

# Andmepõhine kultuuri- ja loomesektori (KLS) organisatsioon ja asutus

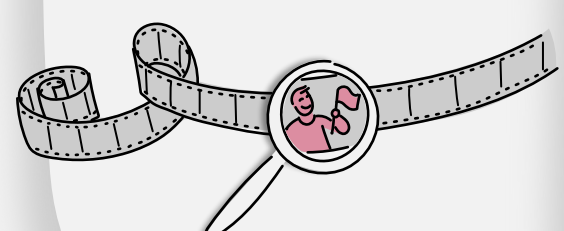
Organisatsioonidel on andmepõhiste tegevuste ja otsuste tegemisele orienteeritud kultuuri arendamisest kasu.



**KLS** - kultuuri- ja loomesektori asutused ja organisatsioonid

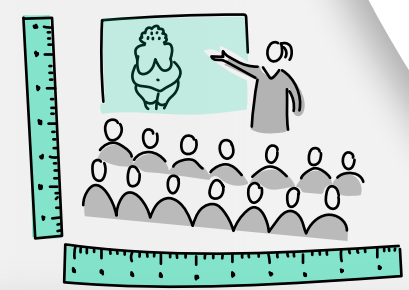
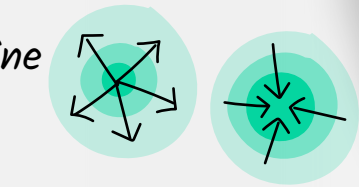
## Organisatsioonidel peaks olema:

- > selge missioon, visioon ja väärtused, kuna mõju mõistmine algab küsimusest: mida on vaja mõjutada?;
- > valmisolek tegeleda sisekaemusega ning tegevusele suunatud organisatsioonikultuur (andmepõhised tegevused ja otsustusprotsessid);
- > andmete kogumise, analüüsi ja konteksti asetamise pädevus.

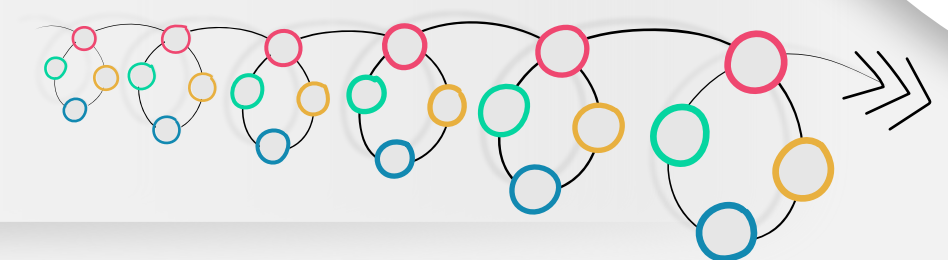


## Mõju hindamine

- > Mõju hindamine eeldab andmete kogumist ja analüüsi.
- > Mõju hindamine võib olla kas üldine või konkreetne.
- > Hoiduge analüüsis liigsest ambitsioonikusest. Alustage konkreetsetest tegevustest ja nende mõju tuvastamisest.

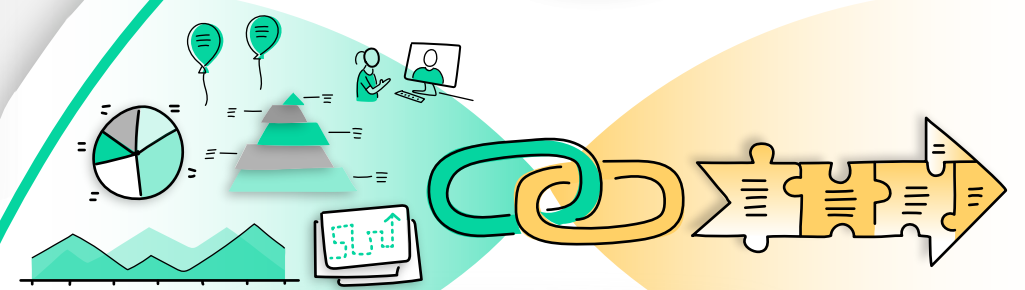


Kultuuriorganisatsioonid peaksid seda tsüklit pidevalt järgima, kuna andmeid tuleks kasutada organisatsiooni strateegia ja otsuste hindamiseks ning vajadusel ka nende kohandamiseks.



Hindamise tulemused peavad andma organisatsioonile tagasisidet, toetades edasist tegevust.

## HINDAMINE



Hinnake ja tuvastage võimalikke andmeallikaid, andmekogumistegevusi ja analüüsivõimalusi ning siduge need strateegiliste küsimustega.



Organisatsiooni mõjukus ja võime oma mõju mõista saavad alguse organisatsioonisisestest protsessidest selgusest.

**KLS**  
Missioon  
Väärtused  
Visioon → Strateegia → Otsused

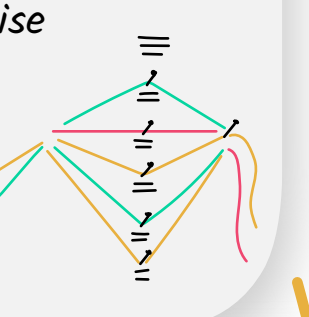
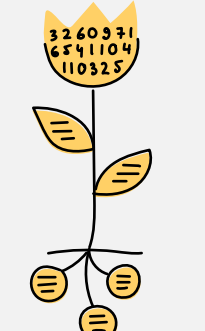
Otsused on mõju alus.

Andmete hindamine strateegilise planeerimise vaatepunktist aitab hinnata ja mõista otsuste mõju enne, kui need ellu viiakse.



## ANDMED

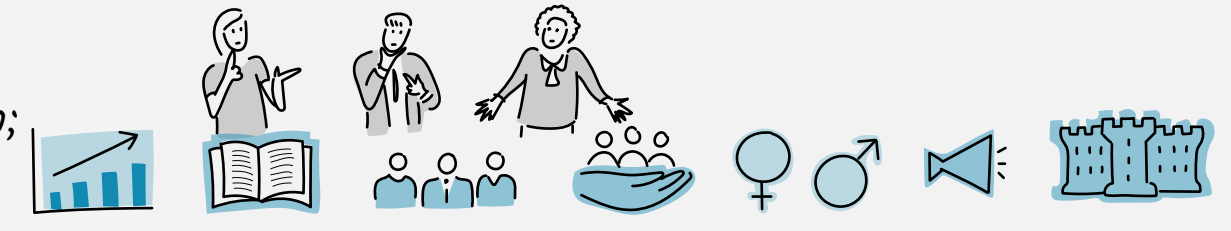
- Otsige andmete kogumisel ja analüüsimisel abi, loometööstus saab toetada andmete loomingulist kogumist, aidates publikut kaasata.
- Otsus, milliseid andmekogumise tehnikaid tuleks kasutada, peaks tuginema KLSi vajaduste ja ootuste tuvastamisele.
- Kaaluge andmete kogumise ja esitamise loomingulisi vorme. Loomingulistel visualiseeringutel võib olla organisatsiooni sees suurem mõju.



Vastavalt UNESCO raamistikule

KSLidel on seitse põhilist mõjuvaldkonda:

- ▲ majandus (otsene ja kaudne mõju);
- ▲ haridus;
- ▲ valitsemine;
- ▲ sotsiaalne;
- ▲ sooline;
- ▲ kommunikatsioon;
- ▲ pärand.



Kõiki neid mõjusid pole lihtne mõõta.

Sageli puudub konkreetsetel organisatsiooniga seotud protsessidel, teenustel või tegevustel selge põhjuslik seosnendes üldistes valdkondades avalduva mõjuga.

## KÄITUMINE TEGEVUS KOMMUNIKATSIOON

KLSid saavad sihtrühmi mõjutada käitumise, tegevuste või kommunikatsiooni kaudu.

