

MIS?

- > **Andmed** on võrdluse või analüüsi eesmärgil kogutud faktid ja informatsioon.
- > **Andmete kogumine** on erinevatest allikatest andmete hankimise süstemaatiline protsess.
- > See võimaldab keskenduda teabele, mis annab **parima ülevaate** KLSi mõjust.

Andmete kogumise meetodid KLSile

KLS - kultuuri- ja loomesektori asutused ja organisatsioonid



MIKS?

Sisulist väärtust loova ülevaate saamine, prognooside tegemine ja kultuuritegevuste mõju hindamine eeldab **aktiivset rolli andmete kogumisel.**

Pea silmas analüüsi **eesmärki.**



TEISESED ANDMED

URINGUD JA KÜSITLUSED

EESMÄRK: saada ülevaade konkreetse grupi üldistest omadustest või hoiakutest.



Eelised:

- Andmed kogutakse konkreetsetelt valimilt.
- Tulemused üldistatakse üldkogumile.
- Peamine väljakutse - mõista, kui hästi valim esindab laiemat elanikkonda.
- Uuringuid saab teha veebis.
- Madal hind.
- Veebiuuringud on igal ajal ja igal pool kättesaadavad.
- Lai valik andmeid.



INTERVJUUD

EESMÄRK: saada põhjalik ülevaade kindla teemaga seotud hoiakutest või seisukohtadest.



Kahe inimese vestlus, mille käigus küsitaja esitab intervjuueeritavale küsimusi.

Eelised:

- Intervjuu aitab selgitada, mõista ja uurida inimeste seisukohti, käitumist ja kogemusi.
- Intervjuu võib olla
 - Avatud - vestluses juhendatakse intervjuueeritava huvidest ja arusaamadest.
 - Struktureeritud - võrdluspildi loomiseks esitatakse kõigile samasugused küsimused.
- Intervjuud saab teha füüsiliselt kohtudes või veebis.

Video-konverentsid. Reisikulude vähendamine.

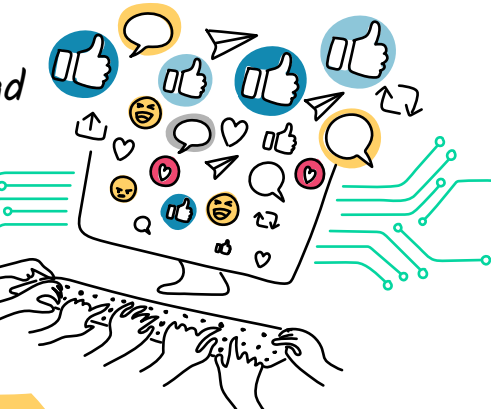
VAATLUSED

EESMÄRK: vaadelda ja püüda mõista inimeste käitumist teatud olukorras või kohas.



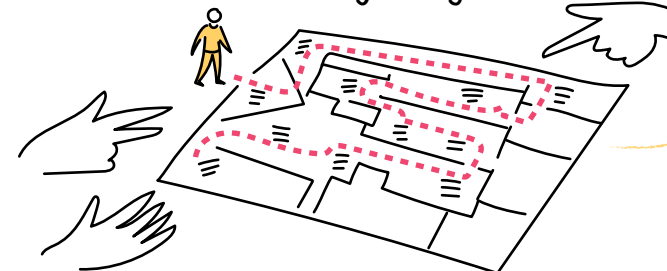
Gruppide teatud keskkonnas käitumise vaatlemine ja hindamine. Seda võib teha üritustel, muuseumis või virtuaalses ruumis.

Sotsiaalmeedia keskkonnad pakuvad tohutuid andmekogumeid, mille analüüsimiseks on vaja erioskusi.



Eelised:

- Lihtne andmeid ära tunda. Selle andmekogumismeetodi puhul ei nõua andmeallikate tuvastamine tehnilisi oskusi.
- Võimaldab koguda üksikasjalikke andmeid. Vaatlusandmete põhjal saab analüüsida konkreetseid käitumisi ja tegevusi.



SISEANDMED JA DOKUMENDID

EESMÄRK: tuvastada ja analüüsida nii siseandmeid kui ka organisatsiooni poolt varem muudel eesmärkidel kogutud andmeid, mis oleksid kasulikud organisatsiooni mõju hindamisel.



KLSi olemasolevate siseandmete süstematiseerimine ja analüüsimine, et jälgida või hinnata põhi- ja äritegevusi.

Töötajate aruanded, organisatsioonisiseste andmebaaside andmed, pileтитеave, näitusebrošüürid jm.

Eelised:

- Andmed on juba olemas.
- Kogutud andmete päritolu on lihtne tuvastada. Võimaldab hinnata konkreetse kultuurisündmuse ajalugu.



AVAANDMED

EESMÄRK: koguda avalikest ja eraandmebaasidest teemadega seotud andmeid ja neid analüüsida.



Igaühel on neile ligipääs, kasutus- ja jagamisvõimalus.

Saadaval üldlevinud, vastavate litsentside alusel masinloetavas vormingus.

Litsentsid võimaldavad andmekogumit mis tahes viisil kasutada, sealhulgas seda muuta, kombineerida ja jagada.

Eelised:

- Kogutud andmete täpsus ja terviklikkus.
- Avalikud avaandmete kogud säästavad aega ja võimaldavad teha koostööd.



Uurige avalike asutuste poolt kättesaadavaks tehtud andmekogumeid. Paljudel riikidel on olemas avaandmete hoidlad, mille eesmärk on muuta avalikud andmed avatuks ja taaskasutatavaks. Avalikelt asutustelt võib taotleda konkreetsete avalike tegevuste raames kogutud andmete väljastamist.

