



ERAMUD JA SUVILAD



2025

TEHASES TOODETUD MOODULMAJAD



Kodumo on alguse saanud innovaatsilisest ideest, mille tulemusena pakume majaostjatele kvaliteetset valmismaja lahendust koos betoonvundamendiga, mis valmib samuti tehases. Seal juures oleme keskkonnasäästlik ning väikese jalajäljega ettevõtte.

Moodulmaja on konkurentsivõimeline kõige kiirem ja lihtsam viis oma kodu ehitamiseks! Uue kodu valmimist tehases ei takista muutlik ilm ja ei häirita sellega ka tulevasi naabreid.

Tellides Kodumo moodulmaja, saad osa usaldusväärsest, abivalmis ja paindlikust müügi- ja ehitusprotsessist.



Oskar Stern

Müügijuht

(+372) 5306 6409

oskar.stern@kodumo.ee

OLE KURSIS UUTE MAJAMODELITE, KÜLASTUSPÄEVADE, ERIPAKKUMISTE JA MUU HUVITAVAGA:



www.KODUMO.ee



[KODUMO.MODULAR](https://www.facebook.com/KODUMO.MODULAR)



[KODUMO](https://www.linkedin.com/company/KODUMO)



[KODUMO_MODULAR](https://www.instagram.com/KODUMO_MODULAR)

MIKS TELLIDA VALMISMAJA KODUMOLT?

→ MAJA HIND ON FIKSEERITUD

Maja tellimuslepingu sõlmimisel fikseerime maja hinna.

→ VÕTMED KÄTTE VALMISMAJA

Sinul ei ole vaja tellida eraldi töömeest, kes paigaldaks kaablid, teeks siseviimistluste või paigaldaks katusekatte. Kodumo majatehasesst väljuval majal on kõik eluks vajalik olemas. Lisaks on võimalik ka köögimööbel hinnapakumisele lisada.

→ KRUNDILE EI PEA RAJAMA VUNDAMENTI, SEST SEE VALMIB TEHASES

Just nii! Kodumo tehases valmivad majad koos betoonvundamendil, kuhu on eelnevalt paigaldatud kommunikatsioonid (vesi, kanal, elekter, põrandaküte).

→ KÕIK MAJAD LÄBIVAD TEHASES PÕHJALIKU KVALITEEDIKONTROLLI

Kvaliteedijuht kontrollib ja dokumenteerib igat ehitusetappi vastavalt ehitusnormidele.

→ MAJA EHITUSPROTSESS ON TELLIJALE MUGAV JA PROBLEEMIVABA

Tellija ei pea krundile organiseerima (ega valvama!) maja ehitajaid ja materjale. Lisaks ei pea muretsema, et maja saaks kahjustada, kuna Kodumo ehitab maja niiskuskindlas keskkonnas.

→ ROHKEM KUI 15 AASTAT EHITUSKOGEMUST

Kodumo on asutatud aastal 2004. Tänapäevaks on toodetud ligi 200 000 m². Oleme ehitanud ridaelamuid, paarismaju, lasteaedu, koole, eramaju, kontorihooneid jne. Meie hooned on lisaks Eestile ka Soomes, Rootsis, Islandil, Norras ja Saksamaal.

→ MAJAD VASTAVAD KEHTIVATELE EHITUS- JA ENERGIATÕHUSUSNÕUETELE

Jälgime ehitusseaduses, -määrustes ja -normides esitatuid nõudeid.

→ AINULAADNE VÕIMALUS SIIRDADA TULEVIKUS MAJA UUDE ASUKOHTA

Jah, me võime tõsta maja uuesti ülesse ning viia uude asukohta. Sellist võimalust on kasutanud nii eramajade kui ka kahekordse kontorihoone tellijad.

1. KRUNDILE SOBIVA MAJA VALIK

- Kui soovid kasutada ostu finantseerimisel panga abi, siis uuri kui suur on Sinu laenuvõimekus.
- Vali endale sobiv maja ja kontrolli, kas see vastab krundile kehtestatud detailplaneeringule või projekteerimistingimustele.
- Saada oma soovitud majamudeli nimi, krundi katastritunnus ja visand soovitud maja asukohaga majad@kodumo.ee e-postile, et saaksime anda esmase hinnangu maja transpordivõimaluse ja -hinna osas.
- Kui oled otsustanud Kodumo moodulmaja kasuks, siis tuleb Sul tellida müügiesindaja käest veoteeuuring.

2. MAJA SPETSIFIKATSIOONI MÄÄRAMINE JA LEPINGU SÕLMIMINE

- Kasutades panga finantseeringu abi, tuleb Sul tellida tulevikuväärtuse hindamisakt (krunt + moodulmaja).
- Maja spetsifikatsioonis määrad ära maja välis-ja siseviimistluse, planeeritava küttelahenduse, lisavõimaluste valiku ja muud detailid või erisoovid.
- Määrame tootmisaja ja maja valmimise kuupäeva.
- Sõlmime maja tellimuslepingu ja Sa teed ettemaksu 15-25% kogu hinnapakumise ulatuses.

3. LAENUGA OSTU KORRAL HÜPOTEEGI SEADMINE

- Kui maja ostu finantseerib kasvõi osaliselt pank, siis pank teeb väljamakse pärast maja paigaldust.
- Selleks, et tagada väljamakse, tuleb Sul seada kinnistule meie kasuks hüpoteek. Antud hüpoteek loovutatakse pangale peale maja paigaldust, mille järgselt teeb pank meile väljamakse.

4. MAJA TOOTMINE, EHITUSLOA TAOTLUS NING KRUNDI ETTEVALMISTUS

- Sinu majale on tootmises koht broneeritud. Väljastame Sulle uue kodu arhitektuursed joonised. Meie alustame maja ehitusega tehases.
- Sina hakkad taotlema ehitusluba/-teatist. Võime soovitada koostööpartnerit, kes aitab nii geodeesia kui ka ehitusloa/-teatise taotlemisega.

VAID 8 SAMMU SINU MAJA SOOVIST KASUTUSLOANI!

- Sina valmistad ette krundi aluspinnase. Välistrassid (vesi-kanal-elekter) tuleb viia vundamendiplaanil näidatud kommunikatsioonikasti. Maja alla tuleb valmistada killustikupadi. Killustikuga tuleb katta ka see osa krundist, mida maja paigaldamisel kasutatakse (ajutine tee).
- Kui Sa finantseerid maja ostu ilma pangata, siis on vajalik täiendav makse 40% peale vundamendi ja karkassi valmimist.

5. MAJA ON VALMIS JA OOTAB ÜLEVAATAMIST

- Ühest moodulist majad valmivad tehases 99% ulatuses.
- Mitmest moodulist majad valmivad tehases umbes 95% ulatuses.
- Sina vaatad oma maja üle ning veendud, et see vastab Sinu soovidele.
- Omafinantseeringu olemasolul toimub kolmas makse 40%.

6. MAJA TRANSPORT JA PAIGALDUS

- Maja transport toimub hilistel öötundidel või varajastel hommikutundidel.
- Ühest moodulist koosnevatel majadel paigaldatakse krundil väljaulatuvad osad nagu nt. vihmaveesüsteem, trepimade astmetega.
- Mitmest moodulist koosnevatel majadel ühendatakse krundil moodulid, lõpetatakse siseviimistluse tööd, mida moodulite ühendamise tõttu ei saanud tehases valmis teha nagu nt. põrandakatte, liistude, siseuste paigaldus.
- Peale paigaldustöid teostame tehnosüsteemide kontroll möödistingused ning Sina vaatad maja uuesti üle.
- Kui maja ostu ei finantseeri pank, siis selles etapis tuleb Sul tasuda viimane makse 5% ning nüüd ongi aeg sisse kolida.

7. LAENUGA OSTU KORRAL HÜPOTEEGI LOOVUTAMINE

- Kui ostsid maja laenuga, siis nüüd loovutatakse notaris hüpoteek pangale
- Meie anname üle võtmed ja Sa võid sisse kolida.
- Pank teeb meile viimase makse

8. KASUTUSLOA TAOTLEMINE

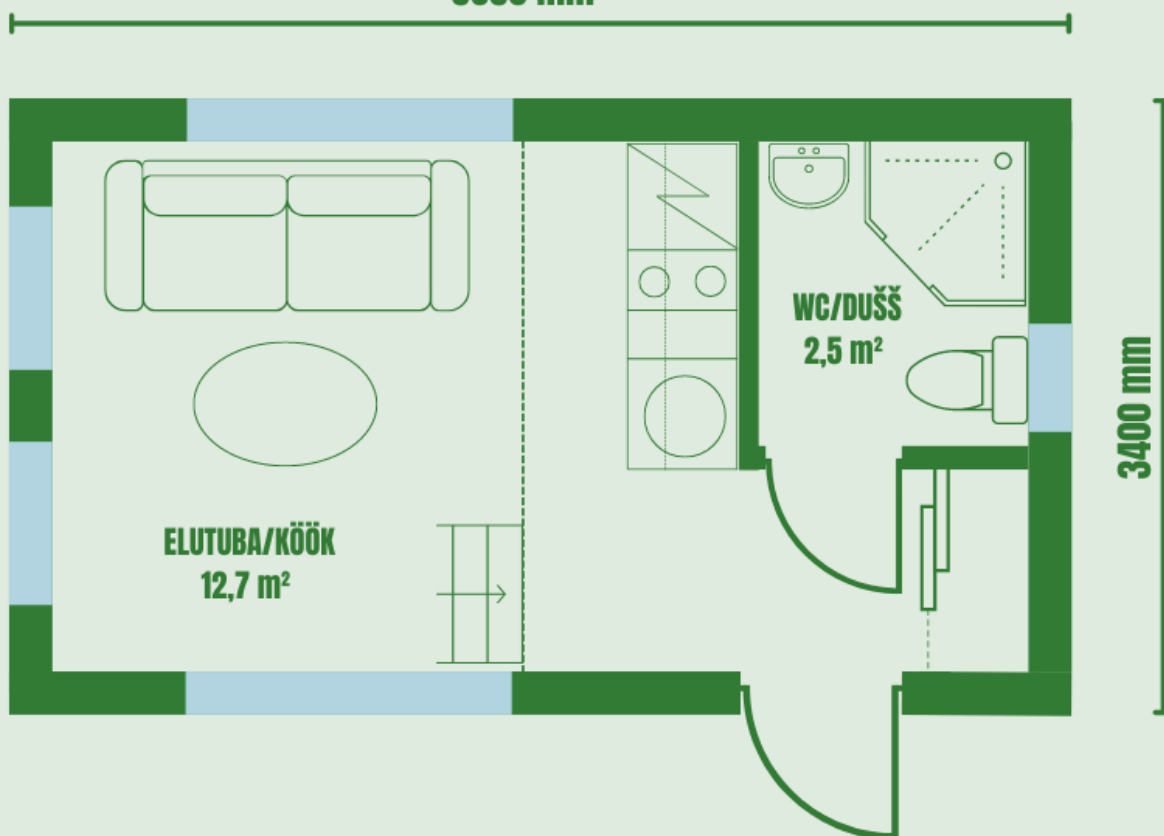
- Maja üleandmisel anname Sulle ka uue kodu majaraamatu, mis sisaldab maja kasutus- ja hooldusjuhendit ning dokumentatsiooni.
- Nüüd ongi käes aeg taotleda kasutusluba.

Ehitisealune pind: 19,8 m²

Kasulik pind: 23,2 m²



5850 mm

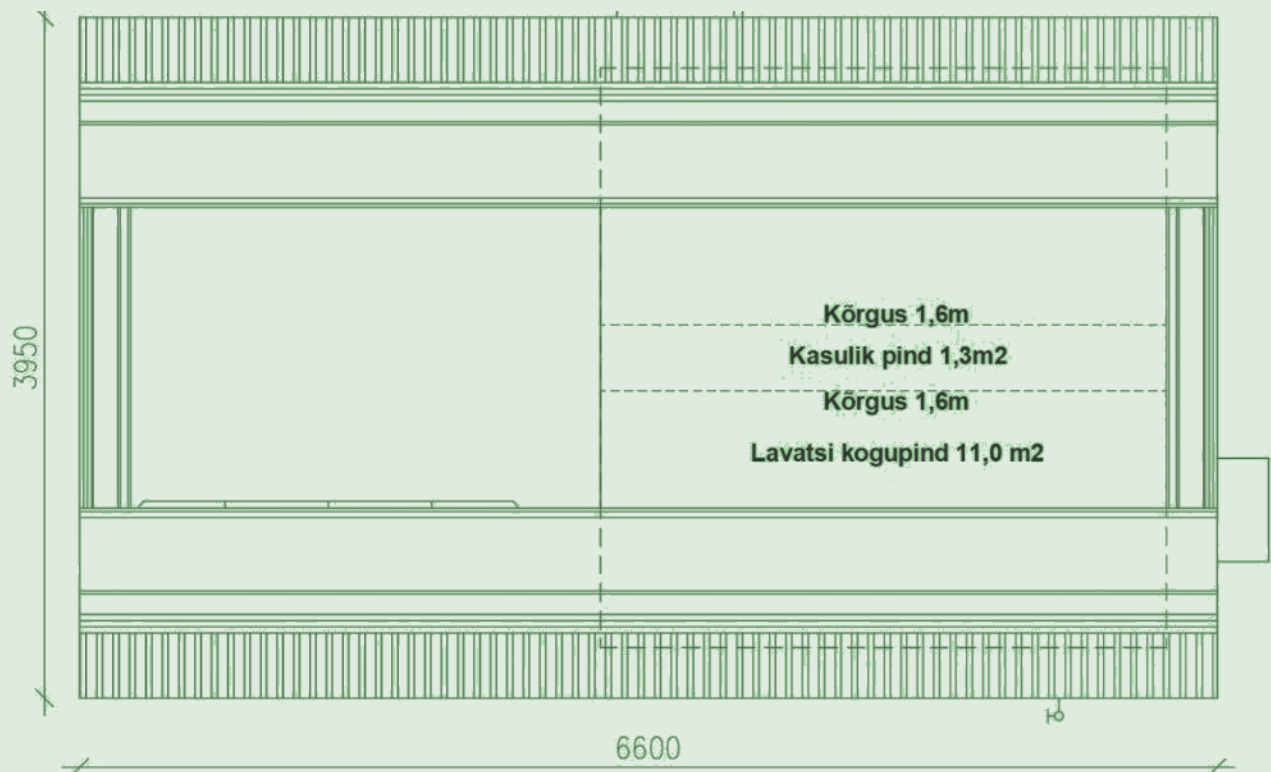
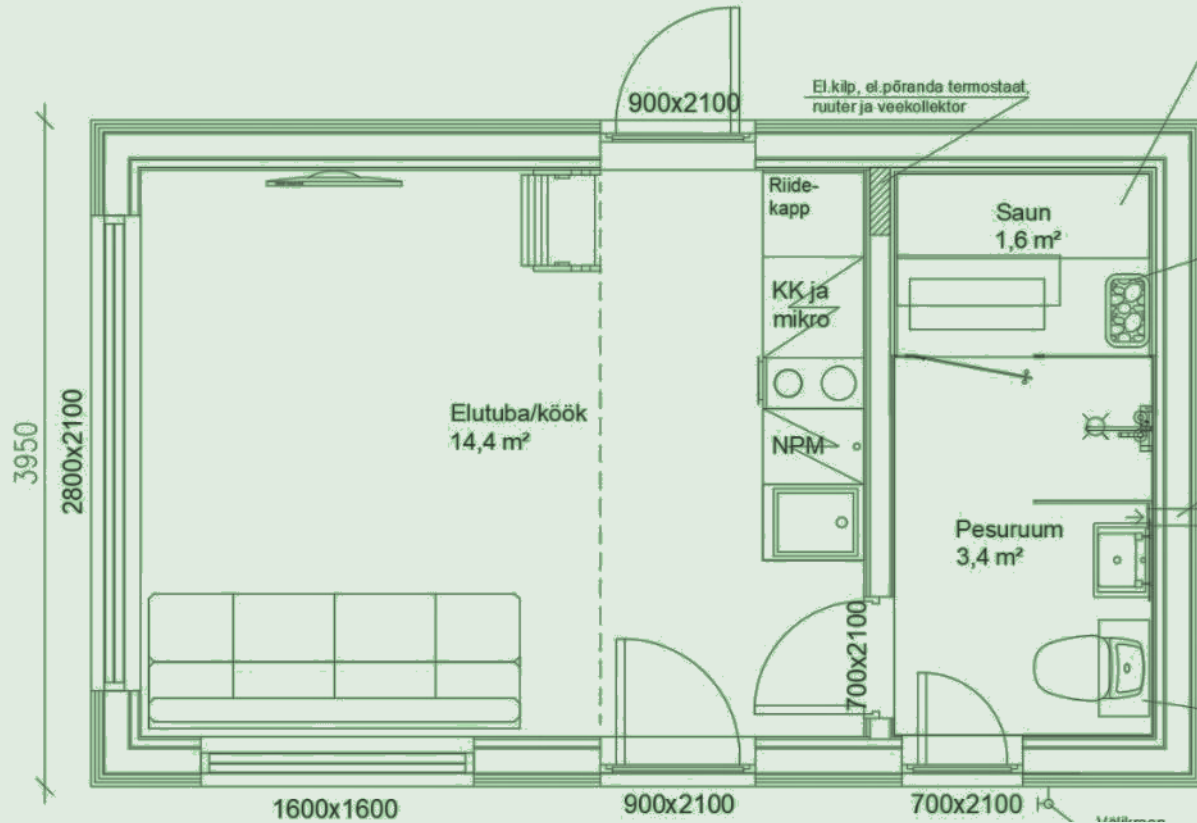






Ehitisealune pind: 26,1 m²

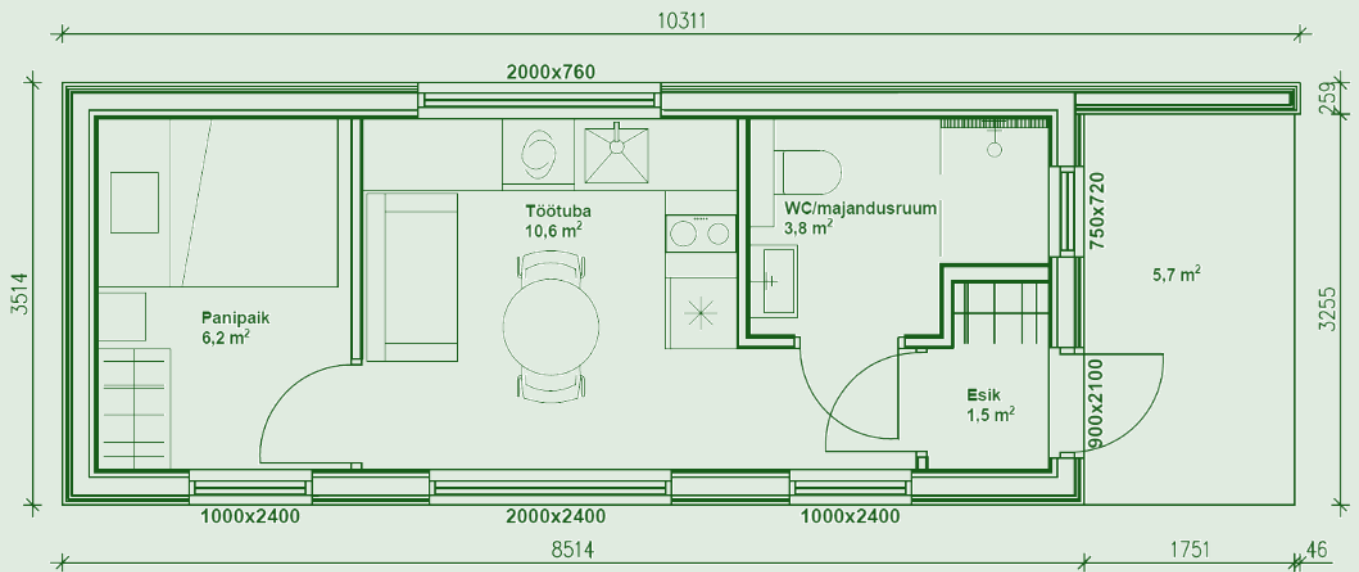
Kasulik pind: 20,7 m²





Ehitisealune pind: 35,5 m²

Kasulik pind: 22,1 m²

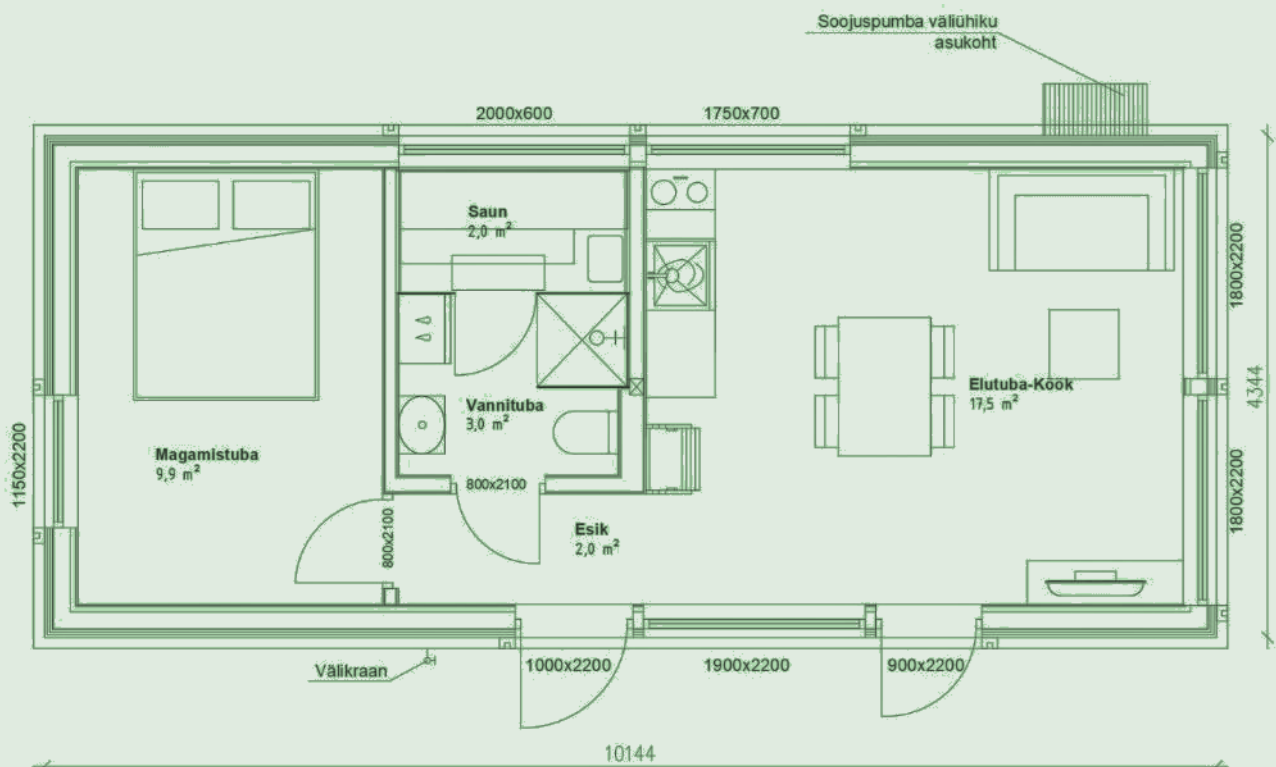
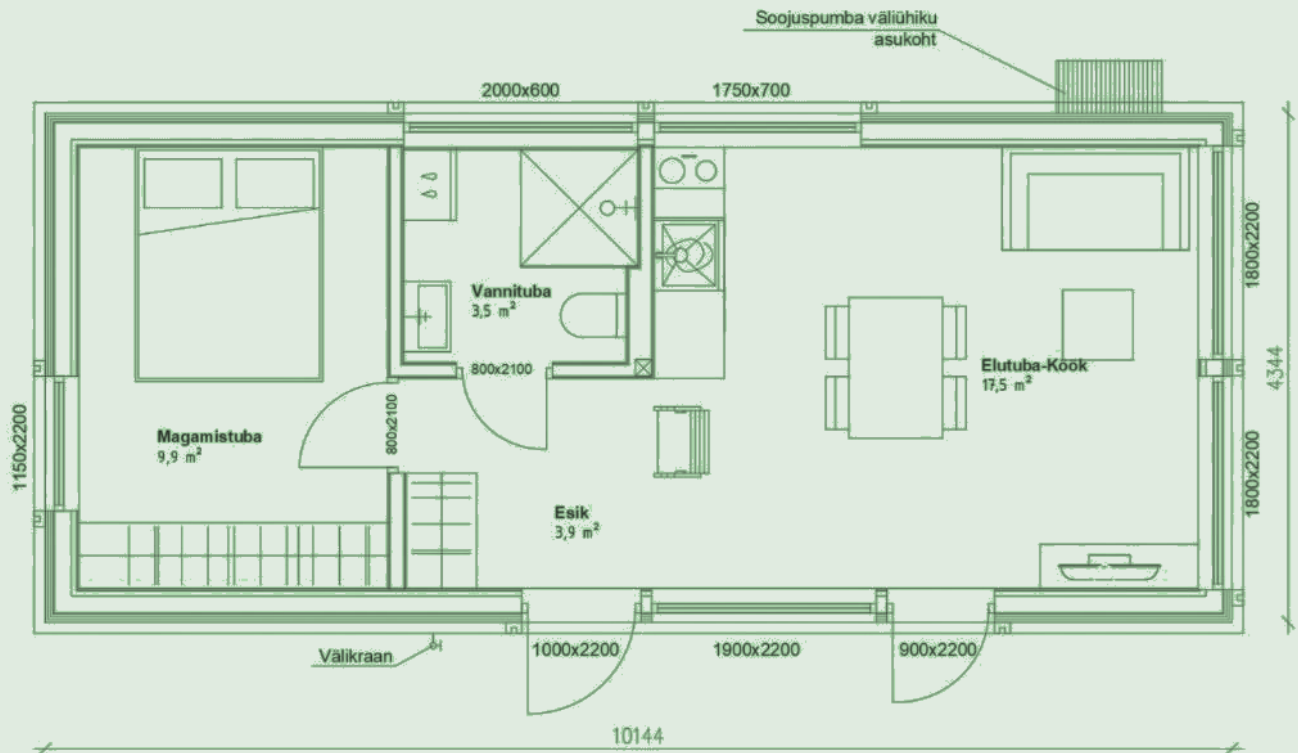


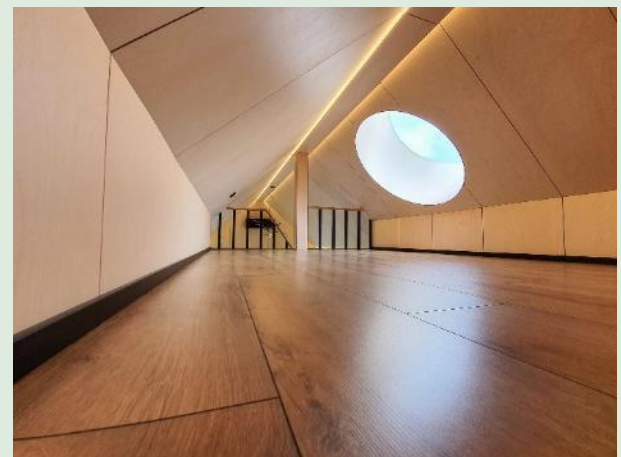
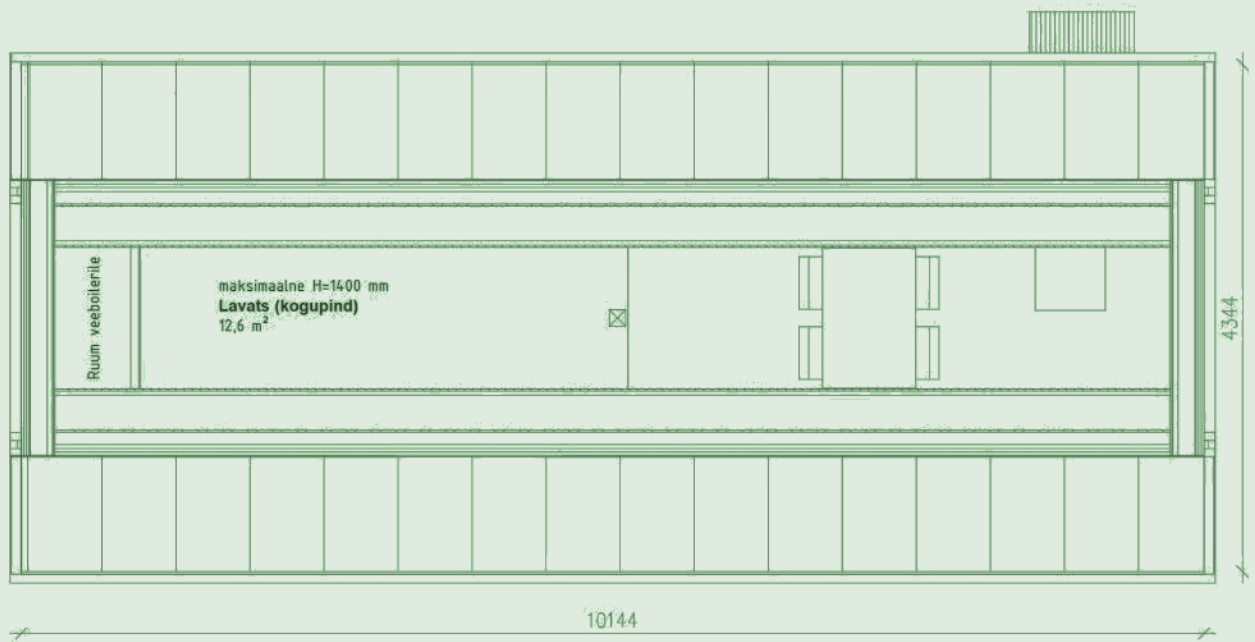




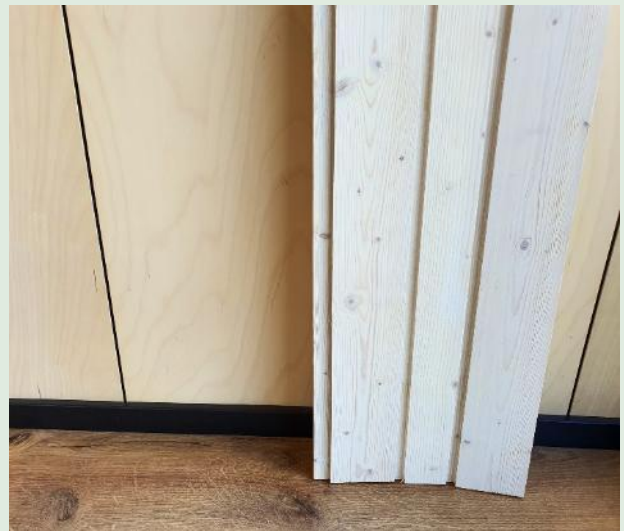
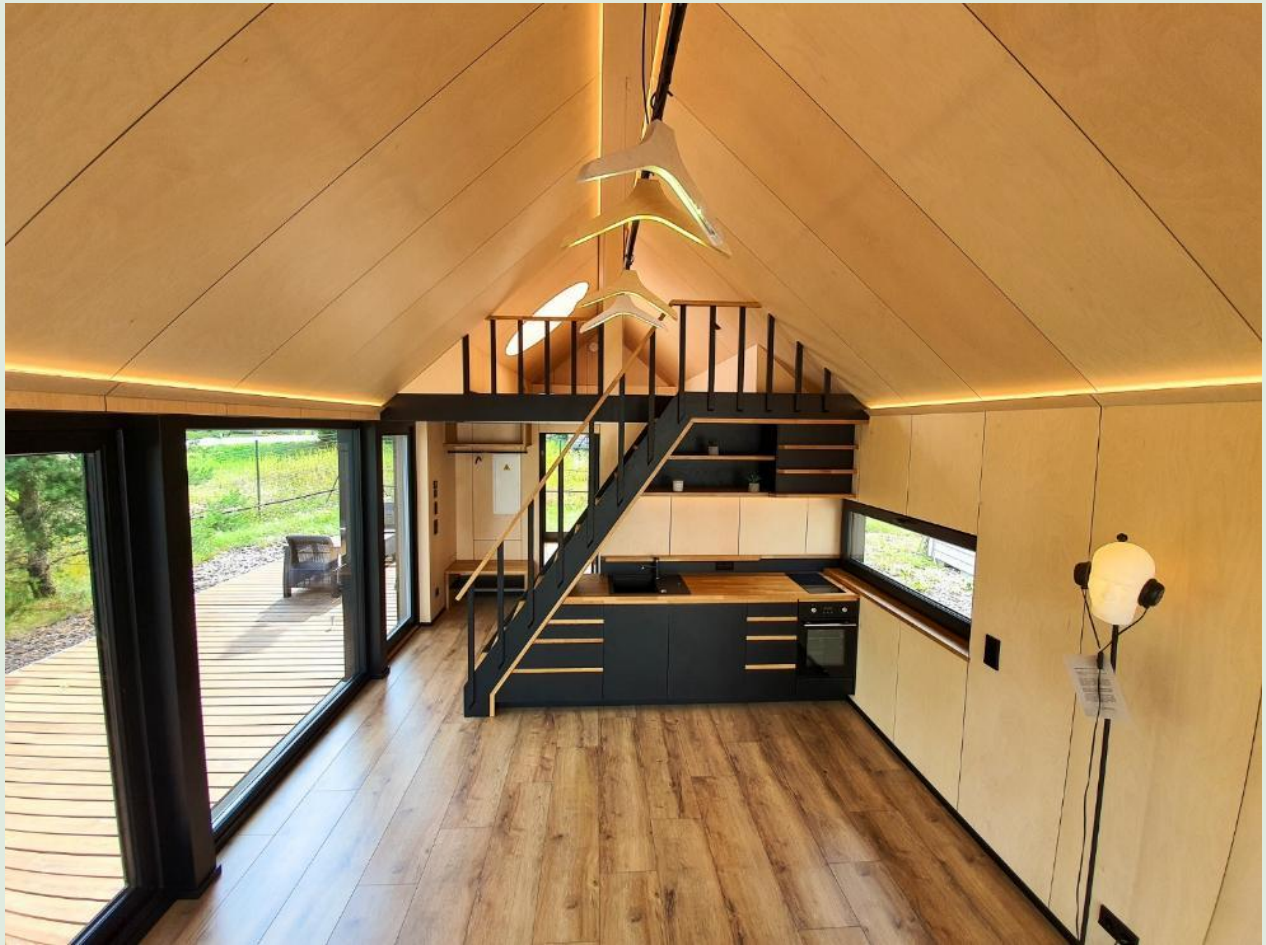
Ehitisealune pind: 44,1 m²

Kasulik pind: 34,8 m²/34,4 m²



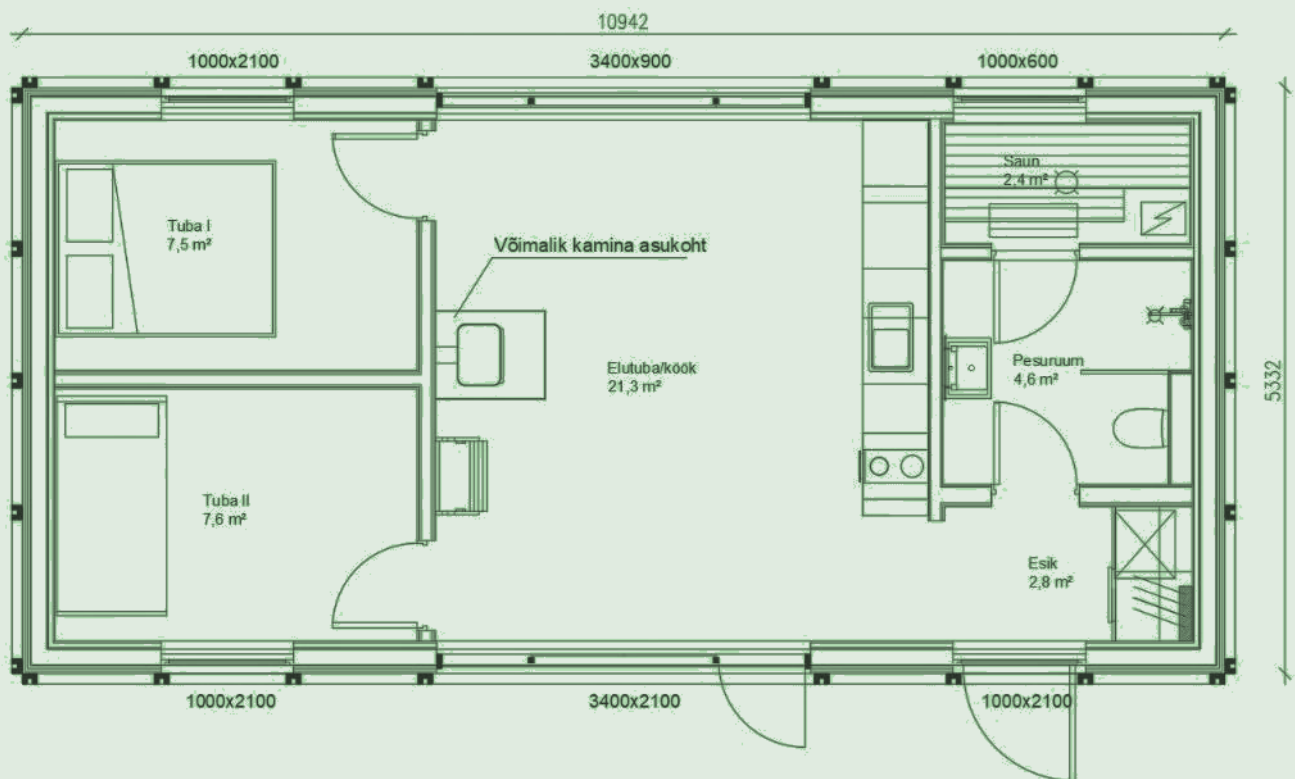
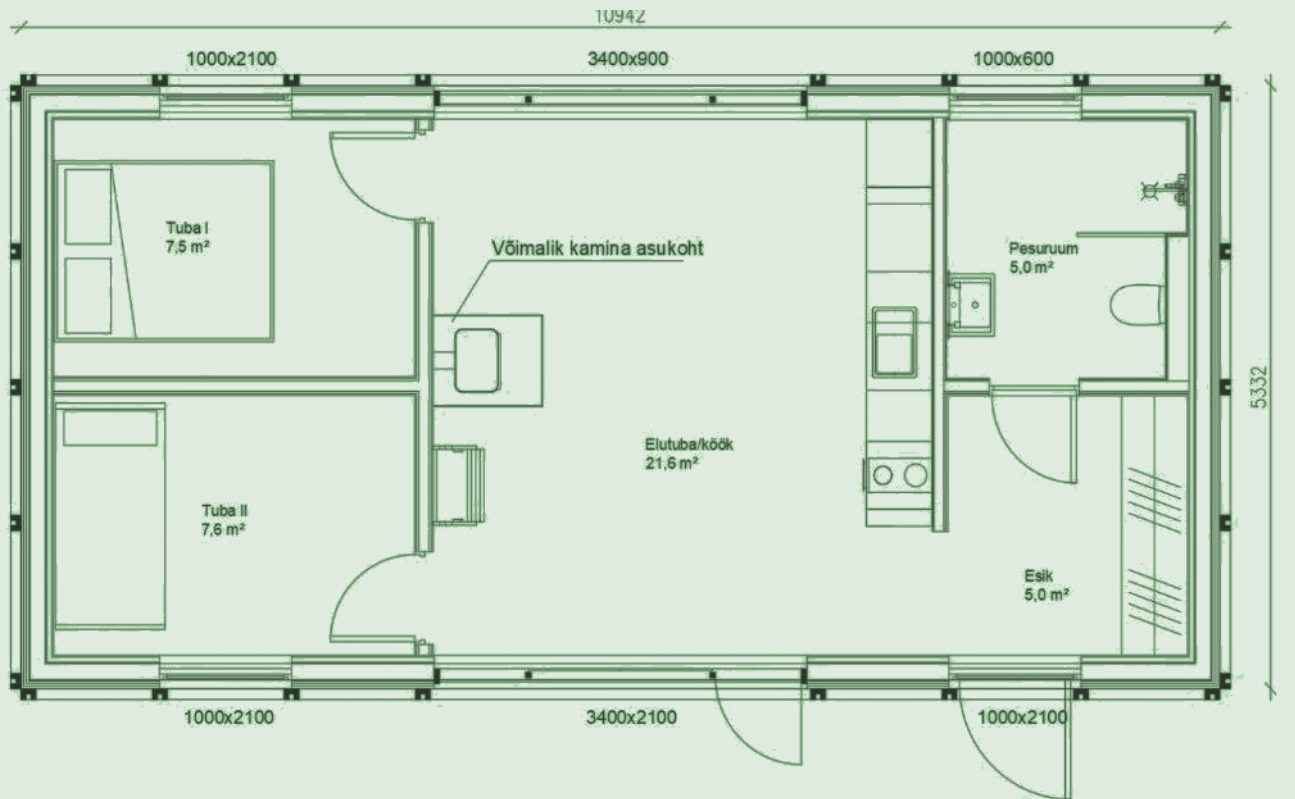


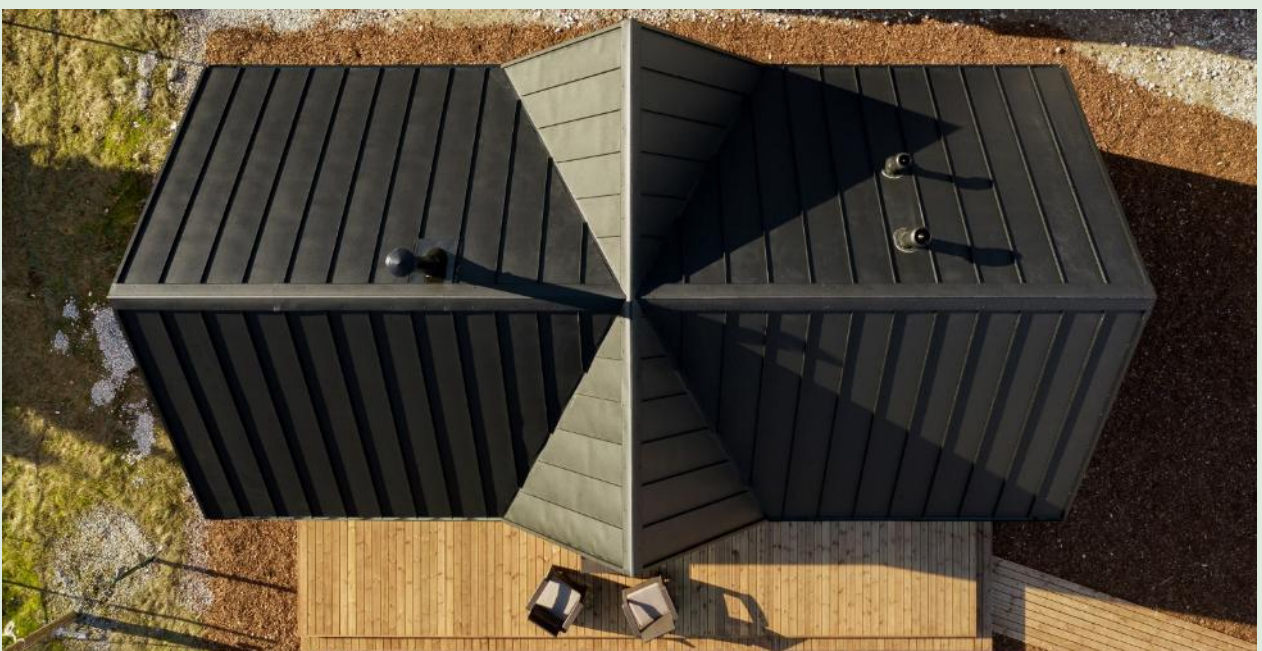


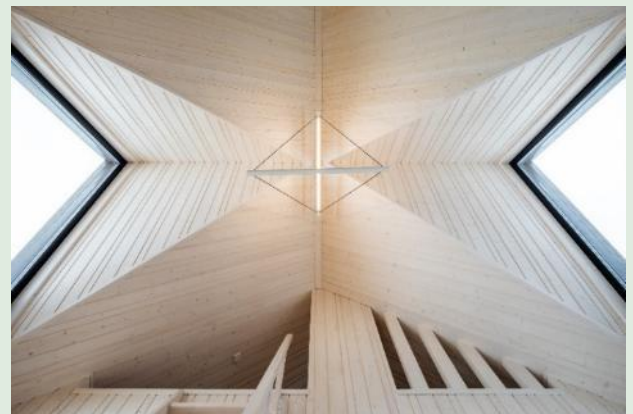


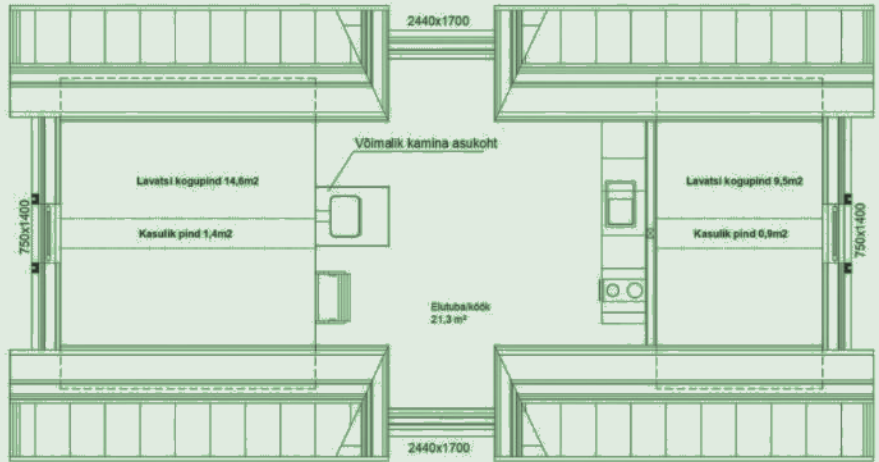


Ehitisealune pind: 58,3 m² Kasulik pind: 49,0 m²/48,5 m²





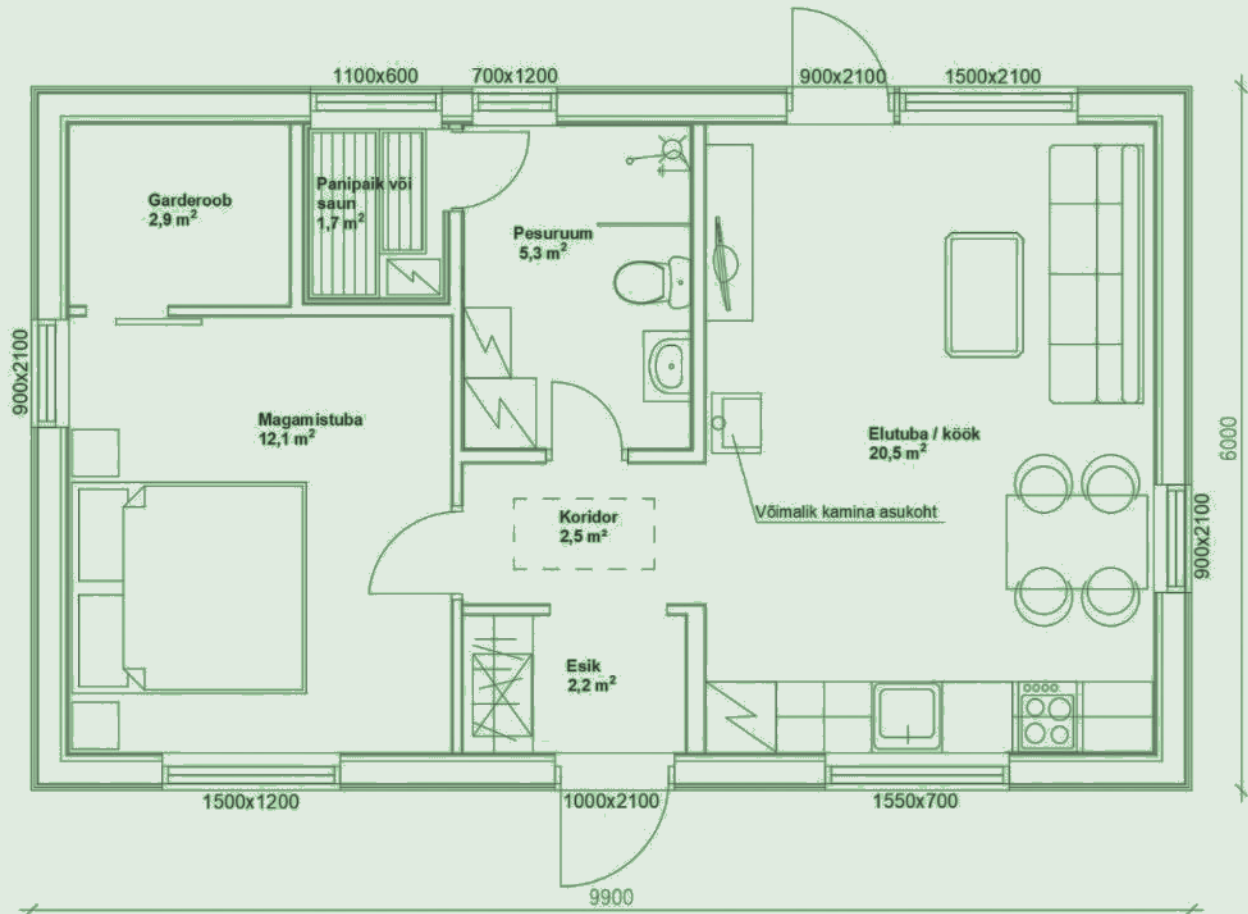






Ehitisealune pind: 59,4 m²

Kasulik pind: 47,2 m²

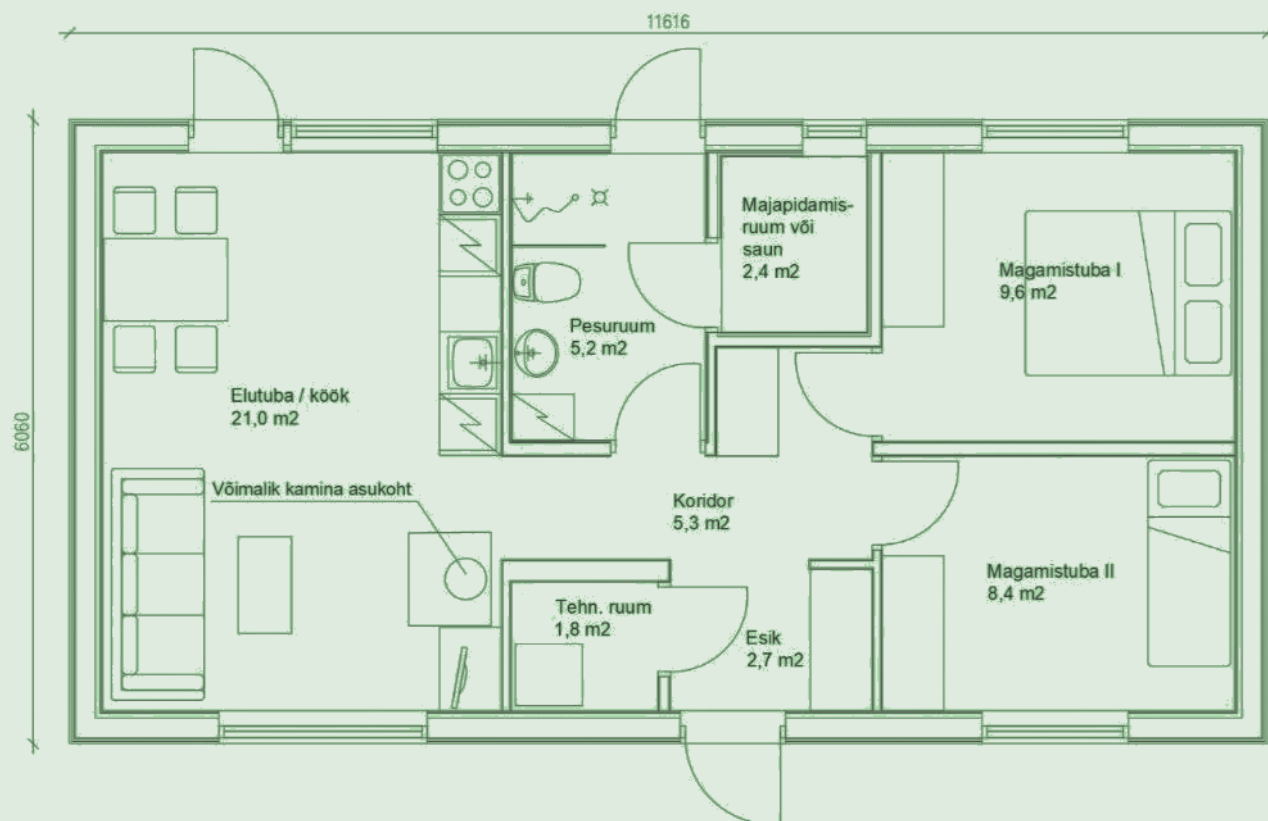




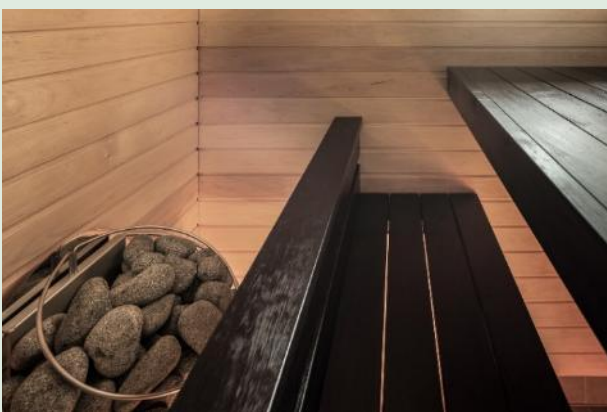


Ehitisealune pind: 70,4 m²

Kasulik pind: 56,6 m²





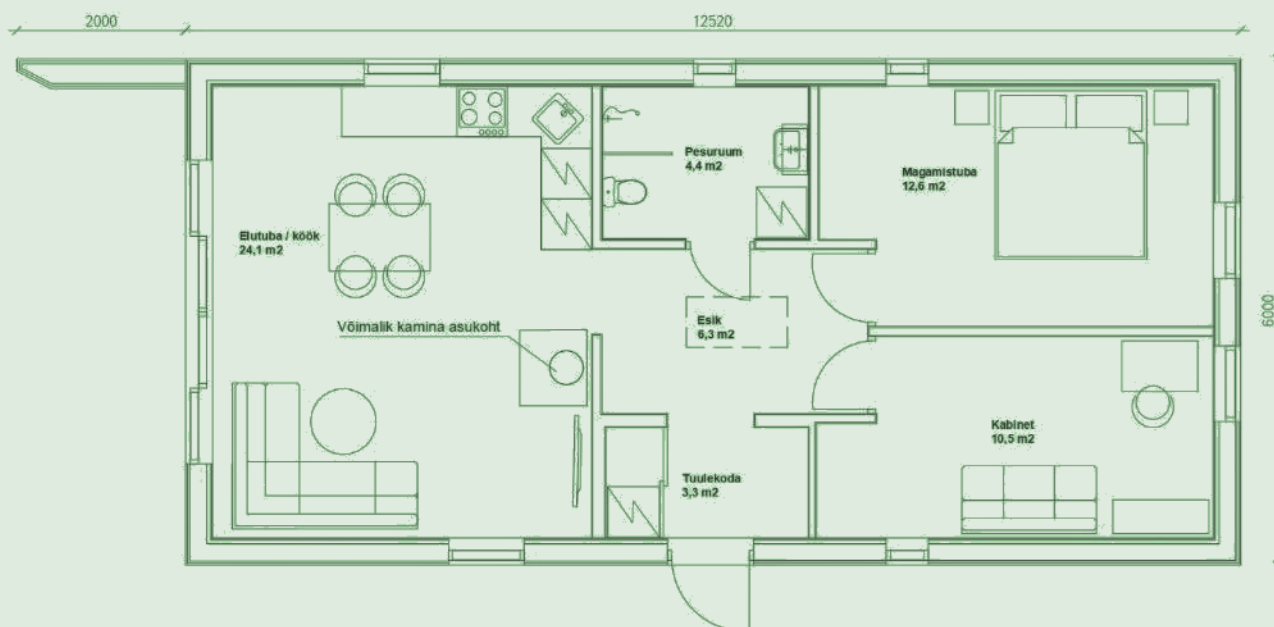






Ehitisealune pind: 75,1 m²

Kasulik pind: 62,1 m²

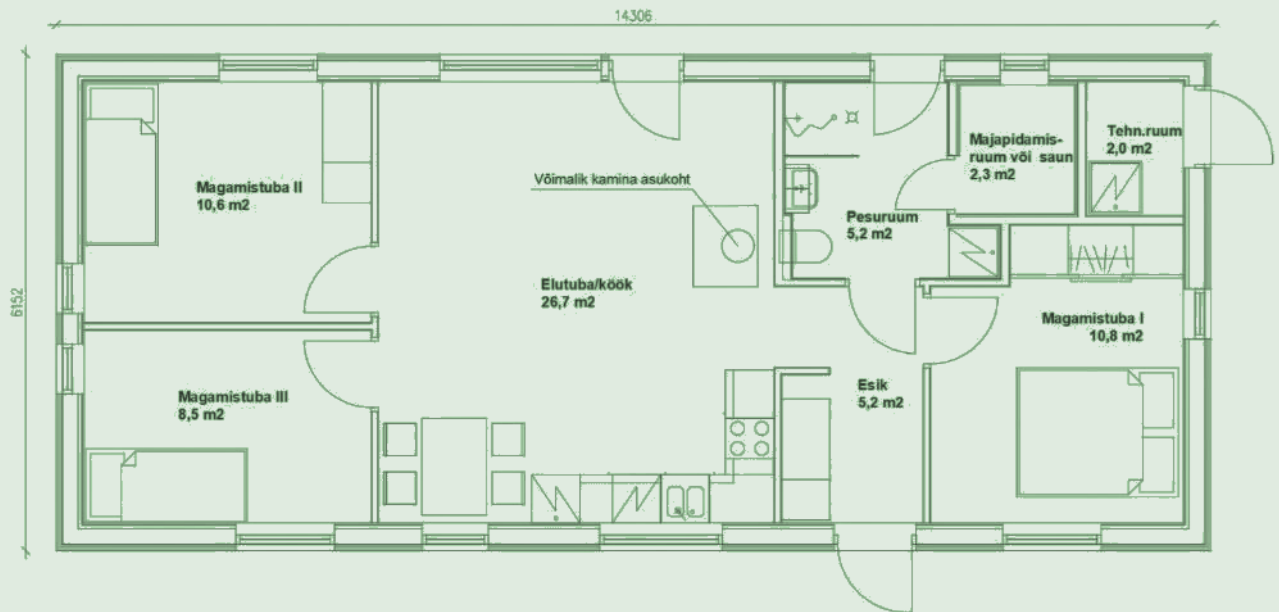






Ehitisealune pind: 88,0 m²

Kasulik pind: 71,5 m²



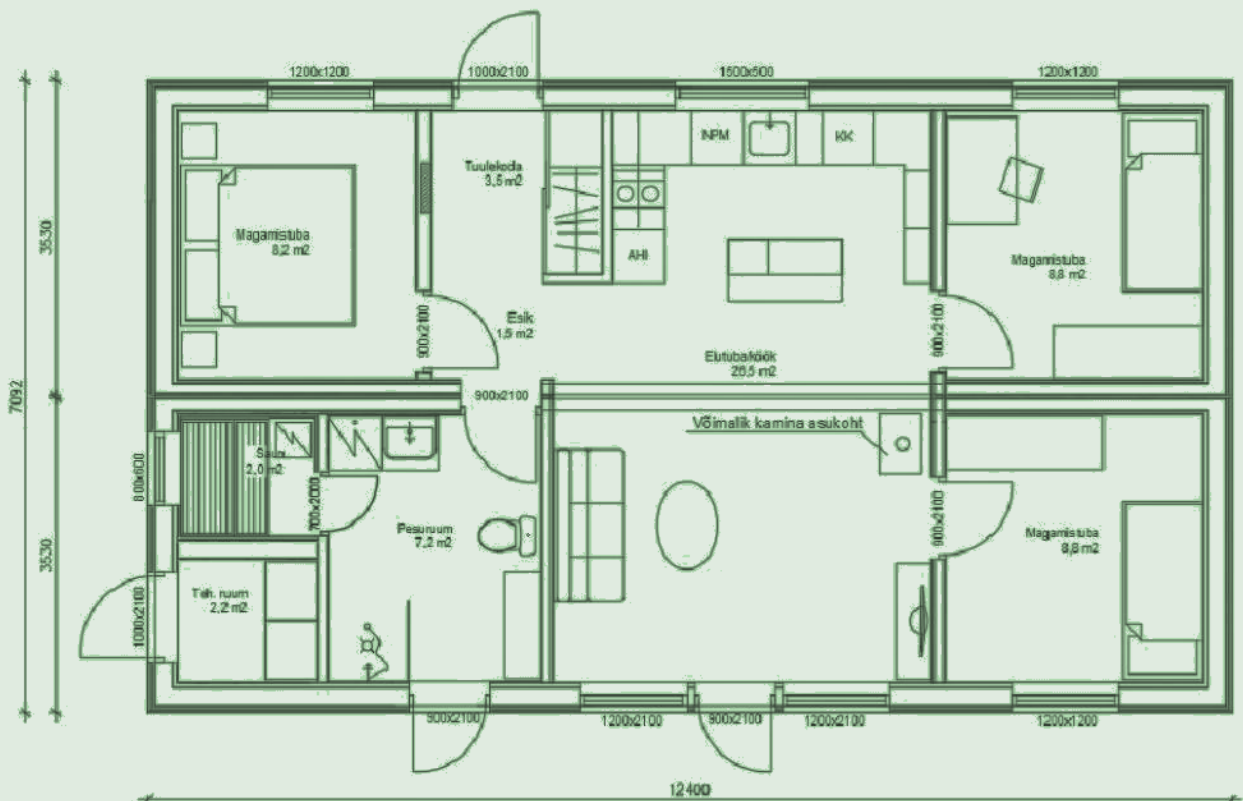
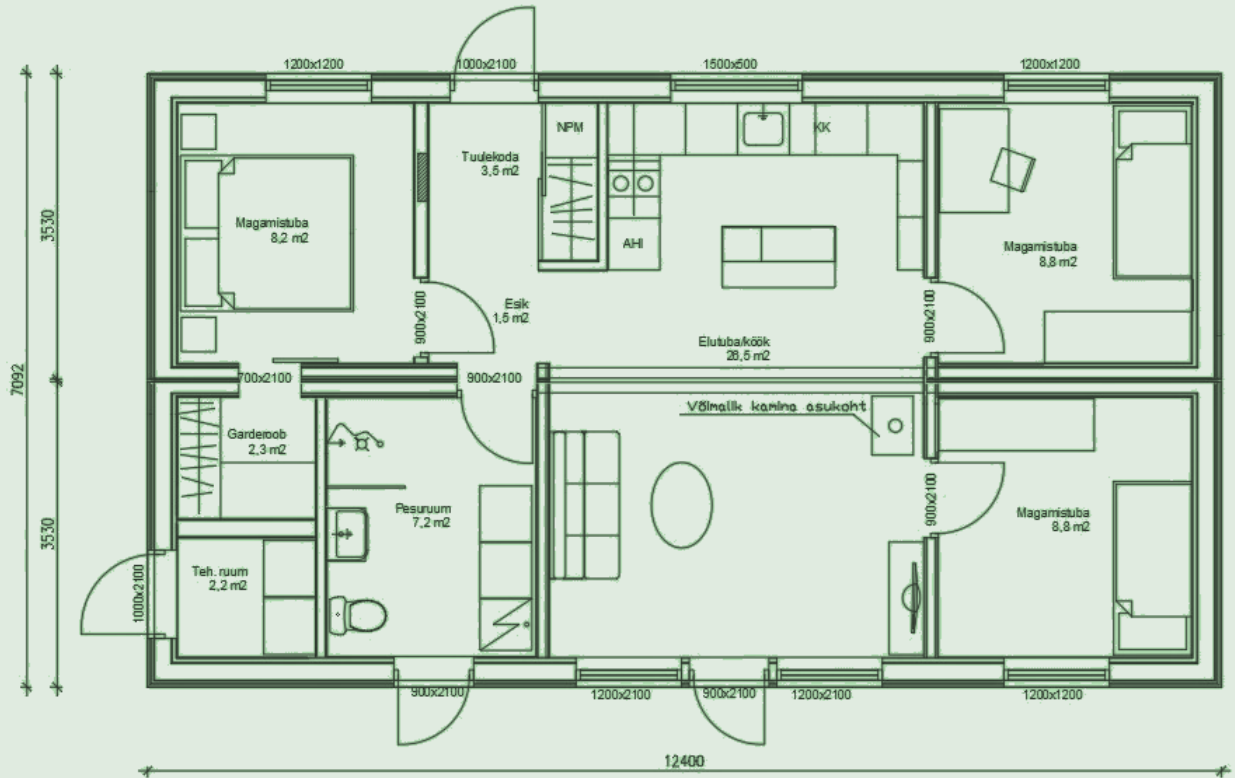






Ehitisealune pind: 87,9 m²

Kasulik pind: 68,7 m²



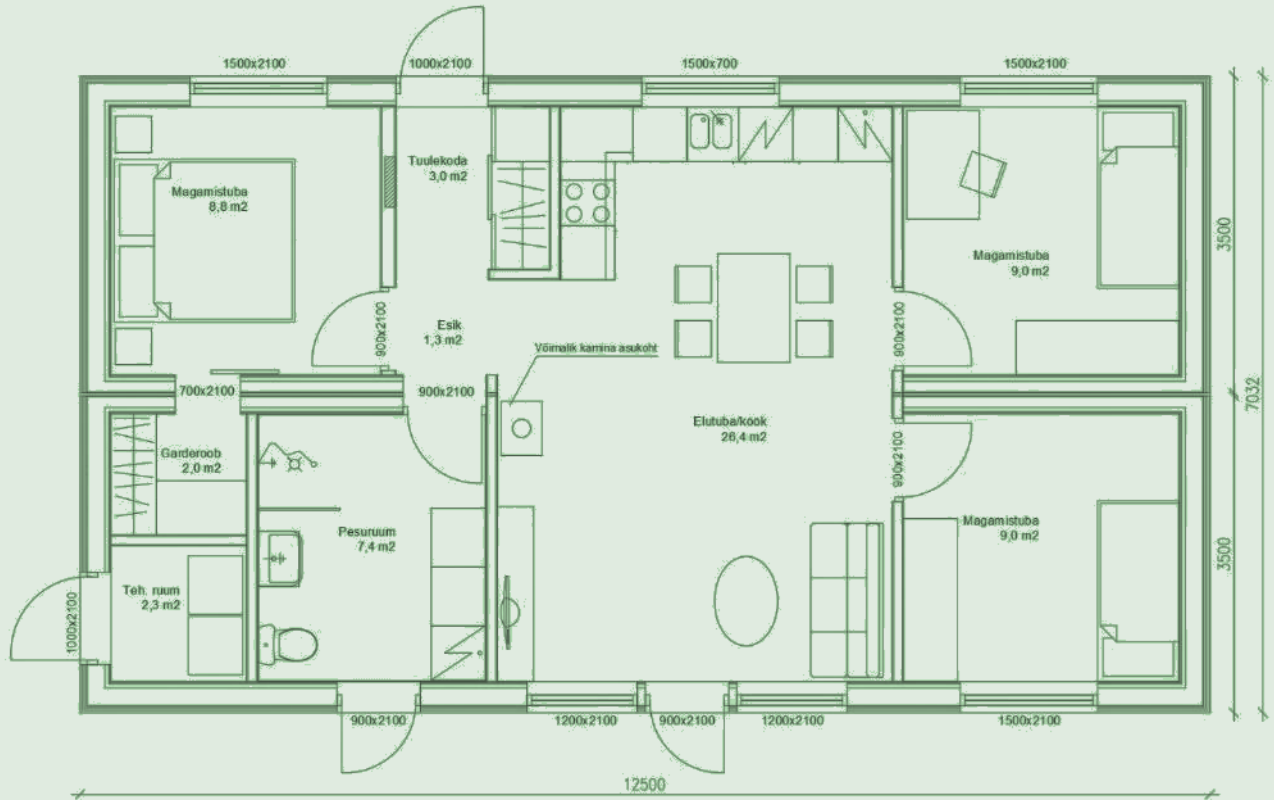


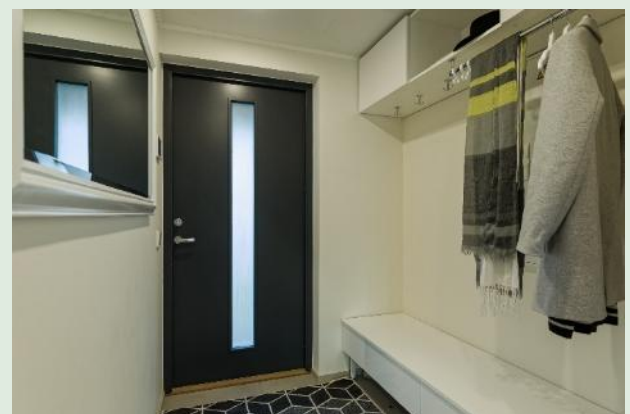




Ehitisealune pind: 87,9 m²

Kasulik pind: 69,2 m²



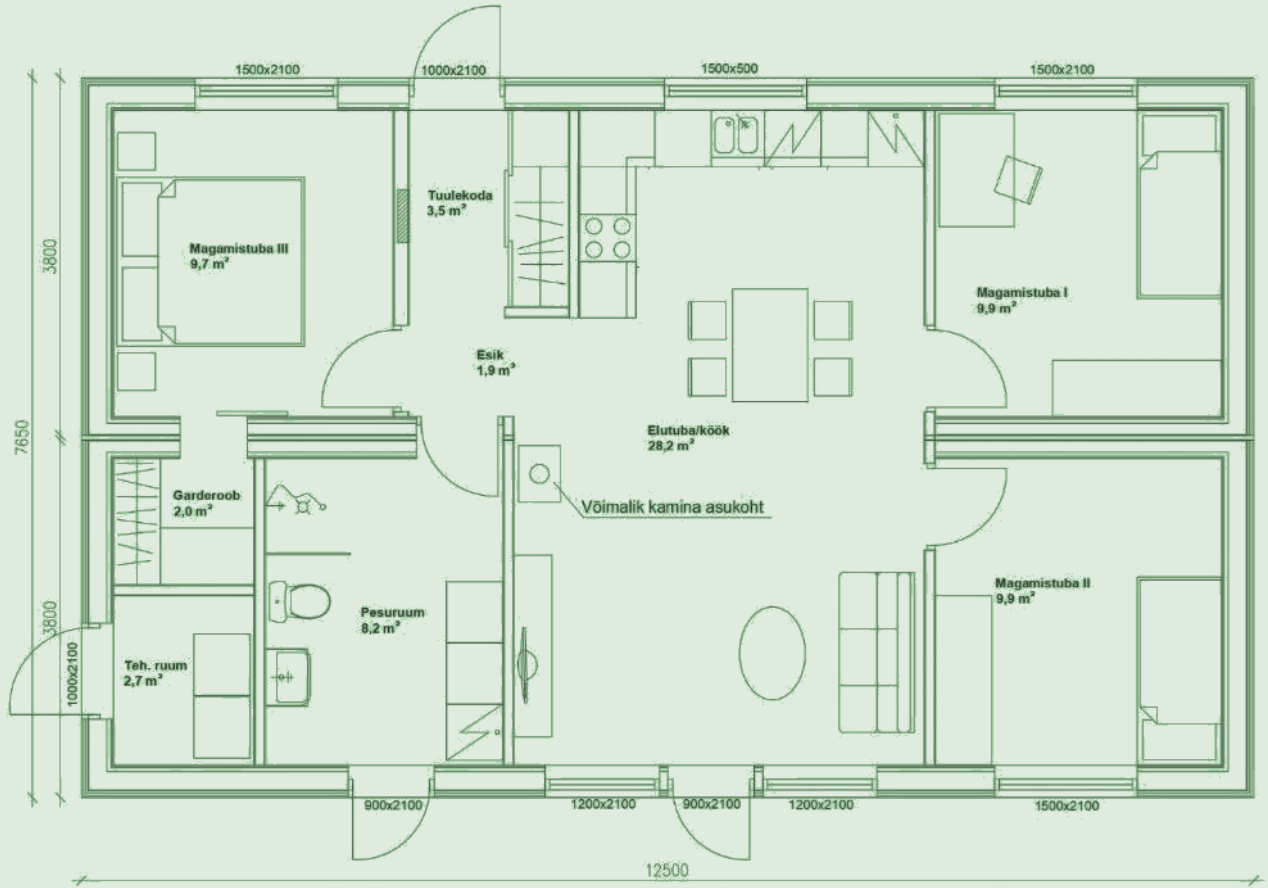






Ehitisealune pind: 95,6 m²

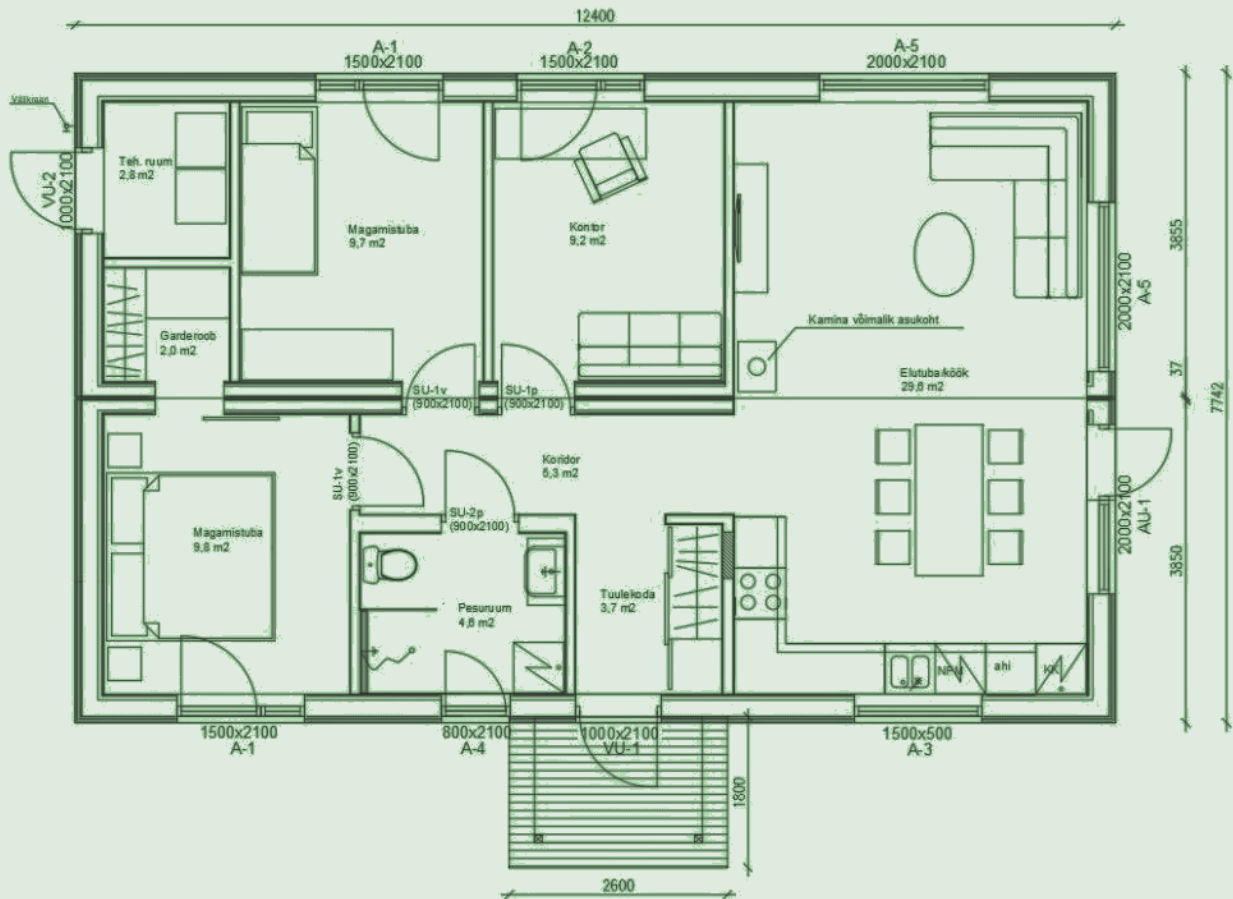
Kasulik pind: 76,0 m²





Ehitisealune pind: 96,0 m²

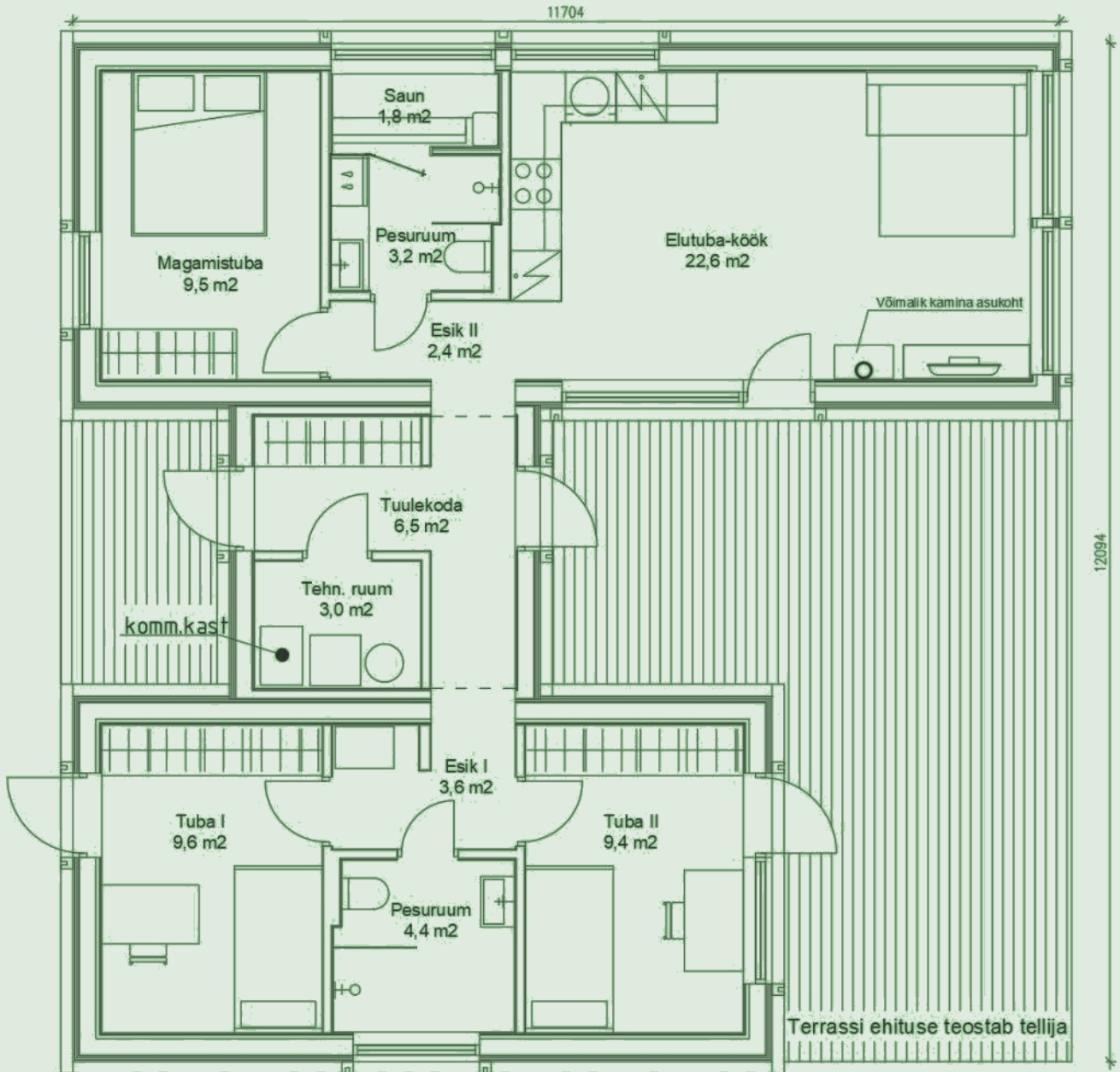
Kasulik pind: 76,7 m²





Ehitisealune pind: 99,4 m²

Kasulik pind: 76,0 m²

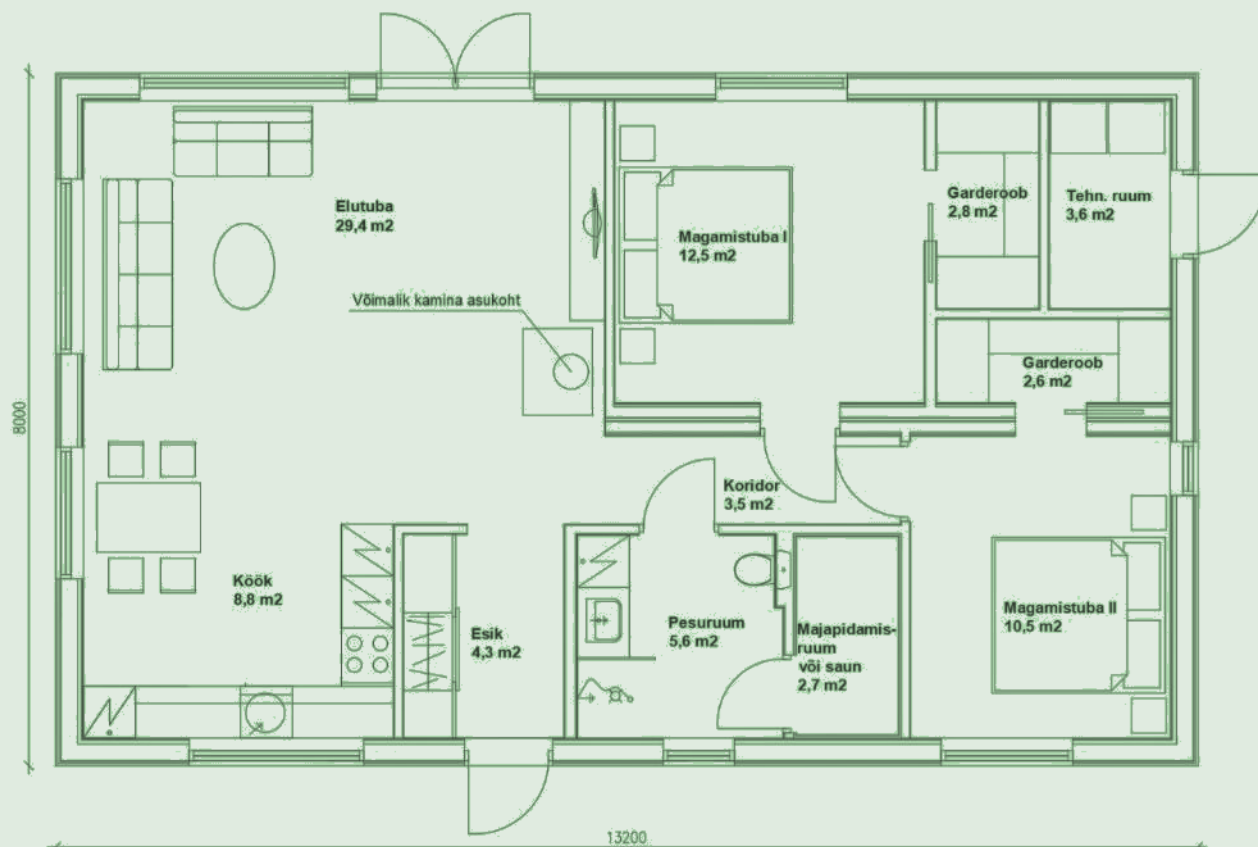


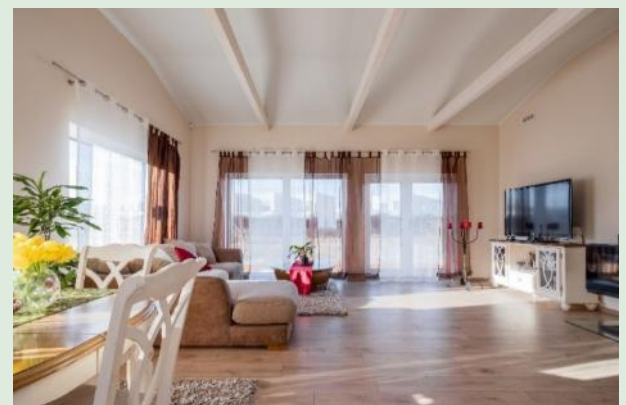
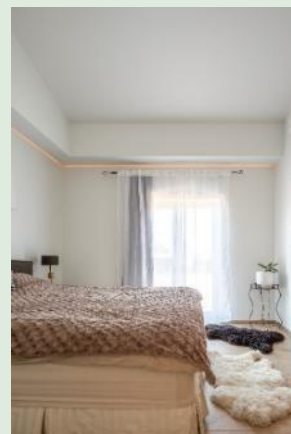


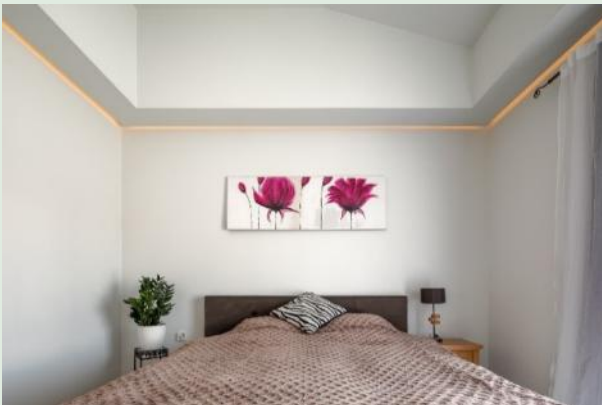


Ehitisealune pind: 105,6 m²

Kasulik pind: 86,7 m²











Ehitisealune pind: 112,0 m²

Kasulik pind: 92,2 m²

PIKKUS 14000

LAIUS 8000



PIKKUS 14000

LAIUS 8000







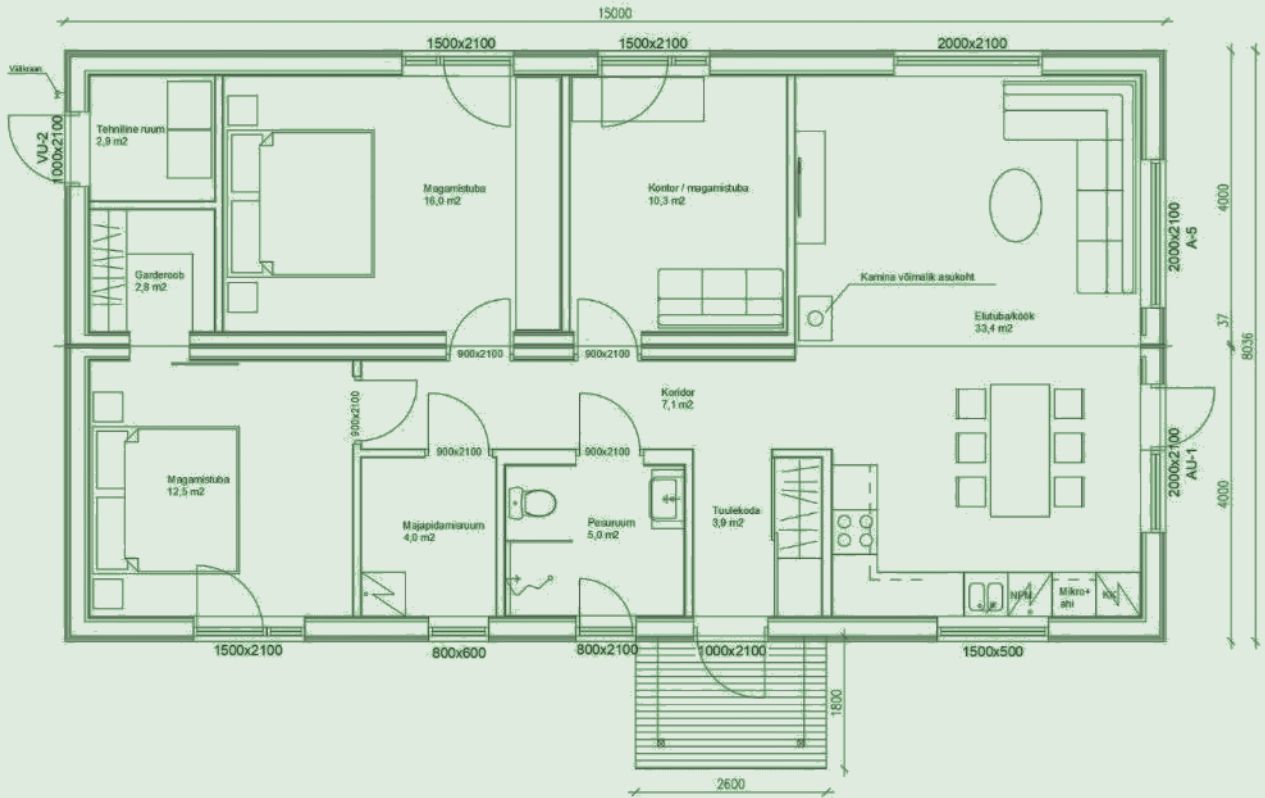






Ehitisealune pind: 120,5 m²

Kasulik pind: 97,9 m²





Ehitisealune pind: 126,4 m²

Kasulik pind: 101,7 m²

PIKKUS 14550

LAIUS 8686







Ehitisealune pind: 125,8 m²

Kasulik pind: 103,2 m²

I KORRUS



II KORRUS







Ehitisealune pind: 92,9 m²

Kasulik pind: 63,0 m²

PIKKUS 10500



PIKKUS 10500



