

REIN KURES00

---

METS KUI MÄRGALA

# MUUTUV EESTI LOODUS

▶ 2015



**MUUTUV EESTI LOODUS**

**REIN KURESOO**



- 
- KUIVENDAMINE
  - INTENSIIVNE METSANDUS
  - VEEKOGUDE EUTROFEERUMINE

**KLIMAAMUUTUSED**



## MAAPARANDUS JA VETEVÕRK

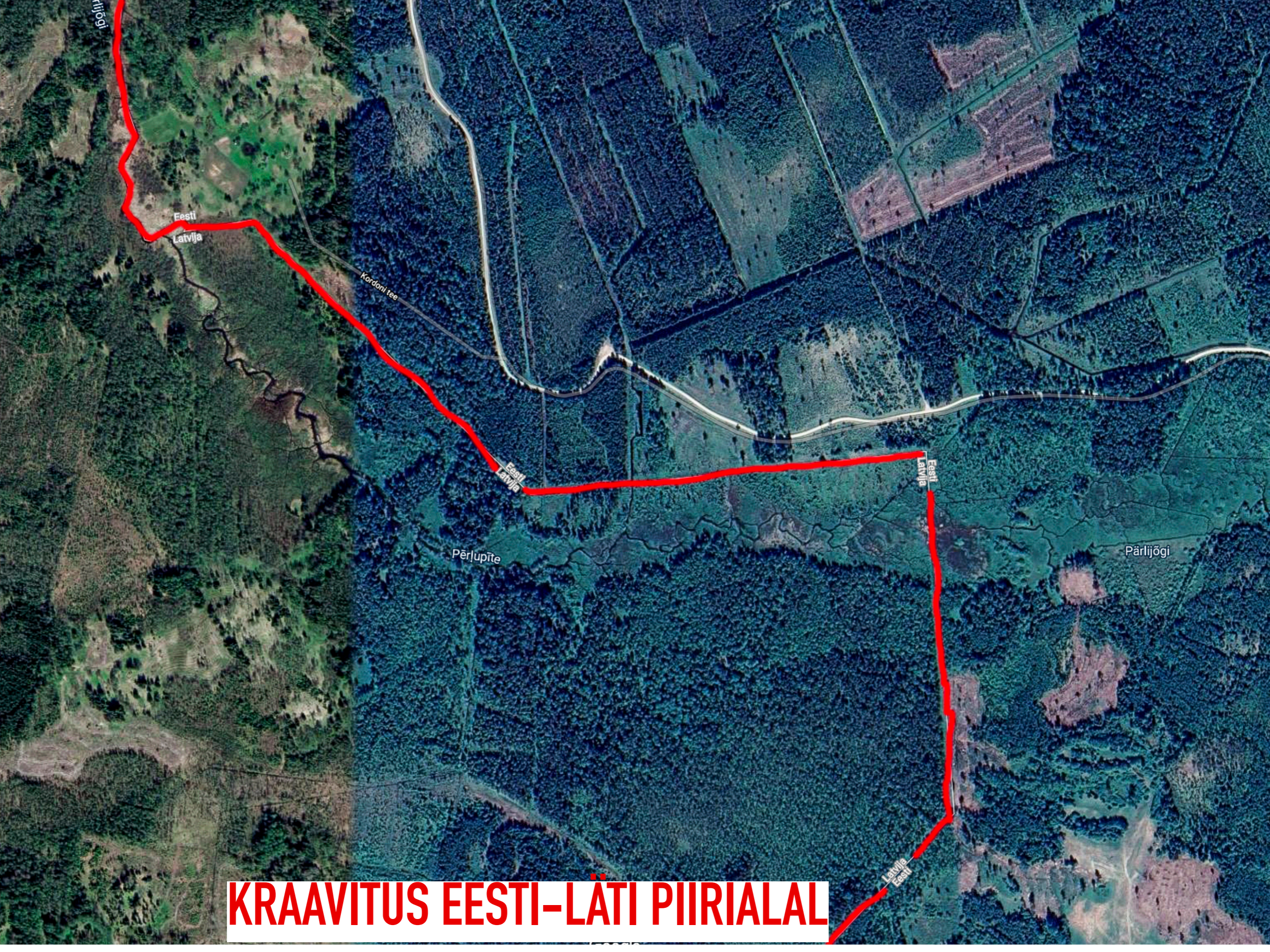
Maaparanduse statistiliste andmete 1993. aasta ülevaade: „Eesti maaparandajate poolt kaevatud kraavide pikkus küünib korra ümber maakera ja kui aastakümnete jooksul rajatud drenaaž ühte rivvi asetada, ulatuks see Maalt Kuule.“



# KUIVENDUSE INTENSIIVSUS LÄÄNEMERE- ÄÄRSETES RIIKIDES

Country	Peatland, Mha	Drained, Mha	Total ditch length on forest land, km	Mean ditch length per ha of forest land, m ha <sup>-1</sup>	Main type(s) of forest water management
Estonia	<u>1.20<sup>1</sup></u>	<u>0.56<sup>1</sup></u>	97 169 <sup>2</sup>	<u>174</u>	DTM
Finland	8.76 <sup>3</sup>	5.96 <sup>3</sup>	1 300 000 <sup>4</sup>	218	DTM
Latvia	<u>1.14<sup>5</sup></u>	<u>0.5<sup>5</sup></u>	43 000 <sup>6</sup>	<u>86</u>	DTM
Lithuania	0.65 <sup>7</sup>	0.4 <sup>8</sup>	15 000 <sup>8</sup>	31 <sup>8</sup>	DTM
Poland	1.30 <sup>5</sup>	0.86 <sup>9</sup>	430 000 <sup>9</sup>	50	DTM and water retention
Sweden	6.4 <sup>10</sup>	1.5-2 <sup>10</sup>	600 000 <sup>11</sup>	400	DTM and remedial drainage
In total	19.45	9.78-10.3	2 485 169		





# KRAAVITUS EESTI-LÄTI PIIRIALAL



# METSIS

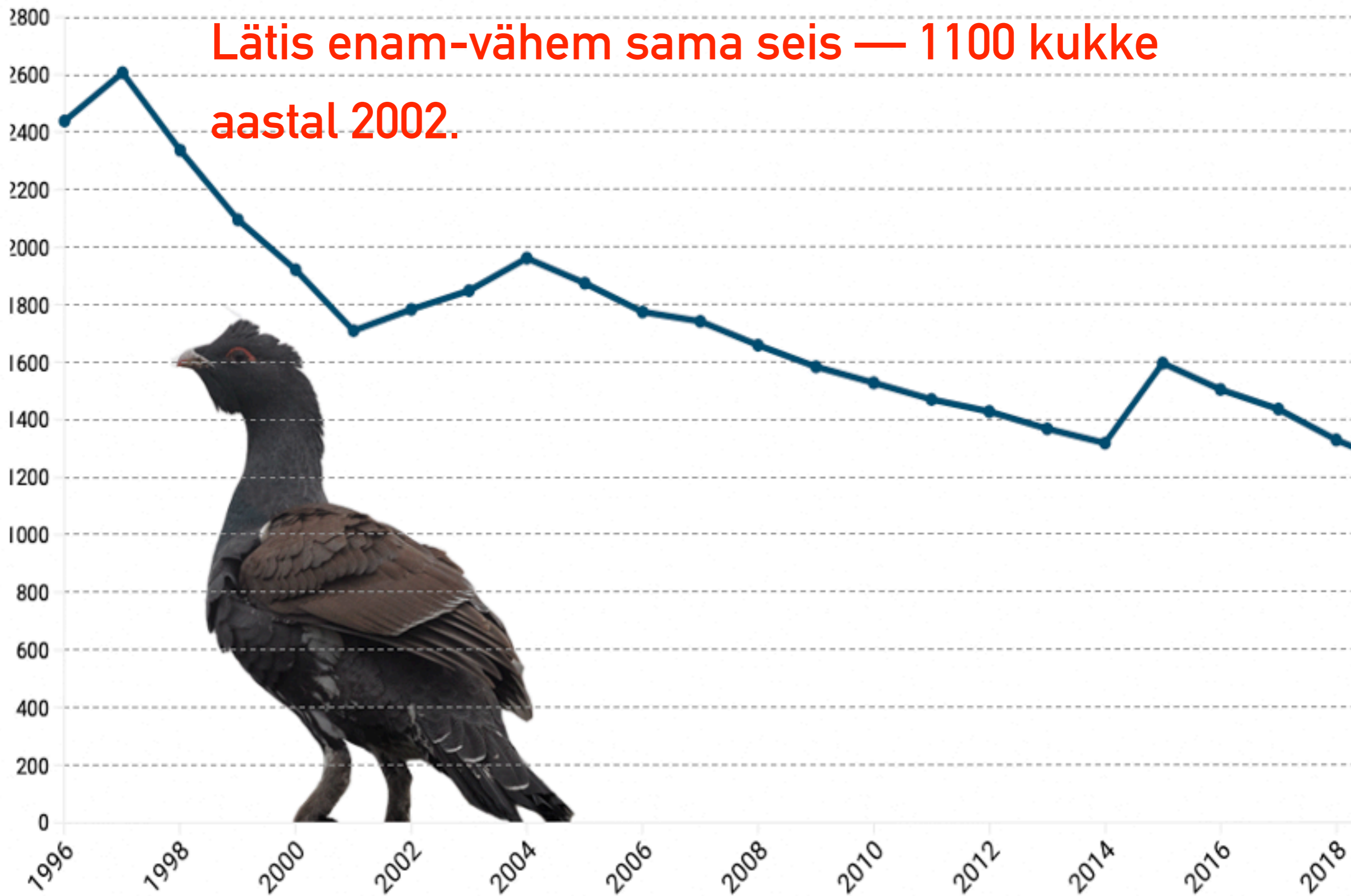


Sõjaeelse tasemega võrreldes on arvukus Eestis langenud 4 korda



# Metsisekukkede arvukuse trend Eestis aastatel 1996–2019 seiratud mängudes

Lätis enam-vähem sama seis — 1100 kukke aastal 2002.









EESTI 250 PAARI (1980) —

50 PAARI (2020)

LÄTI 1100 PAARI (1990) —

700 PAARI (2020)



**MUST-TOONEKURG**



**LENDORAV**

**2013 — 27 LEIUKOHTA**  
**2021 — 94 LEIUKOHTA**





# KUHU KADUSID LENDORAVAMETSAD?

1996. aastaks oli Virumaal kuivendatud 65–70 protsenti liigniisketest metsadest, kuivendatud on peamiselt riigimetsi

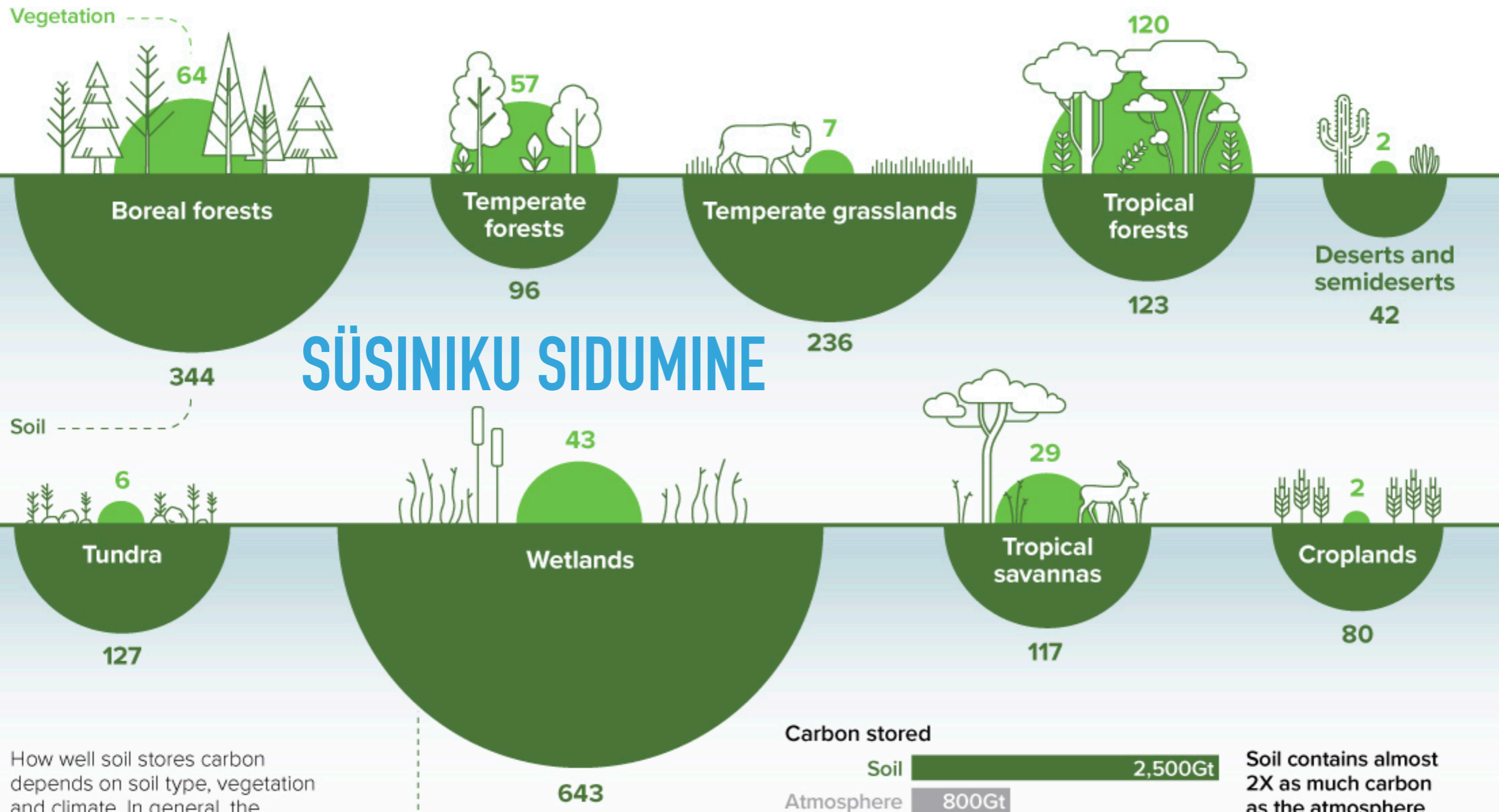


# Carbon Storage

Tonnes of Carbon per Hectare\*

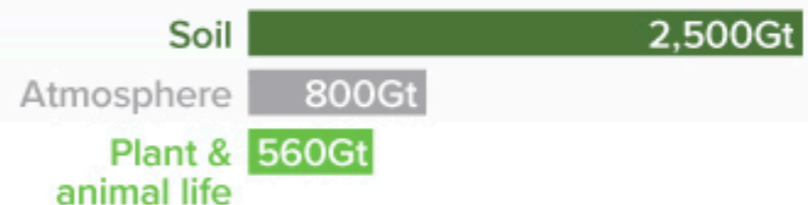
The world's forests absorb around **15.6 gigatonnes** of CO<sub>2</sub> each year. That's around 3X the annual CO<sub>2</sub> emissions of the United States.

However, around **8.1 gigatonnes of CO<sub>2</sub>** leaks back into the atmosphere due to deforestation, fires and other disturbances.



How well soil stores carbon depends on soil type, vegetation and climate. In general, the **wetter and colder**, the better.

### Carbon stored



Soil contains almost **2X** as much carbon as the atmosphere and living flora and animals combined.

\*At a ground depth of one meter  
Sources: IPCC; NASA