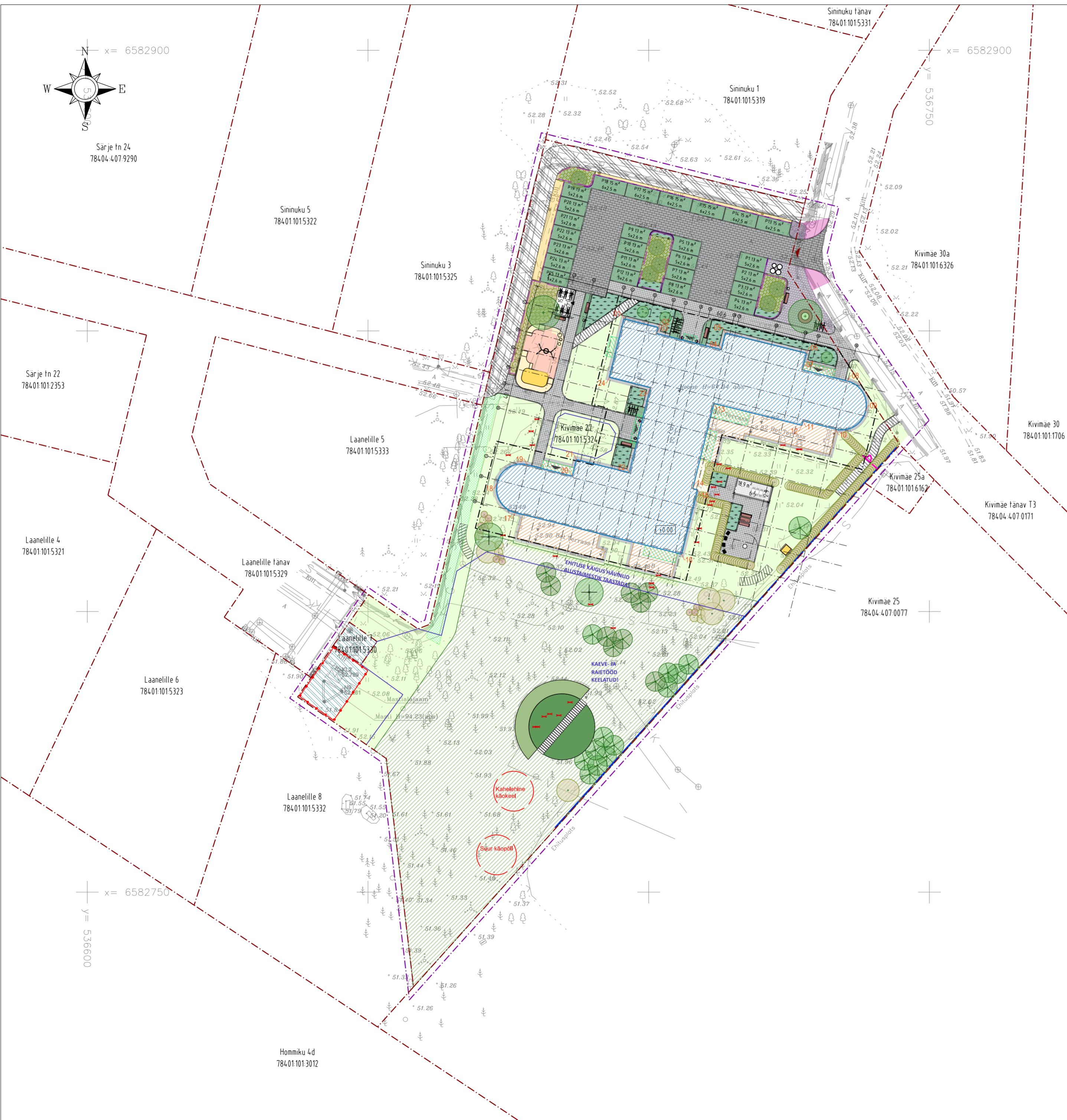


Särje tn 24  
784.04.407.9290



**LEGEND:**

- Krundi piir
- DP hoonestusala
- Projekteeritava ala piir
- Rekonstrueeritav olemasolev hoone
- Projekteeritud trepp keldrikorrusele
- Projekteeritud trepp ja terrass 1k tasapinnas
- Projekteeritud varikatus ja rõdu 2k tasapinnas
- Sissepääsud hoonesse
- Juurdepääs krundile
- Projekteeritud hoone nurgapunkti tähis ja nr
- Viimistletud pöranda kõrgusmärk

**TL\_Teed-liikluskorraldus, Nordecon AS töö nr T-22-2021**

- OLEV KÖNNITEE (ehitusluba nr 2012271/32241 kasutusluba nr 2112371/23914) / OLEV KATE
- PROJ. BETOONÄÄREKIM H=0 CM
- PROJ. BETOONÄÄREKIM H=12 CM
- PROJ. PUITÄÄRISTUS H=0 CM
- PROJ. SOKLI SERV
- PROJ. BETOONKIVI (TÜÜP I)
- PROJ. BETOONKIVI (TÜÜP II)
- PROJ. BETOONKIVI (TÜÜP III)
- PROJ. MURUKIVI (TÜÜP IV)
- PROJ. ASTEPLAATIDEST KÖNNITEE (TÜÜP V)
- PROJ. EPDM KATE (TÜÜP VI)
- PROJ. TUGEVDATUD KASVUALUSEL MURU (TÜÜP VII)
- TAASTATAV KÖNNITEE ASFALKATE (TÜÜP VIII)
- PROJ. LIIV
- PROJ. KILLUSTIK
- PROJ. MULTS
- PROJ. MURU

**MA\_maastikuarhitektuur, TajuRuum OÜ töö nr 21K136**

- likvideeritav olemasolev puu/pöõsas
- säilitatav puistu, st tuleb säilitada olol maapind, alustaimestik ja kõrgjalustus, keelatud igasugused kaeve- ja raieetööd
- säilitatava puistu ehitustööde aegne kaitsepiire
- kaitsealuste taimede kasvukoht

- projekteeritav puu (vt joonis MA-4-02)
- proj. pöõsas (vt joonis MA-4-02)
- olemasolev sidemasti piirdeaed
- proj. keevivõrkaed (vt joonis MA-4-04)
- proj. terasvärbaed ja jalgrävar (vt joonis MA-4-04)
- proj. ajutine peenrapiire
- proj. jäätmete süvakogumismahutid
- proj. prügikast
- proj. seljatoega pink
- proj. ringpink
- proj. alavaas
- proj. rattastatiivid
- proj. rattamaja
- proj. varikatus
- proj. piknikumööbel
- proj. lõkkealus
- proj. teisaldatevad aiatoolid
- proj. liivakast
- proj. pesakiik
- proj. kummikattega kera/poolkera
- proj. betoonvorm/steäär

**ÜLDISED MÄRKUSED:**

1. Projekti ABS km ±0,00 = +53,75 (EH2000)
2. Topo-geodeetiline alusplaan Nordecon AS, töö nr G-2021-15.
3. Särje tn 22A kinnistu detailplaneering K-Projekt AS, töö nr 10273.
4. Tehnovõrkude koondplaan, vertikaalplaneering, katendite taastamine, maastikuarhitektuur, haljastus vaata kaustad MA\_Maastikuarhitektuur ja TL\_Teed-liikluskorraldus.

Hoone nurgapunktide koordinaadid		
nr	X	Y
01	6582852,159	536695,566
02	6582850,638	536701,669
03	6582849,531	536701,393
04	6582846,662	536712,901
05	6582849,631	536713,641
06	6582846,039	536728,050
07	6582843,070	536727,310
08	6582841,050	536735,412
	6582840,629	536736,481
	6582839,945	536737,404
	6582839,047	536738,119
	6582837,993	536738,577
	6582836,857	536738,747
09	6582835,716	536738,617
	6582834,647	536738,196
	6582833,724	536737,513
	6582833,009	536736,614
	6582832,551	536735,560
	6582832,381	536734,424
10	6582832,551	536733,283
11	6582833,963	536727,461
12	6582833,186	536727,268
13	6582837,093	536711,597
14	6582821,928	536707,816
15	6582821,710	536708,689
16	6582810,241	536705,830
17	6582817,632	536676,187
	6582818,053	536675,119
	6582818,736	536674,195
	6582819,635	536673,480
	6582820,688	536673,022
	6582821,824	536672,852
18	6582822,966	536672,983
	6582824,034	536673,403
	6582824,958	536674,087
	6582825,673	536674,986
	6582826,131	536676,039
	6582826,300	536677,175
19	6582826,170	536678,316
20	6582824,162	536686,370
21	6582827,093	536687,100
22	6582824,746	536696,512
23	6582839,912	536700,293
24	6582841,738	536692,968

	DP-järgne	Projekteeritud	
<b>Krunt - Pos 3</b>	<b>7211</b>	<b>7211 m<sup>2</sup></b>	
Ehitisealune pind			
maa peal	1400	1 101,1 m <sup>2</sup>	15,3%
maa all	1100	325,9 m <sup>2</sup>	
Parkimiskohti	20	25 tk	
Haljastus	50,0%	4 217,0 m <sup>2</sup>	58,5%
Tuleohutusklass	TP3	TP1	

Parkimiskohtade arvutus			
sihtotstarve	korteri toalisus	koefitsient	kogus ühik
EK	≥3-toaline	1,6	12 tk
<b>Parkimisvajadus kokku:</b>			<b>19 kohta</b>
<b>Parkimiskohti projekteeritud:</b>			<b>25 kohta</b>

Töö number:	02.21.010A.001	Joonise grupp ja nimetus:	Üldjoonised Asendiplaan	Joonise nr. _rev tähis:	AR-EP-AP
Objekt:	Kivimäe korterelamu	Vastutav arhitekt:	Rasmus Tamme	Leht/Lehti:	1/1
Aadress:	Kivimäe 27, Tallinn	Projekti arhitekt:	Ats Buddell	Mõõtkaava:	1:500
Tellijä:	Nordecon AS	Arhitekt:	Anni Rada	Formaat:	A2
Projekteerija:	OÜ Ars Projekt Põhja pst 27a, 10415 Tallinn, Eesti ars@ars.ee   www.ars.ee   +372 666 4646	Projekti juht:	Alo Kaste	Staadium:	EP
<b>ARSPROJEKT</b>				Rev. kp:	
				Kuupäev:	25.08.2022