



EESTI VABAÕHUMUUSEUM

KONSERVEERIMIS- JA
DIGITEERIMISKESKUS KANUT

Pildifailide formaadid, salvestamine, kasutuskoopiad ja nende kasutamine dokumenteerimisel.

Kairi Kruus

13.05.2016

TALLINN



PILDIFAILIDE FORMAADID

.PNG *Portable Network Graphics*, 1996, üle 16 miljoni värvi, kadudeta pakkimine, võimaldab luua rohkem ja vähem läbipaistvate aladega pilte, sobib kui piltidel on jooned: graafikud, skeemid, logod; kujutised, millel on läbipaistev taust või kus kasutatakse hajumist.

.GIF *Graphics Interchange Format*, 1987, 256 erinevat värvi, kadudeta pakkimine, logod, ikoonid, liikuvad logod, animatsioonid, lihtsad väikese värvivalikuga joonistused.

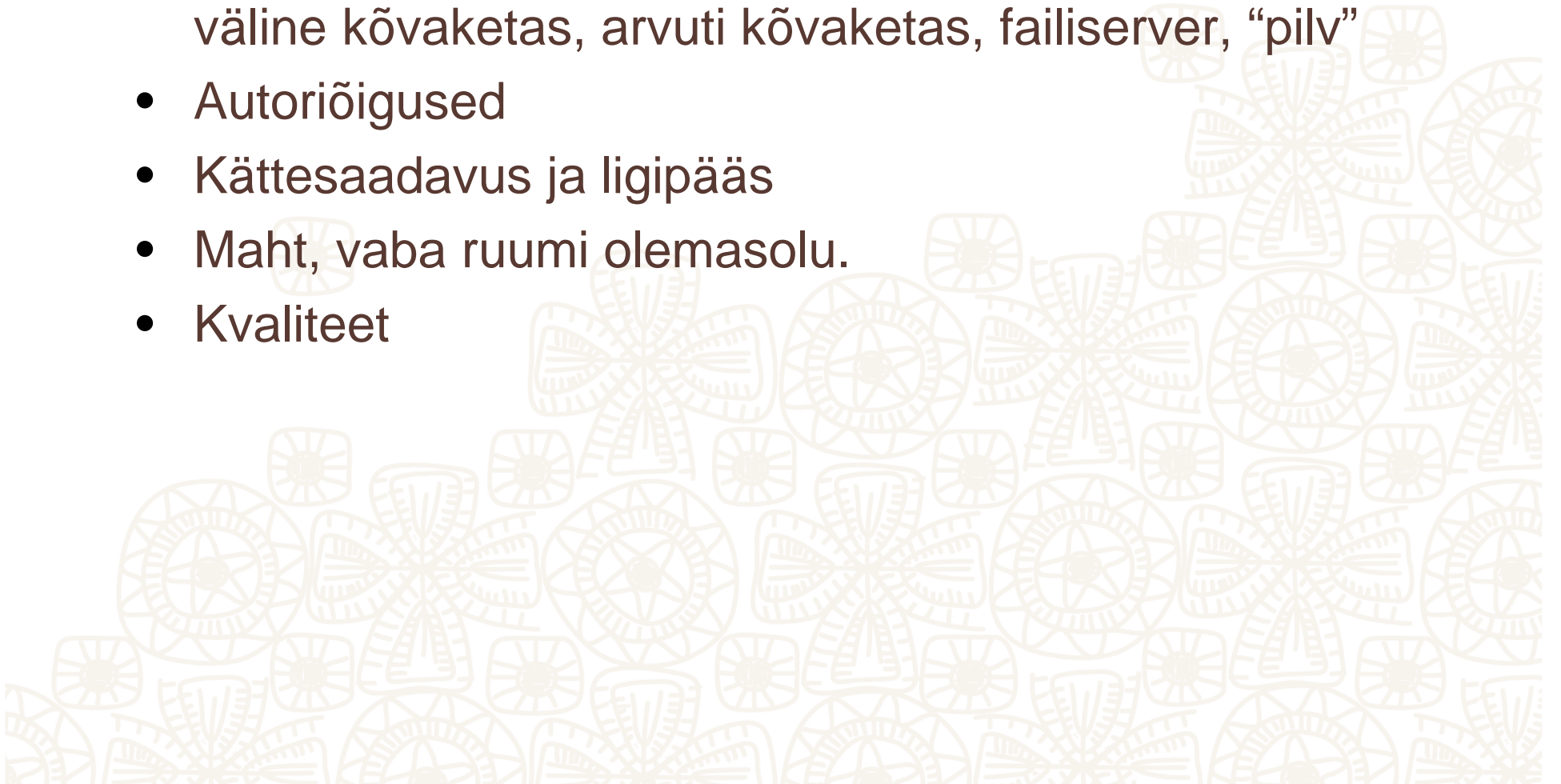
PILDIFAILIDE FORMAADID

.JPEG Joint Photographic Experts Group, 1992, tuntud ka kui .JPG, 16 miljonit värvi, kadudega pakkimine, ei sobi kui on vaja näidata jooni: graafikud, skeemid, logod; sobib fotode, kunsti, looduse kujutamiseks.

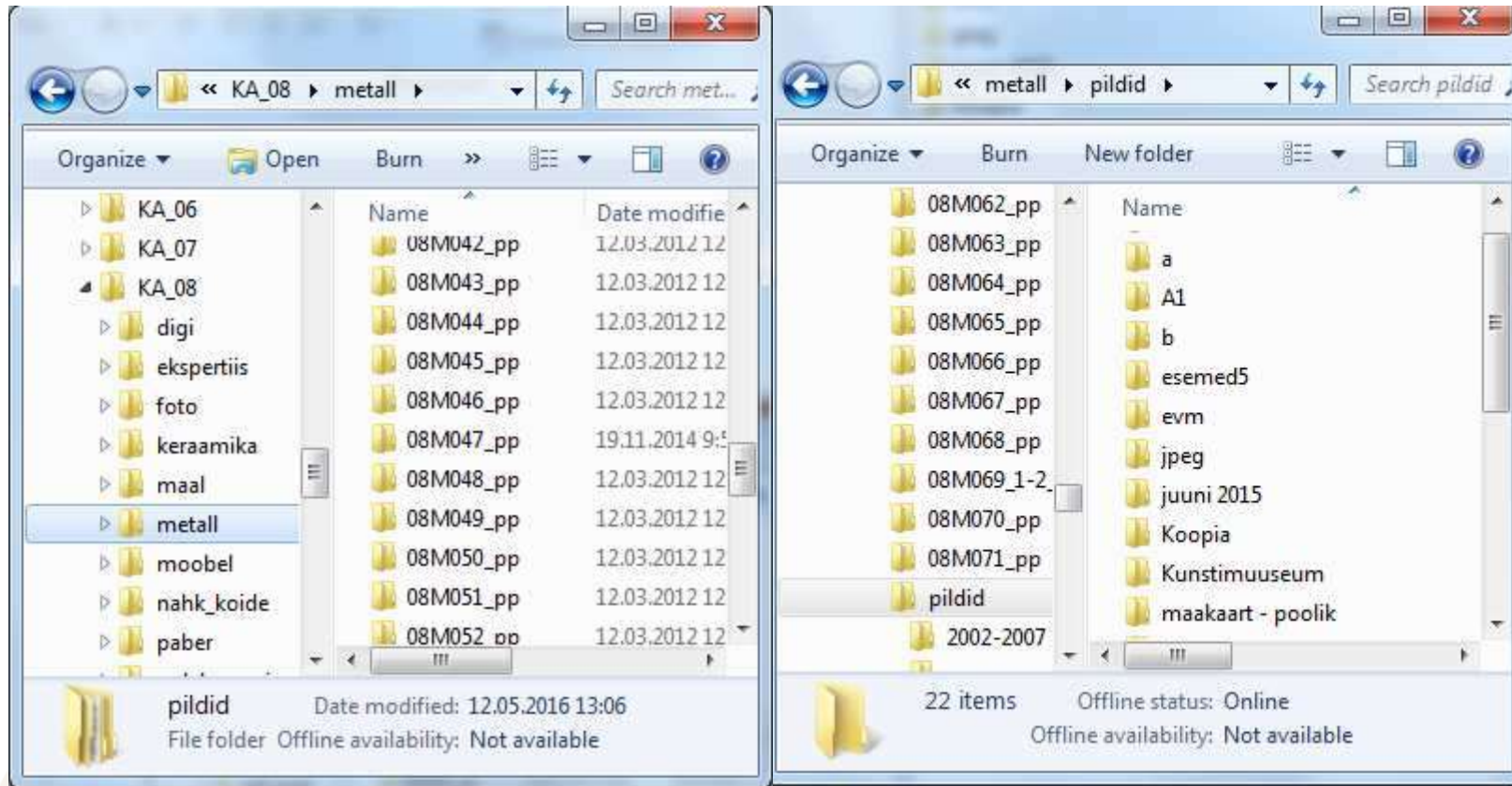
.TIFF Tagged Image File Format, 1992, 16 miljonit värvi, kadudeta pakkimine, annab edasi infot pildi kohta nii palju ja täpselt kui võimalik, archiveerimine.

PILDIFAILIDE SALVESTAMINE

- Andmekandjad: CD, DVD, mälukaart, mälupulk, väline kõvaketas, arvuti kõvaketas, failiserver, “pilv”
- Autoriõigused
- Kättesaadavus ja ligipääs
- Maht, vaba ruumi olemasolu.
- Kvaliteet



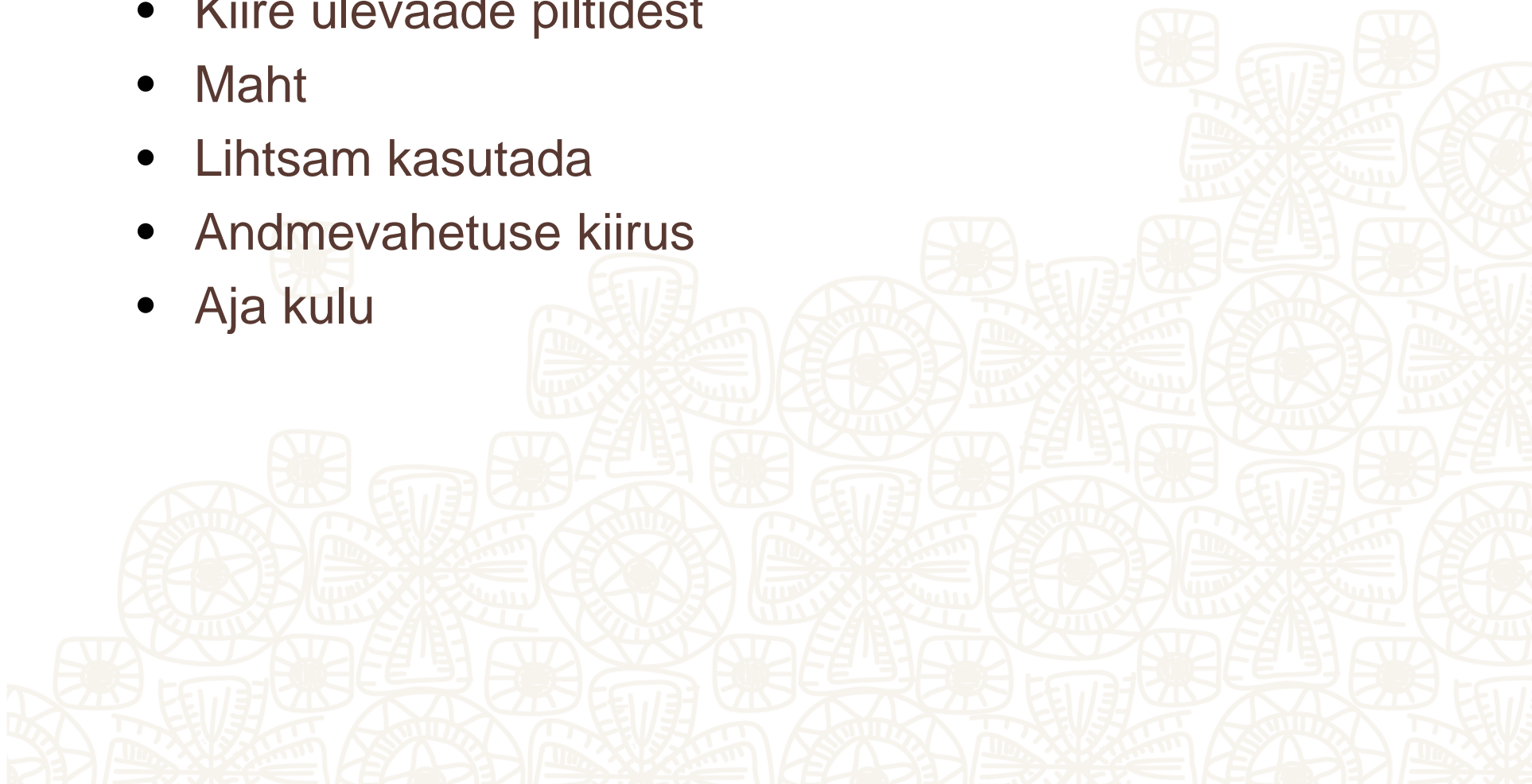
PILDIFAILIDE SALVESTAMINE



Joonis 1: kuidas võiks ja ei peaks katalooge looma.

KASUTUSKOOPIAD

- Kiire ülevaade piltidest
- Maht
- Lihtsam kasutada
- Andmevahetuse kiirus
- Aja kulu

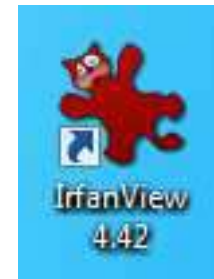


KASUTUSKOOPIAD

Easy Thumbnails



IrfanView



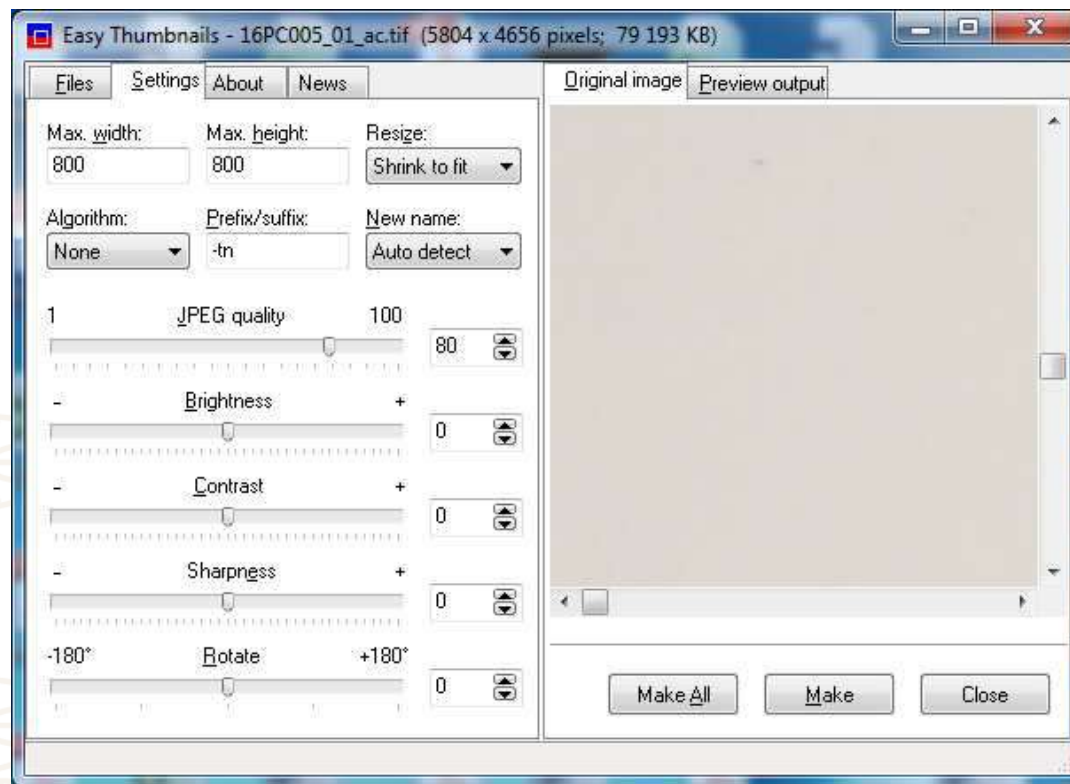
Adobe Photoshop



Paint



KASUTUSKOOPIAD



Joonis 2: Easy Thumbnails'i .JPEG seadete võimalused

PILDIFAILIDE KASUTAMINE DOKUMENTEERIMISEL

- Korrektne nimetamine
- Faili nimes lubamatud sümbolid < > : " / \ | ? *
- Failinime laiend määrab ära kuidas faili kasutada .tif, .jpg, .doc, pdf
- Arhiveerimine .pdf formaadis

PILDIFAILIDE KASUTAMINE DOKUMENTEERIMISEL

Materjali tähised:

F - mööbel

PC – polükroomia

M - metall , jne.

Objekti kirjeldamine:

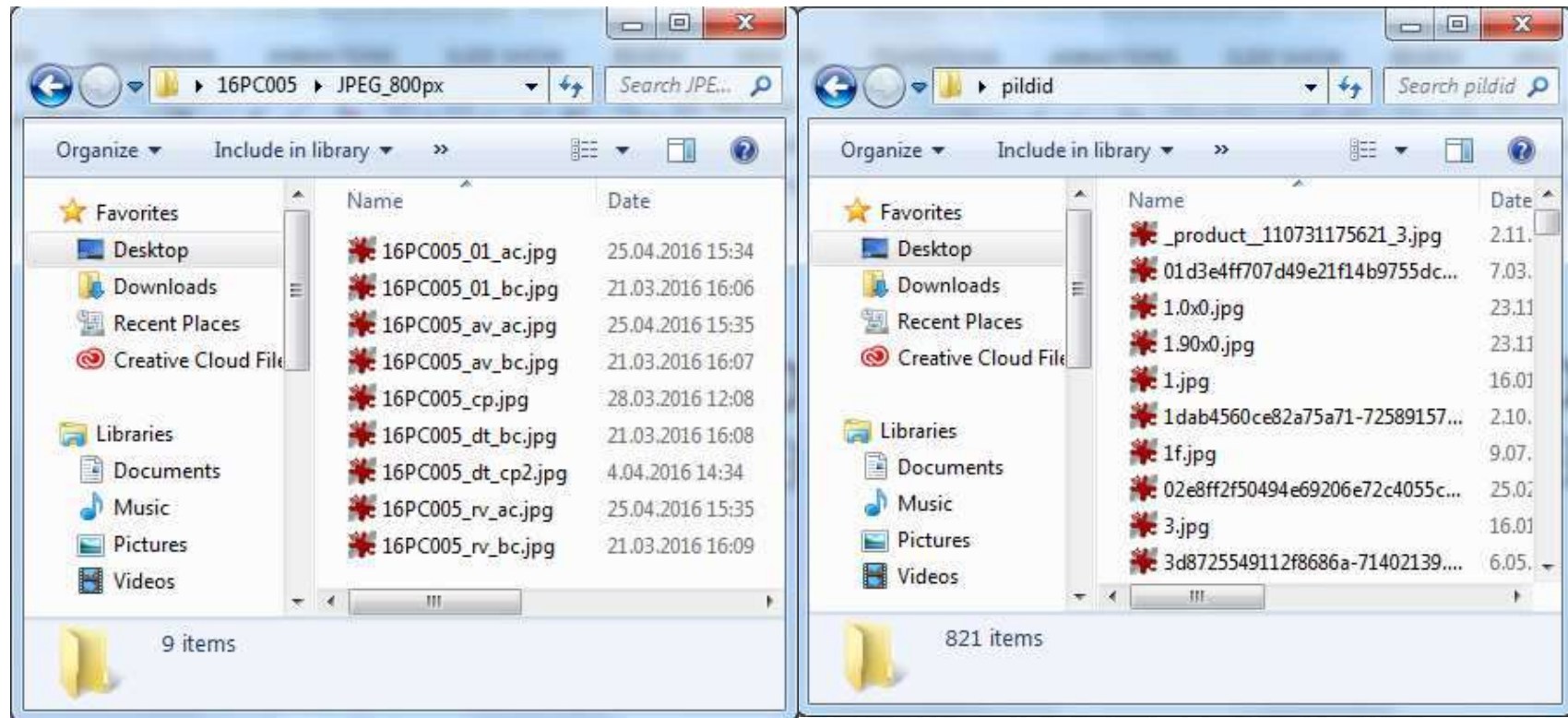
ac - after conservation (peale konserveerimist)

dt - detail (detail)

cp - in the conservation process (konserveerimistöode käigus) ,jne.

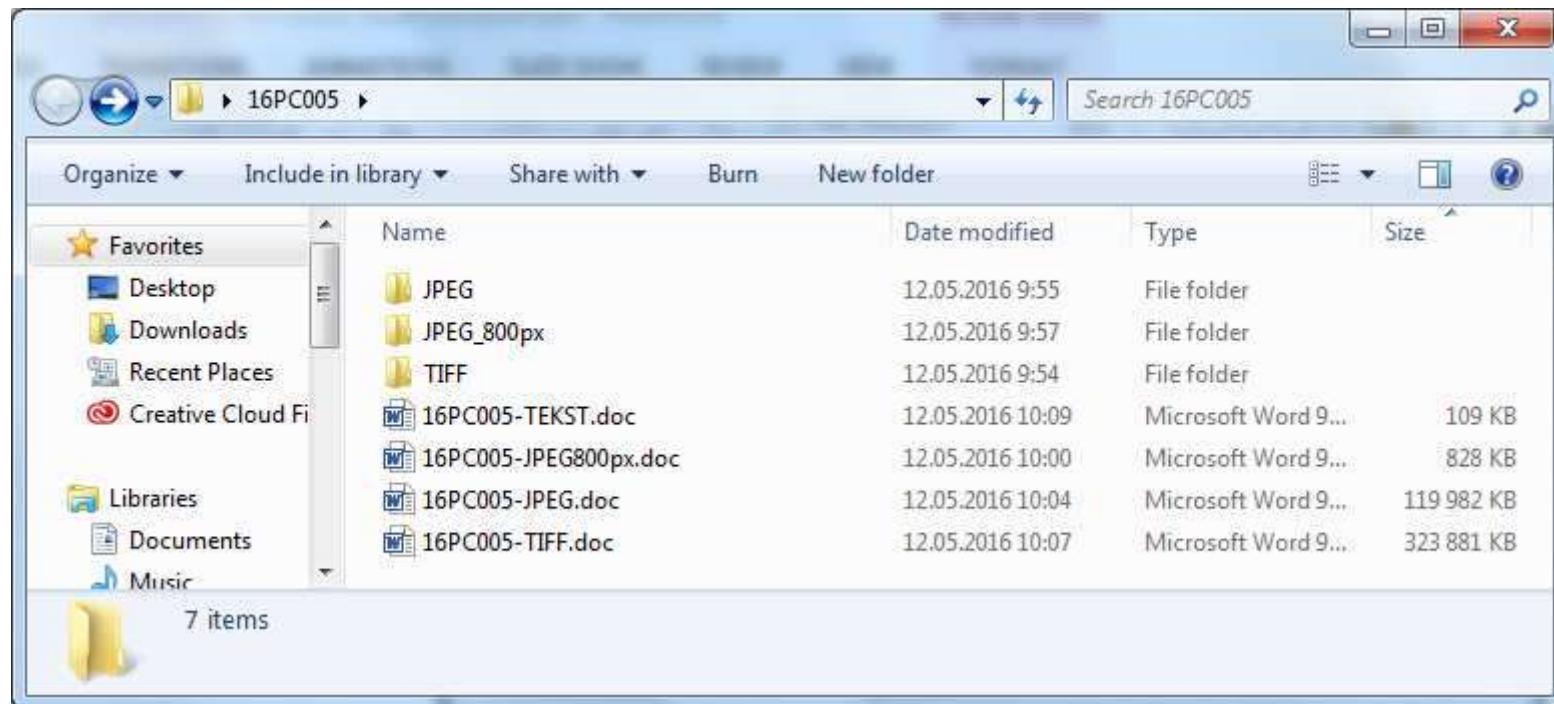
Näide: **16PC005_cp.tif** tähendab, et tegemist on 2016 aasta viienda polükroomia tööga, millest on tehtud konserveerimistöode käigus kujutis.

PILDIFAILIDE KASUTAMINE DOKUMENTEERIMISEL



Joonis 3: Kuidas peaks ja ei soovitaks faile nimetada.

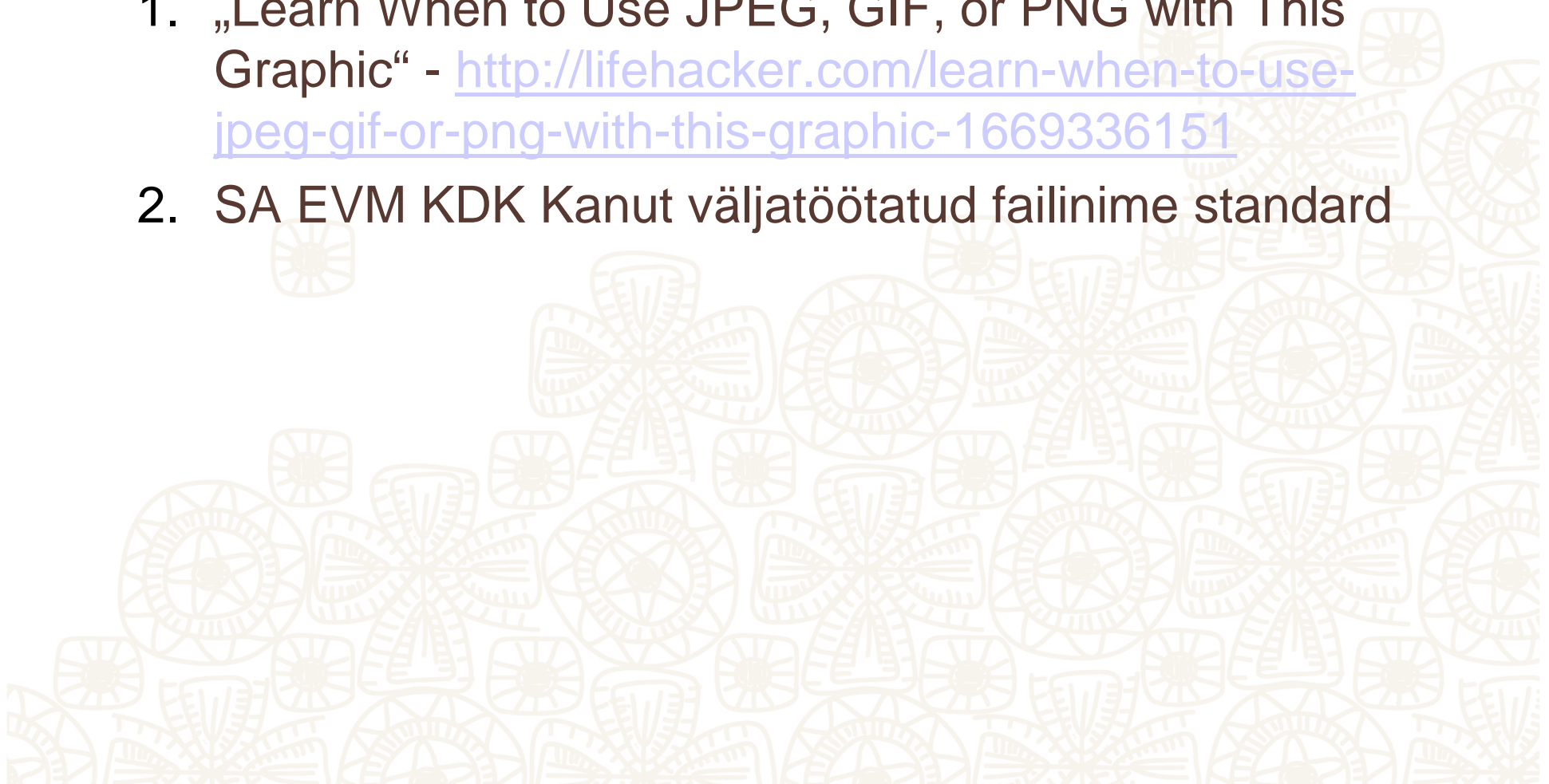
PILDIFAILIDE KASUTAMINE DOKUMENTEERIMISEL



Joonis 4: dokumentide mahud vastavalt lisatud piltide suurusele.

KASUTATUD KIRJANDUS:

1. „Learn When to Use JPEG, GIF, or PNG with This Graphic“ - <http://lifehacker.com/learn-when-to-use-jpeg-gif-or-png-with-this-graphic-1669336151>
2. SA EVM KDK Kanut väljatöötatud failinime standard





EESTI VABAÕHUMUUSEUM

**KONSERVEERIMIS- JA
DIGITEERIMISKESKUS KANUT**

Täna tähelepanu eest!

