

Koolituspäev “Vastused ja juhised museaalide säilitamisega seoses korduma kippuvatele küsimustele“.



KKK- korduma kippuvad küsimused

**Museaali mälu. Dokumenteerimise olulisus.
Seisundi hindamine. Kriteeriumid. Säilitustegevused**

Heige Peets

SA Eesti Vabaõhumuuseum Konserveerimis-ja digiteerimiskeskus **Kanut**
29.10.2019

KKK küsimused Kanutile

- Kuidas esemeid puhastada
- Kust hankida niiskussmõõtureid. Millised peavad olema hoidla kliimatingimused.
- Mida teha putukkahjuritega.
- Kas see on hallitus. Mida teha.



KKK küsimused Kanutile

- Kuidas pakendada. Milliseid pakkematerjale tohib hoiustamisel kasutada
- Kas sellises seisus eset saab veel korda teha
- Mis materjalist on museaal valmistatud. Valmistamise tehnika ja (kunsti)stiil.
- Kas on mõttekas koguda
-



Säilitusalane nõustamine Kanutis

...alates 1987 aastast

- erinevate teemade loengupäevad/tsükliõpe
- välitööd- korrastustööd muuseumikogudega kohapeal
- nõustamised muuseumides
- väljaõpe Kanutis
- erialased artiklid, konsultatsioonid
- juhendid (juhised)

....tööd muuseumis



..... väljaõpe Kanutis



...nõustamised kohapeal

- Väljasõidud muuseumisse
- Osalemine Kultuuriministeeriumi järelvalvekomisjonis
- Konsultatsioonid küsimused-vastused



Koolitused Kanutis 2006 -2019

Teemad:

- Hoidlad, sisustus, ohutus
- Säilitusmaterjalid ja tarvikud
- Museaalide seisundi hindamine
- Museaalide kahjustused
- Erinevate materjalide ennetav ja aktiivne konserveerimine
- Museaalide puhastamine
- Objektide digiettevalmistus
- Konserveerimise dokumenteerimisel kasutatav pildindus
- Kogude säilitamis-, hoiustamis- ja digiteerimisalased nõustamised muuseumides kohapeal
-



Kanuti koolitusmaterjalid veebis

- Koolitusmaterjalid 2006 -2019 Kanuti kodulehel

<https://evm.ee/est/kanut-/koolituste-materjalid>

- Konserveerimis- ja digiteerimiskeskuse Kanut koolituste materjalid 2014-2019 Eesti Muuseumiühing

<https://www.muuseum.ee/koolitus/konserveerimis-ja-digiteerimiskeskuse-kanut-koolituste-materjalid/>

Kanuti koolitusmaterjalid veebis

- Juhendid ja õppematerjalid spetsialistile (koolitused konservatoritele)

<https://evm.ee/est/kanut-/spetsialistile/juhendid>

- Kutseoskustega seotud täiendkoolitused (materjalipõhised)

<https://evm.ee/est/kanut-/koolituste-materjalid>



Juhendid <https://evm.ee/est/kanut-/muuseumidele/juhendid>

Muuseumi varahoidja
meelespea“ - tuntud kui
sinine raamat (1994)

Kogude hoolduse taseme
hindamine
(2002, tõlge 2002)

Kostüümide ja tekstiilide
hooldusjuhend
muuseumidele (1998, tõlge
2007)



Juhendid <https://evm.ee/est/kanut-/muuseumidele/juhendid>

Eesti muuseumide mööblikogude kaardistamine ja analüüs-pilootuuringud kolme muuseumi kogu põhja.

MUSEAALI NIMETUS: Käetgedega leentool		Nr: Tool on majandus inventari nimekirjes- soovitatav võtta museaalis.	
OLEMUS MuS is- Info MuS is:			
FOTO MUSEAALIST:		DETAILI FOTO:	
			
KIRJELDUS JA INFO:		MÕÕDUD:	
STIL:	Chippendale'i tumestega rokokoo		
MEISTER/TOOTJA:	Kohalike elektrite toot/Venemaa		
DATEERING:	18 sajand ?		
DATEERIMISE MEETOD:	Stiilikiriline ja tehniline analoogide võrdlus		
AJALDOLINE FOTO:	FOTO VIIDE: A.M. N563 : 1709		
Riigivanema residentsi interjööris on eksponeeritud stiilna Chippendale'i stiilis mööblikomplekt koos Queen Anne stiilis leentoolidega. EHM kogus on lisaks kónaalusele tootile veel fotol näha olevad leentoolid ja paremal foto sáris paistetud massiivne pöögilaud.	FOTO KIRJELDUS: Fotonegatiivi nimetus on. Riigivanema maja Lossi platsil, interjööris. Dateering 1928. Riigivanema maja Lossi plats 7. Helmuth von Lilienfeld, müüs selle 1921. aastal noorele Eesti Vabariigile		
DETAILI VAADE:	FOTO:		
			

Digiteemad:

- Pildistamiseks vajalike stuudiotarvikute loetelu
- Failinimede standard
- Tasapinnaliste museaalide digiteerimise juhend, versioon 2.0" (2018).
- Ruumiliste museaalide pildistamise juhend (2019)

Rahvuserhiivi juhised

- Veekahjustustega arhivaalide käsitlemine (2010)
http://www.ra.ee/wp-content/uploads/2016/06/Veekahjustused_2010.pdf
- Isikuarhiivide korrastamine (2007)
- Ohuplaani koostamine
- Arhiivimaterjalide eksponeerimine
- Originaalfotode eksponeerimine näitusel
- Sõnastik (arhiivindus)



Kahjustuste atlased

- Paberalusel albumiin-, kolloodium-, ja hõbeželatiinfotode kahjustuste atlas (bakatöö, Kanut) <https://evm.ee/est/kanut-/muuseumidele/juhendid>
- Pärgamendi kahjustuste ja tunnuste atlas (UNICA) <http://pergament.ee/atlas/>
- Raamatukahjustuste atlas (Tartu Ülikooli Raamatukogu projekt, Tartu Pallas) <http://paber.ut.ee/ET/kategooriad/sisuplokk>



Säilitusvaldkonna probleemid

Kaardistada probleemid

Leida parimad lahendused

- väljaõppeks, koolitusteks, nõustamisteks.
- koolitusmaterjalide esitamiseks (praegu hajutatud ja kohati raskesti leitavad)
- juhendite vajalikkus-teemade aktuaalsus, prioriteetsus



- Koostöö



KKK- kas peab konserveerima...

Vastuse leidmine tundub lihtne...

- Museaali seisundi hindamine
- Kahjustuste analüüs: olemus ja ulatus
- Sobivate säilitustegevuste valik



Seisundi hindamine

Seisundi kirjeldus arvele võtmisel:

- planeeritavad tegevused

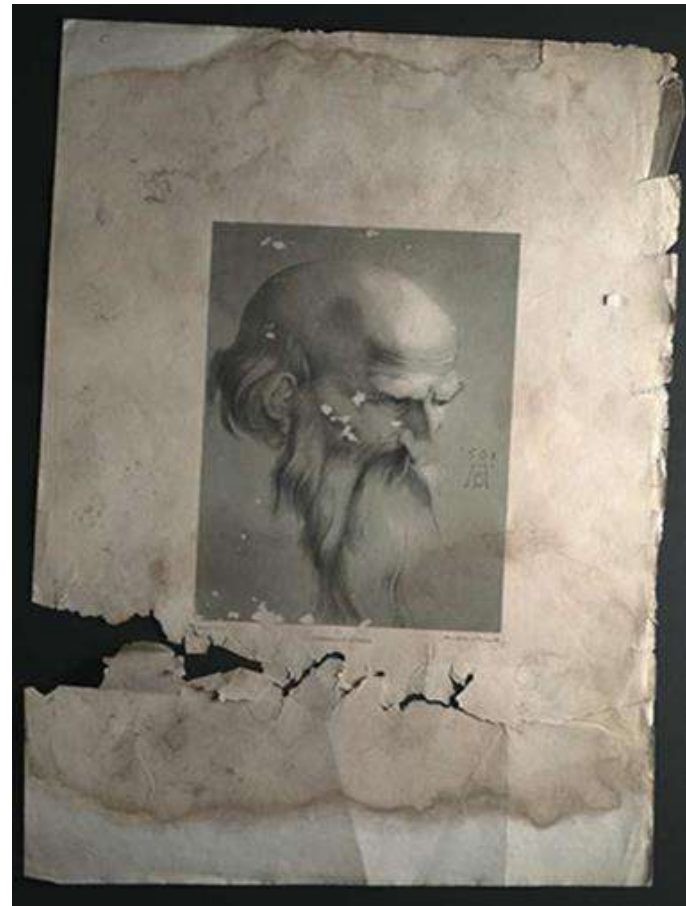
Seisundi muutused :

Inventuurid - planeeritavad tegevused

Museaaliga seotud tegevused

- dokumentatsioonid

üks osa museaali aja(elu)loost



Seisundi hindamine

muuseumitöötaja

museaali visuaalne vaatlus



konservaator

- visuaalne vaatlus
- töökogemus
- spetsiaalsed materjali kvaliteedianalüüsid

Säilitustegevused

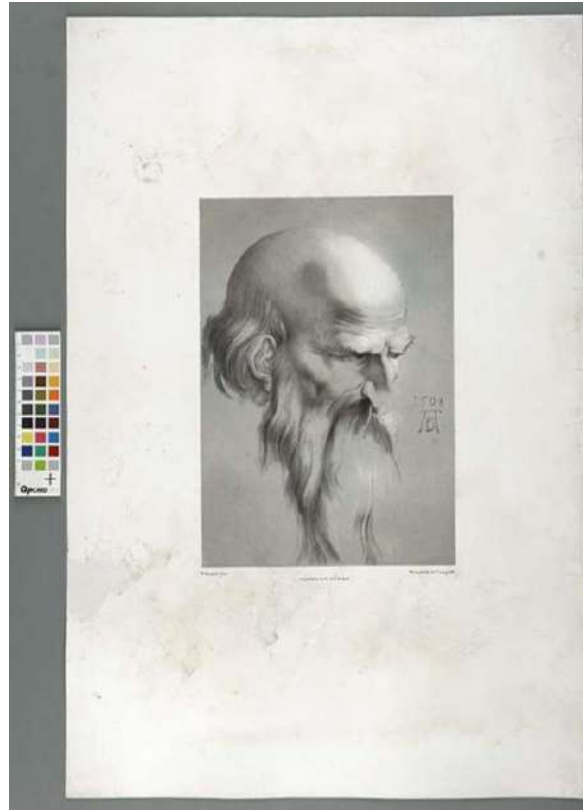
korrastustööd

vajaduse
hindamine
(seisundist lähtuv)

puhastamine

pakendamine

dokumenteerimine



konserveerimine

meetodi valik ja
(eri)töötlused

digiettevalmistus

pakendamine

dokumenteerimine

Seisundi hindamine

... konservaator määrab seisundi enne ja pärast tööd

... tehtud tööd esitatakse konserveermistööde aruandes

...uus seisund (ja fotod pärast konserveerimist) vajavad sisestamist MuISi

Hindamise kriteeriumid, seisundi hinnangu määratlus (definiitsioon), terminid peavad olema üheselt mõistetavad.



Seisundi kriteeriumid

MuIS-is

Halb

Hea

Määramata

Rahuldav

Väga halb

Muuseumide tulmeraamatutes

Halb

Stabiilne

Hea



1) S. Keene, *Managing Conservation in Museums*, Butterworth-Heinemann 2002

2) MuIS

1.

HEA - objekt on stabiilses seisundis ning seda säilitakse nõuetekohaselt, nt arhiivipüsivates säilituskarpides.

SOBIV - säilituskeskkond on objekti jaoks sobiv: ei vaja kohest konserveerimist.

HALB - Objekti seisund on halb, ebastabiilne, esinevad lõhed, rebendid, viimistluskihid on irdunud: konserveerimine on soovitav.

VÄGA HALB – Objekti struktuur nõrk, ülimalt ebastabiilne, aktiivselt lagunev, mõjutab teisi objekte (tolm, hallitus, rooste): vajab kiiret sekkumist



2.

HEA- objekt on stabiilses seisundis, kasutatav ilma piiranguteta, ei vaja töötlemist. On eksponeeritav.

RAHULDAV – objekt on rahuldavas seisundis, moonutatud välimusega või kahjustatud, kuid stabiilne.

Eksponeerimiseks vajab korrastamist.

HALB - objekti seisund on halb, kahjustatud ja/või ebastabiilne, lubatud ainult piiratud kasutamine, vajab töötlemist normaalse seisundi saavutamiseks. Ei ole eksponeeritav.

VÄGA HALB - objekti seisund on ülimalt ebastabiilne, struktuur nõrk ja aktiivselt lagunev, mõjutab teisi objekte (näit hallitus, rooste) ja nõuab kohest töötlemist.

Konserveerimistööde dokumentatsioon

konservaator

vajab enne töödega alustamist infot varasemate konserveerimistööde kohta

- asutuse dokumendivorm(id)
- MuISi konserveerimismoodul

muuseum

Konserveerimistöödega seonduva info esitamine MuISis

- varasemad aruanded (pdf)
- Sisestada eseme uus seisund ja lõpufotod



Digiettevalmistus



Digiettevalmistus



Kaduva infoga museaalide digiteerimine

NC emulsiooniga fotod



Kaduva infoga museaalide digiteerimine



Kaduva infoga museaalide digiteerimine



Säilitusvaldkond

Muuseum - Konserveerimine - Digiteerimine

Aitäh!

