



EESTI VABAÕHUMUUSEUM

KONSERVEERIMIS- JA
DIGITEERIMISKESKUS KANUT

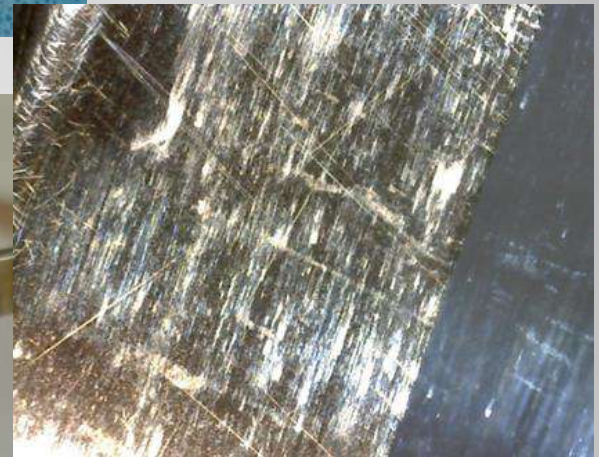
Klaas ja keraamika

Jolana Laidma
Eseme konservaator





Hoiustamine



Pesemine

(suurendus 30x)



Kildude pakkimine ja hoiustamine

Liim:

ARALDITE 2020 (PEL,
Inglismaa;

www.preservation-equipment.com)

- keraamika, klaas ja plastik
- võimalik toonida
- ehitada puudevaid detaile
- liimil on klaasiga sama valguse murdumisnurk



SA.V ARALDITE SA.9
| | |



(Suurendus 30 x)



„Super Attack“



„Araldite 2020“





madalkuumus



kõrgkuumus



portselan



fajanss



(Suurendus 30 x)



šamott



Vana parandus



Puruks külmunud vaas





Kildudest saab vaas



erakogu



Kriimustused



enne

(suurendus 30x)

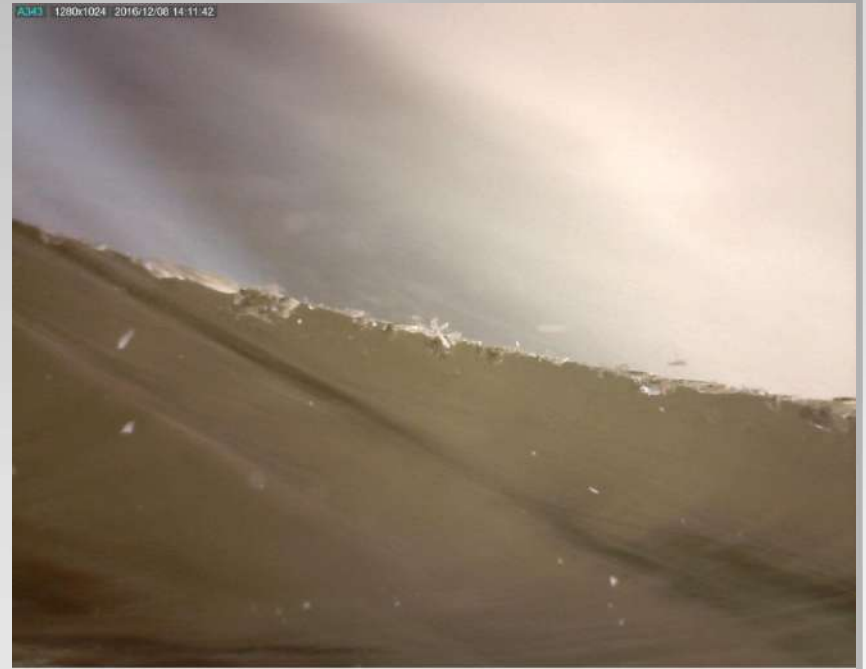


pärast



enne

(suurendus 30 X)



pärast

Murde serva kogunenud mustus



Portselan karbik

pärast

enne



erakogu

← „Super glue’ga“ võib juhtuda



enne



pärast

erakogu



erakogu



Super glue ja teibiliim



erakogu





erakogu



erakogu

biskviit portselan



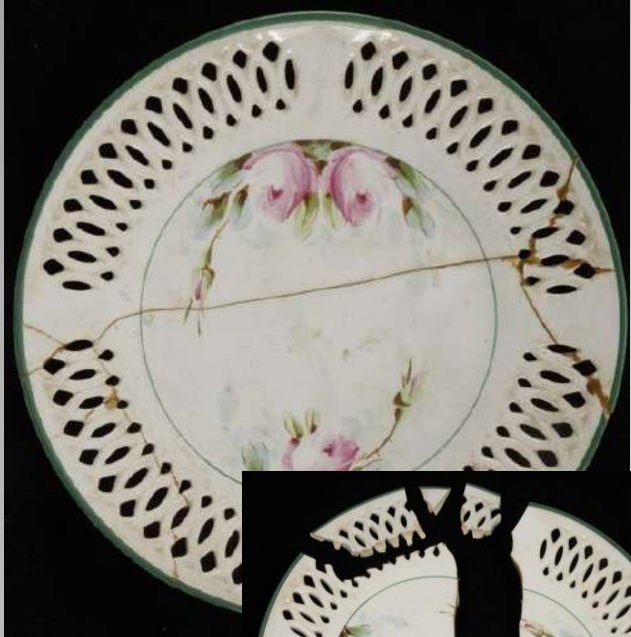
Narva Linnamuuseum



Narva Linnamuseum



Narva Linnamuseum



erakogu

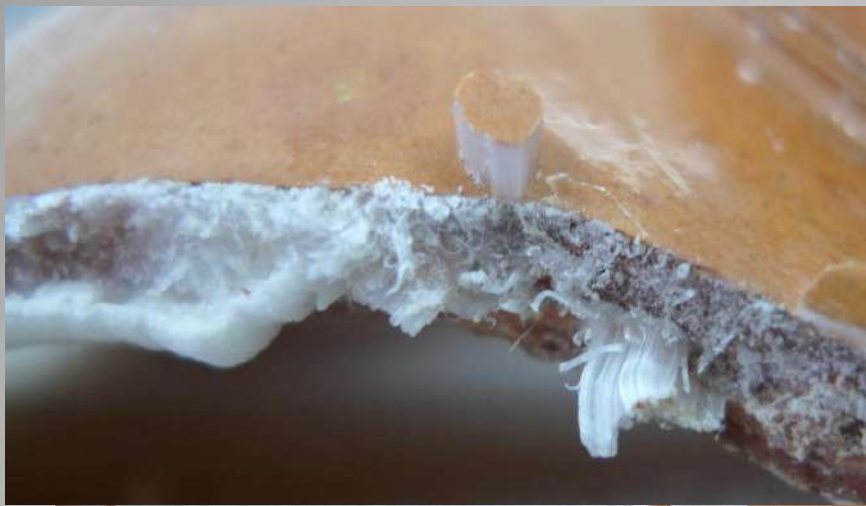
fajanss



erakogu



erakogu



Pärnu Muuseum



Pärnu Muuseum



Pärnu Muuseum



∞
♀

S:O=p:

:S:O~p:

:S:O=p:

Põltsamaa portselan 18. saj.
arheoloogiline leid

Eesti Tarbekunsti – ja Disainimuuseum





Eesti Teateri - ja Muusikamuuseum

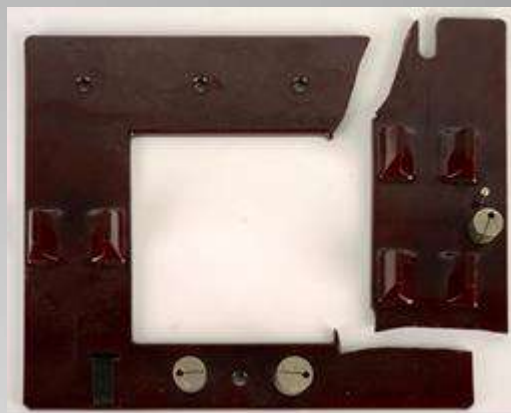
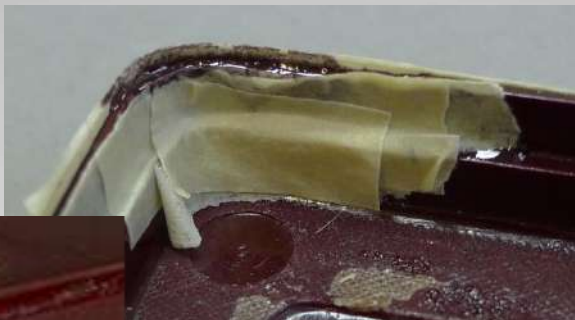


Eesti Teateri - ja Muusikamuuseum



Eesti Teateri - ja Muusikamuuseum

plastik



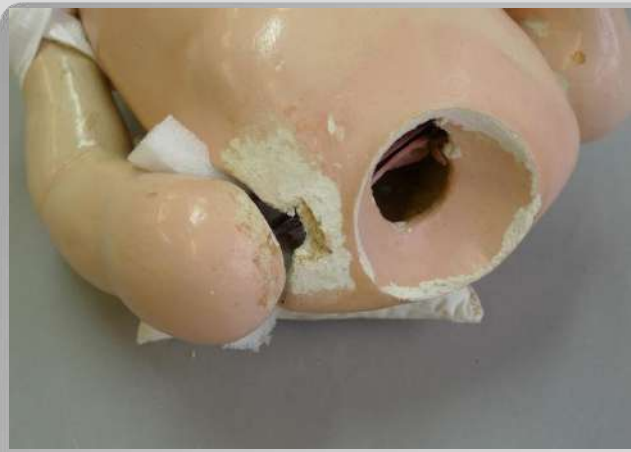
Eesti Ajaloomuuseum





erakogu

Nuku klaasist silm



Murdunud detailide parandus
(Keha - kipsi ja paberimassi segu)

erakogu



**Täna
tähelepanu
eest!**