

Keila majajooniste konserveerimine – koostööprojekt, mis juhatas valguskoopiate salapärasesse maailma

Ann Aaresild, Liis Serk – Harjumaa muuseum

Tea Šumanov – SA EVM Konserveerimis- ja digiteerimiskeskus Kanut

22.11.2016

Eellugu

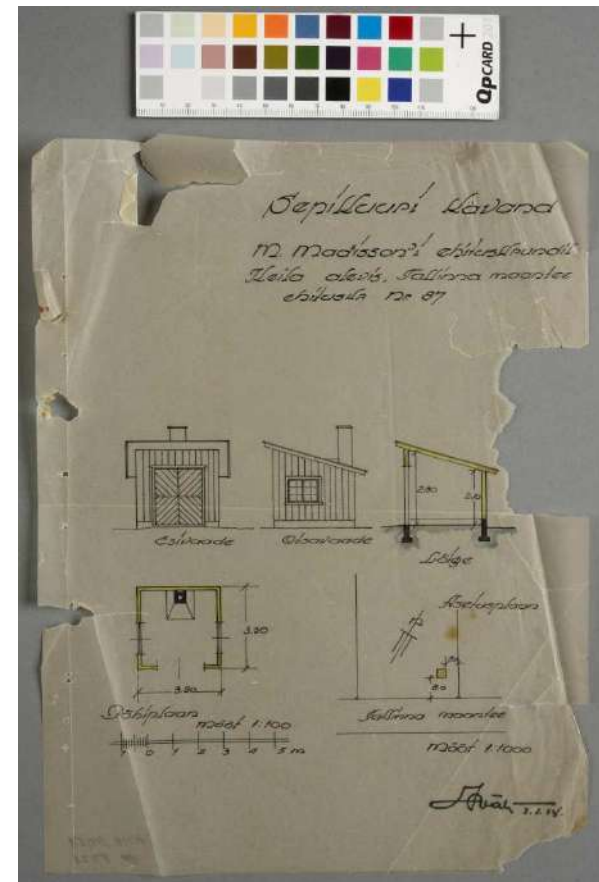
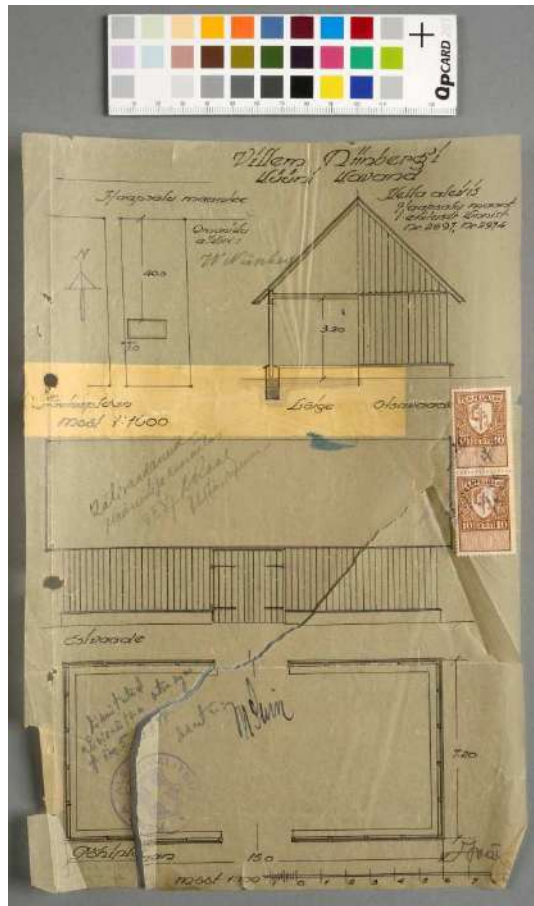
- Koristustööd Keila linnavalitsuses – 165 eskiisjoonist
- Gustav Kulp – oma kandi mees
- Kuidas joonised Harjumaa Muuseumisse sattusid?
- Esmane seisundi hindamine
- Näituse idee
- Mis edasi?
- Kuidas me Liisiga KANUTisse sattusime

Kanutis

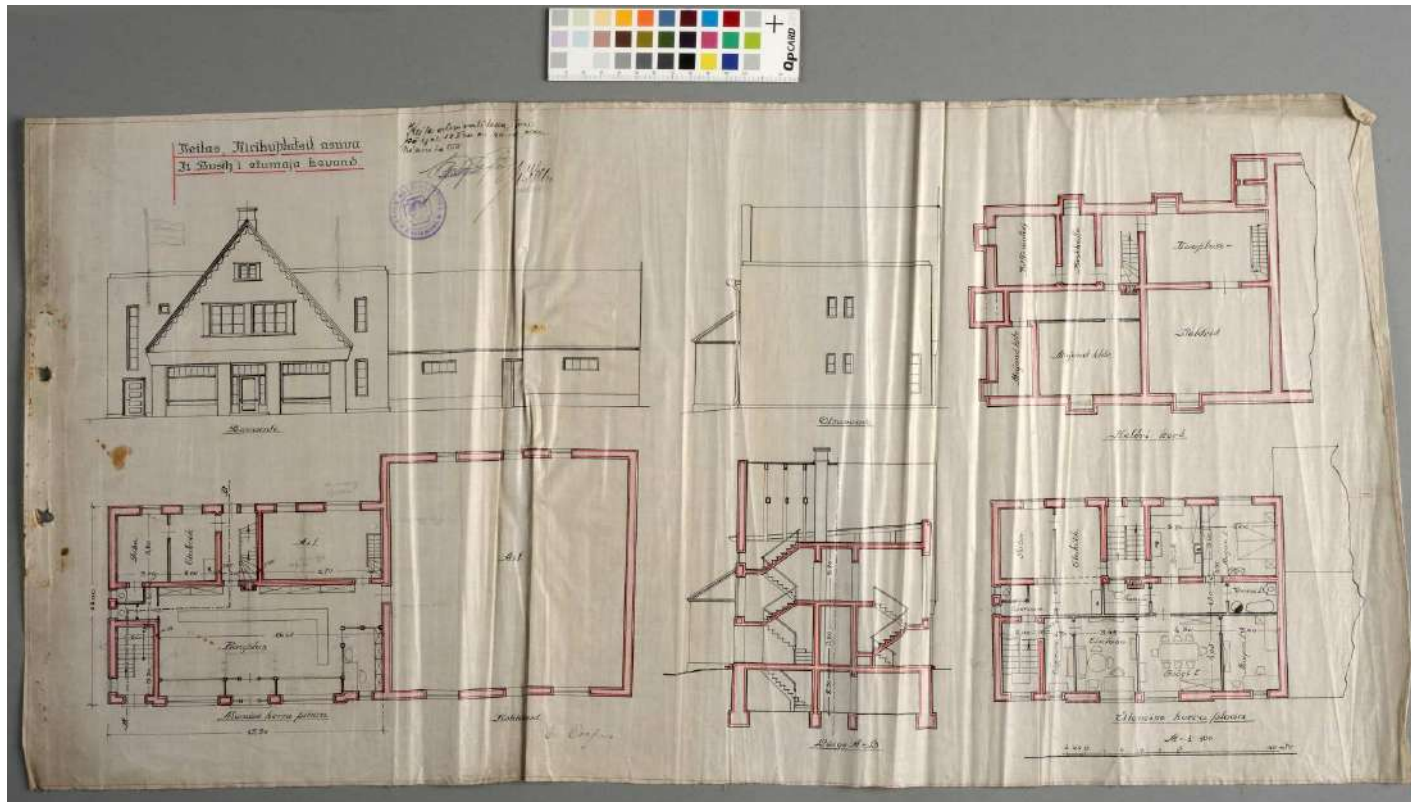
- Konserveerida 45 joonist (kalkad, riidekalkad, valguskoopiad jm)
- Konserveerimiskava koostamine, tööde jaotamine
- Igale tegevusele pühendada piisavalt aega
- Usaldus

Jooniste tüübid ja peamised
kahjustused

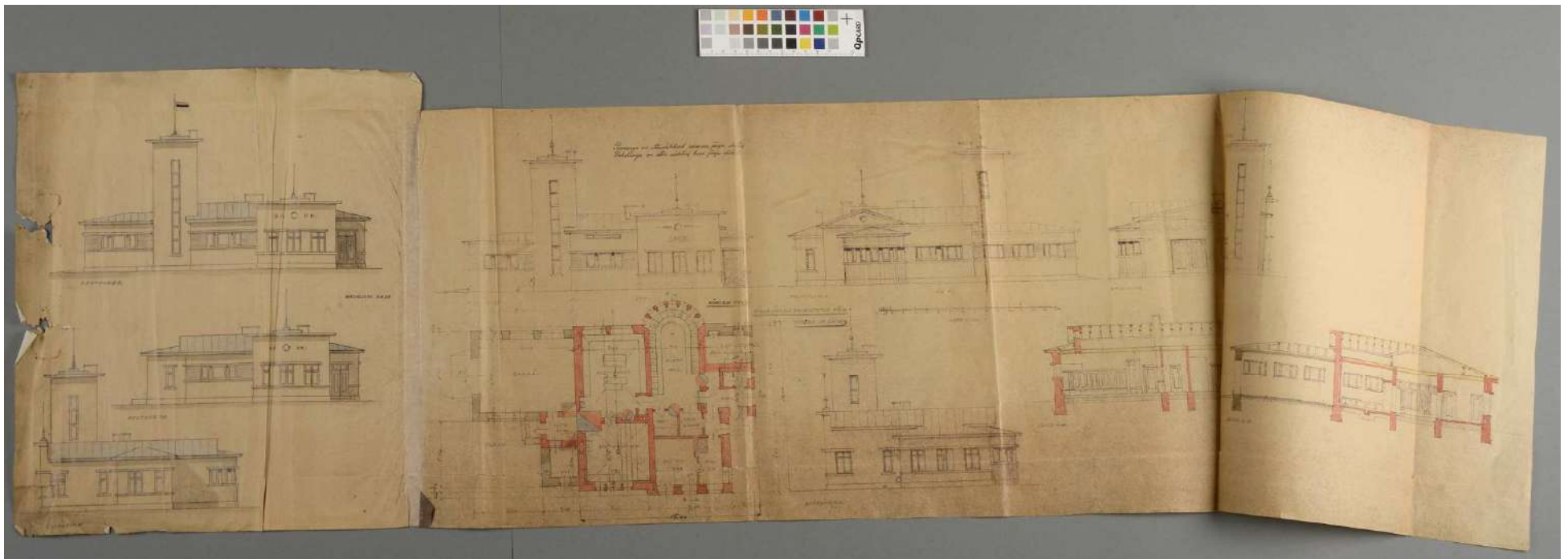
Kalkad



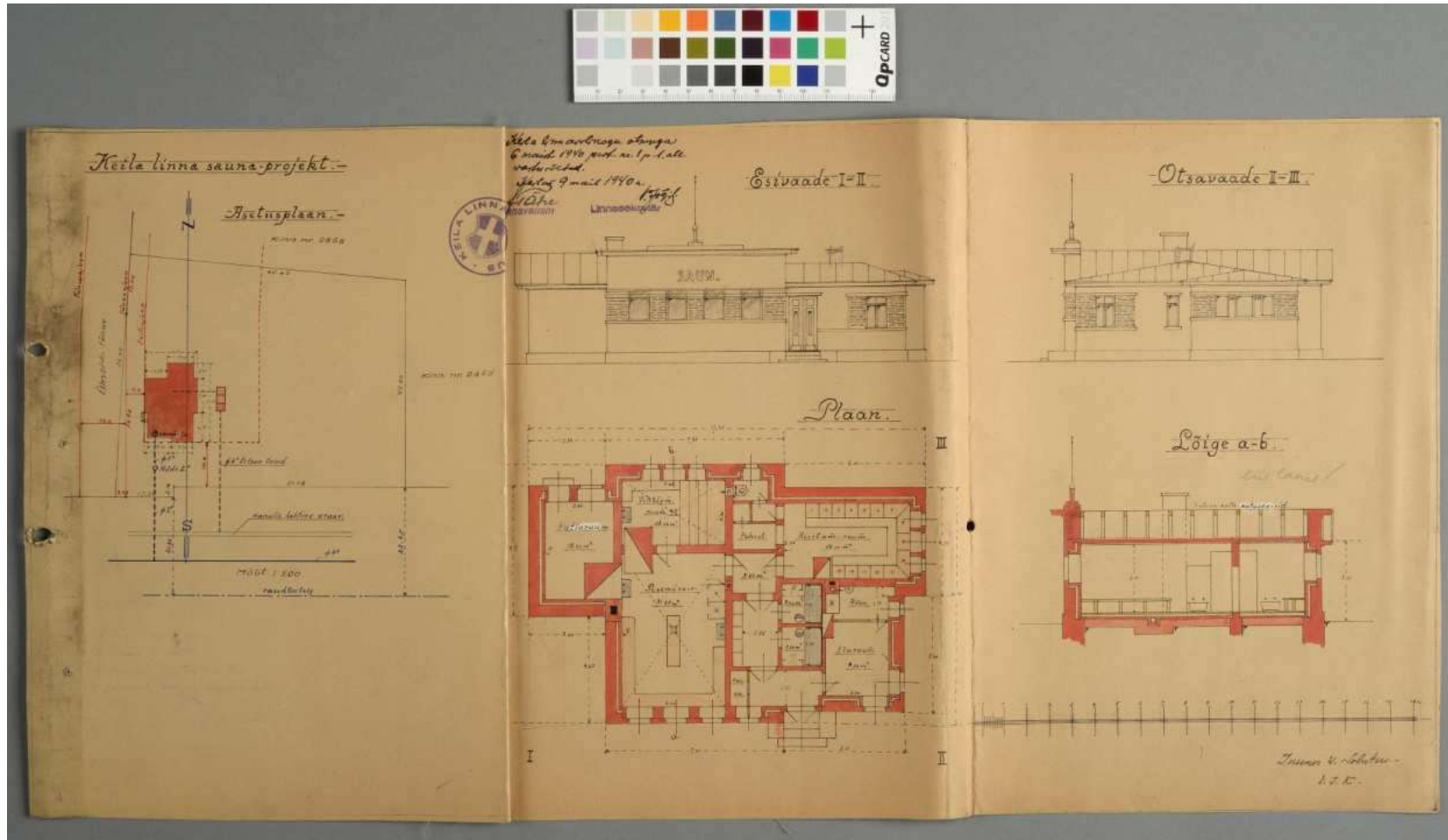
Riidekalka



Valguskoopia



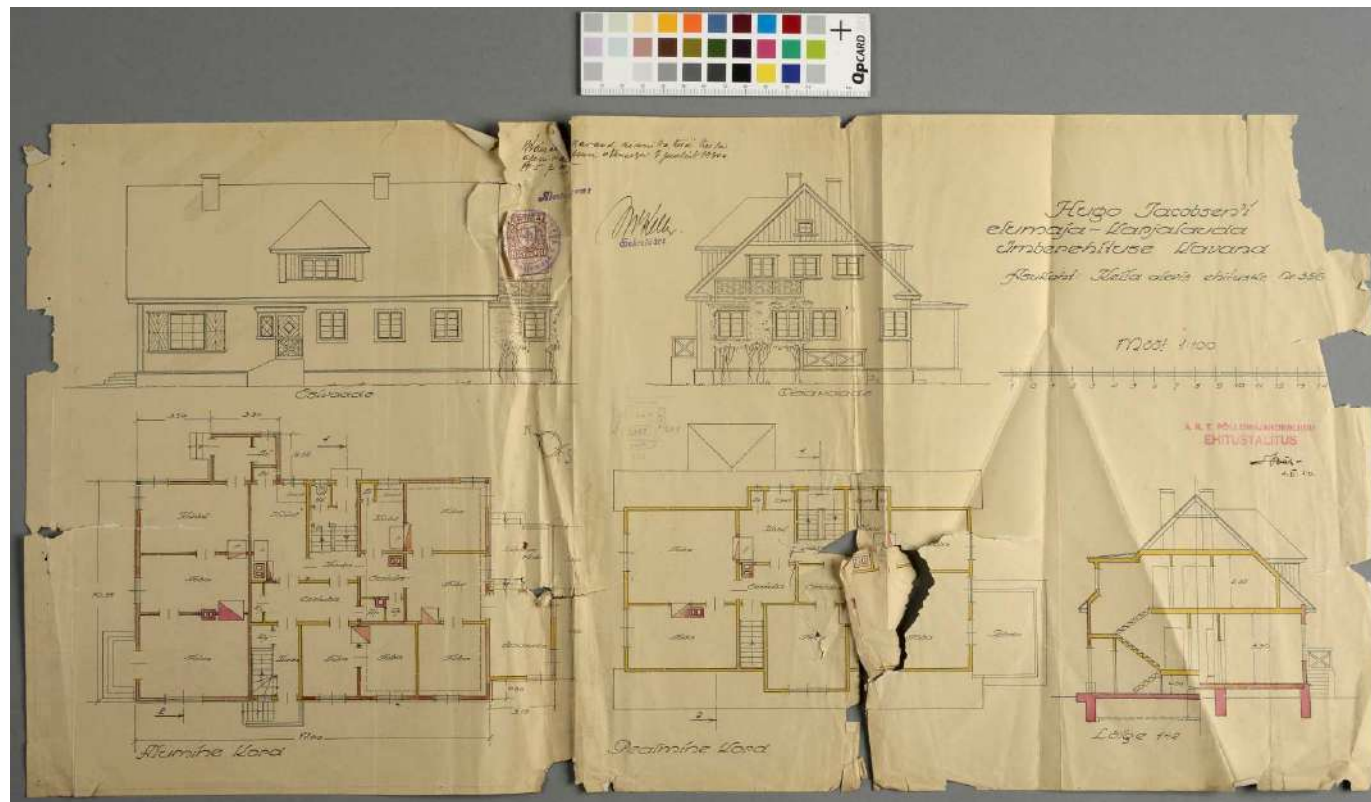
Valguskoopia



Valguskoopia

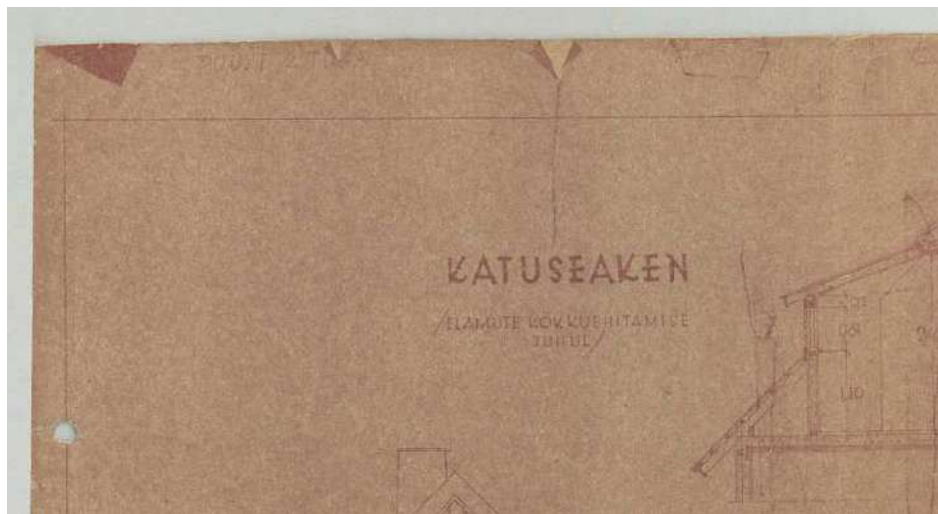


Valguskoopia

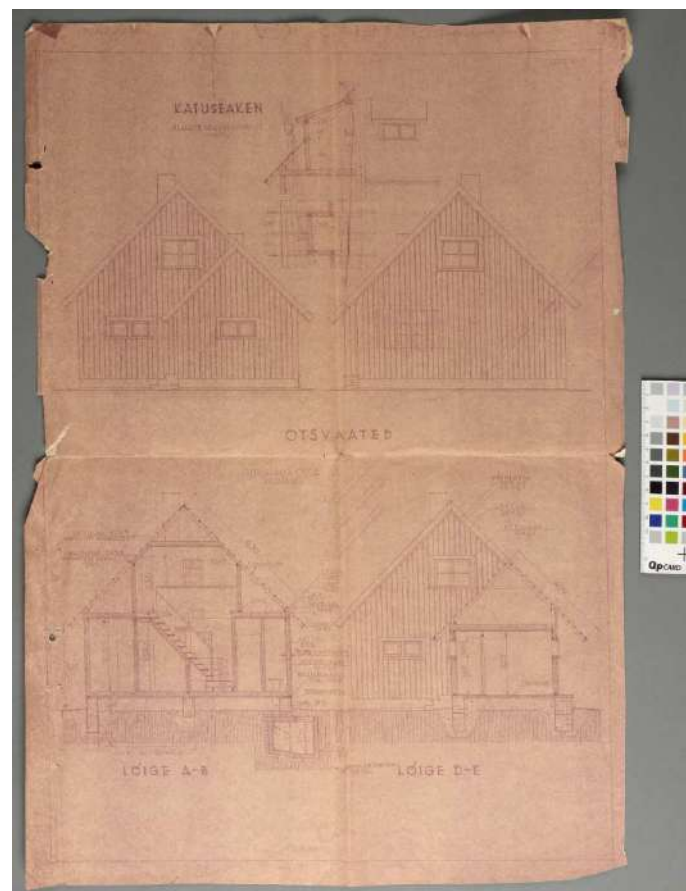


Valguskoopia tagakülg

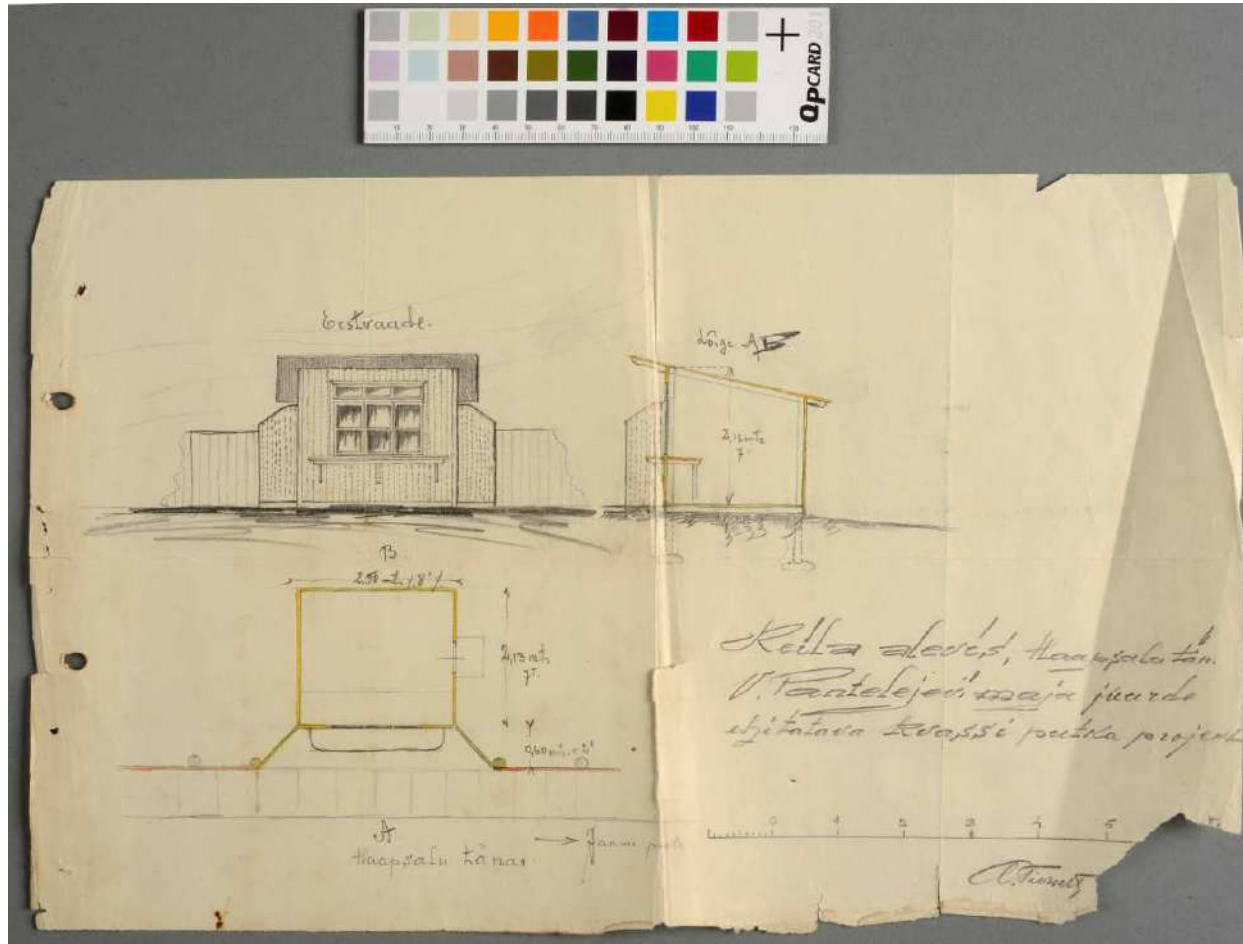




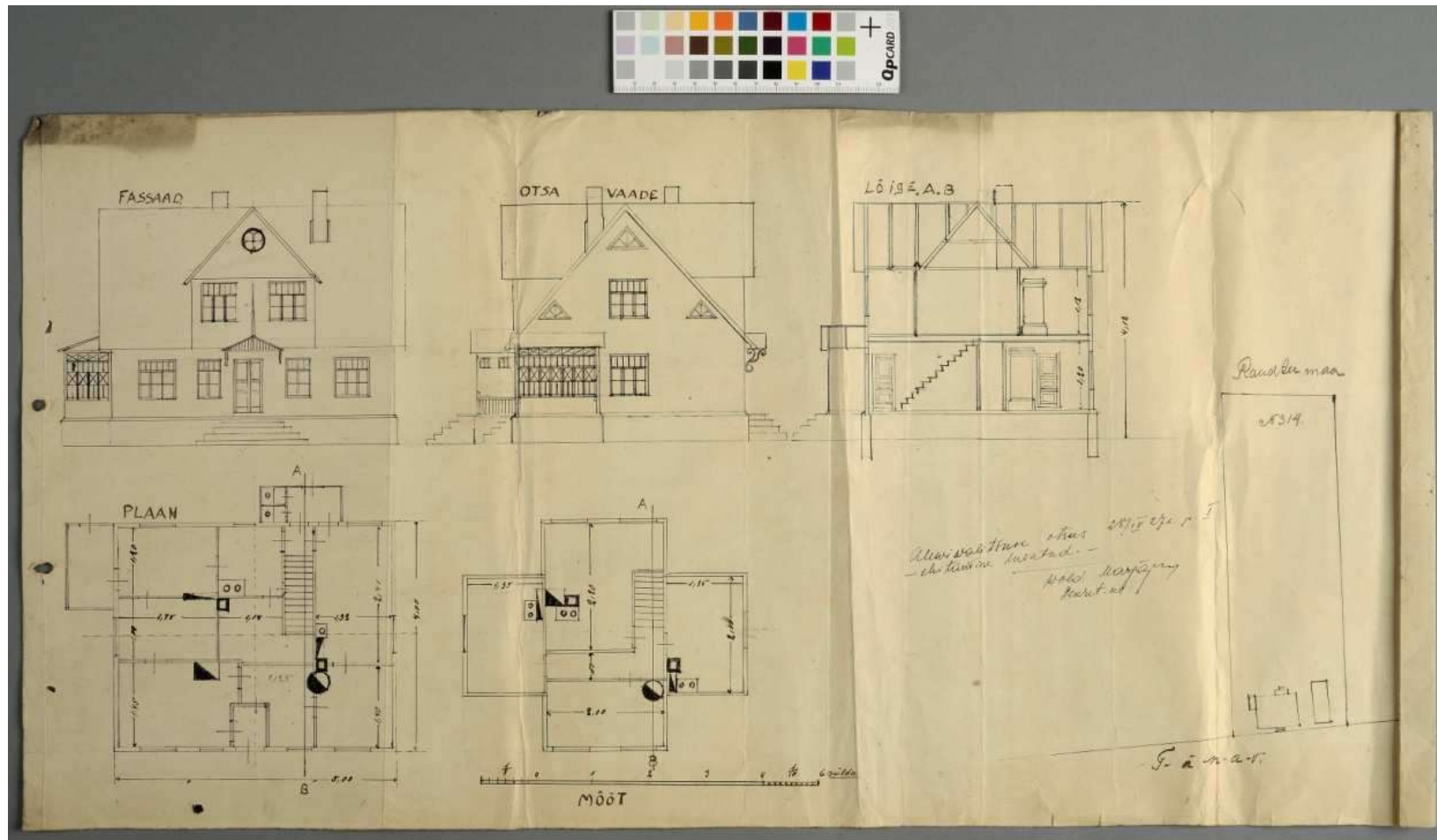
Valguskoopia



Pliiatsijoonis



Tušijoonis



Konserveerimiskava

- Kuivpuhastamine
- Niisutamine ja sirutamine *Sympatex*-kompressis
- Pressis kuivatamine
- Rebendite parandamine
- Viimistlemine
- Pressis kuivatamine ja stabiliseerimine
- Ümbristamine

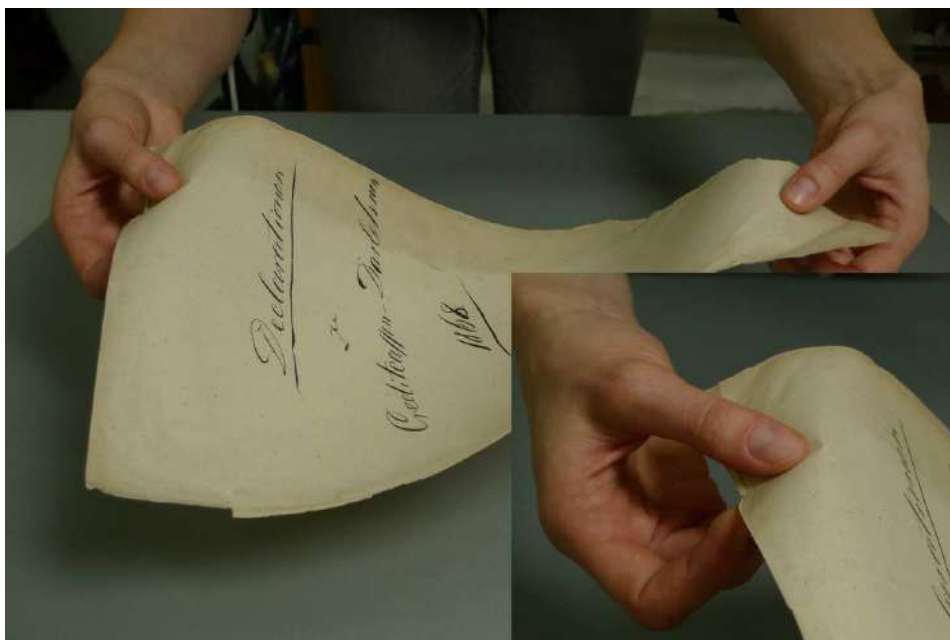
Sissejuhatus konserveerimisse

- Materjalitunnetuse tekkimine
- Pabersäilikute õige käsitlemine
- Keskendumine ja tähelepanu koondamine
- Kuivpuhastusvahendite kasutamine
- Murdejoonte silumine
- *Sympatex*-kompressi ettevalmistamine ja kasutamine
- Liimi- ja paranduspaberite kasutamine
- Pressi kasutamine

Praktiline konserveerimine

Pabermaterjali õige tõstmine

Vale



Õige



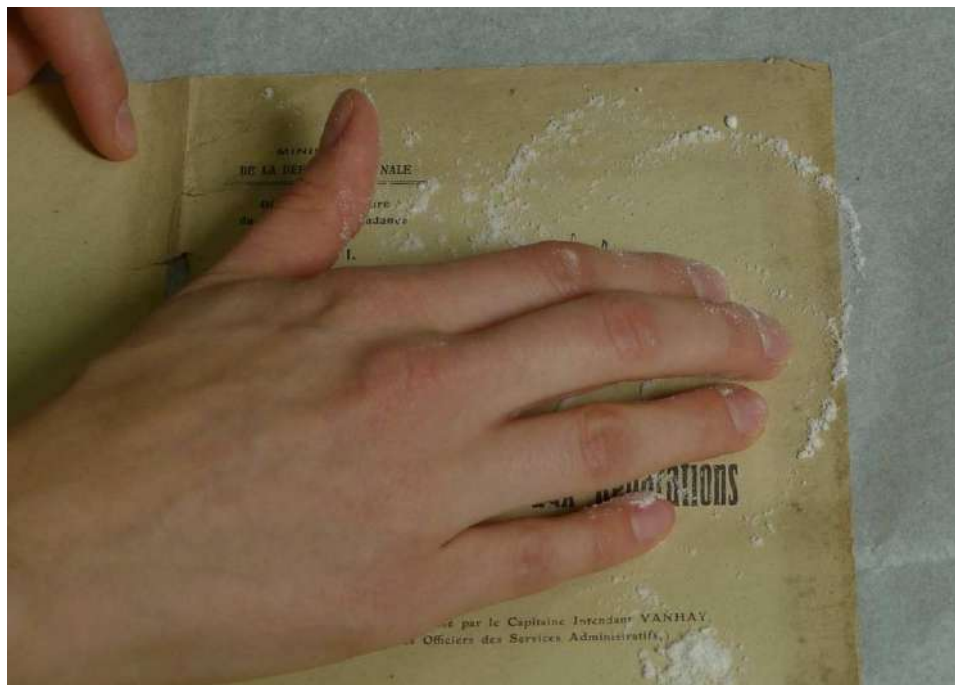
Murdejoonte lahtivoltimine



Kuivpuhastamine käsnaga



Kuivpuhastamine kummipuruga



Kummipuru eemaldamine



Kaitsevõrgu kasutamine



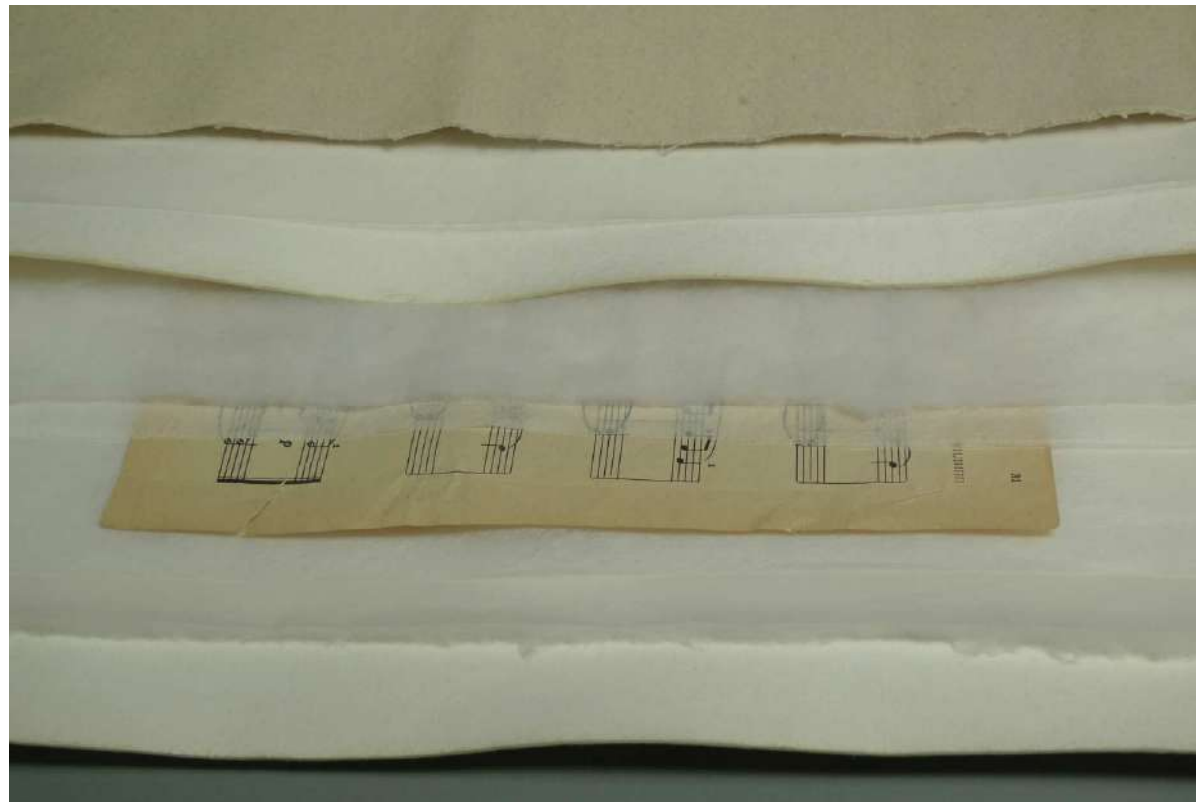
Kuivpuhastamine



Kuivpuhastamine



Sympatex-kompress



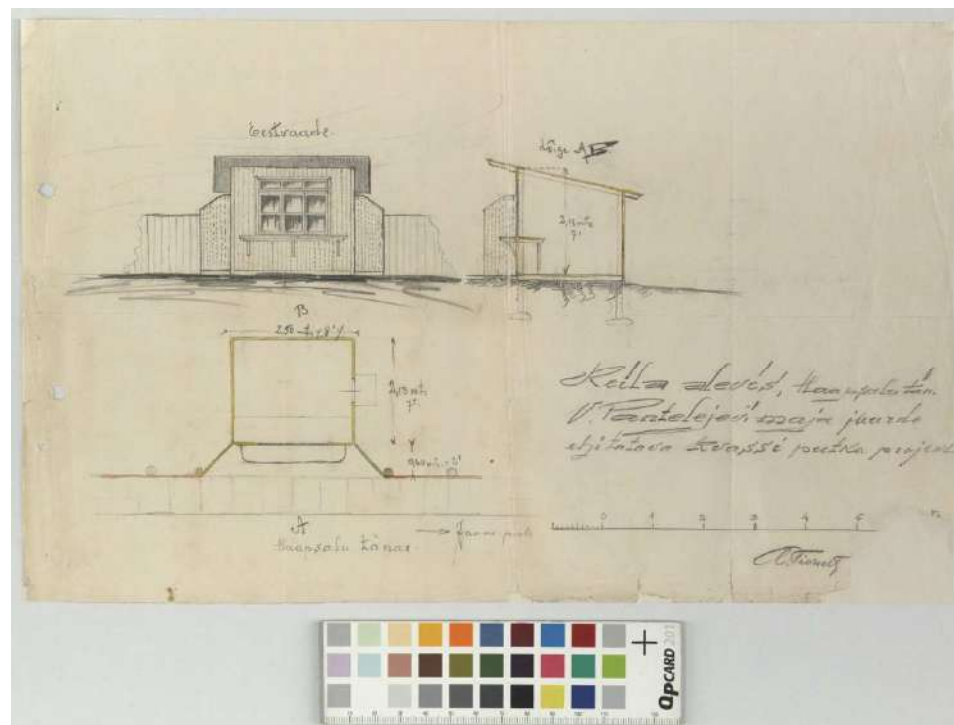
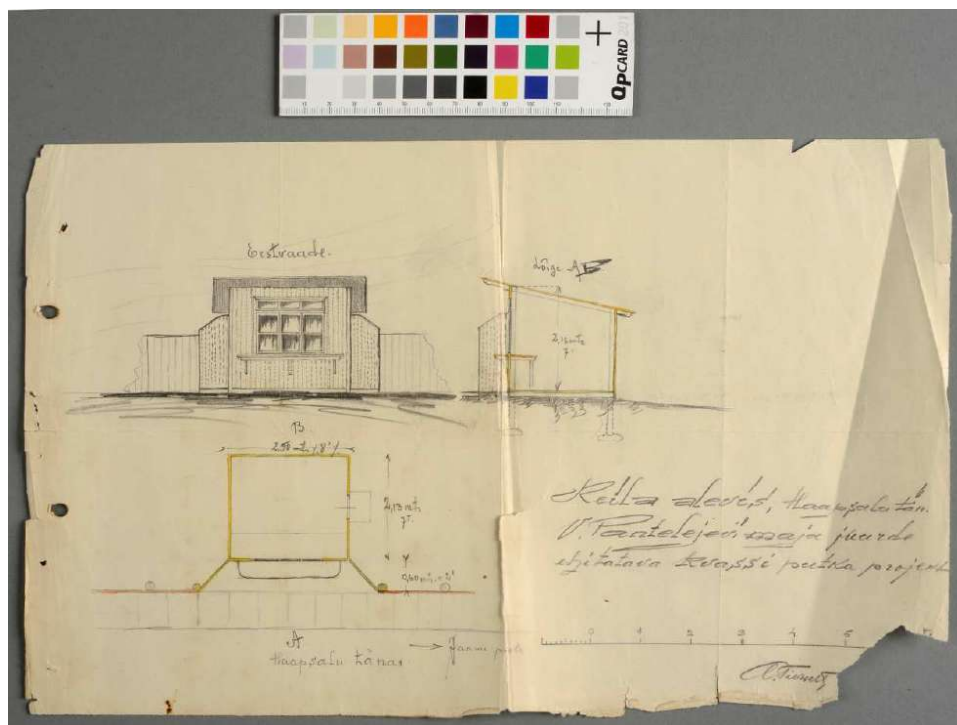
Pressis kuivatamine



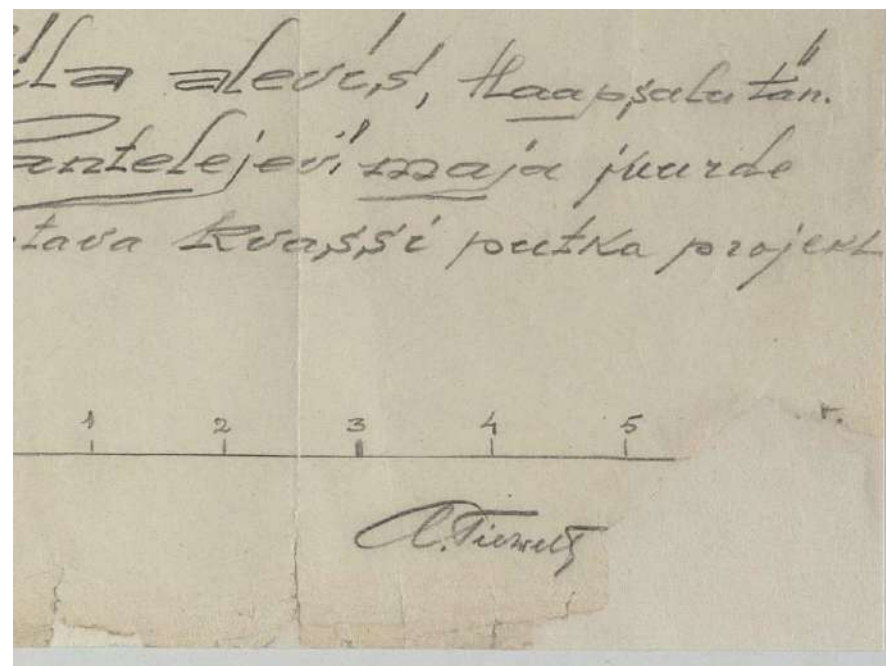
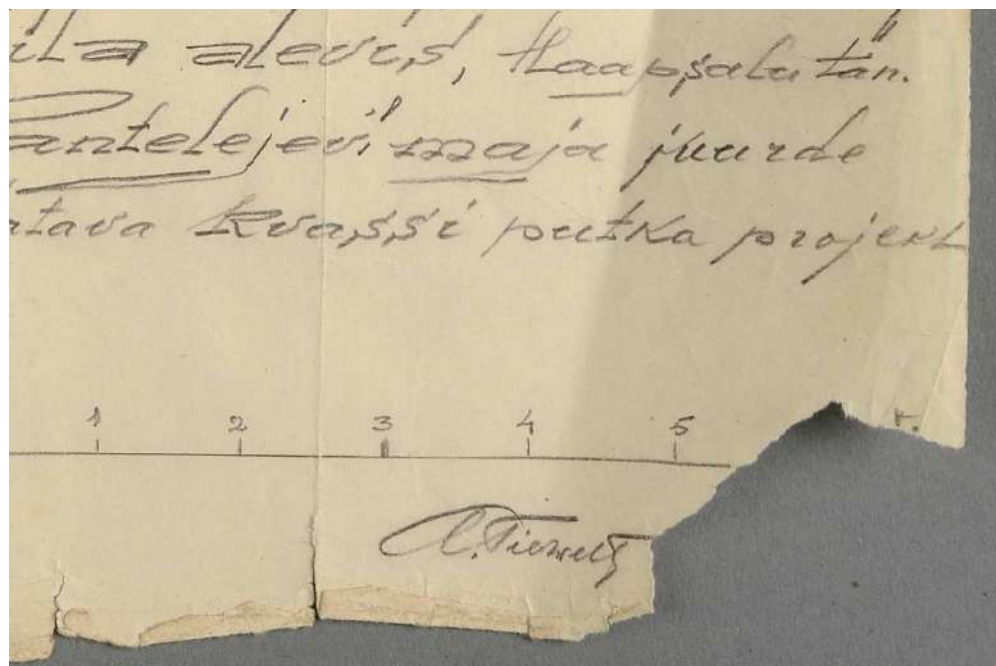
Rebendite parandamine



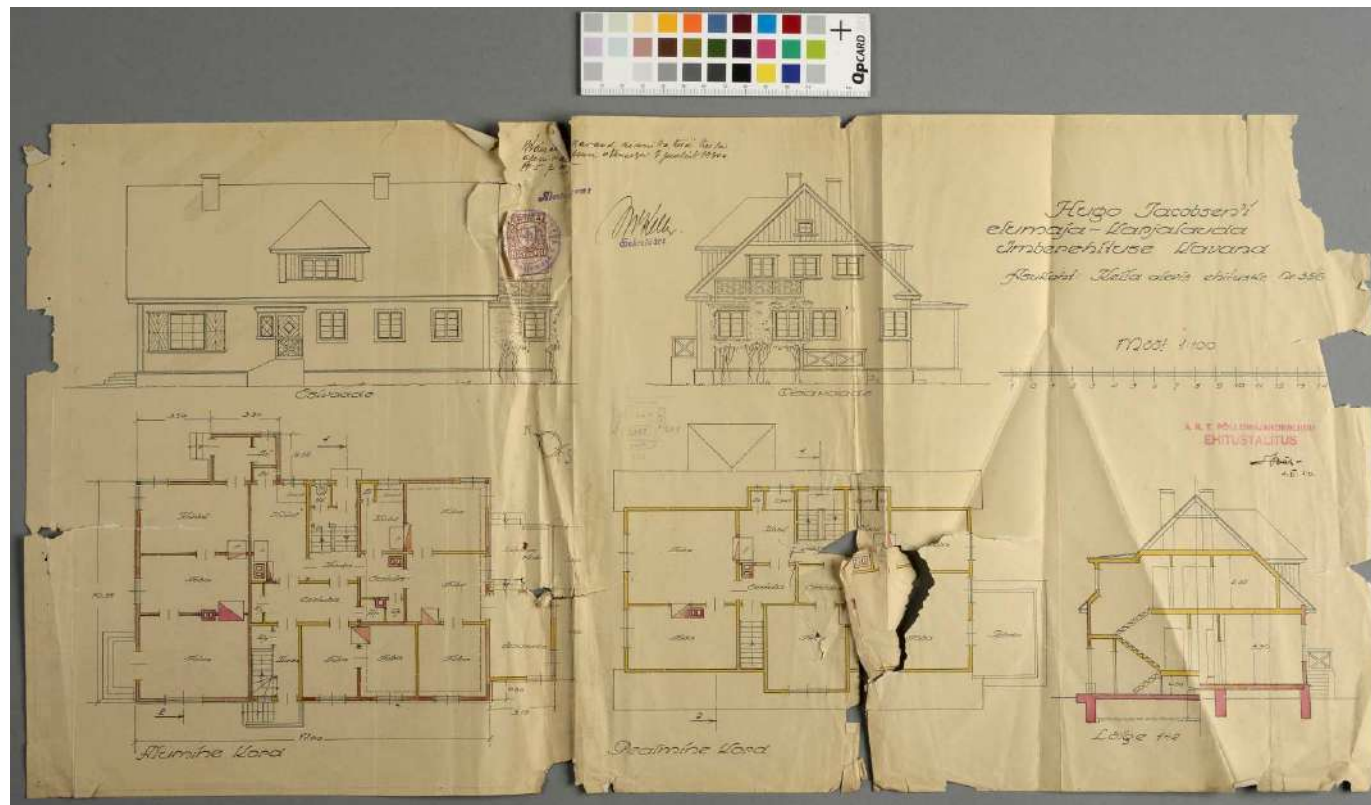
Pantelejevi kvassiputki joonise paikamine



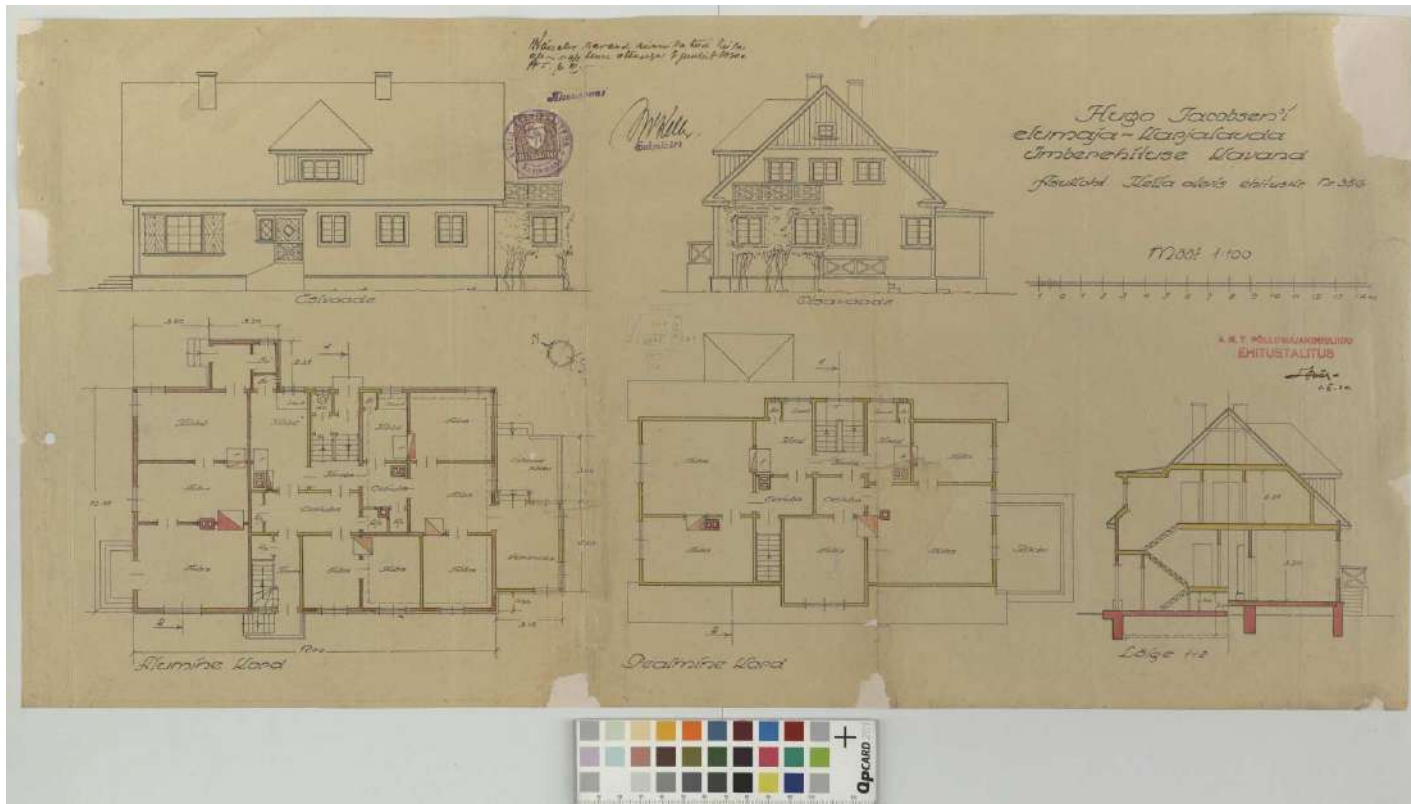
Pantelejevi kvassiputka joonise paikamine



Hugo Jacobseni elumaja-karjalauda ümberehituse kavand enne konserveerimist



Hugo Jacobseni elumaja-karjalauda ümberehituse kavand pärast konserveerimist



Kalkadele polüesterkilest säilitusümbriste valmistamine



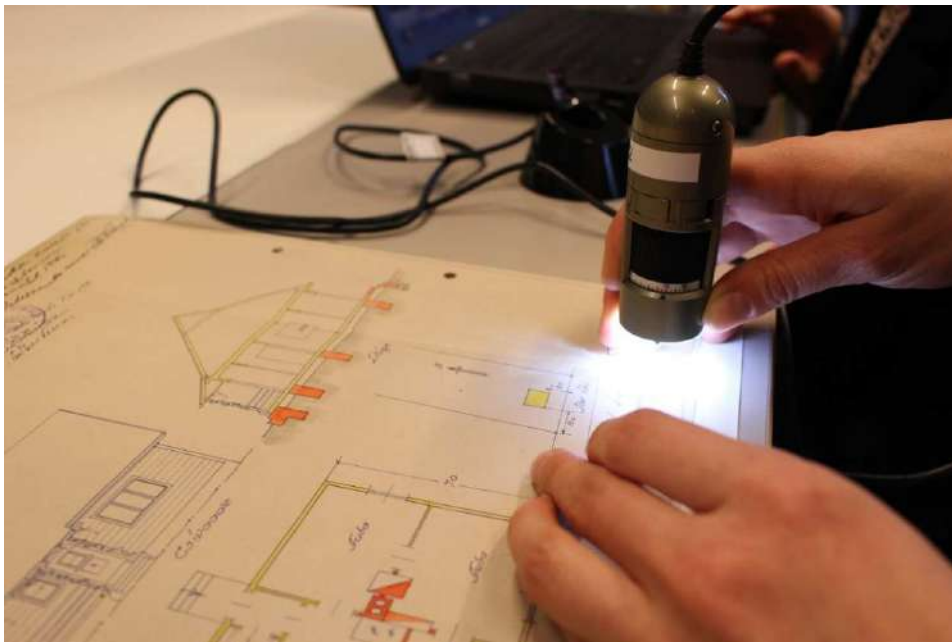
Ümbristamine

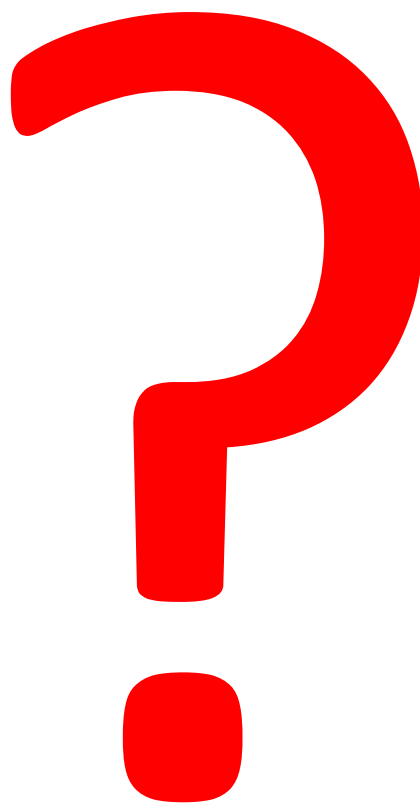
- Joonised grupeeritakse mappidesse tüüpide järgi (kalkad, riidekalkad, valguskoopiad) ja eraldatakse üksteisest vahelehtedega.
- Valguskoopia tuleks hoiustada eraldi mappides – liikide määramise vajadus
- Diasokoopiate puhul on oluline, et need saaksid paigutatud neutraalse pH-ga ümbrisesse, sest koopiate paberid on olemuselt happelised ning teatud keemilised ained (fenool), millega on neid töödeldud, reageerivad aluselises keskkonnas ning eriti kiiresti ultravioletvalguses.
- Võib eksponeerida lühiajaliselt õigetes valgustingimustes.

Näitus



Valguskoopiate liikide tuvastamine





Kokkuvõte

- Mida õppisime?

Täname tähelepanu eest!

