



EESTI VABAÕHUMUUSEUM

**KONSERVEERIMIS- JA
DIGITEERIMISKESKUS KANUT**

Kunstiteose kui museaali hoiustamine, hooldamine ja pakendamine

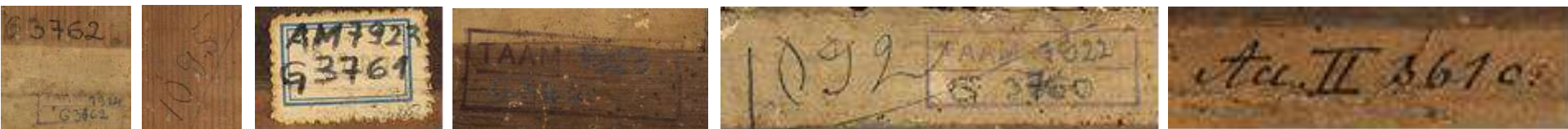
Maali, puidu ja metalli konserveerimise osakond

Viljar Vissel

Aprill 2017

TALLINN





Kunstiteose originaalraamistus, kuidas seda kaitsta.

Kuidas hoiustada konserveerimist vajavat kunstiteost.

- Kas originaalvormistus on väärtus?
- Millistel alustel on algne vormistus objekti konteksti väärtustaja





Kas ja miks konserveerida?

•Väärtushinnangud muutuvad ajas

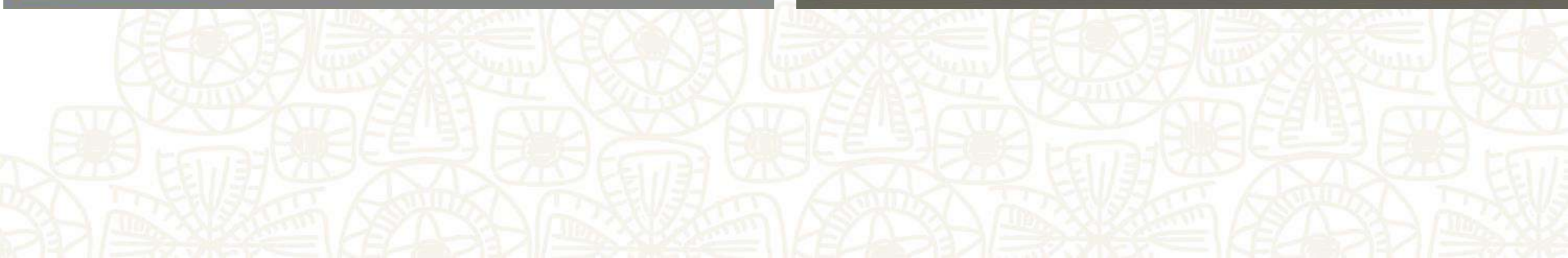
•Museaali passiivne periood

- Seisundi hindamine, elementaarne puhastamine ja pakendamine

•Museaali aktiivne periood

- Valik, kas konserveerida ja stabiliseerida objekti olukord või restaureerida ja taastada museaali algne võimalik välimus

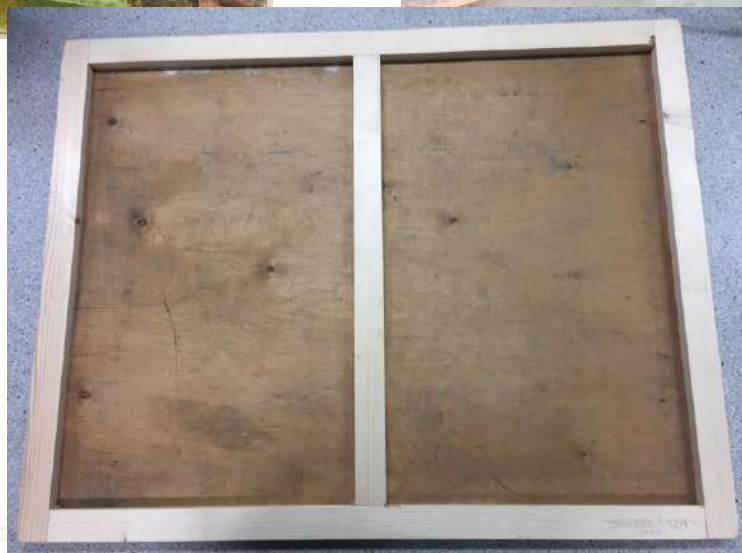




Kuidas defineerida kahjustust?

- Jälgimine aitab defineerida
- Muutus ei ole alati kahjustus
- Materjalides toimuvad muutused aitavad selgitada, kas ümbritsevad mõjud tekitavad kahjustusi.
- Kunstiteose materjalide kasutus võib tekitada erinevate materjalide vahel ebakõla-
praod, kihistumine, krakelüür.





Muuseumi ülesanded

- Ennetada võimalike kahjustuste teket
- Vältida võimalust, et tekiks pinnaga kergesti siduva mustuse ladestumise võimalus- tolm jne.
- Vältida võimalike voltide, hõõrdumiste ja aukude teket (teisaldamine, transport kitsastes oludes)
- Vältida keskkonda, mis soodustaks deformeerumist





Seusund kui klassifikaator

- **Hea**

- Säilivus on originaalne ja seisund stabiilne ning säilituskeskkond on sobiv. Konserveerimise vajadus puudub.

- **Halb**

- Museaalil esineb märgatavaid kahjustusi. Objekti käsitlemisel võib see saada lisa kahjustusi- on tekkinud irdeid või struktuur ebastabiilne. Konserveerimine vajalik.

- **Avariiline**

- Objekt on kahjustunud või kannab bioloogilise kahjustuse jälgi (hallitus vms). Käsitlemine on välistatud, kuna võib tekitada pöördumatuid kahjustusi ja info kadumist. Kohene konserveerimine hädavajalik.





Tugikonstruktsioonid

- **Riputuskonksud ja nööri-, tross kinnised**

- Algne riputussüsteem on oluline säilitada
- Kaasaegne riputussüsteem on hädavajalik

- **Klaas**

- Kui kunstiteosel on säilinud algses vormistuses klaas, tuleks see museaali juures säilitada
- Eksponeerimise korral võib kaaluda ajutist klaasi vahetamist muuseumi tingimustes sobiliku klaasi vastu, kuid vaid ajutiselt

- **Iluraam ja paspartuu**

- Mõlemad kaitsevad kunstiteost









Maalide ja üksikraamide hoiustamine.

Kaitsmine ja hoiustamine spetsiaalsetes riulites/siinidel ja hoiustamine kohandatud riulites.

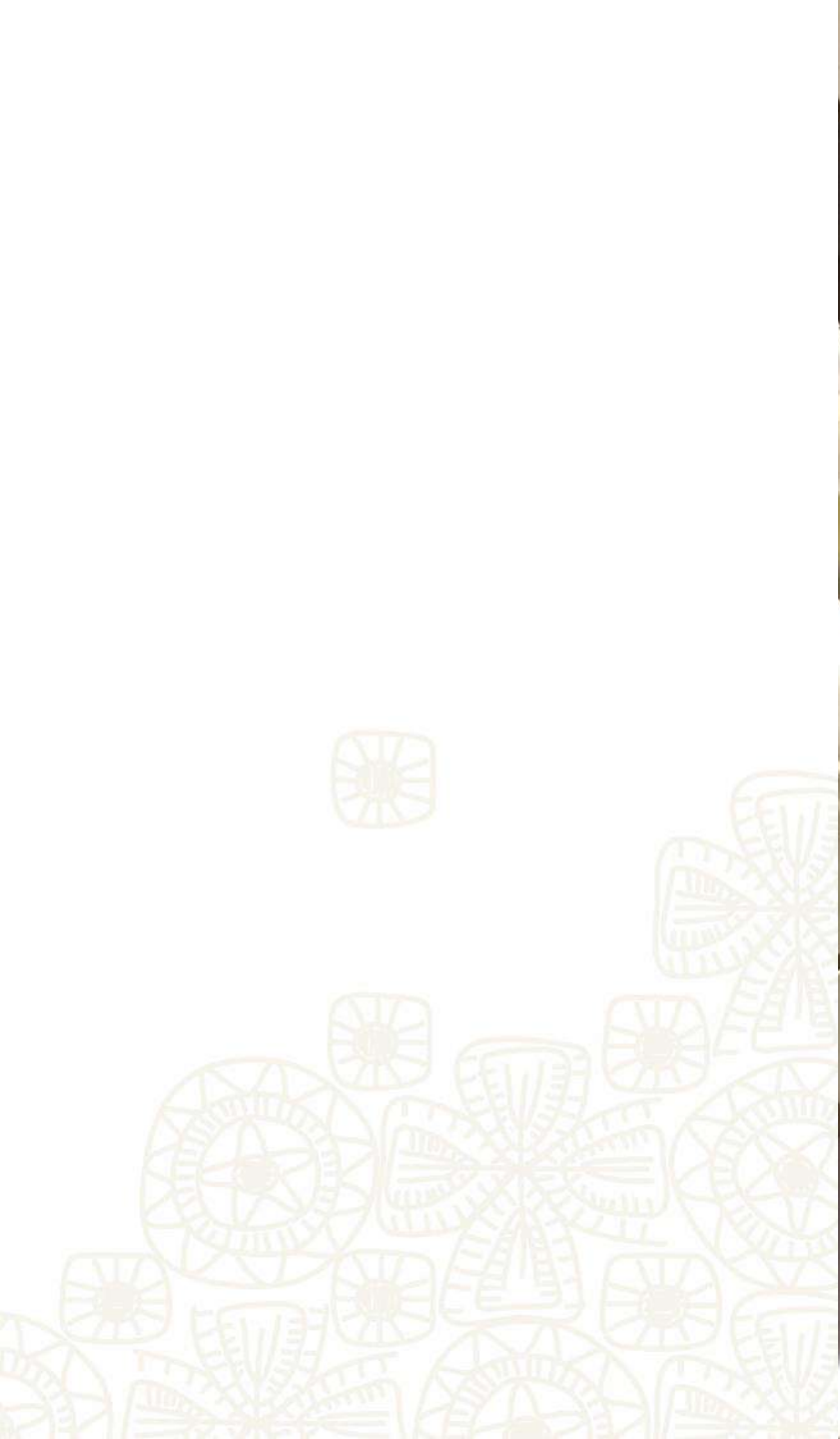




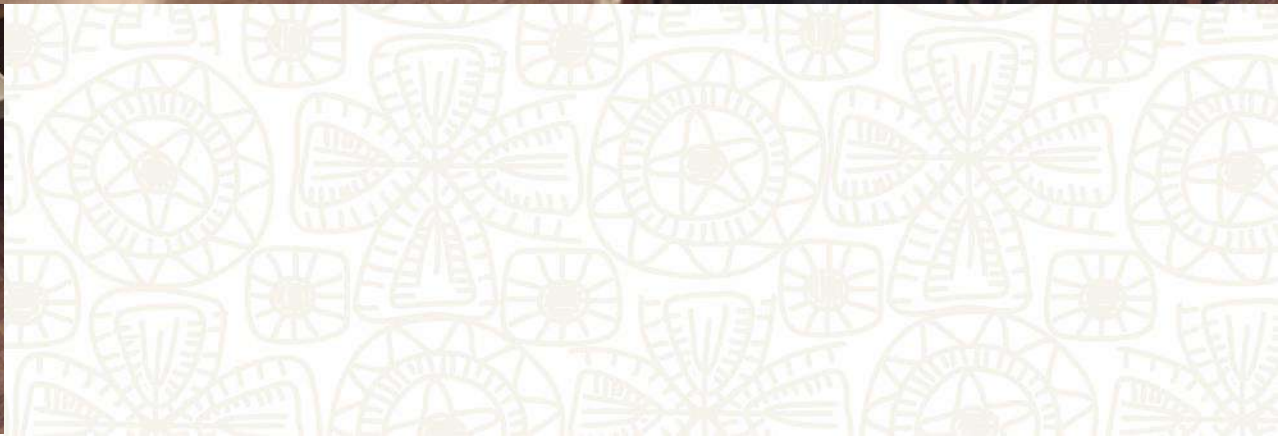


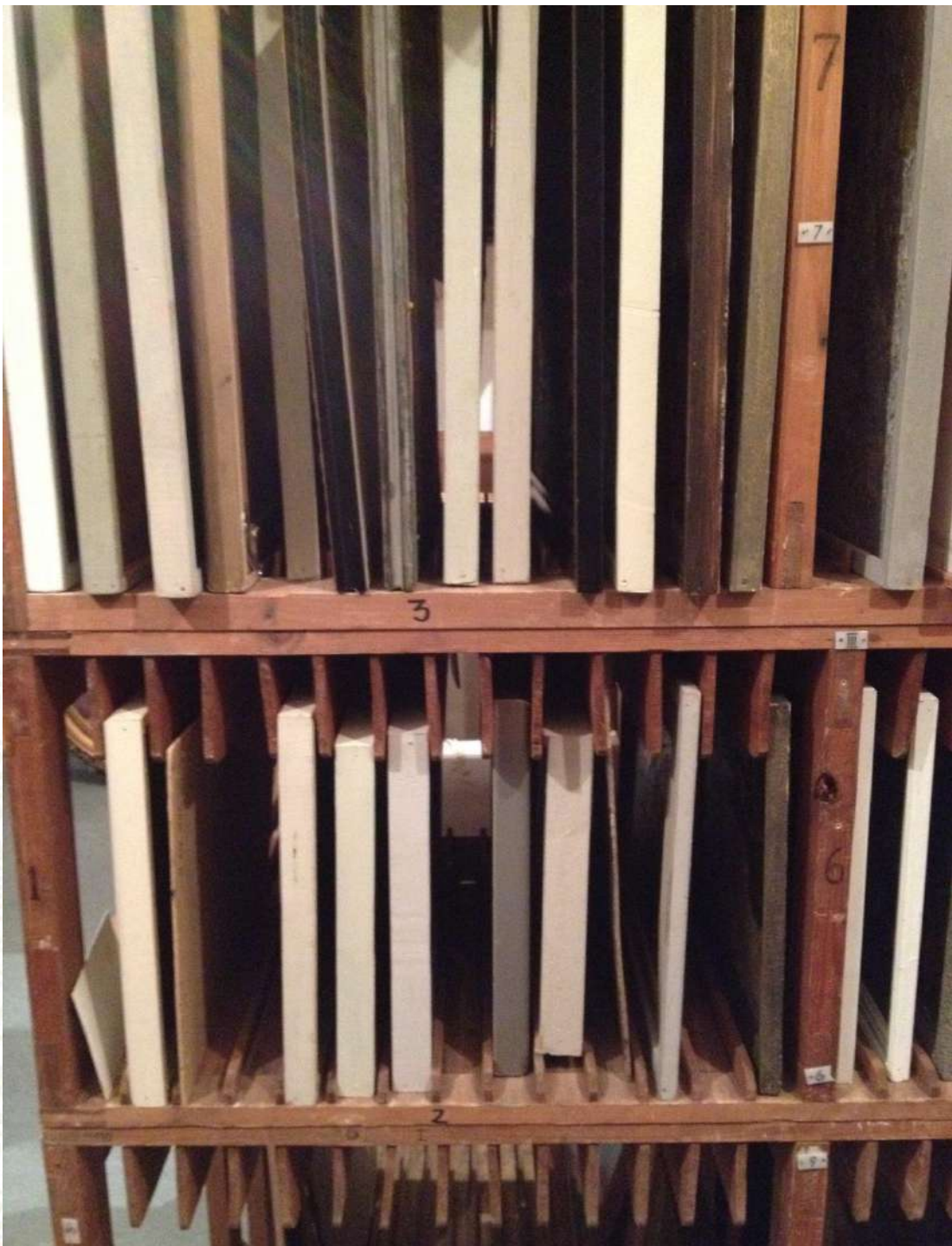


www.ada.de
+31 10 611100

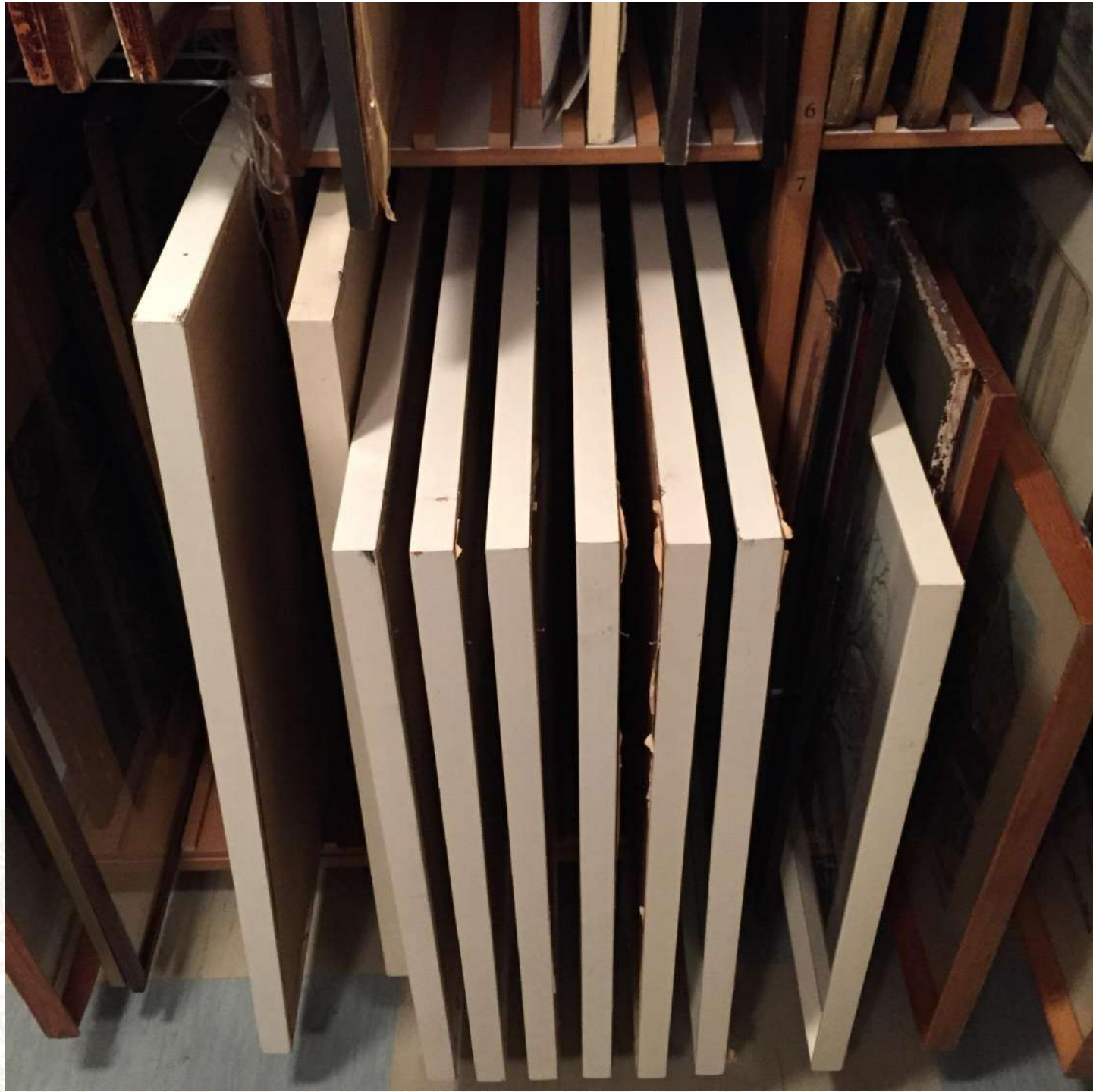








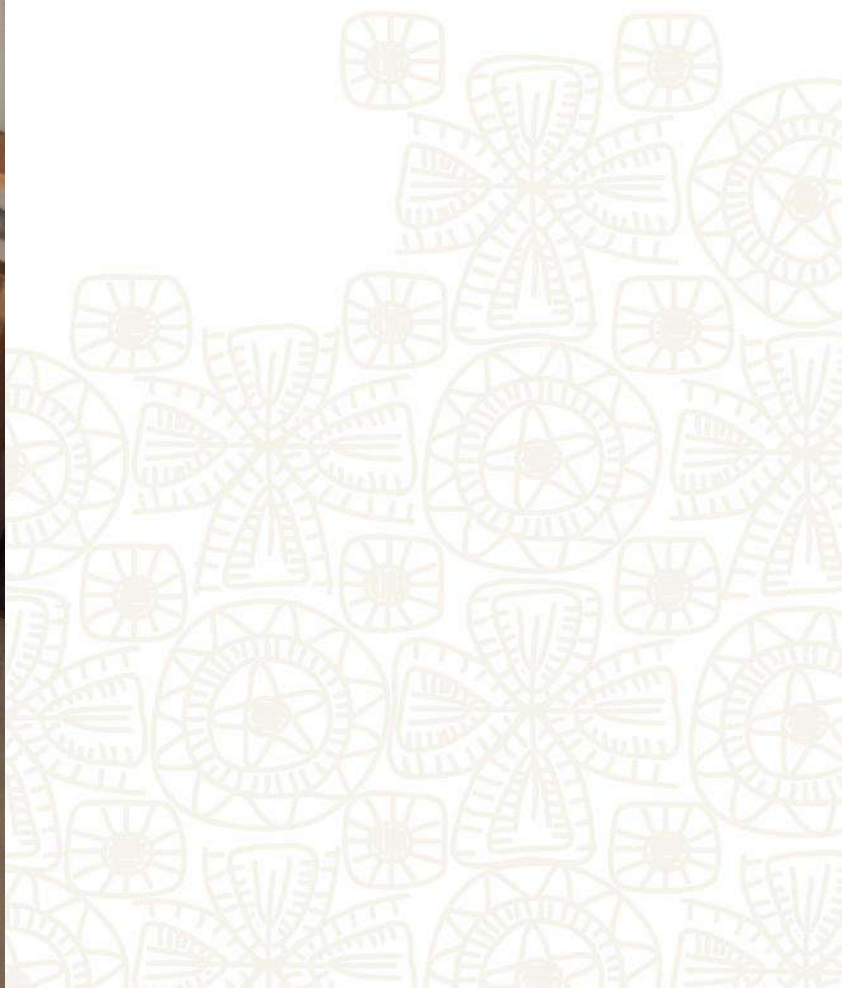








Raamid





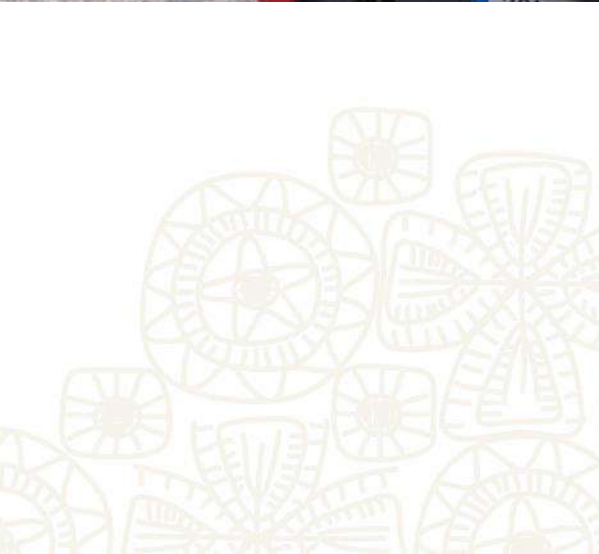
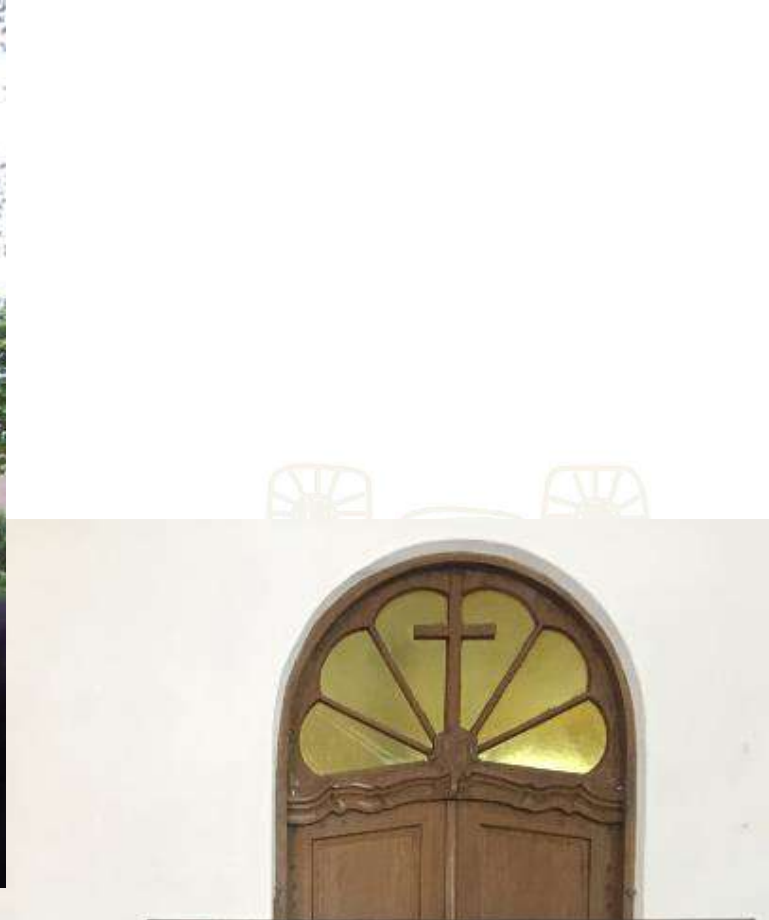


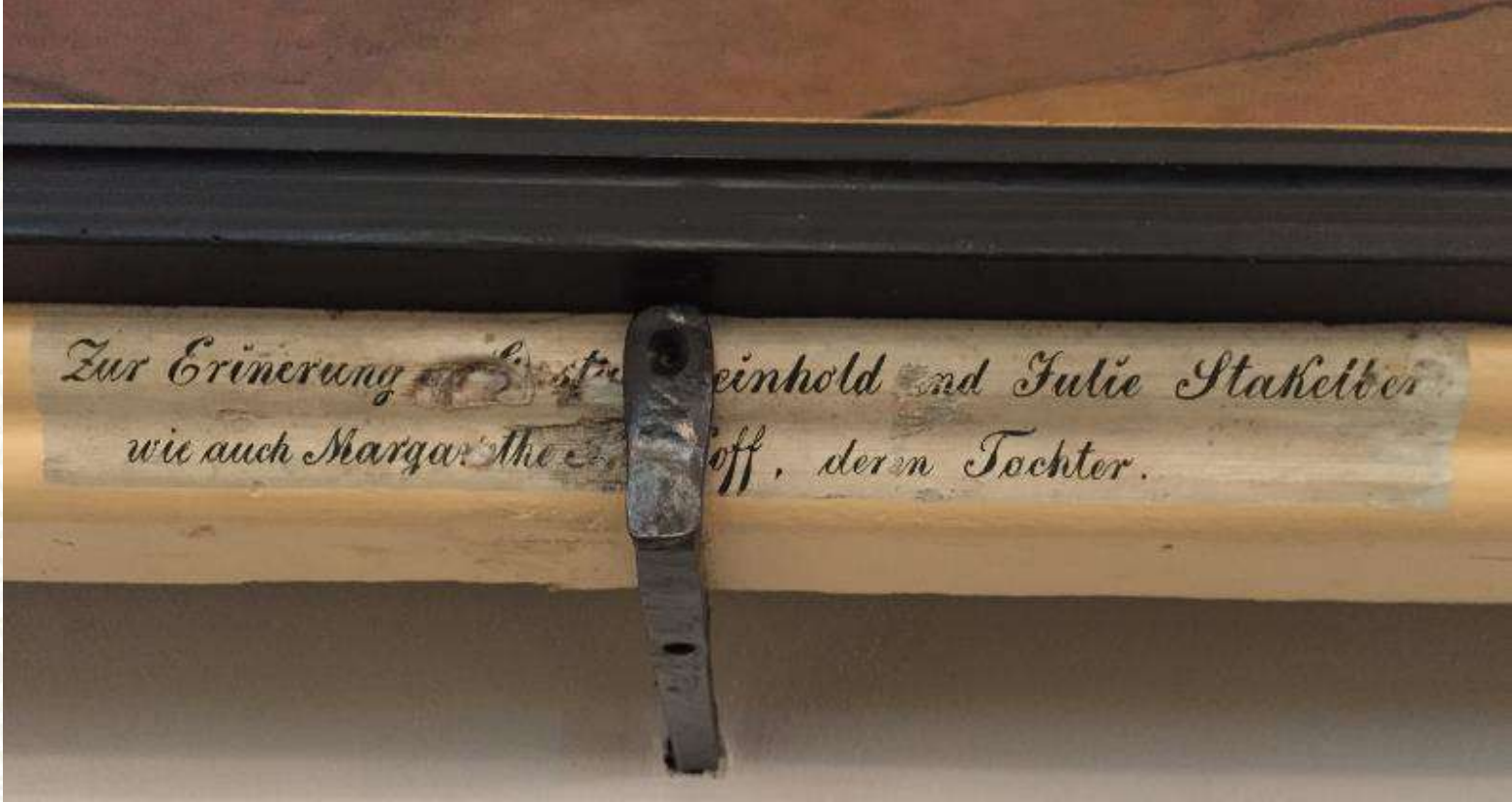
Näitused ja vormistus.

Ajutise näitusega kaasnevad probleemid.

- Vormistuse valik- vana versus uus
- Teose kinnitamine raami
- Seisundi kontroll- nii maal kui raam
- Tehnikast tulenevalt kunstiteose klaasimine
- Näituse pakkimine







Zur Erinnerung. Am Gustav Reinhold und Julie Stackelberg wie auch Margarethe Markoff deren Tochter und Söhne Jakob und Melchior Stackelberg”

Ferdinand Olaf von Stackelberg

Marie Mathilde Luise Rosa von Bauer





EESTI VABAÕHUMUUSEUM

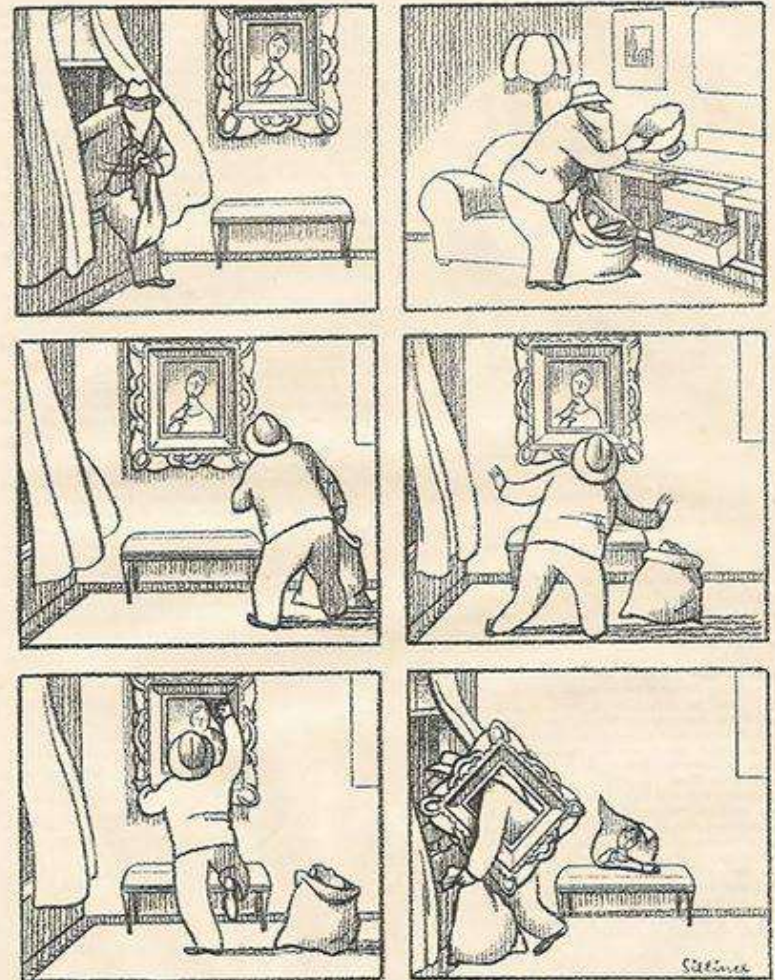
KONSERVEERIMIS- JA DIGITEERIMISKESKUS KANUT

Tänan!

December 29 1937

PUNCH or The London Charivari

723



THE GONNOISSEUR