

---

# AKEN AJALOOLISE HOONE KONTEKSTIS

KERTTU KÜÜNARPUU  
(KUNSTNIK-RESTAURAATOR / MUINSUSKAITSJA)



---

# KES ON RESTAURAATOR?

- 
- Akende (ja uste) restauraator:
    - \* omab teadmisi arhitektuurialajaloost
    - \* on puusepp, maalermeister, metallirestauraator, klaasisopp, lukupaigaldaja ja ka hea psühholoog ja muidu „mäkk-gaiver“
  - on esmajärjekorras kultuuripärandi säilitaja
  - vastutab oma töö ja selle tagajärgede eest ajaloolisele hoonele
  - Peab teadma, mida ja miks ning milliste töövõtetega ja materjalidega oma tööd teeb
  - Peab oskama adekvaatselt ja põhjendatult hinnata asendamise vajadust
  
  - Kuidas oma taustsüsteemis määratled ennast sina?

# MIS ON MEIE PÄRAND?

- Rehemajad
- Taluhooned, asunikutalud
- Linnaelamud
- Villad
- Kirikud
- Mõisad
- Tehasehooned
- Raudteemajad
- JNE ???



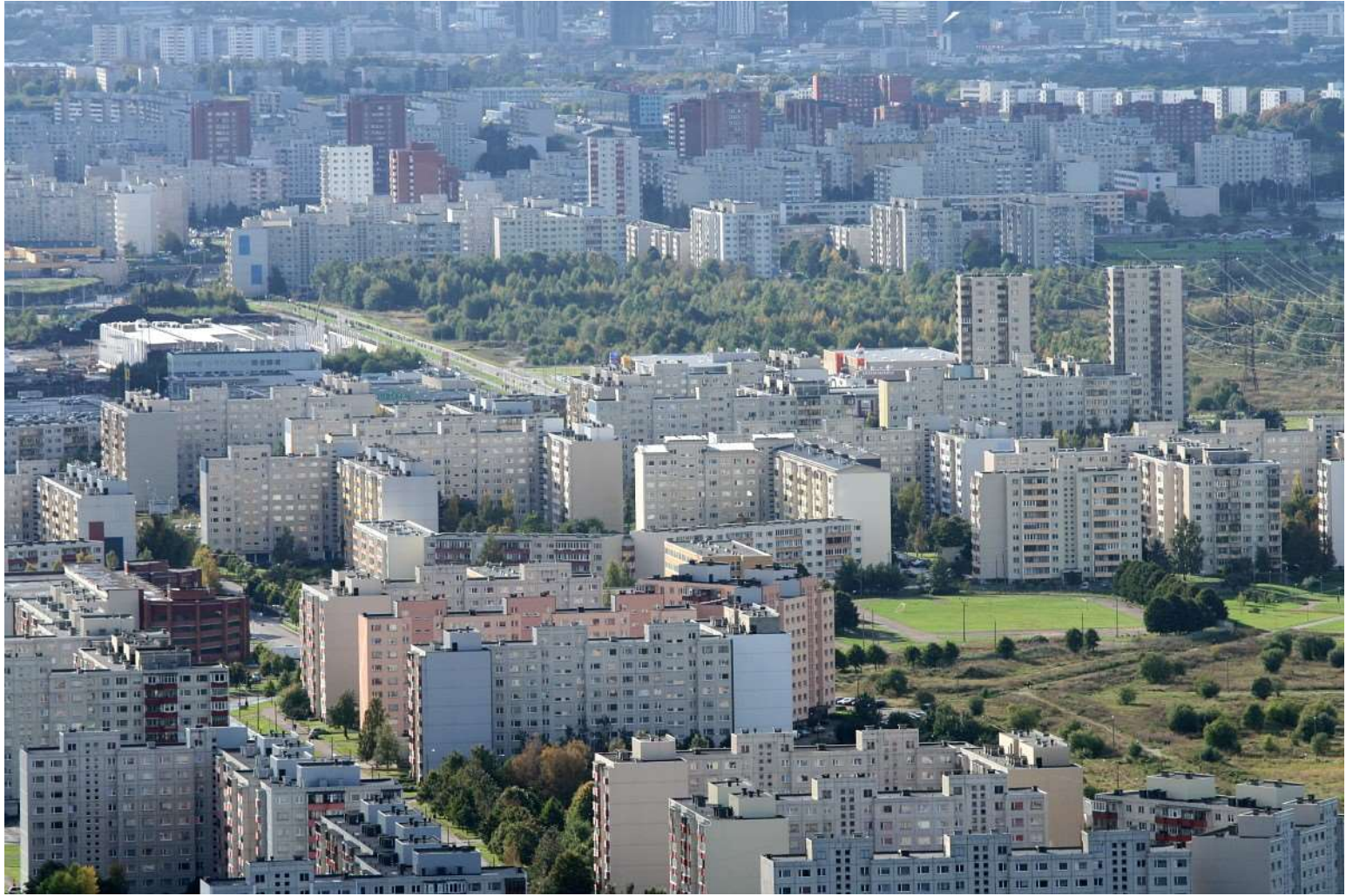












# AKENDE STILIAJALUGU 5 MINUTIGA



- Vanimad säilinud hooned barokiajast















# VALIK – RESTAUREERIDA VÕI TEHA UUS

## RESTAUREERIMINE

- \* kulukam, kuid kestvam
- \* otstarbekus oleneb väga suuresti seisukorrast
- \* hoone ja akende enda väärtuslikkus
- \* emotsionaalne väärtus
- \* oluliselt elegantsem tulemus, kui uute puhul



## UUS

- \* odavam, kuid kestvus oleneb toote kvaliteedist
- \* head tootjat väga keeruline leida
- \* energiatõhusam?



# RESTAUREERIMISE TÖÖETAPID

- Hindamine ja uuringud (sh sondaažid)
- Demonteerimine, moodsistamine
- Vana viimistluse eemaldus NB! VAJADUSEL!
- Puiduparanduste tegemine, puudevate ja amortiseerunud osade koopiate valmistamine
- Metallmanuste puhastamine, parandamine
- Kruntimine
- Klaasimine
- Viimistlemine
- Paigaldus ja reguleerimine



# VANA VIIMISTLUSE EEMALDUS

- Kuiv eemaldus
- Kuumaõhupuhuriga
- Värvifreesiga
- Auruga
- Keemiaga (erandjuhtumid)

VÕI

- üldse mitte

vana viimistlust eemaldada  
(lihvimine, pinna karestamine  
värvi nakkeks)



# PUIDUPARANDUSED

- Parandusteks kasutada sama liiki ja sama ajastu puitu.  
Jälgida puidu tihedust, süüd
- Tavalisemad kannatada saanud kohad  
akendel: välimiste raamide alumised osad, veeninad;  
ustel:  
lukukohad, alumised otsad





# KRUNTIMINE

- Vajalik viimistluspinna paremaks nakkumiseks puidupinnaga
- Linaõlikrunnt täidab puidupoovid ja puit peab paremini vastu ilmastikuoludele
- Krundi koostis: värnits, tärpentiin, tsinkvalge ( $ZnO$ , hallitusvastase toimega)
- Võib kasutada tärpentiiniga lahjendatud linaõlivärvi



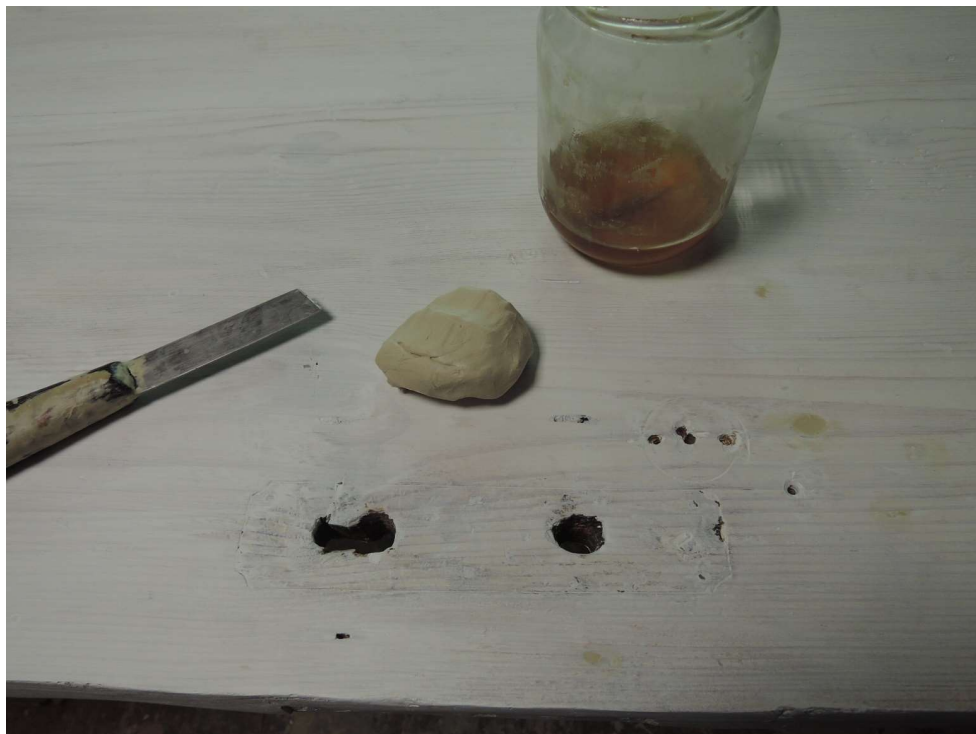


# PAHTELDAMINE

- Säilitada „aja jäljed“ ja mitte pahteldada laussiledaks
- Pahteldamine kitiga – püsivam tulemus
- Siseruumides nn Luslack pahtel (kriit+šellak)
- Pahteldamisega ei saa asendada nende kohtade parandamist, mida peaks puiduparandusega tegema!
- MITTE KASUTADA “AUTOPAHTLIT” !!!!!



# KITIGA PAHTELDAMINE



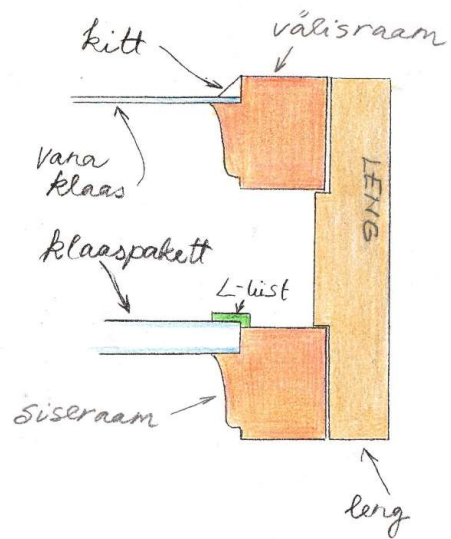
# KLAASIMINE

- Oluline on säilitada nii palju kui võimalik vana klaasi. Kui on vaja asendada, siis osta „lainetavat“ klaasi.
- Klaasivalts katta enne kiti paigaldamist šellakiga või kruntida
- Klaasi alla kitt, klaas kinnitada tihvtidega ja peale kitinoaga kitt
- Silikooni ja liistu kasutamine kiti asemel on *OUT* (välja arvatud erandjuhtumid)

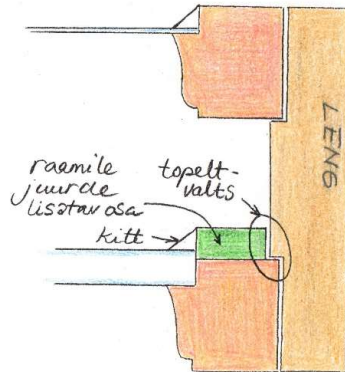






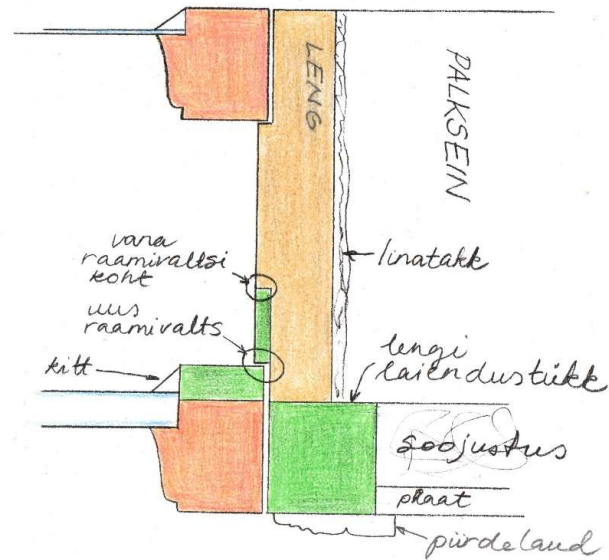


Pakett paigaldus  
L-kujulise liistuga



II variant:

kui sissepoole  
soojustust ei tule,  
kuid soovid  
pakettklaasiga raamile  
autentsemat (kitiga)  
välimust



kui sissepoole läheb  
sein paksemaks ja  
ei soovi, et aknad jääksid  
"auku".  
Juurdelisatud osad on  
värvitud raheliseks

P.S. Need pole täpsed  
mõttelised joonised ☺



# VIIMISTLEMINE

- Männipuidust aknad ja ukсед tuleb värvida linaõlivärviga
- Linaõlivärviga värvimisel kasutatakse pintslit, näha jääb pintslijoon.
- LINAÕLIVÄRVI „ERISUSED“
  - Pikk kuivamisaeg, matistub aja jooksul, alguses võib jääda laiguline
  - Kui ei saa UV-kiirgust, muutub kollakamaks



Väärispuidust uste lakkimisel eelistada õlibaasil lakki (näit Le Tonkinois)







# AJALOOLISED METALLMANUSED

- Terasest metallmanused puhastada vanast värvist NaOH lahuses ja neutraliseerida orgaanilise happega.
- Rooste eemaldatakse mehaaniliselt
- Manused viimistletakse linaõlivärviga
- Originaalmanuste puudumisel kasutada hoone ajastule kohaseid manuseid



