

Muuseum kriisiolukorras

(kogemused 2020. aasta kriisiõppusest ühes
Haapsalu muuseumis)

Anton Pärn
SA Haapsalu ja Läänemaa Muuseumid

Sündmus

Tulekahju toimumiskoht - Haapsalu linna ajalooline **raekojahoone**.

Seal asuvad: näitused, hoidlad ja koguhoidjate töökohad.

Õppuse tulekolle asus katusealuses ventilatsioonikambris – kõige vähem käidavamas majaanosas.

Koht, mida külastatakse, kui tehakse seadmete hooldust.

Väga õpetlik valik!

Me ei tunne, ega oska karta tehnoseadmete riske.

AEG: Öö, tuuline ilm.

NB! Reedel, alates 16:30

Haapsalu raekoda





Iloni imedunaa

Linda

2



RAEKODA • MUUSEUM



TEEVÄHT
K. KESKINEN
MÄTKÖPÄS
K-P
11.00 - 17.00

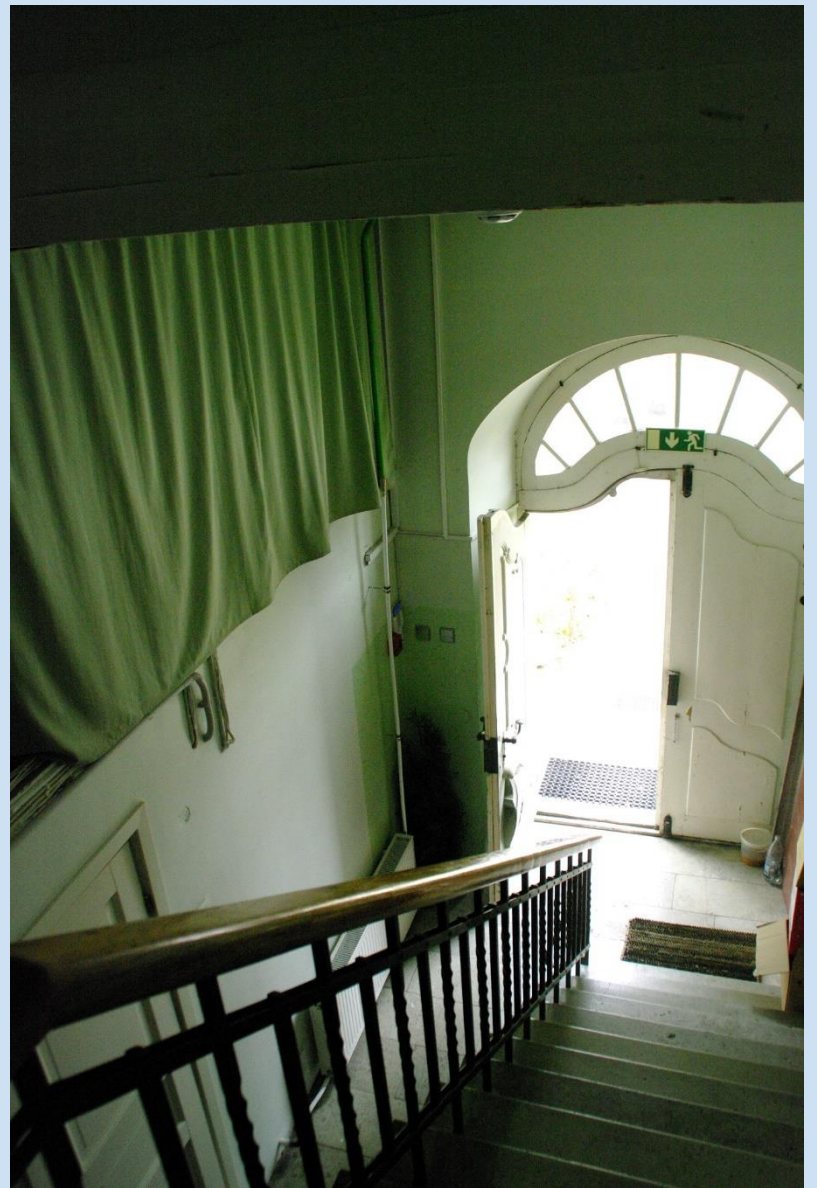


TEEVÄHT
K. KESKINEN
MÄTKÖPÄS
K-P
11.00 - 17.00





Teekond hoidlasse







Õppetunnid (1)

1. Tulekahju reageerimisaja pikkus kuni 45 minutit.

Signaali avastamisele kaasneb muuseumile valveteenust osutava turvafirma meeskonna väljasaatmine ja õnnetuse tuvastamine, seejärel tuletõrje informeerimist ning alles siis saabuvad päästjad. Öösel tegevused aeglustuvad.

2. Päästjate saabumisega algavad esmalt kustutustööd ja seejärel päästetööd.

3. Vajalik on muuseumitöötajate kohalolek, valmidus koos päästjatega muuseumivarad hoidlatest tänavale toimetada.

Vajaliku ala piiramine ja järgnevalt avariipinnale üleviimine.



Evakuatsioon









Õppetunnid (2)

ehk kõige olulisem ese

4. Pidime otsustama, kas evakueerida hoidlatest olulised esemed või pigem katta hoidlates esmalt riiulid kilega. Veekahjustusi minimeerides saab päästa aktiivse kustutamise rohkem vara.

5. Väikestes kohtades on tuletõrjekomandode võimekus piiratud, abi tuleb oodata ka mujalt ja see võtab aega.

6. Oluline, kui hästi tunnevad kohalikud tuletõrjujad muuseumide ruume ja eripära.

On päris tavaline, et hoidlad on esemetega „ülerahvastatud“ ning seetõttu liikumisteed tihti kitsad.

Õppetunnid (3)

ehk põlengujärgsed jätkutegevused

7. Millega peame **ÜKSI** edasi tegelema kui põleng on kustutatud ja päästjad, politsei objektilt lahkunud:

- museaalide evakueerimisega tuleb tagada hoone valve;
- korraldada koheselt hoone tehniline ekspertiis (kuidas?);
- algatada põlengujärgsed koristustööd, ruumide ja konstruktsioonide ajutised remondid, varisemisohu peatamine või lõhutud akende katmine (partnerid);
- mida teha, kui hoone vajab kapitaalset remonti ja kogudele tuleb leida ruumid aastateks?

Eestis puudub mastaapseks evakuatsiooniks võimekus – ÜHISHOIDLA.

8. Vajalik on saavutada õppuste järjepidevus - see ei ole ühekordne tegevus.

9. Igapäevane – ennetav hooldus (lakapealsed, pööningud jm.)

Muuseumitöö tähendab ka valmisolekut kriisiolukordadeks.

