



MUINSUSKAITSEAMET

Riskide vähendamise strateegiad ja nende elluviimine

Linda Lainvoo

Kunstipärandi valdkonna juht –
muuseumide ja kunstipärandi
osakonna juhataja





- **Valmistumine ja planeerimine – miks seda teha?**
- ***Meiega selline asi küll ei juhtu!***
- **Milliseks sündmuseks valmistuda?**





MUINSUSKAITSEAMET

Kaheksa sammu plaanini

- 1. Konteksti mõistmine ja skoobi määramine**
- 2. Riskide hindamine**
- 3. Riskide maandamise strateegia**
- 4. Partnerite tuvastamine ja nende võimekuse mõistmine**
- 5. Ennetusmeetmete rakendamine**
- 6. Riskikommunikatsioon**
- 7. Kriisile reageerimine ja kultuuriväärtuste esmaabi**
- 8. Kiire taastumine ja riskide vähendamine**

Sammud on välja töötanud ICCROM

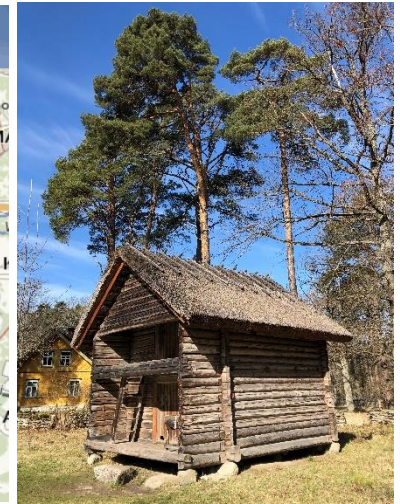




MUINSUSKAITSEAMET

Esimene samm: konteksti mõistmine ja skoobi määramine

- Milline on pärandi kontekst?
- Milleks valmistuda?





MUINSUSKAITSEAMET

Teine samm: riskide hindamine

- Milleks on vaja riskide haldamise plaani (*disaster risk management plan*)?
- Mida võiks konkreetsel juhul nimetada katastroofiks?
- väldi – tuvasta – tõkesta – reageeri – taasta





MUINSUSKAITSEAMET

Kolmas samm: riskide maandamise strateegia

- Ennetusmeetmed ja valmisolek
- Mis võib tulevikus juhtuda – mida ma saan selle vältimiseks ära teha
- Millised kriisistsenaariumid on realistlikud
- Tegutse kohe! – Mõtle läbi, mis vajab parendamist, tee plaan, **RAKENDA!**

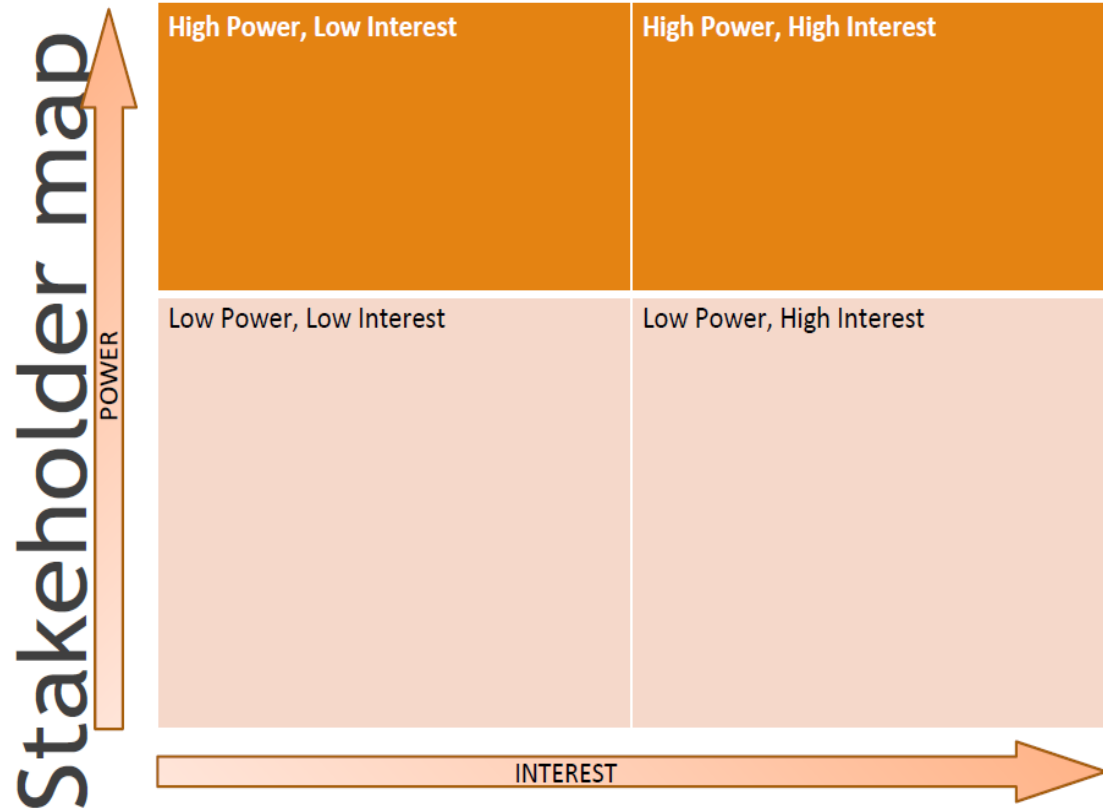




MUINSUSKAITSEAMET

Neljas samm: Partnerite tuvastamine ja nende võimekuse mõistmine

Partnerite ja
seotud isikute /
organisatsioonide
kaardistamine





MUINSUSKAITSEAMET

Viies samm: ennetusmeetmete rakendamine

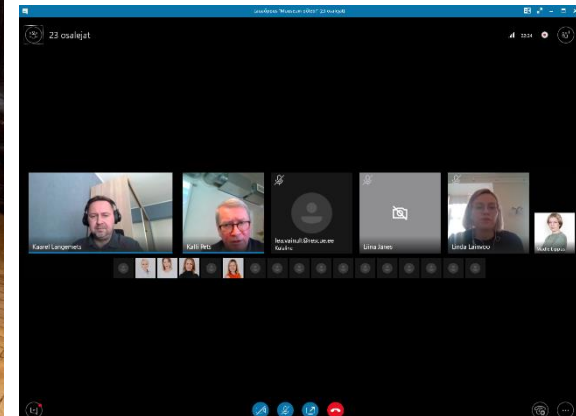
- **Kokkulepped partneritega**
- **Kontaktid kohalike päästjate, vajadusel politseiga**
- **Olemasolevate plaanide ja tegutsemisviiside testimine, sisend vajalike muudatuste tegemiseks – stsenaariumipõhine lähenemine**





MUINSUSKAITSEAMET

Stsenariumipõhine lähenemine



**Kultuuriväärtuste päästmise riiklikud kriisiõppused.
Fotol esimene koostööõppus „Muuseum põleb!“ (29.05.2020)**



MUINSUSKAITSEAMET

Kuues samm: riskikommunikatsioon

„Päästjad käivad
meid regulaarselt
kontrollimas. Nad
tunnevad meie
hooneid, ruume ja
kogusid!!!“

versus

„Sina näed
muuseumi, mina
näen põlevat
maja!!!“

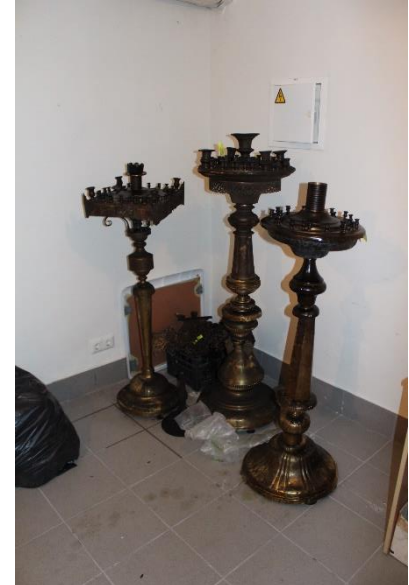




MUINSUSKAITSEAMET

Seitsmes samm: kriisile reageerimine ja kultuuriväärtuste esmaabi

- Mis on kriisireageerimise esmane eesmärk?
- Mis on kultuuriväärtuste esmaabi?





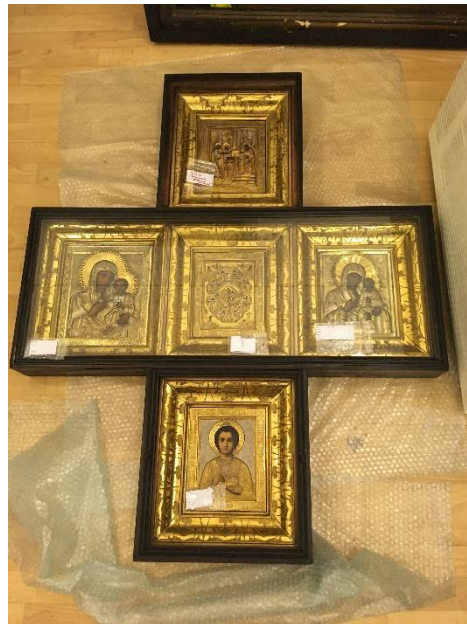
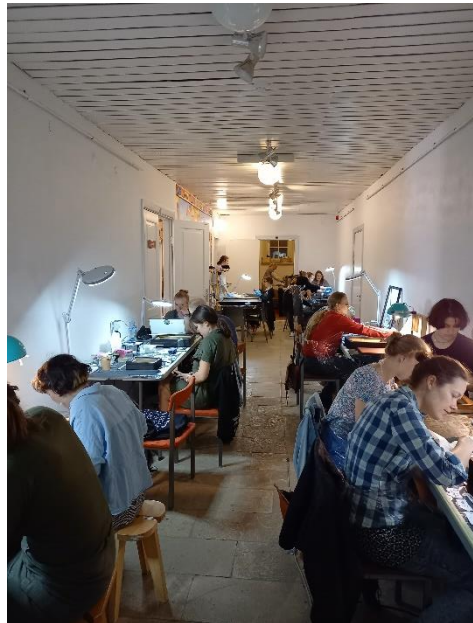
MUINSUSKAITSEAMET

Kaheksas samm: Kiire taastumine ja riskide vähendamine

- Taasta paremini
- Ligipääsu ja kasutuse taastamine



Joonis: ICCROM





MUINSUSKAITSEAMET



United Nations
Educational, Scientific and
Cultural Organization

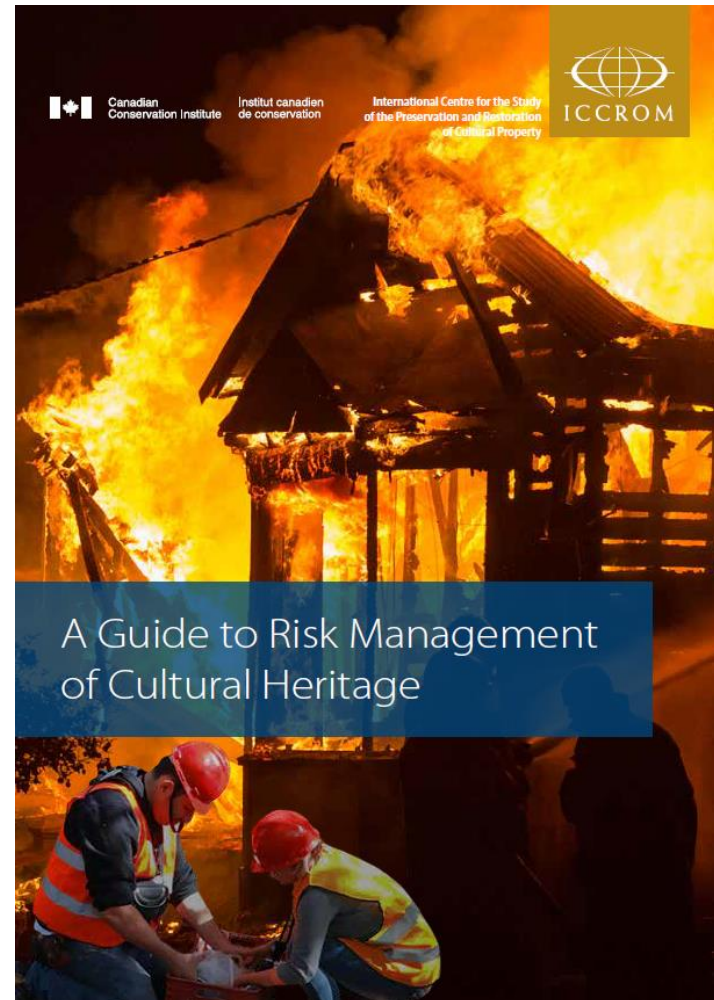
International Centre for the Study of
the Preservation and Restoration of
Cultural Property



Endangered Heritage

Emergency Evacuation of Heritage Collections

Abimaterjalid



Canadian
Conservation Institute

Institut canadien
de conservation

International Centre for the Study
of the Preservation and Restoration
of Cultural Property



A Guide to Risk Management
of Cultural Heritage



MUINSUSKAITSEAMET

Abimaterjalid





MUINSUSKAITSEAMET

Aitäh!

