



EESTI VABAÕHUMUUSEUM

**KONSERVEERIMIS- JA
DIGITEERIMISKESKUS KANUT**

Väljakutsed suuremõõtmeliste paberobjektide konserveerimisel

Grete Ots
konservaator

2021
TALLINN



Kiriku tn 2 tapeedi leid



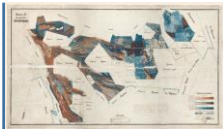
Pastellmaal „Punane tuba“



Fassaadidekoori
joonised

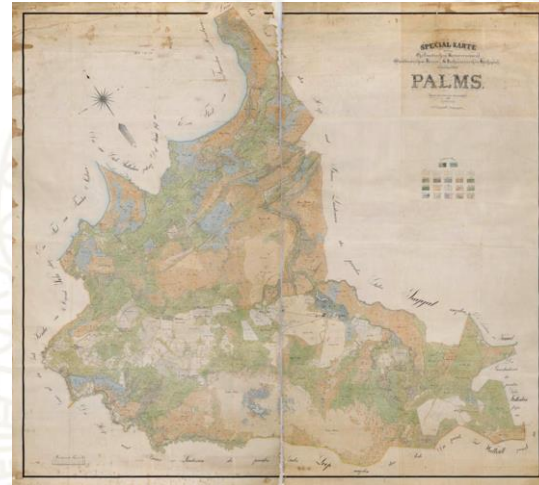
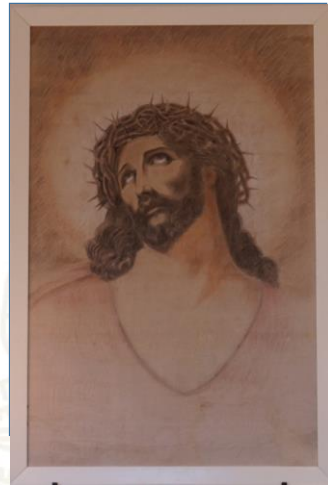


Kõrgessaare kaart



A4 

„Kristus okaskrooniga“ „Palmse mõisamaade kaart“

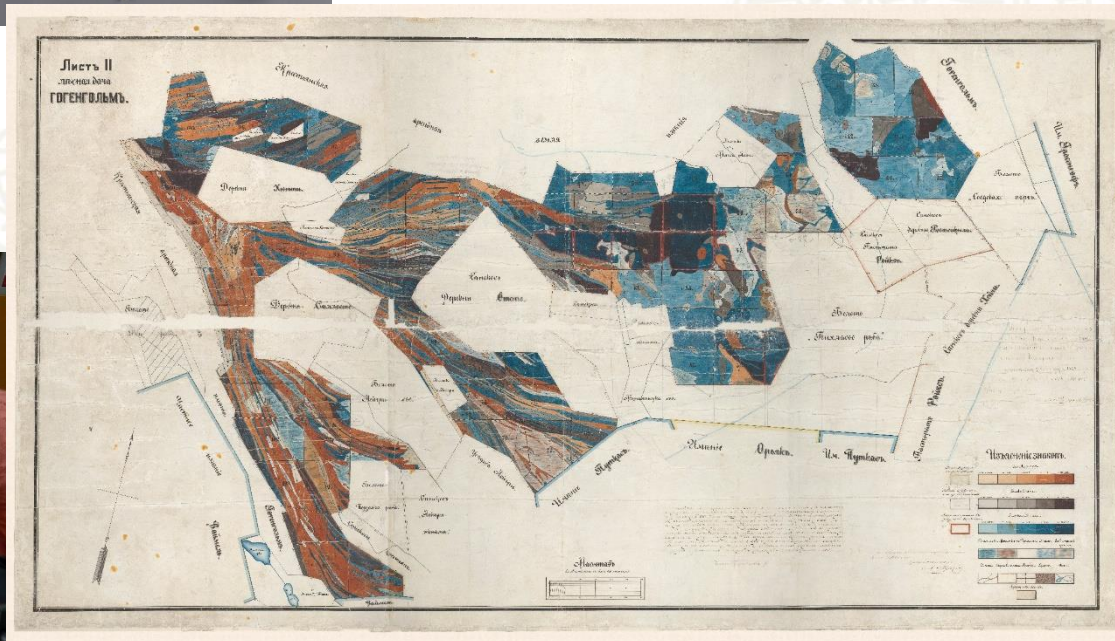


Kõrgessaare mõisa metsade kaart
Hüti-Puski
(HKM_2707:5 A 5479)

1902

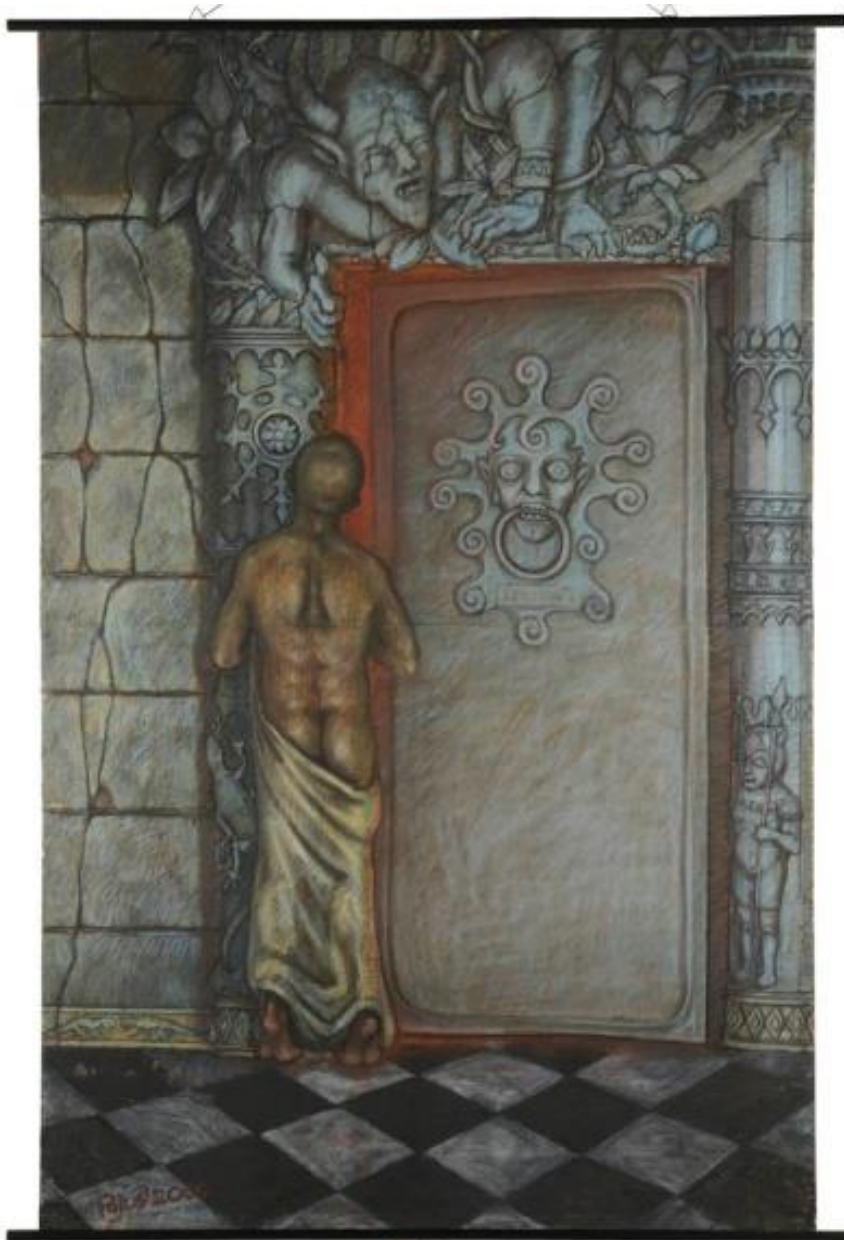
Kaltsupaber, käsitsi joonestatud ja
koloreeritud

Mõõtmed: 986x1803 mm



Kolm paari käsi 1/3 kaardi juures töötamas

Aasta 2015



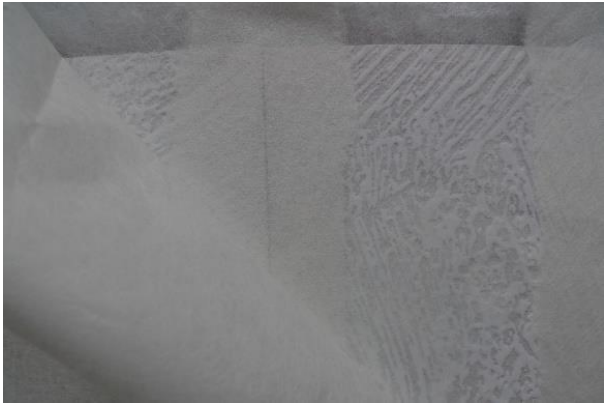
Pastellmaal „Punane tuba“
Priit Pajos

2002

Kuivpastell, värvitava tapeedi tagakülg

Mõõtmed: 2103x1350 mm





Estonia teatri- ja kontserdimaja
fassaadidekooi joonised 1:1
(EAM_4461 Ar 1.4.3)

Aasta 2017

Wivi Lönn, Armas Lindgren

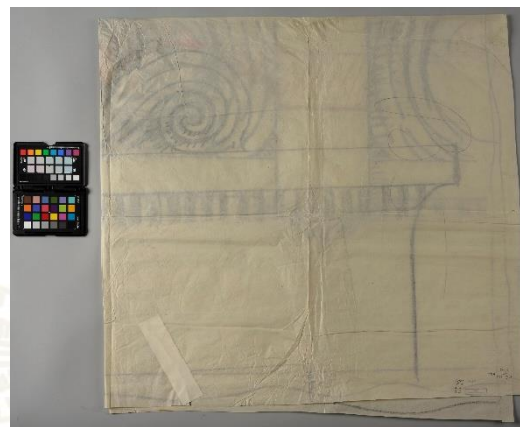
Kalka, süsi, kuivpastell

1911 - 1912



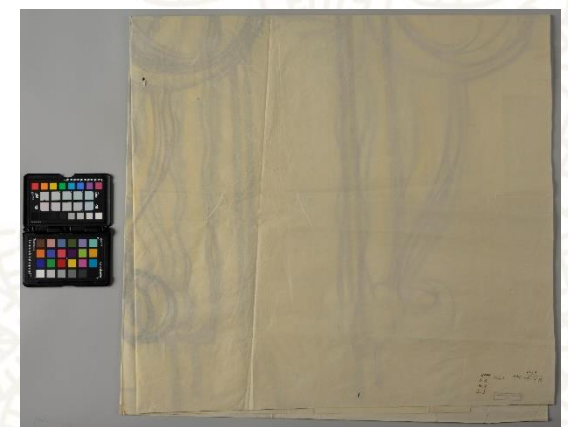
Die Fassade des teater
(süsi)

Mõõtmed 1285x1208 mm



Ornament De Taille über dem
fenstern B5.
(süsi, punane pastell)

Mõõtmed 1437x1467 mm

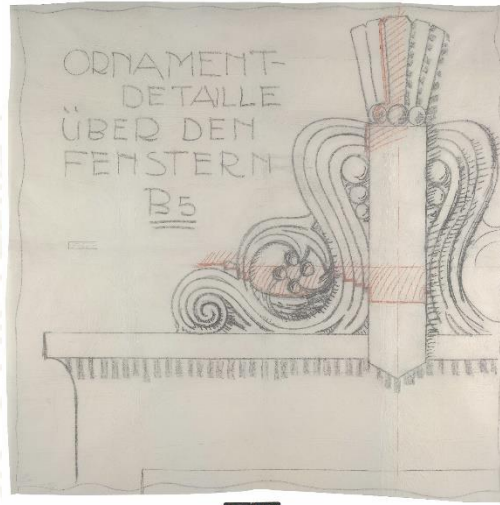
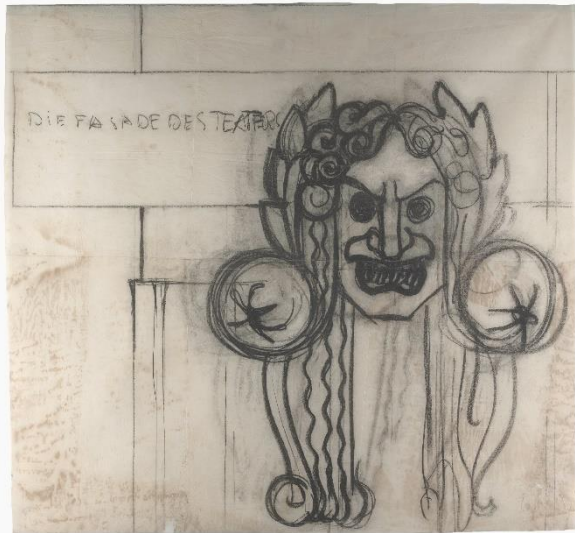


Estonia Theater Kapital
theatre (sinine, kollane
pastell)

Mõõtmed 883x1225 mm

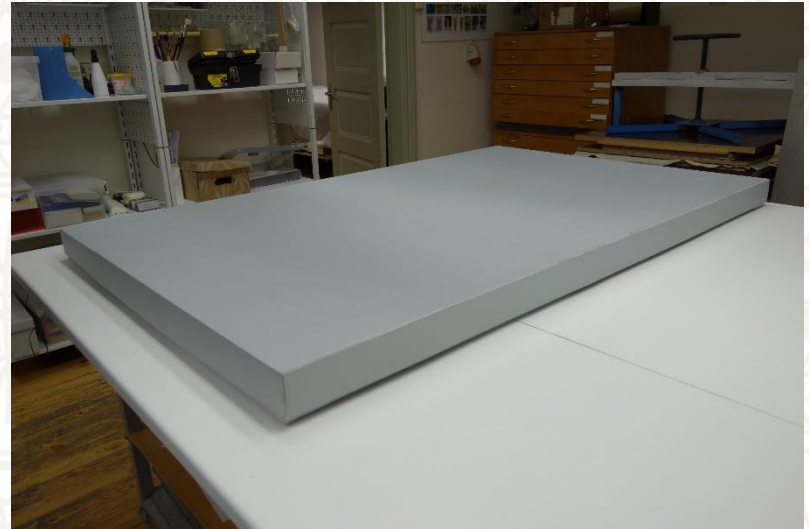
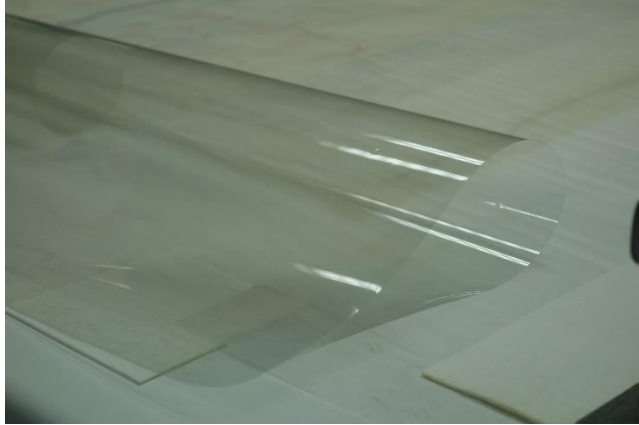


Enne



Pärist

Pakendamine





Tapeedi leid

Kiriku tn.2 Tallinn

Mõõtmed 3620x5200 mm (kogu sein).
Konserveeriti 2/3 seina ulatuses.

Pabertapeet

19. saj teine pool

Aasta 2016



Metoodika välja töötamine







**„Kristus okaskrooniga“
Rõuge Maarja kirik**

Autor teadmata

Joonistus papil

Süsi, sangviin, grafiit

Mõõtmed: 2500x3790 mm

Aasta 2015









Palmse mõisamaade kaart
(RM_7045 Ar 1 2099:1)

Carl August Jürgens

1859-1964

Paber, tekstiil, akvarell, tint, dušš

Mõõtmed: 3800x4212 mm

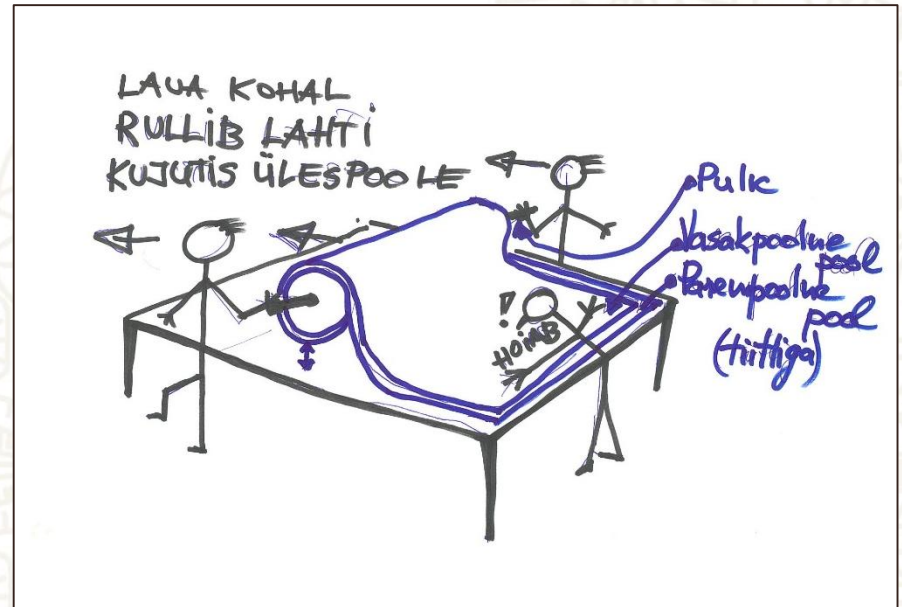
Aasta: 2019

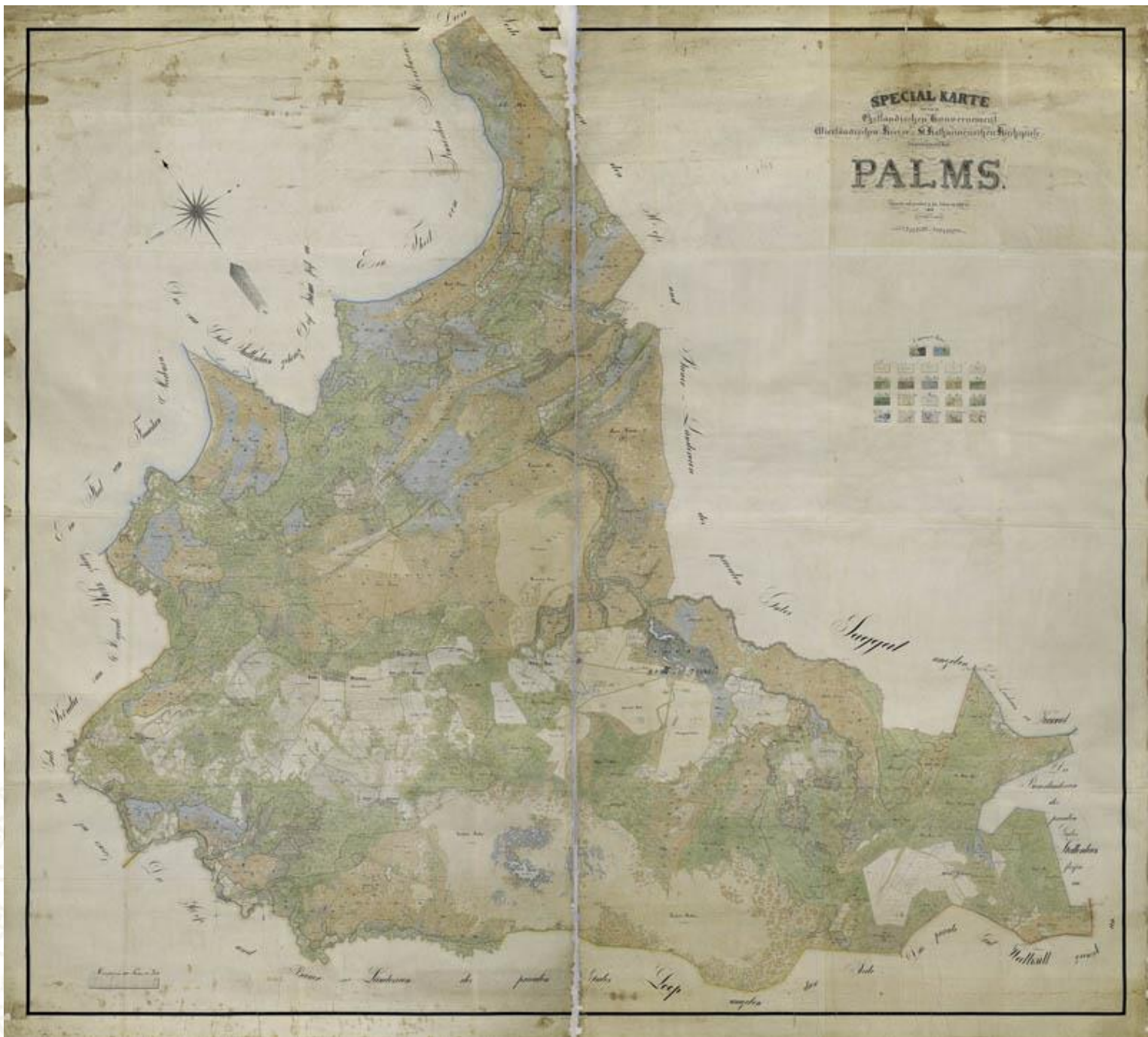


Üleval originaal

All digikoopia









EESTI VABAÕHUMUUSEUM

**KONSERVEERIMIS- JA
DIGITEERIMISKESKUS KANUT**

Aitäh!

