

Erihoolekandeteenused 2017.aastal Keila Sotsiaalkeskuses

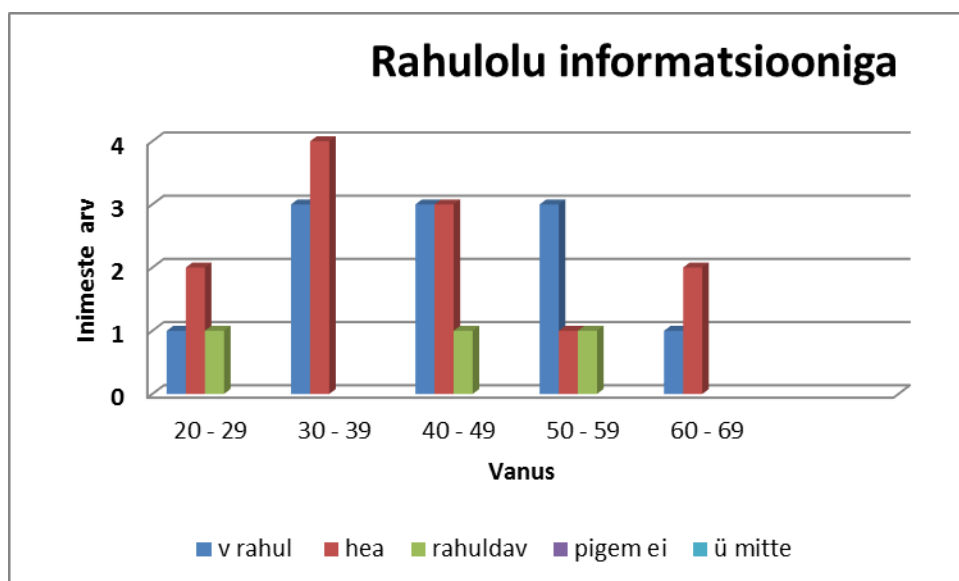
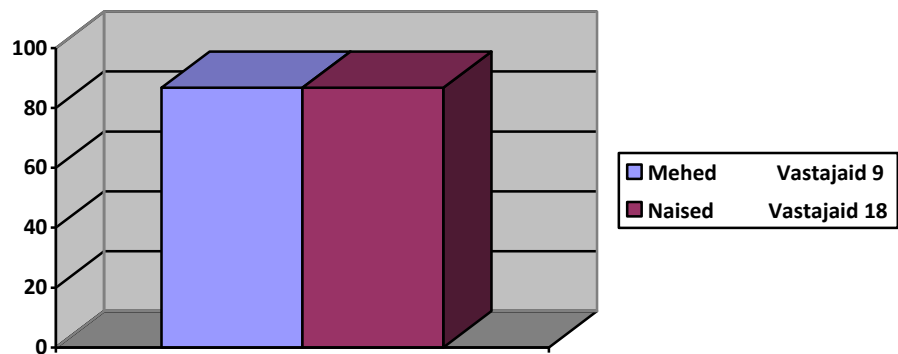
Rahuloluküsitlus

Küsitlus viidi läbi 2017.aasta veebruaris, haarates kliendigruppi, kes on erihoolekandeteenustel (IET, TE, TT) Keila Sotsiaalkeskuses olnud vähemalt üks aasta ning kes olulise aja veedavad Keila sotsiaalkeskuses. Küsitluse eesmärgiks oli välja selgitada klientide soovid või eelistused ning eriti ootasime huvitavaid ettepanekuid või muudatusi järgmiseks hooajaks. Küsimusele lisatud hindamisskaala numbriline või sõnaline, kuid andis võimaluse hinnata järgmiselt: 5 (väga meeldib/rahul) 4, (meeldib), 3 (rahuldav), 2 (pigem ei), 1 (üldse mitte). Lisaks osad küsimused olid avatud.

28. veebruari seisuga oli teenustel kokku 36 inimest (teenuse tarbijat). Täidetult tagastati 28 lehte (9 meest ja 19 naist). Vajadusel abistas ankeeti täita praktikant Mare

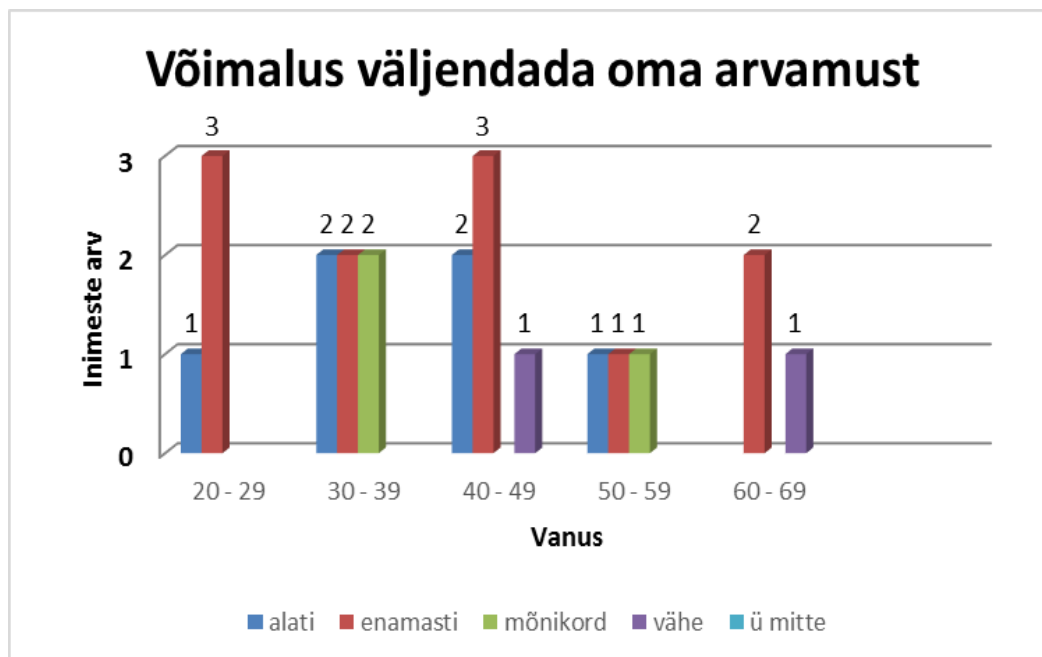
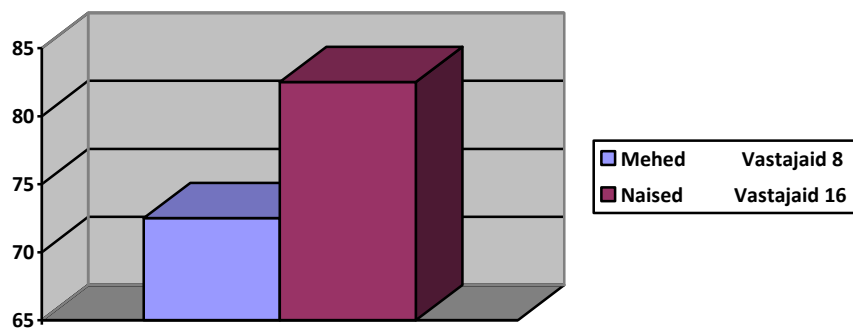
1.Kuidas oled rahul informatsiooniga Sotsiaalkeskuse pakutavate teenuste ja tegevuste kohta

Mehed	86,67 %
Vastajaid	9
Naised	86,67 %
Vastajaid	18



2.Kas sul on võimalust väljendada oma arvamust?

Mehed Vastajaid 8	72,5 %
Naised Vastajaid 16	82,5%



3 a) Mis meeldib kõige rohkem?

Mehed: lauamänguring; sõbralikud inimesed; sõpradega juttu rääkida, kohvi juua, kepikõnd; tööd meeldib teha (2korda) ; Pille ring, Marita ring; saab osaleda ühisüritustel, väljasõitudel (2korda), ringide tegevuses; kõik vajalik on ühes kohas

Naised: uued ruumid , lauamängud, mängud, laulmine, käsitöö, tantsimine; tööd teha ; joogas käia, ringides käia ja kontsertidel olla; vaiba kudumine, kinos käimine, loomaaias, botaanika aias, kelgutamine; tööpausid; hernetöö, tikkida; uus korter; kui sulle tuntakse kaasa; kõik on nii vastutulelikud, töötamine töökeskuses, et saan oma muredele vastuse, et mind aidatakse; abistatakse; Pille ring; ringides osalemine ; Sevta Žukova, Olga Oksner; tantsimine

3b) Mis meeldib kõige vähem?

Mehed: minu kulul tehakse nalja; süüa ei meeldi teha; tööülesannete tõttu ei jõua alati kõigil üritustel osaleda

Naised: supp; herneste pakkimine; jutustamine on liiga vali; kõva hääl, mustad riided, paha lõhn; see kui lollitatakse ja ei saa aru kui peab vaikselt olema kui vaja; tööd pole kui tahad (2 korda), kui keegi õiendab või käsutab; kui öeldakse pahasti; joonistada; töö; vähe palka

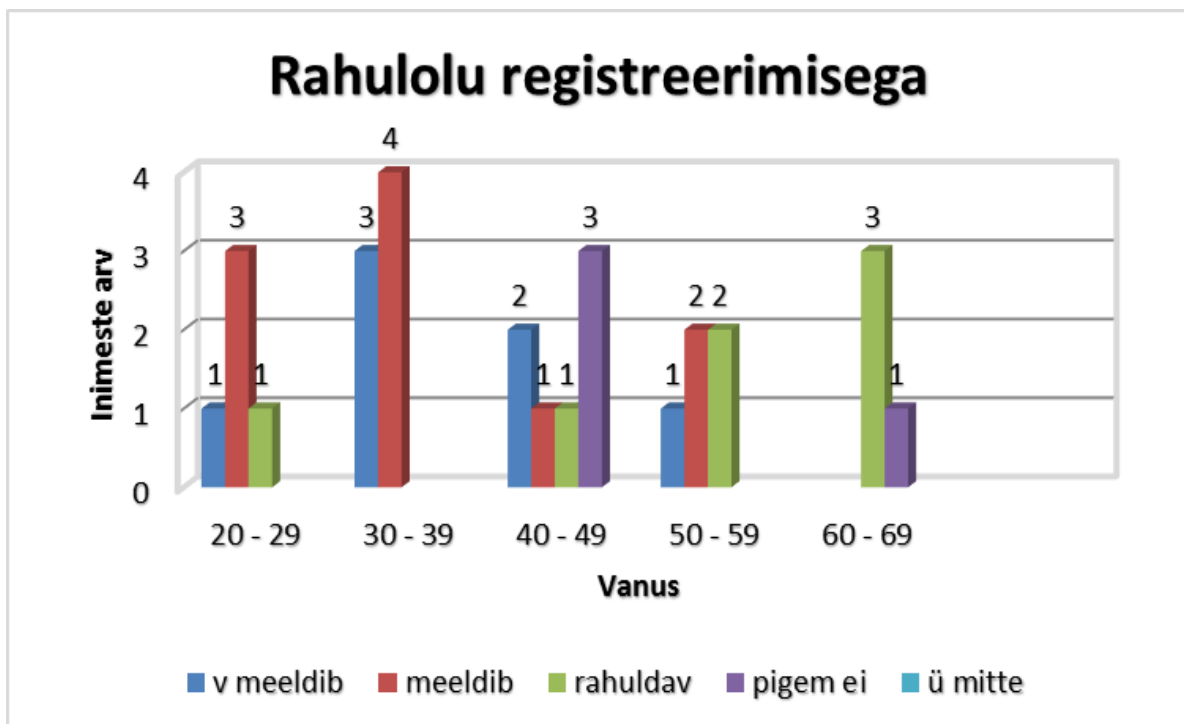
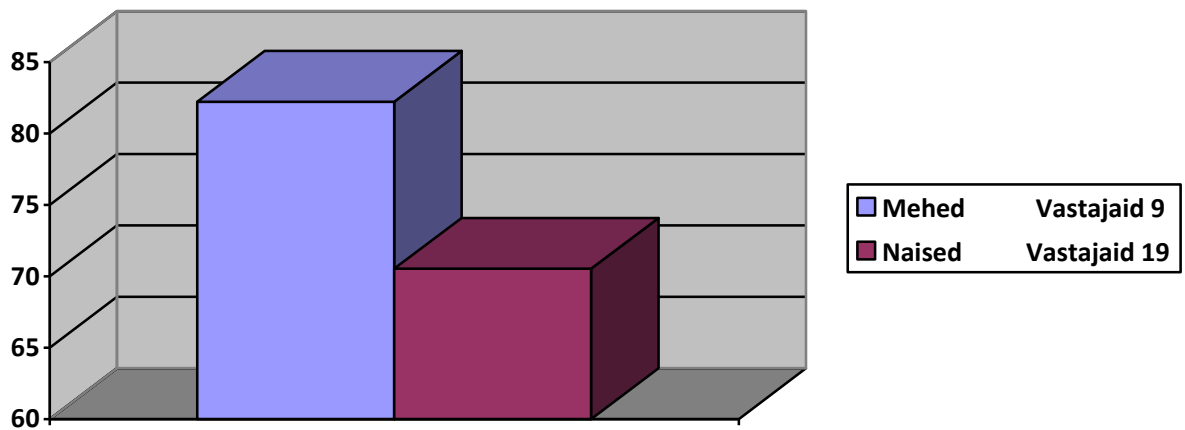
4.Mida sooviksin õppida:

Mehed: Kokkama; arvutit tahaks õppida, euroopakaardi lipud selgeks, lahti saada suurest kehakaalust; tahan teenida rohkem raha ; arvutimänge; sooviks jätkata fotingis oskuste täiendamist

Naised: käsitööd, sokikudumist ; maalri tööd, aiavärvimist; praktilisi oskusi; tööoskusi (õue koristaja), kudumist (3 korda), oskusi, arvuti kasutamine (4 korda), kokandust. Ei taha õppida , oskan kõike

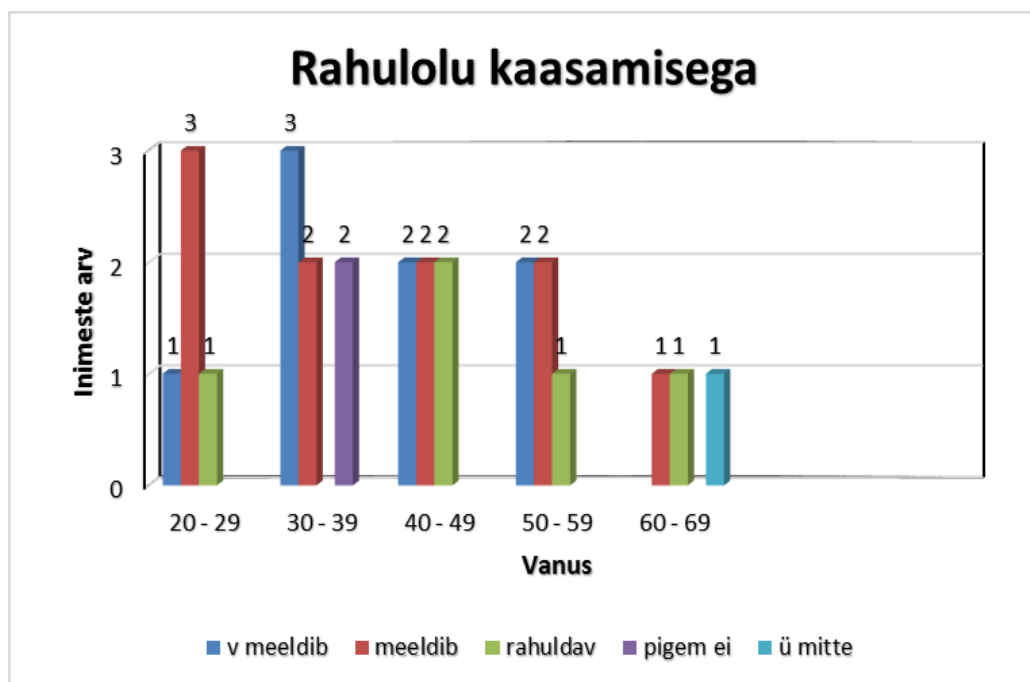
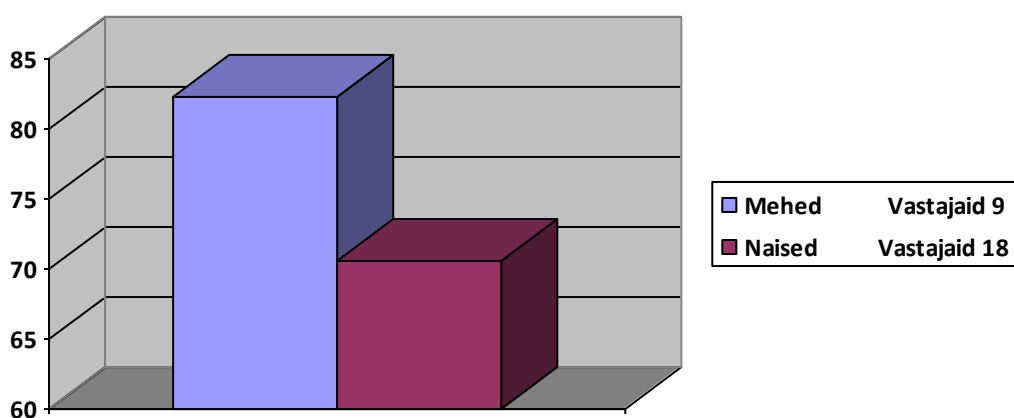
5. Kuidas sulle meeldib sotsiaalkeskuste tulemise ja minemise registreerimine

Mehed	82,22 %
Vastajaid 9	
Naised	70,53 %
Vastajaid 19	



6. Kuidas sulle meeldib kui oled kaasatud ürituste ja tegevuste korraldamisse (n. peod, toidu jagamine jne)

Mehed	82,22 %
Vastajaid 9	
Naised	70,53%
Vastajaid 18	



7. Kas mind kiusatakse

Enda kiusamist märgiti kolmel (2meest , 1 naine) korral

Kommentaariid: Minu ja teiste üle tehakse nalja

8. Kas oled märganud, et teisi kiusatakse.

6 korral märganud teiste kiusamist (Konkreetse nimega üks kord välja toodud, kes kiusab ja keda kiusatakse).

Kommentaariid : Vahel (2 korda); norivad roppude sõnadega, tean, mulle on räägitud, et seal teisi ka kiusatakse; vahetevahel tuleb ette) , taguda ja sõimata ei tohi;

9. Mis kõige enam häirib töötajate juures:

Küsimusega ootasime arvamust SK töötaja te kohta, kuid enamuses avaldati arvamust hoopis Töötahetes töötavate klientide kohta.

Mehed: see, et nad ei suuda vait jääda; kohviga võiks lahkem olla; liiga valjult rääkimine

(Korduvalt : kõik on lahked , kõik meeldib)

Naised: inimesed ei saa aru, kui peab rahulikult tööd tegema ja korralikult valmis neid; ei saa mõnest keelest aru; lärmakus

10. Ettepanekud:

Mehed: suvel sportmänge; basseinis käimine; kõik võiksid kahvliga süüa

(Korduvalt: Kõik on hästi)

Naised: et abistataks töö leidmisel; sooviksin rohkem raha; parem oleks, reisimine igale poole; sõita Pühtitsa kloostriisse, tööd oleks rohkem

Pereliikmetele/ lähedaste tagasiside küsitluste kokkuvõte 2017

Küsimustikule vastajaid oli kokku 10. Vastajateks olid need, kelle lähedane suure osa ajast veedab sotsiaalkeskuses.

1. Kuidas Teie pereliikmele/lähedasele Keila sotsiaalkeskuse päevade sisukus meeldib

5 (väga meeldib) **2X**

4 (meeldib) **7X**

3 (rahuldav) **1X**

2 (pigem ei)

1 (üldse mitte)

2. Mida sooviksite eriti esile tõsta?

1) töökat kollektiivi

2) kepikõnd

3) töötajate sõbralikkus ja abivalmidus

4) väljasõidud

5) matkad

6) töökeskus

7) töökeskuses saab tööd teha aja sisustamiseks

3. Mis vajaks muutmist?

1) arvuti kasutamise kursuse loomine

2) rohkem ekskursionaalseid

3) rohkem ringidesse kaasamist

4. Milline oleks Teie jaoks sobiv aeg, kui lähedane Sotsiaalkeskuses viibiks

Pakuti variante

8.00 - 13.00

8.00 - 14.00

8.00 - 15.30

8.00 - 16.00

9.00 - 13.00

9.00 - 17.00

10.00 - 11.00

10.00 -

8.00-12.00

Ei saanud küsimusest aru

5. Milliste tegevuste ja sh. oskuste õpetamisele tuleks sotsiaalkeskuses tähelepanu pöörata?

1)õpetamisel tuleks tähelepanu pöörata, puhtust hoida, korralikult riides käija ja kõneviis.

(nb. kirjaviis ankeedilt)

2)arvuti kasutamine

3)tervise loengud

4)tasuta füüsiline trenn (kepikõnd)

5) arvuti ja euroopa liidu lippude õpetamine

6)vaibakudumine

7)savitöö

8)tegevusele suunamine

9) koristamine

10)käelised igapäevase tegevused,

11)toidu valmistamine

6. Kuidas hindad koostööd sotsiaalkeskuse tegevusjuhendajaga

5 (väga meeldib) 2X

4 (meeldib) 6X

3 (rahuldav)

2 (pigem ei)

1 (üldse mitte)

7. Kellega on kontaktid kõige tihedamad ?

Kaja 7X

Lea 3X

Sveta 3X

Marika

Piret 1x

Helve 3 x

Anneli 3x

8. Ettepanekud koostöö parendamiseks

1)Et oleks rohkem tööd

2)Teatada kirjalikult koju kliendiga

3)Tihedam kontakt

4)Kord nädalas ühine basseini külastamine

5)Korra kuus võiks temaga tegelev isik kontakti võtta , kui on vaja midagi läbi rääkida

9. Millist toetust võiks Keila SK veel lisaks pakutavale osutada

1)info x

2)ainult raha

10. Kus saate infot Keila Sotsiaalkeskuse tegevuste kohta

a. Koduleht 4x

b. Facebook

- c. **Muu nimeta** - sotsiaaljuhendajalt , töötajate käest , sotsiaalkeskusest, telefon , klient ise räägib