

Erasmus+ Euroopa- sisene õpiränne

Erasmus+ festival 16.04.2021

Ivo Mattus



erasmus+ ja
euroopa solidaarsus-
korpuse agentuur



Erasmus+



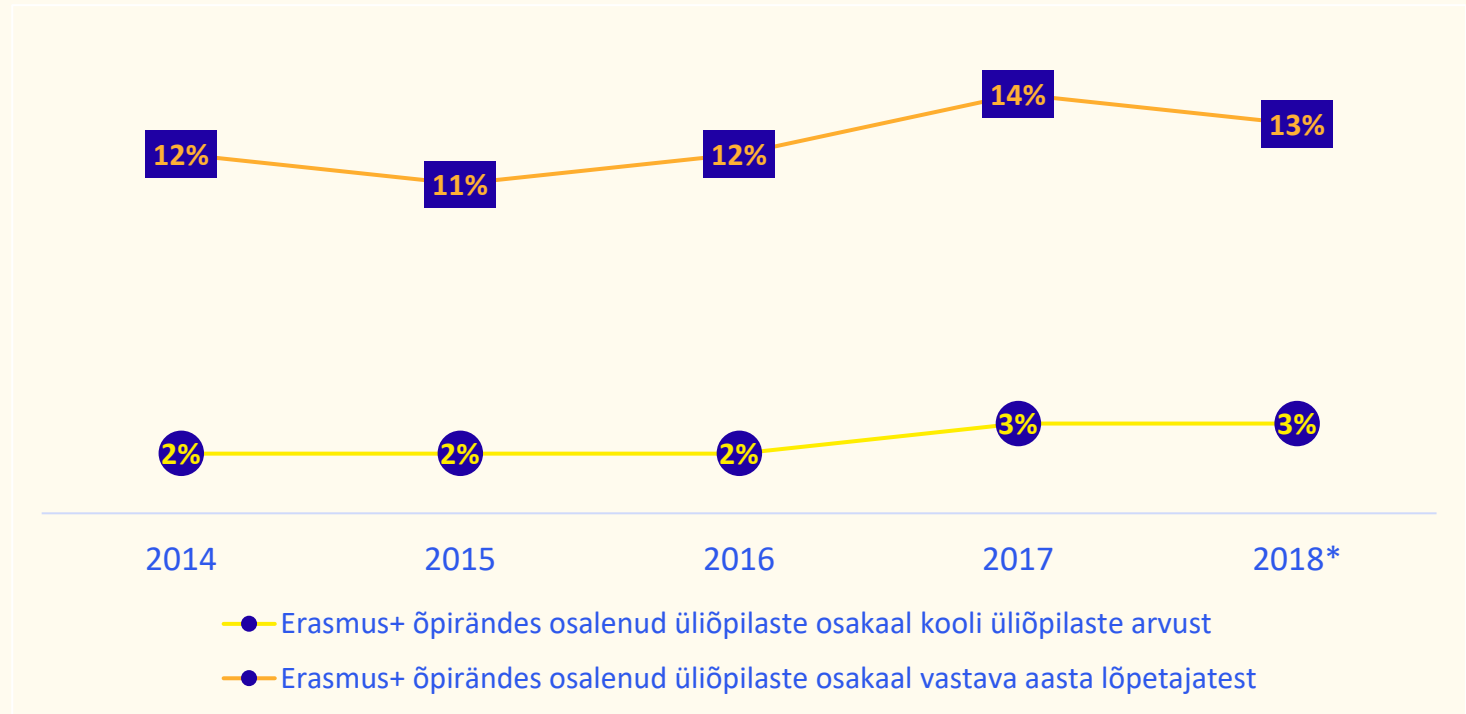
HARIDUS- JA NOORTEAMET



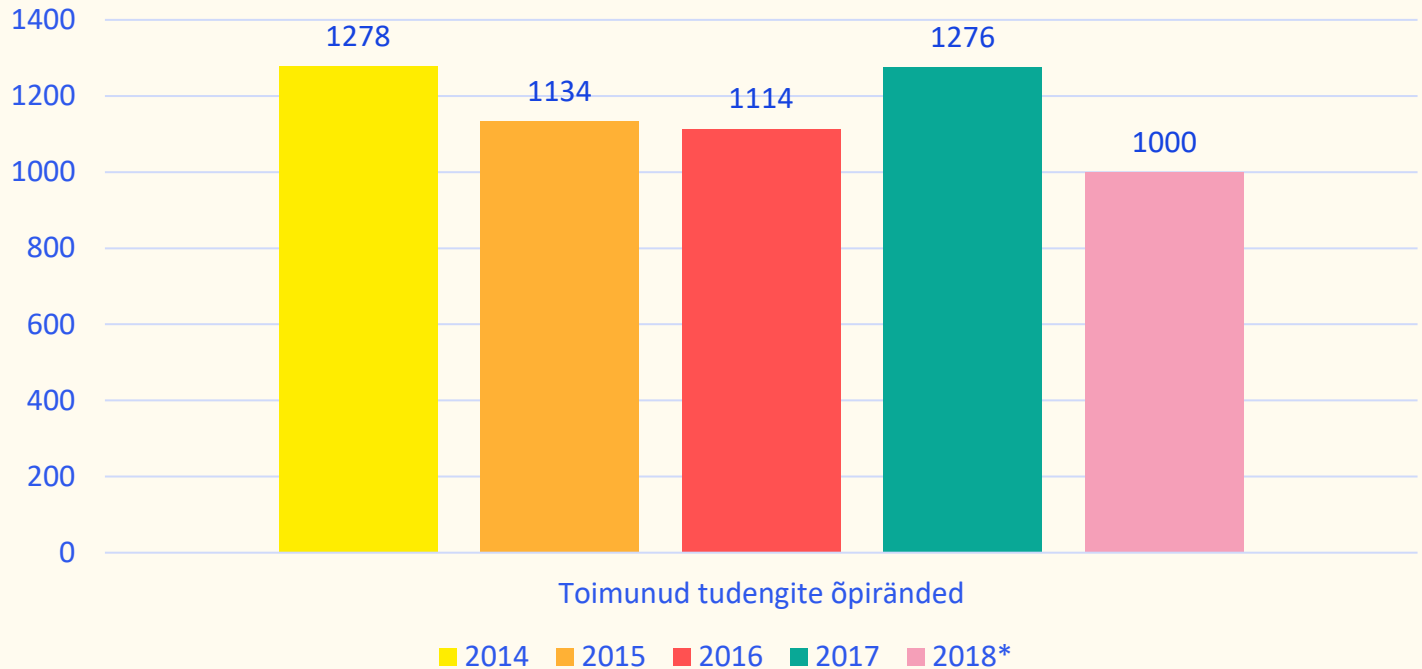
Mis see on?

- Kõige edukam õpirände programm kogu Euroopas
- Programmi eesmärgiks on avardada nii tudengite kui kõrgkooli töötajate silmaringi ning anda neile võimalus võõras keskkonnas end arendada ja proovile panna

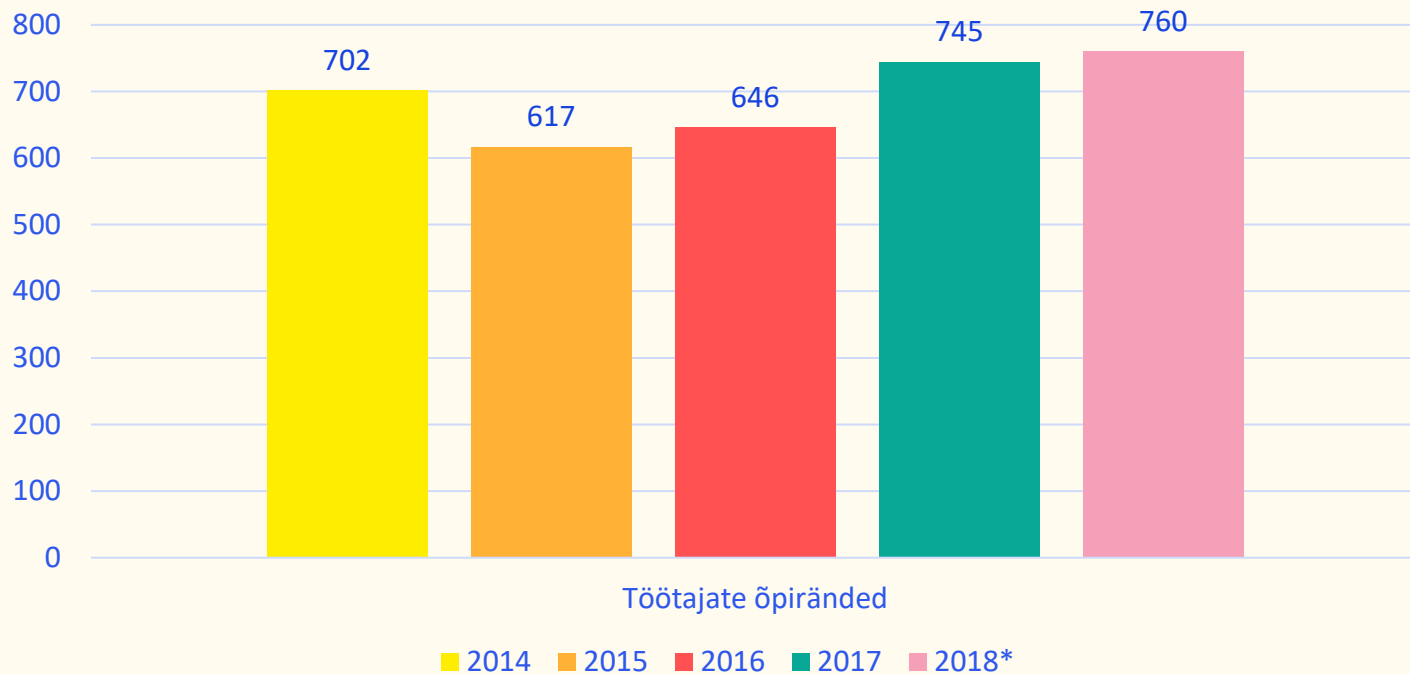
Erasmus+ õpirändes osalenute osakaal



Euroopa-sisese õpirände tudengite statistika



Euroopa-sisese õpirände töötajate statistika





Kuhu minna?

- Euroopa Liidu liikmesriigid (uues programmis jääb välja Suurbritannia)
- Programmiga liitunud riigid: Island, Liechtenstein, Norra, Türgi ja Põhja-Makedoonia



Tudengid õppima

- Tudengitel võimalus minna õppima eelnevalt mainitud riikide tunnustatud kõrgkoolidesse, millel on Erasmus **kõrghariduseharta**
- Üliõpilase kodukõrgkoolil peab olema Erasmus partnerleping vastava kõrgkooliga, kuhu soovitakse õpirändega minna



Tudengid praktikale

- Praktikabaasiks saab olla eelnimetatud riikide mistahes ettevõtte või organisatsioon (sh kõrgkool)
- Praktikabaasiks ei saa olla Euroopa Liidu institutsioonid ega Euroopa Liidu programme menetlevad organisatsioonid



Kes võivad minna?

- Nii õppima kui praktikale saavad minna nii bakalaureuse, magistri kui doktori õppe tudengid
- Praktikale on võimalik minna ka kõrgkooli äsja lõpetanud tudengitel



Õpirände kestus

- Õppima ja praktikale saab minna alates kahest kuust (õpingud vanas programmis min. 3 kuud) kuni ühe aastani ühe õppeastme jooksul
- Selle aja vältel õppemaksu **väliskõrgkoolis** tasuma ei pea



Stipendium

- Elamiskulude katteks on võimalus saada stipendiumi
- Stipendiumi summa sõltub sihtriigist, õpirände liigist ja õpirände kestusest
- Võimalus saada eritoetusi või minna rändesse 0 toetusega



Töötajad õpetama

- Õpetama saab minna eelnevalt mainitud riikide kõrgkoolidesse, millel on Erasmus kõrgharidusharta
- Õppejõu kodukõrgkoolil peab olema eelnevalt sõlmitud Erasmus partnerleping vastuvõtva kõrgkooliga
- Võimalus kutsuda koolil sisse ettevõtetest eksperte õpetama



Töötajad koolituma

- Kõrgkooli personali (sh akadeemilise personali) koolituslähetusi nii partnerkõrgkoolidesse kui ettevõtetesse jms organisatsioonidesse (lubatud riikide raames)
- Koolituste puhul ei pea töötaja kodukõrgkoolil olema eelnevalt sõlmitud koostöölepingut vastuvõtva organisatsiooni/ettevõttega



Tingimused

- Õpirändes võivad osaleda kõik programmiga liitunud kõrgkoolide õppejõud/töötajad, sõltumata kehtivast töölepingu vormist
- Lähetus võib kesta 2 päeva kuni 2 kuud



Tingimused

- Õppetöö maht peab olema vähemalt 8 akadeemilist tundi
- Nädalast pikemate lähetuste puhul 8 akadeemilist tundi nädalas (nõue ei kehti koolituste ega sissekutsutud ekspertide puhul)



Stipendium

- Nii reisimise kui elamiskulude katteks on võimalus saada stipendiumi
- Stipendiumi summa sõltub sihtriigist, selle kaugusest ja õpirände kestusest
- Võimalus saada eritoetust või minna rändesse 0 toetusega



Erasmus+ 2021-2027

- Uus programm, suuremad toetused ning paindlikumad õpirände kestused
- “Vana” programmi alt (2014-2020) on võimalik õpirändele minna 2019 ning 2020 **projektidest**



Kogu programmi eelarve

- Eelarve on 26 miljardit
- Lisandub 2 miljardit välisvahenditest



Programmi fookus

- Uue programmi fookuses on:
 1. Kaasamine
 2. Digipööre
 3. Rohepööre
 4. Osalus demokraatlikus elus



Kaasamine

- Peab austama kaasamise ja mitmekesisuse põhimõtet ning peab tagama kõigile õpirändes osalejatele õiglased ja võrdsed tingimused
- Võimaluse korral peaks aktiivselt kaasama õpirändesse vähemate võimalustega osalejaid ja kasutama selleks maksimaalselt programmis ette nähtud rahalisi ja muid vahendeid



Digipööre

- Peaks kasutama digitaalseid vahendeid ja õppemeetodeid, et täiendada füüsilist õpirännet ja parandada koostööd
- Selleks tuleb kasutada programmi poolt pakutavaid digitaalseid tööriistu, veebiplatvorme ja muid võimalusi selleks, et tagada õpirännete ja partnerlussuhete digitaalne haldamine



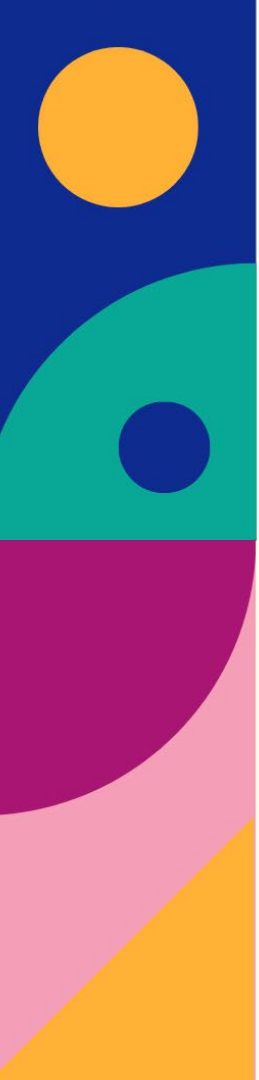
Rohepööre

- Peab edendama oma osalejate seas keskkonnasäästlikku ja keskkonna suhtes vastutustundlikku käitumist, eelistama õpirände korraldamisel säästlike reisimisviise, kasutades selleks maksimaalselt programmis ette nähtud rahalisi vahendeid



Osalus demokraatlikus elus

- Keskendutakse teadlikkuse tõstmisele ja mõistmisele Euroopa Liidu kontekstis, eriti mis puudutab ühised väärtuseid, ühtsuse ja mitmekesisuse põhimõtted ning nende sotsiaalset, kultuurilist ja ajaloolist pärandit



Tegevused uue programmi Euroopa-siseses õpirändes:

- Tudengite õpiränne
- Õppejõudude/töötajate õpiränne



Tegevused Euroopa-siseses õpirändes: tudengid

- Tudengite ja praktikantide (k.a. äsjalõpetanute) pikaajaline õpiränne õppima või praktikale
- **UUS:** põimitud õpiränne õppimiseks või praktikaks
- **UUS:** doktorantide lühiajaline õpiränne
- **UUS:** põimitud intensiivkursused



Tudengite pikaajaline õpiränne

- Pikaajaline õpiränne 2-12 kuud, s.h. äsjalõpetanu praktika
- Õpiränne on lubatud juba alates esimesest kursusest, ka õppimiseks



Tudengite põimitud õpiränne

- Põimitud õpiränne füüsilise osa kestusega 5-30 päeva, lisaks virtuaalne osa, kestusnõudeta
- Mahunõue vähemalt 3 EAP



Doktorantide lühiajaline õpiränne

- Doktorantide lühiajaline füüsiline õpiränne 5-30 päeva
- Võib (aga ei pea) lisanduda virtuaalne osa



Põimitud intensiivkursused

- Põimitud intensiivkursused
 - Vähemalt 3 kõrgkooli vähemalt 3 programmiriigist
 - 15-20 osalejat + enda kooli osalejad (grupp võib olla suurem, ent toetatakse mainitud suurusega gruppi; lisanduvad kursust läbi viivad õppejõud/koolitajad)
 - Füüsilise osa kestus 5-30 päeva
 - Lisandub kohustuslik virtuaalne osa
 - Grupidöö, mitte individuaalne õpe
 - Mahunõue vähemalt 3 EAP



Tegevused Euroopa-siseses õpirändes: töötajad

- Füüsiline õpiränne oma õppejõududele ja töötajatele (pole muudatusi)
- Võimalus kutsuda õpetama eksperte ettevõtetest (pole muudatusi)
- **UUS:** Põimitud õpiränne õpetama või koolituma
- **UUS:** Põimitud intensiivkursused



Põimitud õpiränne õpetama või koolituma

- Õppejõud/töötajad võivad õpirände sooritada ka põimitud õpirändena, millele lisandub virtuaalne komponent
- 8 tunni nõue kehtib nii füüsilise kui virtuaalse õpirände puhul



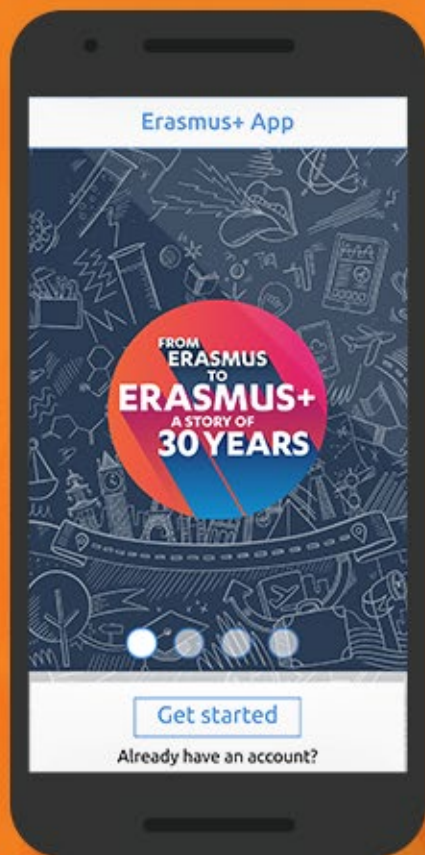
Põimitud intensiivkursused

- Põimitud intensiivkursused
 - Vähemalt 3 kõrgkooli vähemalt 3 programmiriigist
 - 15-20 osalejat + enda kooli osalejad (grupp võib olla suurem, ent toetatakse mainitud suurusega gruppi; lisanduvad kursust läbi viivad õppejõud/koolitajad)
 - Füüsilise osa kestus 5-30 päeva
 - Lisandub kohustuslik virtuaalne osa
 - Grupitöö, mitte individuaalne õpe



Rahvusvaheline õpiränne

- On osa Euroopa-sisesest õpirändest
- Saab rännata programmiriikidest väljapoole
- 2021 projektist suunaga programmiriikidest välja



Enhance your Erasmus
experience with the new

Erasmus+ App



GET IT ON
Google Play



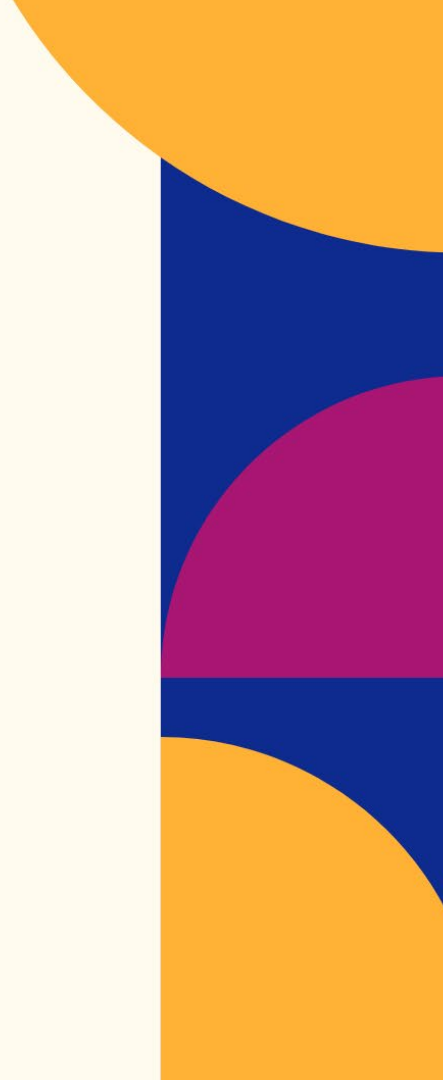
Download on the
App Store



Uus Erasmus+ App

- Võimaldab samm-sammult jälgida enda õpirände kulgu (tegevused enne rännet, rände ajal ja mida teha selle lõpus)
- Annab mitmeid soovitusi, kuidas võtta õpirändest maksimumi
- Rohkem kui 100 000 Erasmus+ Appi allalaadimist (veebruari seisuga)

TOETUSED





Tudengite pikaajalise elamistoetuse määrad kuus

- **Grupp 1:** 600
Taani, Soome, Island, Iirimaa, Liechtenstein, Luksemburg, Norra, Rootsi
- **Grupp 2:** 600
Austria, Belgia, Küpros, Prantsusmaa, Saksamaa, Kreeka, Itaalia, Malta, Holland, Portugal, Hispaania
- **Grupp 3:** 540
Bulgaaria, Horvaatia, Tšehhi Vabariik, Eesti, Ungari, Läti, Leedu, Poola, Rumeenia, Serbia, Slovakkia, Sloveenia, Põhja-Makedoonia, Türgi

Nendele saavad lisanduda praktikandi lisatoetus ja vähemate võimalustega toetus



Rahvusvaheline elamistoetus tudengitele

- Programmiriigist partnerriiki 700 €/kuus
- Saab lisanduda vähemate võimalustega tudengi lisatoetus, ei lisandu praktikandi lisatoetust



Lisatoetused tudengile

- Praktikandi lisatoetus 150 €/kuus
- Vähemate võimalustega osaleja lisatoetus 250 €/kuus (suurenenud)
- **UUS:** reistoetuseta õpirände korral rohelist reisiviiisi eelistades 50 € reisisoetust ja kuni 4 reispäeva (2+2)
- NB! Need toetused saavad olla kumuleeruvad!

- Vähemate võimalustega osalejate (varasemalt erivajadustega osaleja), kes saavad toetust tegelike kulude alusel, kulude katmine kuni 100% (eelneva taotluse alusel)
- Eesti Vabariigi lisatoetus tudengile



Üliõpilaste lühiajalise õpirände (doktorantide lühiajaline õpiränne või põimitud õpiränne) toetused

Päevad 1-14— 70 €/päev

Päevad 15-30 — 50 €/päev

Vajadusel lisanduvad 2 reispäeva (1+1) individuaalse toetuse osast

Vähemate võimalustega osalejatele lisatoetus:

5-14 päevase õpirände eest 100 € ning

15-30 päevase õpirände eest 150 €



Üliõpilaste reisitoetused

- On mõeldud vaid vähemate võimalustega tudengitele lühiajalise õpirände korral või kui õpiränne toimub programmi riigi ja partnerriigi vahel
- Vahemaa arvutatakse kasutades Euroopa Komisjoni vahemaade kalkulaatorit
- Rohelist reisiviisi eelistades on võimalik saada lisaks 4 reispäeva (2+2)

Euroopa Komisjoni vahemaade kalkulaator

The screenshot displays the European Commission's distance calculator interface. On the left, a map of Europe shows a dashed blue line connecting Amsterdam, Netherlands (marked with a green pin) to Wrocław, Poland (marked with a red pin). The map includes labels for various countries and cities. On the right, the interface features a 'distance' header, two input fields for the start and end locations, and a large red-bordered box displaying the calculated distance: 'Distance in a straight line : 844.52 km'. A red arrow points to the distance result box. The interface also includes navigation icons such as home, zoom in, zoom out, and print.

distance

Amsterdam, Th

Wrocław Conte

Distance ³
in a straight
line
: 844.52 km

Õppejõudude/töötajate toetused- päevamäärad eurodes

Vastuvõttev riik:	Personali õpirände päevamäärad	
	Kestus kuni 14 päeva:	Kestus alates 15-60 päeva:
Grupp A: Taani, Soome, Island, Iirimaa, Liechtenstein, Luksemburg, Norra, Rootsi	80 - 180	56 - 126
Grupp B: Austria, Belgia, Küpros, Prantsusmaa, Saksamaa, Kreeka, Itaalia, Malta, Holland, Portugal, Hispaania	70 - 160	49 - 112
Grupp C: Bulgaaria, Horvaatia, Tšehhi Vabariik, Eesti, Ungari, Läti, Leedu, Poola, Rumeenia, Serbia, Slovakkia, Sloveenia, Põhja-Makedoonia, Türgi	60 - 140	42 - 98
Partnerriik	180	126

Õppejõudude/töötajate reisitoetused

- **Vahemaa arvutatakse kasutades Euroopa Komisjoni vahemaade kalkulaatorit**
- **Rohelist reisi viisi eelistades võib lisaks saada 4 reispäeva (2+2 päeva)**

Vahemaa	Tavalise reisi viisi korral. Ühik on ühe osaleja kohta	Rohelist reisi viisi eelistades Ühik on ühe osaleja kohta
10-99 km	23 €	-
100-499 km	180 €	210 €
500-1999 km	275 €	320 €
2000-2999 km	360 €	410 €
3000-3999 km	530 €	610 €
4000-7999 km	820 €	-
8000 km või rohkem	1500 €	-



Koostööprojektid

- Koostööprojektid toetavad osalevate organisatsioonide põhitegevuse kvaliteedi parandamist, uuenduslike lahenduste väljatöötamist ja rakendamist
- Sellistes projektides vahetatakse kogemusi, luuakse käegakatsutavaid tulemusi ja tegeldakse nende levitamisega



Koostööprojektid

- Osalevad vähemalt kolm organisatsiooni kolmest eri riigist
- Kestus 12-36 kuud
- Toetust on võimalik taotleda nii projektitöö korraldamise, tulemuste loomise, õppimis- ja õpetamistegevuste, levitamise ja vähemate võimalustega osalejate kaasamiseks



Koostööprojektid

- Taotluste esitamise tähtaeg on 20. mai 2021
- Info: <https://erasmuspluss.ee/projektitegijale/koostooprojektid>
- Osale e-festivali töötoas „Koostööprojektid haridusvaldkonnas“, mis algab kell 15:10

Aitäh!



erasmus+ ja
euroopa solidaarsus-
korpuse agentuur