

# Kutsehariduse õpiränne

Merike Sanglepp

16.04.2021



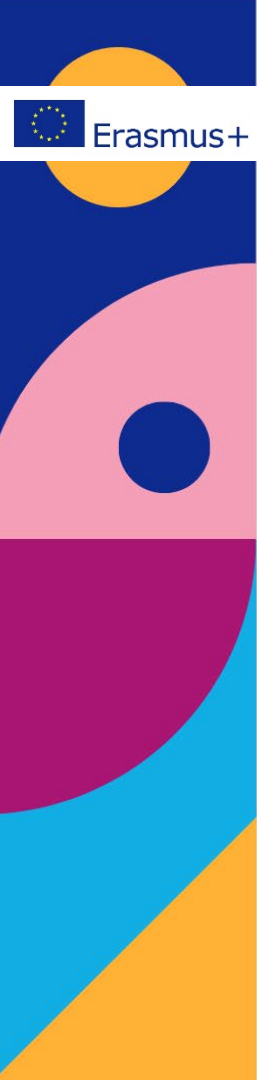
erasmus+ ja  
euroopa solidaarsus-  
korpuse agentuur



Erasmus+



HARIDUS- JA NOORTEAMET



## Erasmus+ koostööprojektid (KA2) – 20.05.2021

### Väikeprojektid:

vähemalt 2 riigi asutuse vahel  
(6-24 kuud)

### Suuremahulised projektid:

vähemalt 3 riigi asutuse vahel  
(12-36 kuud)

Miks? – Kasulike kogemuste jagamine, koostöö kutseõppe kaasajastamise ning kutseõppe ja tööturu vajaduste paremaks ühildamiseks.

Kes? – Kõik kutsehariduse valdkonna organisatsioonid.

Milleks toetus? – Projektitöö korraldamine, õppimis- ja õpetamistegevused, tulemuste loomine ja levitamine, vähemate võimalustega osalejate kaasamine.

NB! Töötuba „Koostööprojektid haridusvaldkonnas“ algab kell 15.10

# Õpirände tugisambad

- Erasmus+ kutsehariduse õpirände eesmärgid
- Erasmus+ õpirände kvaliteedistandardid

I. Aluspõhimõtted: kaasamine ja mitmekesisus, keskkonnasäästlikkus ja keskkonnaalane vastutus, digiõpe, sh virtuaalkoostöö ning virtuaalne ja põimitud õpiränne

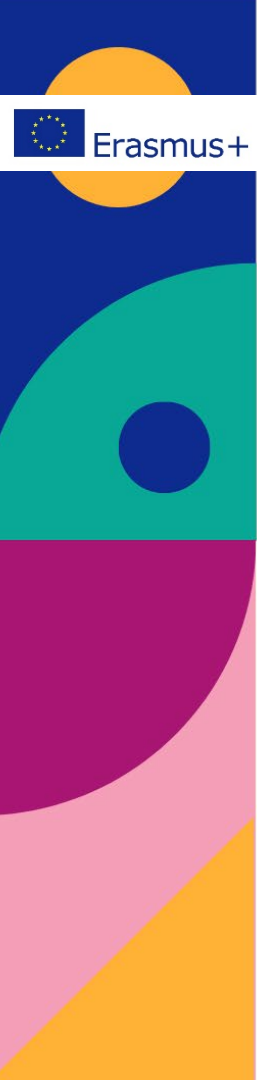
II. Õpirände korraldus

III. Kvaliteedi tagamine ja osalejate toetamine

IV. Programmi tulemuste jagamine



Erasmus+



## Osalemiskõlblikud organisatsioonid

Osalemiskõlblikud organisatsioonid on kutsehariduse valdkonnas õpet pakuvad asutused või muud selles haridusvaldkonnas rolli omavad organisatsioonid.

Taotluse võib esitada individuaalse organisatsioonina või õpirände konsortsiumina. Konsortsium peab koosnema vähemalt kahest Eestis tegutsevast asutusest ning konsortsiumi koordinaator peab omama Erasmuse õpirände akrediteeringut.

Üksikisikud toetust taotleda ei saa.

# Sihtriigid

Programmiriigid - kutsehariduse õpirändeprojektidega on võimalik minna õppima või õpetama kõikidesse Euroopa Liidu liikmes- ja majanduspiirkonna riikidesse ning mõnda kandidaatriiki.

Partnerriigid - Erasmus+ õpirände akrediteeringut omavatel koolidel on lubatud ka üleilmne õpiränne peaaegu kõikidesse maailma riikidesse.

# Kutsehariduse õpirändeprojektid

- Lühiajalised õpirändeprojektid (KA122)

## Piirangud:

- leping 6-18 kuud
- projekti algus 1.09-31.12
- max 30 osalejat
- max 3 lepingut
- 5 aasta jooksul

- Akrediteeritud asutuste õpirändeprojektid (KA121)

- leping 15 kuud (->24 kuud)
- projekti algus 1.09
- osalejate arvule piirang puudub
- toetus garanteeritud

# Osalejad

- **Õppijad**

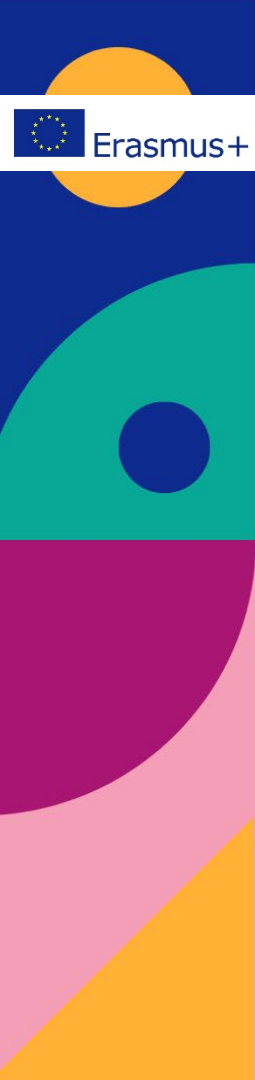
Kõik kutseõppe esma- ja jätkuõppe õppekavadel õppijad ja nende õppekavade lõpetanud.

Lõpetanute puhul peab õpirändeperiood jääma 12 kuu sisse kooli lõpetamisest.

- **Haridustöötajad**

Õpetajad, koolitajad, juhtivtöötajad, tugiteenuste spetsialistid, partnerettevõtete praktikajuhendajad jt

Peavad olema saatva asutuse töötajad või tegema sellega regulaarselt koostööd. Vajadusel peab olema võimalik tõendada osaleja seotust asutusega.



# Õpirände tegevused

## Haridustöötajad

- Töövarjutamine (2-60 päeva)
- Õpetamine välisriigis (2-365 päeva)
- Kursustel ja koolitustel osalemine (2-30 päeva)

## Tasemeõppes õprijad

- Lühiajaline õpiränne (10-89 päeva)
- Pikaajaline õpiränne ErasmusPro (90-365 päeva)
- Kutsevõistlustel osalemine (1-10 päeva)

## Lisaks

- Välisekspertide kutsumine (2-60 päeva)
- Õpetajapraktikantide vastuvõtmine (10-365 päeva)
- Ettevalmistavad kohtumised



# Kutsehariduse õpirände eelarve: 2 690 770 €

Üleilmsele õpirändele saavad akrediteeritud koolid kasutada 20% eraldatud toetusest

- Korralduskulu: 100 €, 350 €/200 €, 500 €.
- Reisikulu: kõrgem ühikuhind keskkonnasäästliku transpordi kasutamisel.
- Elamiskulu: keskkonnasäästliku reisimise toetuse puhul veel kuni 4 lisapäeva.
- Kursusetasu: 80 € päevas osaleja kohta; ühe toetuslepingu raames ühele töötajale maksimaalselt 800 €.
- Kaasamistoetus: 100 € vähemate võimalustega osaleja kohta õpirände korraldamiseks + lisatoetus vastavalt tegelikele kuludele.
- Ettevalmistav kohtumine: 575 € osaleja kohta, maksimaalselt kolm osalejat samal lähetusel.
- Keeletugi: 150 € osaleja kohta, kui vajalik keel või tase ei ole OLSis kättesaadav, v.a haridustöötajad, kelle õpirändeperiood kestab alla 31 päeva.  
ErasmusPro: 150 € pikaajalises õpirändes osaleva õppija kohta.



Erasmus+

# Info ja abi

<https://erasmuspluss.ee/projektitegijale/opiranne/opiranne-kutsehariduses>

Merike Sanglepp – [merike.sanglepp@harno.ee](mailto:merike.sanglepp@harno.ee)

Kerli Liivak – [kerli.liivak@harno.ee](mailto:kerli.liivak@harno.ee)

Asse Sild – [asse.sild@harno.ee](mailto:asse.sild@harno.ee)



Erasmus+



Erasmus+

Taotlustähtaeg  
11.05.2021  
kell 13.00



erasmus+ ja  
euroopa solidaarsus-  
korpuse agentuur