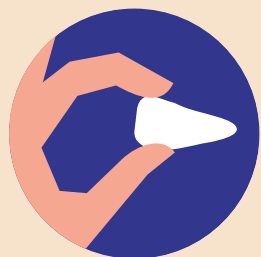




Pane jäävhammas kohe oma kohale tagasi!



Mida teha, kui jäävhammas tuli koos juurega välja?



Otsi hammas üles ja võta kinni laiemast osast. Kui hammas on must, siis loputa korraks puhta veega või kannatanu puhastab hammast korraks suus oma süljega. Hammast ei tohi kraapida ega desinfitseeriva ainega puhastada.



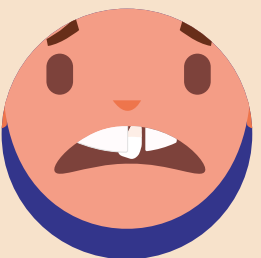
Pane hammas kohe oma kohale tagasi. Juhindu naaberhammastest. Hoia hambad koos, et tagasi pandud hammas püsiks paigas. Abiks on õrnalt puhta taskuräti hammustamine.

* Hammast on mugavam tagasi asetada siis, kui kannatanu on pikali maas.



Pöördu kohe hambaarsti vastuvõtule, sest kiire tegutsemine aitab hammast päästa.

* Kui hammast kohe tagasi asetada ei saa, siis pane hammas füsioloogilise lahuse, pastöriseeritud piima või kannatanu sülje sisse.
* Ulatusliku näo-lõualuude piirkonna trauma korral pöörduge koheselt erakorralise meditsiini osakonda.



Mida teha kui hammas on suus muutnud asendit? Pöördu esimesel võimalusel hambaarsti vastuvõtule.



Mida teha, kui hammas on murdunud? Otsi hambatükk üles ja pane puhta vee sisse. Mine koos sellega hambaarsti juurde, murdunud tüki võib hambaarst tagasi panna.