

KLIIMA- JA ENERGIAKAVAD JA RUUMILINE PLANEERIMINE

Seminar 15.02.2022

Agne Peetersoo

Consultare OÜ

Ruumiline planeerimine on üks olulisemaid instrumente, mille abil on võimalik tõsta vastupanuvõimet kliimamuutuste mõjule.

Kliimamuutused võimendavad planeerimisel tehtud vigu.

RUUMILINE PLANEERIMINE



Taastuenergeetika

Üleujutusriskiga alad – peamiselt suunatud rannikupiirkondadele

Maaparandussüsteemid - tuleb lähitulevikus otsustada, millised kuivendussüsteemid on Eesti majandusele olulised ja millised tuleb hüljata.

Linnad - kuna ehitatud keskkonna rajamine on kulukas ja ehitiste eluiga väga pikk, tuleb linnade planeerimisel ja linnakorralduses tulevikus aset leidvate üleujutuste, tormide ning kuumalainetega kaasnevate riskidega arvestada

Taristu ja ehitised

Varustuskindlus

RIIGI VAADE

KLIIMAPOLIITIKA PÕHIALUSED AASTANI 2050

RIIKLIK ENERGIA- JA KLIIMAKAVA AASTANI 2030

KLIIMAMUUTUSTEGA KOHANEMISE ARENGUKAVA AASTANI 2030

Asustuse suunamine (kohanemine)

Liikuvus – jalg- ja jalgrattateede võrgustik, multimodaalsus, linnalähedane ühistransport

Taastuenergeetika – pms päikesepargid, ühtsed põhimõtted maakonnas (nt kas püsirohumaadel lubada päikeseparke?)

Varustuskindlus

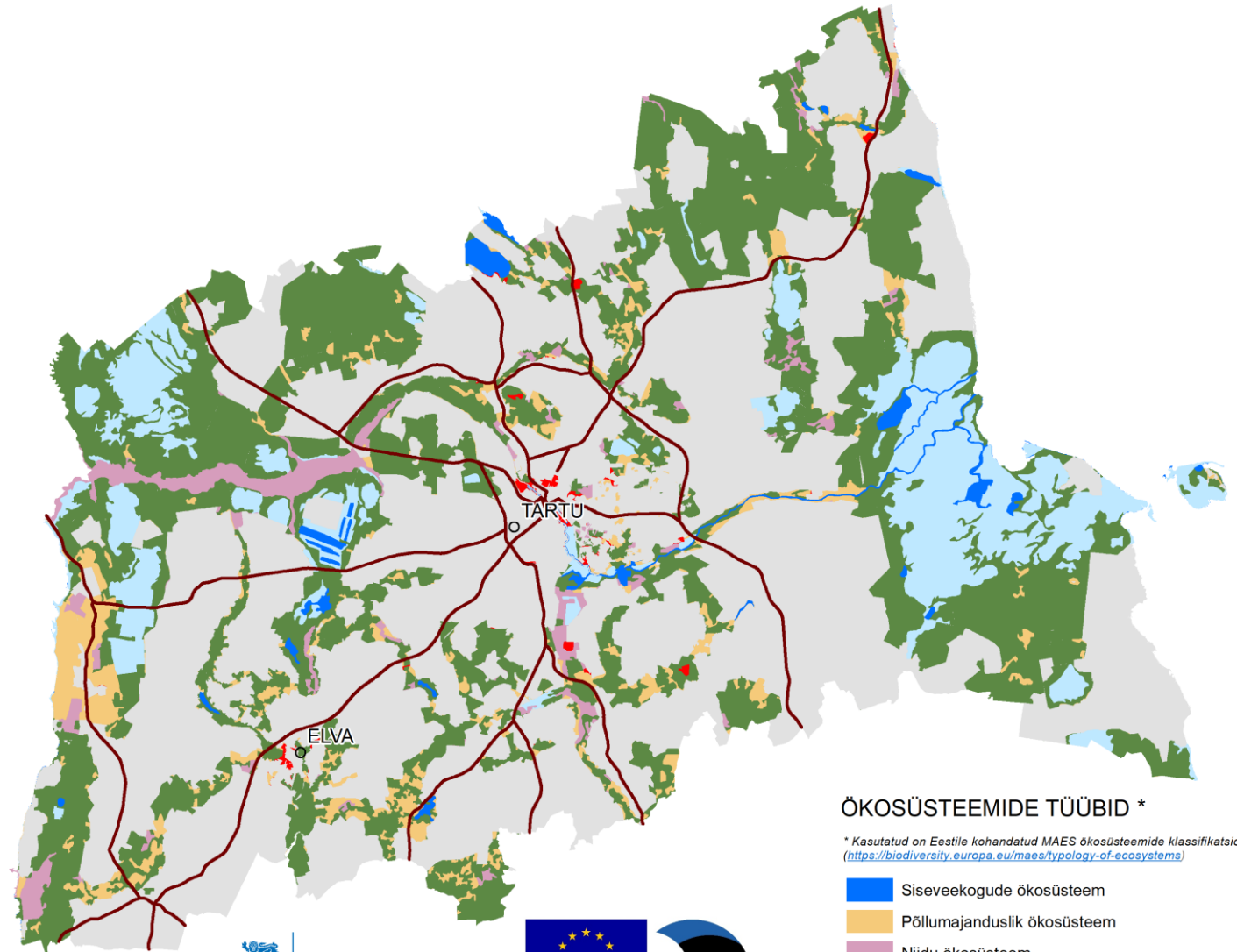
Rohevõrgustik – ökosüsteemsest ökosüsteemiteenuste (sh kliimaregulatsioon, CO₂) kesksesse lähenemisesse

MAAKONNA VAADE

MAAKONNAPLANEERING

TARTU MAAKONNA ROHEVÕRGUSTIKU ÕKOSÜSTEMNE KOOSSEIS

MAAKONNA VAADE



ÕKOSÜSTEMIDE TÜÜBID *

* Kasutatud on Eestile kohandatud MAES ökosüsteemide klassifikatsiooni (<https://biodiversity.europa.eu/maes/typology-of-ecosystems>)

-  Siseveekogude ökosüsteem
-  Põllumajanduslik ökosüsteem
-  Niidu ökosüsteem
-  Märgalade ökosüsteem
-  Metsa ökosüsteem
-  Linnaline ökosüsteem
-  Rohevõrgu väline ala



KESKKONNAAGENTUUR



Euroopa Liit
Ühtekuuluvusfond



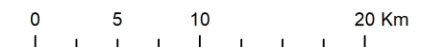
Eesti
tuleviku heaks



HENDRIKSON & KO



KESKKONNAINVESTEERINGUTE KESKUS



- ▶ KEK-i eesmärk ei ole teha ettepanekuid üldplaneeringutele, kuna paljud planeeringud on koostamisel või juba kehtestatud/kehtestamisel.
- ▶ KEKis on mõistlik näha ette tegevusi, mida kavandatakse ka ÜP-des ja mis omavad kliimamõõdet.

VALLA VAADE
ÜLDPLANEERINGUD

- ▶ **Asustuse suunamine**
- ▶ **Üleujutusalaad ja ehituskeeluvöönd**
- ▶ **Sademevesi**
- ▶ **Kaugküte**
- ▶ **Rohevõrgustik**
- ▶ **Haljastus ja rohealad**

VALLA VAADE
ÜLDPLANEERINGUD

- ▶ Kohalikud teed
- ▶ Jalg- ja jalgrattateed
- ▶ Maaparandussüsteemid
- ▶ Päikesepargid
- ▶ Tuletõrje veevõtukohad

VALLA VAADE
ÜLDPLANEERINGUD

Kliimamuutustega kohanemine kui planeerimise läbiv põhimõte, kuna paljud planeeringute ülesanded omavad ka kliimamõõdet.

Eelistada tuleks meetmeid, mis toetavad nii leevendamist kui ka kohanemist või mis ei mõjuta teist negatiivselt.

KOKKUVÕTE