

# VÕRU MAAKONNA MAHEKOKKULEPPEST LÕUNA-EESTI AIASAADUSTE VÄÄRINDAMISKEKUSENI

**Interreg**  
Baltic Sea Region



Co-funded by  
the European Union



RESILIENT ECONOMIES AND COMMUNITIES

**BSR Food Coalition**

Tiit Toots  
Juhatuseliige  
Võrumaa Arenduskeskus



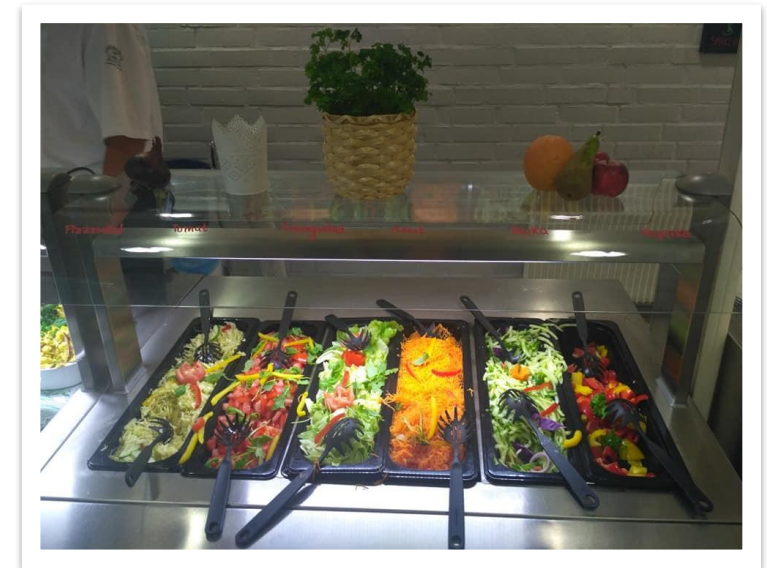
# KUIDAS KÕIK ALGAS

- 05. – 07. oktoober 2018 toimusid arenduskeskuse eestvedamisel Vastseliinas Vunki mano loometalgud;
- Sündis idee Mahe ja muhe:
  - Luua maheda koolitoidu võrgustik, mis katab kõik Võru maakonna koolid.
- Mahe ja muhe meeskond sai loometalgute peapreemia ja parima tervist toetava lahenduse preemia



# KUIDAS KÕIK ALGAS?

- 17. – 20.09.2019 õppereis Taani ja Rootsi koolidesse Arenduskeskuse ja Setomaa Liidu koostöös;



# VÕRU MAAKONNA HEA TAHTE KOKKULEPPE SÕLMIMINE

## 18.09.2020



# VÕRU MAAKONNA HEA TAHTE KOKKULEPPE SÕLMIMINE

## 18.09.2020

*Suurendamaks Võru maakonnas kohaliku, tervisliku ning maheda toidu ja tooraine kasutamist lepiti kokku järgmistes tegevussuundades:*

- Tervisliku toitlustamise korraldamine Võru maakonna avaliku sektori hallatavates asutustes.
- Teadlikkuse tõstmine tervisliku elukeskkonna vajalikkusest ja võimalustest Võru maakonnas.
- Võru maakonnas mahe ja keskkonnasõbraliku toidu- ning põllumajandustootmise motiveerimine ning selleks eelduste loomine.
- Toidujäätmete tekke vähendamine avaliku sektori hallatavate asutuste toitlustamises.
- Kogemuste vahetamine ja koostöö osapoolte vahel. Oleme avatud ning kaasavad tegevuste kavandamisel, elluviimisel ja tulemuste hindamisel.
- **Meie strateegiline eesmärk on saavutada 2024. aastaks omavalitsuste haridusasutustes mahetooraine kasutamine pakutavas toidus vähemalt 20 protsendi ulatuses.**

# VÕRU MAAKONNA HEA TAHTI KOKKULEPPE SÕLMIMINE

## 18.09.2020

- <https://www.youtube.com/watch?v=IUqNYslHm00>

# PEALE KOKKULEPPE SÕLMIMIST

- Setomaa Liit on ellu viinud/ellu viimas 5 koostööprojekti:
  - Mahe ja muhe – lapsed, kool ja mahetoit (Piiriveere Liider);
  - Mahe ja muhe – Mikitamäe, Värskä, Meremäe, Orava ja Misso haridusasutused mahetoidule! (Piiriveere Liider);
  - Mahe ja muhe koostöövõrgustik (Võrumaa Partnerluskogu)
  - Koolitused ettevõtjatele (Piiriveere Liider)
  - Mahetootjate tutvustamine KOV-dele, toitlustus- ja turismisettevõtjatele ning haridusasutustele (Võrumaa Partnerluskogu)
- Projekt „Võru maakonna mahekokkuleppe täitmiseks vajalikud uuringud ja analüüsid“:
  - Hetkeolukorra kaardistus;
  - Seire süsteemi juurutamine;
  - Lõuna-Eesti tooraine kaardistus;
  - Tegevuskava.



# PEALE KOKKULEPPE SÕLMIMIST

- Maaeluministeriumi toetuskeem haridusasutustele, kes on täitnud 20% mahetooraine tingimuse
- Mahetoidupäevad haridusasutustes;
- Kokkamisvõistlused õpilastele;
- Koolitused haridusasutuste kokkadele koos tippkokkadega;
- 2021, 2022, 2023 mahetegevused koos Uma mekk laadaga Võru keskväljakul;
- Tänuõhtusöögid kokkadele;
- Mahetoimkonnad kokkadele, KOV juhtidele, ettevõtjatele ja KOV hankespetsialistidele;
- Oleme hoogu andnud ettevõtjate mahetootmisele (Metsavenna talu, Konspek OÜ, Viru vili jms.);
- Kogukonnafestival „Mina tean, kust tuleb minu toit“  
09. septembril Rõuge Ööbikuorus.



Laupäeval, 9. septembril kell 9–16 Rõuge Ööbikuorus

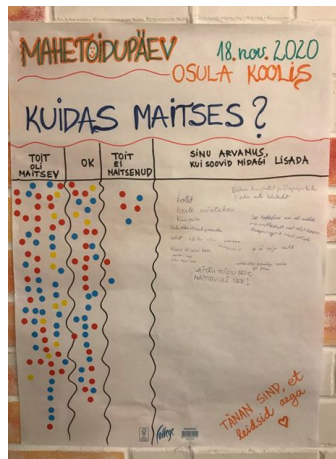
**KOGUKONNAFESTIVAL**  
**MINA TEAN, KUST**  
**TULEB MINU TOIT**  
**JA UMA MEKK LAAT**

Laadamelu, loengud ja töötoad,  
kultuuriprogramm, kohalik toit, nunnunäitus...

Lisainfo ja töötubadesse registreerimine: [www.rougevald.ee/kogukonnafestival](http://www.rougevald.ee/kogukonnafestival)



# MAHETOIDUPÄEVAD JA PEREPÄEVAD KOOLIDES



# TOIDU KASVATAMINE KOOLIDE JUURES



# MAHEKOKKADE TÄNUÕHTUSÕOGID



# VÕRU MAAKONNA MAHEKOKKULEPPE TÄITMISEKS VAJALIKUD UURINGUD JA ANALÜÜSID - SOOVITUSED

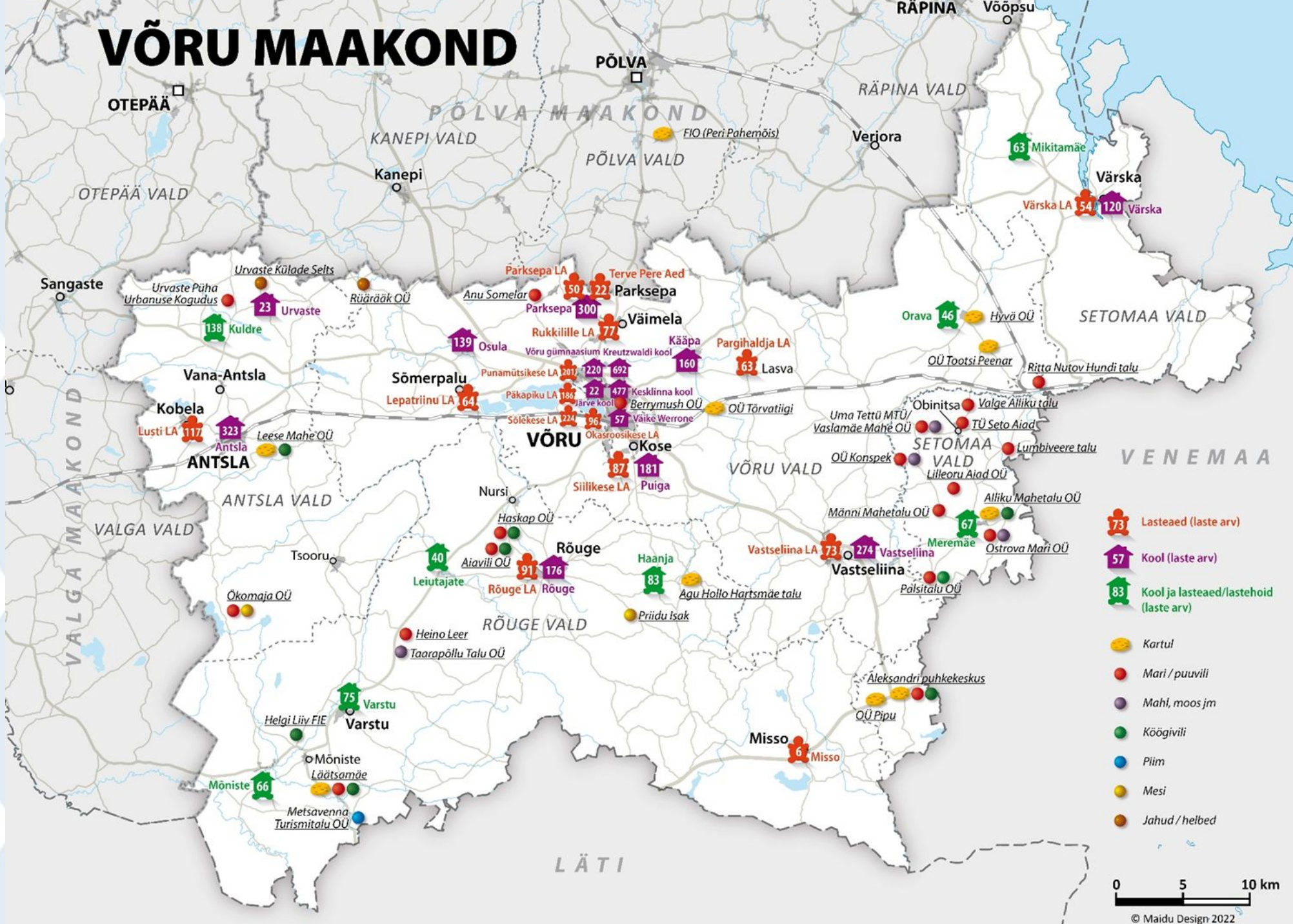
- Mahetooraine kättesaadavuse parandamiseks olulised tegevused
  - Mahetootjate võrgustumisele ja tootmismahdade motiveerimisele kaasaaitamine
  - Maakonna tasemel töötlemis- ja logistikakeskuse rajamine
- Mahetooraine kasutuselevõttu toetavad tegevused
  - Kokkade koolitused, nõustamised, õppekäigud
  - Menüüde ja retseptide arendamine
- Hariduslikud tegevused
  - Õpilaste, õpetajate ja lapsevanemate teadlikkuse tõstmiseks,
  - Jäätmetekke vähendamine
  - Koostöö ja võrgustumine mahetootjatega toidu kasvatamise teadlikkuse parandamiseks
- Teavitustegevused mahetoidu/tootmise teemal

# TÄNANE SEIS

Praegu on 20% (**20-50% mahetoitlustuse ökomärgi esimene tase**) nõude täitnud **27 haridusasutust** Võru maakonnas - 22 köögiga

- **Antsla vald - kõik haridusasutused** on 20-50% mahetoitlustuse ökomärgiga
  - Antsla gümnaasiumil omakasvatatud maheköögivilid
- Rõuge vald - kaks kooli ja üks lasteaed 20-50% mahetoitlustuse ökomärgiga
- **Setomaa vald - kõik haridusasutused** on 20-50% mahetoitlustuse ökomärgiga
  - Meremäe ja Mikitamäe koolis maheaed
- Võru linnas - kolm teenuse hankega kooli ja üks lasteaed on 20-50% mahe-toitlustuse ökomärgiga
  - Ühise menüüga toitlustamise korralduse algatus lasteaedades.
- Võru vald - kaks kooli, üks neist tooraine hankega ja neli lasteaeda on 20-50% mahetoitlustuse ökomärgiga
  - Parksepa LA maheaia tegemise huviga

# VÕRU MAAKOND



- 73 Lasteaed (laste arv)
- 57 Kool (laste arv)
- 83 Kool ja lasteaiad/lastehoid (laste arv)
- Kartul
- Mari / puuvili
- Mahl, moos jm
- Köögivili
- Piim
- Mesi
- Jahud / helbed



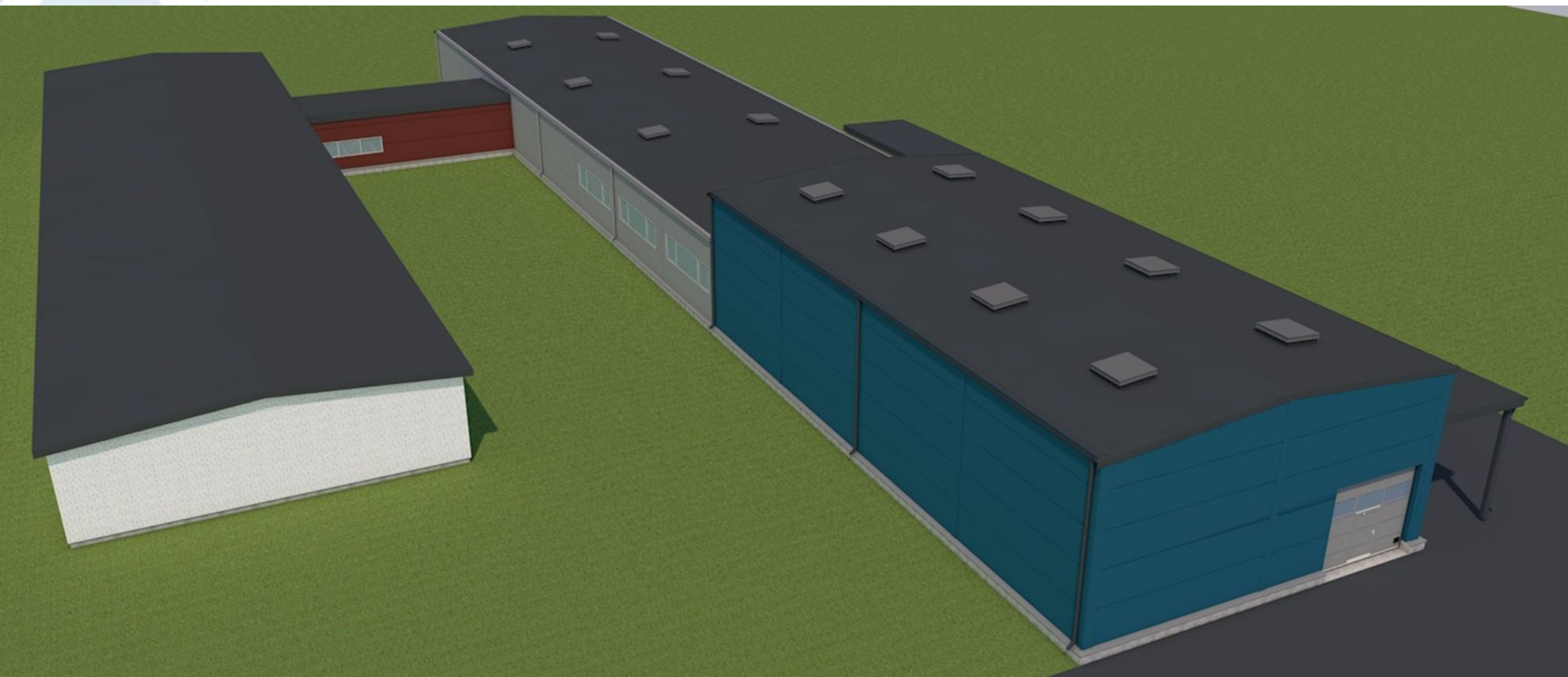
# HARIDUSASUTUSTE TOORAINE VAJADUS

## Kultuur (t) Vajadus

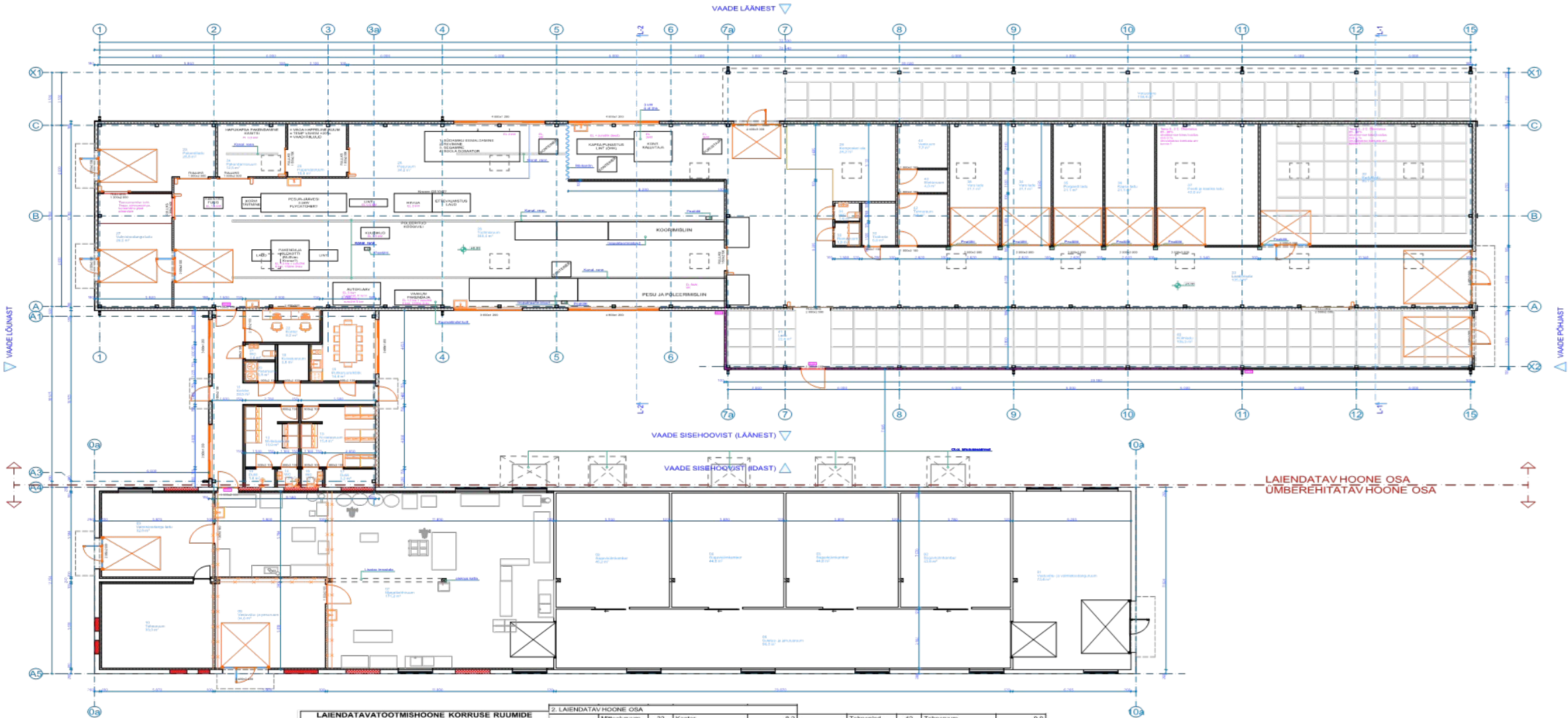
- Kartul 110
- Porgand 15
- Peet 5
- Kapsas 14
- Sibul 8
- Kaalikas 3
- Kõrvits 5
- Marjad 3



# LÕUNA-EESTI AIASAADUSTE VÄÄRINDAMISKESKUS







**LAIENDATAVATOOTMISHOONE KORRUSE RUUMIDE EKSPLIKATSIOON**

Hoone liik	Pind	Nr	Ruumid	Pindala
<b>1. ÜMBEREHITATAV HOONE OSA</b>				
Mitteeluruum	01	Vestibüü- ja valmistoodanguruum	73,4	
Mitteeluruum	02	Sõgavõlknõukamber	43,9	
Mitteeluruum	03	Sõgavõlknõukamber	44,8	
Mitteeluruum	04	Sõgavõlknõukamber	44,8	
Mitteeluruum	05	Sõgavõlknõukamber	45,2	
Mitteeluruum	06	Sulatus- ja jahutusruum	96,0	
Mitteeluruum	07	Märjajääturuum	171,2	
Mitteeluruum	08	Vestibüü- ja pesuruum	34,6	
Mitteeluruum	09	Väljastoodangu ladu	32,8	
			<b>585,7 m<sup>2</sup></b>	
Tehnopind	10	Tehnoruum	33,0	
			<b>33,0 m<sup>2</sup></b>	

**2. LAIENDATAV HOONE OSA**

Mitteeluruum	22	Kontor	8,2
Mitteeluruum	23	Pakendiladu	25,6
Mitteeluruum	24	Pakendamisiruum	12,6
Mitteeluruum	25	Häpendusruum	10,9
Mitteeluruum	26	Pesuruum	34,2
Mitteeluruum	27	Väljastoodangu ladu	29,5
Mitteeluruum	28	Tootmisruum	345,4
Mitteeluruum	29	Komposteri ala	24,2
Mitteeluruum	33	Laadimisala	135,3
Mitteeluruum	34	Variu ladu	21,1
Mitteeluruum	35	Pungandi ladu	21,1
Mitteeluruum	36	Kapsia ladu	21,1
Mitteeluruum	37	Peedi ja kaatika ladu	43,0
Mitteeluruum	38	Variu ladu	21,1
Mitteeluruum	39	Kartulliladu	89,7
Mitteeluruum	40	Kõlmiladu	125,6
Mitteeluruum	41	Ladu	22,4
			<b>991,7 m<sup>2</sup></b>

Tehnopind	42	Tehnoruum	9,0
Tehnopind	43	Elektriruum	4,0
Tehnopind	44	Ventuuruum	7,7
			<b>20,7 m<sup>2</sup></b>
Üldkasutatav	11	Koridor	28,5
Üldkasutatav	12	M riietusruum	11,0
Üldkasutatav	13	Dušš	1,8
Üldkasutatav	14	WC	1,3
Üldkasutatav	15	N riietusruum	15,4
Üldkasutatav	16	WC	1,3
Üldkasutatav	17	Dušš	3,2
Üldkasutatav	18	Puhketoa/köök	14,4
Üldkasutatav	19	Kuivatusruum	3,8
Üldkasutatav	20	Pesuruum	1,9
Üldkasutatav	21	WC	1,6
Üldkasutatav	30	Riietusruum	1,9
Üldkasutatav	31	WC	1,6
Üldkasutatav	32	Töökoda	5,0
			<b>92,7 m<sup>2</sup></b>
			<b>1 724,8 m<sup>2</sup></b>

		TOO NIMI	
OBJEKTI ASUKOHT Kesktänav 27 ja 29, Värska alevik, Setomaa vald, Võrumaa mk		Obinitsa aiasaaduste väärinduskeskuse ehitusprojekt	
ARHITEKT A.LIIN (bdoc)		JOONISE NIMI I KORRUS	
VAST. SPETS A.LIIN (bdoc)		TOO NUMBER 2022135	
		STAADIUM ESKIIS	
		TAHIS AR-5-01	
		VERSIOON v01	
		TELLUJA Setomaa Vallavalitsus	
		MOOTKAVA M 1:150	
		FORMAAT A2	
		KUUPÄEV 25.05.2023	

Märkused: Mõõdud on antud millimeetrites.

# VÄÄRINDAMISKEKUSE VÄLJUNDID

## Töödeldud tooraine

- Kartul (pestud, kooritud, kauboikartul); *vaakumpakend; veeämber*
- Porgand (pestud, kooritud, riivitud); *kilekotis*
- Peet (pestud, kooritud, riivitud, keedetud, aurutatud); *vaakumpakend*
- Kaalikas (pestud, kooritud); *kilekotis*
- Sibul, küüslauk (kooritud); *vaakumpakend*
- Peakapsas, hapukapsas



# KUIS EDESI?

- Haridusasutuste ringi laiendamine? 50-80% mahetoorainet?
- Hooldekodud? Haiglad? Kaitsevägi?
- Hoiustamis- ja töötlemisvõimalused;
- Maheettevõtjate toetamine;
- Tootjate võrgustamine (ühistuline tegevus ja investeeringud jms.);
- Uus õppereis Taani;
- INTERREG projektid- Food coalition, StratKit.

VUNKI  MANO!

**AITUMA KULLÕMISE IIST!**

**Interreg**  
Baltic Sea Region



Co-funded by  
the European Union



RESILIENT ECONOMIES AND COMMUNITIES

**BSR Food Coalition**

