

Pädevusmudeli projekt – miks ja kuidas?

Krista Keedus, TLÜ

09.08.2022



- Miks me seda teeme?
- Mis see üldse on?
- Kuhu oleme jõudnud?
- Kuidas edasi läheme?



Miks me keskkonnahariduslike
õppeprogrammide juhendajate
pädevusmudelit loome?

Suur mitmekesisus

2022.a. alguses oli keskkonnaharidus.ee lehel kirjeldatud 163 keskust:

- MTÜd ja sihtasutused
- KOV allasutused
- Ettevõtted
- Riiklikud asutused
- Formaalharidusasutused

Eesmärgid, formaliseeritus, samuti programmide ja töötajate arv erinevad suurel määral

Keskkonnahariduse edendajate taust

2012. ja 2016. a küsitlused:

- üle 80% kõrgharidusega
- Loodusteaduslikud erialad
- Pidevalt keskkonnaharidusega seotud 2/3
- Hooajaliselt hõivatute osatähtsus suurenes

Spetsiaalne ettevalmistus puudub

Täiendkoolitus programmi “Keskkonnahariduse arendamine” raames (2013-2015)

EKHÜ ja organisatsioonide sisemised arendustegevused



Loodus- ja keskkonnahariduskeskustele nõuete seadmine, 2016

- Pakutavad õppeprogrammid on väga erineva kvaliteediga
- Keskkonnahariduse valdkonnas puuduvad selgesõnaliselt sätestatud nõuded õppeprogrammidele ja õppeprogramme läbiviivatele organisatsioonidele
- Pole sätestatud pädevusnõudeid õppeprogrammide läbiviijatele

Riiklikult (KIK) rahastatud programmid peavad toetama formaalharidust, st lähtuma riiklikust õppekavast.

Keskkonnateadlikkuse ja -hariduse tegevuskava

E7. Heatasemelist keskkonnaharidust tagav ja arengut toetav kvaliteedisüsteem on keskkonnahariduse pakkujate mitmekesisust toetav, lihtsasti hallatav ja kergesti mõistetav.

- Luuakse ja rakendatakse kvaliteedisüsteem
- Koostatakse juhendajate enesehindamise juhendmaterjalid



Projekt „Juhendaja pädevus – keskkonnahariduse kvaliteedi võti“

- Vastutaja EKHÜ
- Rahastaja KIK
- 01.10.2021 kuni 30.03.2023
- Juhtrühm (5 in) ja töörühm (12 in), kaasatud on ülikoolid, keskkonnahariduskeskused, ministeeriumid
- Luuakse keskkonnahariduslike õppeprogrammide juhendajate kompetentsimudel ja enesehindamise töövahend
- Pädevusmudel koos enesehindamisvahendiga aitab välja selgitada juhendajale vajalike pädevuste taseme ning edasised arendamisvajadused.

Mis on pädevusmudel?



Pädevus – mis see on?

- **Pädevus=kompetents:**
asjakohaste teadmiste, oskuste ja hoiakute kogum, mis tagab suutlikkuse teatud tegevusalal või -valdkonnas tulemuslikult toimida
- Euroopa Komisjoni ESCO (European Skills, Competences, Qualifications and Occupations) oskuste samm sisaldab 13 890 oskust/pädevust!
- “Ühine keel” Euroopa tööturu jaoks

Pädevusmudel

- standardiseeritud kirjeldus valdkonnas tulemuslikult tegutsemiseks vajalikest kompetentsidest

Kutsestandard,
kvalifikatsiooniraamistik

- hariduses, väljaõppel
- tööjõu vajaduste kaardistamisel ja värbamisel
- tööalaste tegevuste planeerimisel, analüüsil ja kvaliteedi tagamisel
- töötajate arenguvajaduste selgitamisel ja professionaalse arengu toetamisel

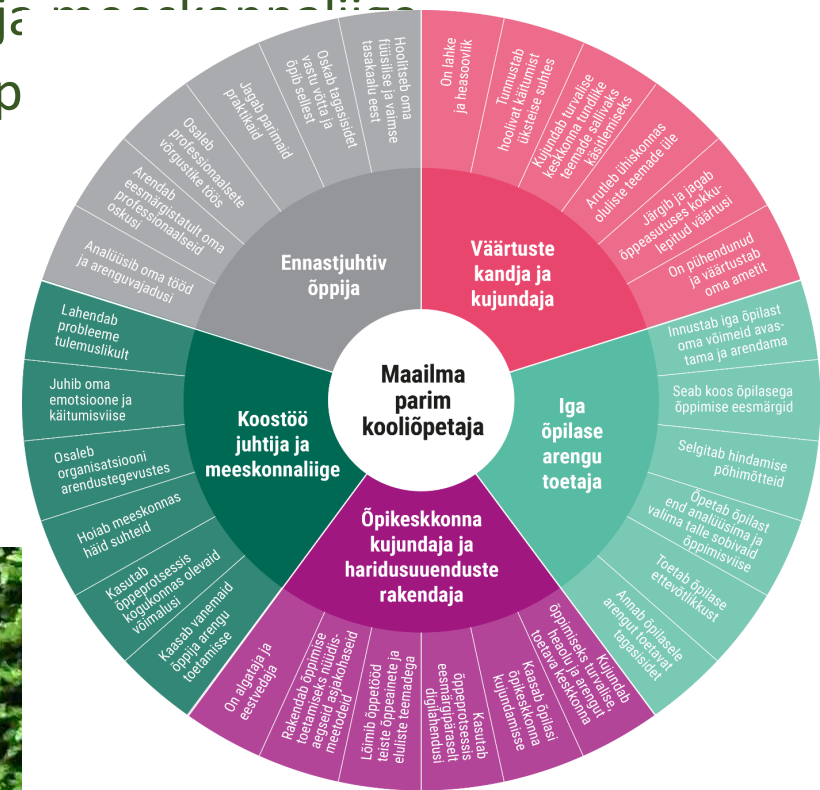
Õpetaja kutsestandard

- Osa formaalsest kutsestandardite süsteemist, st on olemas seadusandlik regulatsioon taustal + kutse omistaja (neutraalne institutsioon).
- Kompetentsid on kirjeldatud läbi tegevusnäitajate (N: B.2.2. Õpi- ja õpetamistegevuse kavandamine 3. 3. kujundab füüsiliselt, vaimselt ja emotsionaalselt turvalise heaolu, tervist, arengut ja loovust toetava koostöise õpikeskkonna, lähtudes õppijate vajadustest ja õpieesmärkidest ning ühistest kokkulepitud väärtustest; panustab organisatsiooni õpikeskkonna kujundamisse.)
- Õppija toetamine
- Õpi- ja õpetamistegevuse kavandamine
- Õpetamine
- Refleksioon ja professionaalne enesearendamine
- Koostöö ja juhendamine
- Arendus-, loome- ja teadustegevus
- Õpetaja kutset läbiv kompetents

Õpetaja kompetentsimudel (HarNo)

- Kutsestandard tase 7 kriitiliste kompetentside baasil loodud mudel, mille põhiülesanne on toetada õpetaja professionaalse arengu vajaduste väljaselgitamist
- Kompleksne, st on olemas seotus standardiga
- Enesehindamine+ juht+kolleegid+õpilased+lapsevanemad
- Välja töötatud küsimustikud
- Vabatahtlik

- Väärtuste kandja ja kujundaja
- Iga õpilase arengu toetaja
- Õpikeskkonna kujundaja ja haridusuuenduste rakendaja
- Koostöö juhtija ja meeskonnaliige
- Ennastjuhtiv õpp

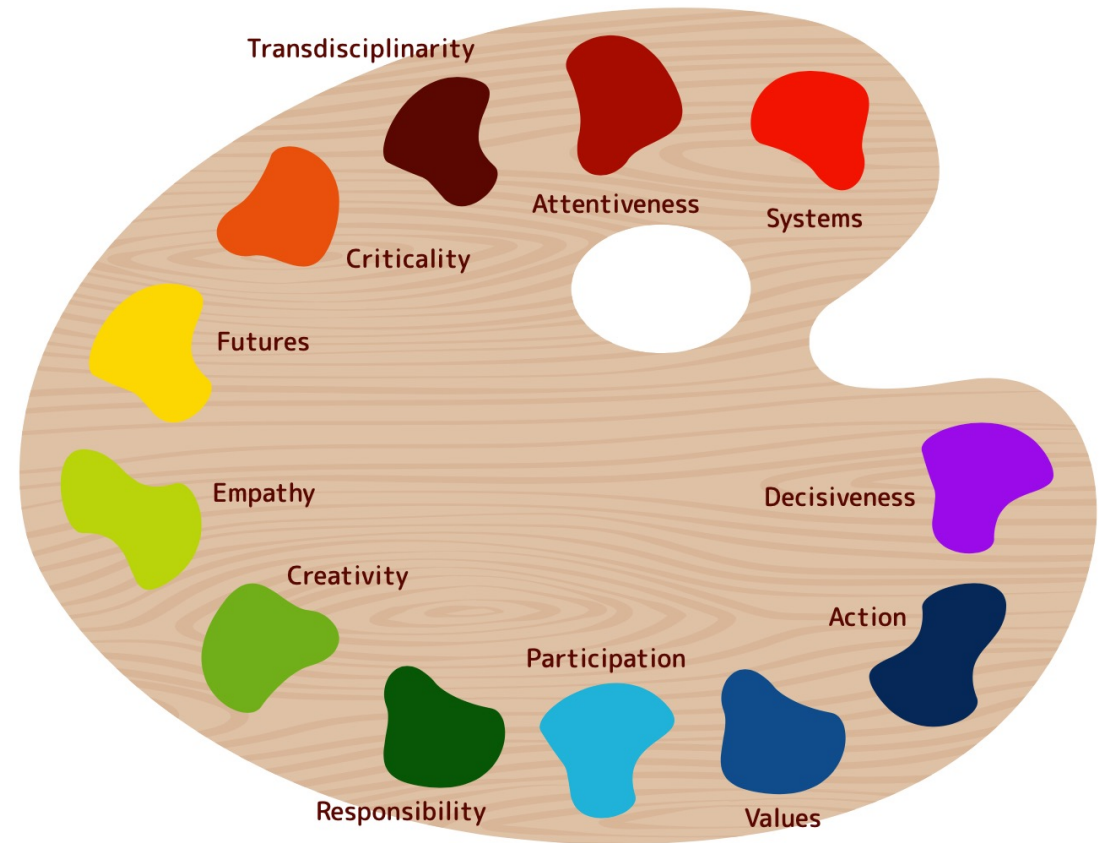


UNECE raamistik

- Õpetaja kompetentsid säästvat arengut toetavas hariduses
 - Olemas eesti keeles
 - Õpetaja professionaalse arengu toetamiseks, organisatsiooni arendamiseks, õpetajahariduse õppekavade koostamiseks, hindamiseks/monitoorimiseks
- Learning to know
 - Learning to do
 - Learning to be
 - Learning to live together

Rounder Sence of Purpose palett

- Põhjus: UNECE raamistik on jäänud liiga teoreetiliseks
- Vähendasid UNECE 39 ->12.

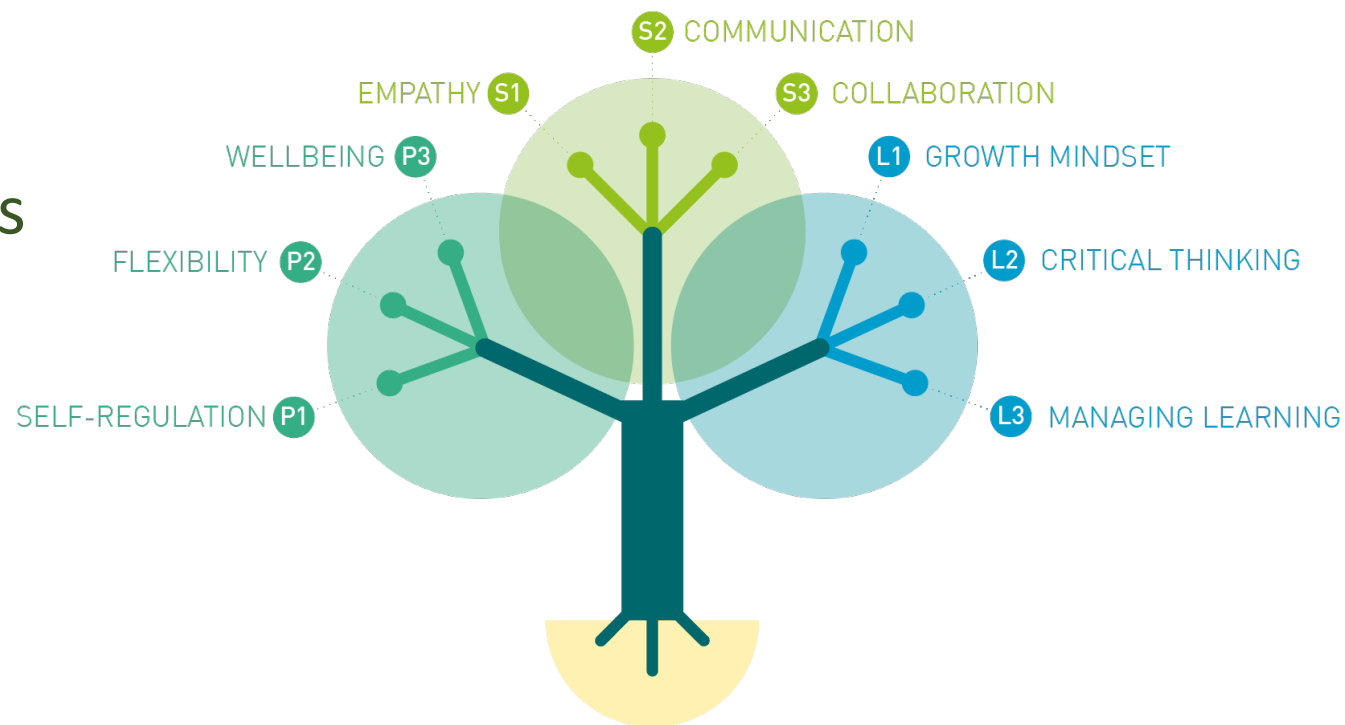


Wesselink ja Wals (Hollandi mudel)

- Keskkonnahariduslike organisatsioonide töötajate pädevused: eraldi keskkonnaharidusspetsialistide, programmijuhtide ja juhtide kompetentsid.
- Nõudluspõhine programmiarendus: probleemi analüüs, kliendile orienteeritus, kommunikatsioon
- Spontaanne programmiarendus: loovus, tulemusele orienteeritus, üldine teadlikkus
- Ülesandele ja eesmärgile orienteeritus: suuline kommunikatsioon, tulemuslikkus, võrgustikutöö

LifeComp

- Elukestva õppe võtmekompetentsid
- Ühiskonna muutustega kaasas käimiseks
- EU komisjoni tööühm

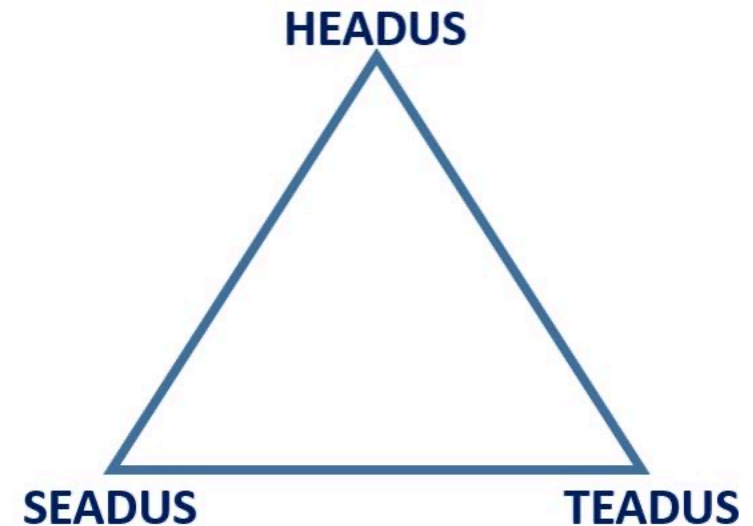


Projekti töörühm otsustas:

Ükski uuritud mudelitest ei sobi otseselt meie tingimuste ja eesmärkidega

-> Loo me oma süsteemi, võttes arvesse Eesti keskkonnahariduse konteksti ja parimaid teadmisi õppimisest

-> Mudeli põhiliseks eesmärgiks on toetada juhendaja enesehindamist ja professionaalset arengut



Erik Puura juhtimise ja otsuste tegemise mudel

Mida oleme teinud?



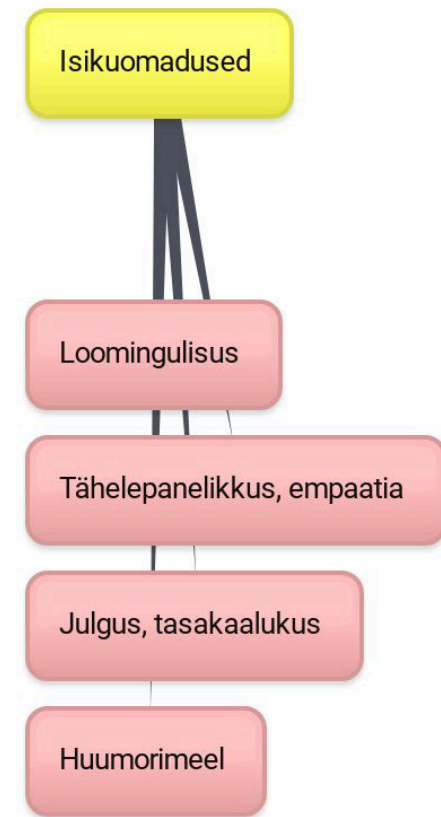
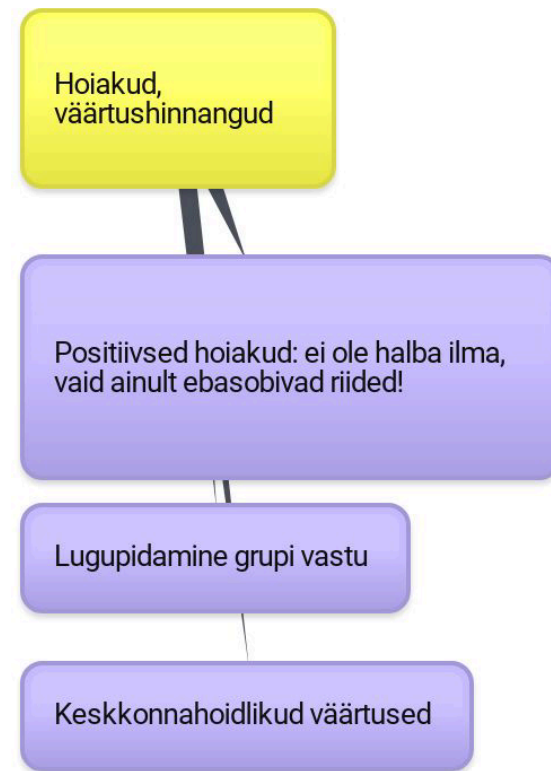
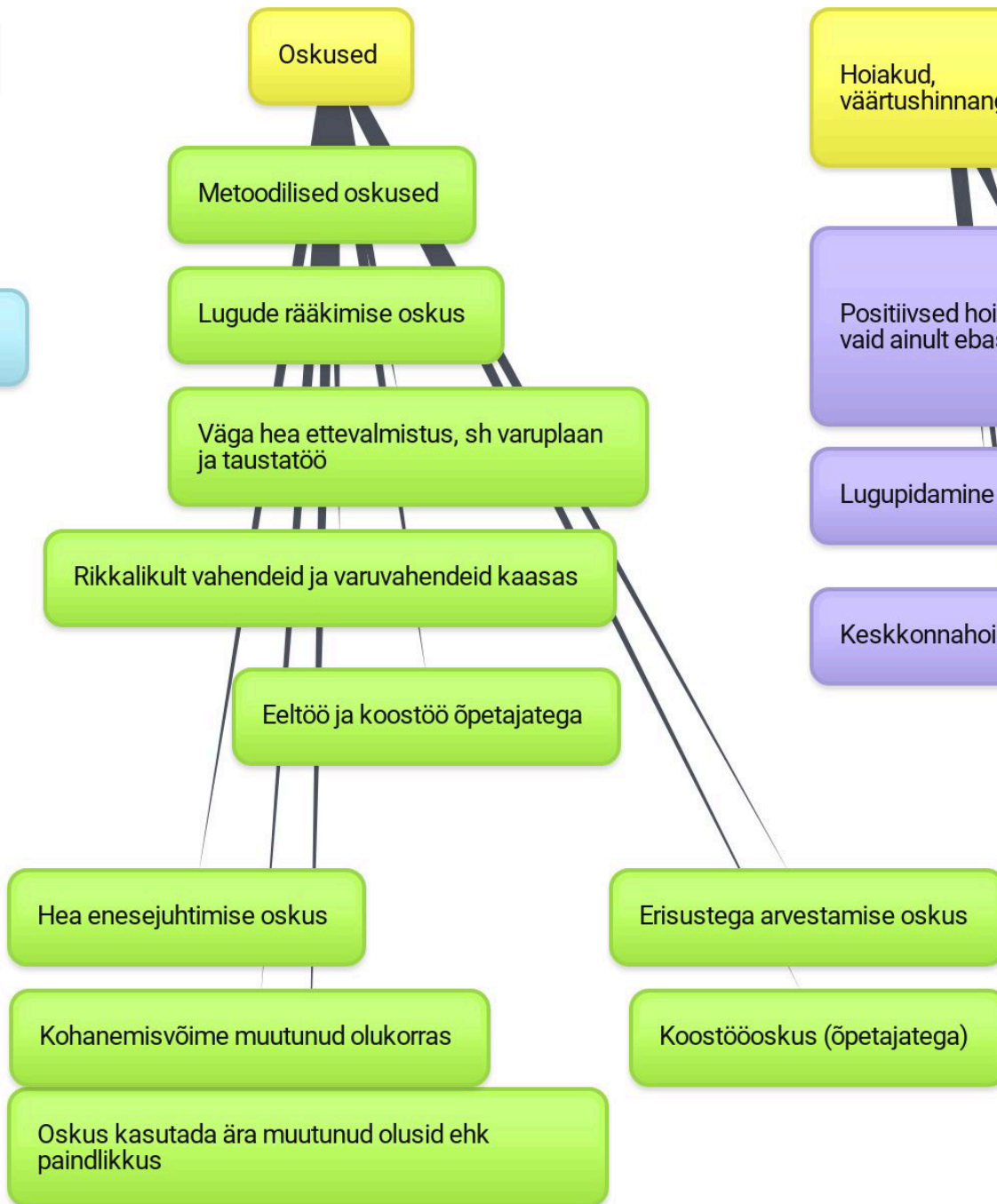
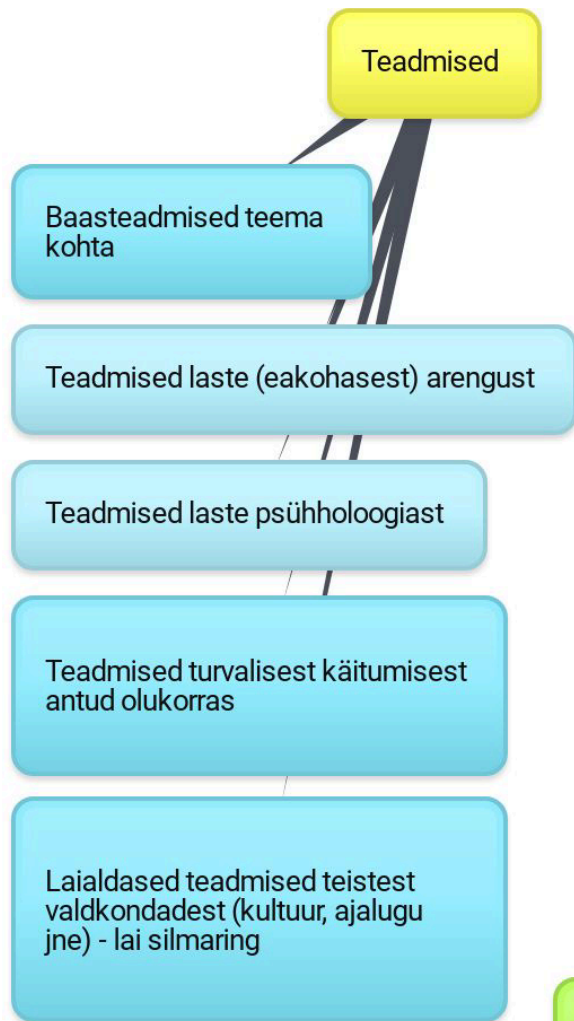
Töötoad 2021 keskkonnahariduse konverentsil

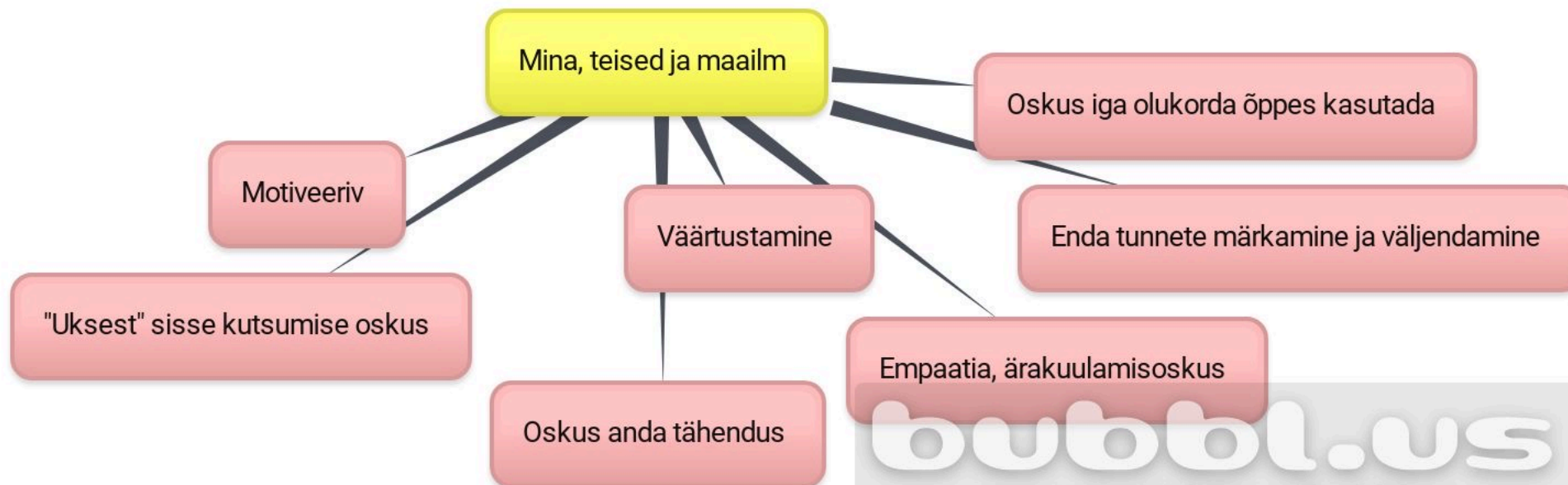
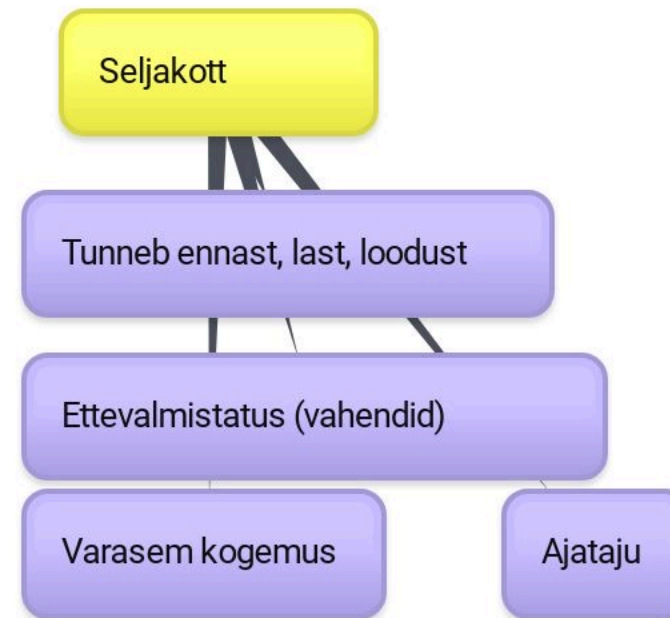
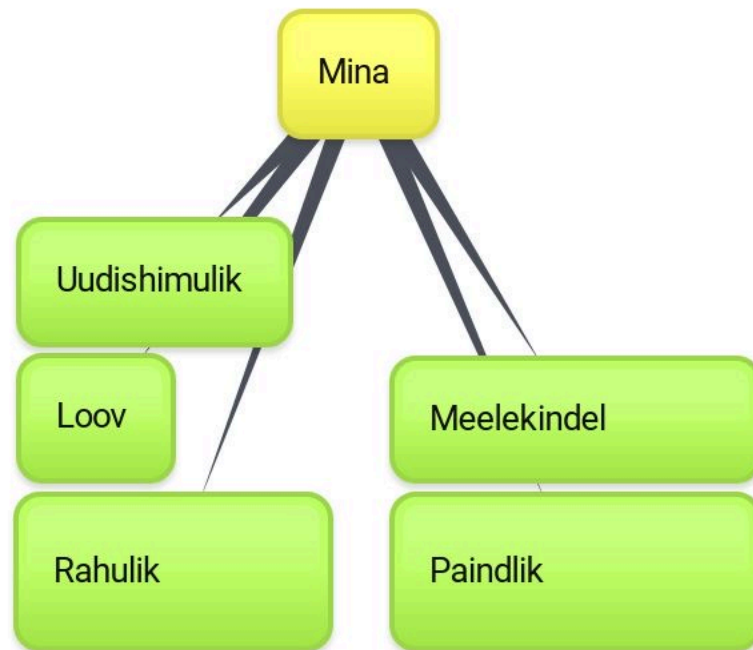
Osalejate valikul olulisemad pädevused:

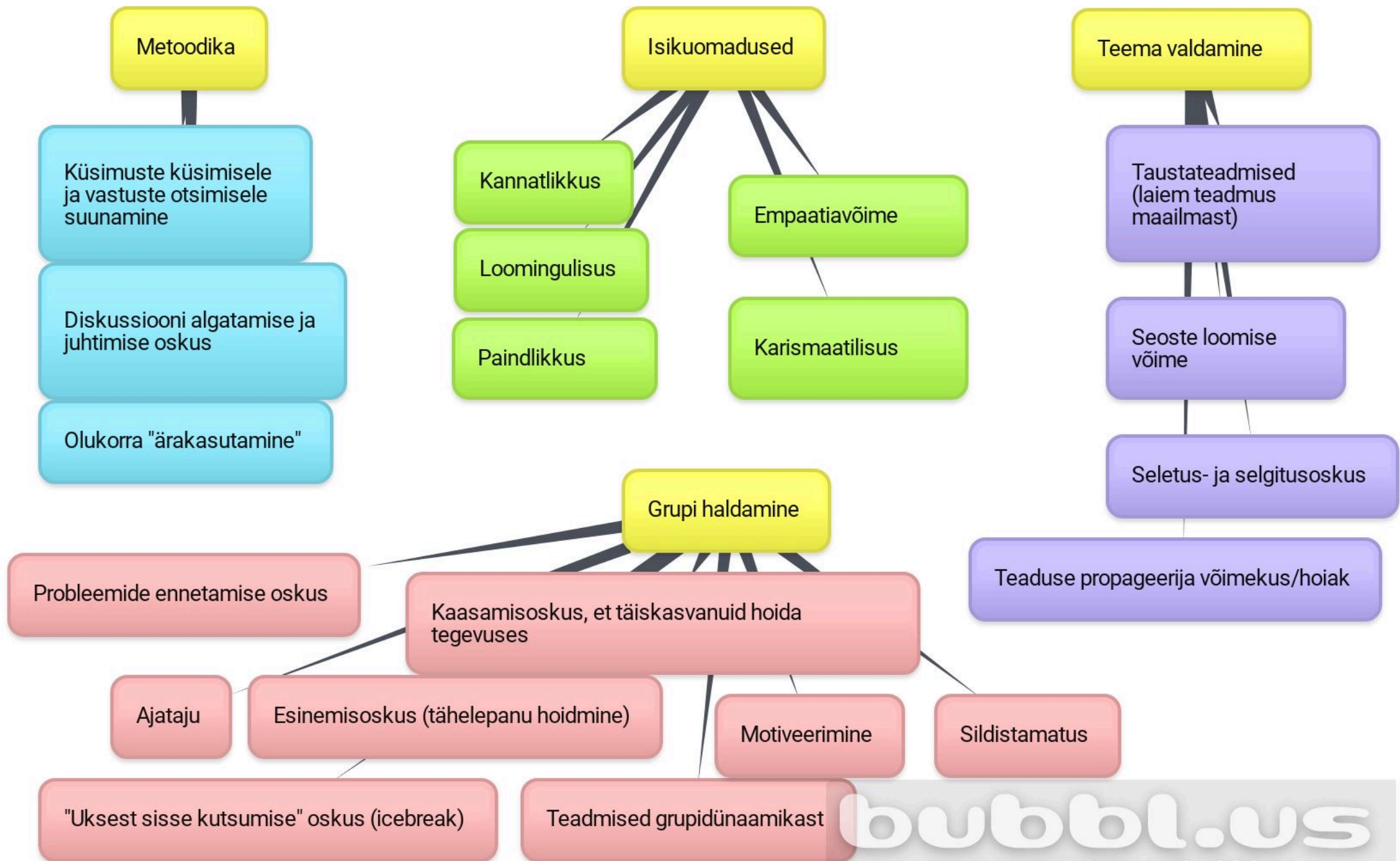
- Erialased teadmised/oskused
- Empaatia
- Seostamise, mõtestamise, tähenduste loomise oskus
- Kaasamine, koostöö

Pea kõik grupid tõid välja paindlikkuse









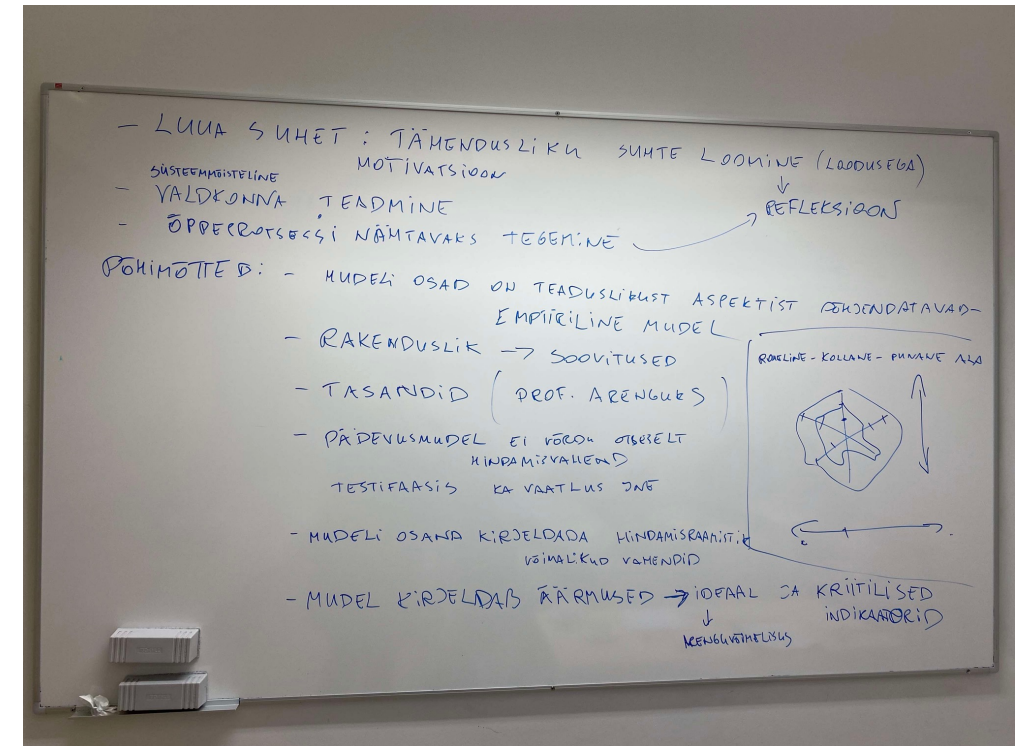
Keskkonnahariduskeskuste juhtide intervjuud

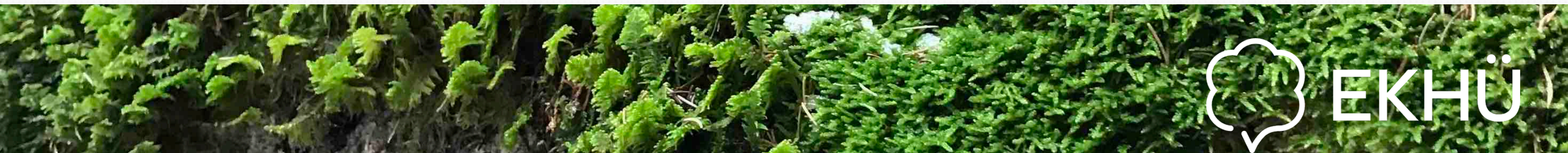
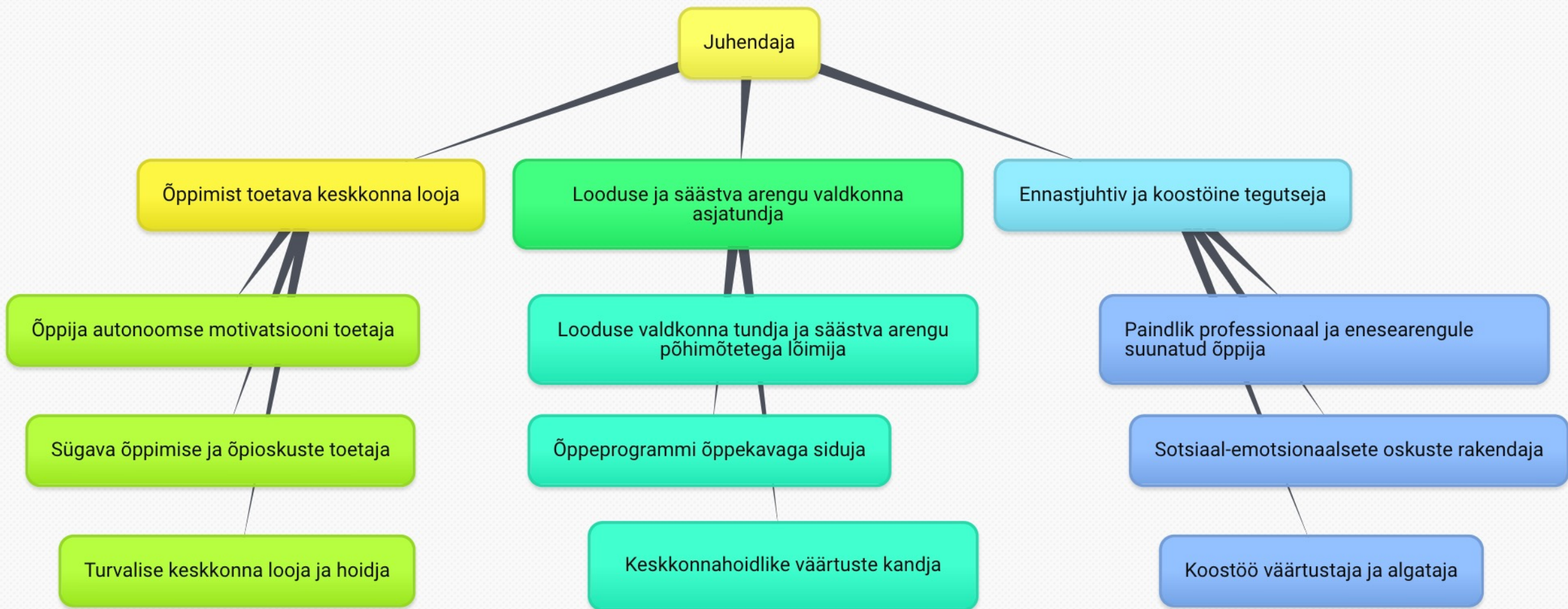
- Pädevusmudel/enesehindamisinstrument hõlbustaks töötaja tulemuslikkuse hindamist
- Süsteemsed loodusteaduslikud teadmised, lai maailmapilt + süvateadmised konkreetsetes valdkonnas -> vastava haridusega juhendajate nappus
- (Mänguliste) meetodite valdamine ja õppijast lähtumine -> paindlikkus
- Valmisolek jätkuvaks enesearenguks

Keskkonnahariduslike õppeprogrammide juhendaja pädevusmudel

Eesmärgid:

- Juhendajate professionaalse arengu toetamine
- Keskuste tegevusvõimekuse ja kvaliteedi tõstmine
- Mitteformaalse keskkonnahariduse staatuse tõstmine
- Riiklike regulatsioonide, toetus- ja arendusprogrammide väljatöötamise hõlbustamine





Juhendaja on õppimist toetava keskkonna looja

Juhendaja loob motivatsiooni toetava keskkonna, toetab teadusmõistete ja püsivate mälusisude tekkimist ja aitab luua tähendusliku terviku.

Õpilased tunnevad õppeprogrammi käigus seotust, kompetentsust ja iseseisvust, nende õpioskused paranevad ning neil on turvaline.

Pädevused:

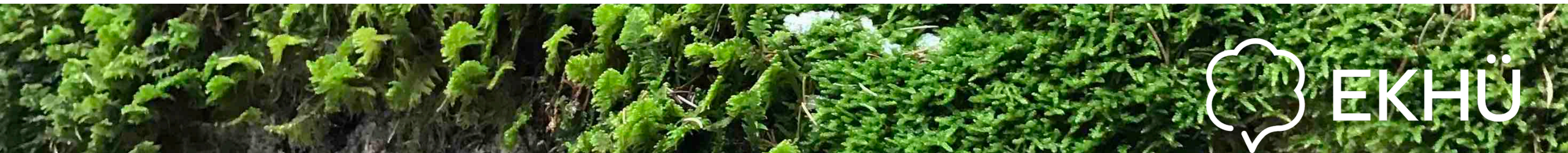
- Õppija autonoomse motivatsiooni toetaja
- Sügava õppimise ja õpioskuste toetaja
- Turvalise keskkonna looja ja hoidja

Juhendaja on looduse ja säästva arengu valdkonna asjatundja

- **Juhendaja** toetab uute keskkonnaalaste **teadmiste, oskuste ja hoiakute kujunemist ja kinnistumist** õpilastel (*conceptual change*) ning õpilaste eelteadmiste sidumist programmi käigus käsitletavaga.
- **Õpilased** omandavad ja kinnistavad keskkonnaalaseid teadmisi, oskusi ja hoiakuid ning oskavad põhjendada oma käitumist.

Pädevused:

- Looduse valdkonna tundja ja säästva arengu põhimõtetega lõimija
- Õppeprogrammi õppekavaga siduja
- Keskkonnahoidlike väärtuste kandja

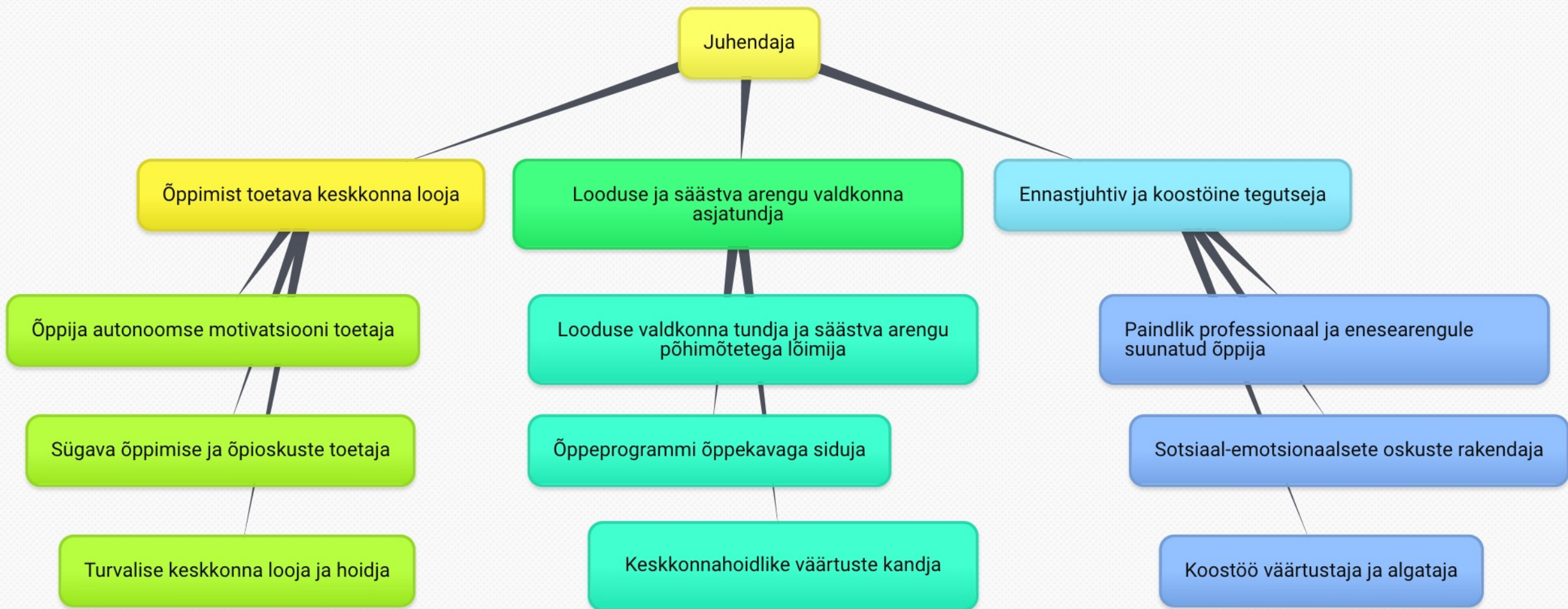


Juhendaja on ennastjuhtiv ja koostöine tegutseja

- **Juhendaja** on ennastjuhtiv ja enesearengule suunatud professionaal, koostöö eestvedaja ja hea meeskonnaliige.
- **Õpilastele** on juhendaja inspireerivaks eeskujuks nii erialasest kui ka isiklikust vaatenurgast (nii professionaali kui ka inimesena).

Pädevused:

- Paindlik professionaal ja enesearengule suunatud õppija
- Sotsiaal-emotsionaalsete oskuste rakendaja
- Koostöö väärtustaja ja algataja



Pädevuste kirjeldused

- Eesmärk
- Kuidas see näeb välja juhendaja töös, **mida juhendaja teeb/taotleb?**
- **Kuidas see ilmneb õpilase teadmistes, tegevuses, hoiakutes?** Mida see õpilases muudab? Mida õpilane teeb teisiti?

Milline pädevus?

- Juhendaja võtab palju aega selleks, et õpilased saaksid uusi teadmisi kodeerida ehk varasemate mälusisudega siduda - näiteks annab aega, et võimaldada õppijatel pidevalt õpitud tõlgendada, laiendada, siduda teiste teadmistega
- Kontseptuaalse arengu toetamiseks disainib juhendaja ülesannetesse nn tõhusaid vigu - võimaldab esmalt pusida, mõelda, eelteadmised aktiveerida ja eksida ning esitab süsteemseid teadmisi alles pärast seda

Juhendaja on sügava õppimise ja õpioskuste toetaja

Milline pädevus?

- Juhendaja suhtub mõistvalt olemasolevatesse hirmudesse ja hoiakutesse (putukad, puugid, ämblikud, müristamine jms), võimalusel julgustab piire kompama
- Juhendaja aitab kaasa õpilaste emotsioonide juhtimise oskuse tekkimisele soodustades ümbersõnastustega pigem toetavate strateegiate teket (nt kui õpilane/grupp on ärevam, siis arutatakse koos, mida saaks teha, et ärevust maandada)

Juhendaja on turvalise keskkonna looja ja hoidja

Milline pädevus?

- Juhendaja on kursis oma valdkonda puudutavate rahvusvaheliste ja siseriiklike kokkulepetega ning neid puudutava teabega ning oskab kergesti leida vajalikku kaasaegseimat usaldusväärset informatsiooni.
- Juhendaja oskab lõimida loodusteaduslike teemadega sotsiaalkultuurilisi ja majanduslikke aspekte.

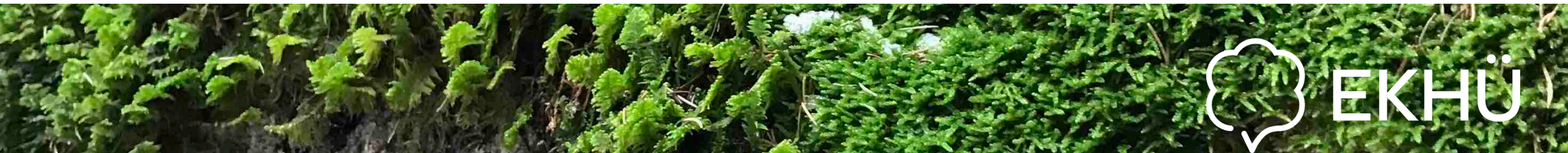
Juhendaja on looduse valdkonna tundja ja säästva arengu põhimõtetega lõimija

Milline pädevus?

- Juhendaja teab erinevaid emotsioonide juhtimise strateegiaid ning harjutab heaolu rohkem toetavaid käitumuslikke ja kognitiivseid emotsioonide juhtimise strateegiaid tööelus ettetulevates olukordades
- Juhendaja oskab hoida oma nii oma vaimset kui ka füüsilist tervist ning tegeleb aktiivselt nende arendamisega

Juhendaja on sotsiaal-emotsionaalsete oskuste rakendaja

Mida peaksime veel tegema?



Edasised tegevused

- Enesehindamise töövahendi loomine – kirjeldused, tasemed, juhendmaterjal
- Enesehindamise töövahendi testimine
- Enesehindamisvahendi veebilahendus
- Pädevusmudelit toetava õppevara loomine

Aitäh ja uute kohtumisteni!

Ootame teie mõtteid juhendajate pädevuste osas:

krista.keedus@tlu.ee

