




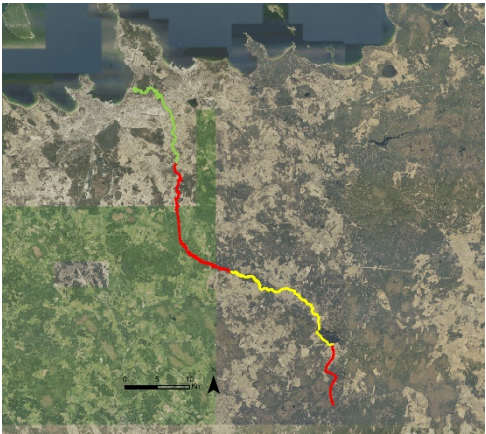
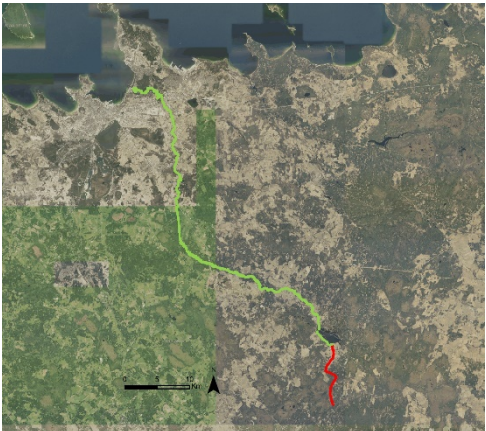



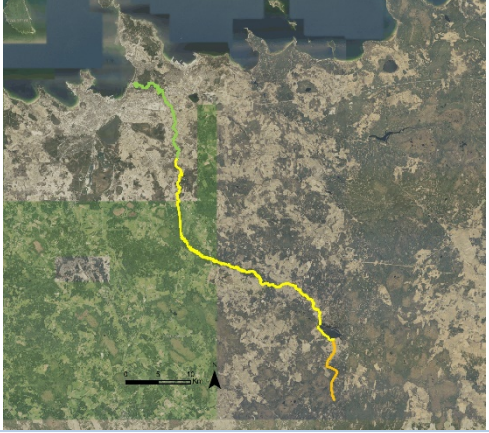
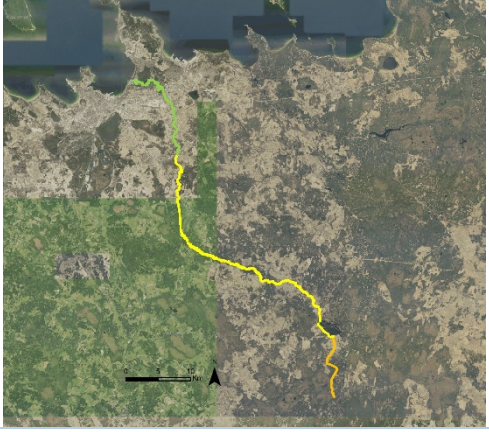
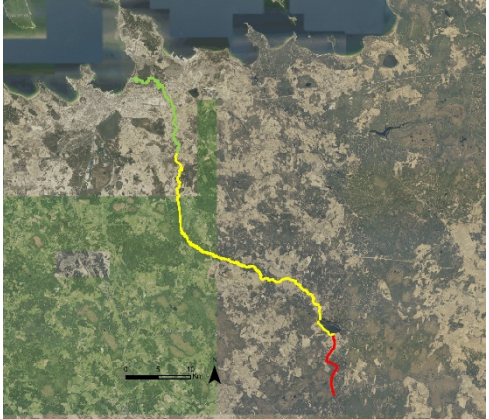
Lisa 6.1. Eksperthinnangu-põhise kaardistamise tulemused


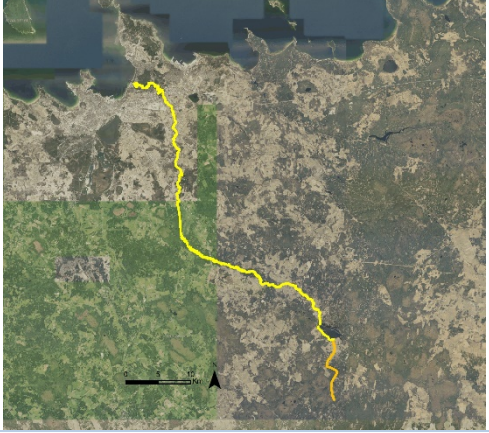
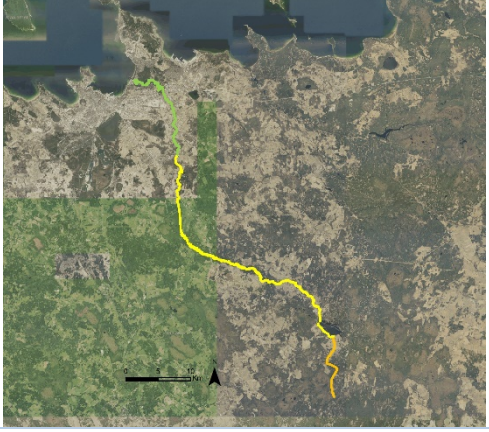
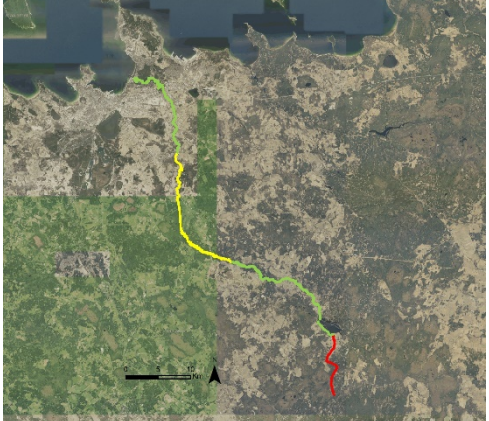
Ökosüsteemiteenuste pakkumise legend

-  0 – Ei paku üldse
-  1 – Pakub ebaolulises koguses
-  2 – Pakub mõõdukalt
-  3 – Pakub olulises koguses
-  4 – Pakub väga olulises koguses

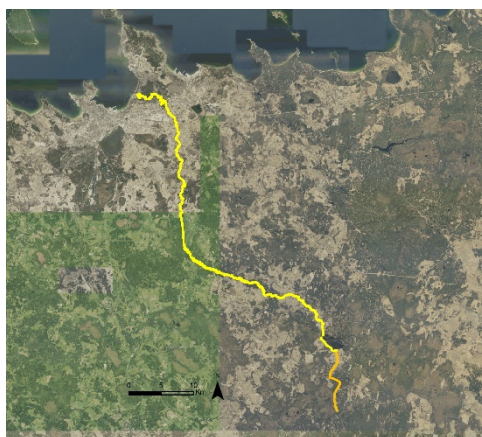
Tabel 1. Pirita jõe ökosüsteemiteenuste pakkumise kaardid.

	Ökosüsteemiteenus	Kaardistus
Varustavad teenused	Kalavaru (töönduslik kalapüük)	
	Pinnaveevaru joogiks	

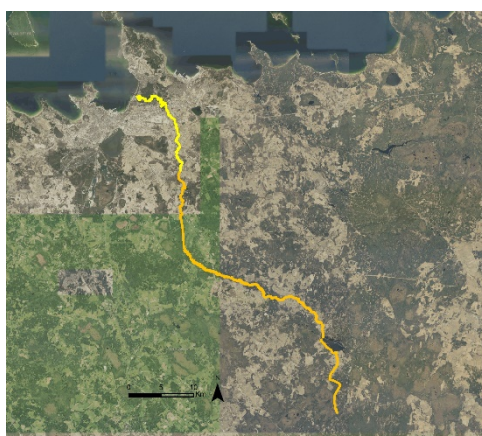
Reguleerivad ja säilitavad teenused	Vesi kala- ja vähikasvatuses (vesiviljeluses)	
	Tööstus- ja põllumajandusvesi	
	Elupaikade säilitamine	
	Kaitsealused ja võtmeliigid ning nende säilitamine	

Kultuurilised teenused	Vee looduslikkuse tagatus (looduslik veekvaliteet ja heitvee lahjendus, isepuhastusvõime)	
	Hüdrodünaamika säilitamine ja kaitse üleujutuste eest	
	Puhkamiseks sobivad keskkonnatingimused	
	Harrastuslikuks kala- ja vähipüügiks ning jahinduseks sobivad keskkonnatingimused	

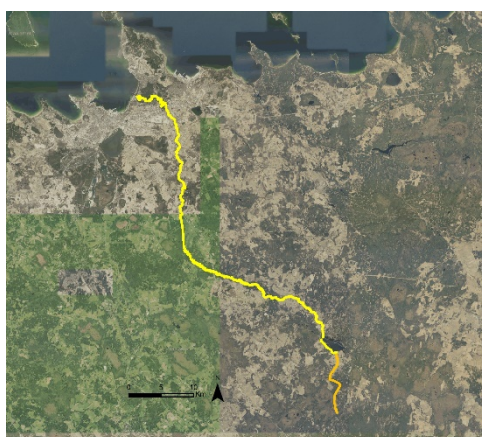
Võimalused teadusuuringuteks



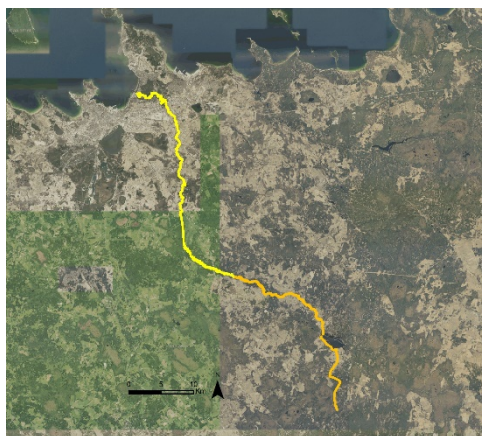
Õppetegevuse võimalused



Inspiratsiooniallikas
loometegevuseks

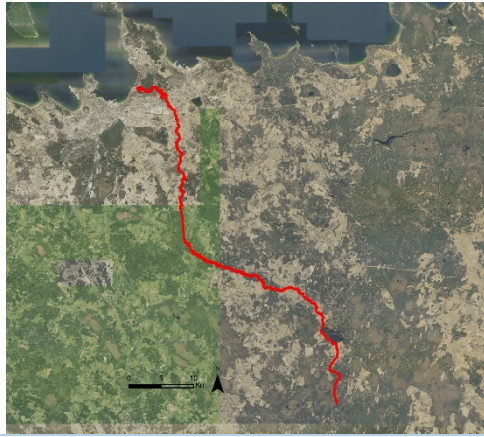


Looduslikud sümbolid (pühapaigad,
rahvuslikud sümbolid)

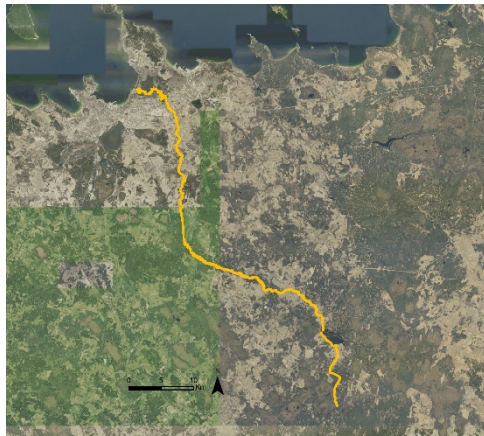


Abiootilised teenused

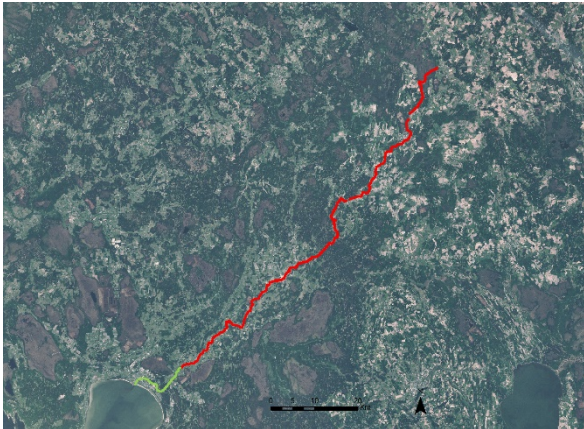
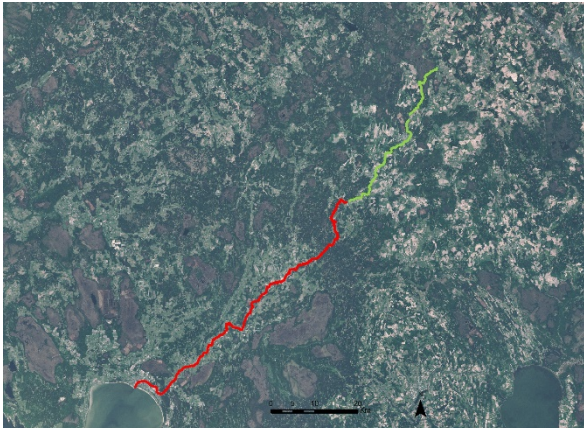
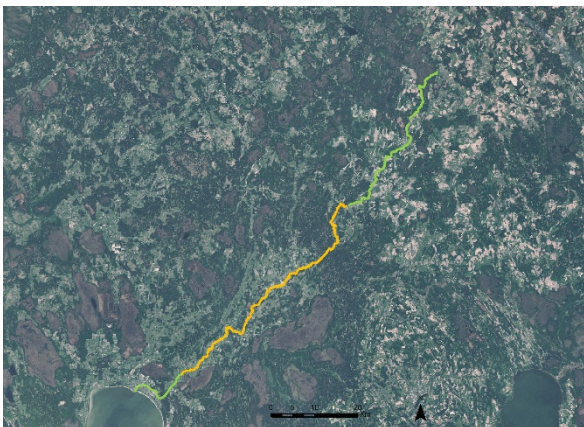
Hüdroenergia

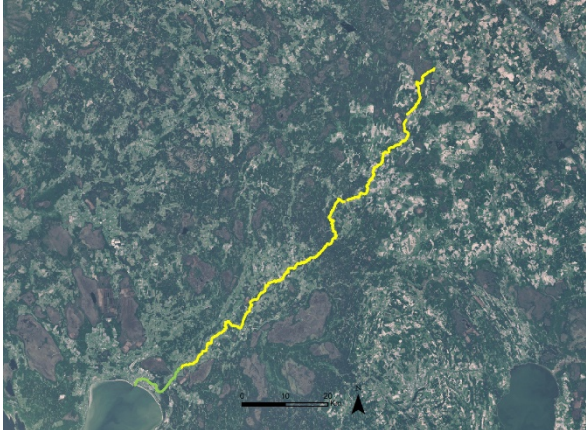
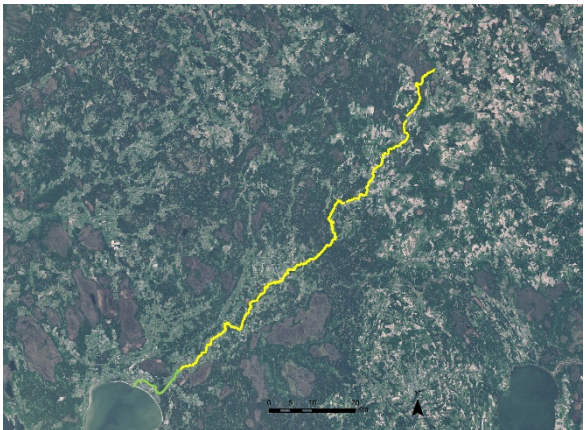
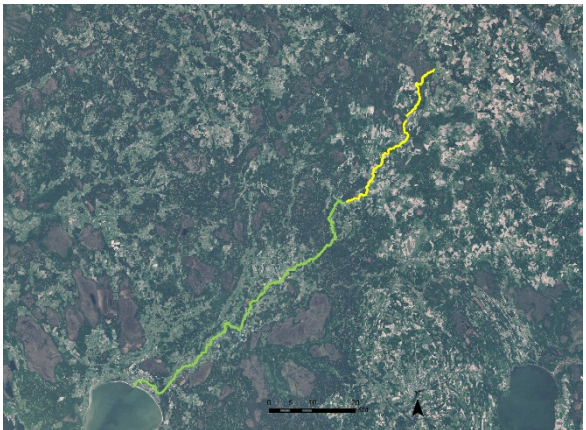
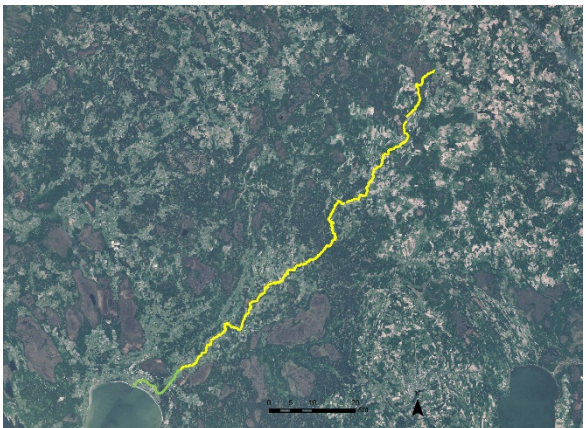


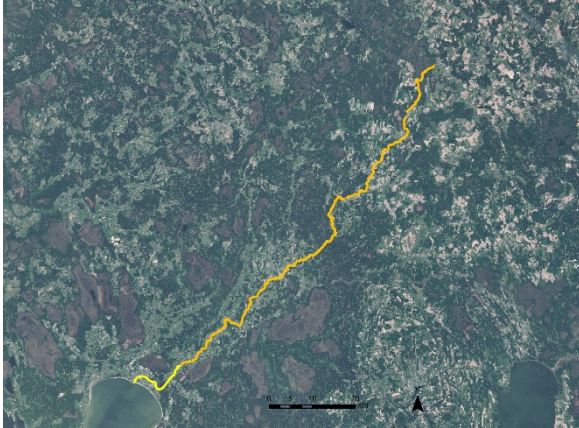
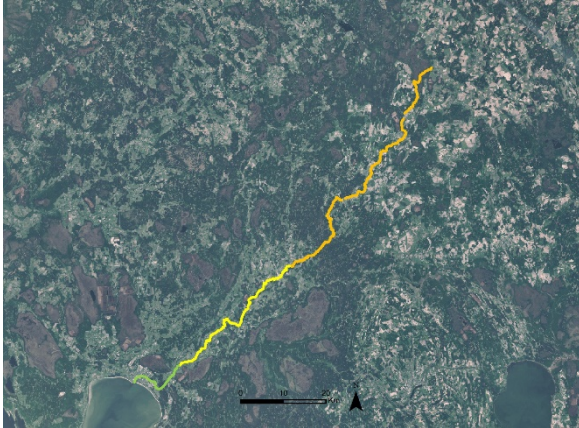
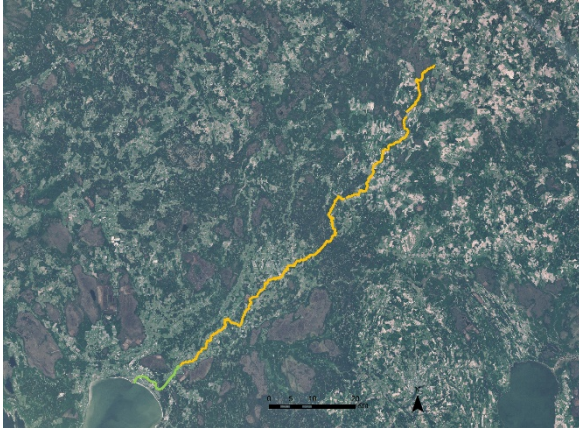
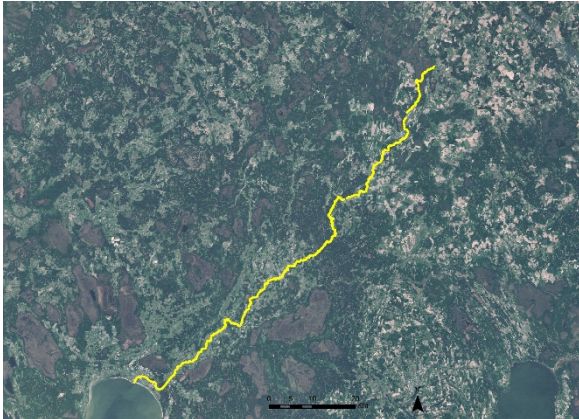
Transport (laevatamine ja jääteed)

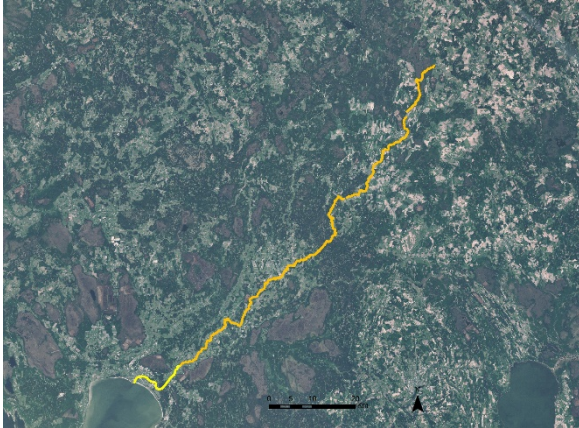
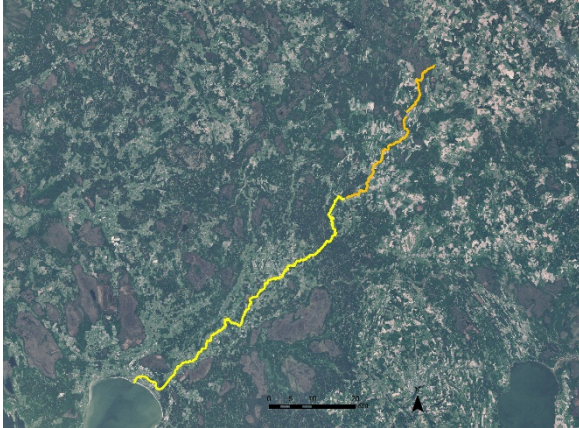
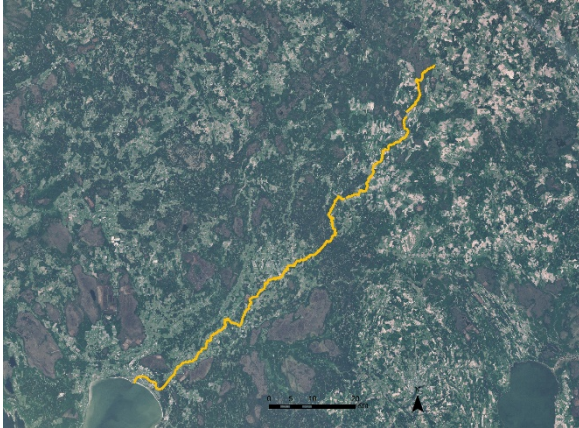
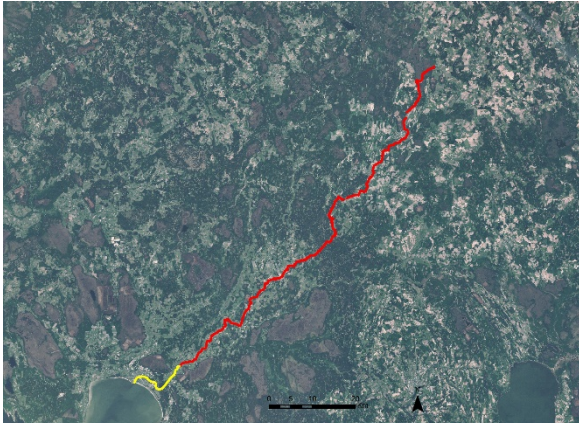


Tabel 2. Pärnu jõe ökosüsteemiteenuste pakkumise kaardid.

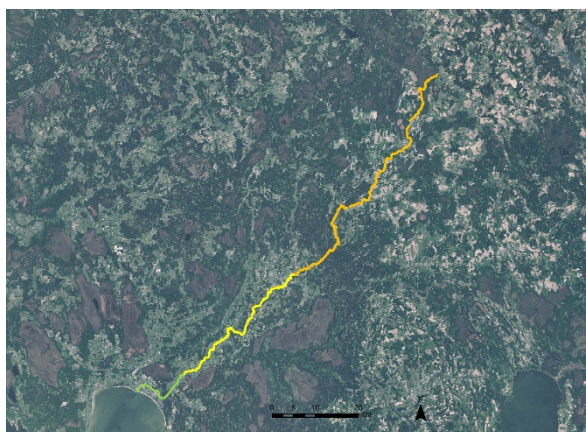
	Ökosüsteemiteenus	Kaardistus
Varustavad teenused	Kalavaru (töenduslik kalapüük)	
	Pinnaveevaru joogiks	
	Vesi kala- ja vähikasvatuses (vesiviljeluses)	

	<p>Tööstus- ja põllumajandusvesi</p>	
	<p>Elupaikade säilitamine</p>	
<p>Reguleerivad ja säilitavad teenused</p>	<p>Kaitsealused ja võtmeliigid ning nende säilitamine</p>	
	<p>Vee looduslikkuse tagatus (looduslik veekvaliteet ja heitvee lahjendus, isepuhastusvõime)</p>	

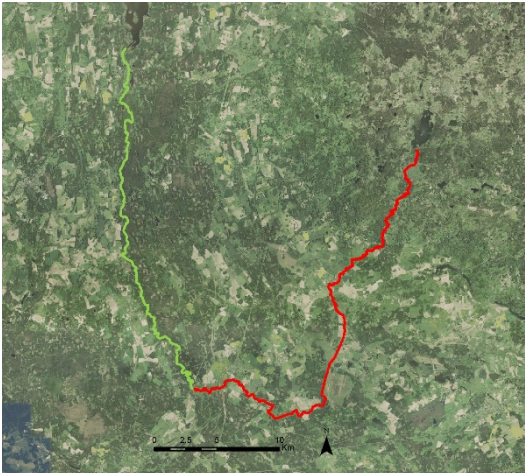
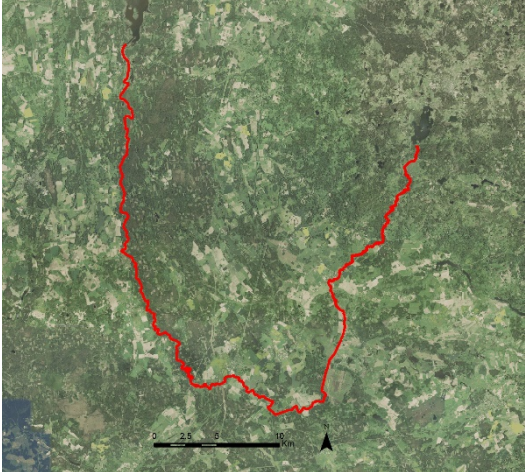

	<p>Hüdrodünaamika säilitamine ja kaitse üleujutuste eest</p>	
<p>Kultuurilised teenused</p>	<p>Puhkamiseks sobivad keskkonnatingimused</p>	
	<p>Harrastuslikuks kala- ja vähipüügiks ning jahinduseks sobivad keskkonnatingimused</p>	
	<p>Võimalused teadusuuringuteks</p>	


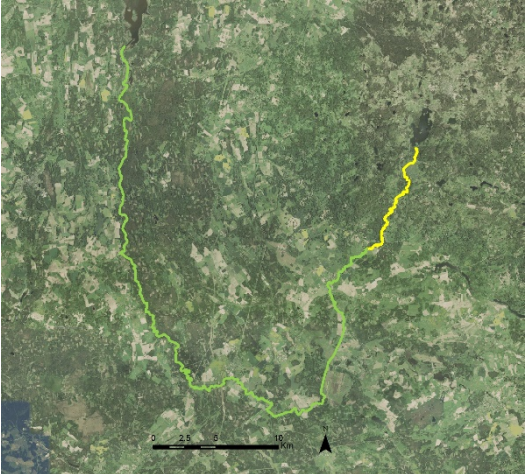
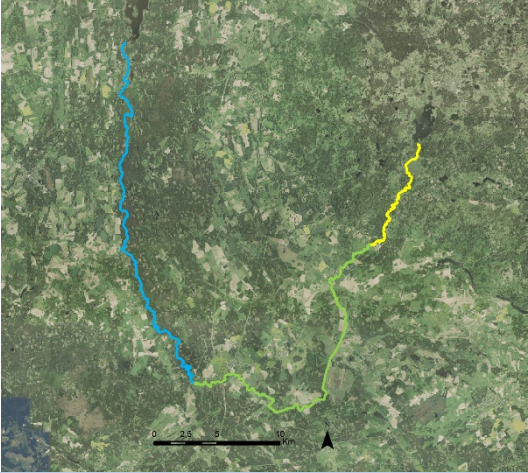
	<p>Õppetegevuse võimalused</p>	
	<p>Inspiratsiooniallikas loometegevuseks</p>	
	<p>Looduslikud sümbolid (pühapaigad, rahvuslikud sümbolid)</p>	
<p>Abiootilised teenused</p>	<p>Hüdroenergia</p>	


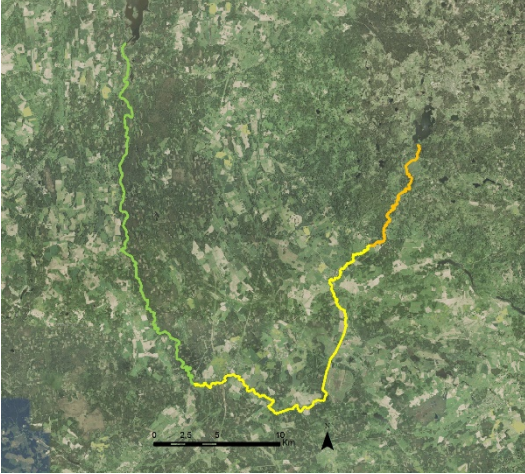
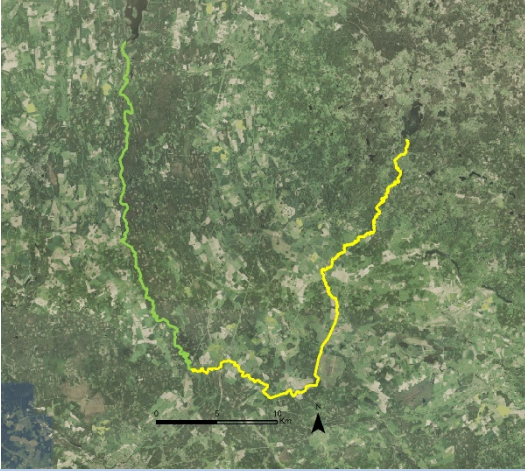
Transport (laevatamine ja
jääteed)



Tabel 3. Väike-Emajõe ökosüsteemiteenuste pakkumise kaardid.

	Ökosüsteemiteenus	Kaardistus
Varustavad teenused	Kalavaru (töenduslik kalapüük)	
	Pinnaveevaru joogiks	
	Vesi kala- ja vähikasvatuses (vesiviljeluses)	

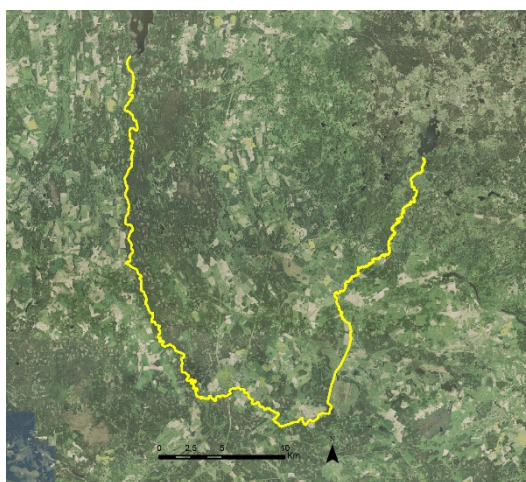
	<p>Tööstus- ja põllumajandusvesi</p>	
<p>Reguleerivad ja säilitavad teenused</p>	<p>Elupaikade säilitamine</p>	
	<p>Kaitsealused ja võtmeliigid ning nende säilitamine</p>	

Kultuurilised teenused	<p>Vee looduslikkuse tagatus (looduslik veekvaliteet ja heitvee lahjendus, isepuhastusvõime)</p>	
	<p>Hüdrodünaamika säilitamine ja kaitse üleujutuste eest</p>	
	<p>Puhkamiseks sobivad keskkonnatingimused</p>	

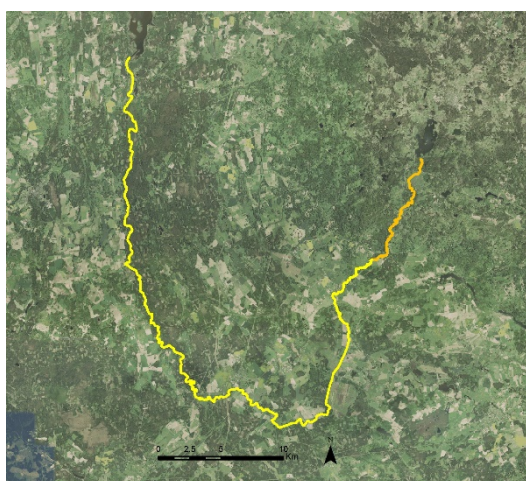
Harrastuslikuks kala- ja vähipüügiks ning jahinduseks sobivad keskkonnatingimused

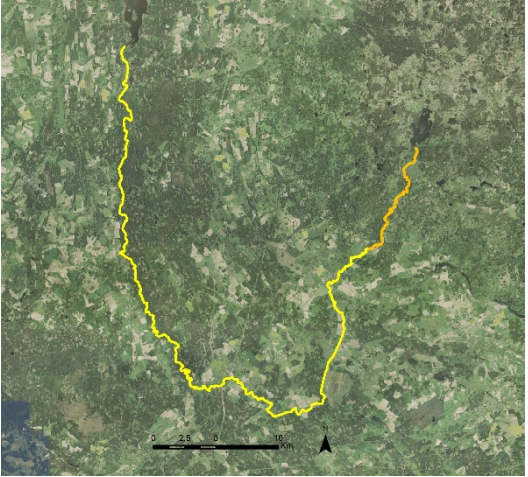
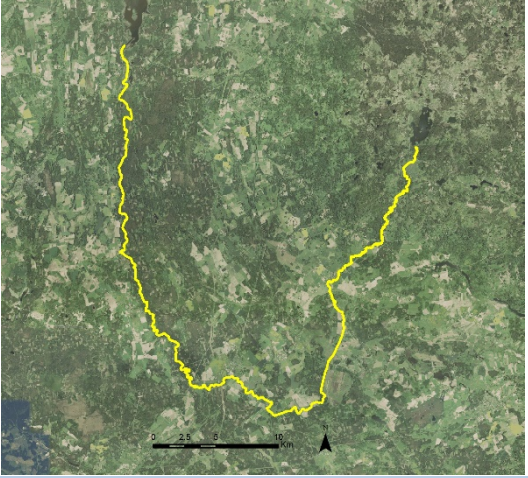
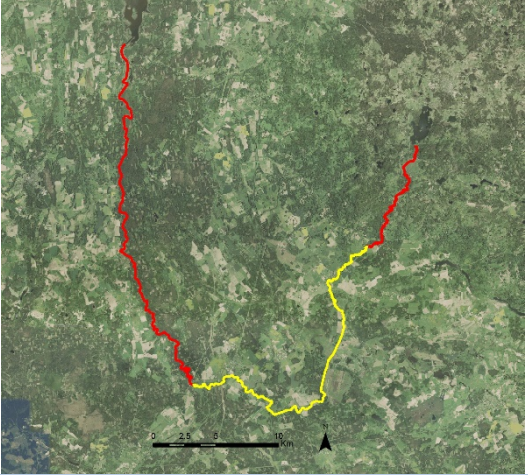


Võimalused teadusuuringuteks



Õppetegevuse võimalused



	<p>Inspiratsiooniallikas loometegevuseks</p>	
	<p>Looduslikud sümbolid (pühapaigad, rahvuslikud sümbolid)</p>	
<p>Abiootilised teenused</p>	<p>Hüdroenergia</p>	

Transport (laevatamine ja
jääteed)

