

SISSEJUHATUS

Võimalusel kasuta puidust uste ja ukseraamide puhul alati kruvisid.

Teip sobib rohkem muude materjalide, nagu metall, alumiinium, plast).

Põhimõtteliselt ei tohiks Finger Alert sõrmkaitseribasid paigaldada välisuste välisele poolele. Ilmastikuelemendid, nagu miinusraadid, võivad kahjustada kaitseribasid ning põhjustada pragusid.

Kui uks avaneb suurema nurga all, kui juhendis näidatud, siis ei vastuta Rubex OÜ ukse avanemisest tekkinud kahjustuste ees. Sellisel puhul tuleks ukse avanemisnurka piirata uksepiirajate abiga.

Plokkused, riba paigaldatakse ainult lükkamispoolele: maksimaalne avanemisnurk 180 kraadi

Plokkused, riba paigaldatakse (ka tõmbamispoolele: maksimaalne avanemisnurk 175 kraadi

Manteluksed: maksimaalne avanemisnurk 170 kraadi

Erijuhud: maksimaalne vahe ukse ja ukseraami vahel 20 cm

Maksimaalne ukse paksus: 7 mm

PAIGALDAMISEKS VAJALIKUD

VAHENDID:

- Trell
- Pehme pliats
- Mõõdulint

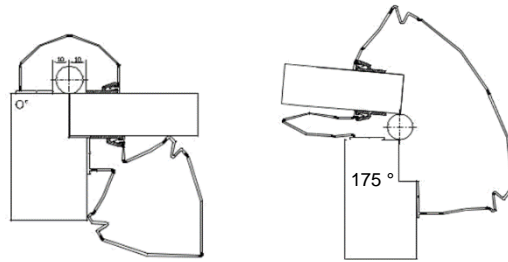
PAKENDI SISU:

- 2 klikk-riba teibiga ja kruviaukudega
- 1 kitsas riba tõmbamispoolele (hinge poolele)
- 1 lai riba lükkamispoolele

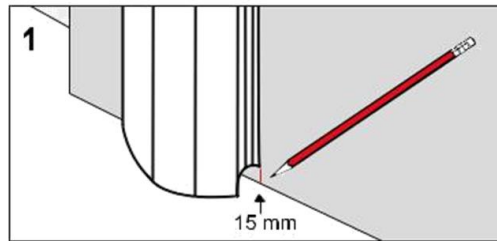
Ei sisalda kruvisid. Sobivad kruvid 3,5x13 mm

PLOKKUKSED

MAKSIMAALNE AVANEMISNURK 175°

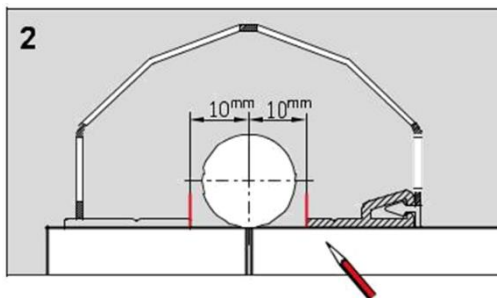


Joonista pliitsi abil horisontaalne joon 15 mm kaugusele ukse alumisest ja ülemisest servast ning samale tasandile ukseraamile mõlemale poolele ust (joonis 1)

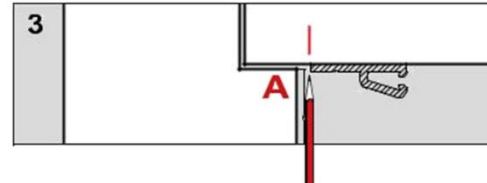


Tõmbamispoolel:

Joonista vertikaalne joon 10 mm kaugusele mõlemale poole hinge keskteljest. (joonis 2)

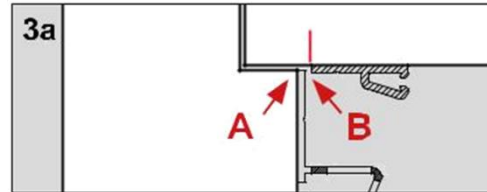


LAI RIBA UKSE LÜKKAMISPOOLELE



Sulge uks ja joonista uksele vertikaalne joon mööda ukse raami serva. (joonis 3)

Eemalda sõrmekaitseribal kileriba teibilt ning alusta riba paigaldust ukseraamile alumisest servast 15 mm kauguselt piki serva. Jälgi, et riba kinnitub täpselt raami servale. Suru kõvasti. (vt joonis 3a, pos A)

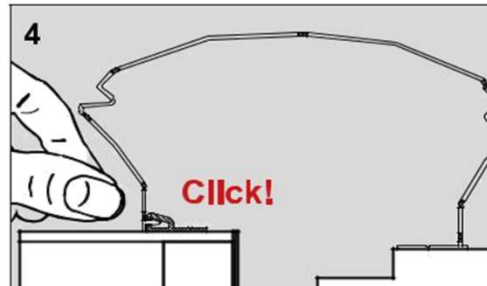


Tähelepanu! Uks ei tohi olla kontaktis riba servaga.

Klikk-riba

Eemalda klikk-riba teibi kaitsekile ning alustades alt kinnita riba piki ettejoonistatud joont uksele alumisest servast 15 mm kaugusele. Jälgi, et riba jookseb täpselt piki joont. Suru kõvasti. Jälgi, et ribad ei puutuks teineteisega kokku. (vt joonis 3a, pos B)

Ava uks ja kinnita sõrmekaitseriba klikkribale alustades ülvalt. (joonis 4)



KITSAM RIBA HINGE POOL (TÕMBAMISPOOLEL)

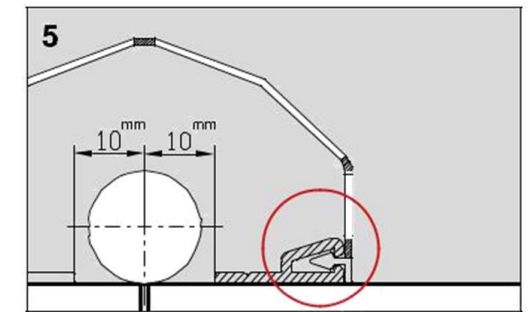
Sulge uks. Eemalda sõrmekaitseribal kileriba teibilt ning alusta riba paigaldust ukseraamile alumisest servast 15 mm kauguselt piki ettejoonistatud joont (joonis 2).

Jälgi, et riba jookseb täpselt piki joont.

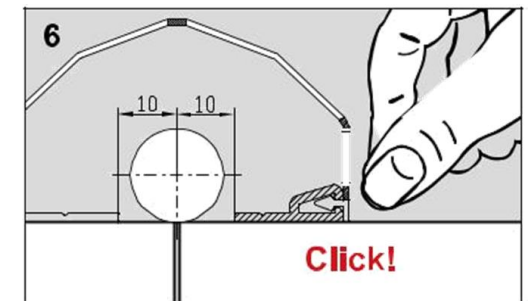
Klikk-riba

Sulge uks. Eemalda klikk-riba teibi kaitsekile ning alustades alt kinnita riba piki ettejoonistatud joont uksele alumisest servast 15 mm kaugusele. Jälgi, et riba jookseb täpselt piki joont. Suru kõvasti.

KLIKKRIBA AVATUD SERV PEAB OLEMA ALATI SUUNAGA HINGEST EEMALE. (joonis 5)



Lõpuks kliki sõrmekaitse riba klikk-riba külge alustades ülvalt. (joonis 6)



TEIBI KASUTAMINE

Uks ja ukseraam peavad olema rasvavabad ja kuivad. Parima kinnituse saavutamiseks soovitate kontaktpindu kergelt liivapaberiga karestada, veendudes, et kontaktpinnale ei jää tolm.

Tugeva kinnituse tagamiseks, suru peale paigaldamist tugevalt liimiribasisid 2 minuti jooksul. Seejärel sulge uks ning ära ava ust 15 minuti vältel.

SÕRMEKAITSERIBADE KASUTAMINE

Sõrmekaitseribad ei talu jõulist käitlemist, kui nad on ajutiselt eemaldatud, näiteks hoolduseks.

Turvalisuse tagamiseks ära lõika ribad lühemaks kui 180 cm.

Hooldus

Eemalda sõrmekaitseribad klikkribast ülevalt alustades, kergelt kruvikeerajaga kangutades. Kui ots on lahti saadud, tuleb kogu riba lahti kerge vaevaga.

Puhasta käesooja veega.

Hoiatus

Teibiribad on tugevad ja mõeldud püsivaks kinnitamiseks, seetõttu võib nende eemaldamine kahjustada aluspinda

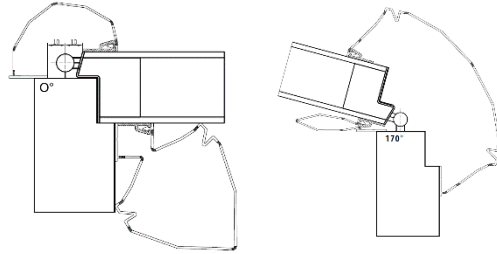
Lahtiütlus

Rubex OÜ ei vastuta tekkida võivate otseste ja kaudsete kahjude eest, mis tekivad paigaldusjuhiste mittejärgimise, toote ebasahipärase kasutamise või toodete muutmise tagajärjel.



Lapsi ei tohiks kunagi jätta järelevalveta!

MANTELUKSED

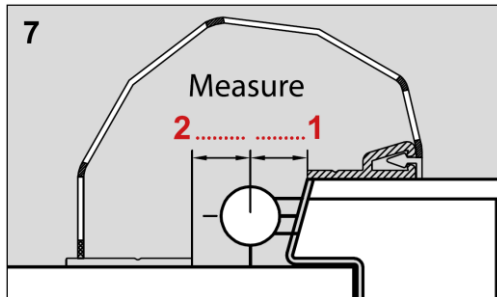


MAKSIMAALNE AVANEMISNURK 170°

Joonista pliatsi abil horisontaalne joon 15 mm kaugusele ukse alumisest ja ülemisest servast ning samale tasandile ukseraamile mõlemale poole ust.

Tõmbamispoolel: mõõda hinge telje ja ukse serva vahelise ava laius (joonis 7, pos 1)

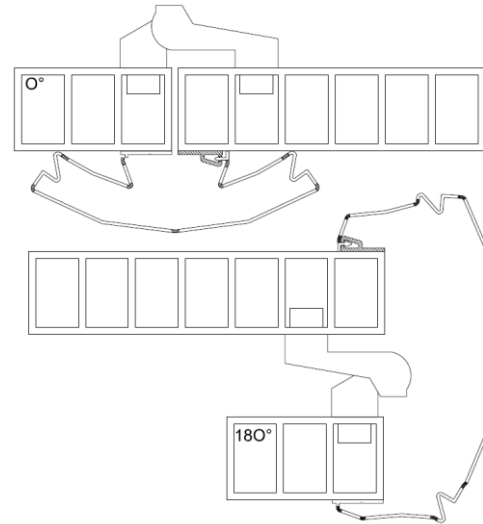
Kasutades sama mõõtu teisel pool hinge ja joonista ukseraamile vertikaalne joon (joonis 7, pos 2)



Jätka paigaldamist PLOKKUKSED seksioonis kirjeldatud juhiste järgi. (joonised 3-6)

SILEDAD UKSED (metall, alumiinium, plast)

MAKSIMAALNE AVANEMISNURK 180° (paigaldatakse ainult lai riba)



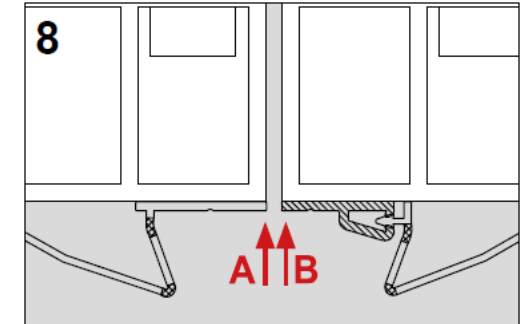
Soovitate metall-, alumiinium- ja PVC puhul kasutada paigaldamisel teibiriba. Teatud juhtudel ei ole kitsast riba võimalik hingede eripära tõttu paigaldada.

Soovitate tugevalt mitte löigata riba selliselt, et hinged jääksid ribast välja!

Märgi ukse ja ukseraami ülemisest ja alumisest ääres 15 mm kaugusele horisontaalne joon (vt joonis 1 pöördel)

Eemalda sõrmekaitseribal kileriba teibilt ning alusta riba paigaldust ukseraamile alumisest servast 15 mm kauguselt piki serva. Jälgi, et riba kinnitub täpselt raami servale. Suru kõvasti. (joonis 8, pos A)

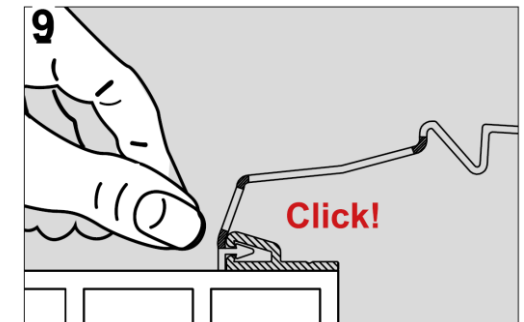
Tähelepanu! Uks ei tohi olla kontaktis riba servaga.



Eemalda klikk-ribal kileriba teibilt ning alusta riba paigaldust ukse alumisest servast 15 mm kauguselt piki ukseraami. Jälgi, et riba kinnitub täpselt ukse servale. Suru kõvasti. (joonis 8, pos B)

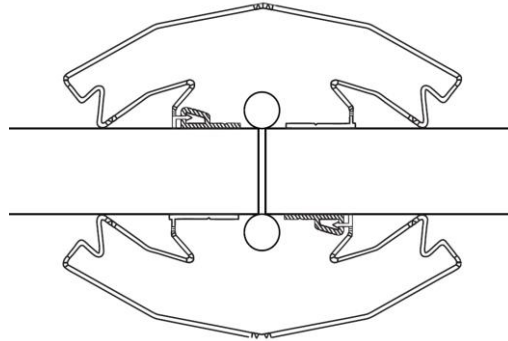
Tähelepanu! Ukseraam ei tohi olla kontaktis klikk-riba servaga.

Lõpuks kliki sõrmekaitse riba klikk-riba külge alustades ülevalt. (joonis 9)

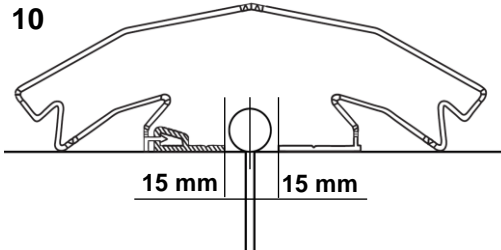


PENDELHINGEDEGA UKSED

KASUTATAKSE KAHTE LAIA RIBA JA KAHTE KLIKK-RIBA



Märgi ukse ja ukseraami ülemisest ja alumisest ääres 15 mm kaugusele horisontaalne joon (vt joonis 1)



Märgi vertikaalne joon 15 mm kaugusele hinge keskteljest uksele ja ukseraamile. (joonis 10)

Eemalda sõrmekaitseribal kileriba teibilt ning alusta riba paigaldust ukseraamile alumisest servast 15 mm kauguselt piki joont. Jälgi, et riba kinnitub täpselt joonele. Suru kõvasti.

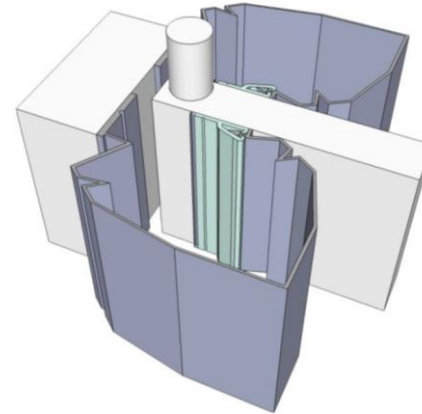
Eemalda klikk-riba teibi kaitsekile ning alustades alt kinnita riba piki ettejoonistatud joont uksele alumisest servast 15 mm kaugusele. Jälgi, et riba jookseb täpselt piki joont. Suru kõvasti.

Lõpuks kliki sõrmekaitse riba klikk-riba külge alustades ülevalt.

Korda sama teiselpool ust.

PÖÖRDTELJEGA PENTELUKSED

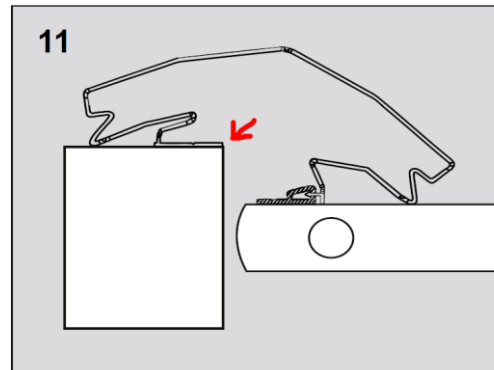
KASUTATAKSE KAHTE LAIA RIBA JA KAHTE KLIKK-RIBA



Ukseraamil peab olema vähemalt 7 cm ruumi. Hing peab asuma ukseraamist maksimaalselt 7 cm kaugusel.

Märgi ukse ja ukseraami ülemisest ja alumisest ääres 15 mm kaugusele horisontaalne joon (vt joonis 1)

Eemalda sõrmekaitseribal kileriba teibilt ning alusta riba paigaldust ukseraamile alumisest servast 15 mm kauguselt piki serva. Jälgi, et riba kinnitub täpselt raami servale. Suru kõvasti. (joonis 11)



Joonista uksele vertikaalne joon piki hinge telge. Eemalda klikk-riba teibi kaitsekile ning alustades alt kinnita riba piki ettejoonistatud joont uksele alumisest servast 15 mm kaugusele. Jälgi, et riba jookseb klikk-poollega täpselt piki joont. Suru kõvasti.

Lõpuks kliki sõrmekaitse riba klikk-riba külge alustades ülevalt.

Korda sama teiselpool ust.