

# Sõrmekaitse komplekt uksele Finger Alert EXTREME | Paigaldus- ja hooldusjuhised

## SISSEJUHATUS

Võimalusel kasuta puidust uste ja ukseraamide puhul alati kruvisid.

Teip sobib rohkem muude materjalide, nagu metall, alumiinium, plast).

Põhimõtteliselt ei tohiks Finger Alert sõrmekaitseribasid paigaldada välisuste välisele poolele. Ilmastikuelemendid, nagu miinuskraadid, võivad kahjustada kaitseribasid ning põhjustada pragusid.

## PAIGALDAMISEKS VAJALIKUD VAHENDID:

- Trell
- Pehme pliiaats
- Mõõdulint

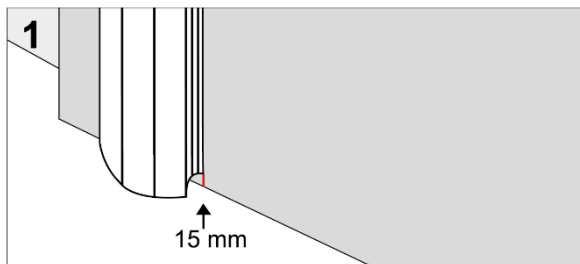
## PAKENDI SISU:

- 2 klikk-riba teibiga ja kruviaukudega
- 1 Extreme riba ukse lükkamispoolele

Ei sisalda kruvisid. Sobivad kruvid 3,5x13 mm

## FINER ALERT EXTREME SÕRMEKAITSERIBA

Joonista pliiaatsi abil horisontaalne joon 15 mm kaugusele ukse alumisest ja ülemisest servast ning samale tasandile ukseraamide mõlemale poole ust (joonis 1)

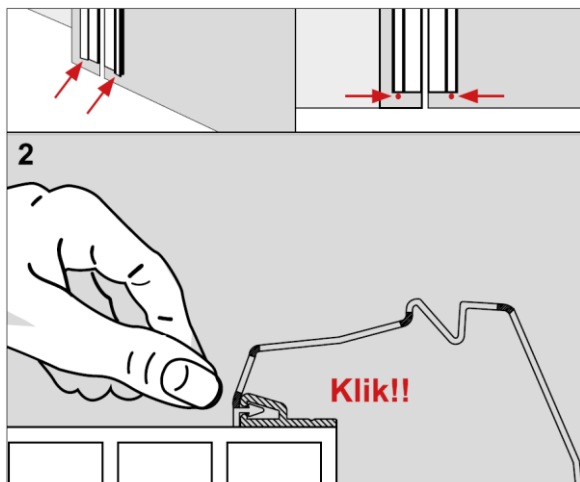


### UKSELE:

Eemalda klikk-ribal kileriba teibilt ning alusta riba paigaldust uksele alumisest servast 15 mm kauguselt piki ukse serva. Jälgi, et riba kinnitub täpselt ukse servale. Suru kõvasti. (joonis 3B)

Lisa kruvi klikk-riba alla (punane täpp). See takistab riba allavajumist.

Lõpuks kliki sõrmekaitse riba klikk-riba külge alustades ülevalt. (joonis 2)



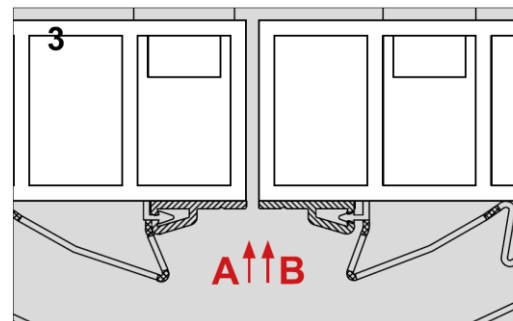
## UKSERAAMILE:

Eemalda klikk-ribal kileriba teibilt ning alusta riba paigaldust ukseraamide alumisest servast 15 mm kauguselt piki raami serva. Jälgi, et riba kinnitub täpselt ukseraami servale. Suru kõvasti. (joonis 3A)

Lisa kruvi klikk-riba alla (punane täpp). See takistab riba allavajumist.

Lõpuks kliki sõrmekaitse riba klikk-riba külge alustades ülevalt. (joonis 2)

Tähelepanu! Uks ei tohi olla kontaktis riba servaga.



## TEIBI KASUTAMINE

Uks ja ukseraam peavad olema rasvavabad ja kuivad. Parima kinnituse saavutamiseks soovitage kontaktpindu kergelt liivapaberiga karestada, veendudes, et kontaktpinnale ei jää tolmu.

Tugeva kinnituse tagamiseks, suru peale paigaldamist tugevalt liimiribasid 2 minuti jooksul. Seejärel sulge uks ning ära ava ust 15 minuti vältel.

## SÕRMEKAITSERIBADE KASUTAMINE

Sõrmekaitseribad ei talu jõulist käitlemist, kui nad on ajutiselt eemaldatud, näiteks hoolduseks.

Turvalisuse tagamiseks ära löika ribasid lühemaks kui 180 cm.

### Hooldus

Eemalda sõrmekaitseribad klikkribast ülevalt alustades, kergelt kruvikeerajaga kangutades. Kui ots on lahti saadud, tuleb kogu riba lahti kerge vaevaga.

Puhasta käesooja veega.

### Hoiatus

Teibiribad on tugevad ja mõeldud püsivaks kinnitamiseks, seetõttu võib nende eemaldamine kahjustada aluspinda

### Lahtiütlus

Rubex OÜ ei vastuta tekkida võivate otseste ja kaudsete kahjude eest, mis tekivad paigaldusjuhiste mittejärgimise, toote ebasohhipärase kasutamise või toodete muutmise tagajärjel.



Lapsi ei tohiks kunagi jätta järelevalveta!

RUBEX

Rubex OÜ  
Kadaka tee 46, 12915 Tallinn

info@rubex.ee  
+372 555 866 89  
www.rubex.ee