



ecoviesti

2023

**Pakkausjätteiden
keräys alkaa
Inarissa ja
Kittilässä**

s. 2-3



Sallaan rakennetaan
uusi ecoASEMA

s. 4-5

**ecoASEMAT
palvelevat syksyllä
kolmena lauantaina**

**16.9., 23.9. ja 30.9.2023
klo 10-14**

**Jätekuljetusalan
arjen sankarit**

s. 10-11



Pakkausjätteiden kiinteistökohtainen keräys alkaa Inarissa ja Kittilässä

Lapeco aloittaa lokakuussa Inarissa ja Kittilässä pakkausjätteiden keräämisen suoraan kiinteistöiltä. Tämä tarkoittaa, että keräysalueiden vähintään viiden asuinhuoneiston kiinteistöiltä aloitetaan keräämään polttokelpoisen jätteen (sekajätteen) lisäksi lasi-, kartonki-, metalli- ja muovipakkauksia.

Pakkausjätteiden kiinteistökohtaisen keräyksen alueet on merkitty Infogis -kartta-alustalle. Kartta löytyy osoitteesta infogis.fi/lapeco

Palvelusta voi tarkistaa, sijoittuuko oma asuin-kiinteistö alueelle, sillä keräykseen saa liittyä myös kiinteistöt, joita velvoite ei koske.

Esimerkiksi omakotitalot voivat halutesaan laittaa yhteisastian vaikkapa muovipakkauksille.

Jäteastioiden tyhjennyksistä peritään tyhjennysmaksu. Hinnat löytyvät Lapecon verkkosivuilta osoitteesta lapeco.fi/hinnat

Pakkausjätteiden keräys laajenee 2024 Kemijärvelle ja Sodankylään

Lokakuussa 2024 erilliskeräysvelvoitteet laajenevat Kemijärvelle ja Sodankylään.

Keräysalueiden ulkopuolella, kuten erilliskeräysvelvoitteen ulkopuolelle jäävissä kunnissa Enontekiöllä, Muoniossa, Pelkosenniellä, Sallassa ja Savukoskella pakkausjätteet voi kierrättää ekopisteiden kautta. Myös yksityiset jätehuolto-yritykset voivat tarjota asukkaille tai kunnan hallinto- ja palvelutoiminnoille pakkausjätteen kuljetuspalvelua.

Muuttunut jätelainsäädäntö velvoittaa kuntia, jätteen haltijoita ja tuottajayhteisöjä järjestämään erilliskeräystä kierrätettäville jätteille entistä laajemmin. Lainsäädännön tavoitteena on nostaa jätteiden kierrätysastetta.

Lapecon jätehuoltomääräykset päivitettiin 1.7.2022 alkaen. Määräyksissä asetetaan velvoitteita kierrätettävien jätteen kiinteistökohtaisesta erilliskeräyksestä Inarissa, Kemijärvellä, Kittilässä ja Sodankylässä. Määräysten keskeisimmät asiat on koottu määräyslyhennelmään, joka löytyy verkosta osoitteesta

lapeco.fi/jateneuvonta

KARTONKI-PAKKAUKSET

Litistä ja pakkaa sisäkkäin

- kartonki-, pahvi- ja paperipakkaukset
- maito- ja mehutölkit
- muro- ja keksipaketit
- sokeri- ja jauhopussit
- paperikassit ja pahvilaatikot
- käärepaperit
- munakennot
- paperirullien hylsy

LASI-PAKKAUKSET

Poista korkit ja kannet

- lasipullot
- lasipurkit

MUOVI-PAKKAUKSET

Irroita muovikorkit ja -kannet

- elintarvikkeiden muovipakkaukset
- pesuainepullot ja -kanisterit
- muovikassit ja -kääreet
- pakkausten styroksi
- pakkausten solumuovi

METALLI-PAKKAUKSET

Palauta tyhjinä ja kuivina

- alumiinivuoat ja -foliot
- metallitölkit
- metalliset kannet ja korkit
- tyhjä maalipurkit
- tyhjä aerosolipullot
- kattilat
- paistinpannut
- metalliset työkalut



Sallaan rakennetaan uusi ecoASEMA

Uusi ecoASEMA palvelee etäohjatusti

Sallasta 3,2 kilometriä Sallatunturiin päin on valmisteilla uusi ja nykyaikainen ecoASEMA. Aikataulun mukaan aseman avajaisia vietetään vielä tämän vuoden puolella.

Uusi ecoASEMA on Lapecon ensimmäinen itsepalveluperiaatteella toimiva asema. Rakennuttajakonsulttina toimii kunnallinen jätehuolto-yhtiö Vestia Oy, jolla on useita vastaavia asemia käytössään Pohjois-Pohjanmaalla. Pääurakoitsijana toimii Maanrakennus & Kuljetus Toivola Oy.

Sallaan rakenteilla olevan aseman investointikustannukset ovat automatisoinnin vuoksi korkeammat kuin perinteisen aseman. Säästöä syntyy kuitenkin jatkossa, kun käyttö- ja ylläpitokulut pienenevät.

ecoASEMAN palveluajat ovat aiempaa laajemmat tulevan etäohjauksen ansiosta. Asiakkaat asioivat alueella kirjaten itse tuomansa jätteet aseman palveluautomaattiin. Asiointiapua ja neuvoja lajitteluun on aina saatavilla ottamalla yhteyttä etävalvomoon.

Asemalla vastaanotettavien jätekuormien koko pysyy ennallaan. Asemalle voi tuoda noin henkilöauton peräkärrykuormallisen jätteitä. Suuremmat kuormat toimitetaan suoraan isoille ecoASEMILLE. Sallaa lähimpänä on Kemijärven ecoASEMA.

Osa asemalle tuotavista jätelajeista on maksuttomia osa maksullisia. Itsepalveluautomaatti siirtää vastaanotetun kuorman tiedot Lapecon rekisteriin, jossa seurataan maksullisten jätteiden ilmaisrajan täyttymistä. Tämän jälkeen muodostuva lasku lähetetään asiakkaalle.

3.

Pura kuormasi jätelaji-kohtaisille lavoille noudattaen lajitteluohjeistuksia. Lajitteluohjeita voi kysyä infopuhelimen kautta etävalvomosta.

4.

Asemalla on sähkökäyttöiset puristimet polttokelpoiselle jätteelle, muoville ja kartongille. Käytä puristimia ohjeiden mukaan.

5.

Vaaralliset jätteet tulee viedä rakennukseen sisälle ja lajitella niille merkityille paikoille. Rakennuksen oven pielestä löydät aseman toisen infopuhelimen, jolla voit olla yhteydessä etävalvomoon.

6.

Voit poistua asemalta ulosvievää kaistaa pitkin. Puomi nousee automaattisesti, kun olet ajanut riittävän lähelle.

2.

Aseman puomi nousee, kun kuorma on kirjattu automaattilla. Aja sisään vastaanotto-alueelle ja noudata opasteita.

1.

Kirjaa tuomasi jätteet palveluautomaattiin. Myös maksuttomat jätteet kuten sähkölaitteet ja metallit tulee kirjata. Automaatin yhteydessä on infopuhelin, jolla voi ottaa tarvittaessa yhteyttä etävalvomoon.

Aseman rakentamista voi seurata verkossa osoitteessa lapeco.fi/yhteystiedot/eco-asetat/sallan-uusi-ecoasema



Kuvat: Kiertokaari Oy, Harri Tarvainen

Kotitalouksien poistotekstiilit ecoASEMILLE

Uuden jätelajin, poistotekstiilien kerääminen on aloitettu vuoden 2023 alusta. Kotitaloudet saavat tuoda oikein lajitellut poistotekstiilinsä maksutta **ecoASEMILLE** sekä vuosittain kiertävälle **ecoKIERROKSELLE**.

Alueella kerätyt poistotekstiilit toimitetaan esikäsittelyyn Ouluun Kiertokaari Oy:n kierrätys-

keskukseen. Esikäsittelyn jälkeen materiaali-hyötykäyttöön soveltuvat tekstiilit matkavat Oulusta Paimioon, jossa on toistaiseksi Suomen ainoa poistotekstiilien jalostuslaitos. Siellä tekstiileistä valmistuu kuituraaka-aineita uudelleen käyttöä varten. Kuiduista voidaan valmistaa esimerkiksi pyyhkeitä tai pöytäliinoja.

Suomessa syntyy 85,77 miljoonaa kiloa tekstiilijätettä vuodessa. Se on jokaista suomalaista kohden noin 11,3 kiloa tekstiilijätettä.

Lapecon alueella käynnistyessä keräyksessä on vastaanotettu poistotekstiilejä ensimmäisen puolen vuoden aikana 5040 kg. Se on jokaista toimialueen asukasta kohden noin 134 grammaa poistotekstiilejä.

POISTOTEKSTIILIT

Pakkaa tiiviisti suljettuihin muovipusseihin tai jättsäkkiin käyttökelvottomat, puhtaat ja kuivat vaatteet sekä kodintekstiilit, kuten

- takit, housut, hameet ja paidat
- lakanat, pyyhkeet, verhot ja pöytäliinat.

Omaan pussiin eroteltuna

- ompelujäämät, tilkut ja langat.



Tavataan kirjastolla!

Toteutamme yhdessä Lapin kirjastojen kanssa Kierrätysvalmennuksen kirjastokiertueen lokakuussa 2023. Merkitse päivä kalenteriisi!

Kirjastokiertueemme tavoitteena on tarjota helposti lähestyttävää tietoa jätteen lajittelusta ja paikallisista jätehuoltopalveluista. Nouda pisteeltämme tarra-arkki kodin lajittelupisteen tuunaamiseen, uusia lajitteluohjeita sekä kysy niin monta kysymystä kuin haluat jätteen lajittelusta. Tavataan kirjastolla!



Kierrätysvalmennuksen kirjastokiertueen aikataulu

- Enontekiön kirjasto to 12.10.2023 klo 14-18
- Inarin kirjasto to 26.10.2023 klo 14-18
- Kemijärven kirjasto ti 24.10.2023 klo 14-18
- Kittilän kirjasto to 26.10.2023 klo 14-19
- Muonion kirjasto ti 24.10.2023 klo 14-18
- Pelkosenniemen kirjasto ti 10.10. klo 14-18
- Sallan kirjasto ke 11.10. klo 17 alkaen
- Savukosken kirjasto ma 23.10.2023 klo 14-18
- Sodankylän kirjasto ti 24.10. klo 14-18



Kierrätysvalmennusta Lapecolta!

Tiesitkö, että Lapecolta saa maksutonta ja luotettavaa opastusta aikuisryhmille, päiväkodeille ja kouluille? Osallistumme myös mielellämme erilaisiin tapahtumiin ja tilaisuuksiin jäteneuvonnan ja jätehuollon asioiden merkeissä.

Kierrätysvalmennuksen palveluja ovat:

- Jäteneuvonnan ja ympäristökasvatuksen tilaisuudet
- Ohjatut vierailut ecoASEMILLA ja ekopisteillä
- infotilaisuudet kyläyhdistyksille sekä muille ryhmille
- Etäneuvontatuokiot
- Neuvontamateriaalit kuten lajitteluohjeet ja -oppaat
- Lapecon osallistuminen tapahtumiin, työpajoihin ja tempauksiin



Lapeco mukana arjen kiertotaloudessa

Kierrätys ja materiaali-hyödyntäminen

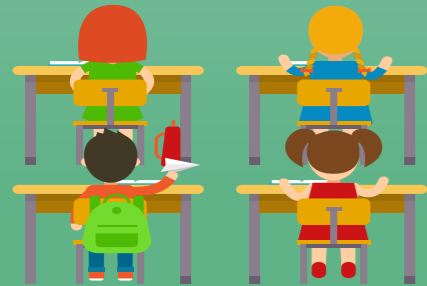
Alueellamme kerättyjä jätteitä toimitetaan edelleen hyödynnettäväksi materiaalina ja energiana.

Turvallinen käsittely



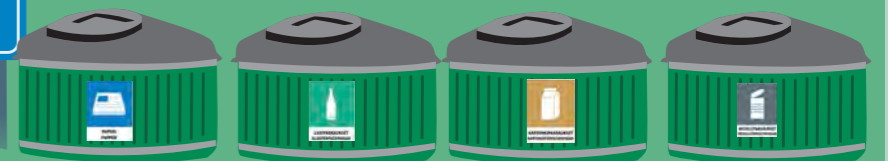
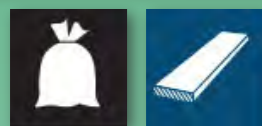
Sosiaalinen vastuu

- Neuvontatyöllä, lajitteluohjeilla ja -oppailla tuotetaan ajantasaista ja luotettavaa tietoa jätehuollosta



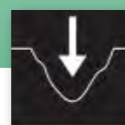
Energiahyödyntäminen

Kodeista kerätyt polttokelpoiset jätteet hyödynnetään lähimmässä ekovoimalaitoksessa Oulussa, jossa jätteistä saadaan sekä sähköä että lämpöä.



Loppusijoitus

Pieniä määriä hyödyntämiskelvottomia jätteitä sijoitetaan Torniossa sijaitsevalle kaatopaikalle



Jätteiden kuljetukset

kunnan järjestämä kuljetus on

- tehokas
- ei turhia ajoja
- optimoidut reititykset
- vähemmän päästöjä
- nykyaikaiset ja tehokkaat kuljetuskalustot

Jätekuljetusalan arjen sankarit

- Kuljetusalan ammattilaiset kiertotalouden eturintamassa

Jätehuoltoala on osa kiertotaloutta. Alan salaiset sankarit ovat jätekuljetusalan työntekijät, jotka varmistavat sujuvat kuljetukset ja toimivan jätehuollon. Mieleenpainuvat kohtaukset tuovat heille iloa ja merkityksellisyyttä työhön. Urbaser ja Lassila Tikanoja vastaavat Lapecon vastuulle kuuluvista jäteastiayhjenyksistä osassa Lapecon toimialueen kuntia.

Marko Lammi, kuljetusesimies, Urbaser Oy

Kuljetusesimiehen arki ja motivaatio työhön

Marko Lammin työpäivistä jätekuljetuksen parissa ovat kiireisiä, mutta erittäin palkitsevia. Hänen päivänsä alkavat varhain aamulla. Hän varmistaa, että kaikki autot ovat liikkeellä ja reitit sujuvat suunnitellusti. Marko ratkaisee työpäivän aikana erilaisia odottamattomia tilanteita yhdessä kuljettajien kanssa. Hän nauttii siitä, että voi auttaa kuljettajia onnistumaan työssään.

Joustava johtaminen

- Kuljettajien arvostaminen

Marko korostaa kuljettajien kuuntelemista, yhteistyötä ja kokemuksen arvostamista. He suunnittelevat yhdessä reittejä ja ratkaisuja, jolloin työntekijät voivat vaikuttaa omaan työhönsä. Tiimissä vallitsee vahva yhteishenki ja joustavuus, joka ilmenee kuljettajien keskinäisenä avunantona ja yhteistyönä. Kuljettajien osallistuminen päätöksentekoon ja työn suunnitteluun on tärkeä motivaatiotekijä.

”
Eniten minua motivoivat työhönsä sitoutuneet työntekijät ja asiakkaiden palveleminen.

Kehittämistyö ja ympäristötietoisuus

Marko kehittää kuljetusprosessia yhdessä kuljettajien kanssa vähentääkseen ajokilometrejä, polttoainekustannuksia ja ympäristövaikutuksia. Vuosittaiset ajotapakoulutukset auttavat kehittämään ajotapoja ja lisäämään vastuullisuutta. Lapecon avoimuus uusille ehdotuksille parantaa toiminnan tehokkuutta ja asiakaspalvelua.

Mukavia asiakaskohtauksia matkan varrelta

Marko on ollut Urbaserilla töissä jo kuusi vuotta. Siihen mahtuu monia mukavia kohtauksia asiakkaiden kanssa. Lammi muistelee esimerkiksi erästä vanhaa mummoa, joka aluksi vastusti jäteastian tyhjenyksiä, mutta jonka kanssa syntyi lopulta keskustelun kautta hyvä yhteys. Mummo tarjosi sen jälkeen Markolle aina kahvia ja herkkuja, ja jouluna hän jopa kutoi Markolle villasukat. Villasukat ovat nytkin Markolla käytössä toimistolla.

”
Ystävällisyydellä ja avoimuudella voidaan muuttaa mielikuvia ja luoda hyviä suhteita asiakkaiden kanssa.

Toinen mukava kokemus, joka on jäänyt mieleen, kun asiakas soitti Lapecolle, että tarvitsi välttämättä nopeasti jäteastian tyhjennyksen. Sattui sopivasti, että meidän kuljettaja oli juuri sillä hetkellä ihan siinä asiakkaan lähellä, ja tyhjennys saatiin hoidettua heti. Asiakas soitti heti perään tyytyväisenä Lapecolle: ”Nyt täytyy sanoa, että olipa nopiaa toimintaa. Meni minuutti puhelusta, kun auto oli jo pihassa!”

Tiia-Riina Lehto, yhdistelmäajoneuvon kuljettaja, Lassila & Tikanoja Oyj

Unelmasta ammatiksi

Tiia-Riinan kiinnostus kuljetusalaaan heräsi jo lapsena, kiitos isänsä, joka on ajanut rekkaa koko ikänsä. Hän on oppinut isältään suurten ajoneuvojen käsittelyn pienestä pitäen, ja tästä syntyi vahva haave omasta urasta kuljettajana. Hän on ollut innoissaan päästessään toteuttamaan unelmaansa ja työskentelemään suurten ajoneuvojen parissa.

Vastuuntuntoa ja ammattitaitoa

Jätehuolto vaatii joustavuutta ja sopeutumiskykyä. Tiia-Riina on omistautunut työlleen ja luo positiivista ilmapiiriä matkallaan. Hän kokee ylpeyttä siitä, että yhä useampia naisia nähdään tässä ammatissa ja että myös hän itse on pystynyt menestymään alalla.

Liikenteessä suuren ajoneuvon kanssa vaaditaan tarkkuutta ja huomioonottamista eri tekijöitä kohtaan. Rauhallisuus, maalaisjärki ja suunnitelmallisuus ovat avainasemassa. Tärkeää on ennakointi ja työnantajan kaluston kunnioittaminen. Turvallisuus on aina etusijalla.

”
Koen suurta iloa siitä, kun voin auttaa ihmisiä ja saan kiitosta hyvin hoidetusta työstä.

Kohtauksia ja kiitosta

Matkoilta on jäänyt paljon mieleenpainuvia kohtauksia. Hän on ajanut kuorma- ja yhdistelmäajoneuvoja kahdeksan vuotta, joista kuusi vuotta on ollut reissutyötä eri puolilla Suomea, Ruotsia ja Tanskaa.

Erityisen merkityksellisiä hetkiä ovat olleet tapaamiset lasten ja nuorten kanssa, jotka ovat kiinnostuneita hänen työstään. Hän on ilolla näyttänyt heille, millainen jäteauto on sisältä ja miten se toimii. Hän on antanut heidän istua hetkeksi autoon ja tutustua siihen. Nämä hetket luovat iloa ja innostusta lapsille ja nuorille, ja heidän vanhempiensa arvostavat sitä, että heidän lapsensa huomiodaan ja heille annetaan mahdollisuus oppia uutta.



Asiakkaiden arvostus ja hauskat tilanteet

Tiia-Riina arvostaa suuresti sitä, että asiakkaat tulevat juttelemaan ja kysymään kuulumisia. Heidän arvostuksensa merkitsee hänelle paljon.

Työhön liittyy paljon hauskoja tilanteita ja mukavia muistoja. Eläimet, ystävälliset asiakkaat, sekä erityisesti lapset ja nuoret, ovat hänelle tärkeitä. Useat lapset ovat myös innostuneet ajatuksesta tulla rekkakuskiksi, koska Tiia-Riina on niin siisti rekkakuski!

Hän hymyilee muistellessaan myös koirakavereita, jotka iloisesti tervehtivät häntä. Innokkaimmat koirat ovat jopa löytäneet paikan hänen hytissään. Nämä kohtaamiset ja niistä saatava ilo ja lämpö ovat hänelle arvokkaita.

”
Asiakaspalvelu ja ihmisten kohtaaminen ovat kaikkein tärkeimpiä asioita tässä työssä.

Tapa kohdata asiakkaita ja innostaa lapsia ja nuoria ovat pieniä tekoja, jotka luovat suuria vaikutuksia ja parantavat jätehuoltoalan imagoa. Hän on esimerkki siitä, miten positiivinen asenne ja lämpö voivat tehdä työstä merkityksellistä ja innostavaa.

Haastattelu ja tekstit: Nina Lappalainen, Proinno Oy



ecoVIESTI ilmestyy ensi vuonna jo keväällä!

Lapecon vuotuinen asiakaslehti vaihtaa ensi vuonna ilmestymisajankohtaa keväälle. Kevätsiivousten yhteydessä kerätyille materiaaleille on entistä helpompaa löytää oikea paikka, kun asemien aukioloaikoja sekä kesän **ecoKIERROKSEN** aikatauluja voi selata kotiin jaettavasta asiakaslehestä. Heräsikö toiveita jätehuoltoon liittyvästä asiasta, josta kiinnostaisi saada lisätietoja? Kerro juttuvinkiksi meille asiakaspalvelu@lapeco.fi



Isännöitsijä, tilaa uutiskirjeemme jätehuoltoasioista!

Haluaisitko ajankohtaista tietoa paikallisesta jätehuollosta? Tilaamalla uutiskirjeemme saat Lapecolta vuosittain 1-4 kappaletta sähköpostia. Tilaus ei tuki sähköpostiasi emmekä lähetä turhaa spämmiä.

Tee uutiskirjetilaus Lapecon verkkosivuilla osoitteessa: <https://lapeco.fi/jatehuolto/taloyhtiot-ja-isannoitsijat/uutiskirje-isannoitsijoille>



**ecoASEMAT
palvelevat syksyllä
kolmena lauantaina
16.9., 23.9. ja 30.9.2023
klo 10-14**

lapeco.fi/yhteystiedot/ecoasemat

Seuraa
meitä
somessa!

 **ASIAKASPALVELU**
Lapin Jätehuolto kuntayhtymä
ma-pe klo 9-15.30
p. 040 3511 771
asiakaspalvelu@lapeco.fi
www.lapeco.fi

 facebook.com/lapecolappi
 [lapecolappi](https://www.instagram.com/lapecolappi)

 **Lapeco**
Osa puhdasta Lappia