

## GARANTIINGIMUSED

1. Klient (ostja, paigaldaja või lõplik omanik) on kohustatud kontrollima toodet tarnimise ajal kaupluses ja enne paigaldamist. Edasised nõuded ilmsete defektide ja vale värvitooniga paigaldatud toodete suhtes lükatakse tagasi.
2. Garantii ei kata kliendi poolt tootele tekitatud vigastusi, ebaõigest käsitlemisest või valesti ladustamisest. Valesti kokkupanemisest, kasutamisest või hooldamisest ning mitte kvaliteetsest veest tekitatud vigastusi.
3. Vannid ja väikevannid tuleb paigaldada sellisel, et neid oleks võimalik pärast müürimist ülevaalt välja võtta. **MAALETOOJA EI VASTUTA KLAASSEINTE KAHJUSTUSTE EEST, MIS ON TINGITUD SELLE REEGLI EIRAMISEST.**
4. Toote puhastamiseks tohib kasutada üksnes selleks sobivaid vahendeid. (puhastusained mille PH on 7 )
5. Kõik nõuded lahendatakse kliendi ja konkreetse toote müüja vahel.
6. Garantiaeg algab kliendile toote kättetoimetamise päevast (mille müüja märgib selle garantiilehele). Kui toote paigaldab müüjast erinev firma (paigaldusfirma), siis algab garantiiaeg paigaldamise kuupäevast juhul kui klient tellis selle kolme nädala jooksul pärast toote kättesaamist.
7. Nõuete esitamiseks palume esitada ostutõend/arve ja garantiileht

### Garantiaeg:

1. Dušialus - 2 aastat
2. Dušikabiin - 2 aastat
3. Dušikabiini rullikud (kuluosa)- 6 kuud

### Hooldus:

- A. Piserda veidi vett kriimustusele, seejärel poleeri kriimustus õrnal abrasiivmeetodil õhukese niiske ja kuiva paberiga.
- B. Niiske ja kuiv paber võivad jätta mõningaid jälgi. mis on eemaldatavad, kui poleerida akrüüli autovärnitsaga.
- C. Kindlustamaks, et akrüül särab kui uus, viimistle poleerimine silikoonist autopoleeriga.
- D. Ülaltoodud protseduure võib teostada nii käsitsi kui poleerimimasinaga.

### Hoiatus:

- Vann/dušialus tuleb koheselt puhastada peale kuuma seebise vee kasutamist. Mittelahustuvate seebiproduktide, kehrasvade ja mustuse jäljed, mis muidu raskendavad vanni puhastamist on kergelt eemaldatavad koheselt peale vanni kasutamist.
- Abrasiivseid puhastusvahendeid mitte kasutada.
- Akrüülil on hea vastupidamisvõime hapetele ja alustele, kuid vältida tuleks kontakti keemilist puhastuste ainete ja värvieemaldajatega.
- Sigareti kontakte vanni/dushialuse pinnaga tuleks vältida, juhul kui kahjustus tekib eemaldada põletusjälg poleerimise teel.
- Kui ehitustööd vannitoas jätkuvad peale vanni paigaldamist, ei tohiks vanni pinna kaitsekihti (kilet) enne tööde lõpemist eemaldada.

### Tehniline info:

- Madala dušialuse sifooni vee äravoolu maht on 30 l/minutis
- Kõrge dušialuse sifooni vee äravoolu maht on 45 l/minutis ja ülevoolu maht on 10 l/minutis
- Toode on mõeldud kodukasutuseks ja vastab EU standardile EVS-EN 14527:2006+A1:2010

### Garantii kehtib Eesti Vabariigi piires ja garantiid teostab maaletooja:

**BISTON OÜ**  
**Tallinn, Betooni 11B**  
**E-R 8.30-16.30**  
**TEL:+3726228691**

[INFO@BISTON.EE](mailto:INFO@BISTON.EE)

MÜÜGI KUUPÄEV..... EDASIMUUJA ALLKIRI / PITSAT .....

Märkmed garantiiremondi kohta

Kuupäev \_\_\_\_\_

Veakirjeldus \_\_\_\_\_

\_\_\_\_\_

\_\_\_\_\_

# AQUALINE

## Paigaldusjuhend dušiuksedele



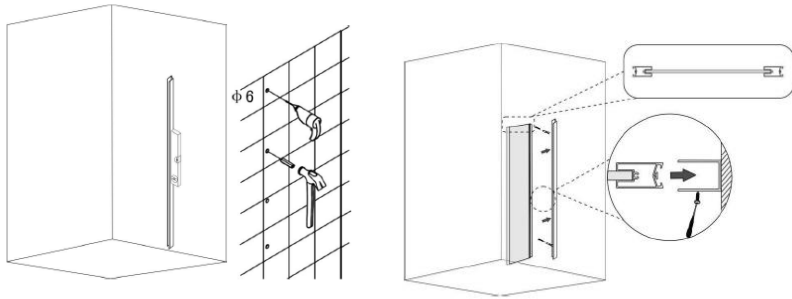
**99CB/190980 Dušiuks 80 x190 cm, kirgas klaas**  
**99CB/190990 Dušiuks 90 x 190 cm, kirgas klaas**  
**99CB/1909100 Dušiuks 100 x 190 cm, kirgas klaas**



**99CB/19089090 Dušikaar liigend ustega, 90x90x190cm 2ust kmpl.**



**99CB/1110-185 Vannisein 85x140**



**Ettevaatust, habras klaas!**

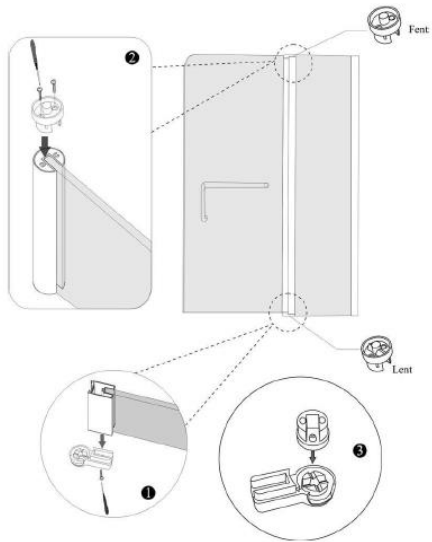
**Palun ole klaasist uste ja seinte käsitlemisel ettevaatlik!**

**Karastatud klaas on tavalisest klaasist tugevam, taludes suuri koormusi ja kuumust aga see ei talu teravaid lööke ( koputusi klaasile ) ja on eriti nõrk klaasi nurkades ja servades.**

**Klaasi servad ja nurgad ei tohi kokku puutuda ebatasase või kõva pinnaga ( nt. põrand või sein )**

**Karastatud klaas ei kannata töötlemist ja löikamist.**

**Palun kasuta paigaldamisel kaitseprille ja- kindaid!**



**NB!**

**Tihenda kõik võimalikud**

**veelekke punktid silikooniga.**

**Tähelepanu!**

**Klaasi valmistaja või töötleja ei vastuta klaasi purunemise eest, kui see toimub klaasi paigaldamisel või selle järgselt.**

