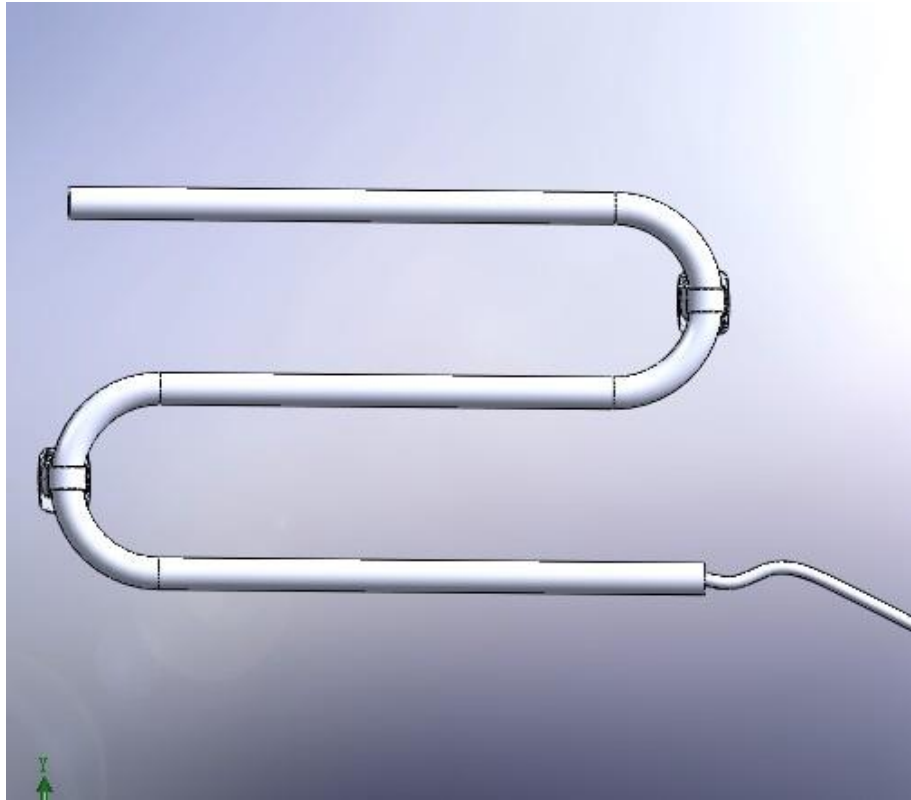


KÄTERÄTIKUIIVATI

Model 163BK112AC



Kasutusjuhend

Käterätikuivati on mõeldud vannitubadesse või pesuruumidesse.

Enne kasutamist lugege tähelepanelikult juhiseid.

Tehnilised andmed

Pinge 220...240 V ~

Sagedus 50 Hz

Nimivõimsus 30 W

Mõõtmed 320 x 500 x 85mm

Mass 1,7 kg

KASUTUSJUHEND

- 1) Enne rätikukuivati paigaldamist lugege tähelepanelikult paigaldusjuhiseid.
- 2) Viige paigaldus kindlasti lõpule.
- 3) Lülitage toitelüliti välja (O).
- 4) Ühendage elektri kaabli pistik pistikupesasse.
- 5) Lülitage toitelüliti sisse (I); toitepinge märgutuli süttib ja kuivati hakkab soojenema.

HOOLDUS

Õnnetuste vältimiseks tohib kahjustatud elektrijuhet vahetada ainult tootja, tema müügiesindaja või sarnase kvalifikatsiooniga isik.

HOIATUS

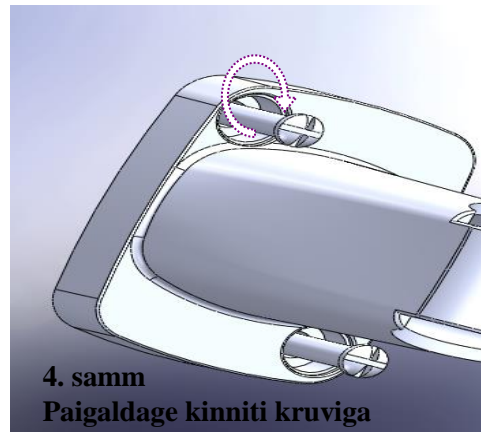
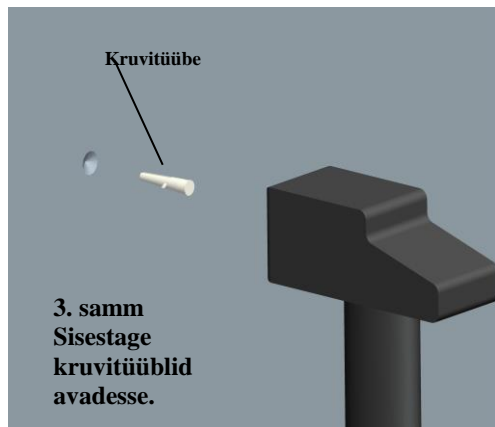
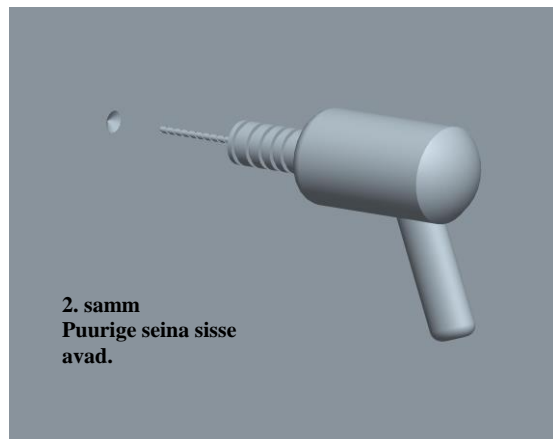
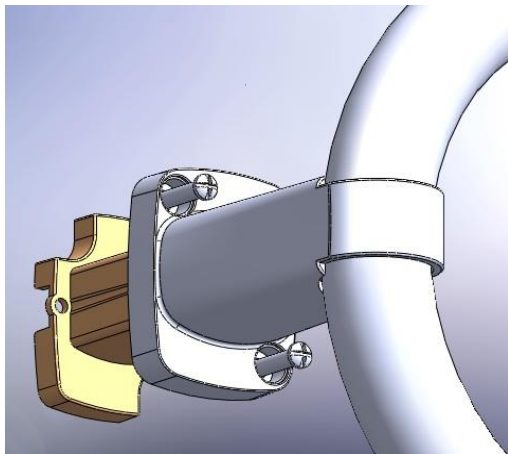
Seade on ette nähtud ainult vees märjaks saanud kangaste kuivatamiseks.

RÄTIKUTE JA KANGASTE KUIVATIT TOHIB PAIGALDADA VÄHEMALT 0,6 M KAUGUSELE DUŠITORUDEST.

Väga väikeste laste ohustamise vältimiseks tuleb seade paigaldada nii, et kõige madalam kuumutatud siugtoru oleks põrandast vähemalt 600 mm kõrgusel.

Kuivati tuleb paigaldada nii, et lülitid ja muud juhtseadised ei oleks vannis või duši all oleva inimese käeulatuses.

SEINAKINNITUSE PAIGALDUSJUHIS



TÄHTSAD OHUTUSJUHISED

1. Enne kuivati kasutamist lugege kõiki juhiseid.
2. Ärge laske lastel ega puuetega inimestel kuivatit kasutada, olge äärmiselt ettevaatlik nende läheduses ja siis, kui kuivati jäetakse tööle järelevalveta.
3. Lülitage kuivati välja, kui seda ei kasutata.
4. Ärge kasutage kuivatit, kui elektrikaabel või pistik on kahjustatud ja kui kuivati ei tööta pärast mahakukkumist või mõnel muul moel kahjustamist. Tagastage kuivati hooldusasutusse ülevaatuks, elektriliseks või mehaaniliseks seadistuseks või paranduseks.
5. Ärge kasutage seadet õues.
6. Ärge paigutage kuivatit kohta, kus see võib kukkuda vanni või mõnda teise veeanumasse.
7. Ärge asetage elektrikaablit vaipkatte alla. Ärge katke elektrikaablit vaiba, põrandariide ega sarnaste materjalidega.
Hoidke elektrikaabel käidavast piirkonnast eemal, et vältida sellele komistamist.
8. Kuivati väljalülitamiseks eemaldage elektrikaabel pistikupesast.
9. Vältige võõrkehade sattumist tuulutus- või väljalaskevadesse, sest need võivad põhjustada elektrilööki, tulekahju või kuivati kahjustusi.
10. Ärge kasutage kuivatit bensiini, värvide ega tuleohtlike vedelike läheduses.
11. Kasutage kuivatit ainult kasutusjuhendis kirjeldatud viisil. Igasugune kasutus viisil, mida tootja ei ole heaks kiitnud, võib põhjustada tulekahju, elektrilööke või kehavigastusi.
12. Säilitage juhiseid hilisemaks tutvumiseks.

ETTEVAATUST!

- **KUIVATI TÖÖTAB AINULT PÜSTISES ASENDIS.**
- **HOIDKE KASUTAMATA KUIVATIT KUIVAS KOHAS.**
- **ÄRGE HOIUSTAGE ENNE, KUI KUIVATI ON JAHTUNUD.**

HOIATUS

- **KÕIKIDE MUUDE HOOLDUSTÖÖDE TEGEMISEKS PÖÖRDUGE SELLEKS VOLITATUD ASUTUSSE.**
- **ÄRGE PAIGUTAGE KUIVATIT VAHETULT PISTIKUPESA ALLA.**
- **VÄGA VÄIKESTE LASTE OHUSTAMISE VÄLTIMISEKS TULEB SEADE PAIGALDADA NIIL, ET KÕIGE MADALAM KUUMUTATUD SIUGTORU OLEKS PÕRANDAST VÄHEMALT 600 MM KÕRGUSEL.**
- **KUIVATI TULEB PAIGALDADA NIIL, ET LÜLITID JA MUUD JUHTSEADISED EI OLEKS VANNIS VÕI DUŠI ALL OLEVA INIMESE KÄEULATUSES.**

Seade ei ole mõeldud kasutamiseks vähenenud tajumisvõimega, füüsilise või vaimse puudega inimestele (sh alla 8-aastased lapsed) või nendele, kellel puuduvad vastavad kogemused ja teadmised, v.a juhul, kui nende inimeste ohutuse eest vastutavad isikud juhendavad neid seadme ohutul kasutamisel või on selgitanud neile kaasnevaid ohtusid. Seade ei ole ette nähtud lastele mängimiseks. Lapsed ei tohi seadet puhastada ega hooldada ilma järelevalveta.

Garantii kehtib Eesti Vabariigi piires ja garantiid teostab maaletooja.

Maaletooja: OÜ BISTON

Tallinn, betooni 11b

E-R 8.30-16.30

TEL: + (372) 6228691

INFO@BISTON.EE