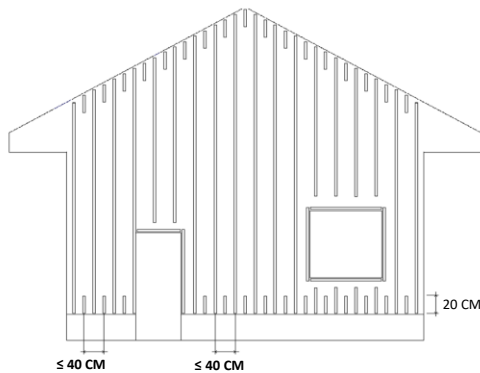


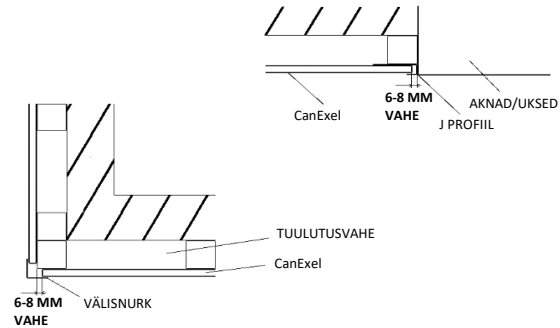
TÄHELEPANU! Tutvuge enne paigaldust käesoleva juhendiga!

Käesolevas CanExel fassaadilaudade paigaldusjuhendis on ära toodud tähtsamad põhimõtted. Enne laudade paigaldamist tutvuge põhjalikuma paigaldusjuhendiga. Tootja garantii kehtib ainult kaupadele, mis on paigaldatud vastavalt juhiste. Küsimuste korral võtke ühendust edasimüüjaga.

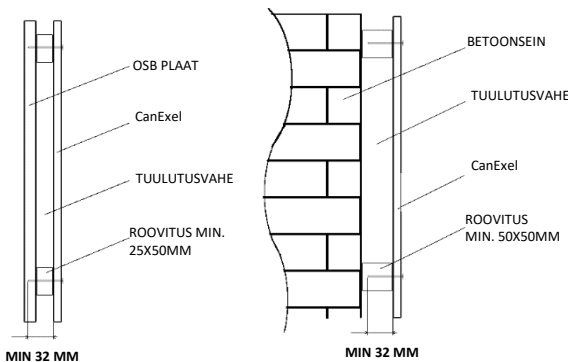
1. CanExel fassaadilaud peavad olema paigaldatud roovitusel, mille c/c on max 400 mm. Tee esimese rea roovitus tihedam.



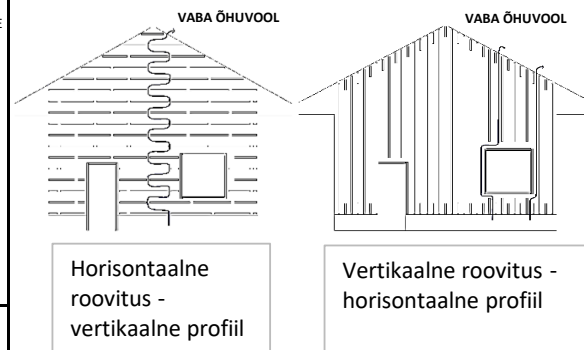
4. Jäta 6-8 mm vahe kõikide takistustega kokkupuutekohtadesse.



2. Kinnitused peavad tungima vähemalt 32 mm sügavusele roovitusse, põhikonstruktsiooni või nende kombinatsiooni.



5. CanExel fassaadilaud paigaldatakse ventileeritavatele fassaadidele. Tuulutusvahe peab olema alt ja ülalt avatud. Minimaalne tuulutusvahe on 25 mm. Õhk peab kogu ulatuses vabalt liikuma. Alumine tuulutusvahe kaetakse putukavõrguga.



3. Laudadevaheline vertikaalne liitekoht tehakse roovituse keskele. Jäta 6-8 mm suurune vahe. Horisontaalse profiili puhul kata vahe ühendusliistuga või täida hermeetikuga.

