



MAJANDUS- JA  
KOMMUNIKATSIOONI-  
MINISTEERIUM

# Kas Eesti laevastik on 20 aasta pärast “roheline”?

**Kaupo Läänerand**

MKM / meremajanduse asekanstler

29.09.2021

# Sissejuhatus

Laevastiku all peame silmas:

Eesti lipu all olevaid laevu, riigilaevu ning Eesti laevaomanikele kuuluvaid laevu

“Roheline” laev on ehitatud ja seda ekspuateritakse viisil, mis vähendab ressursside ning energiaallikate kasutust, võttes eesmärgiks vähendada laeva poolt tekitatavaid kasvuhooonegaase ning muid keskkonda saastavaid aineid.

# Teekond “roheline laevastik 2041”

Võrdleme teekonda värske saagi püüdnud kalalaevaga, mis on suundumas kodusadamasse.

Meid piirab süvis, sügavused, sihtpunkt, ajakriitilisus

Meid mõjutab sisemiselt meeskonna sisene koostöö, valmisolek kiiresti reageerida ja motivatsioon

Meid mõjutavad väliselt ilmastikuolud ja teised laevad

Meid mõjutab lisaks laevaomaniku jätkusuutlik panus ja laeva meeskonna aktiivsus oma probleeme temani viia



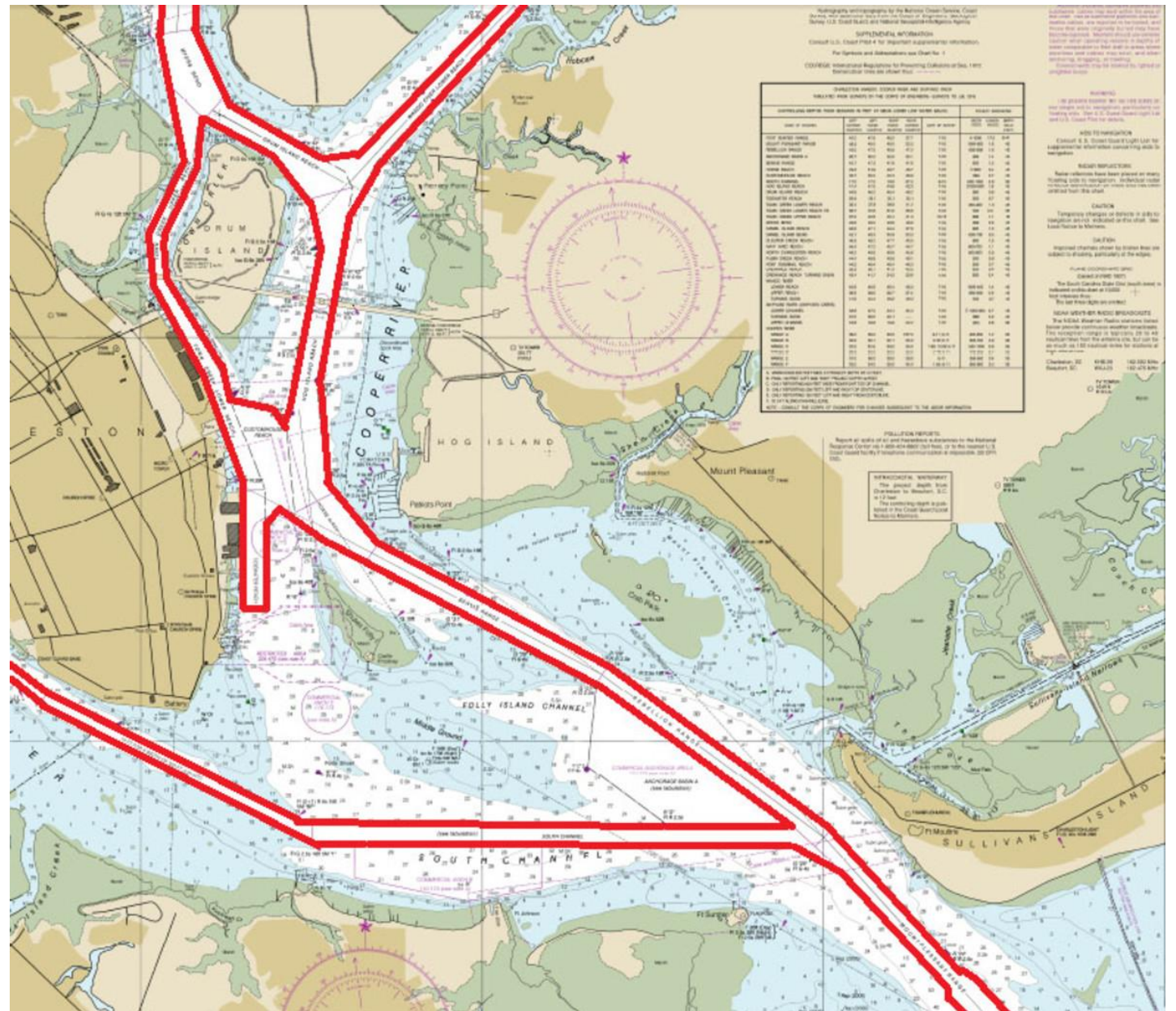
# Eeldused ja meetmed “roheline” laevade suunas liikumiseks

- Euroopa kliimapoliitika ja IMO tegevused
- Laevakütused
- Efektiivsed ja mõistliku hinnatasega kättesaadavad rohetehnoloogiad
- Laevaehitajate võimekus uute ehitamiseks
- Laevatehaste valmidus olemasolevate ümberehitamiseks
- Rohelaevade register, eritingimused
- Kaldataristu nõuded, standard ja rahastus sh. elektrivõrgu valmidus
- Riigi ja sektori koostöö
- Riigile kuuluvate veesõidukite konsolideerimine ja meretuulepargid
- Meretööstuse ja laevaehituse väärtusahela arendamine
- Autonoomsete laevade arendamine
- Tulevikukompetentsid
- Hobilaevandus
- Kohandumine säilitades konkurentsivõimet

# IMO ja EL suunad roheliste laevade suunas

- EL soovib läbi erinevate meetmete (FIT for 55) vähendada kasvuhoonegaaside heidet juba 2030. aastaks 55% võrreldes 1990. aastaga.
- Meretransporti soovitakse liita heitkoguste kauplemise süsteemiga, maksustada kütus, kehtestada täiendavad nõuded kütuste kasutamisele, sest meretranspordi heide on võrreldes 1990. aastaga suurenenud.
- IMO on seadnud eesmärgiks vähendada meretranspordi KHG heidet läbi MARPOLI , muuhulgas kehtestades uutele laevadele kohustuslikuks energiatõhususe indeksi (EEDI) ja laevade energiatõhususe kava (SEEMP).
- IMO ambitsiooniks on vähemalt 2030. aastaks vähendada KHG heidet 40% ja 2050. aastaks 70% võrreldes 2008. aastaga.

Roheliste  
laevadeni  
jõudmiseks  
seisab ees  
palju valikuid  
ja tööd





MAJANDUS- JA  
KOMMUNIKATSIOONI-  
MINISTEERIUM

Aitäh ja edu väljakutseid täis  
teekonnal !