



Priorité à l'opérateur

Les porteurs Eco Log série E ont été développés en mettant l'accent sur l'ergonomie. Avec une cabine entièrement nouvelle où l'espace, le confort et la visibilité résument les atouts de cette cabine. Ainsi les porteurs Eco Log série E offrent une réelle avancée pour l'opérateur. L'efficacité et la puissance des moteurs Volvo Penta offrent puissance et couple à toutes les plages de travail, ainsi qu'une maintenance aisée.

Les porteurs Eco Log sont réputés pour leur fiabilité et leur transmission puissante, qualités qu'a bien sûr héritée la nouvelle série E.

Visitez ecologforestry.com pour en savoir plus sur les porteurs Eco Log.

3000h/
2 ans
de garantie*

*Première limite atteinte. Optionnel.

Chargeuse

574	FC12	120 kNm	8 m 8,5 m 10 m
	FC16	165 kNm	8,5 m 10 m
594	FC16	165 kNm	8,5 m 10 m



ORDINATEUR DE BORD MD4

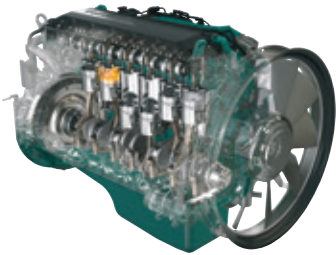
L'ordinateur de bord est un écran tactile de 7" et possède de nombreuses fonctions facilitant la gestion de la machine.



MAINTENANCE AISÉE

- Les points de maintenance sont regroupés et les composants facilement accessibles.
- Le châssis est équipé d'un blindage sous tout le long de la machine.
- Inclinaison électrique de la cabine disponible en option.

Cabine spacieuse



MOTEUR

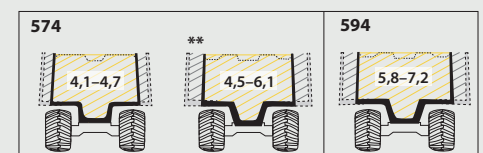
Les porteurs Eco Log série E sont motorisés par les D8 de chez Volvo Penta, qui se caractérisent par leur haute performance, leur fiabilité, leur efficacité énergétique et leurs faibles émissions



LARGE SELECTION D'ACCESSOIRES

Les porteurs peuvent être livrés avec par exemple une lame avant, une protection de calandre, etc.

Aire de chargement (m²)

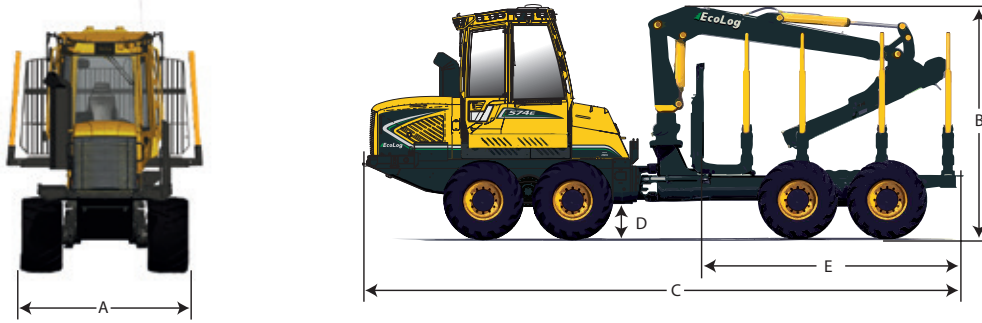


AIRE DE CHARGEMENT

Selon les porteurs, ces derniers offrent une aire de chargement de 4,1 m² à 7,2 m²

**4,5-5,2 m² avec ranchers larges mécaniquement ajustables.

Données techniques



574E

594E

Capacité de chargement, kg	14 000	20 000
Dimensions		
Poids, kg	18 000	20 300
Largeur (A), mm	2 640 ⁽¹⁾	3 075 ⁽¹⁾
Hauteur (B), mm	3840	3930
Longeur (C), mm	10055 / 11140 ⁽²⁾	10535 / 11195 ⁽²⁾ (11790) ⁽³⁾
Garde au sol (D), mm	650	720
Longueur du panier (E), mm	4 414 / 5 555 ⁽²⁾	4 815 / 5 475 ⁽²⁾ (6070) ⁽³⁾
Angle d'attaque, °	40	40
Moteur, Volvo Penta		
Modèle	6 cyl. 871 D8 - 7.7 l	6 cyl. 873 D8 - 7.7 l
Norme	Euromot 4/Tier 4f	Euromot 4/Tier 4f
Puissance, ch	252	320
Couple, Nm	1115 @ 1160 rpm	1300 @ 1310 rpm
Réservoir de carburant, l	220	220
Transmission		
Type	Hydrostatique mécanique	Hydrostatique mécanique
Force de traction, kN	195	245
Vitesse, km/h	20	20
Hydraulique		
Pompe, cm ³	140 (opt. 180)	180
Pression, bar	235	235
Réservoir hydraulique, l	180	180
Roues		
Standard	600/55-26.5"	750/55-26.5"
Option	710/45-26.5" 800/40-26.5"	750/45-30.5" 710/50-30.5"
Chargeuse Cranab		
Force de levage, kNm (Standard)	120	165
Portées disponibles, m (Standard)	8.0/8.5/10	8.5/10
Force de levage, kNm (Option)	165	-
Portées disponibles, m (Option)	8.5/10	-

(1) Avec roues standards, (2) Selon la longueur du châssis arrière, (3) Longueur maximale avec extension mécanique.

© Eco Log Sweden AB. Nous nous réservons le droit d'apporter des modifications sur l'ensemble de la gamme sans préavis.
Certaines données présentées dans ce document peuvent être de nature théorique. Les photos et les textes ne sont pas contractuels.