



Challengez la gravité avec l'Eco Log 688E

L'abatteuse Eco Log 688E est une huit roues motrices spécialement conçue pour travailler en terrain accidenté, ou dans des conditions où la pression au sol est un critère essentiel.

Motorisé par le puissant D8 Volvo Penta, l'Eco Log 688 est polyvalente et une véritable solution pour travailler dans les conditions difficiles.

Pour savoir plus sur les abatteuses Eco Log visitez www.ecologforestry.com

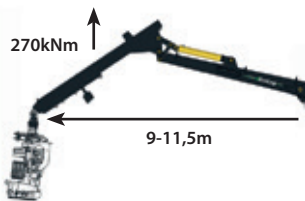
200kN
force de traction

4,1N/cm²
Pression au sol*

* Peut varier selon l'équipement

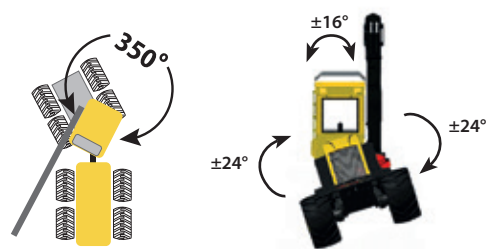


GRUE EC260



EXCELLENTE VISIBILITÉ ET STABILITÉ

La cabine peut tourner sur 350 degrés, ce qui offre une visibilité de l'aire de travail inégalable. L'Eco Log 688E a une surprenante stabilité grâce à une solide articulation et une tourelle robuste.



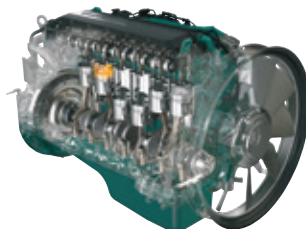
Quelques caractéristiques de la 688E.

- Conçue pour travailler en terrain escarpé
- Faible pression au sol
- Puissant moteur Volvo Penta D8
- Trois moteurs de giration (option)
- Large accessibilité
- Solide articulation
- Tourelle robuste

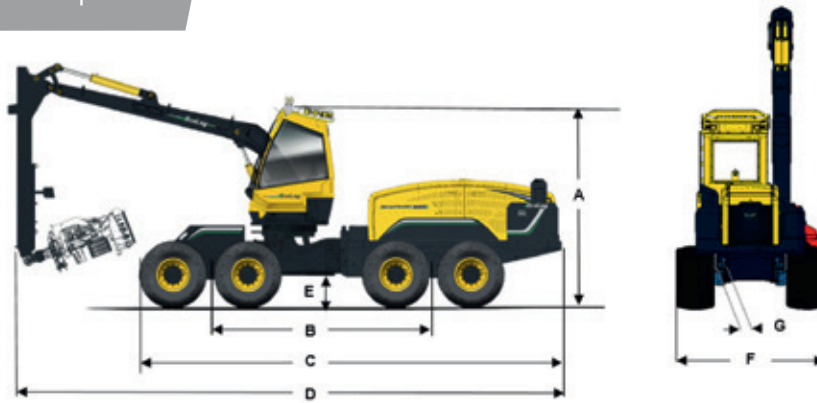


MOTEUR

Les abatteuses Eco Log sont motrisées par le D8 de Volvo Penta, qui est caractérisé par sa haute fiabilité, son faible coût d'entretien, son bas niveau d'émission et sa modeste consommation.



Données techniques



Dimensions	
Poids, configuration de base, kg	23000
Hauteur (A), mm – mode transport	3550
Hauteur (A), mm – mode travail	4210
Longueur (B), mm	4530
Longueur (C), mm	8570
Longueur (D), mm	11065
Garde au sol (E), mm	650
Largeur (A), pneus 710 800, mm	2940 3000
Largeur (A), pneus 710 800, mm - SteepHunter	3000 3060
Moteur	
Type	VOLVO PENTA D8 872, 7.7l
Norme	Tier 4f, Euromot 4 ⁽¹⁾
Puissance @ 2200 tr/min, kW (cv)	210 (286)
Couple @ 1237 tr/min	1250
Réservoir de carburant, l	460
Transmission	
Type	Hydrostatique mécanique
Force de traction, kN	200
Vitesse maximum, km/h	20
Hydraulique	
Pompe de grue, cm ³	140
Débit @ 1600 tr/min pour grue, l/min	275
Pompe de tête, cm ³	145
Débit @ 1600 tr/min pour tête, l/min	285
Pression, Bar	250
Réservoir hydraulique, l	200
Roues	
Standard	8 roues 700/45 - 26.5"
Option	8 roues 800/40 - 26.5"

⁽¹⁾ Version Euromot 3a disponible à l'exportation vers les pays où la législation le permet.

⁽²⁾ 70KN valeur théorique dans la configuration 3 moteurs de rotation – option.

⁽³⁾ Log Max 7000 est uniquement disponible avec une grue de 9m de portée.

Cabine	
Rotation, °	350
Inclinaison, °	±16
Assiette avant arrière °	19 12
Siège	BeGe 7130L (standard) - BeGe 3130L (option)
Divers	Écran tactile 7", Radio Bluetooth® MP3 avec port USB, pompe de levage, Mini four, prises 12 et 24V
Grue	
Force de levage, brute, kNm	270
Portée, m	9 / 10 / 11 / 11.5
Force de rotation, brute, kNm	50 / 70 ⁽²⁾
Direction	
Angle de braquage, °	43
Oscillation, °	±24
Système électrique	
Tension, Volt	24
Alternateur, A	130
Batterie, Ah	2 x 145
Système de contrôle	
Nom	Forester
Processeur	Intel® Core™ i3 Mobile, Sandy Bridge Processor
Mémoire	4 GB DDR3 1333 / 1066 MHz
Ports	4x Serial ports, 4x LAN, 6x USB ports (2x USB 2.0 / 4x USB 3.0), 1x CFast slot, 1x DVI-I, 1x VGA, Audio: Line-in, Line-out, Mic-in
Écran	Large écran tactile 15.6"
Système d'exploitation	Windows 8 Professional
Phares	
Quantité	20
Alternatives	LED (std), Xenon (option)
Harvester head	
Log Max 5000, Log Max 6000 or Log Max 7000 ⁽³⁾	

© Eco Log Sweden AB. Nous nous réservons le droit de faire des modifications sans préavis. Certaines valeurs mentionnées dans ce document sont par nature des données théoriques. Photos et textes ne sont pas contractuels.