

Eesti maksekeskkond:

Elektroniliste makseteenuste kasutamine

Mihkel Nõmmela

17.01.2018

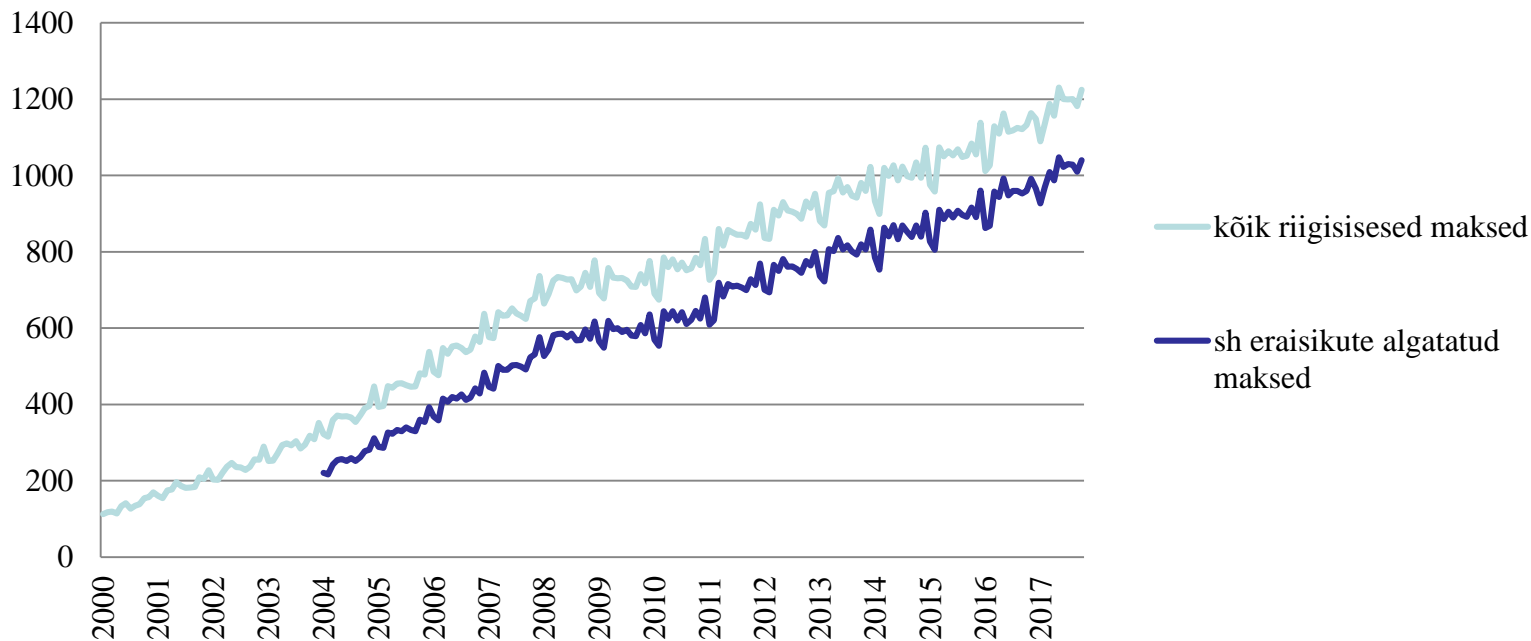


Kõikidest maksetest ~85% algatatakse eraisikute poolt

Eesti Pank



Riigisiseste kliendimaksete arv (tuhat makset päevas)



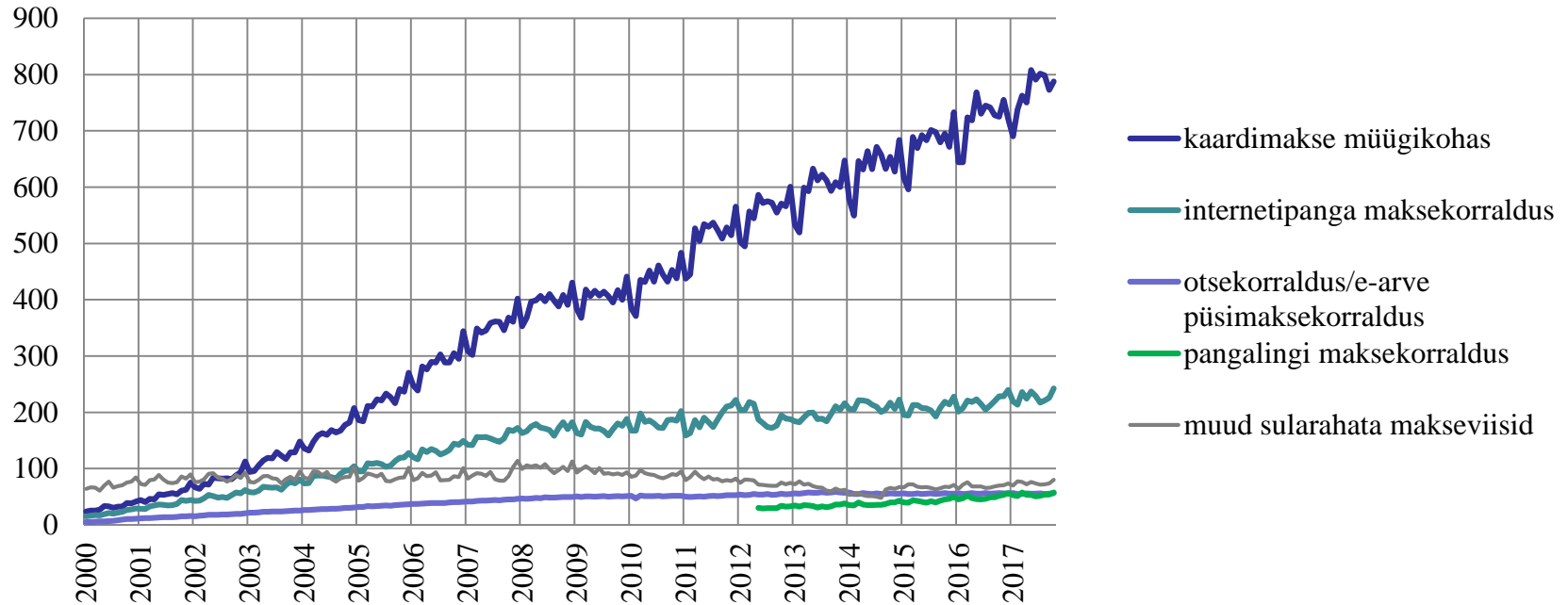


65% kõikidest maksetest tehakse pangakaardiga

Eesti Pank



Olulisemad sularahata makseviisid (tuhat makset; keskmiselt päevas)



Finantskäitumise uuring 2017

Küsitlus 18 a. ja vanema elanikkonna seas

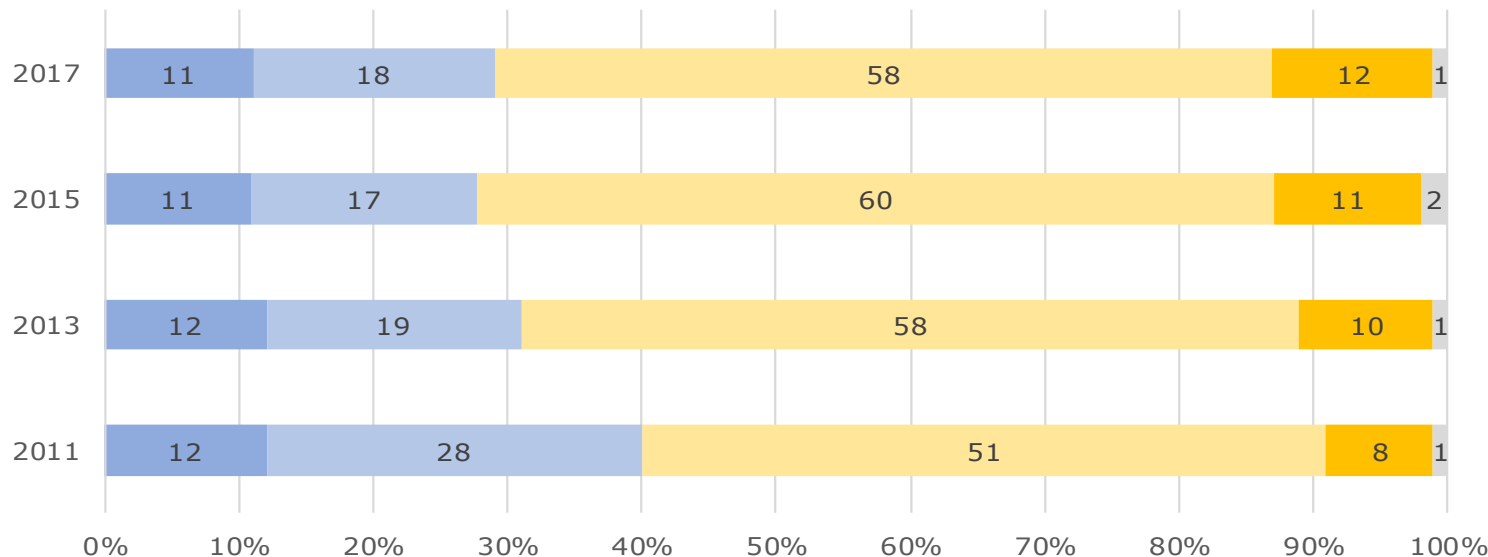
Turu-uuringute AS

September 2017

Igapäevaostude eest tasumine



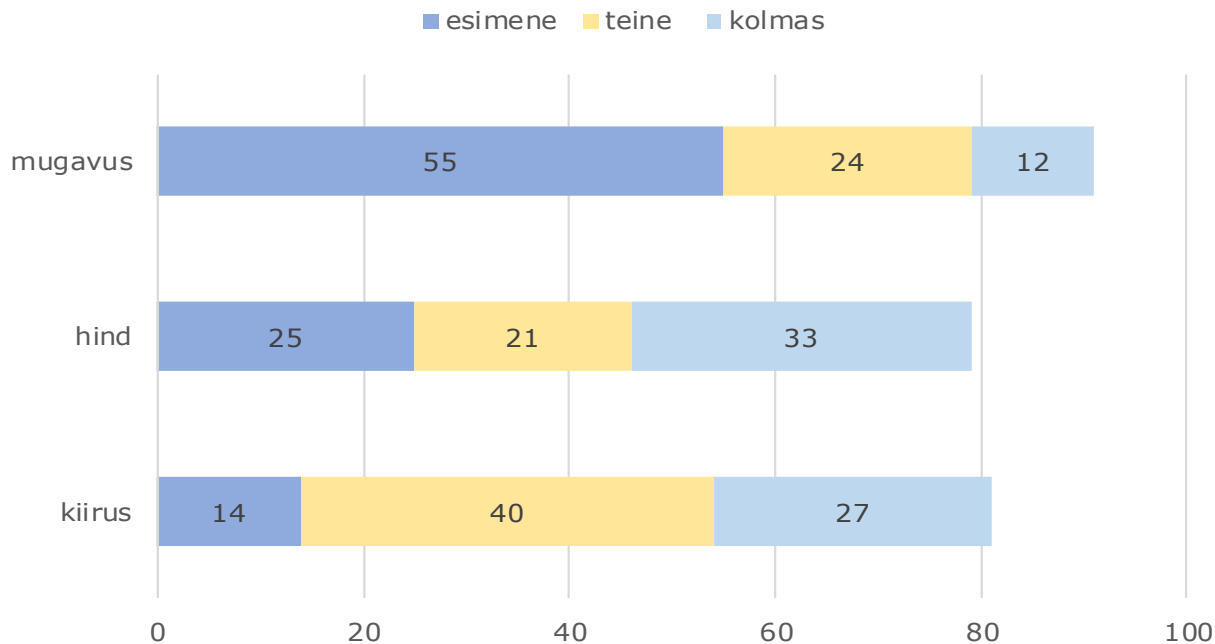
- Ainult sularahas
- Sularahas sagedamini kui maksekaardiga
- Maksekaardiga sagedamini kui sularahas
- Ainult maksekaardiga
- Ei oska öelda



Tähtis maksete tasumisel, %



Mis on teie jaoks maksete tasumisel määrava tähtsusega? Palun järjestage tähtsuse järgi.

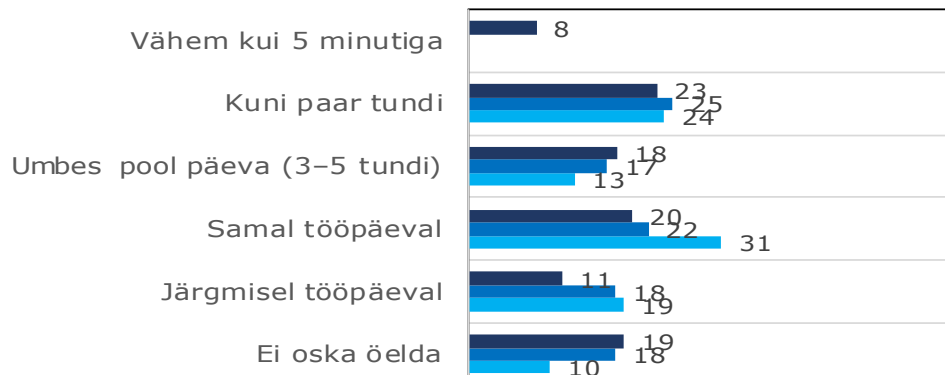


Maksete liikumise kiirus – tegelikkus ja ootused, % Eesti Pank



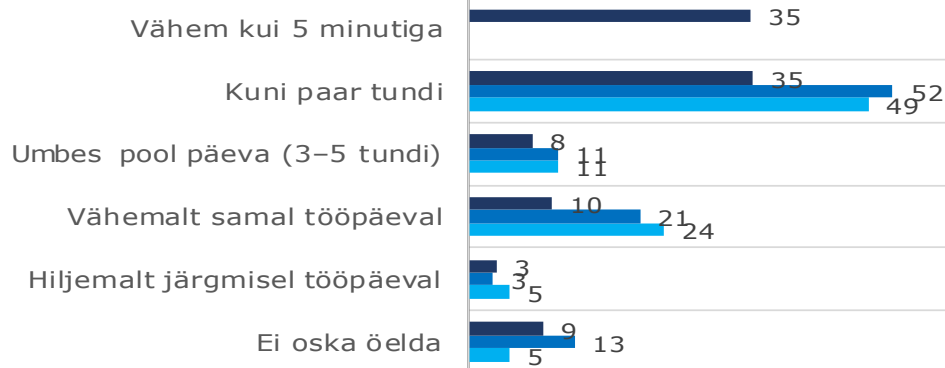
■ 2017 ■ 2015 ■ 2013

Mis Te arvate, kui kiiresti liiguvad praegusel hetkel Eesti riigisisised maksed ühest pangast teise?



*

Kui kiiresti peaks Teie arvates raha saajani jõudma?



Viipekaardi kasutamise sagedus. %

Eesti Pank

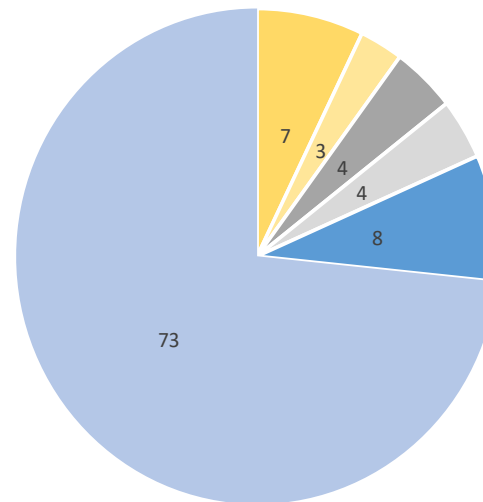


Kui teil on viipemakse võimalusega maksekaart, siis kas te kasutate seda ja kui tihti?

Kasutab sagedamini:
linnad, 25-34a.

Harvem: 60+

- Kasutan tihti
- Kasutan harva, kuna limiit ei ole piisav
- Kasutan harva, kuna makseterminalid ei võimalda
- Ei kasuta, kuna olen viipekaardil selle võimaluse piiranud
- Ei kasuta muul põhjusel
- Mul ei ole viipemakse võimalusega maksekaarti



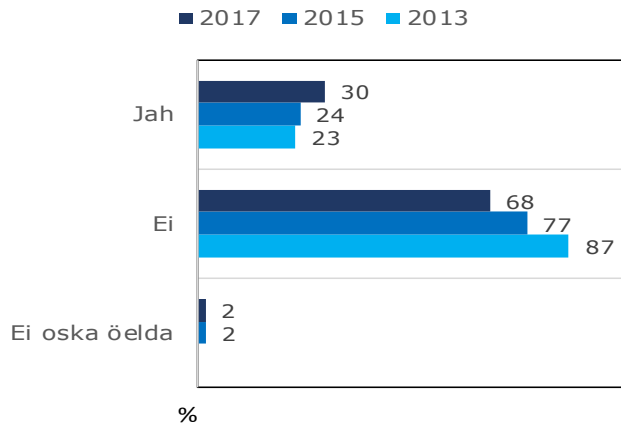
Internetikaubandus

Eesti Pank



Kas Te olete viimase 12 kuu jooksul ostnud/tellinud internetist tooteid või teenuseid välismaiselt kaupmehelt?

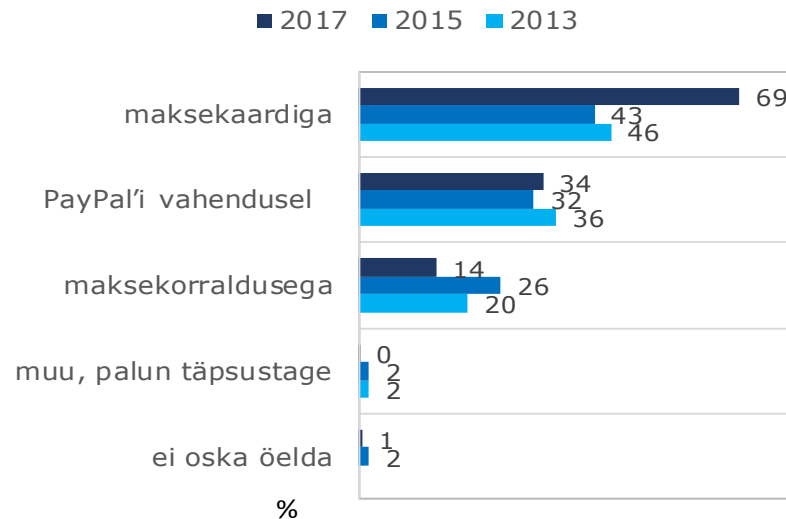
% kõigist vastajatest vanuses 18+



Suurenenud Tln, Tartu, Virumaa. Eelkõige 25-49a. kuid ka 18-24a. seas, suuremas sissetulekugrupis.

Kuidas olete tasunud välismaiselt kaupmehelt tehtud ostude eest? Kas...

% välismaiselt kaupmehelt ostnutest



... jätkub sularaha teemal