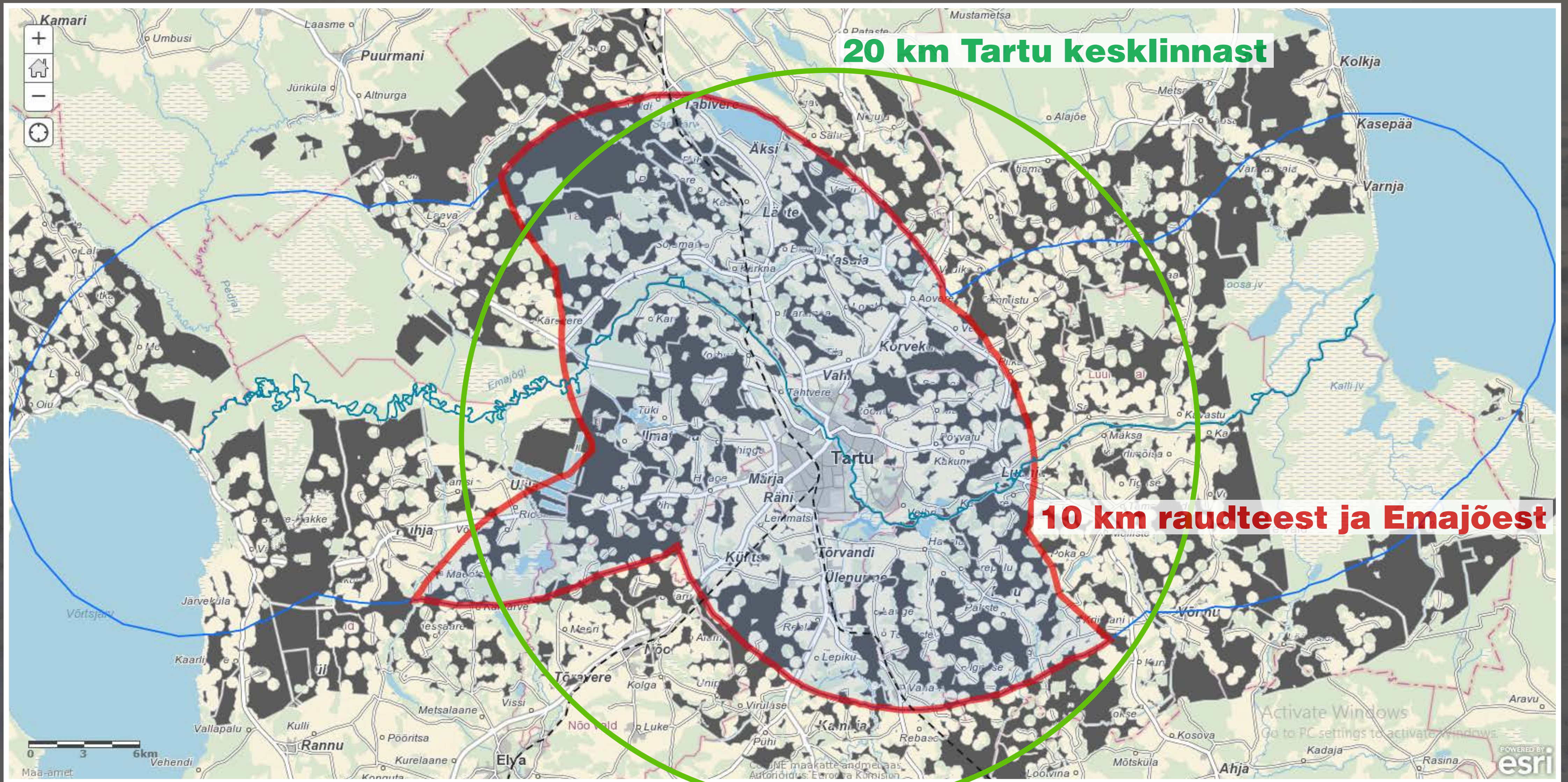


# **EMAJÕE ÄÄRDE KEEMIAATEHASE RAJAMISE VÕIMALIKKUSEST**

**URMAS KLAAS, Tartu linnapea  
7. märts 2018**









# ÜMBERLÜKKAMATUD VAHETUD MÕJUD

## **Emajõe ja Peipsi järve veereostus**

Fosfori lisandumine Emajõe ja Peipsi järve  
4 500 - 22 500 kg aastas

## **Liikluskoormuse suurenemine**

Oluline osa toormest tuuakse maanteed pidi  
Kuni 3,3 mln m<sup>3</sup> puitu aastas

## **Haisuhäiringud**

Ei ole olemas haisuvaba tehase näidet  
Äänekoski on PVT näide ja ikkagi haiseb

## **Jääkproduktid**

Kuni 130 000 tonni ohtlikku reoveesetet  
Põletustuhk  
Raskmetallid

**Tartu kuvandi kahjustumine**



# ÜMBERLÜKKAMATUD VAHETUD MÕJUD

## Emajõe ja Peipsi järve veereostus

Fosfori lisandumine Emajõkke ja Peipsi järve  
4 500 - 22 500 kg aastas

## Liikluskoormuse suurenemine

Oluline osa toormest tuuakse maanteed pidi  
Kuni 3,3 mln m<sup>3</sup> puitu aastas

## Haisuhäiringud

Ei ole olemas haisuvaba tehase näidet  
Äänekoski on PVT näide ja ikkagi haiseb

## Jääkproduktid

Kuni 130 000 tonni ohtlikku reoveesetet  
Põletustuhk  
Raskmetallid

**Tartu kuvandi kahjustumine**



# ÜMBERLÜKKAMATUD VAHETUD MÕJUD

## **Emajõe ja Peipsi järve veereostus**

Fosfori lisandumine Emajõkke ja Peipsi järve  
4 500 - 22 500 kg aastas

## **Liikluskoormuse suurenemine**

Oluline osa toormest tuuakse maanteed pidi  
Kuni 3,3 mln m<sup>3</sup> puitu aastas

## **Haisuhäiringud**

Ei ole olemas haisuvaba tehase näidet  
Äänekoski on PVT näide ja ikkagi haiseb

## **Jääkproduktid**

Kuni 130 000 tonni ohtlikku reoveesetet  
Põletustuhk  
Raskmetallid

**Tartu kuvandi kahjustumine**



# ÜMBERLÜKKAMATUD VAHETUD MÕJUD

## **Emajõe ja Peipsi järve veereostus**

Fosfori lisandumine Emajõe ja Peipsi järve  
4 500 - 22 500 kg aastas

## **Liikluskoormuse suurenemine**

Oluline osa toormest tuuakse maanteed pidi  
Kuni 3,3 mln m<sup>3</sup> puitu aastas

## **Haisuhäiringud**

Ei ole olemas haisuvaba tehase näidet  
Äänekoski on PVT näide ja ikkagi haiseb

## **Jääkproduktid**

Kuni 130 000 tonni ohtlikku reoveesetet  
Põletustuhk  
Raskmetallid

**Tartu kuvandi kahjustumine**



# ÜMBERLÜKKAMATUD VAHETUD MÕJUD

## **Emajõe ja Peipsi järve veereostus**

Fosfori lisandumine Emajõe ja Peipsi järve  
4 500 - 22 500 kg aastas

## **Liikluskoormuse suurenemine**

Oluline osa toormest tuuakse maanteed pidi  
Kuni 3,3 mln m<sup>3</sup> puitu aastas

## **Haisuhäiringud**

Ei ole olemas haisuvaba tehase näidet  
Äänekoski on PVT näide ja ikkagi haiseb

## **Jääkproduktid**

Kuni 130 000 tonni ohtlikku reoveesetet  
Põletustuhk  
Raskmetallid

**Tartu kuvandi kahjustumine**



# ÜMBERLÜKKAMATUD VAHETUD MÕJUD

## **Emajõe ja Peipsi järve veereostus**

Fosfori lisandumine Emajõe ja Peipsi järve  
4 500 - 22 500 kg aastas

## **Liikluskoormuse suurenemine**

Oluline osa toormest tuuakse maanteed pidi  
Kuni 3,3 mln m<sup>3</sup> puitu aastas

## **Haisuhäiringud**

Ei ole olemas haisuvaba tehase näidet  
Äänekoski on PVT näide ja ikkagi haiseb

## **Jääkproduktid**

Kuni 130 000 tonni ohtlikku reoveesetet  
Põletustuhk  
Raskmetallid

**Tartu kuvandi kahjustumine**



# ÜMBERLÜKKAMATUD VAHETUD MÕJUD

## EMAJÕE JA PEIPSI JÄRVE VEEREOSTUS

Veemajanduskava **kohustus** pole võimalik täita

Punktreostusallikana oleks tehas üüratu

Kuni 7x tänane linna fosforireostus

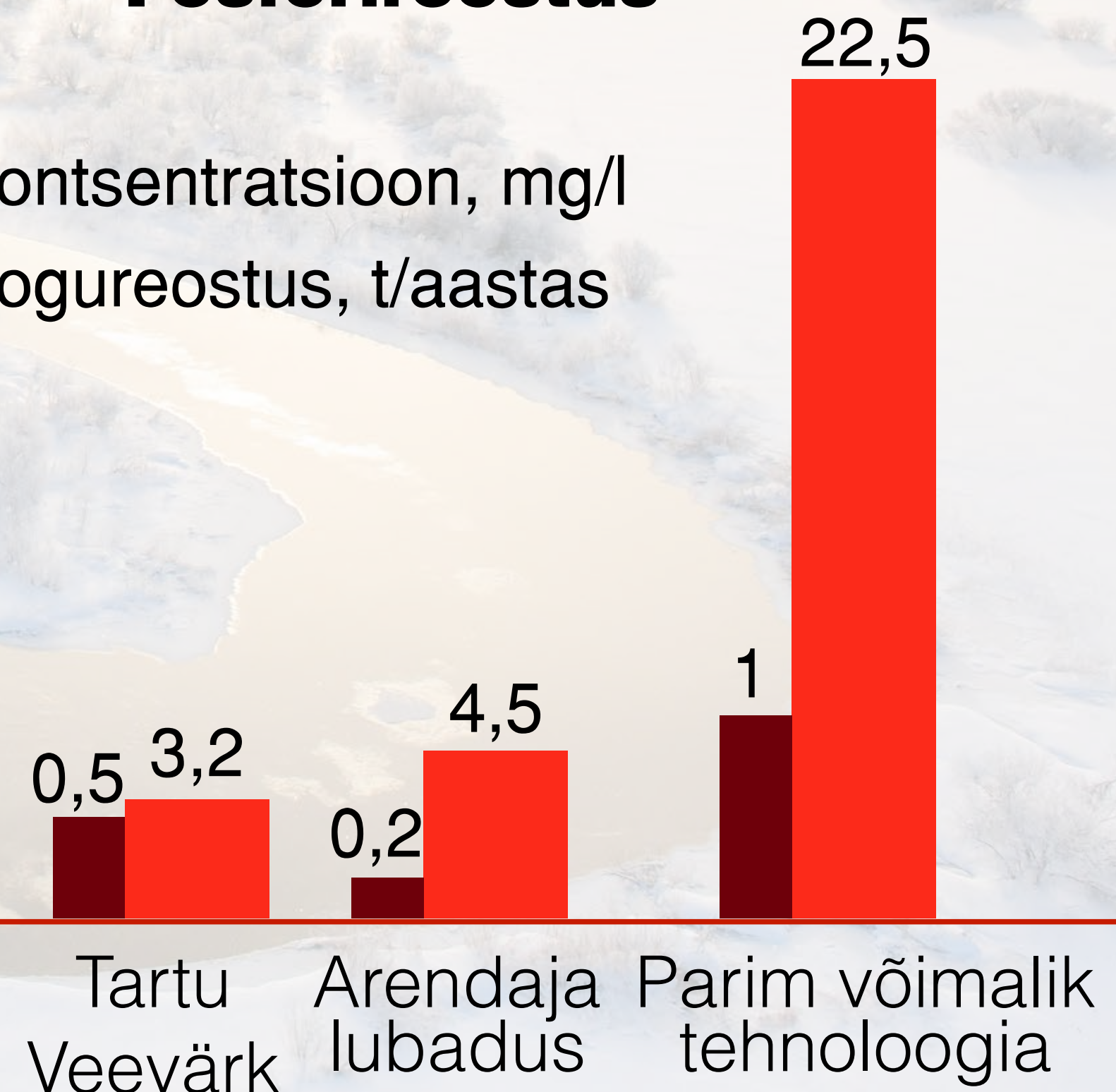
2016  
↓  
väga halb - **halb** - kesine - hea - väga hea

eesmärk  
2027  
↓

### Ökoloogilise seisundi skaala

### Fosforireostus

■ Kontsentratsioon, mg/l  
■ Kogureostus, t/aastas





# ÜMBERLÜKKAMATUD VAHETUD MÕJUD

## EMAJÕE JA PEIPSI JÄRVE VEEREOSTUS

Veemajanduskava **kohustus** pole võimalik täita

Punktreostusallikana oleks tehas üüratu

Kuni 7x tänane linna fosforireostus

## HAISUHÄIRING

54,75 ööpäeva järjest on normikohane

või 3,6 tundi iga päev?



Allikas: TV3 Seitsmesed uudised Ääneskoskist



# ÜMBERLÜKKAMATUD VAHETUD MÕJUD

## EMAJÕE JA PEIPSI JÄRVE VEEREOSTUS

Veemajanduskava **kohustus** pole võimalik täita

Punktreostusallikana oleks tehas üüratu

Kuni 7x tänane linna fosforireostus

## HAISUHÄIRING

54,75 ööpäeva järjest on normikohane  
või 3,6 tundi iga päev?

## LIIKLUSKOORMUS

Kuni 600 sõitu ümber või läbi Tartu

Metsaveorekka ca iga 2 minuti järel

Kes tagab liiklusohutuse ja teede korrashoiu?



Foto: DELFI



# ÜMBERLÜKKAMATUD VAHETUD MÕJUD

130 000 tonni

Planeeritav tehas

## EMAJÕE JA PEIPSI JÄRVE VEEREOSTUS

Veemajanduskava **kohustus** pole võimalik täita

Punktreostusallikana oleks tehas üüratu

Kuni 7x tänane linna fosforireostus

## HAISUHÄIRING

54,75 ööpäeva järjest on normikohane  
või 3,6 tundi iga päev?

## LIIKLUSKOORMUS

Kuni 600 sõitu ümber või läbi Tartu

Metsaveorekka ca iga 2 minuti järel

Kes tagab liiklusohutuse ja teede korrashoiu?

## JÄÄKPRODUKTID

130 000 tonni reoveesetet aastas

Põletustuhk

Tartu Veevärk  
8 000 tonni



# ÜMBERLÜKKAMATUD VAHETUD MÕJUD

## EMAJÕE JA PEIPSI JÄRVE VEEREOSTUS

Veemajanduskava **kohustus** pole võimalik täita

Punktreostusallikana oleks tehas üüratu

Kuni 7x tänane linna fosforireostus

## HAISUHÄIRING

54,75 ööpäeva järjest on normikohane

või 3,6 tundi iga päev?

## LIIKLUSKOORMUS

Kuni 600 sõitu ümber või läbi Tartu

Metsaveorekka ca iga 2 minuti järel

Kes tagab liiklusohutuse ja teede korrashoiu?

## JÄÄKPRODUKTID

130 000 tonni reoveesetet aastas

Põletustuhk

**NEGATIIVSED TAGAJÄRJED ON  
TEADA JUBA ENNE UURINGUID!**



# Tartlased näevad linna arengut teistsugusena

**Tartu linna arengustrateegia 2030**

**Tartu linna arengukava 2018-2025**

**Tartu maakonna arengukava**

“ Uute ettevõtete rajamisel Tartusse ja lähipiirkodadesse **tuleb välistada** looduskeskkonna seisundi halvenemine.

**TARTU LINNA TERRITOORIUMILE POLEKS LÄBI TAVAMENETLUSE PLANEERIMINE ISEGI MITTE VÕIMALIK!**



# ÕIGUSLIKUD VASTUOLUD

## **Omavalitsusautonoomia riive**

Vastuolu põhiseadusega, kuna sekkutakse räägelt omavalitsuse autonoomiasse

## **Vastuolu planeerimisseadusega**

Asukohavaliku põhjendamatu kitsendamine  
Asukohavalik on tehtud arendaja sisendil  
Asukohavaliku puhul pole lähtutud riigi huvist

## **Ebasobiv instrument**

REP on vale vahend puidurafineerimistehase kavandamiseks

Milles seisneb riiklik huvi?

**Senine protsess ei ole olnud läbipaistev ja aus**



# ÕIGUSLIKUD VASTUOLUD

## **Omavalitsusautonoomia riive**

Vastuolu põhiseadusega, kuna sekkutakse räägelt omavalitsuse autonoomiasse

## **Vastuolu planeerimisseadusega**

Asukohavaliku põhjendamatu kitsendamine  
Asukohavalik on tehtud arendaja sisendil  
Asukohavaliku puhul pole lähtutud riigi huvist

## **Ebasobiv instrument**

REP on vale vahend puidurafineerimistehase kavandamiseks

Milles seisneb riiklik huvi?

**Senine protsess ei ole olnud läbipaistev ja aus**



# ÕIGUSLIKUD VASTUOLUD

## **Omavalitsusautonoomia riive**

Vastuolu põhiseadusega, kuna sekkutakse räägelt omavalitsuse autonoomiasse

## **Vastuolu planeerimisseadusega**

Asukohavaliku põhjendamatu kitsendamine  
Asukohavalik on tehtud arendaja sisendil  
Asukohavaliku puhul pole lähtutud riigi huvist

## **Ebasobiv instrument**

REP on vale vahend puidurafineerimistehase kavandamiseks

Milles seisneb riiklik huvi?

**Senine protsess ei ole olnud läbipaistev ja aus**



# ÕIGUSLIKUD VASTUOLUD

## **Omavalitsusautonoomia riive**

Vastuolu põhiseadusega, kuna sekkutakse räägelt omavalitsuse autonoomiasse

## **Ebasobiv instrument**

REP on vale vahend puidurafineerimistehase kavandamiseks

Milles seisneb riiklik huvi?

## **Vastuolu planeerimisseadusega**

Asukohavaliku põhjendamatu kitsendamine

Asukohavalik on tehtud arendaja sisendil

Asukohavaliku puhul pole lähtutud riigi huvist

**Senine protsess ei ole olnud läbipaistev ja aus**



# ÕIGUSLIKUD VASTUOLUD

## **Omavalitsusautonoomia riive**

Vastuolu põhiseadusega, kuna sekkutakse räägelt omavalitsuse autonoomiasse

## **Vastuolu planeerimisseadusega**

Asukohavaliku põhjendamatu kitsendamine  
Asukohavalik on tehtud arendaja sisendil  
Asukohavaliku puhul pole lähtutud riigi huvist

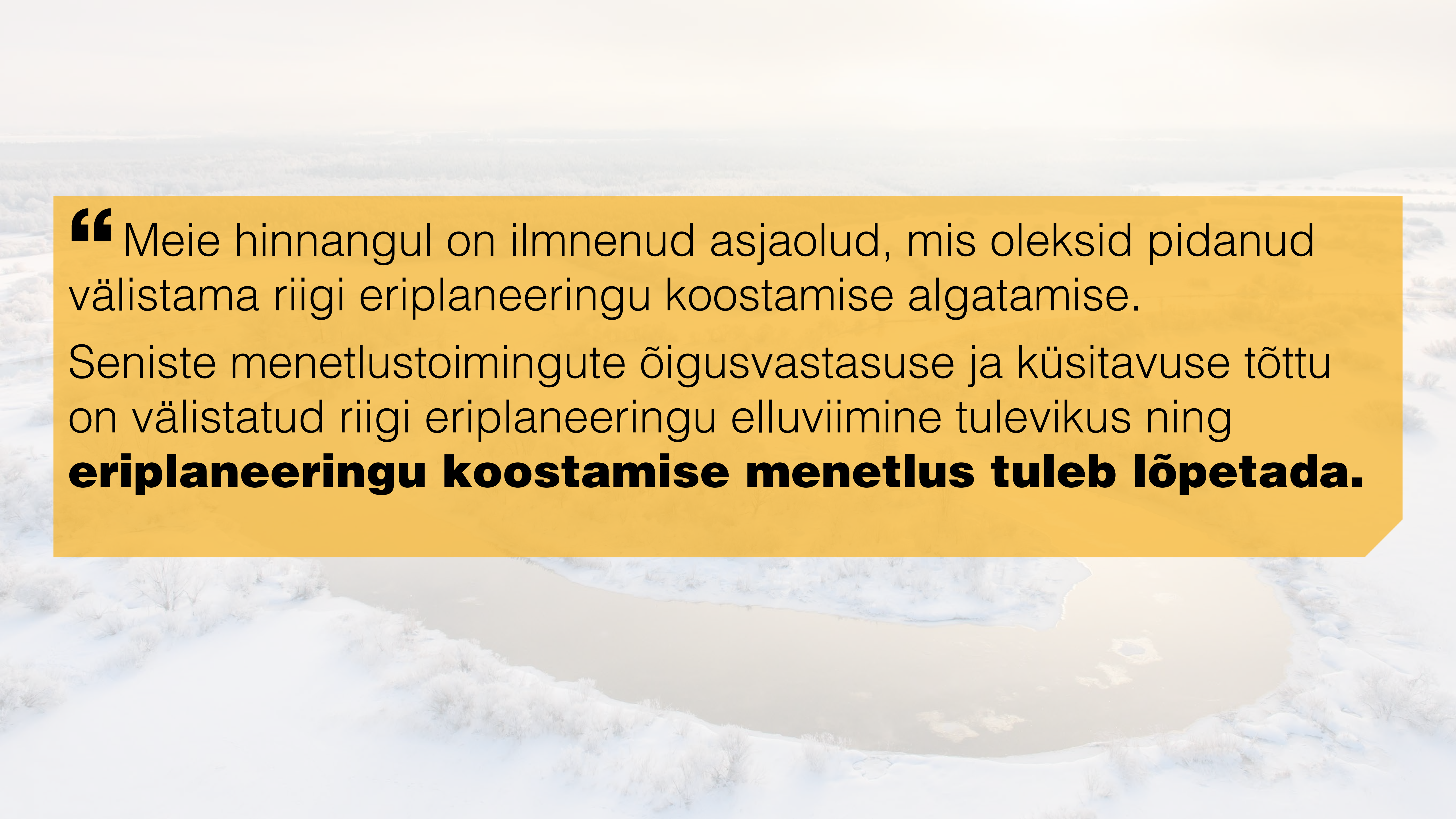
## **Ebasobiv instrument**

REP on vale vahend puidurafineerimistehase kavandamiseks

Milles seisneb riiklik huvi?

**Senine protsess ei ole olnud läbipaistev ja aus**



An aerial photograph of a river winding through a snowy, hilly landscape. The river is a dark brown color, contrasting with the white snow. The hills are covered in snow, and there are some small, bare trees scattered throughout. The sky is a pale, overcast grey.

“ Meie hinnangul on ilmnenud asjaolud, mis oleksid pidanud välistama riigi eriplaneeringu koostamise algatamise. Seniste menetlustoimingute õigusvastasuse ja küsitavuse tõttu on välistatud riigi eriplaneeringu elluviimine tulevikus ning **eriplaneeringu koostamise menetlus tuleb lõpetada.**



An aerial photograph of a winding river in a winter landscape. The river flows through a snow-covered area with many small, snow-laden trees and bushes. In the background, there is a dense forest and a hazy horizon under a soft, golden light, suggesting sunrise or sunset. The overall scene is serene and cold.

**Aitäh kuulamast!**

**Hoiame seda, mida väärtustame!**