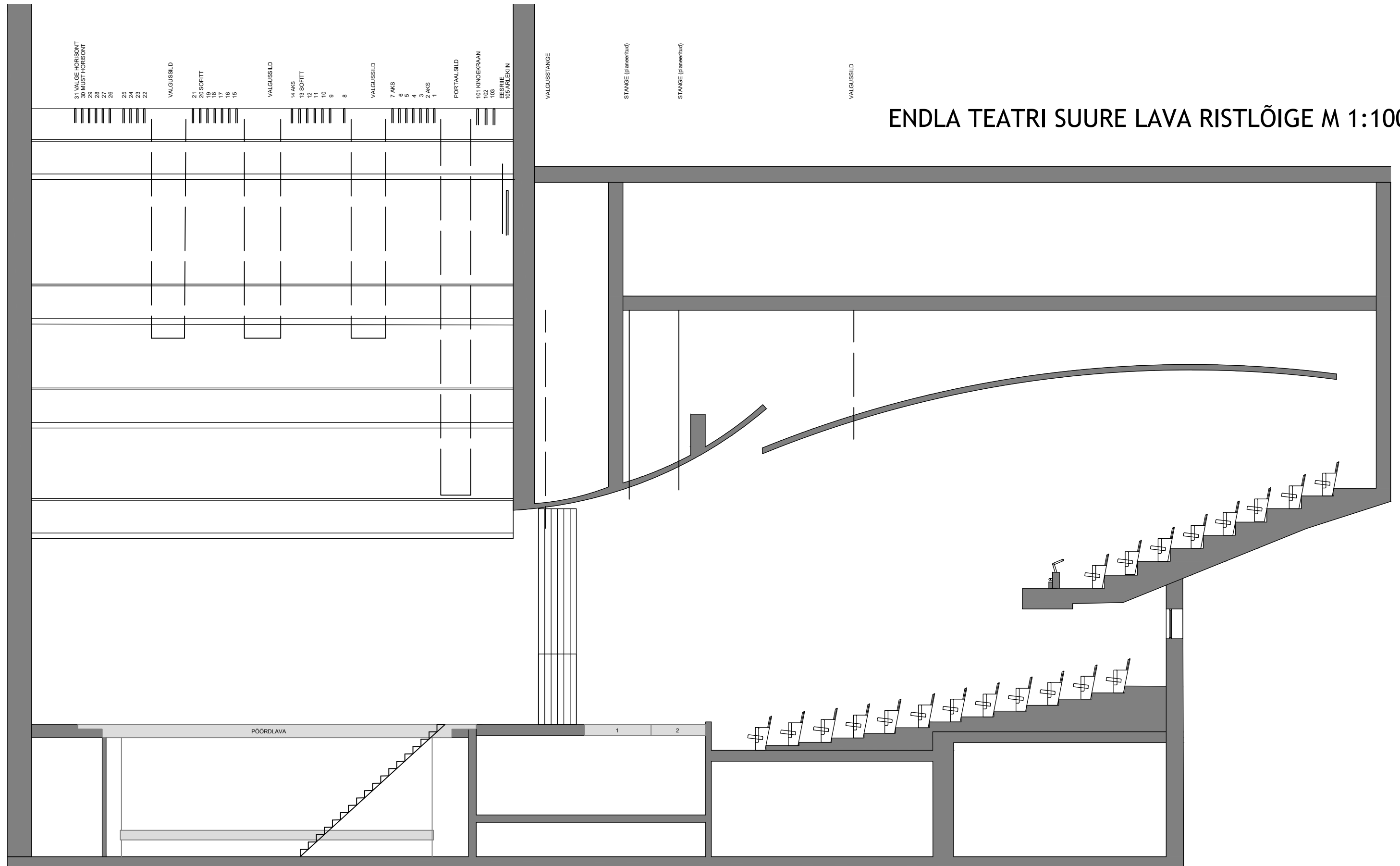


# ENDLA TEATRI SUURE LAVA RISTLÕIGE M 1:100



PORTAALI KÕRGUS	590 cm	ORKESTRIAUGU SÜGAVUS	236,5 cm
STANGE PIKKUS	1200 cm	ORKESTRITÕSTUKITE MAX KIIRUS	0,0387 m/s
STANGE PIKENDUS	35+35 cm	TEISALDATAVAD ALL-LAVA TÕSTUKID	2 tk
STANGEDE VAHE	15-17 cm	Kõik tõstukid tõusevad lavapinnani	
erandid:		PÖÖRLAVA KIIRUS	0,22 m/s
8-9	34 cm	(täistiiir 48,9 s)	
25-26	34 cm	A-POOLE KÜLGLAVA UKS	244X530 cm
STANGEDE LIIKUMISKIIRUS	max 1,15 m/s	B-POOLE KÜLGLAVA UKS	249X530 cm
PUNKTTOOMIKUD	4 tk		
KÜLGSTANGEDE PIKKUS	580 cm		
Eeslava valgusstange jääb portaaliavast allapoole			

PÖÖRLAVA OHUTU KOORMUS				
	kasutuskoormus seisvas olekus		kasutuskoormus liikumisel	
	staatiline koormus	kogu staatiline koormus	dünaamiline koormus	kogu dünaamiline koormus
lavatasapind	500 kg/m <sup>2</sup>	46500 kg	250 kg/m <sup>2</sup>	10000 kg
alumine tasapind	250 kg/m <sup>2</sup>	29000 kg	150 kg/m <sup>2</sup>	5000 kg

STANGE OHUTUTE KOORMUSTE TABEL						
	max koormus	koondkoormus trossikinnituse all	koondkoormus trosside vahel	jaotatud koormus	koormus stange otstel	koormus pikendustel
lavastange	400 kg	150 kg	150 kg	50 kg/m <sup>2</sup>	75 kg	50kg
külgstange	250 kg	100 kg	100 kg	40 kg/m <sup>2</sup>	30 kg	-

ORKESTRITÕSTUKITE OHUTU KOORMUS				
1. tõstuk	500 kg/m <sup>2</sup>	7000 kg	250 kg/m <sup>2</sup>	3500 kg
2. tõstuk	500 kg/m <sup>2</sup>	8000 kg	250 kg/m <sup>2</sup>	4000 kg