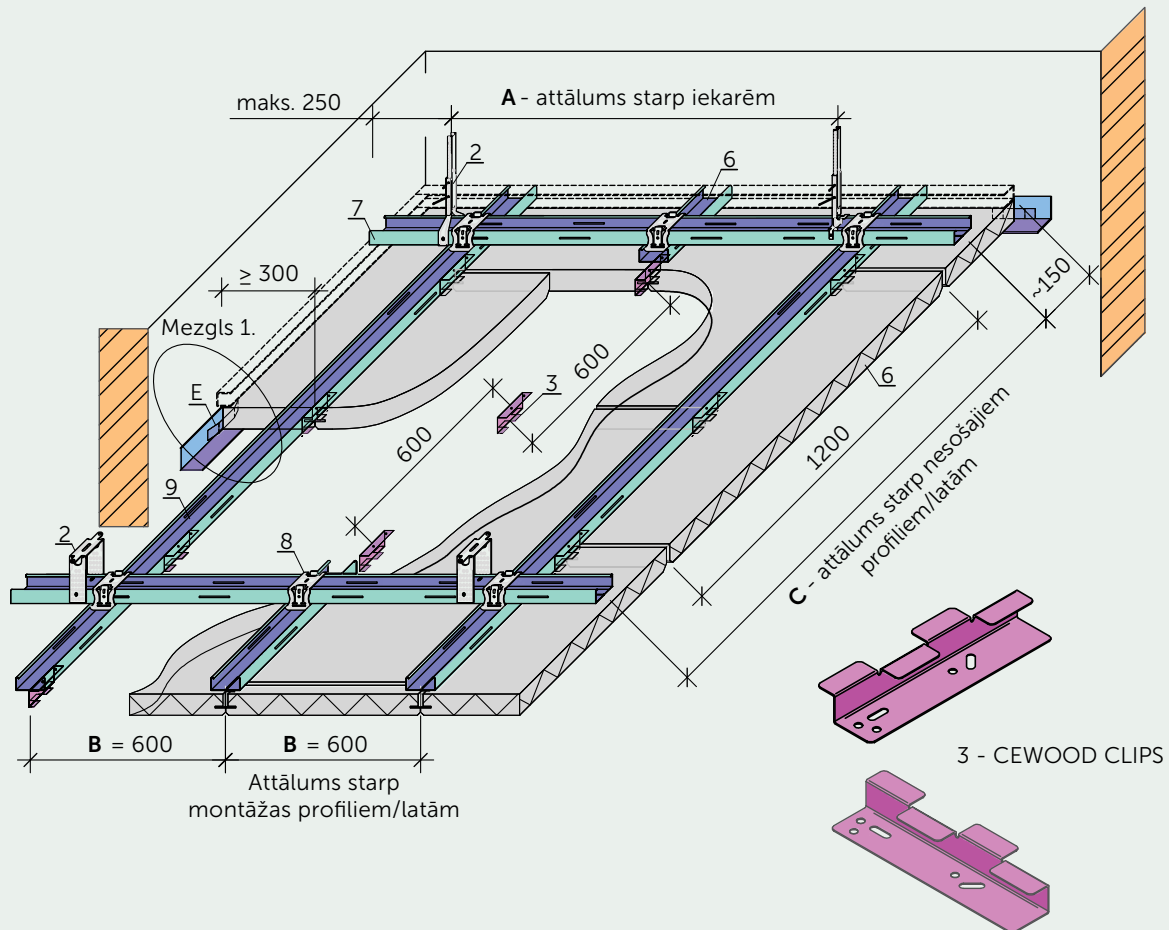


GRIESTI AR CEWOOD CLIPS

Apakškonstrukcijas karkasu var izveidot no CD tipa metāla profiliem vai koka latām. Karkasu var piestiprināt pie nesošajām konstrukcijām ar U veida piekari, stiepli vai ātro piekari, kā arī ar noniusa tipa skavu.

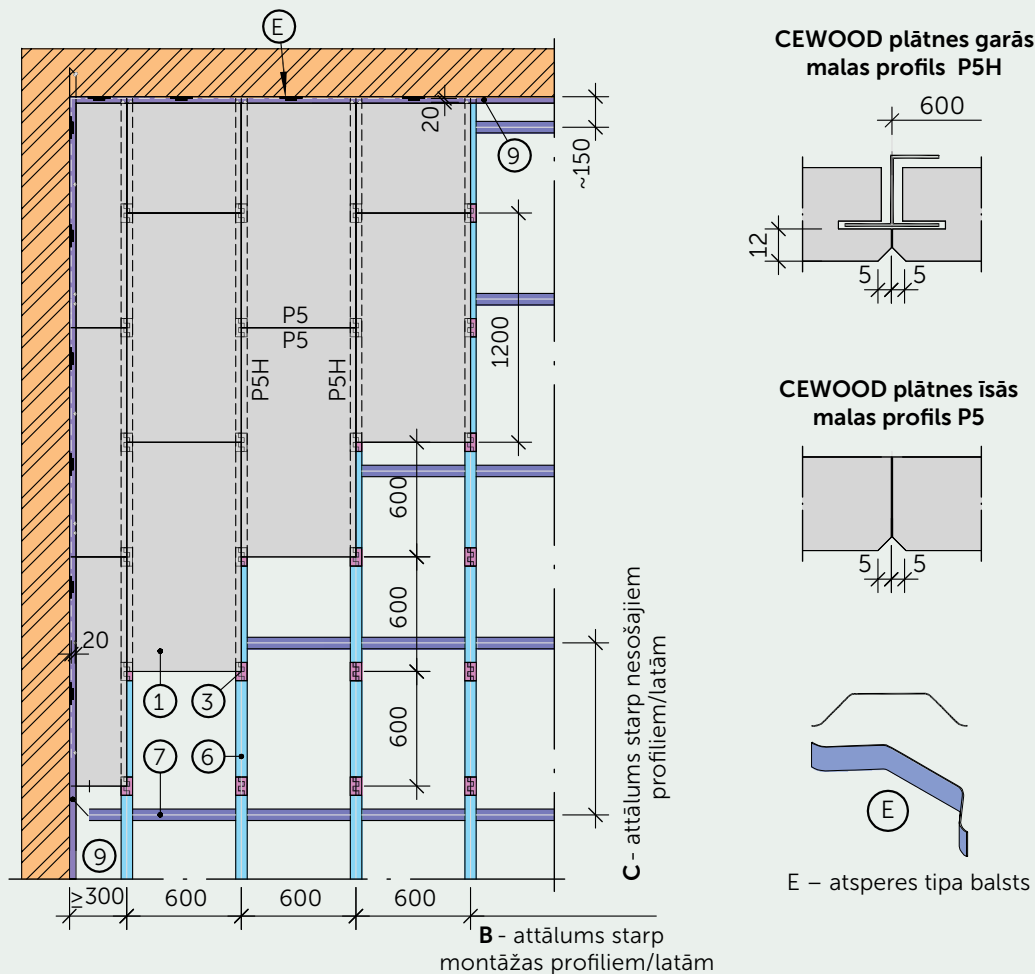

Maksimālie karkasa elementu montāžas attālumi

Nesošie profili/latas	Montāžas profili/latas	A - attālumi starp iekārēm/stiprinājumiem	
		Slodzes klase kN/m ²	
Attālums C - mm	Attālums B - mm	Līdz 0,15	Līdz 0,30
600	600	1150	900
900	600	1000	800
1000	600	950	750
1200	600	900	

Jāizmanto iekares ar noteiktu nestspēju ≥ 0.40 kN

GRIESTI AR CEWOOD CLIPS
CEWOOD clips montāžas vadlīnijas uz metāla CD un koka latu karkasa

Katru CEWOOD plātni (25 mm vai 35 mm) ar izmēriem 1200 x 600 mm balsta 6 klipši, savukārt 600 x 600 mm plātnes balsta 4 klipši. CEWOOD plātnēm garajā malā ir P5H profils, bet īsajā malā – P5 profils.

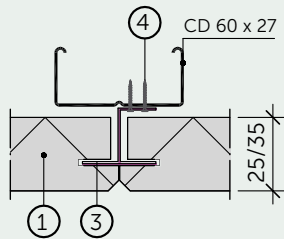

Numerācijas skaidrojums:

1. CEWOOD Plātnes
 2. Iekares elements
 3. CEWOOD clips
 4. Stiprinājuma skrūve 4,0 x 25 mm
 5. Koniskais enkurs \geq M6
 6. Metāla CD vai koka latu montāžas profils
 7. Metāla CD vai koka latu nesošais profils
 8. CD profilu krusteniskais savienotājs
 9. Sienas L profils L35/35 mm
- E – atsperes tipa balsts

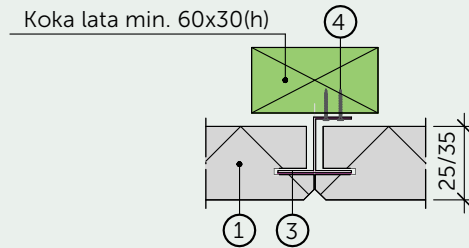
GRIESTI AR CEWOOD CLIPS

CEWOOD clips stiprināšana pie dažādām apakškonstrukcijām

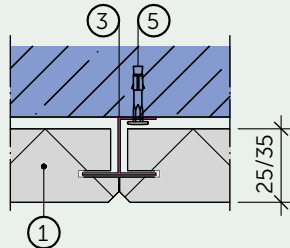
CEWOOD clips stiprināšana pie CD profila



CEWOOD clips stiprināšana pie koka latas

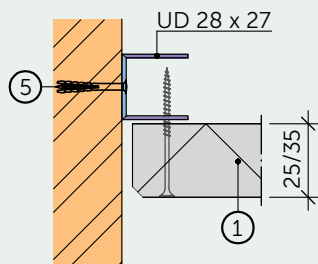


CEWOOD clips tiešā stiprināšana pie nesošās konstrukcijas

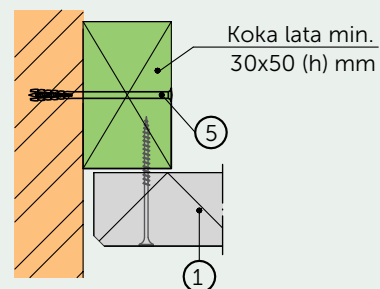


Griestu perimetra stiprināšana, ja griesti tiek stiprināti ar CEWOOD clips

Stiprināšana pie perimetra metāla profila



Stiprināšana pie perimetra koka latas



Perimetra balstīšana ar sienas L profilu L35x35 mm

