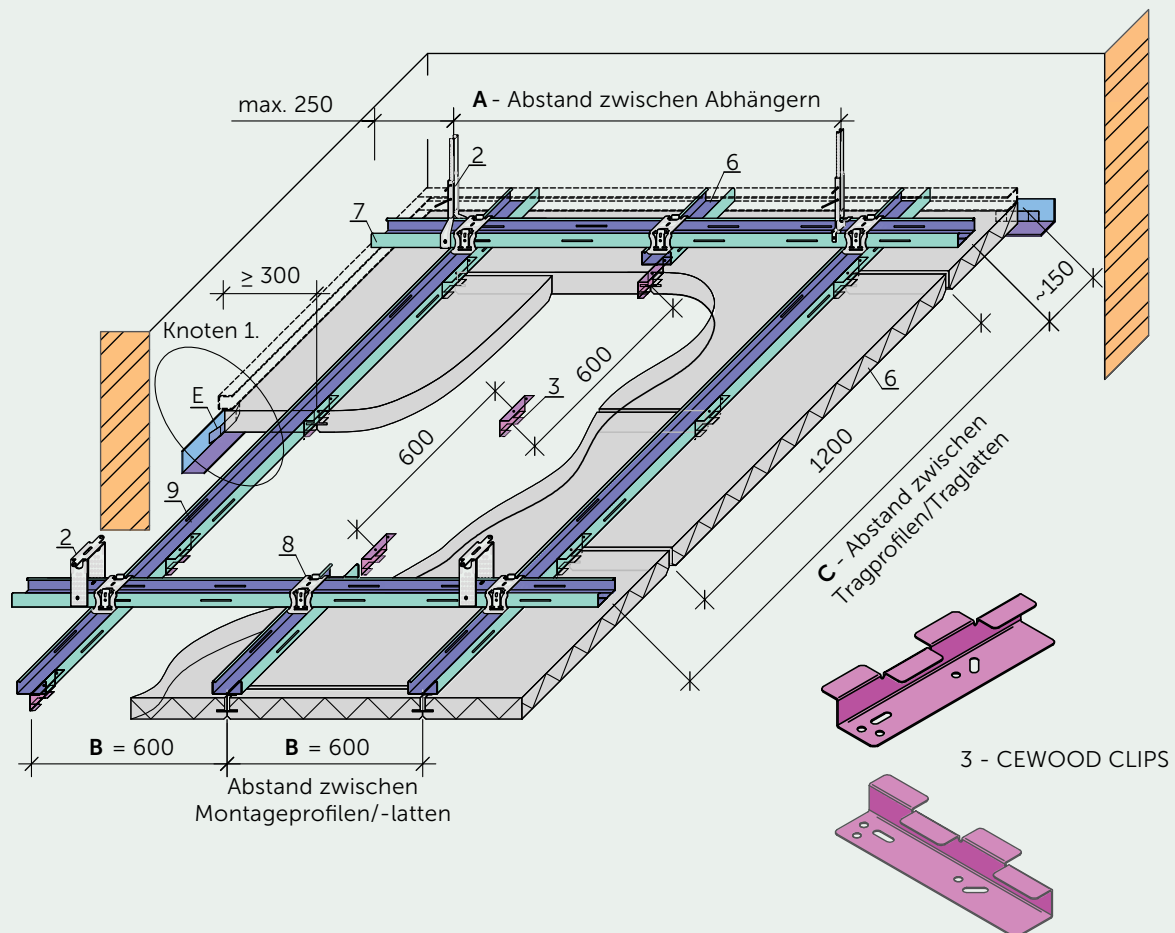


**DECKEN AUF CEWOOD CLIPS**

Die Unterkonstruktion kann aus CD-Metallprofilen oder Holzlatten bestehen. Der Rahmen kann mit U-Bügel-Abhängern, Drahtabhängern oder Schnellabhängern sowie mit einer Nonius-Abhängung an tragenden Strukturen befestigt werden.


**Maximale Montageabstände der Unterkonstruktionselemente**

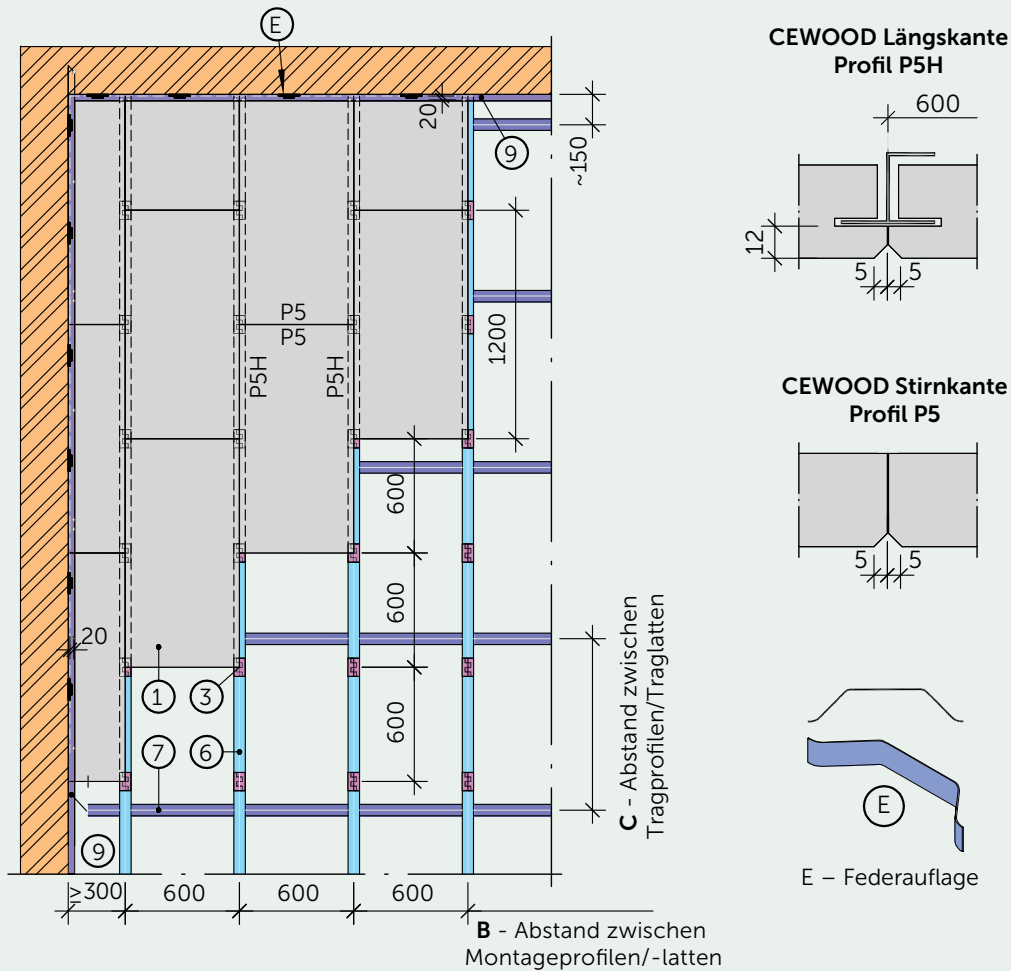
Tragprofile/-latten	Montageprofile/-latten	A – Abstände zwischen Abhängern/ Befestigungspunkten	
		Lastklasse kN/m <sup>2</sup>	
Abstand C - mm	Abstand B - mm	bis 0,15	bis 0,30
600	600	1150	900
900	600	1000	800
1000	600	950	750
1200	600	900	

Es sind Abhänger mit einer Tragfähigkeit von  $\geq 0,40$  kN zu verwenden.

## DECKEN AUF CEWOOD CLIPS

### Montagerichtlinien für CEWOOD Clips auf CD-Metallprofil- und Holzlatten-Unterkonstruktion

Jede CEWOOD Platte 25 mm oder 35 mm im Format 1200 x 600 mm wird mit 6 Clips getragen; Platten im Format 600 x 600 mm werden mit 4 Clips getragen. CEWOOD Platten haben an der Längskante das Profil P5H, an der Stirnkante das Profil P5.



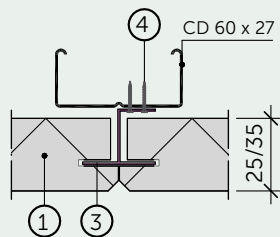
#### Legende

1. CEWOOD Platten
  2. Abhänger
  3. CEWOOD Clip
  4. Befestigungsschraube 4,0 x 25 mm
  5. Konusanker  $\geq$  M6
  6. CD-Metallprofil oder Holzlatte – Montageprofil
  7. CD-Metallprofil oder Holzlatte – Tragprofil
  8. Kreuzverbinder für CD-Profile
  9. Wand-L-Profil L35/35 mm
- E – Federauflage

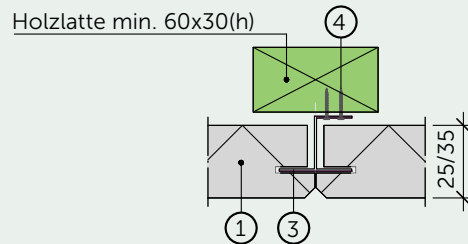
## DECKEN AUF CEWOOD CLIPS

### Befestigung des CEWOOD Clips an unterschiedlichen Unterkonstruktionen

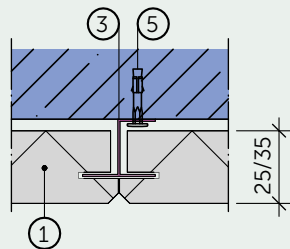
Befestigung des CEWOOD Clips am CD-Profil



Befestigung des CEWOOD Clips an der Holzlatte

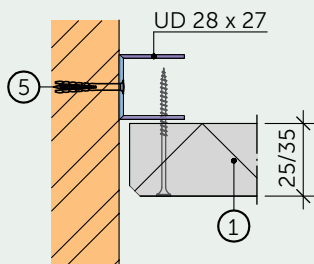


Direkte Befestigung des CEWOOD Clips an der tragenden Struktur

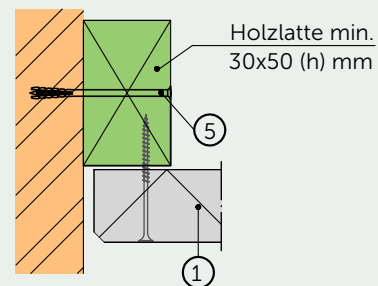


### Randbefestigung bei Decken mit CEWOOD Clips

Befestigung am umlaufenden Metallprofil



Befestigung an der umlaufenden Holzlatte



Umlaufende Abstützung mit Wand-L-Profil L 35x35 mm

