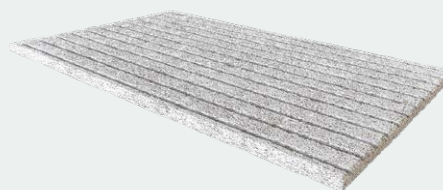


CEWOOD BARCODE

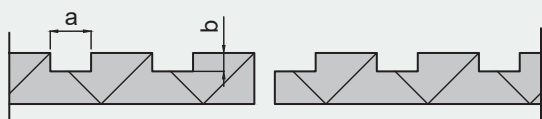
Das Hauptmerkmal der CEWOOD Barcode Platten sind die versenkten Nuten, die Innenräumen einen modernen und ausdrucksstarken visuellen Akzent verleihen. Verschiedene Nutmuster und Abmessungen sind verfügbar, sodass Architekten und Designer die Lösung sowohl an funktionale als auch an ästhetische Anforderungen anpassen können. Die Platten werden mit hoher Präzision gefertigt, um Langlebigkeit und eine gleichbleibende Leistung sicherzustellen.



Technische Spezifikation

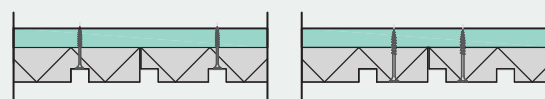
Spanbreite	0,5 mm; 1,0 mm; 1,5 mm
Plattendicke	25 mm; 35 mm
Abmessungen (Standardplatte)	600x600 mm; 1200x600 mm; weitere Abmessungen auf Anfrage
Abmessungen (für abgehängte Decken)	595x595 mm; 1195x595 mm; weitere Abmessungen auf Anfrage
Farbtöne	Natur, Natur gestrichen, Weiß, Schwarz, Grau sowie auf Anfrage jeder Farbton im RAL- oder NCS-System
Kantenausführung	P0 und weitere auf Anfrage
Brandverhaltensklasse	B-s1, d0; A2-s1, d0
Position der Nuten	zentriert, versetzt oder weitere auf Anfrage

Abmessungen der Nuten



Nutenbreite, a	14 - 30 mm
Plattenstärke, b	8 - 10 mm

Position der Befestigungsschrauben in Barcode Platten



In den Nuten versenkt

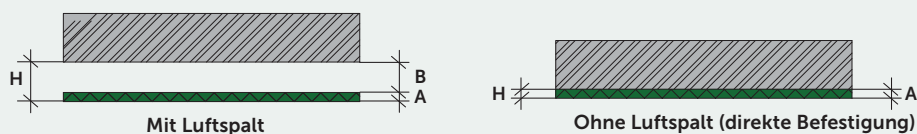
Auf der Plattenoberfläche

Mindestschraubmaße je nach Einbauposition

Barcode-Plattenstärke, mm	Schrauben auf der Plattenoberfläche		Schrauben in den Nuten versenkt	
	CD-Metall- unterkonstruktion	Holzplatten- unterkonstruktion	CD-Metall- unterkonstruktion	Holzplatten- unterkonstruktion
25	50x4,5 mm	50x4,5 mm	35x4,5 mm	40x4,5 mm
35	50x4,5 mm	60x4,5 mm	50x4,5 mm	50x4,5 mm

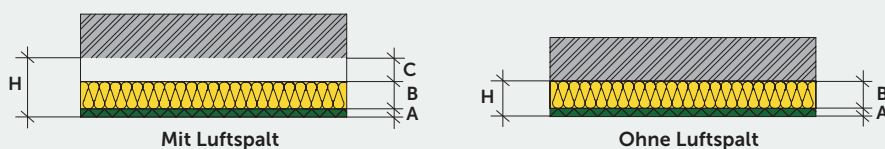
CEWOOD BARCODE
Schallabsorption (Barcode)

CEWOOD Barcode Platten bieten eine wirksame Schallabsorption und helfen, die Nachhallzeit (Reflexionszeit) in Bereichen wie Büros, Schulen und Wohnräumen zu reduzieren. Sie sind eine praktische Lösung zur Verbesserung des akustischen Komforts in Umgebungen mit moderatem Geräuschpegel, und ihre leichte, einfach zu installierende Ausführung ermöglicht einen flexiblen Einsatz sowohl an Wänden als auch an Decken.



Beschreibung	α_w	Klasse	Höhe, H (mm)	Stärke, A (mm)	Luftspalt, B (mm)	Frequenz					
						125 Hz	250 Hz	500 Hz	1000 Hz	2000 Hz	4000 Hz
CEWOOD Barcode 35 mm, Luftspalt 100 mm	0,65	C	135	35	100	0,15	0,45	0,75	0,55	0,65	0,95
CEWOOD Barcode 25 mm, Luftspalt 100 mm	0,55	D	125	25	100	0,15	0,30	0,65	0,55	0,55	0,75
CEWOOD Barcode 35 mm, Luftspalt 0 mm	0,45	D	35	35	0	0,05	0,20	0,40	0,75	0,80	0,95
CEWOOD Barcode 25 mm, Luftspalt 0 mm	0,35	D	25	25	0	0,05	0,15	0,25	0,45	0,80	0,75

CEWOOD Barcode Platten erreichen bei Montage ohne zusätzliche Dämmung (direkt befestigt oder mit Luftspalt) die Schallabsorptionsklasse C oder D. Durch das Einbringen von Mineralwolle hinter den Platten kann das System die höchste Klasse A erreichen (α_w bis zu 1,00).

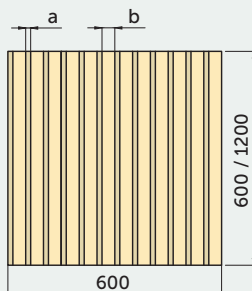


Beschreibung	α_w	Klasse	Höhe, H (mm)	Stärke, A (mm)	Mineralwolle, B (mm)	Luftspalt, C (mm)	Frequenz					
							125 Hz	250 Hz	500 Hz	1000 Hz	2000 Hz	4000 Hz
CEWOOD Barcode 35 mm, Mineralwolle 20 mm, Luftspalt 145 mm	1,00	A	200	35	20	145	0,40	0,80	1,00	0,95	0,90	1,00
CEWOOD Barcode 25 mm, Mineralwolle 20 mm, Luftspalt 100 mm	1,00	A	145	25	20	100	0,30	0,75	1,00	1,00	0,95	0,95
CEWOOD Barcode 35 mm, A2 Mineralwolle 40 mm, Luftspalt 0 mm	1,00	A	75	35	40	0	0,25	0,85	1,00	1,00	0,90	1,00
CEWOOD Barcode 25 mm, Mineralwolle 40 mm, Luftspalt 0 mm	0,95	A	65	25	40	0	0,25	0,75	1,00	1,00	0,90	1,00

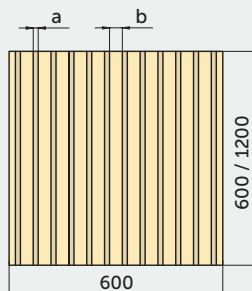
A2 – Brandverhaltensklasse gemäß EN 13501-1

CEWOOD BARCODE

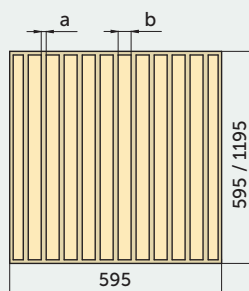
Bestseller – Barcodes



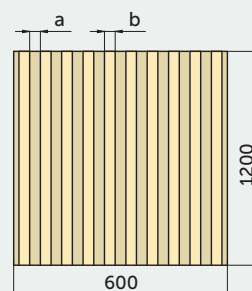
BAR1	
Befestigungsart	Schrauben
Nutmuster	versetzt
Nutenbreite (a)	14 mm
Spaltbreite (b)	36 mm



BAR2	
Befestigungsart	Schrauben
Nutmuster	Zentriert
Nutenbreite (a)	14 mm
Spaltbreite (b)	36 mm



BAR4	
Befestigungsart	T24-Profil
Nutmuster	Zentriert
Nutenbreite (a)	14 mm
Spaltbreite (b)	36 mm



BAR15-1	
Befestigungsart	Schrauben
Nutmuster	Zentriert
Nutenbreite (a)	30 mm
Spaltbreite (b)	30 mm

CEWOOD Barcode Plattenlösungen im Innenraum

