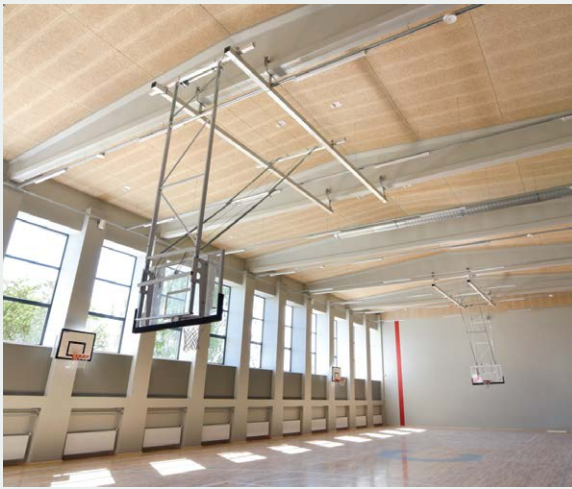
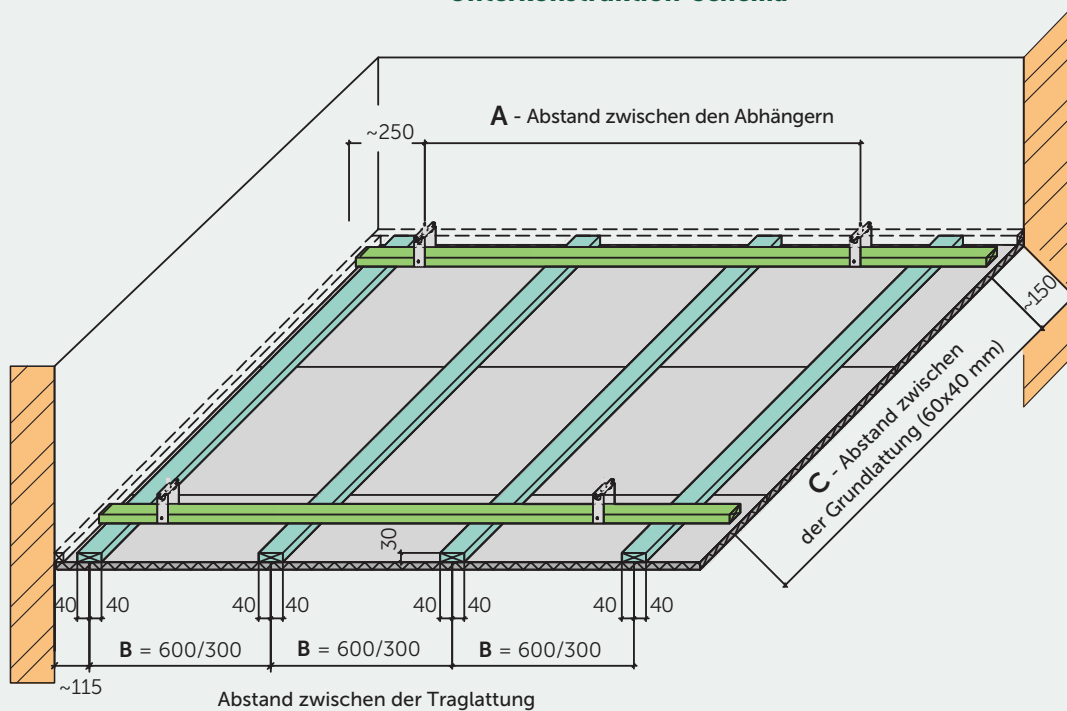


HINWEISE ZUR STOSSFESTIGKEIT

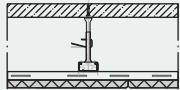
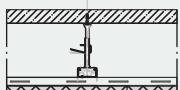
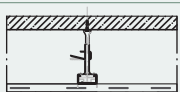
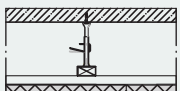
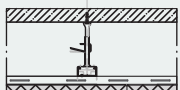
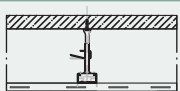
Die CEWOOD Deckenkonstruktionen haben die Prüfung der Ballwurfsicherheit bestanden, so dass sie in verschiedenen Sportstätten sicher montiert werden können. Alle unten aufgeführten Deckentypen sind geprüft und können mit einem Achsabstand von **300** oder **600 mm** zwischen den Profilen oder Platten abhängig von der gewählten Konstruktion verwendet werden.

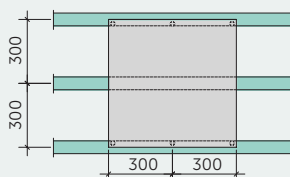


Unterkonstruktion-Schema

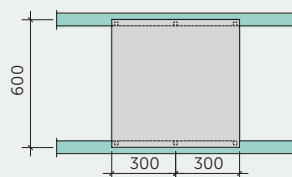


HINWEISE ZUR STOSSFESTIGKEIT
Beschreibung der Konstruktionen

Konstruktion	Beschreibung	Art der Unter- konstruktion	Abstand A	Abstand B	Abstand C	Schrauben	Klasse der Stoßfes- tigkeit
Nach DIN18032-PART3 und EN 13694/ANNEX D							
	CEWOOD A2 25 mm Platte 1200x600 mm, 600x600 mm	Metallunter- konstruktion	900 mm	300 mm	900 mm	9 Stück 1200x600 Platte, 6 Stück 600x600 Platte	1A
	CEWOOD 35 mm Platte 1200x600 mm, 600x600 mm	Metallunter- konstruktion	900 mm	300 mm	900 mm	9 Stück 1200x600 Platte, 6 Stück 600x600 Platte	1A
	CEWOOD A2 35 mm Platte 1200x600 mm, 600x600 mm	Metallunter- konstruktion	900 mm	600 mm	900 mm	9 Stück 1200x600 Platte, 6 Stück 600x600 Platte	1A
Nach DIN18032-PART3							
	CEWOOD 35 mm Platte 1200x600 mm, 600x600 mm	Holzunter- konstruktion	900 mm	300 mm	600 mm	15 Stück 1200x600 Platte, 9 Stück 600x600 Platte	1A
Nach DIN18032-PART3 und EN 13694/ANNEX D							
	CEWOOD 25 mm Platte 1200x600 mm, 600x600 mm	Metallunter- konstruktion	900 mm	600 mm	600 mm	6 Stück 1200x600 Platte, 4 Stück 600x600 Platte	2A
	CEWOOD 35 mm Platte 1200x600 mm, 600x600 mm	Metallunter- konstruktion	900 mm	600 mm	600 mm	9 Stück 1200x600 Platte, 6 Stück 600x600 Platte	2A

Schraubenanordnung und -anzahl


600 x 600 mm Platten werden mit 6 Schrauben geschraubt



1200 x 600 mm Platten werden mit 9 Schrauben geschraubt

Visualisierung
