

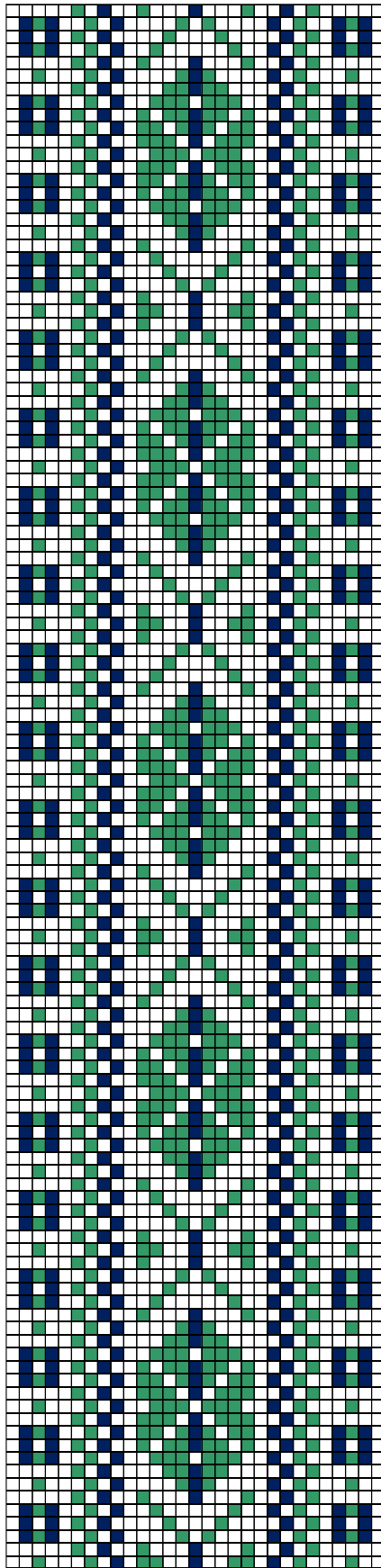
# LÜGANUSE KIRIVÖÖD



Vöökirjade teostaja: Tiia Artla

Tänu lisaku Muuseumile, kes võimaldas kasutada kirivööde materjale

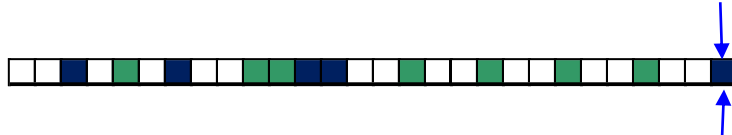
(koostaja: Piia Rand 2011.a).

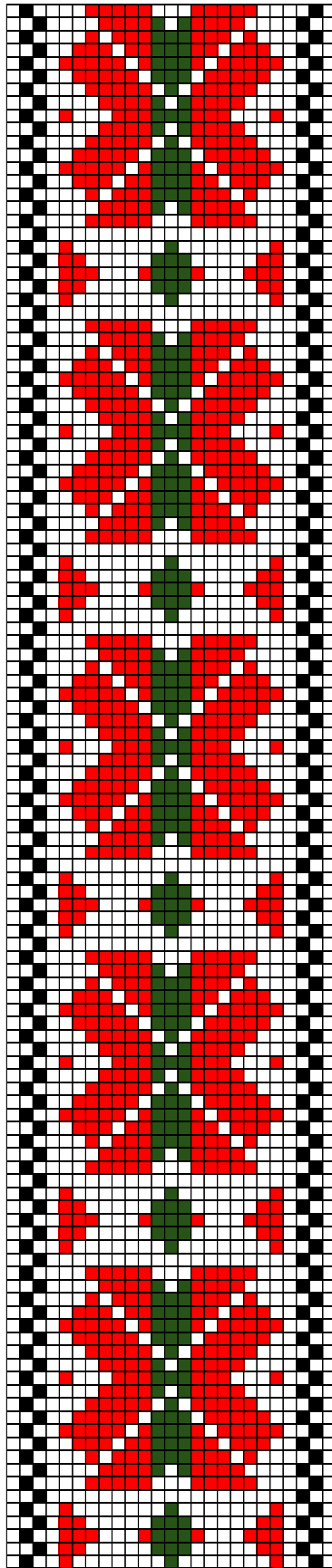


LÜGANUSE ERM 177

#### 48. LÜGANUSE ERM 177

- **Materjal:** Roheline ja tumesinine villane lõng, taustalõim linane.
- **Mõõdud:** 3,3 x 210 cm, 11 cm lahtised narmad.
- **Kirjeldus:** Vöö. Eestimaa. Lüganuse khk. Tarumi k. 30 aastat vana.  
Hind 75. Muuseumisse toodud 6.okt.1904.a.
- **Rakendus:**

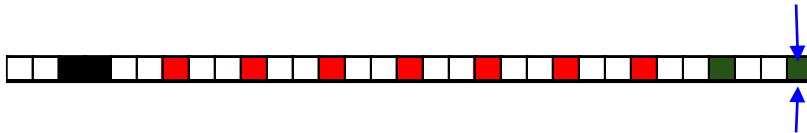


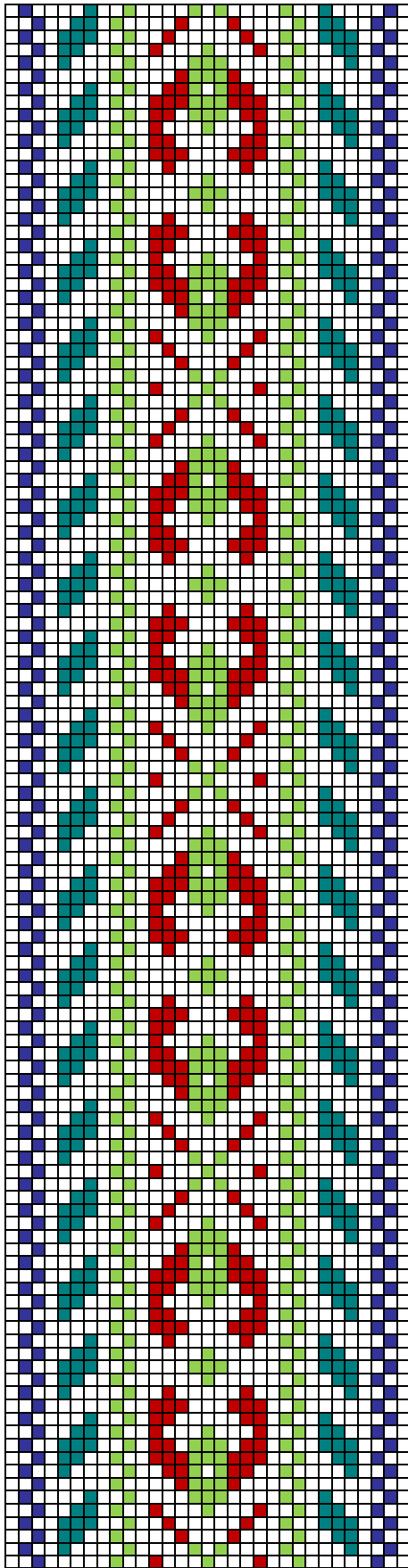


LÜGANUSE ERM 190

#### 49. LÜGANUSE ERM 190

- **Materjal:** Tumeroheline, punane ja must villane lõng, taustalõim linane.
- **Mõõdud:** 2,8 x 193 cm, 12 cm palmitsetud narmad.
- **Kirjeldus:** Naesteväö. Eestimaa Lüganuse khk. Tarumi külast. Hind 60.
- **Rakendus:**

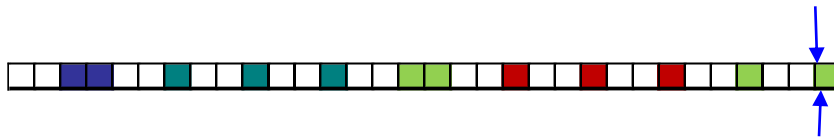


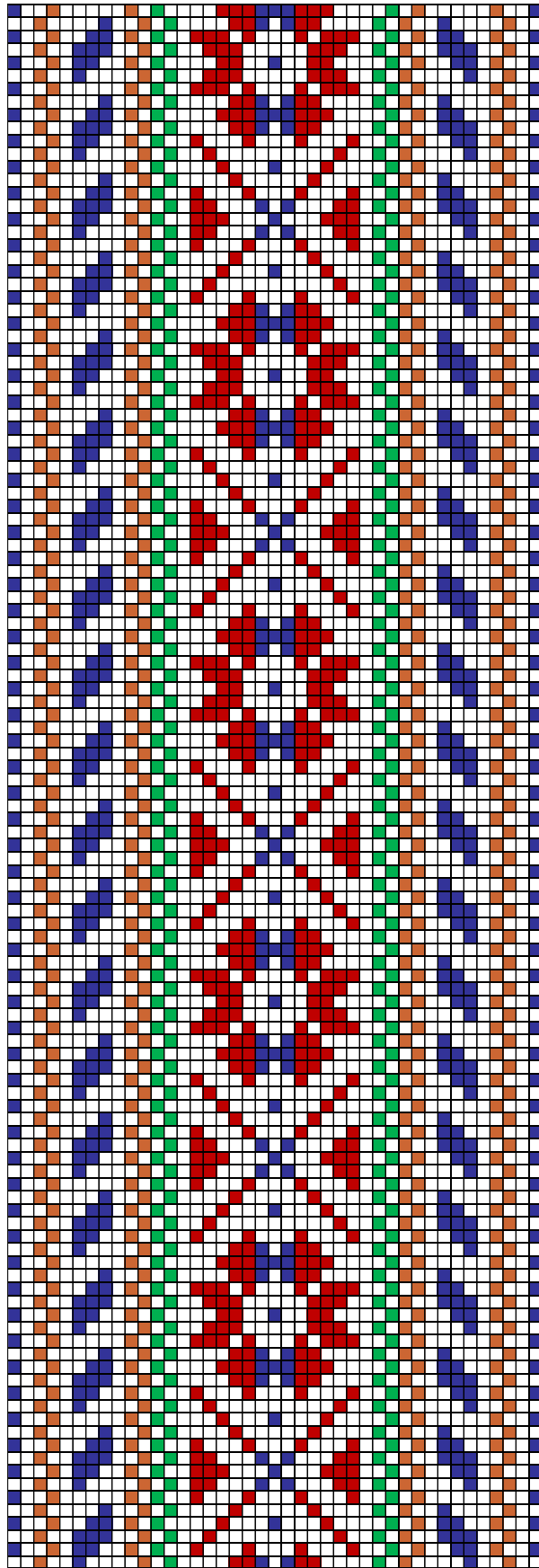


LÜGANUSE ERM 12636

## 50. LÜGANUSE ERM 12636

- **Materjal:** Mereroheline, heleroheline, pruun ja tumelilla villane lõng, taustalõim linane.
- **Mõõdud:** 2,5 x 250 cm, 15 cm keerutatud narmad.
- **Kirjeldus:** : Lüganuse khk. Püssi v. Soonurme. Kinkija: Leenu Müür Koogu v. Härjapea küla, Müüri t. Tegija: Mari Tikov.
- **Rakendus:**



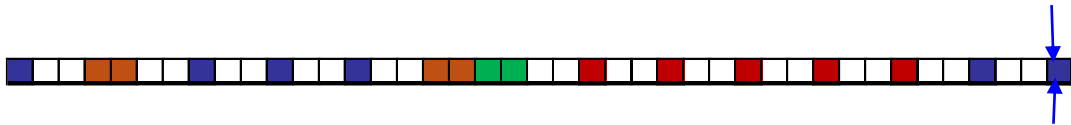


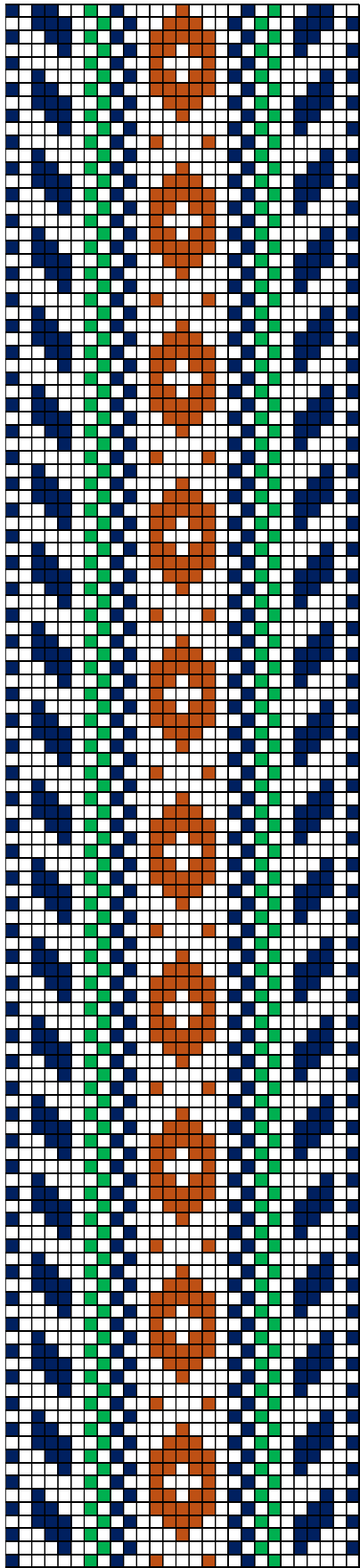
LÜGANUSE ERM 14381



## 51. LÜGANUSE ERM 14381

- **Materjal:** Mereroheline, heleroheline, helepruun, punakaspruun ja tumelilla villane lõng, taustalõim linane.
- **Mõõdud:** 4 x 210 cm, 14 cm lahtised narmad.
- **Kirjeldus:** Kinkija Miina Villmann Lüganuse khk. Püssi v. Kestla k. Villmanni t.
- **Rakendus:**



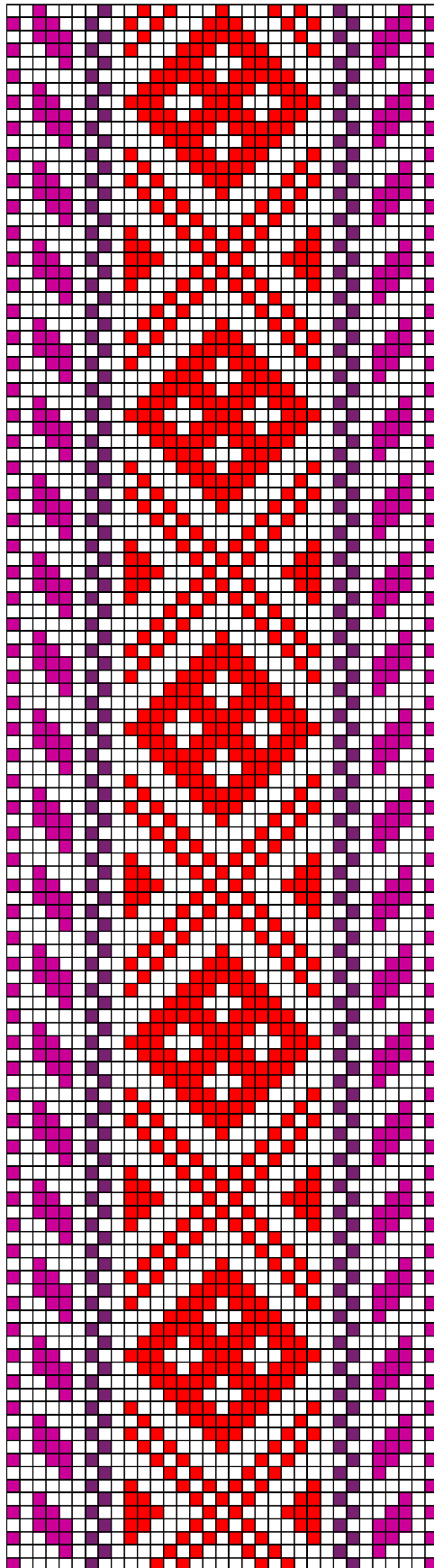


LÜGANUSE ERM 17549

## 52. LÜGANUSE ERM 17549

- **Materjal:** Roheline, helepruun ja tumesinine villane lõng, taustalõim linane.
- **Mõõdud:** 2,5 x 242 cm, 9 cm lahtised narmad.
- **Kirjeldus:** Vöö kinkija Leena Soolep Piilsu e. Piitse k. vanus 100 a.. Vanaemalt päritud. 2,5x223 cm. Laiade äärtega, kitsa vanemat tõugu punase keskkirjaga.
- **Rakendus:**

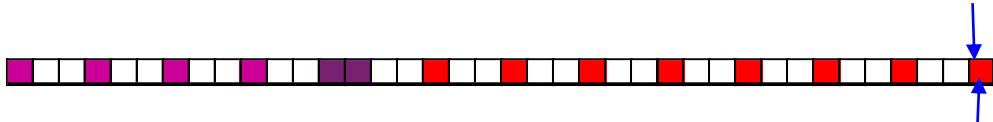


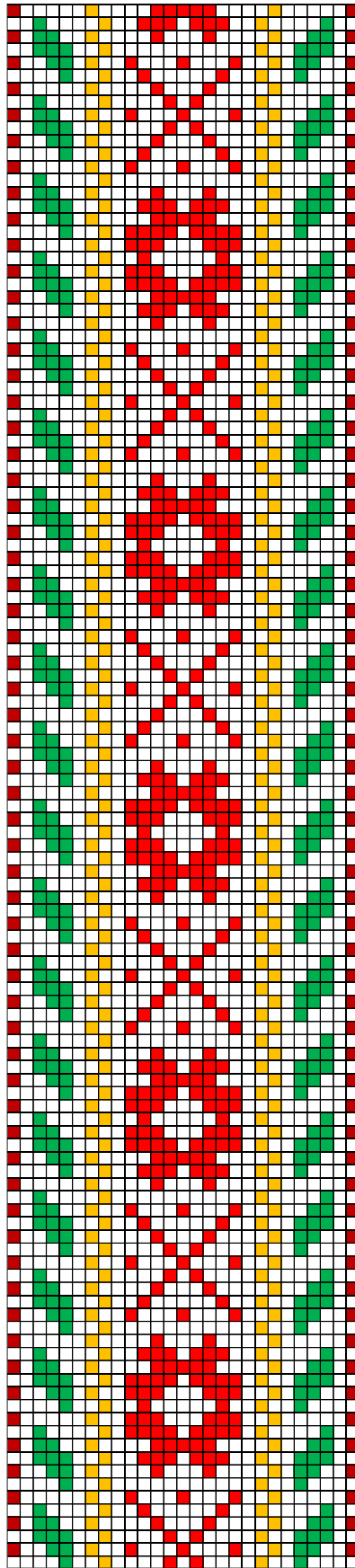


LÜGANUSE ERM 17556

### 53. LÜGANUSE ERM 17556

- **Materjal:** Punane, lilla ja tumelilla villane lõng, taustalõim linane.
- **Mõõdud:** 3,5 x 207 cm, 5 cm lahtised narmad.
- **Kirjeldus:** Vöö kinkija Anu Krautmann Lüganuse khk. Erra v., Piilsu k. Tegija Mari Tarum.
- **Rakendus:**

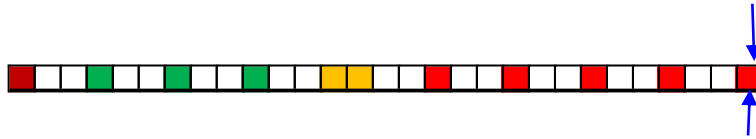


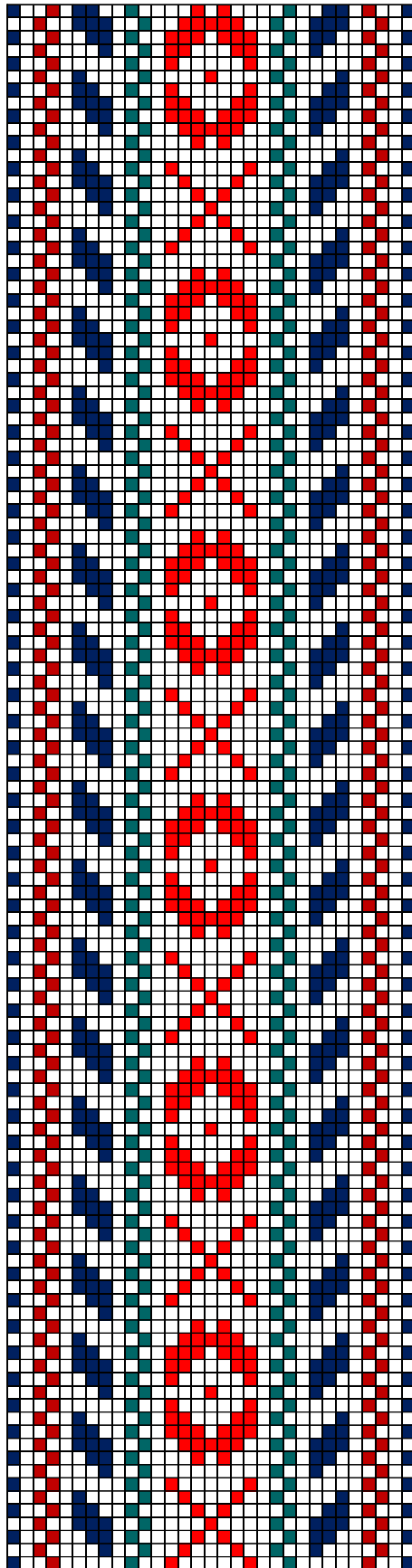


LÜGANUSE ERM 17576

## 54. LÜGANUSE ERM 17576

- **Materjal:** Punane, kollane, roheline ja tumepunane villane lõng, taustalõim linane.
- **Mõõdud:** 2,5 x 255 cm, 14 cm lahtised narmad.
- **Kirjeldus:** Vöö. Kinkija Kadri Tarum Aruvälja k. Uustalu t. Tegija Mari Veski.
- **Rakendus:**





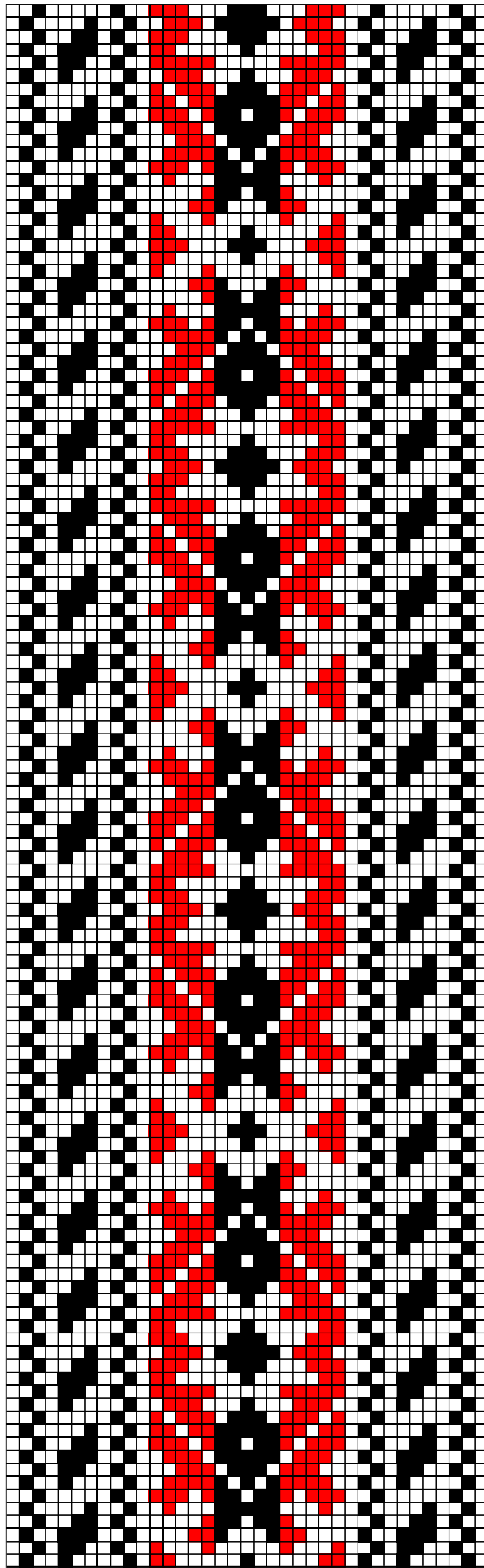
LÜGANUSE ERM 17631



## 55. LÜGANUSE ERM 17631

- **Materjal:** Punane, pruun, mereroheline ja tumesinine villane lõng, taustalõim linane.
- **Möödud:** 3 x 200 cm, 17 cm lahtised narmad.
- **Kirjeldus:** Vöö. Kinkija Maarja Källo, Nõmme k. Liivamäe t. Tegija Liia Preemel.
- **Rakendus:**

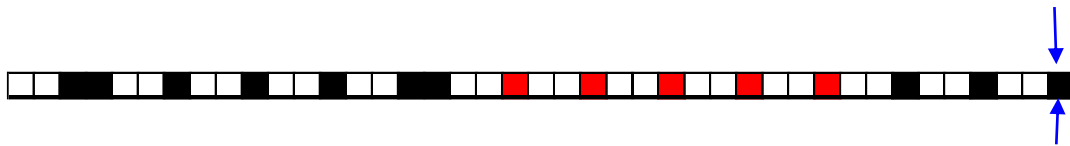


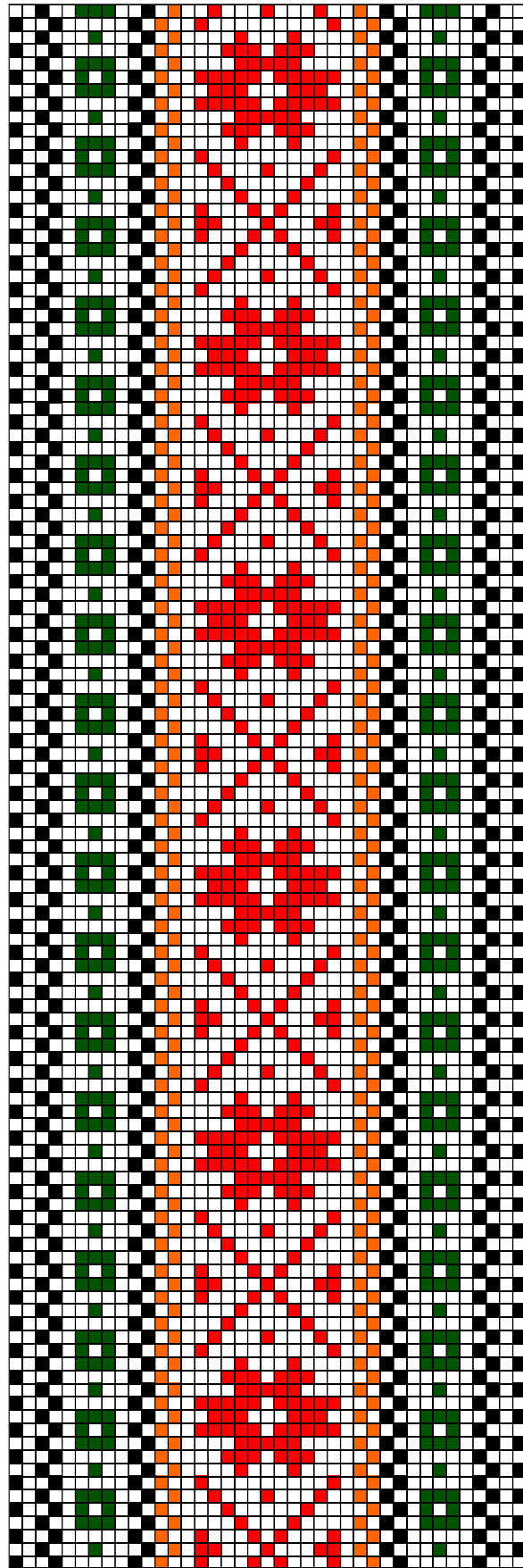


LÜGANUSE ERM 17634

## 56. LÜGANUSE ERM 17634

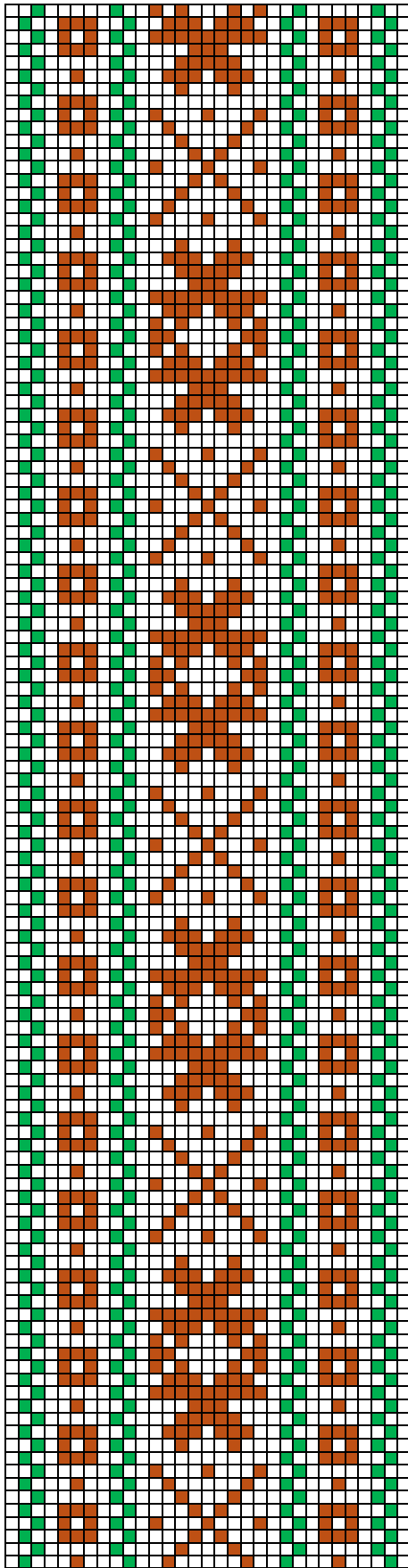
- **Materjal:** Punane ja must villane lõng, taustalõim linane.
- **Mõõdud:** 3,3 x 198 cm.
- **Kirjeldus:** Kinkija Kadri pulver, Lüganuse khk. Erra v., Aidu Nõmme k. Sepa t. Tegija Anu Pulver. Üle 100 a. Vanemat tõugu punase ja potisinise kirju kiri.
- **Rakendus:**





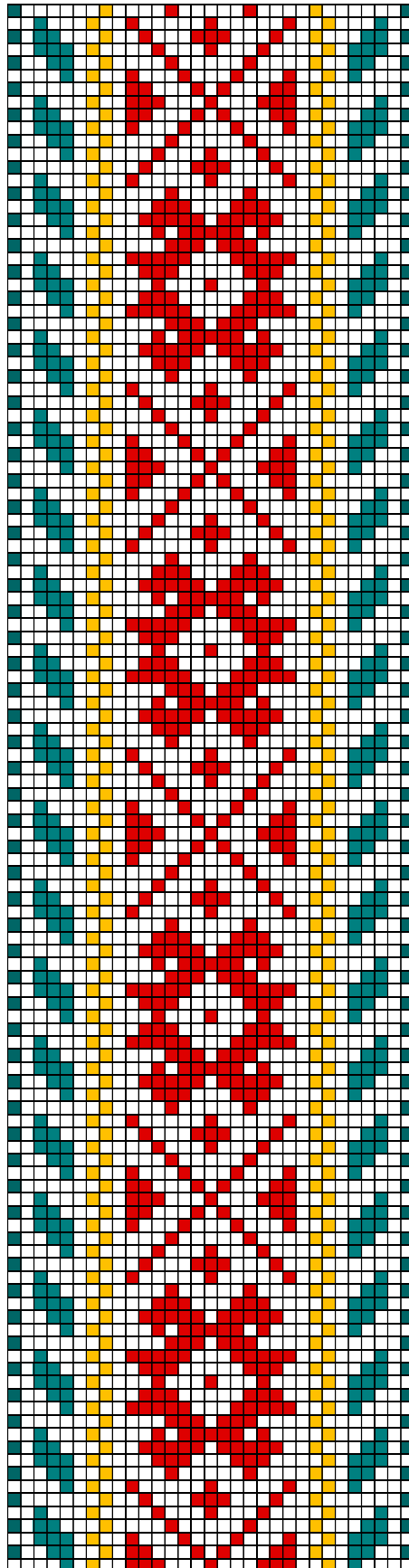
LÜGANUSE ERM 17710





LÜGANUSE ERM 17733



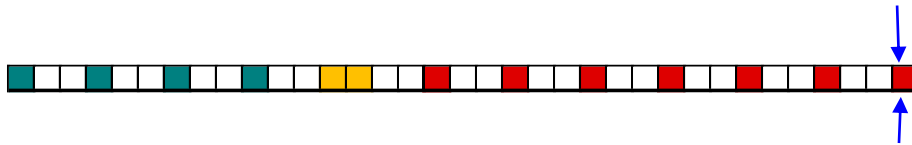


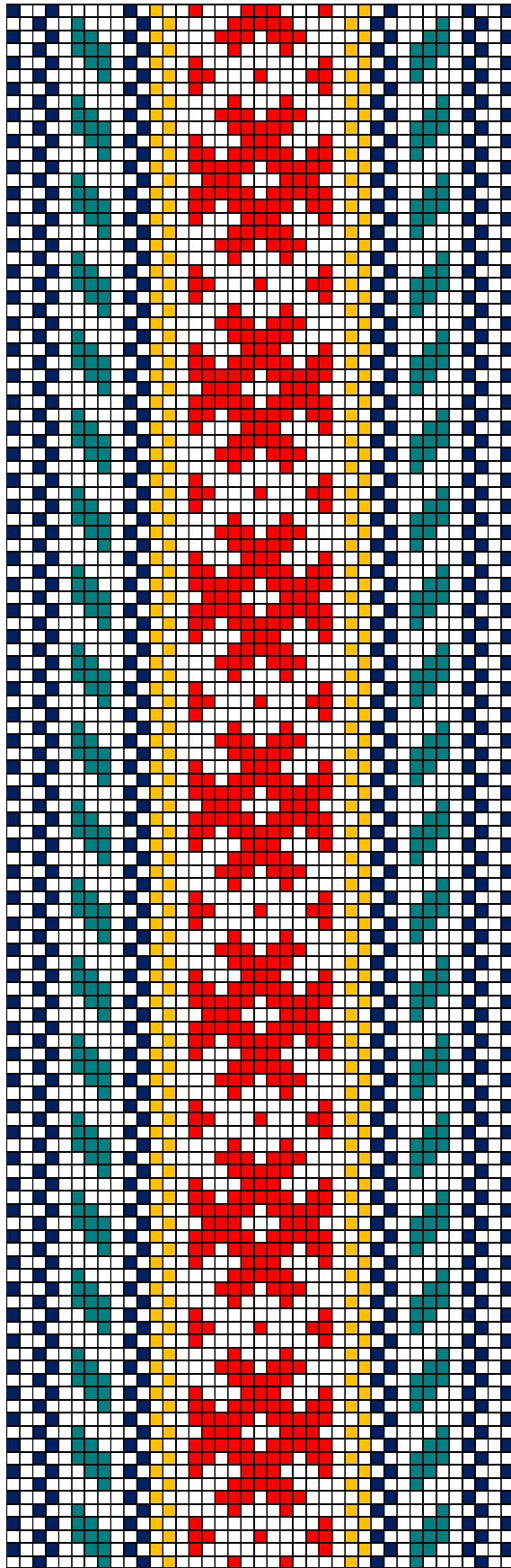
**LÜGANUSE ERM 17758**



## 59. LÜGANUSE ERM 17758

- **Materjal:** Punane, kollane ja mereroheline villane lõng, taustalõim linane.
- **Mõõdud:** 2,5 x 255 cm, narmad 13 cm kahes patsis.
- **Kirjeldus:** Kinkija Niina Viidekof, Lüganuse khk. Kestla k. Tegija: emaema. Umbes 80 a. Vanemat tõugu punane tihe kiri.
- **Rakendus:**

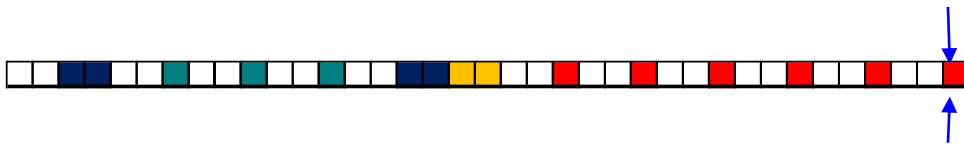


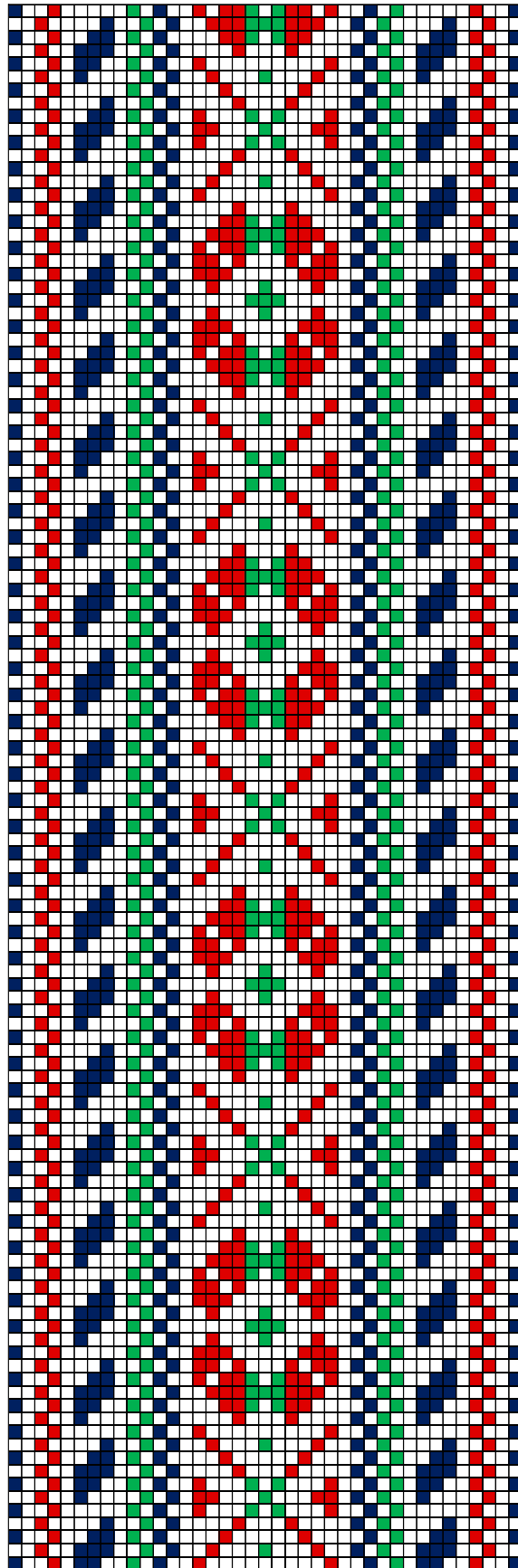


LÜGANUSE ERM 17783

## 60. LÜGANUSE ERM 17783

- **Materjal:** Punane, kollane, tumesinine ja mereroheline villane lõng, taustalõim linane.
- **Mõõdud:** 2,8 x 178 cm, narmad 11 cm.
- **Kirjeldus:** Kinkija Mall Troon, Lüganuse khk. Sakka k. Umbes 80 a. (1915.a).
- **Rakendus:**

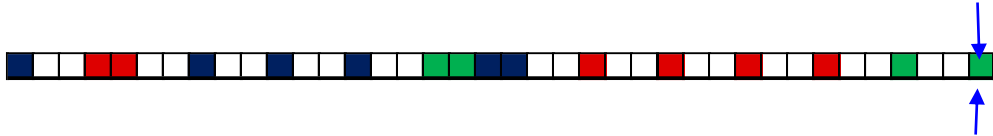


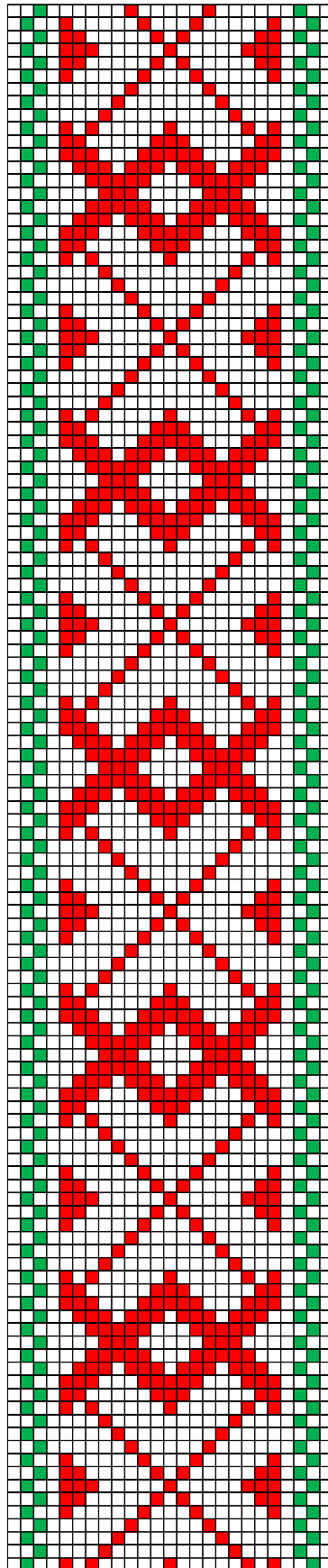


LÜGANUSE ERM A 293:34

## 61. LÜGANUSE ERM A 293:34

- **Materjal:** Vaarikapunane, tumesinine ja roheline villane lõng, taustalõim linane.
- **Mõõdud:** 3,3 x 245 cm, lahtised narmad 15 cm.
- **Kirjeldus:** Lüganuse khk. Püssi v. Kr. Raud, suvel 1907. Vanus 70 a.
- **Rakendus:**

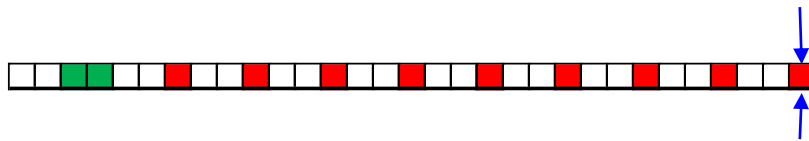


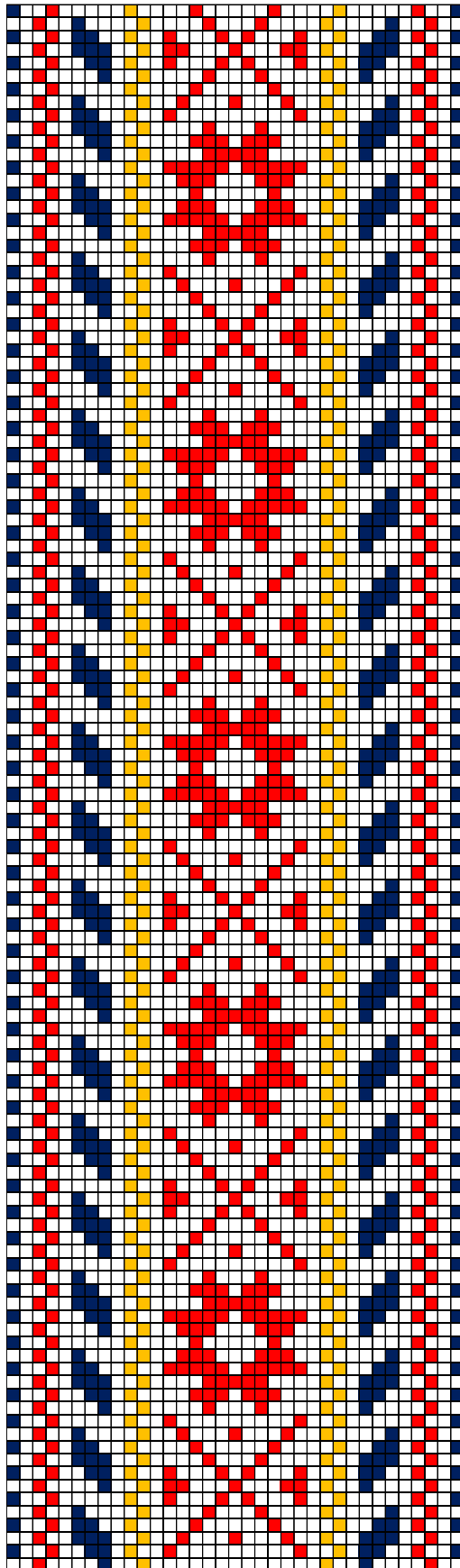


LÜGANUSE ERM A 509:1047

## 62. LÜGANUSE ERM A 509:1047

- **Materjal:** Punane ja roheline villane lõng, taustalõim linane.
- **Mõõdud:** 2,3 x 174 cm, narmad 13 cm patsi punutud.
- **Kirjeldus:** Saadud 1920.a. Lüganuse khk. Maidla v. Aido Nõmme külast Kristiina Laulult. Valmistatud samas vallas Aido külas. Vanus omandamisel 80 a.
- **Rakendus:**



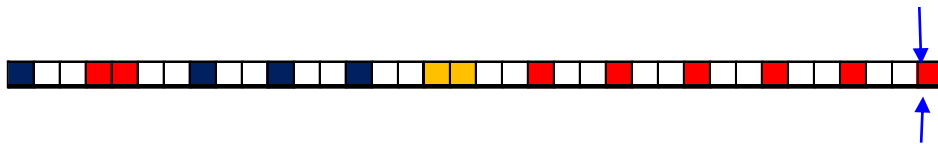


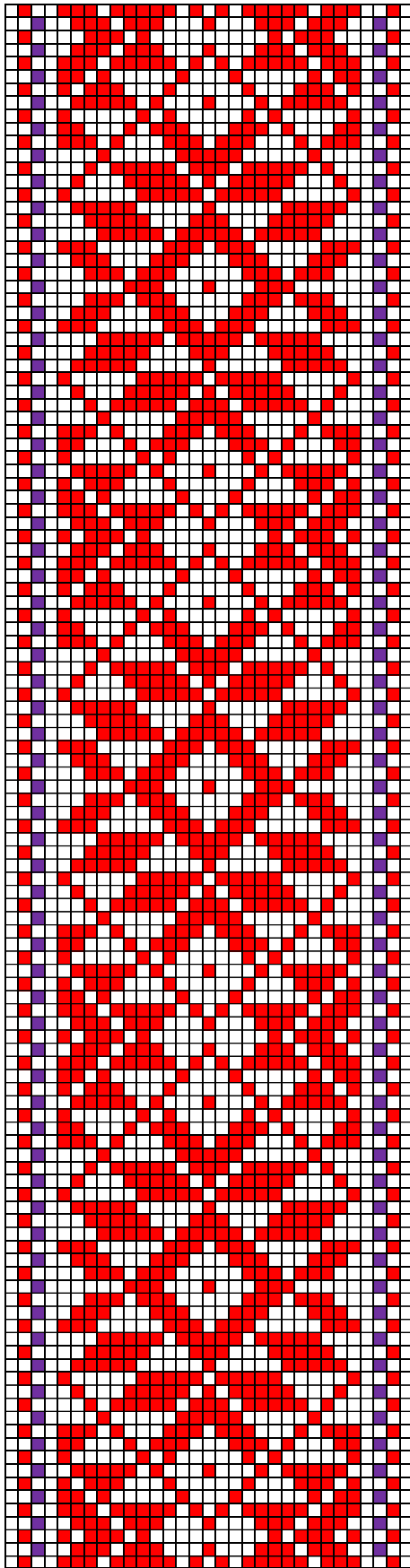
LÜGANUSE ERM A 509:1212



### 63. LÜGANUSE ERM A 509:1212

- **Materjal:** Punane, kollane ja tumesinine villane lõng, taustalõim linane.
- **Mõõdud:** 3 x 200 cm, narmad 13 cm 2-ks patsiks punutud.
- **Kirjeldus:** Saadud 1920.a. Lüganuse khk. Aido-Nõmme küllast Metsavahi talust, teinud Anu Laul Lüganuse khk. Maidla vallas. Vanus omandamisel 60-65 a.
- **Rakendus:**

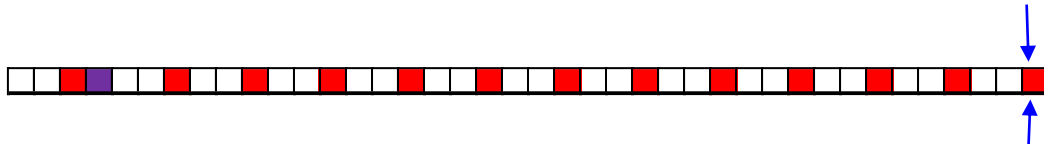


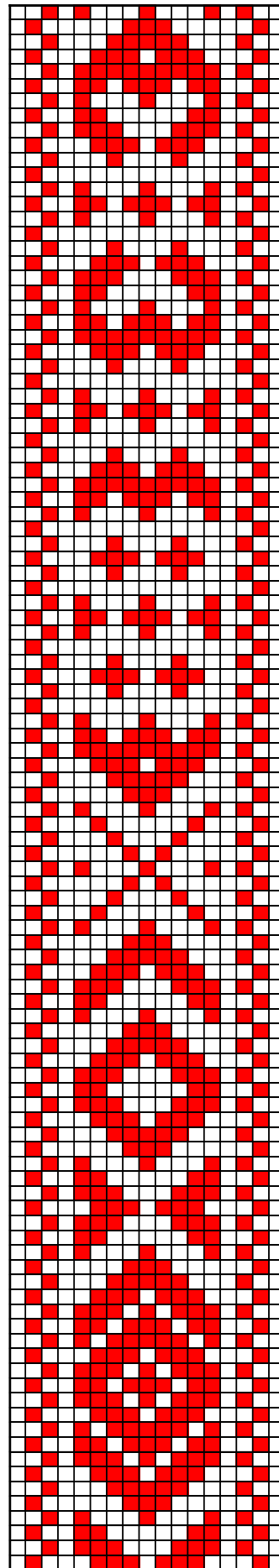
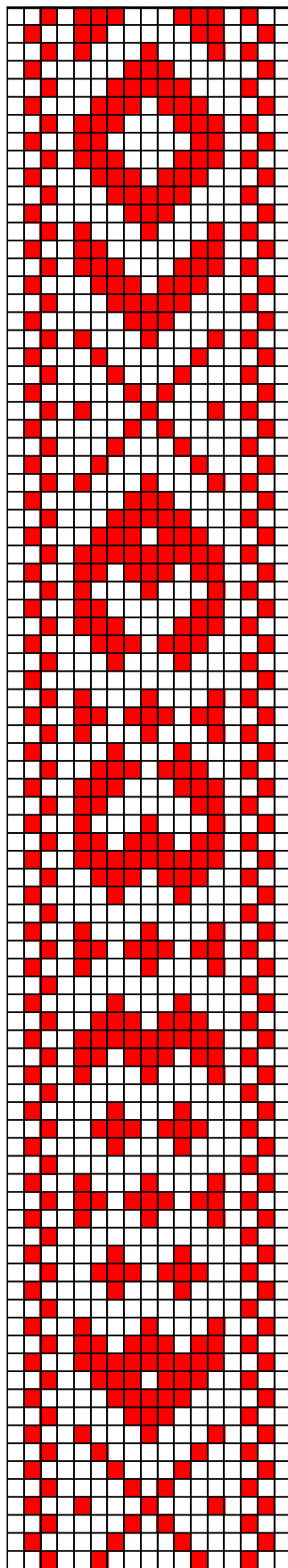
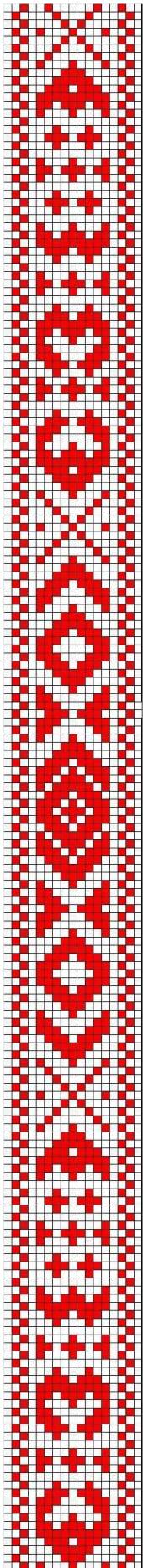


LÜGANUSE ERM A 509:1340

#### 64. LÜGANUSE ERM A 509:1340

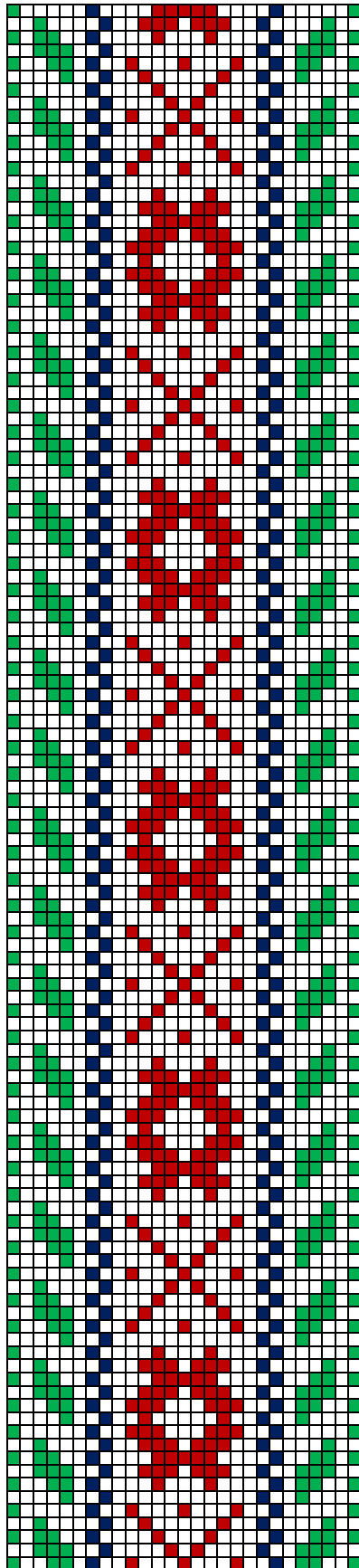
- **Materjal:** Punane ja lilla villane lõng, taustalõim linane.
- **Mõõdud:** 2,8 x 210 cm, lahtised narmad.
- **Kirjeldus:** Saadud 1920.a. Jõhvi khk. Järve v. Ontika k. Juula Greilt. Valmistanud Lüganuse khk. Maria Liitus. Vanus omandamisel 60 a.
- **Rakendus:**





LÜGANUSE ERM A 509:1399





LÜGANUSE ERM A 509:1678

## 66. LÜGANUSE ERM A 509:1678

- **Materjal:** Madarapunane, roheline ja tumesinine villane lõng, taustalõim linane.
- **Mõõdud:** 2,3 x 155 cm, lahtised narmad.
- **Kirjeldus:** Vöö saadud 1920.a. Lüganuse khk. Erra v. Tiina Koorg'ilt. Vanus omandamisel u. 90 aastat. „Mehe lellenaise pärandus“.
- **Rakendus:**

