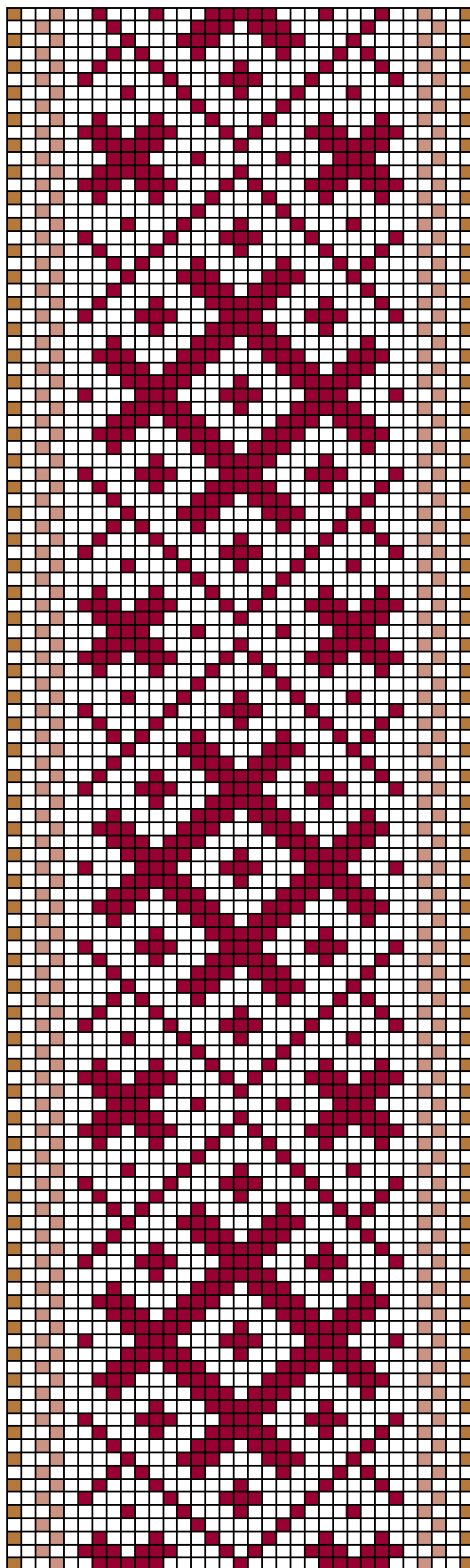


VARBLA

kirivööd

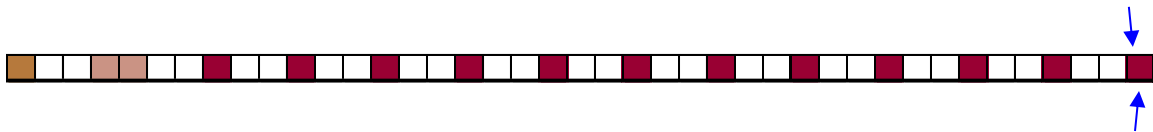


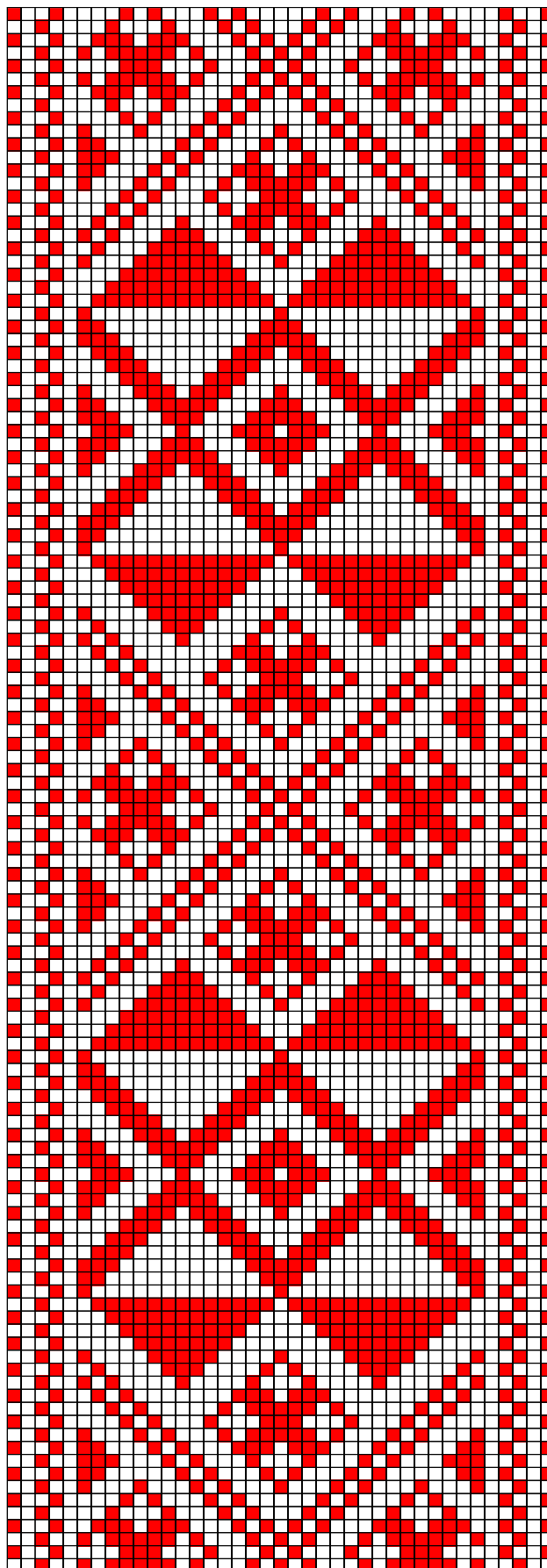


Varbla ERM A 509:2587

1. Varbla ERM A 509:2587

- **Materjal:** Tumepunane, sinepikollane ja beež villane lõng, taustalõim linane.
- **Mõõdud:** 2,7 x 223 cm, narmad 6 cm.
- **Kirjeldus:** Vöö on kootud 1870.a. Varbla khk Saulepi valla Maade talus. Muuseumile andis: Liisu Paatsalu.
- **Rakendus:**

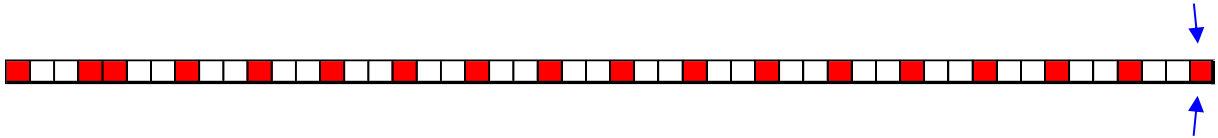


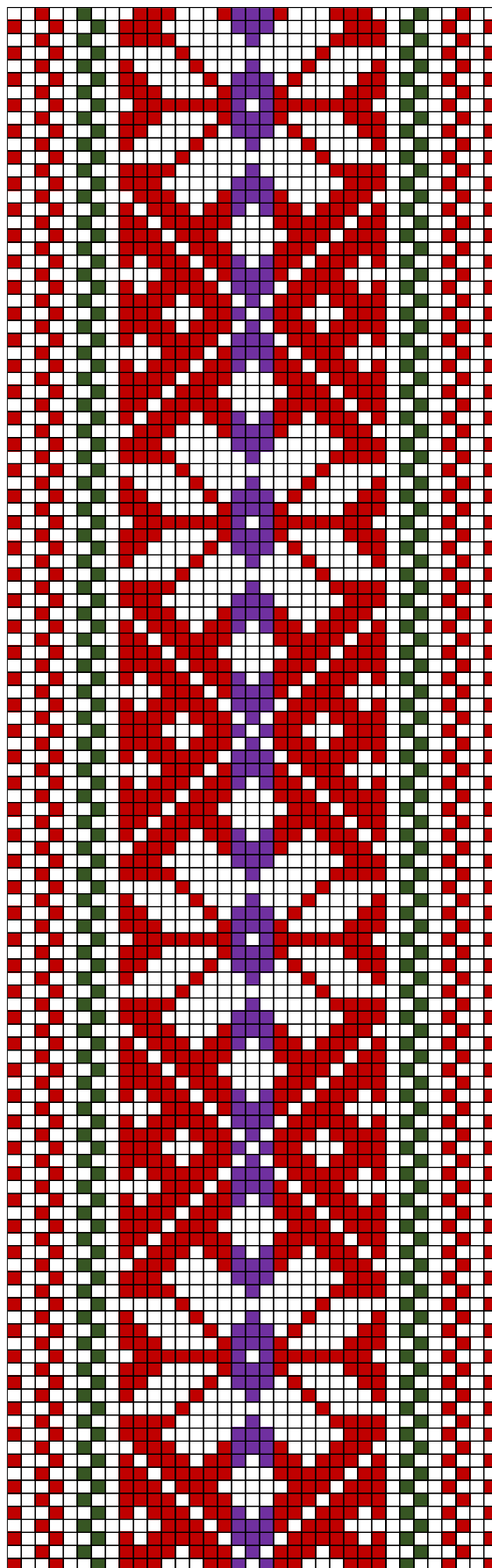


Varbla PÄMu 11938 E 39

2. Varbla PÄMu 11938 E 39

- **Materjal:** Punane villane lõng, taustalõim linane.
- **Mõõdud:** 3 x 220 cm, narmad 8 cm.
- **Kirjeldus:** Varbla kirivöö.
- **Rakendus:**

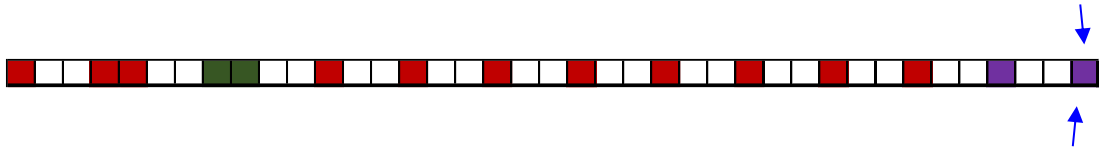


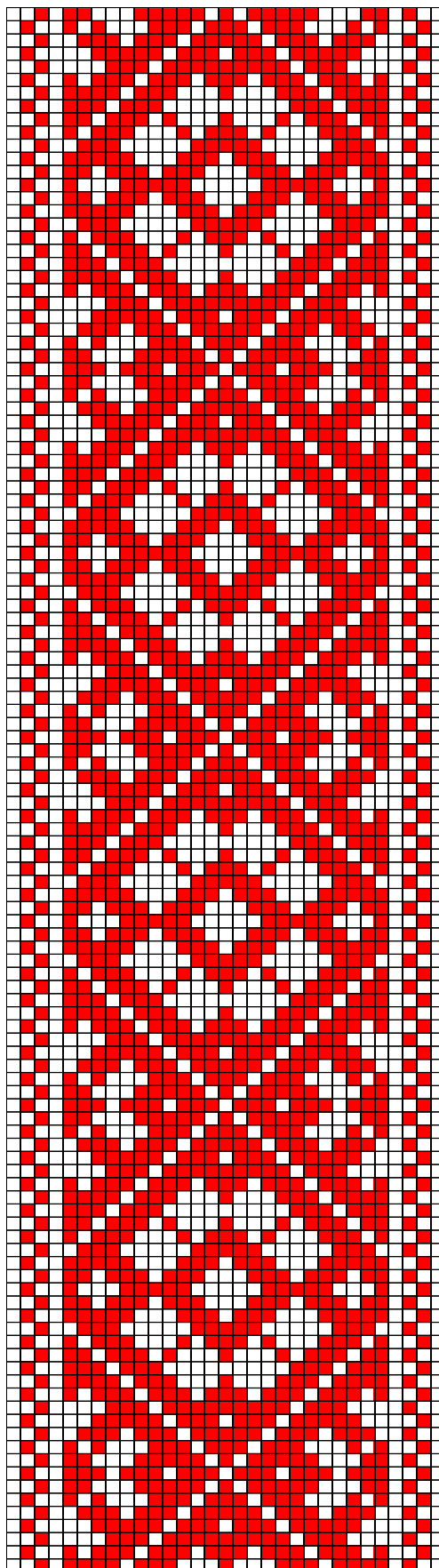


Varbla

3. Varbla

- **Materjal:** Madarapunane, tumeroheline ja lilla villane lõng, taustalõim linane.
- **Mõõdud:** 3 x 220 cm, narmad 12 cm.
- **Kirjeldus:** Varbla kirivöö.
- **Rakendus:**

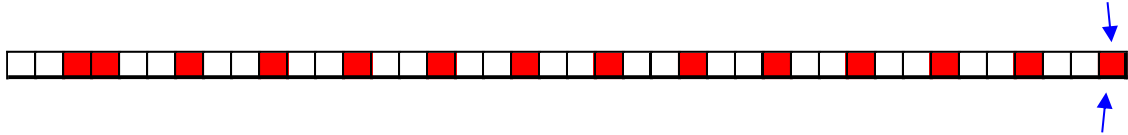


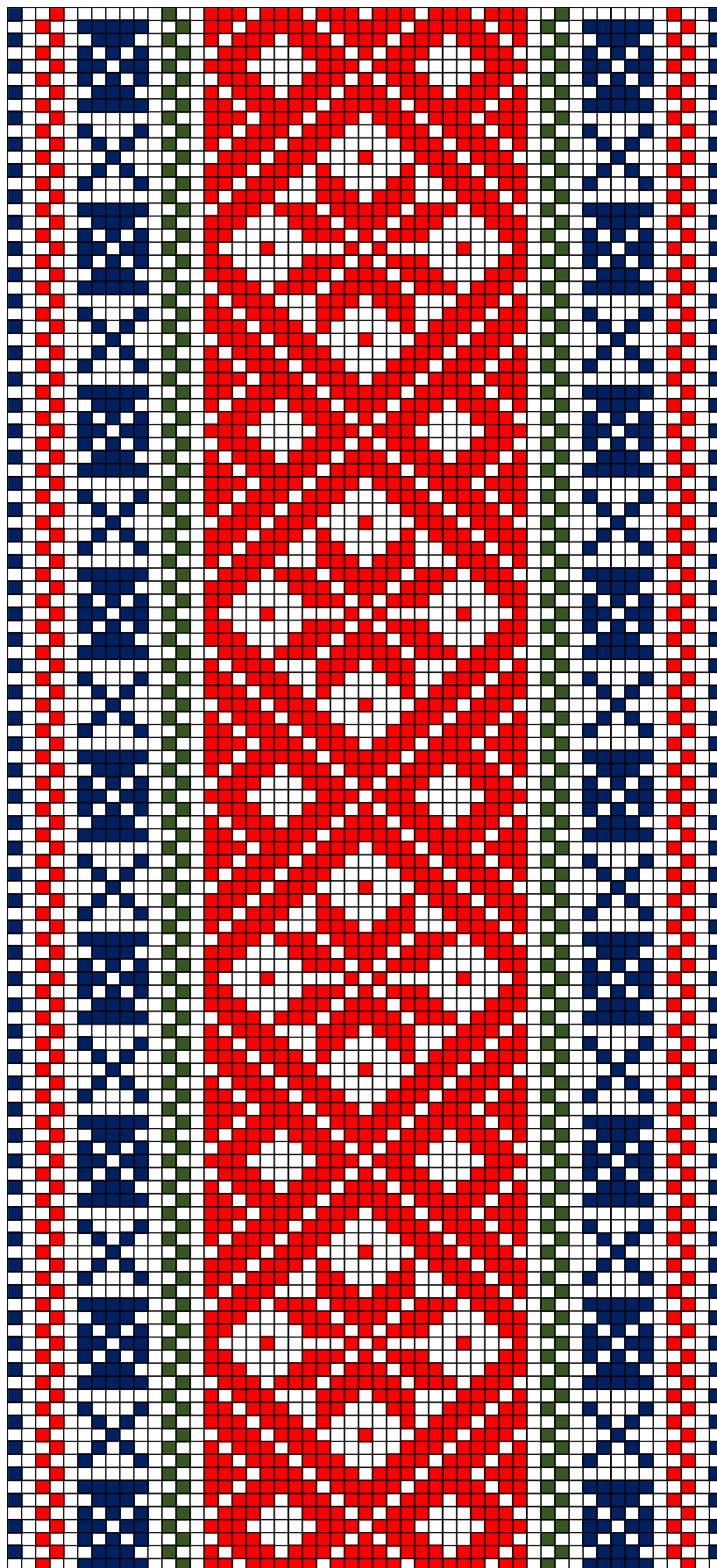


Varbla

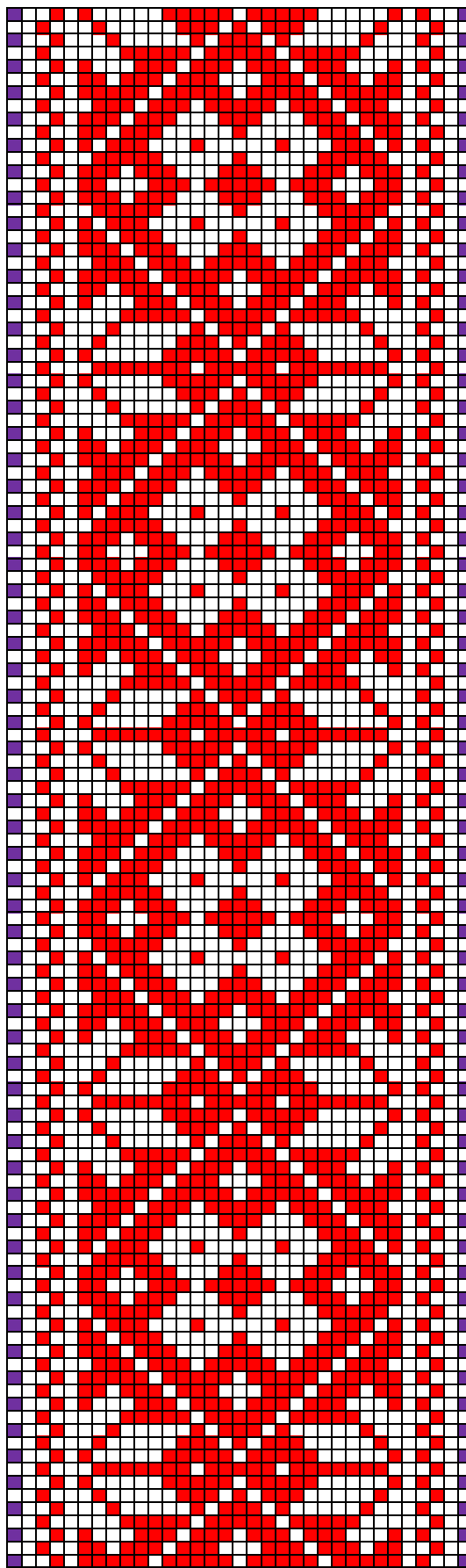
4. Varbla ERM A 509:1113

- **Materjal:** Punane villane lõng, taustalõim linane.
- **Mõõdud:** 4 x 208 cm, narmad neljas palmikus 8 cm.
- **Kirjeldus:** Varbla khk, Saolepa vald, Saare talu.
- **Rakendus:**

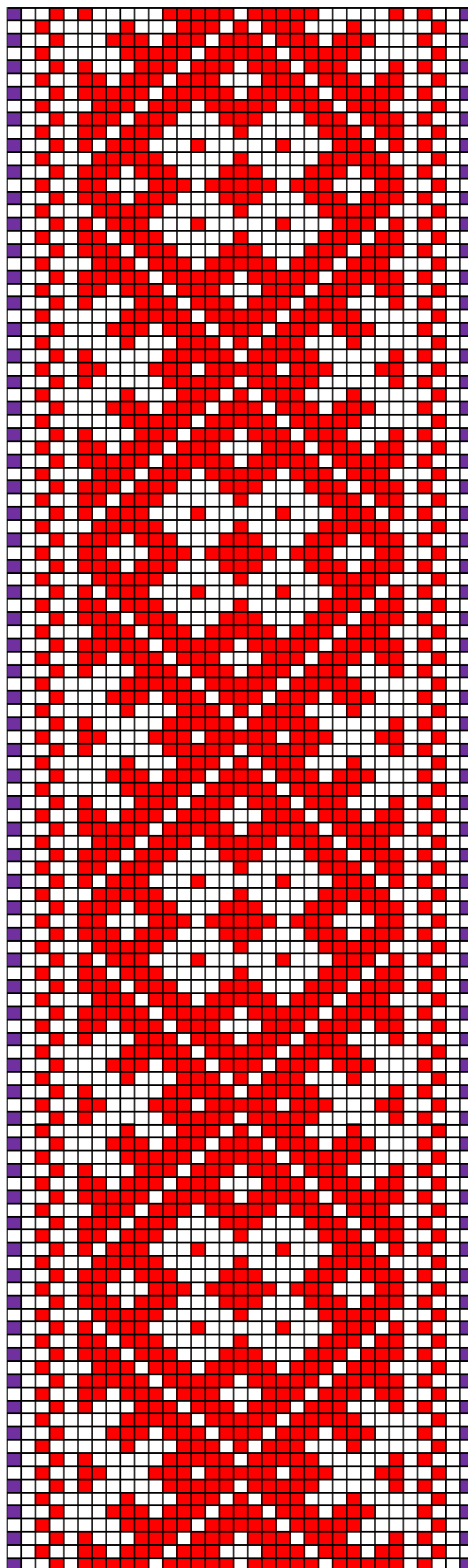




Varbla



Varbla a



Varbla b

6. Varbla ERM A 703:82 a ja b

- **Materjal:** Punane ja lilla villane lõng, taustalõim linane.
- **Mõõdud:** 4 x 210 cm, narmad 10 cm neljas palmikus.
- **Kirjeldus:** Ese kuulus kinkija tädile Anne Völlas`ele (1895-1981), kes elas Varblas. Kinkija: Ester Helme.
- **Rakendus:** Muuseumi vööl kaks erinevat vahemotiivi (esinevad juhuslikult). Muuseumi vöö ainetel kohandatud kaheks eraldi vööks (T. Artla).

