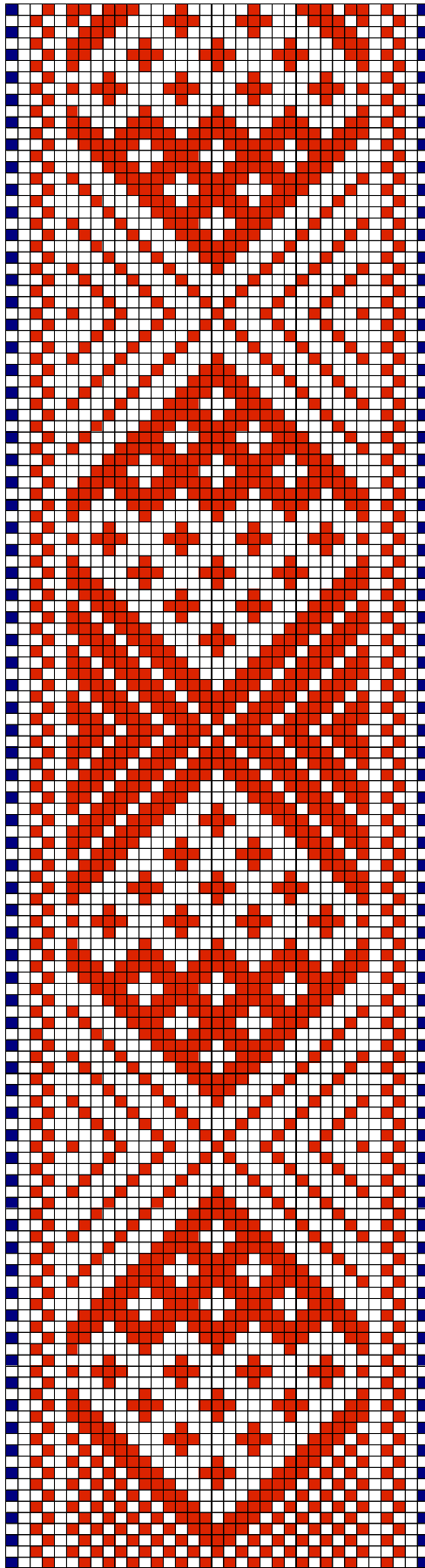




# PÄRNUMAA KIRIVÖÖD

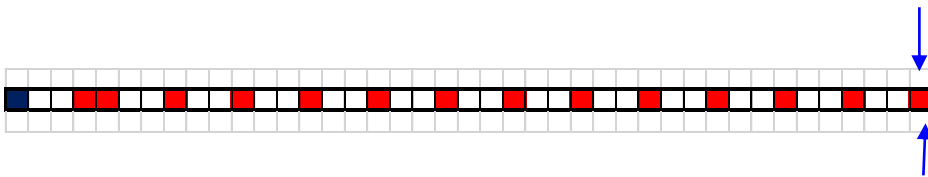
Vööde hoidja – Karin Kukk

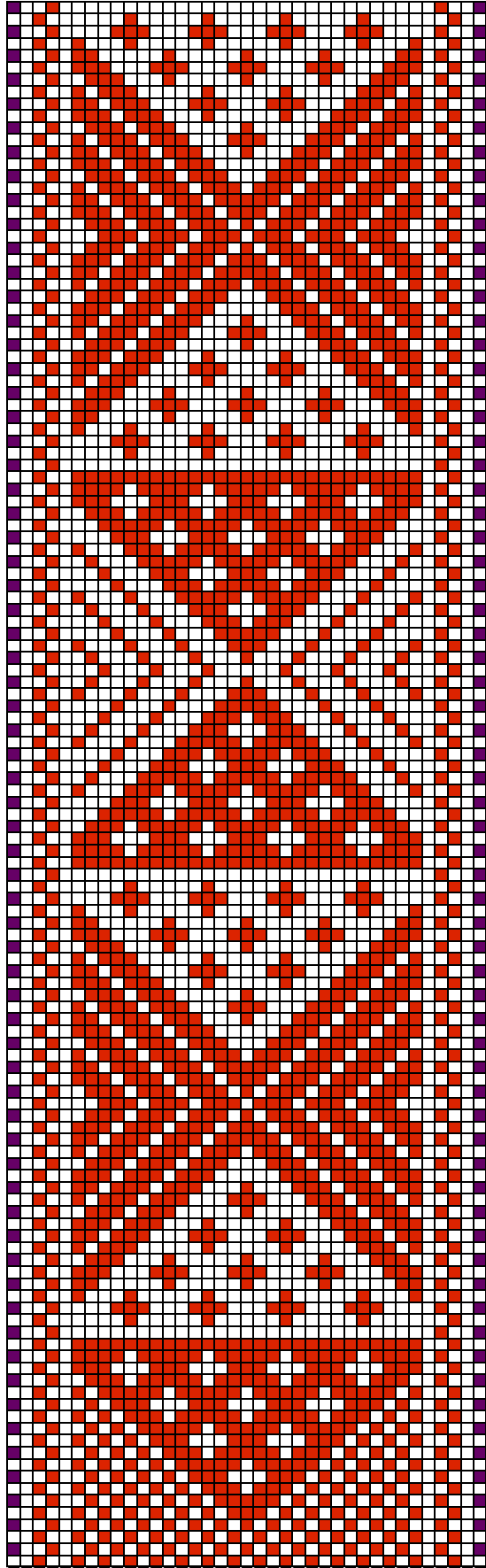


Karin Kukk – Pärnumaa 1

## 1. Karin Kukk – Pärnumaa 1

- **Materjal:** punane ja potisiinine villane lõng, taustalõim linane.
- **Möödud:** 3 X 242 cm, narmad palmitsetud 4-ks 12 cm patsiks, palmikud 8 cm tagant ühendatud.
- **Kirjeldus:** Erakogu. Kogutud 1920-1930 aastate paiku Karin Kuke vanavanaema Ann Merivälja (sünd. Mühlman) ja vanaema Õilme Kuke (1919-2000) poolt Koonga/Paadremaa kandist Lääne-Pärnumaal (Koonga khk, Varbla khk, Mihkli khk).
- **Rakendus:**

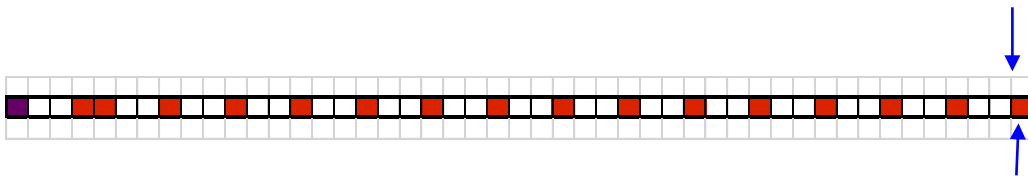


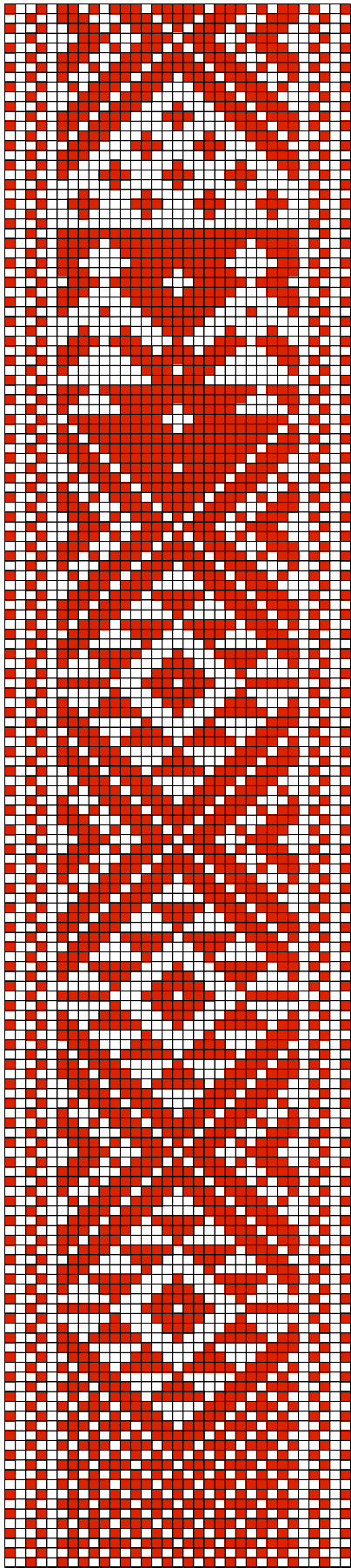


Karin Kukkk – Pärnumaa 2

## 2. Karin Kukk – Pärnumaa 2

- **Materjal:** punane ja tumelilla villane lõng, taustalõim linane.
- **Möödud:** 3 x 252 cm, narmad palmitsetud 4-ks 10 cm haruks (äärtelt keskele risti tõstega), palmikud 6 cm tagant ühendatud kimbuks.
- **Kirjeldus:** Erakogu. Kogutud 1920-1930 aastate paiku Karin Kuke vanavanaema Ann Merivälja (sünd. Mühlman) ja vanaema Õilme Kuke (1919-2000) poolt Koonga/Paadremaa kandist Lääne-Pärnumaal (Koonga khk, Varbla khk, Mihkli khk).
- **Rakendus:**

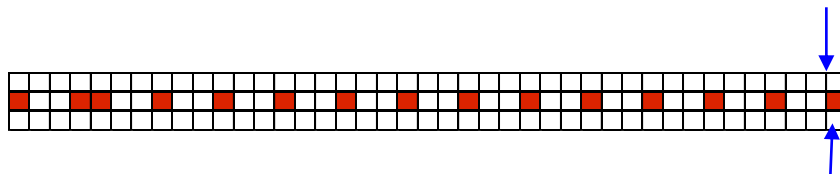


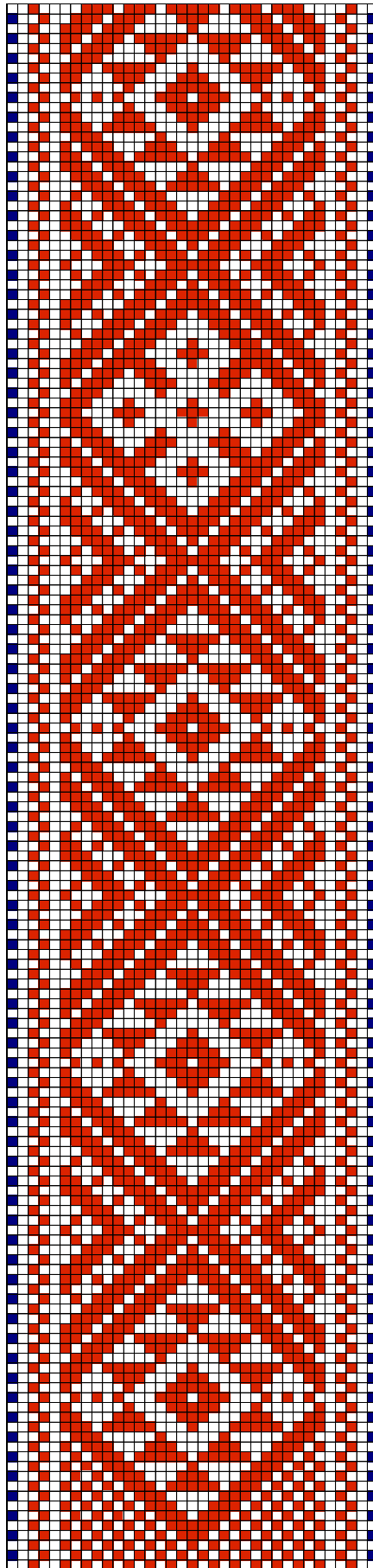


Karin Kukk – Pärnumaa 3

### 3. Karin Kukk – Pärnumaa 3

- **Materjal:** punane villane lõng, taustalõim linane.
- **Möödud:** 3 x 202 cm, narmad palmitsetud 4-ks 14 cm haruks (äärtelt keskele risti tõstega), palmikud 9 cm tagant ühendatud kimbuks.
- **Kirjeldus:** Erakogu. Kogutud 1920-1930 aastate paiku Karin Kuke vanavanaema Ann Merivälja (sünd. Mühlman) ja vanaema Õilme Kuke (1919-2000) poolt Koonga/Paadremaa kandist Lääne-Pärnumaal (Koonga khk, Varbla khk, Mihkli khk).
- **Rakendus:**



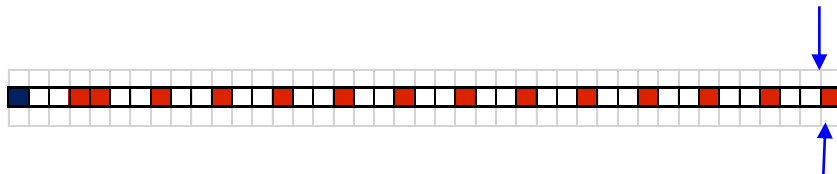


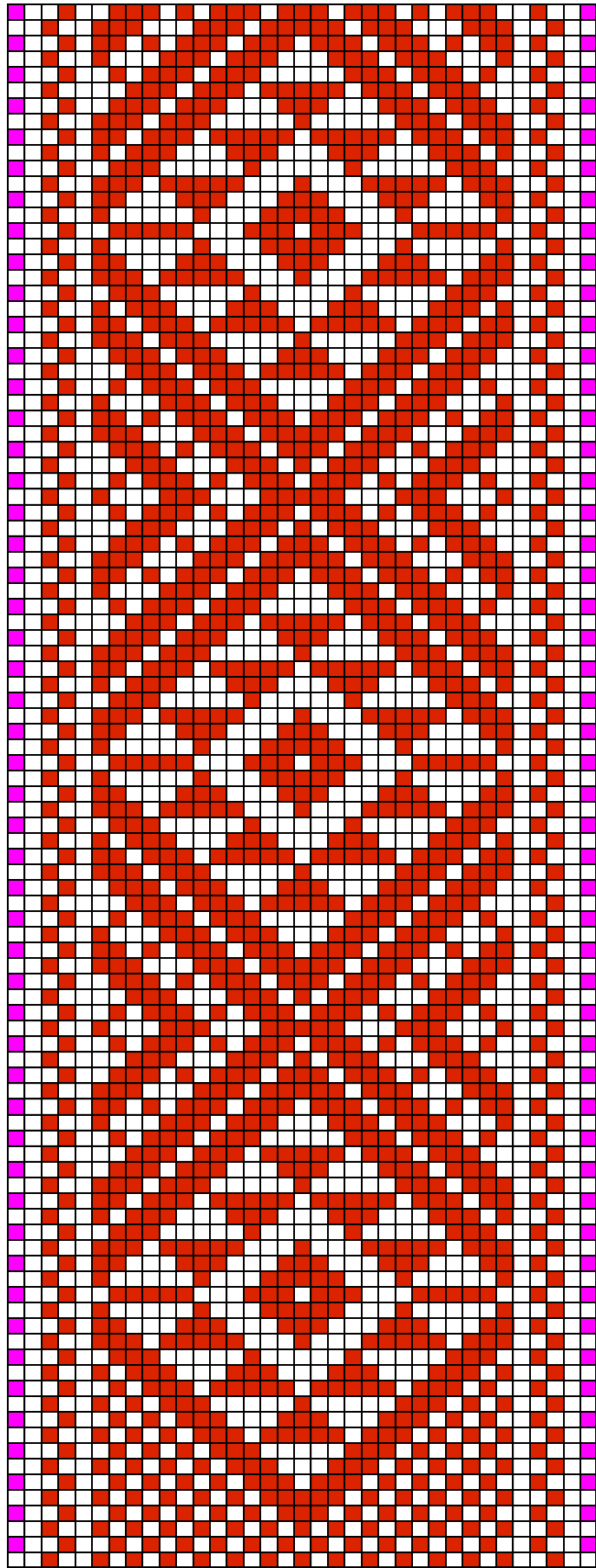
Karin Kukk – Pärnumaa 4



#### 4. Karin Kukk – Pärnumaa 4

- **Materjal:** punane ja potisiinine villane lõng, taustalõim linane.
- **Mõõdud:** 3 x 230 cm, narmad palmitsetud 4-ks 11 cm haruks (äärtelt keskele risti tõstega), palmikud 7 cm tagant ühendatud kimbuks.
- **Kirjeldus:** Erakogu. Kogutud 1920-1930 aastate paiku Karin Kuke vanavanaema Ann Merivälja (sünd. Mühlman) ja vanaema Õilme Kuke (1919-2000) poolt Koonga/Paadremaa kandist Lääne-Pärnumaal (Koonga khk, Varbla khk, Mihkli khk).
- Vöö alguses 13 vahtralehemotiivi.
- **Rakendus:**

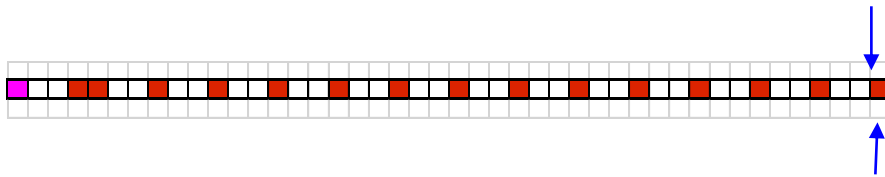


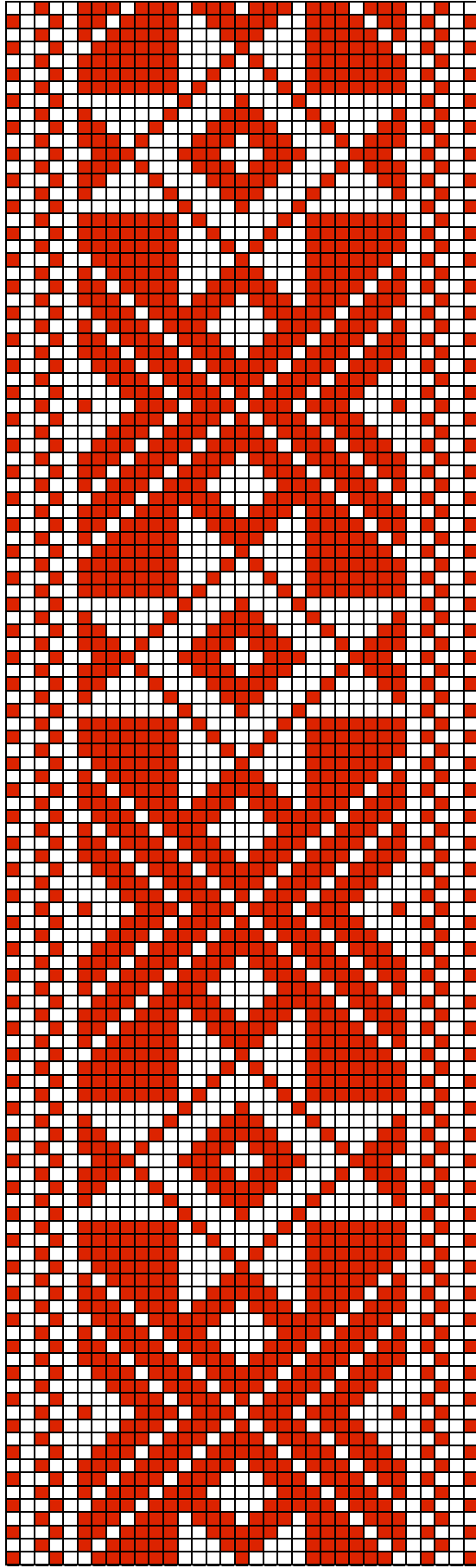


Karin Kukkk – Pärnumaa 5

## 5. Karin Kukk – Pärnumaa 5

- **Materjal:** punane ja kiperoosa villane lõng, taustalõim linane.
- **Möödud:** 3 x 230 cm, narmad palmitsetud 4-ks 10 cm haruks (äärtelt keskele risti tõstega), palmikud 6 cm tagant ühendatud kimbuks.
- **Kirjeldus:** Erakogu. Kogutud 1920-1930 aastate paiku Karin Kuke vanavanaema Ann Merivälja (sünd. Mühlman) ja vanaema Õilme Kuke (1919-2000) poolt Koonga/Paadremaa kandist Lääne-Pärnumaal (Koonga khk, Varbla khk, Mihkli khk).
- **Rakendus:**

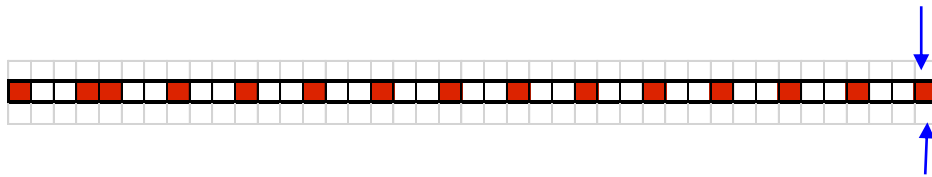


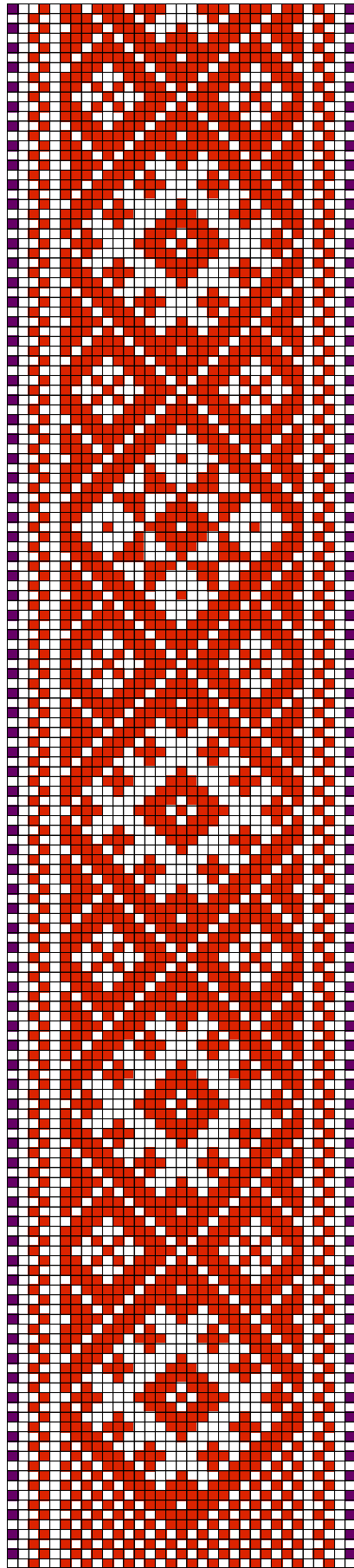


Karin Kukk – Pärnumaa 6

## 6. Karin Kukk – Pärnumaa 6

- **Materjal:** punane villane lõng, taustalõim linane.
- **Mõõdud:** 3 x 190 cm, 4 cm lahtised narmad.
- **Kirjeldus:** Erakogu. Kogutud 1920-1930 aastate paiku Karin Kuke vanavanaema Ann Merivälja (sünd. Mühlman) ja vanaema Õilme Kuke (1919-2000) poolt Koonga/Paadremaa kandist Lääne-Pärnumaal (Koonga khk, Varbla khk, Mihkli khk).
- **Rakendus:**

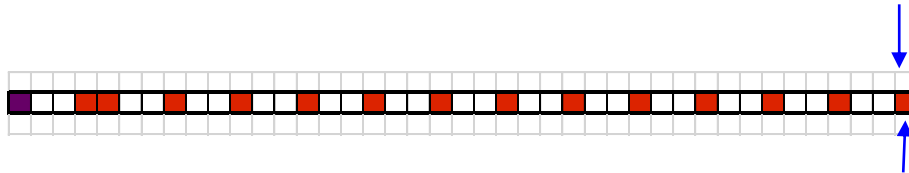


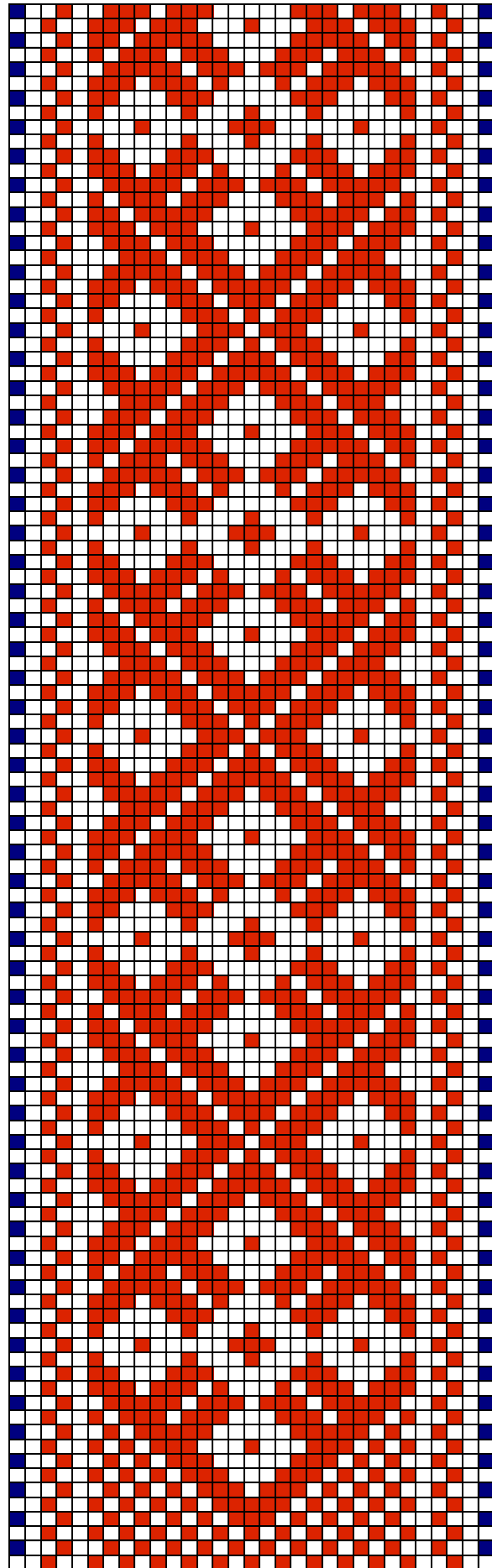


Karin Kukkk – Pärnumaa 7

## 7. Karin Kukk – Pärnumaa 7

- **Materjal:** punane ja tumelilla villane lõng, taustalõim linane.
- **Möödud:** 3 x 222 cm, narmad palmitsetud 4-ks 12 cm haruks (äärtelt keskele risti tõstega), palmikud 7 cm tagant ühendatud.
- **Kirjeldus:** Erakogu. Kogutud 1920-1930 aastate paiku Karin Kuke vanavanaema Ann Merivälja (sünd. Mühlman) ja vanaema Õilme Kuke (1919-2000) poolt Koonga/Paadremaa kandist Lääne-Pärnumaal (Koonga khk, Varbla khk, Mihkli khk).
- Vöö 24-s motiiv on erinev (kiri b), sellesse on korjatud kaheksakanna kujutis.
- **Rakendus:**



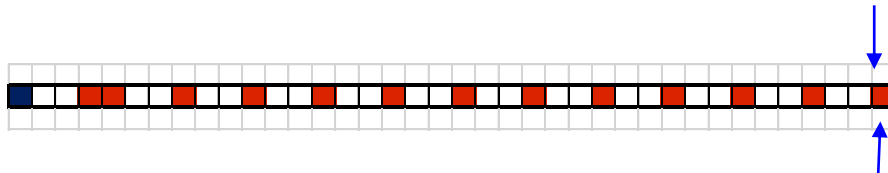


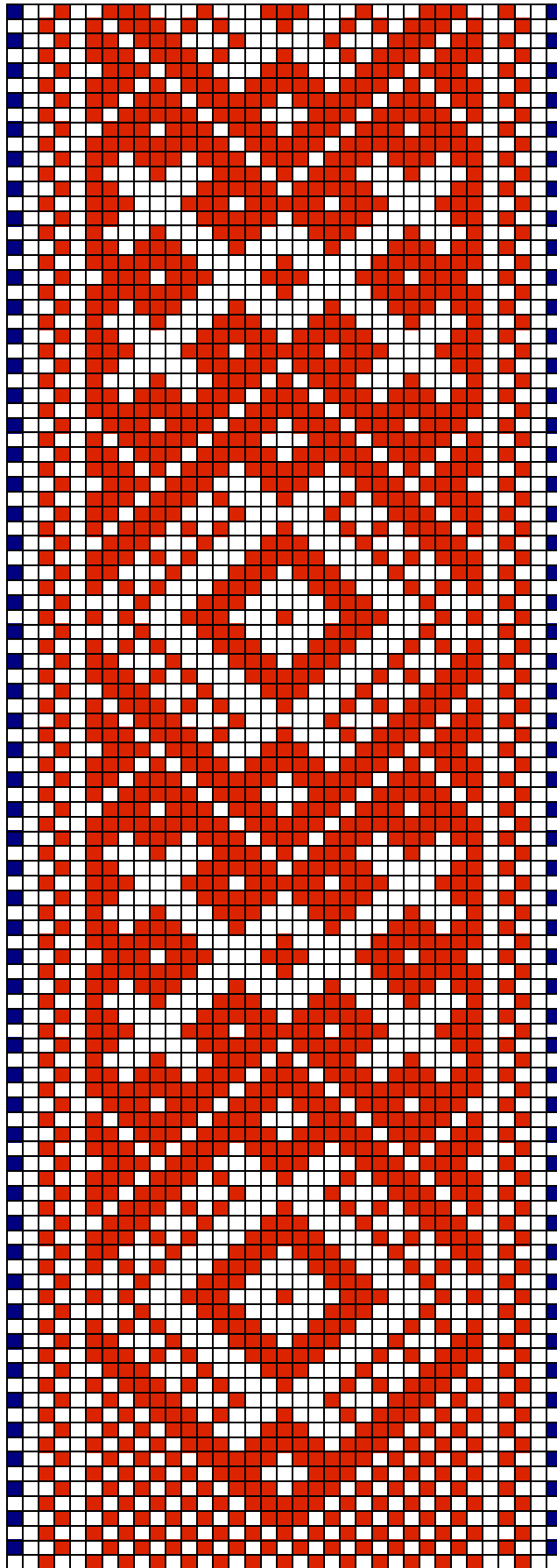


## Karin Kukk – Pärnumaa 8

### 8. Karin Kukk – Pärnumaa 8

- **Materjal:** punane ja potisiinine villane lõng, taustalõim linane.
- **Möödud:** 3 x 205 cm, narmad palmitsetud 4-ks 11 cm haruks (äärtelt keskele risti tõstega), palmikud 6 cm tagant ühendatud kimbuks.
- **Kirjeldus:** Erakogu. Kogutud 1920-1930 aastate paiku Karin Kuke vanavanaema Ann Merivälja (sünd. Mühlman) ja vanaema Õilme Kuke (1919-2000) poolt Koonga/Paadremaa kandist Lääne-Pärnumaal (Koonga khk, Varbla khk, Mihkli khk).
- **Rakendus:**

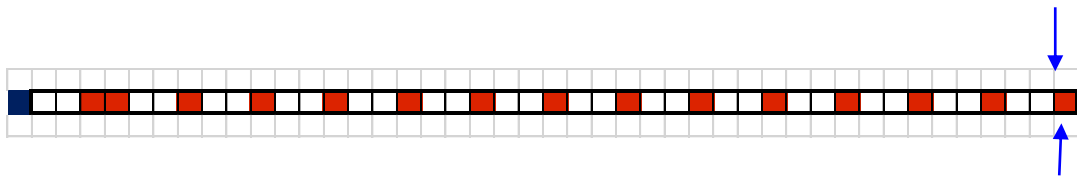


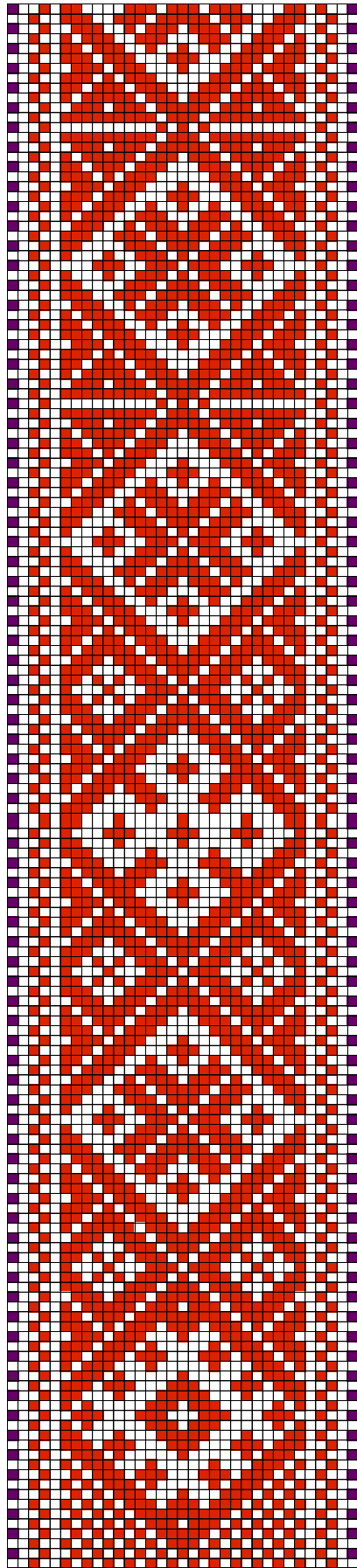


Karin Kukkk – Pärnumaa 9

## 9. Karin Kukk – Pärnumaa 9

- **Materjal:** punane ja potisiinine villane lõng, taustalõim linane.
- **Möödud:** 3 x 237 cm, narmad palmitsetud 4-ks 11 cm haruks (äärtelt keskele risti tõstega), palmikud 6 cm tagant ühendatud kimbuks.
- **Kirjeldus:** Erakogu. Kogutud 1920-1930 aastate paiku Karin Kuke vanavanaema Ann Merivälja (sünd. Mühlman) ja vanaema Õilme Kuke (1919-2000) poolt Koonga/Paadremaa kandist Lääne-Pärnumaal (Koonga khk, Varbla khk, Mihkli khk).
- **Rakendus:**

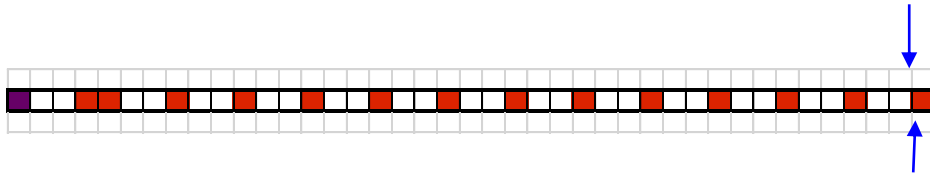


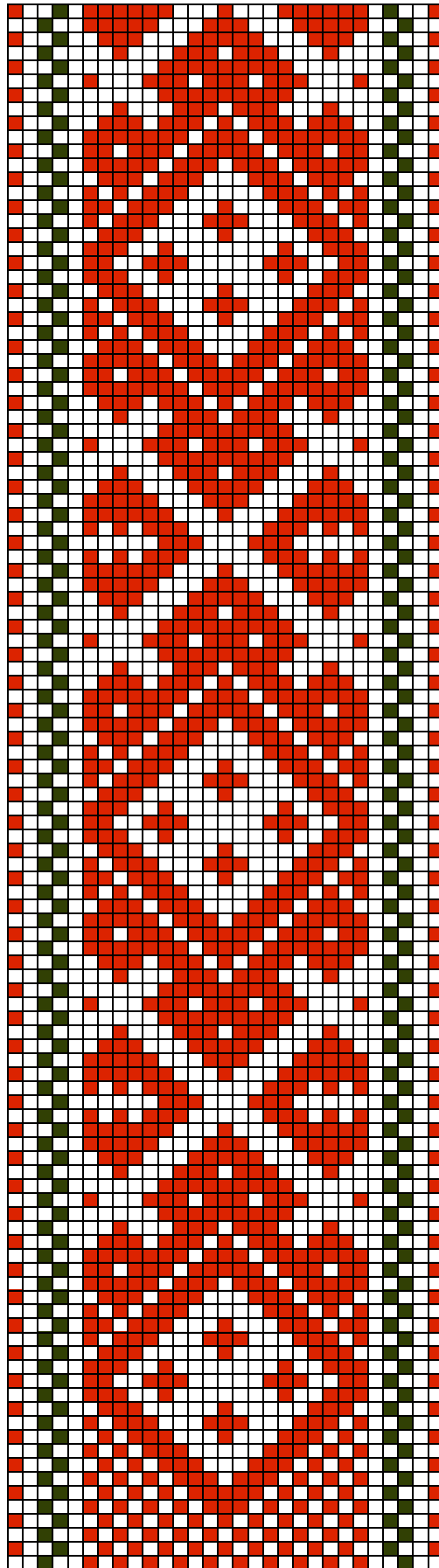


Karin Kukkk – Pärnumaa 10

## 10. Karin Kukk – Pärnumaa 10

- **Materjal:** punane ja tumelilla villane lõng, taustalõim linane.
- **Mõõdud:** 3 x 227 cm, narmad palmitsetud 4-ks 12 cm haruks (äärtelt keskele risti tõstega), palmikud 7 cm tagant ühendatud kimbuks.
- **Kirjeldus:** Erakogu. Kogutud 1920-1930 aastate paiku Karin Kuke vanavanaema Ann Merivälja (sünd. Mühlman) ja vanaema Õilme Kuke (1919-2000) poolt Koonga/Paadremaa kandist Lääne-Pärnumaal (Koonga khk, Varbla khk, Mihkli khk).
- Vöö alguses on 3 erinevat motiivi, korduma hakkab 4-jas motiiv.
- **Rakendus:**





Karin Kukkk – Pärnumaa 11

## 11. Karin Kukk – Pärnumaa 11

- **Materjal:** punane ja tumeroheline villane lõng, taustalõim linane.
- **Mõõdud:** 2,5 x 215 cm, 24 cm narmaosa lahti lõikamata.
- **Kirjeldus:** Erakogu. Kogutud 1920-1930 aastate paiku Karin Kuke vanavanaema Ann Merivälja (sünd. Mühlman) ja vanaema Õilme Kuke (1919-2000) poolt Koonga/Paadremaa kandist Lääne-Pärnumaal (Koonga khk, Varbla khk, Mihkli khk).
- **Rakendus:**

