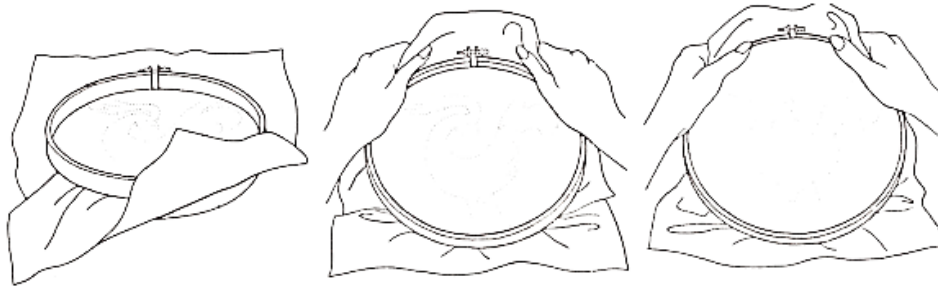


## TIKKIMISRAAMI KASUTAMINE

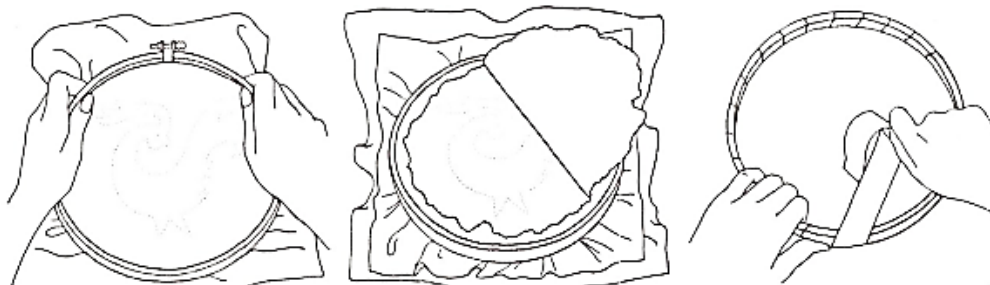
- Pinguta kangas tikkimisraamile nii, et saaks tikkida ühtlaselt ja tasaselt kaunistuspisteid. Masinal tikkides, pilu- ja lilltikandeid tehes on tikkimisraami kasutamine vältimatu.
- Kaubanduses pakutavast valikust võiks eelistada puidust tikkimisraame. Raamid on kruvi abil reguleeritava avarusega.
- Kanga asetamisel raami jälgida asjaolu, et kanga lõime ja koelõngade suunad oleksid risti raami suhtes.
- Kangas peaks raami olema pingutatud nii korralikult, et kui pinges pinnale sõrmega koputada, siis see ei veni, pigem mõjub trumminahana.
- Õrnad kangad ja tikandi pinnal „kõrguvad“ pisted võivad raami vahele tõmmatuna kahjustuda. Selle vältimiseks asetatakse raami rõngaste vahele koos kangaga õhuke siidipaber, mis annab avarust raami vahele.
- Kui tikandipind on nii suur, et korraga raami vahele ei mahu, siis ühe mustriosa tikkimise järgselt raamitakse tikitav pind uuesti sobivas kohas.
- Ümmargused tikkimistrõngad sobivad eelkõige õhukestele ja keskmise paksusega kangastele, kandilise kujuga raamid sobivad rohkem paksule materjalile, ka vatitikandi ja viltmaterjali töötlemiseks.





1. Aseta lauale alusrõngas (siserõngas). Rõnga peale aseta parem pool pealpool tikkimiskangas (jälgige lõngasuundi!)
2. Lõdvemaks „lastud“ välisrõngas (kruviga) aseta kanga ja alusrõnga peale, suru kergelt nii, et pealrõngas asetuks paigale ja kangas on surutud kahe rõnga vahele.
3. Pealrõngast kohale asetades nihuta sõrmede abiga kangast raami vahel rohkem pingule. Kontrolli, et pealisraam asetuks täpselt kohale (alusrõnga peale). Pinguta kruvi keerates raam kinni.

### **Kangas on raamitud ja tikkimine võib alata!**



4. Kui lõpetad tikkimise või on vajadus nihutada raami järgmise motiivi kohale, siis anna raami kruvi pinget järele ja suru sõrmedega siserõngale, samal ajal tõstes ka pealrõngast.
5. Õrna õhukese kanga korral, ka juba tikitud pistete kaitseks võid koos kangaga raami vahele panna siidipaberi. Paber rebi tikandi kohalt ära.
6. Kui tikkimisraam on nn veninud, siis mähi sisemise rõnga ümber diagonaalkangariba. Riba ots kinnita mõne pistega.

**Korralik eeltöö tagab mugavuse tikkimisel ning korrektsema lõpptulemuse!**