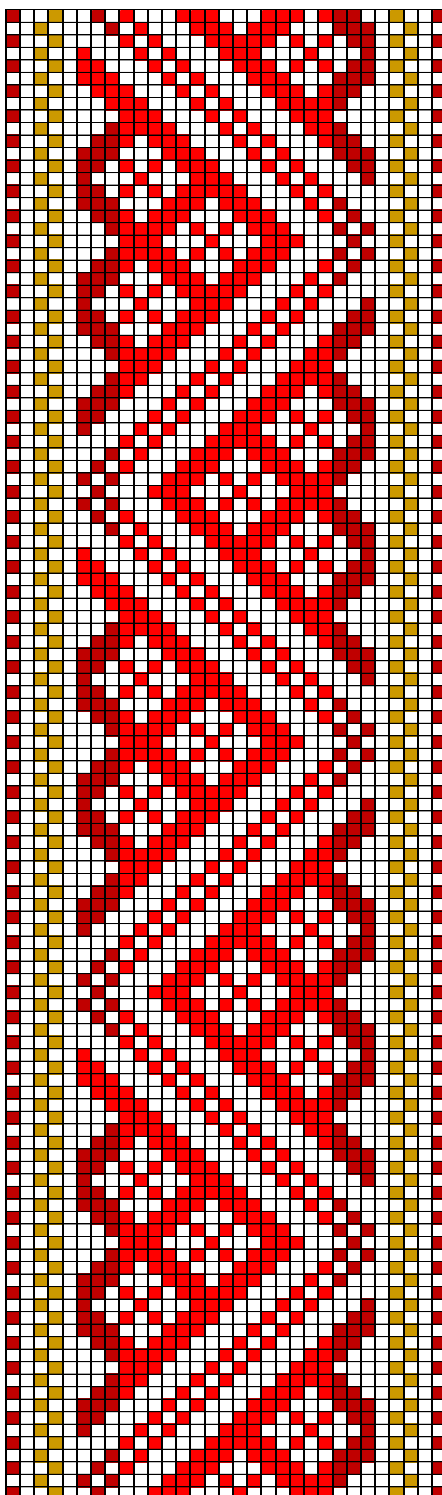
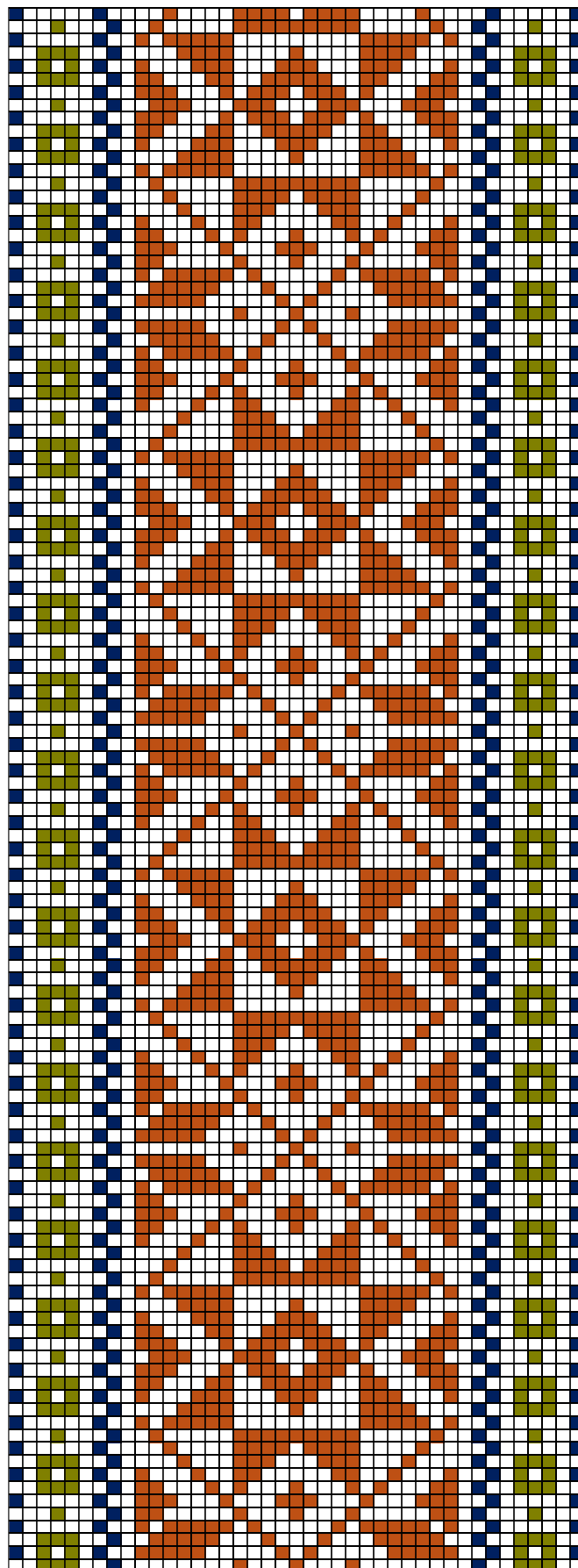


RIDALA

kirivööd

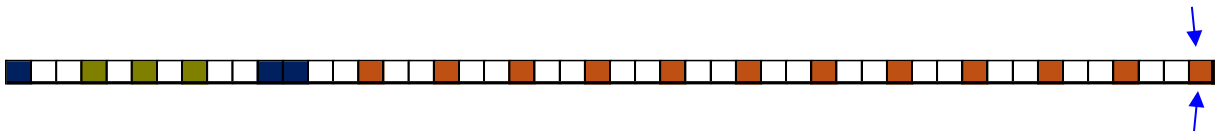


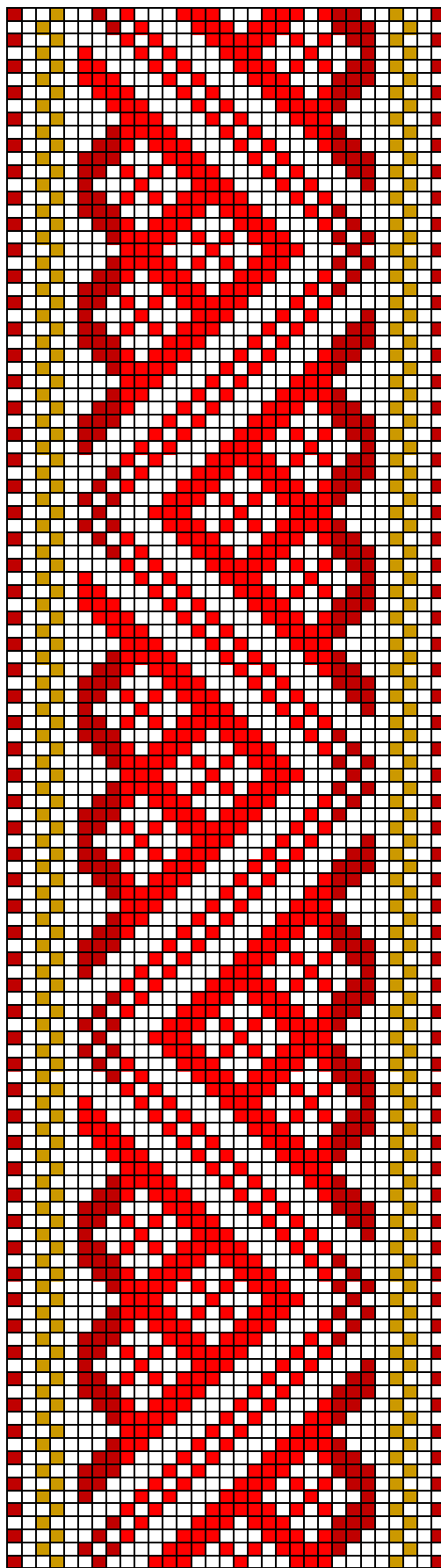


RIDALA ERM A 509:1097

1. RIDALA ERM A 509:1097

- **Materjal:** Pruun, tumesinine ja samblaroheline villane lõng, taustalõim linane.
- **Mõõdud:** 2,7 x 223 cm, narmad 6 cm.
- **Kirjeldus:** Vöö on kootud 1870.a. Varbla khk Saulepi valla Maade talus. Muuseumile andis: Liisu Paatsalu.
- **Rakendus:**

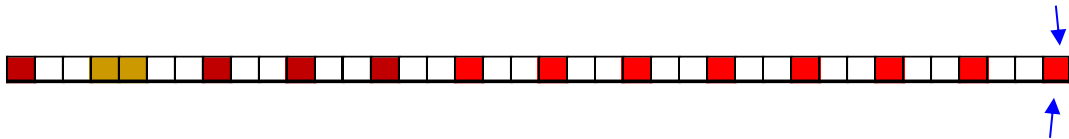


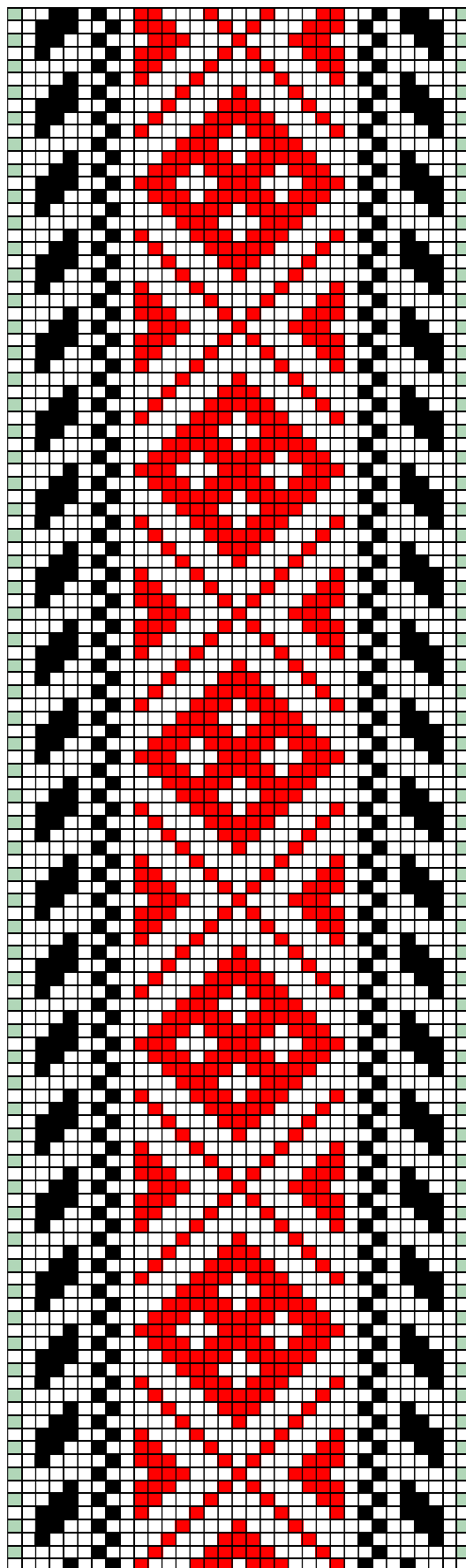


RIDALA ERM A 509:1507

2. RIDALA ERM A 509:1507

- **Materjal:** Punane, tumepunane ja meekollane villane lõng, taustalõim linane.
- **Mõõdud:** 3,5 x 246 cm, narmad 10 cm kolmes palmikus.
- **Kirjeldus:** Ridala kirivöö.
- **Rakendus:**

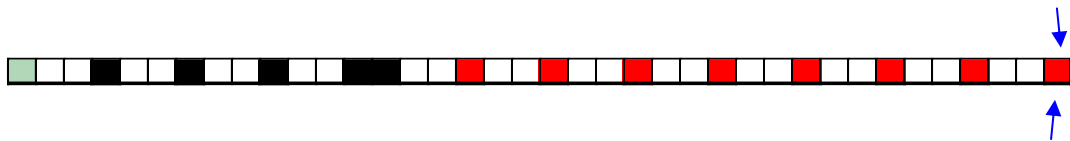


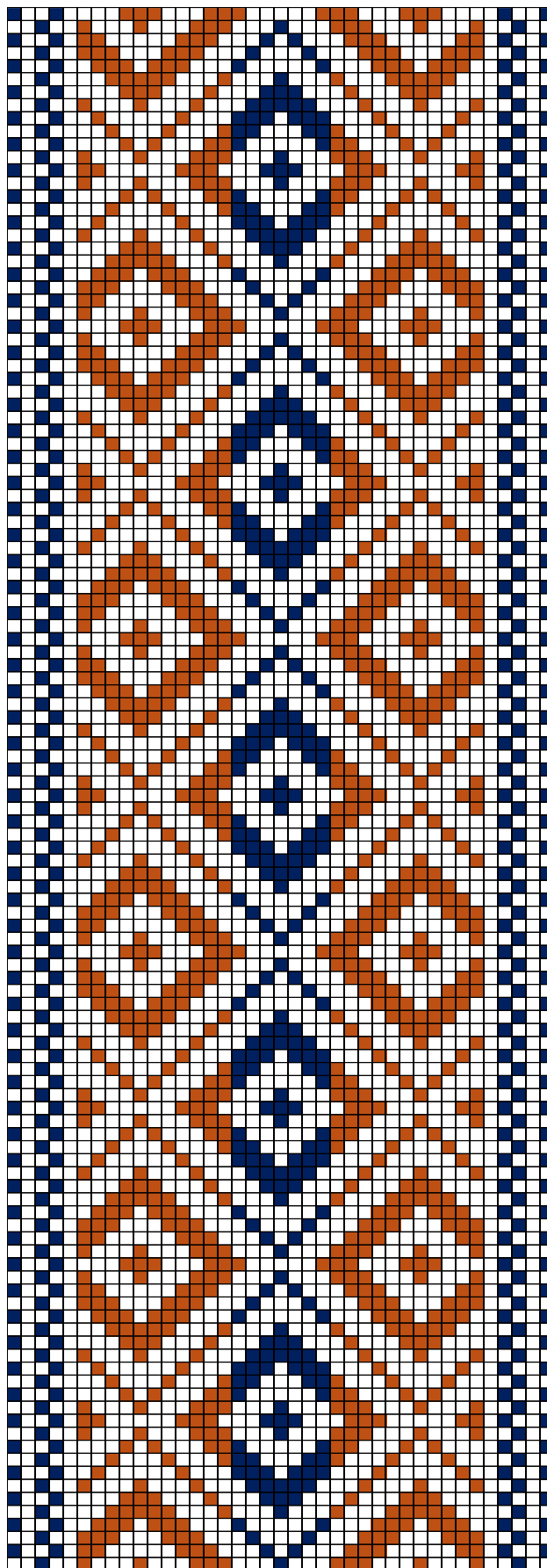


RIDALA ERM 10911

3. RIDALA ERM 10911

- **Materjal:** Punane, hall ja must villane lõng, taustalõim linane.
- **Mõõdud:** 3,8 x 231 cm, narmad 9 cm kolmes palmikus.
- **Kirjeldus:** Ridala kirivöö 1873.a. "Palli Reinu ema tehtud."; Asuküla vald, Kolu küla, Kopli talu, Ridala khk. Üleandja: Mari Tomson.
- **Rakendus:**

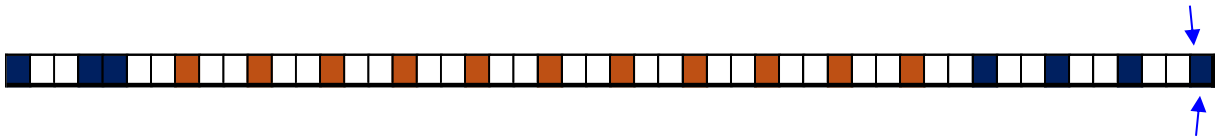


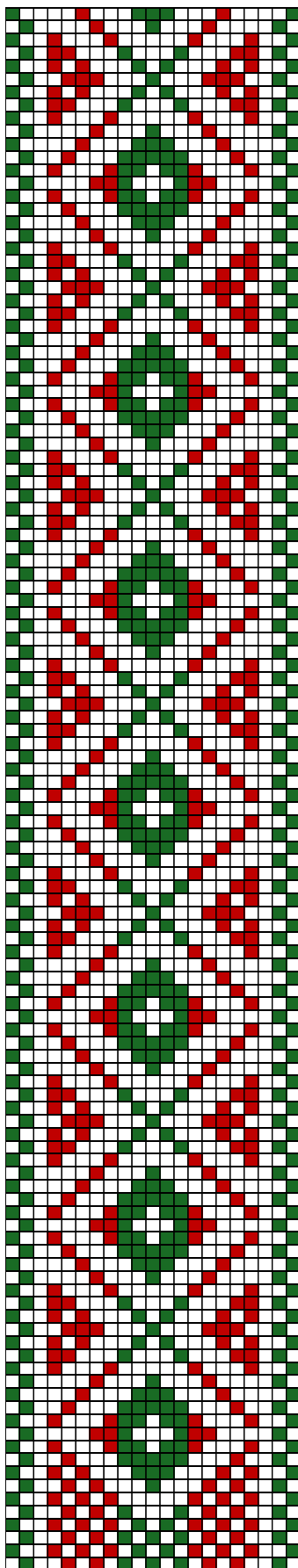


RIDALA ERM 10974:2

4. RIDALA ERM 10974:2

- **Materjal:** Pruun ja tumesinine villane lõng, taustalõim linane.
- **Mõõdud:** 3,6 x 30 cm (katke).
- **Kirjeldus:** Võnnu vald, Kopli talu. Valmistaja: Anna Koit. Üleandja: Anna Koit.
- **Rakendus:**

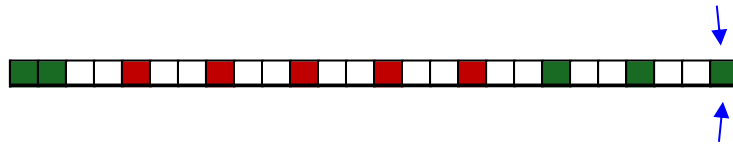


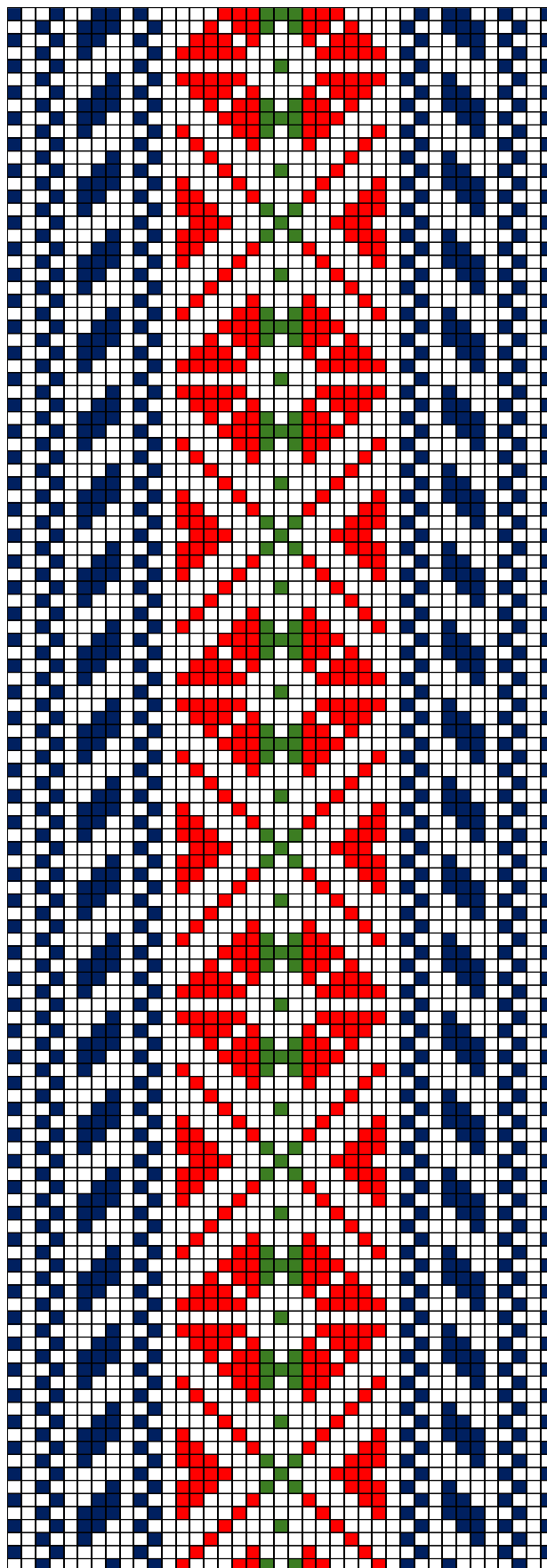


RIDALA ERM 10954

5. RIDALA ERM 10954

- **Materjal:** Pruun ja sinakasroheline villane lõng, taustalõim linane.
- **Mõõdud:** 3,4 x 244 cm. Narmad kahes patsis 8 cm.
- **Kirjeldus:** "Roheline on mustika varre värv." Kiideva küla Kernereri talu.
Valmistaja: Leena Hansmann.
- **Rakendus:**

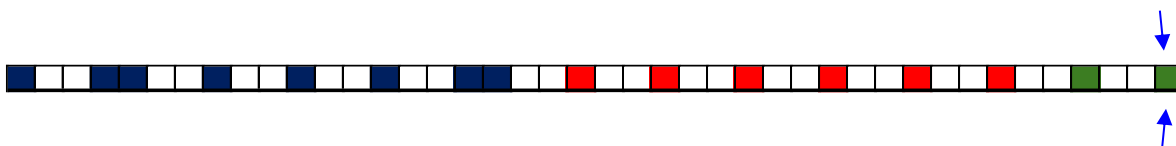


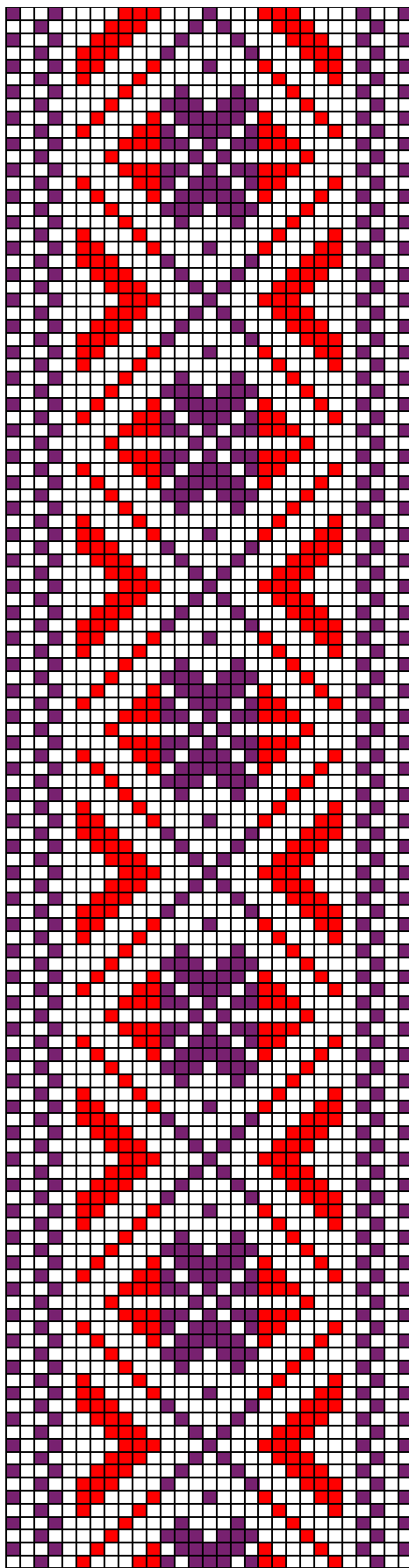


RIDALA

6. RIDALA

- **Materjal:** Punane, roheline ja tumesinine villane lõng, taustalõim linane.
- **Möödud:** 4 x 240 cm. Narmad palmitsetud.
- **Kirjeldus:** Ridala khk Vatsamäe küla vöökir.
- **Rakendus:**

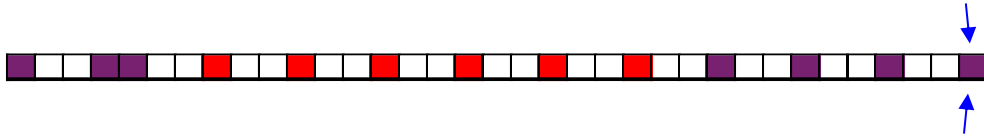


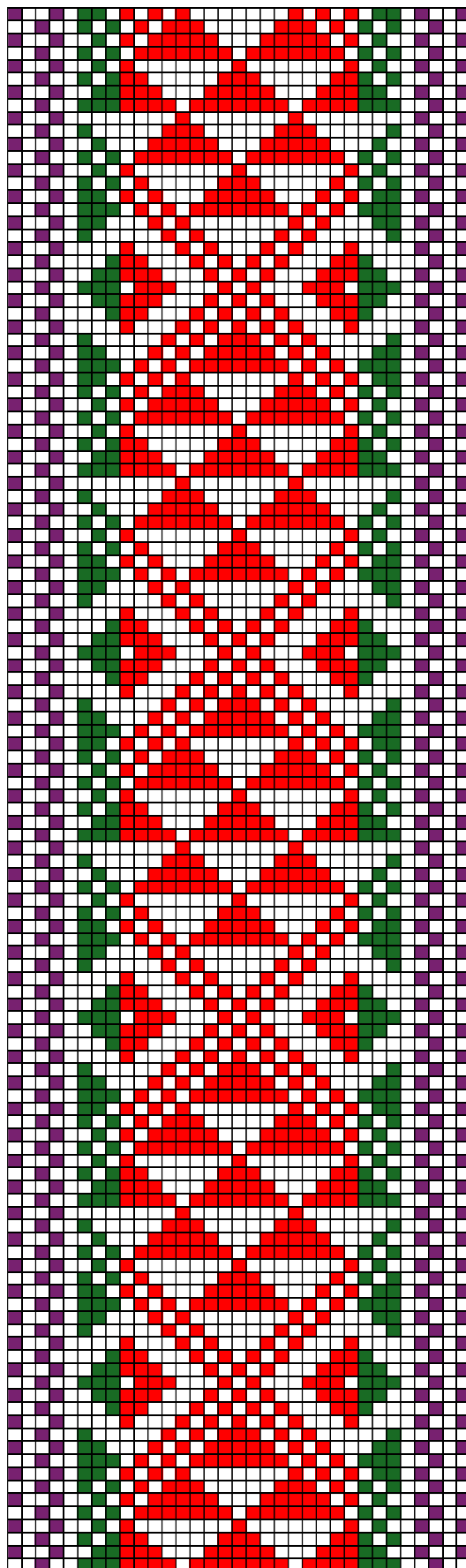


RIDALA

7. RIDALA

- **Materjal:** Punane ja tumelilla villane lõng, taustalõim linane.
- **Mõõdud:** 3,5 x 240 cm. Narmad palmitsetud.
- **Kirjeldus:** Ridala khk Kiideva küla vöökirj.
- **Rakendus:**

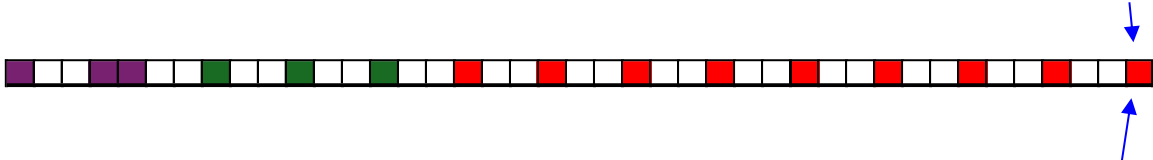


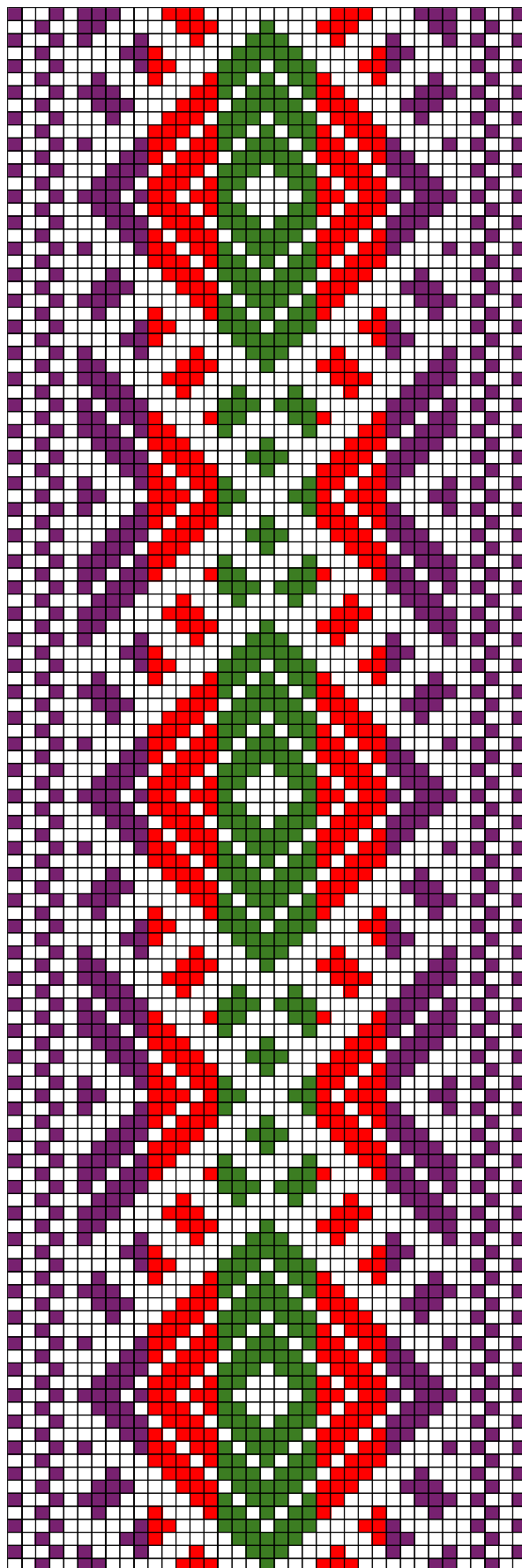


RIDALA

8. RIDALA

- **Materjal:** Punane, roheline ja tumelilla villane lõng, taustalõim linane.
- **Mõõdud:** 3,5 x 240 cm. Narmad palmitsetud.
- **Kirjeldus:** Ridala khk Puisse küla vöökir.
- **Rakendus:**





RIDALA

9. RIDALA

- **Materjal:** Punane, roheline ja lilla villane lõng, taustalõim linane.
- **Mõõdud:** 3,5 x 240 cm. Narmad palmitsetud.
- **Kirjeldus:** Ridala khk Haeska küla vöökiri.
- **Rakendus:**

