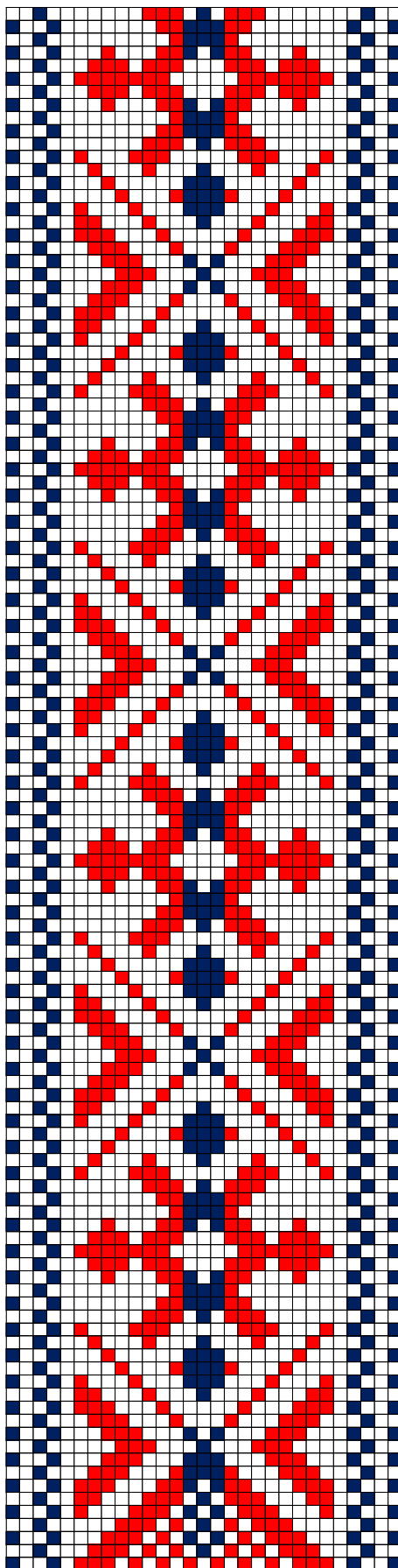


# NOARROOTSI

## kirivööd

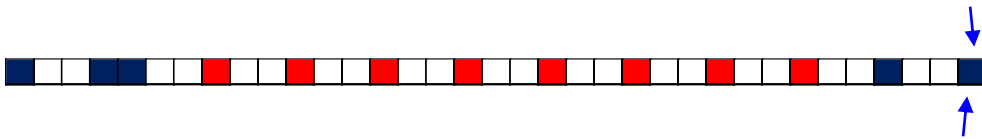


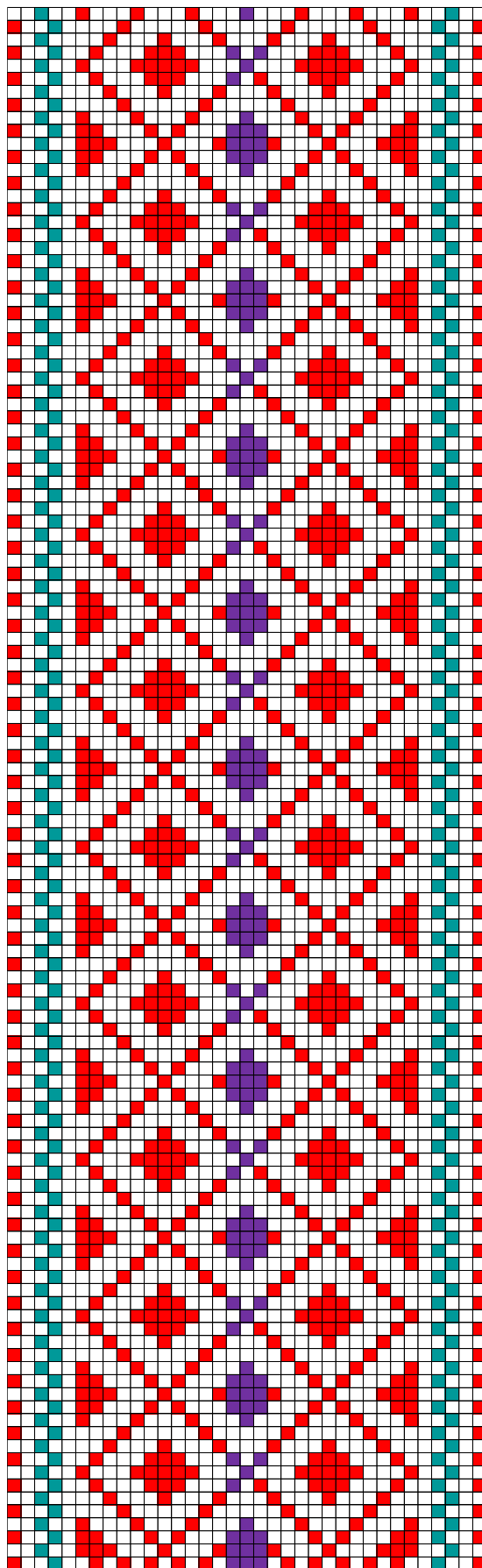


NOARROOTSI ERM A 563:496

1. NOARROOTSI ERM A 563:496

- **Materjal:** Punane ja tumesinine villane lõng, taustalõim linane.
- **Mõõdud:** 3,1 x 228 cm, põimitud narmad 7,5 cm.
- **Kirjeldus:** Vöö on kootud 1858.a. Passlepa küla, üleandja: Rosalie Pruus.
- **Rakendus:**

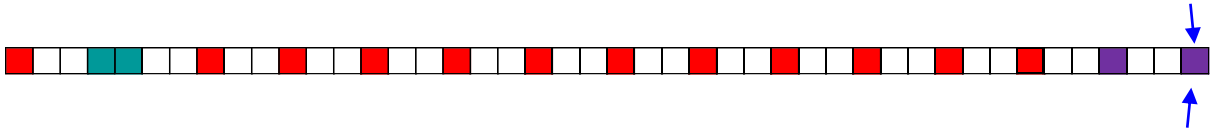


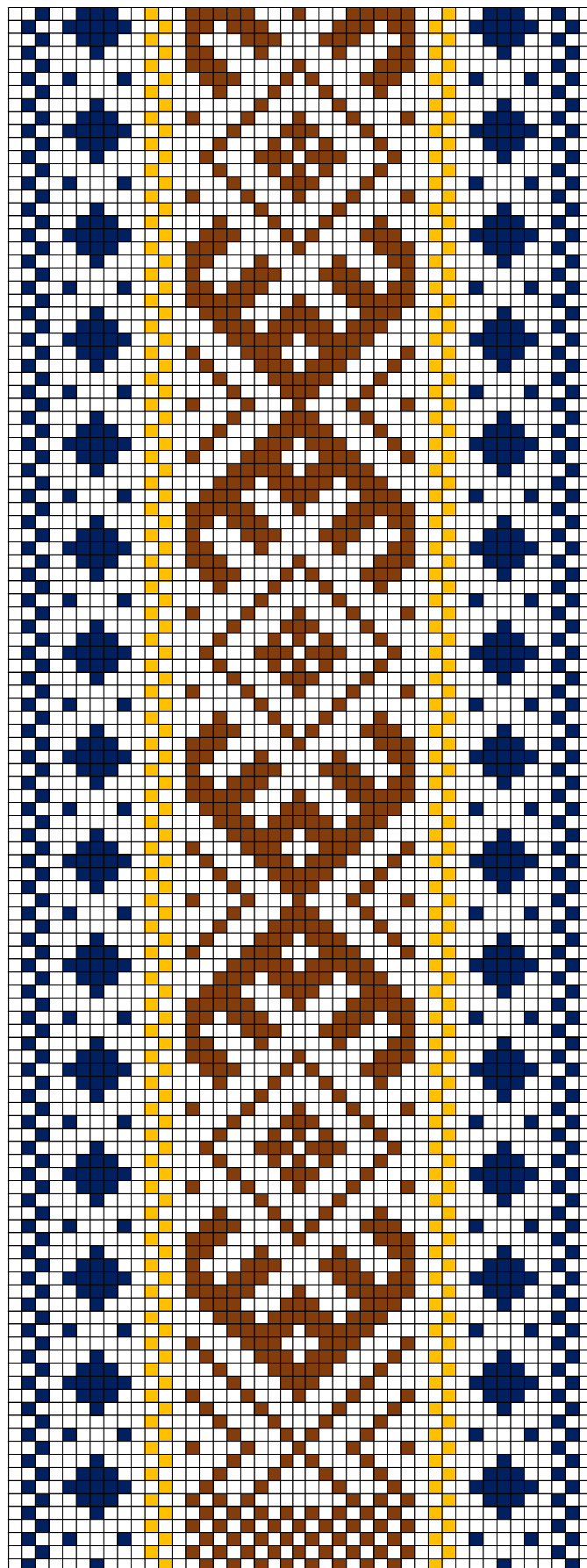


NOARROOTSI ERM A 563:926

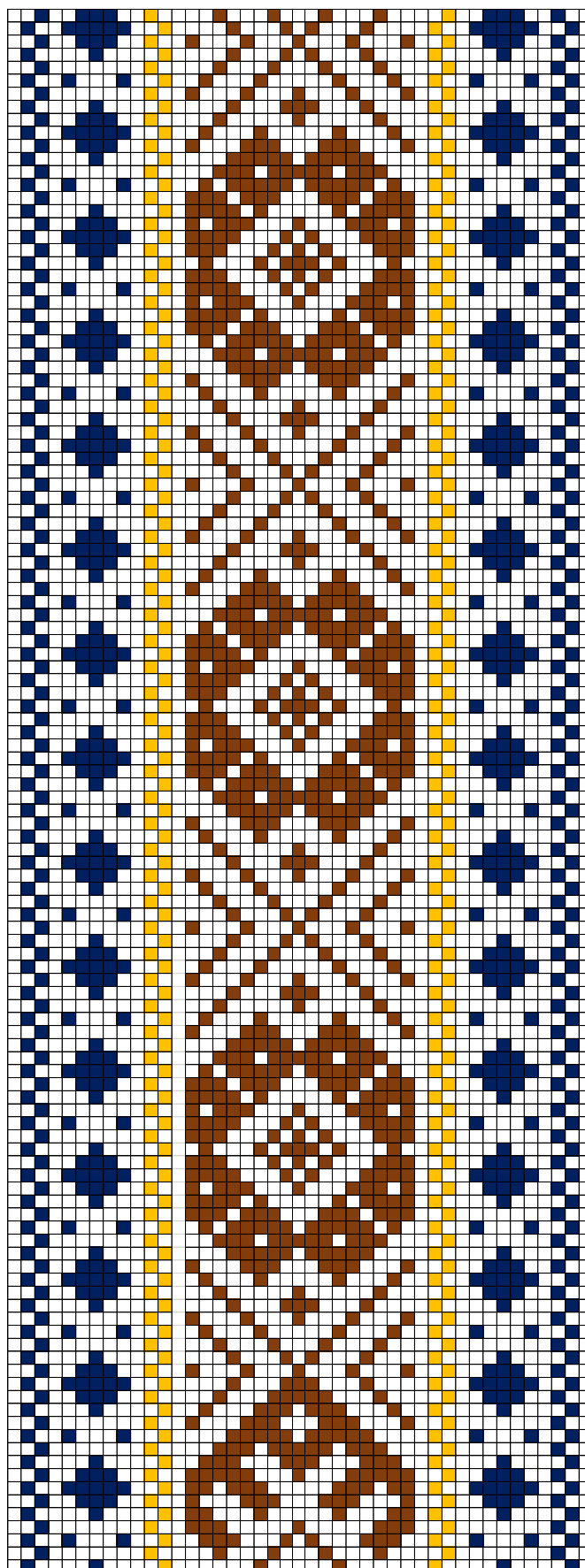
2. NOAROOTSI ERM A 563:926

- **Materjal:** Punane, roheline ja lilla villane lõng, taustalõim linane.
- **Mõõdud:** 5 x 300 cm, narmad 10 cm kolmes palmikus.
- **Kirjeldus:** Noarootai khk, üleandja: Loviisa Tiik.
- **Rakendus:**





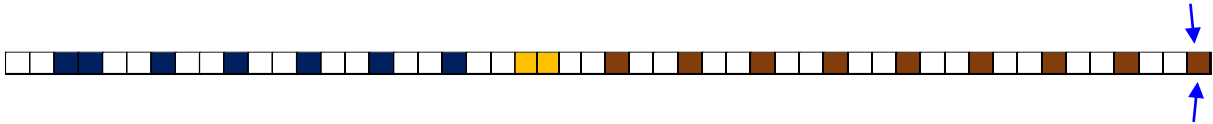
NOARROOTSI ERM 14465 a



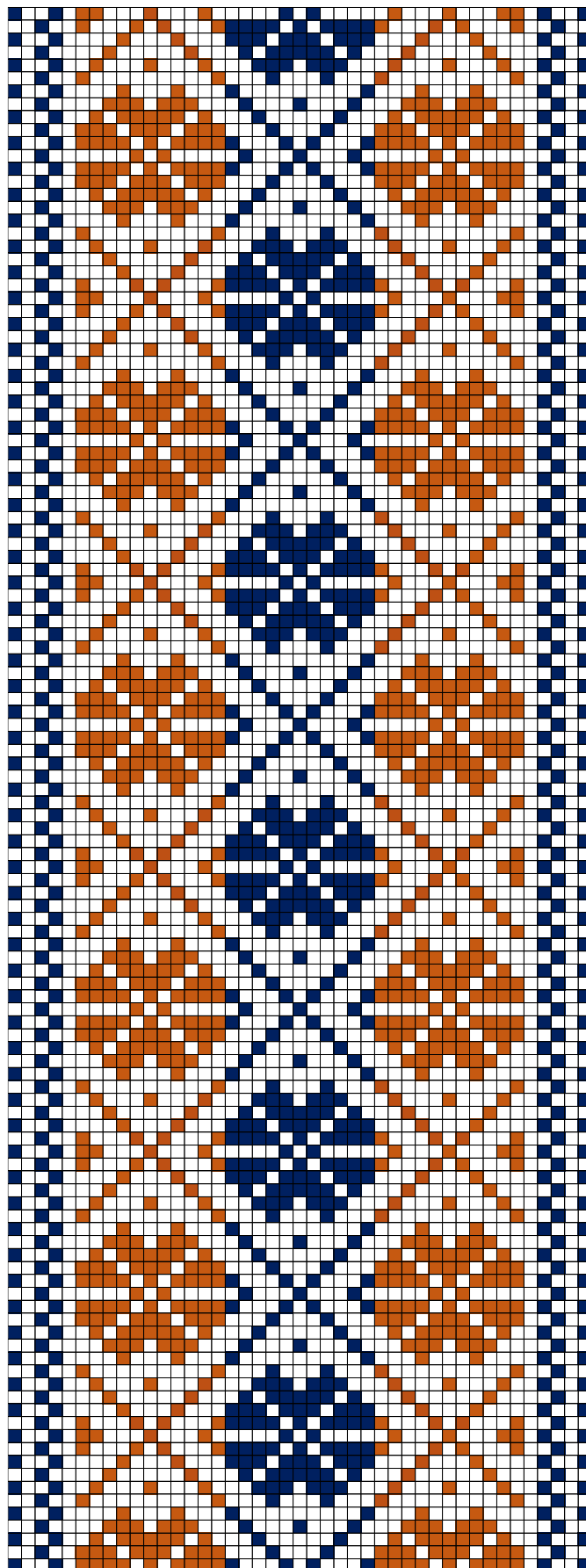
NOARROOTSI ERM 14465 b

3. NOARROOTSI ERM 14465 a ja b

- **Materjal:** Pruun, kollane ja sinine villane lõng, taustalõim linane.
- **Mõõdud:** 4,5 x 231 cm, narmad 8,5 cm viies palmikus.
- **Kirjeldus:** Noarrootsi khk, üleandja: Loviisa Tiik. Nn kaheotsaga vöö.
- **Rakendus:**



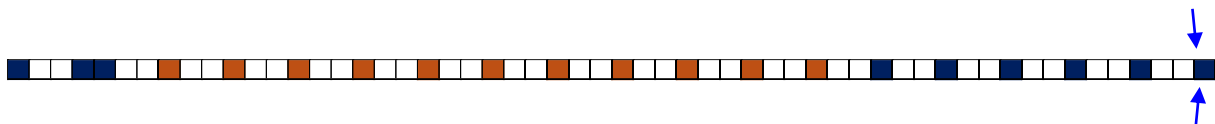


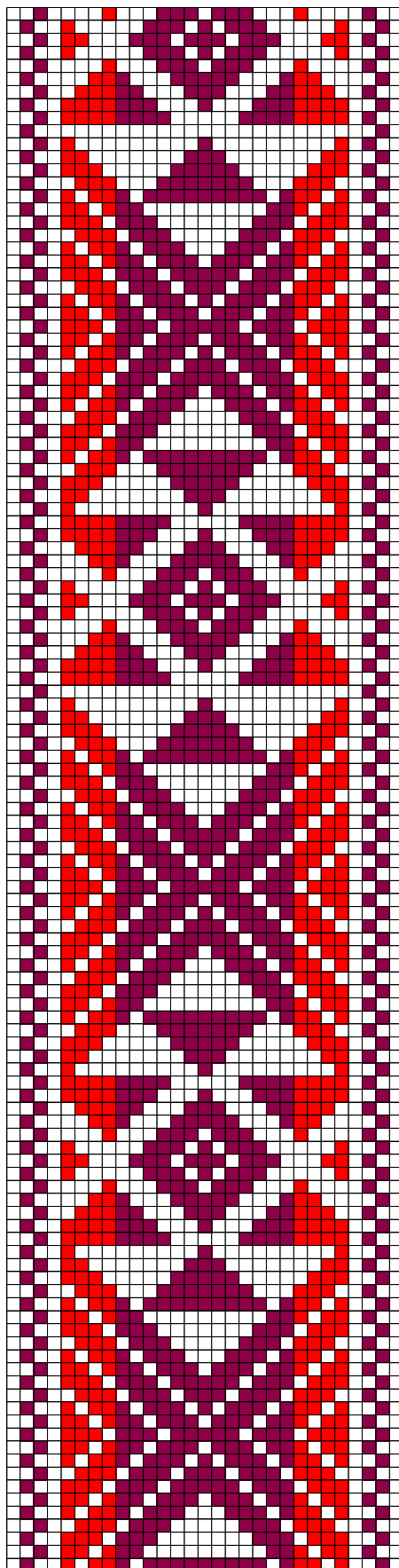


NOARROOTSI ERM 11005

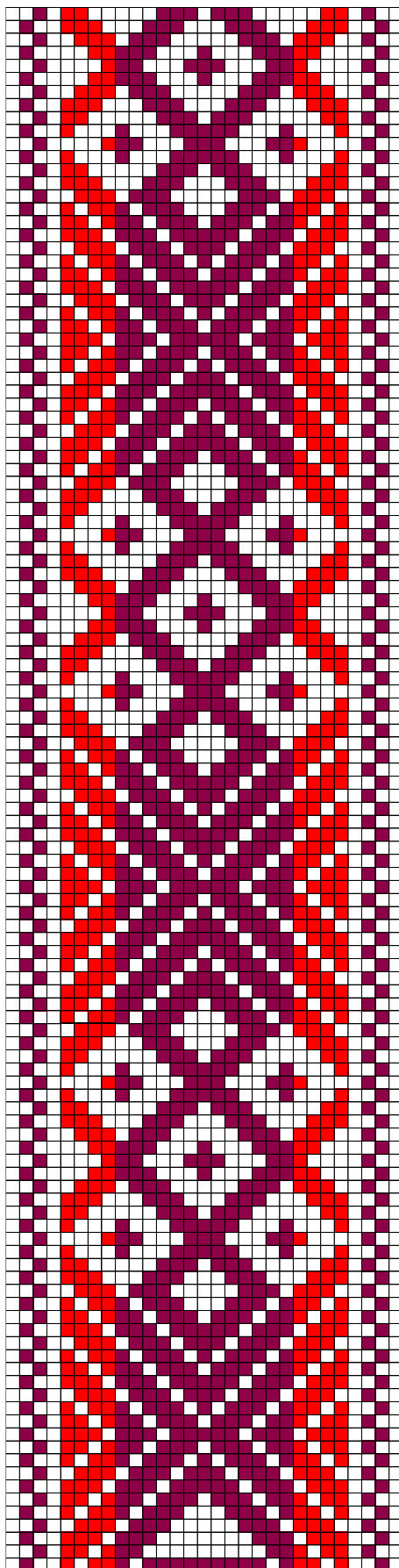
#### 4. NOARROOTSI ERM 11005

- **Materjal:** Pruun ja sinine villane lõng, taustalõim linane.
- **Mõõdud:** 4,5 x 265 cm, narmad 6 cm kolmes palmikus.
- **Kirjeldus:** Annetaja: Juula Kolli, Ridala khk, Sinalepa vald, Ammuta küla, Andruse talu.
- **Rakendus:**



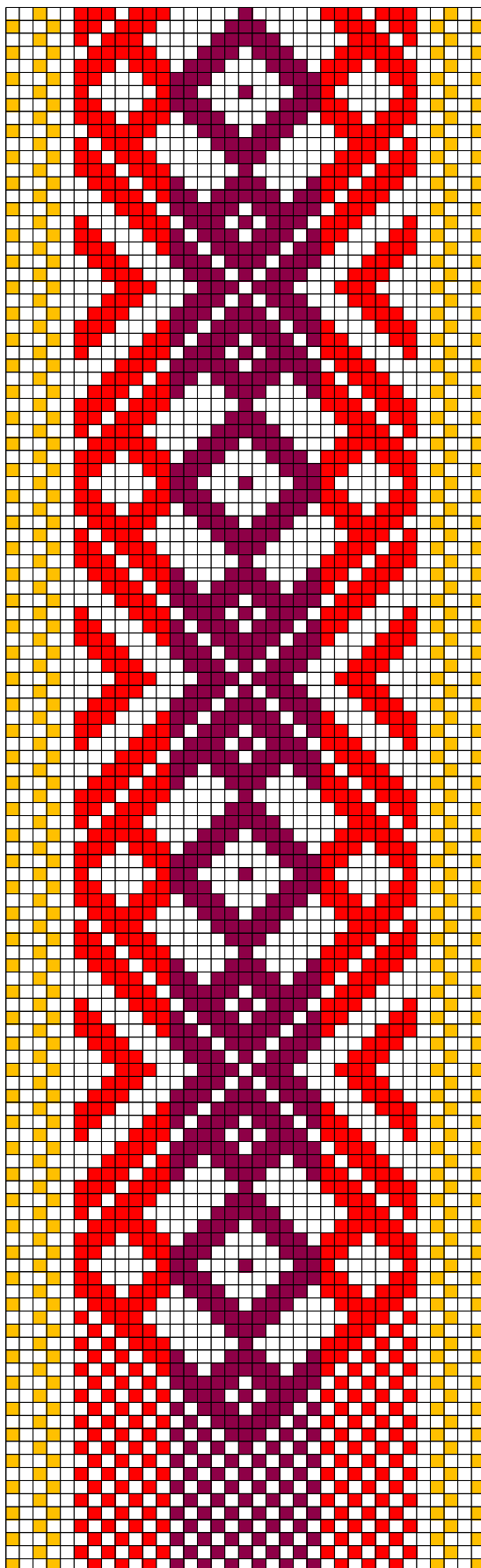


NOARROOTSI ERM 14464 a



NOARROOTSI ERM 14464 b

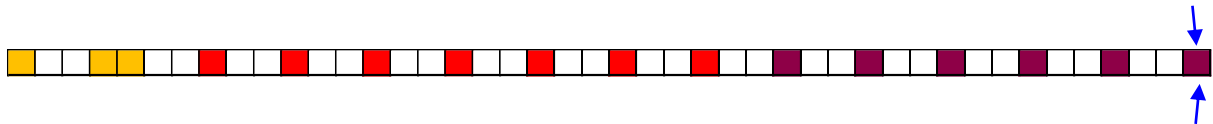


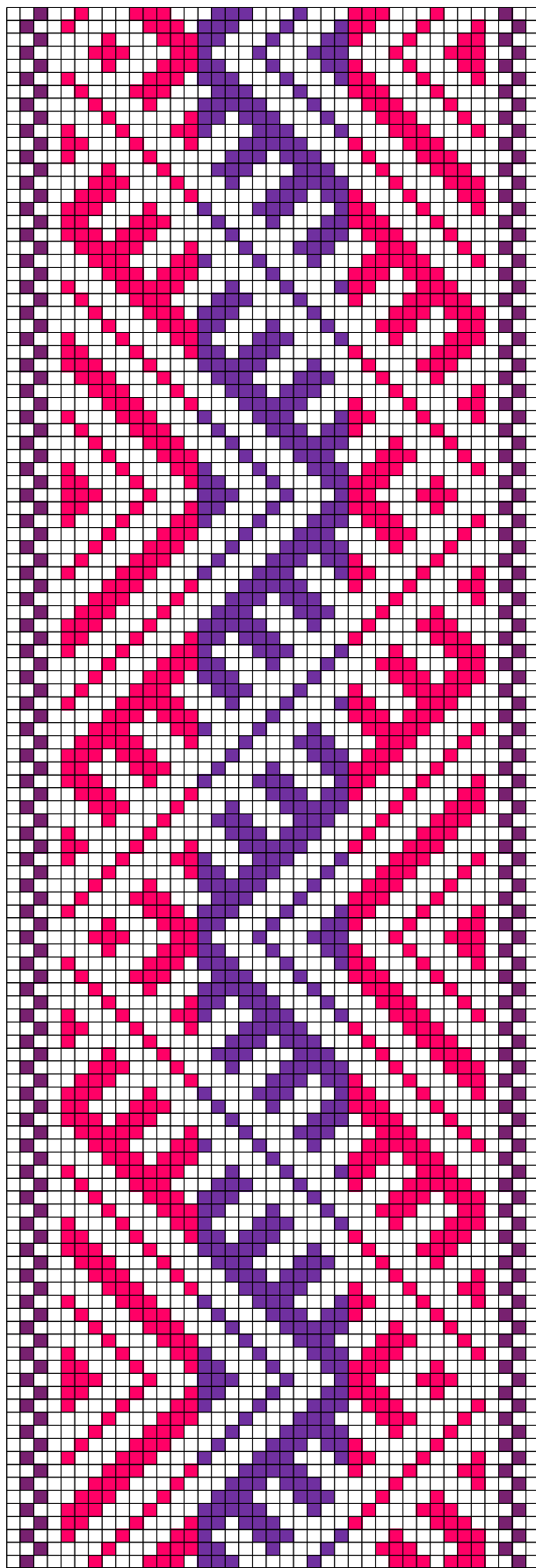


NOAROOTSI ERM 14471

6. NOARROOTSI ERM 14471

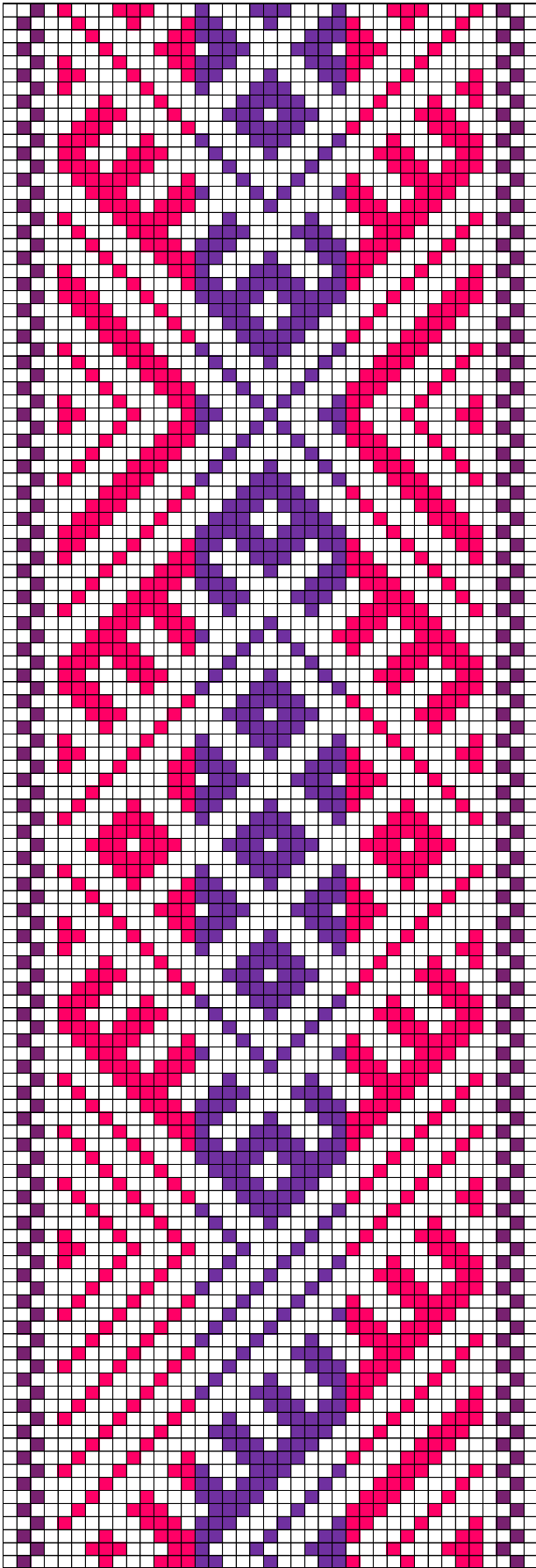
- **Materjal:** Punane, lilla ja kollane villane lõng, taustalõim linane.
- **Mõõdud:** 3,6 x 244 cm, narmad 8 cm viies palmikus.
- **Kirjeldus:** Noarrootsi.
- **Rakendus:**





NOARROOTSI ERM 14474 a

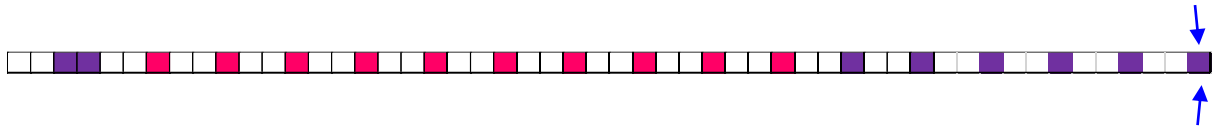


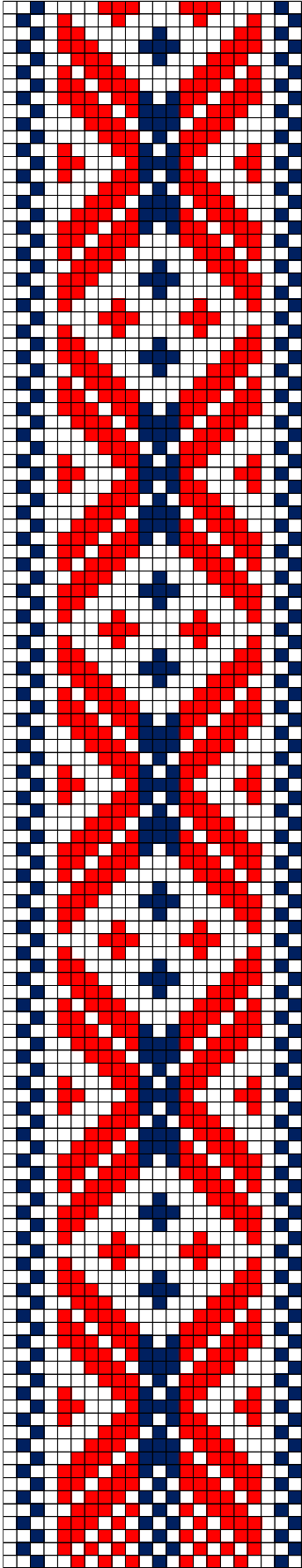


NOARROOTSI ERM 14474 b

7. NOARROOTSI ERM 14474 a ja b

- **Materjal:** Fuksiaroosa ja sirelililla villane lõng, taustalõim linane.
- **Mõõdud:** 4,5 x 272 cm, narmad 9 cm viies palmikus.
- **Kirjeldus:** Noarrootsi. Kaheotsaga vöö.
- **Rakendus:**

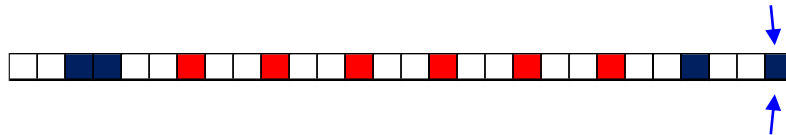


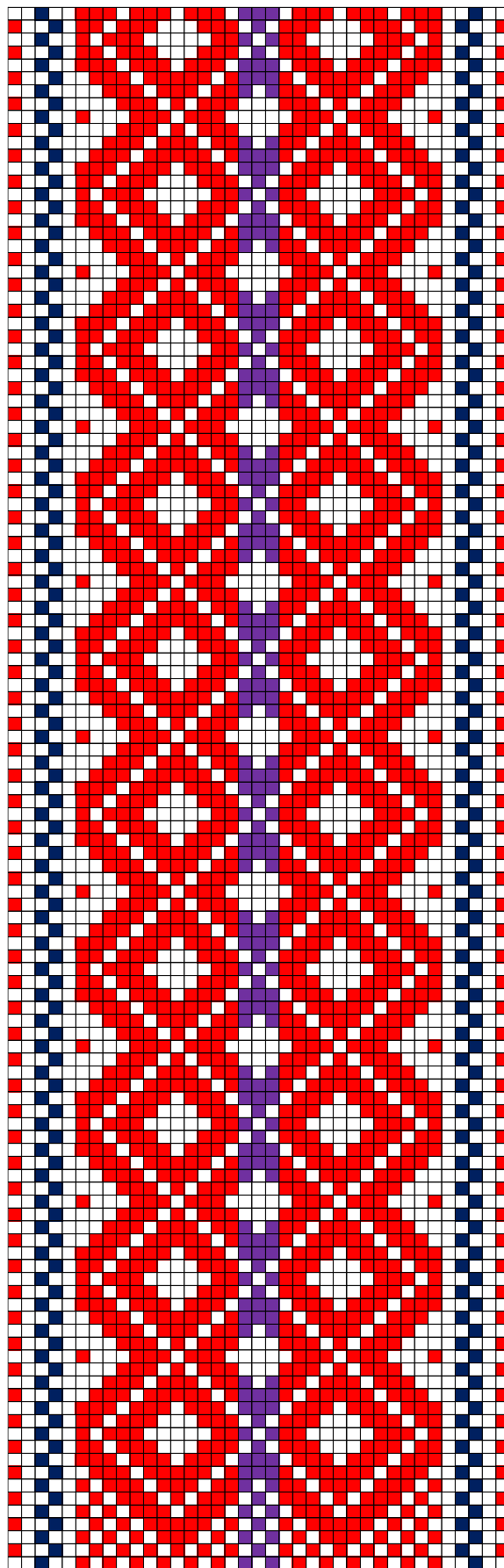


NOARROOTSI ERM A 509:2336

8. NOARROOTSI ERM A 509:2336

- **Materjal:** Punane ja sinine villane lõng, taustalõim linane.
- **Mõõdud:** 3,5 x 205 cm, narmad 7 cm kahes palmikus..
- **Kirjeldus:** Vöö kudus ja annetas Leena Boberg Helbiki külast Rikholdil.
- **Rakendus:**

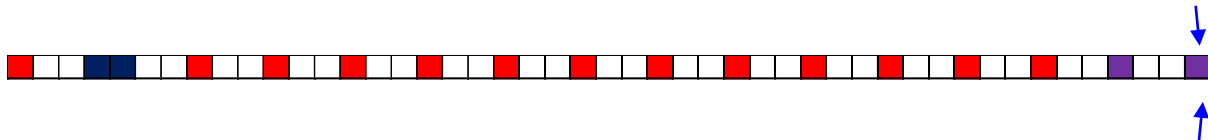


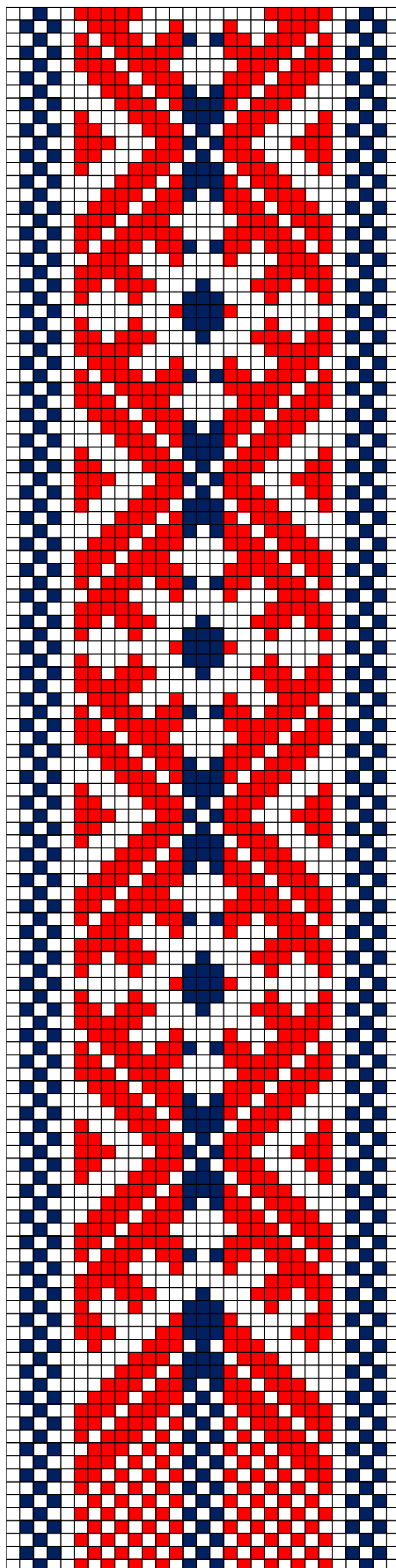


NOAROOTSI ERM A 563:926

**9. NOAROOTSI ERM A 563:926**

- **Materjal:** Punane, lilla ja sinakasroheline villane lõng, taustalõim linane.
- **Mõõdud:** 4 x 265 cm. Narmad kolmes patsis 10 cm.
- **Kirjeldus:** Passlepa vald, passlepa küla. Vöö Loviisa Tiigilt.
- **Rakendus:**





NOARROOTSI ERM A 563:496

10. NOARROOTSI ERM A 563:496

- **Materjal:** Punane ja tumesinine villane lõng, taustalõim linane.
- **Mõõdud:** 7,5 x 227 cm. Narmad kahes palmikus.
- **Kirjeldus:** Vöö Rosalie Pruusilt Paslepa külast.
- **Rakendus:**

