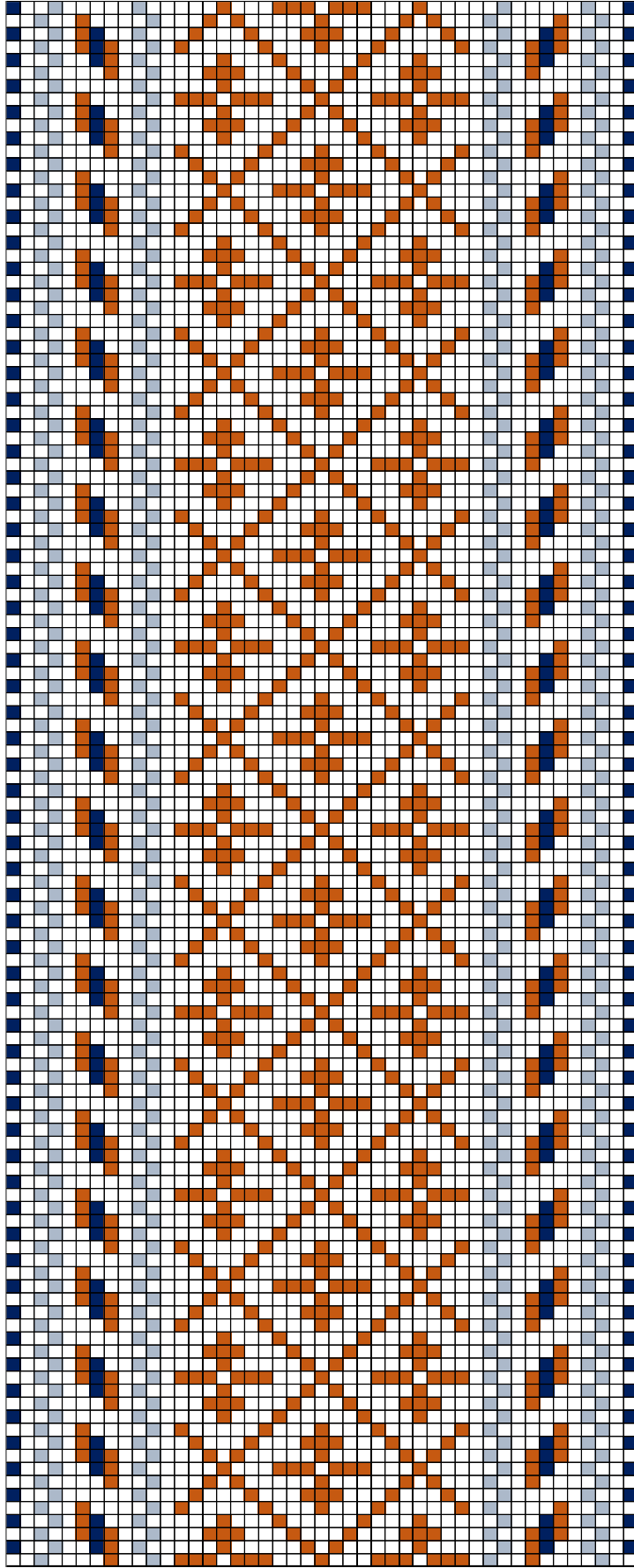


# MIHKLI KIRIVÖÖD

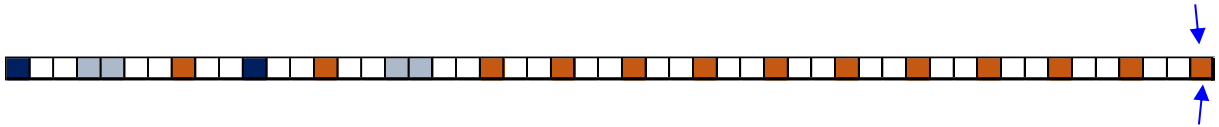


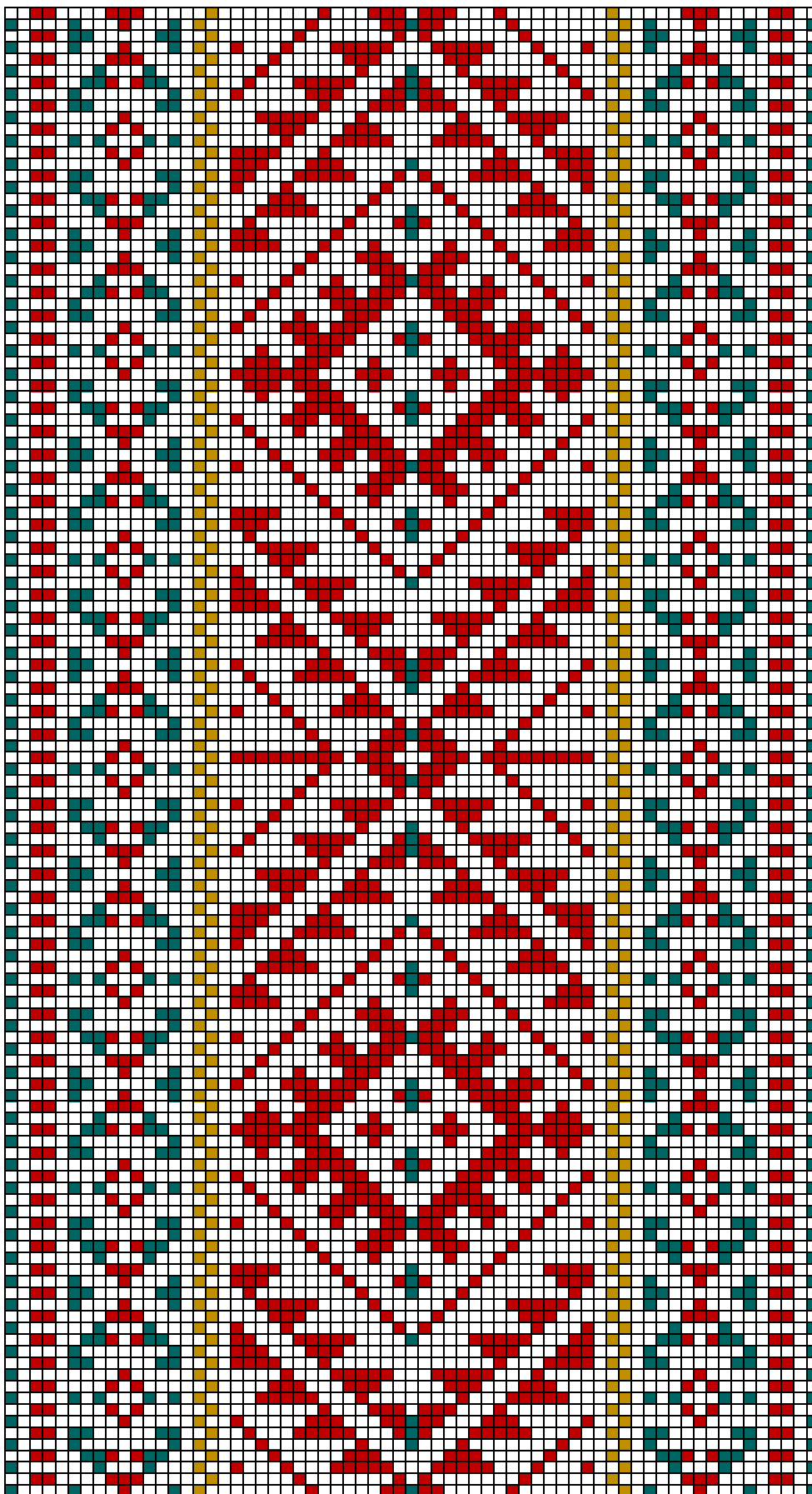


Mihkli PāMu 11947 E 49

## 1. Mihkli PāMu 11947 E 49

- **Materjal:** Pruun, rohekashall ja tumesinine villane lõng, taustalõim linane.
- **Mõõdud:**
- **Kirjeldus:** Pärit Mihkli-Vigala kandist.
- **Rakendus:**

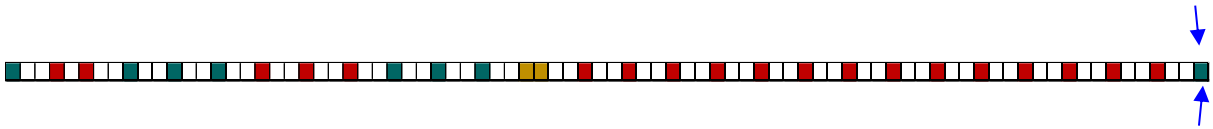


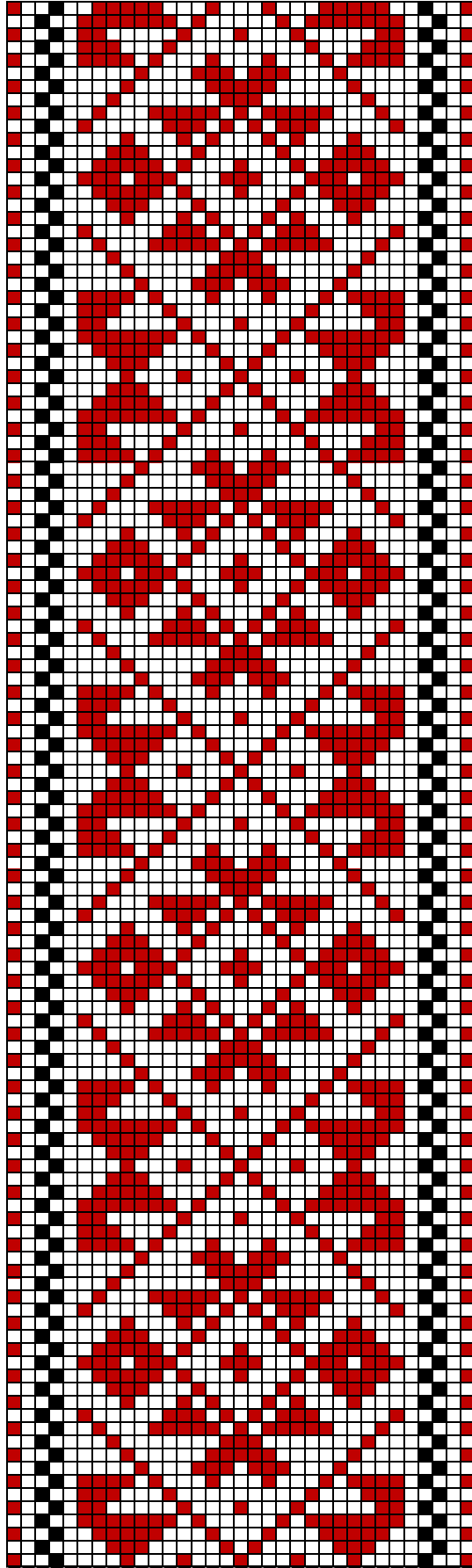


Mihkli PāMu 11912 E 20

## 2. Mihkli PāMu 11912 E 20

- **Materjal:** Madarapunane, rohekashall ja meekollane villane lõng, taustalõim linane.
- **Mõõdud:**
- **Kirjeldus:** Pärit Mihkli-Vigala kandist. See olevat olnud nooriku vöö. Kogutud 1915.a.
- **Rakendus:**

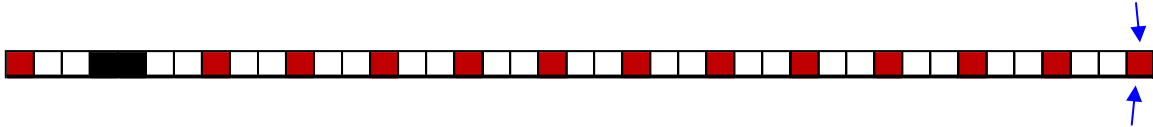


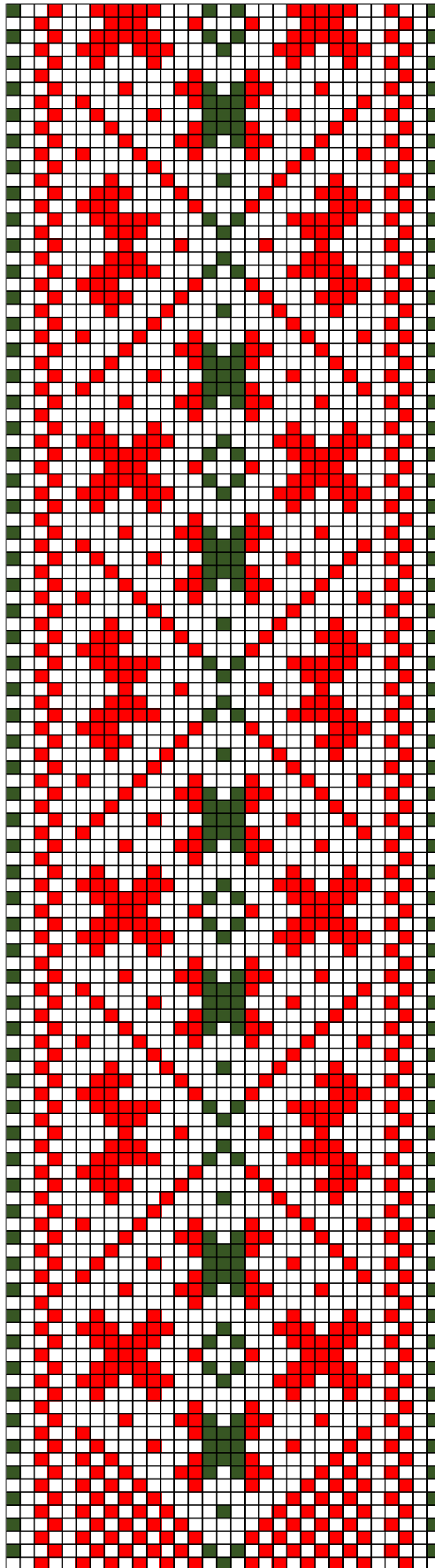


Mihkli ERM 2734

### 3. Mihkli ERM 2734

- **Materjal:** Madarapunane ja must villane lõng, taustalõim linane.
- **Mõõdud:** 3,5 x 227 cm, narmad 13 cm.
- **Kirjeldus:** Eesti Mihkli; küla Paimre; valmistaja: Kõmpsi, Mari.
- **Rakendus:**



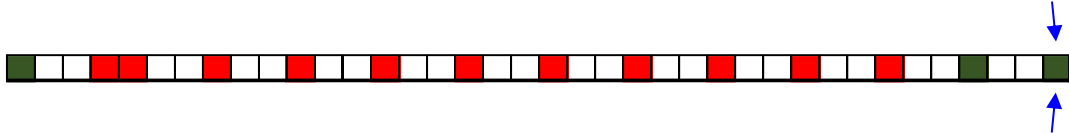


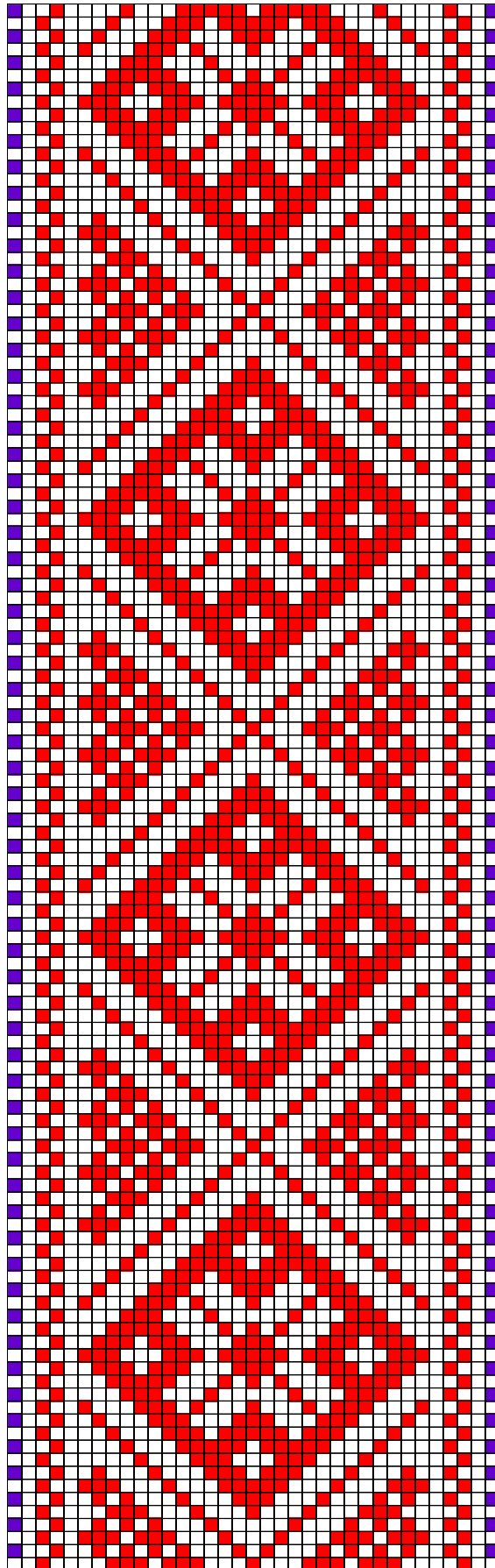
Mihkli ERM 2737



#### 4. Mihkli ERM 2737

- **Materjal:** Punane ja tumeroheline villane lõng, taustalõim linane.
- **Mõõdud:** 3 x 210 cm, narmad 11 cm.
- **Kirjeldus:** Eesti Mihkli; küla Sõnniku, talu Jaanuse.
- **Rakendus:**

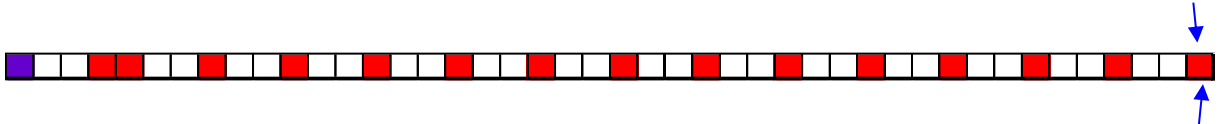


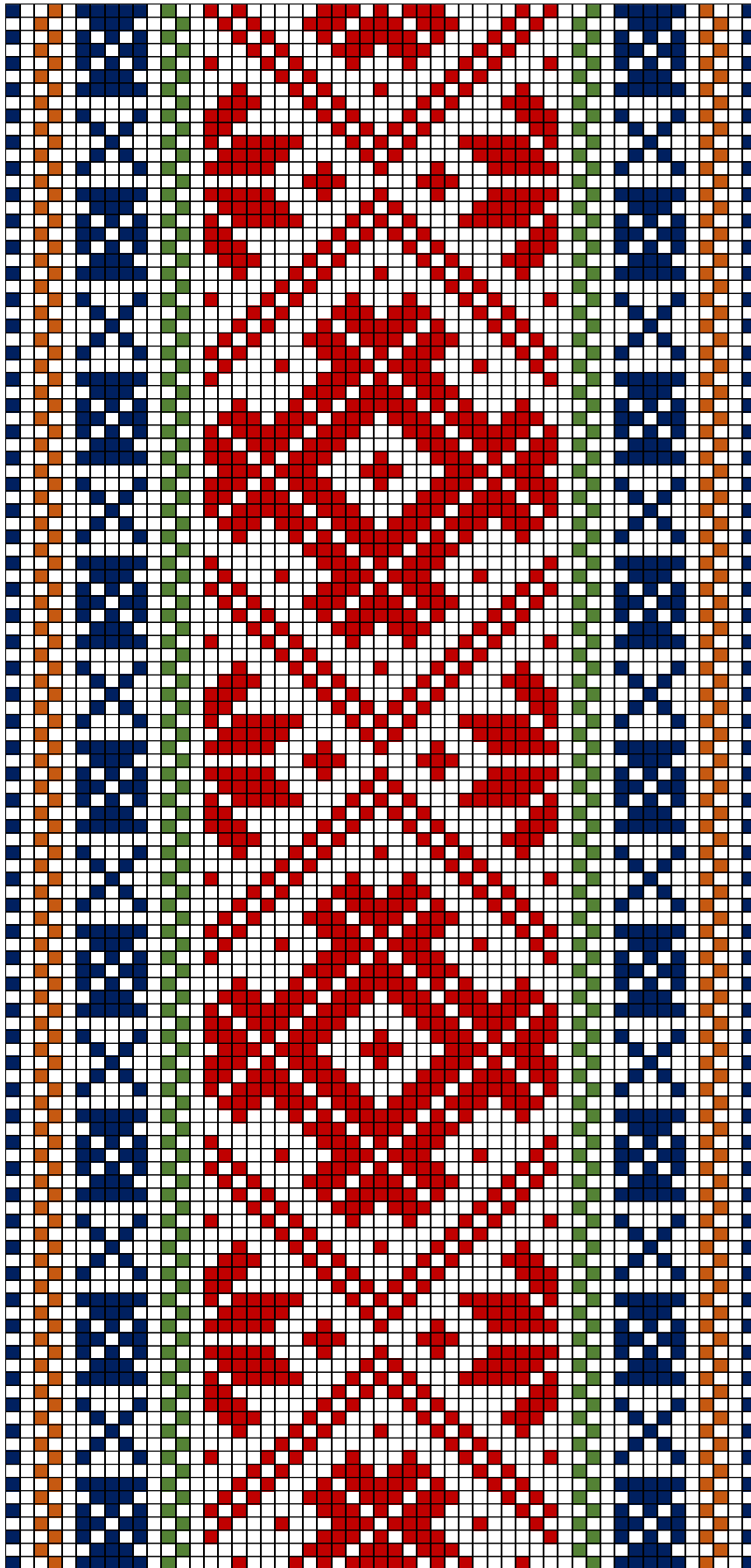


Mihkli ERM 2744

## 5. Mihkli ERM 2744

- **Materjal:** Punane ja violetne villane lõng, taustalõim linane.
- **Mõõdud:** 3 x 224 cm, narmad 12 cm.
- **Kirjeldus:** Eesti Mihkli; küla Maikse; üleandja: Mari Mikita.
- **Rakendus:**

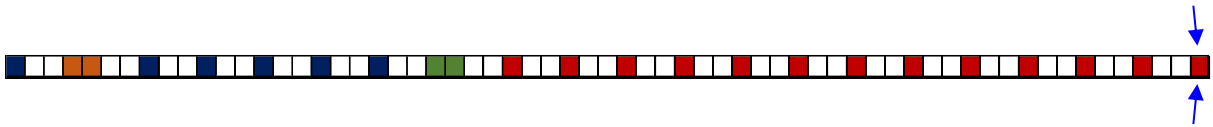


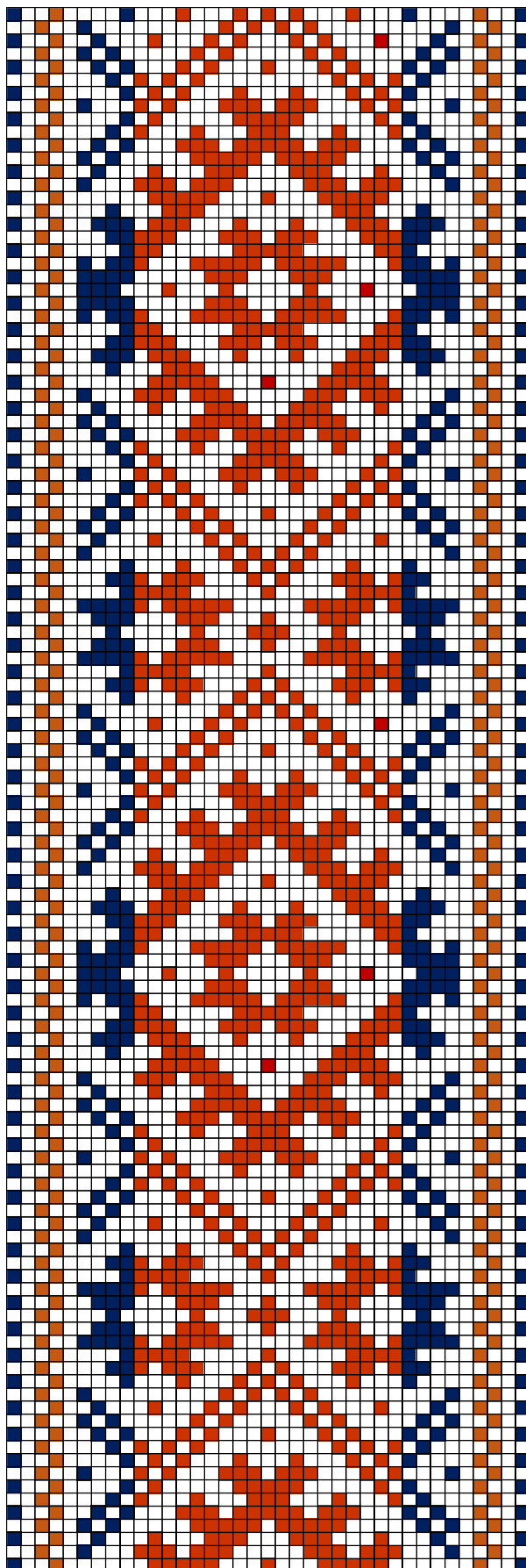


Mihkli ERM 2745

## 6. Mihkli ERM 2745

- **Materjal:** Tumepunane, pruunikaspunane, roheline ja potisiinine villane lõng, taustalõim linane.
- **Mõõdud:** 5,1 x 242 cm, narmad 11 cm.
- **Kirjeldus:** "Puupunasega värvitud." (eesti). Eesti Mihkli; küla Hõbeda, talu Hendriku-Hansu.
- **Rakendus:**

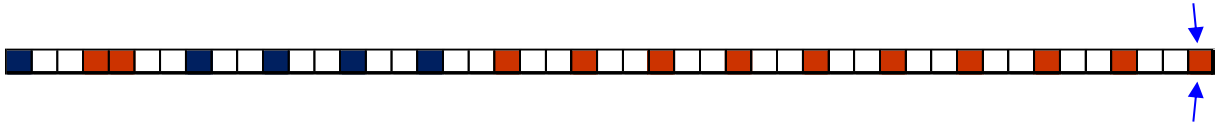


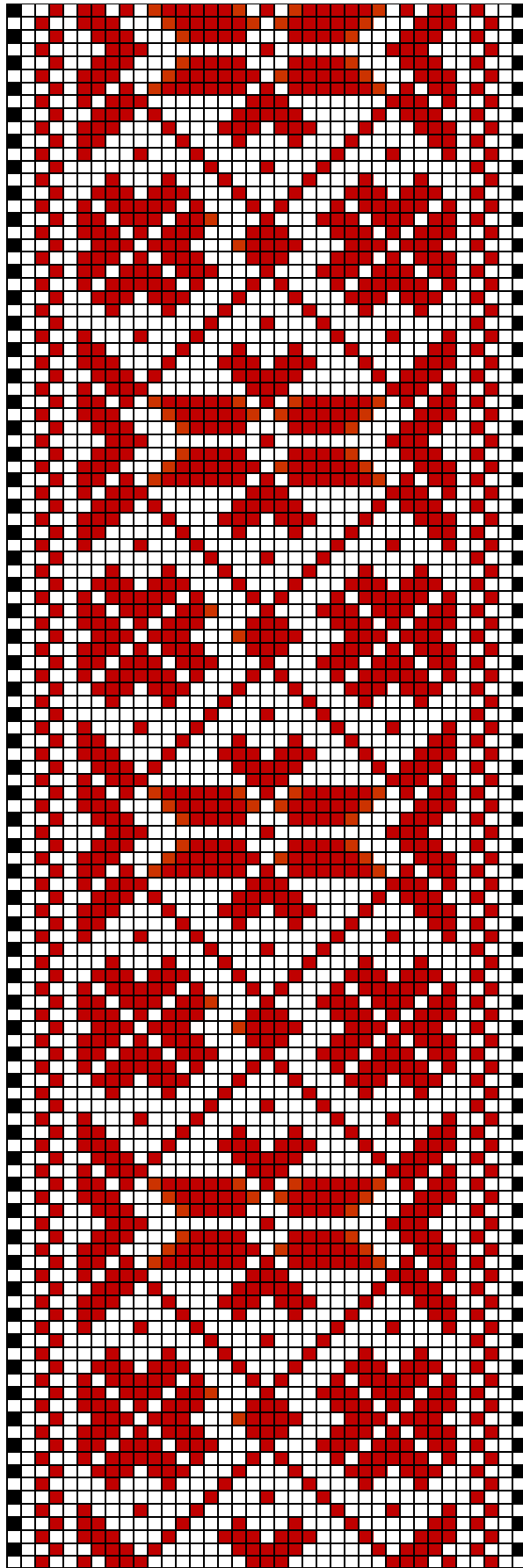


Mihkli ERM 2746

## 7. Mihkli ERM 2746

- **Materjal:** Pruunikaspunane ja potisinine villane lõng, taustalõim linane.
- **Mõõdud:** 3,9 x 222 cm, narmad 10 cm.
- **Kirjeldus:** Eesti Mihkli; küla Kurese, talu Mardi.
- **Rakendus:**



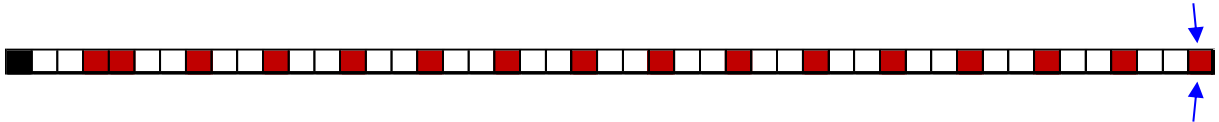


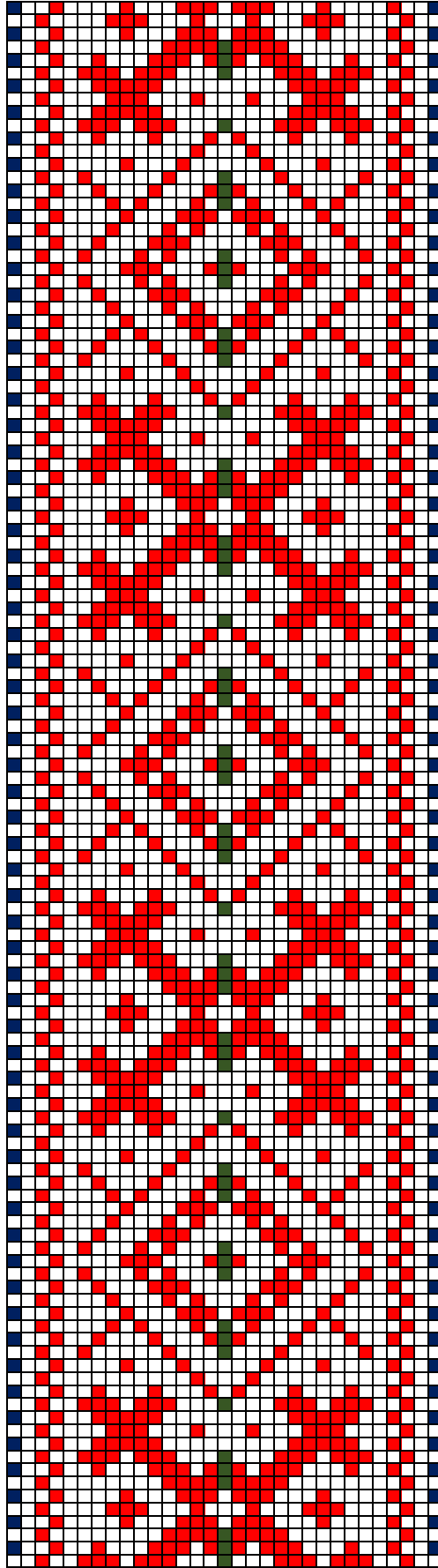
Mihkli ERM 2753



## 8. Mihkli ERM 2753

- **Materjal:** Tumepunane ja must villane lõng, taustalõim linane.
- **Mõõdud:** 3,1 x 233 cm, narmad 10 cm.
- **Kirjeldus:** Eesti Mihkli; küla Õepa, talu Marguse.
- **Rakendus:**

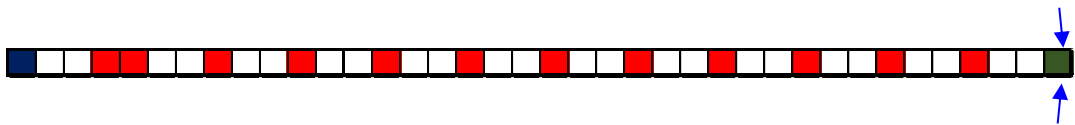


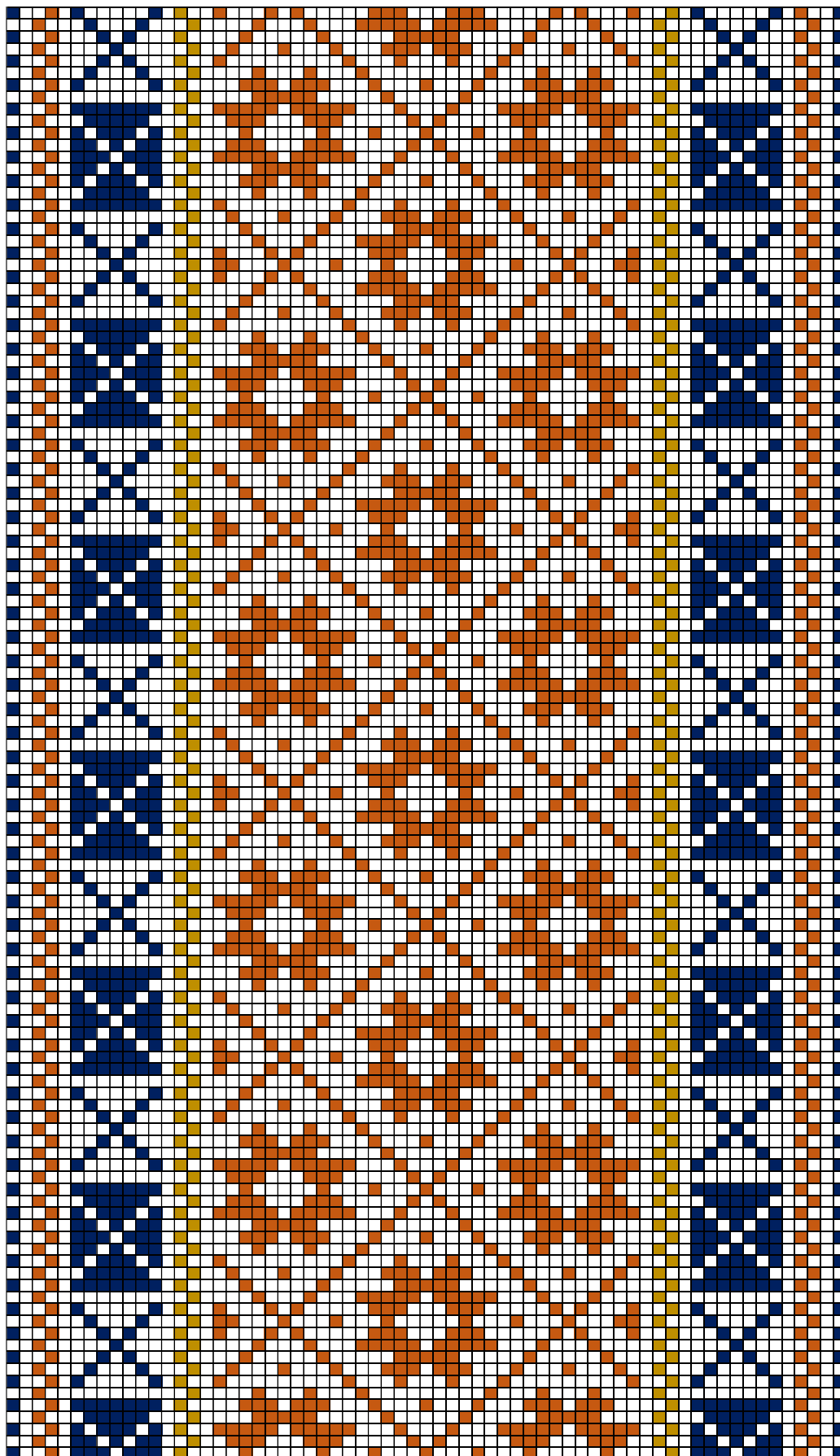


Mihkli ERM 2864

## 9. Mihkli ERM 2864

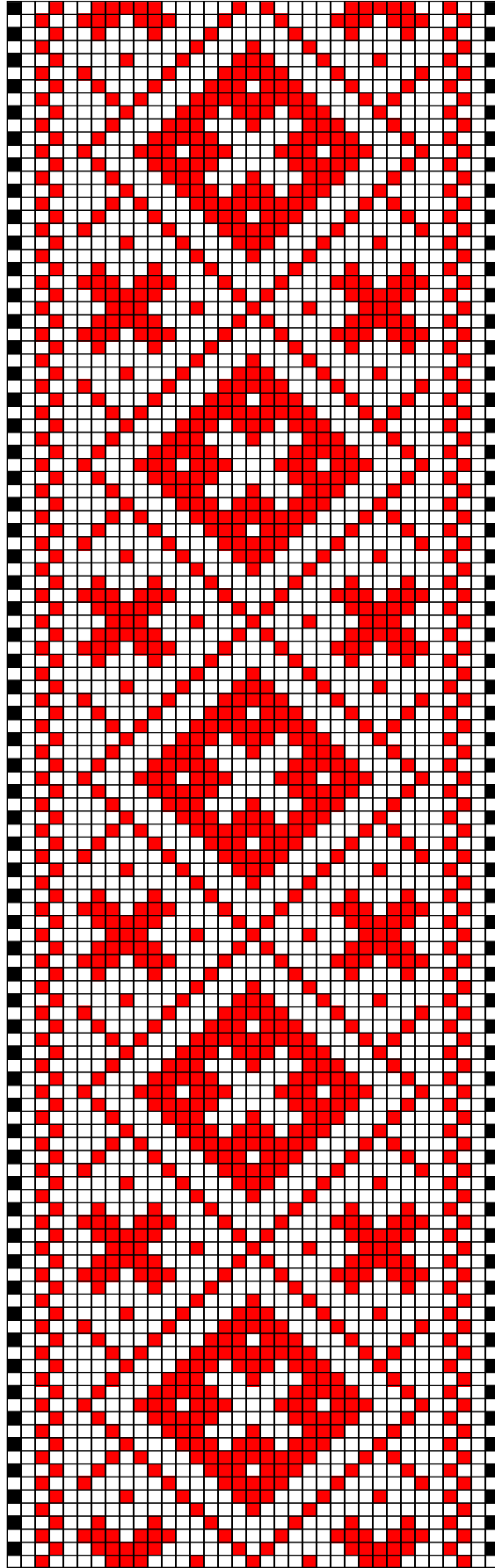
- **Materjal:** Punane, roheline ja tumesinine villane lõng, taustalõim linane.
- **Mõõdud:** 3,5 x 203 cm, narmad 10 cm.
- **Kirjeldus:** Eesti Mihkli; küla Kibura, talu Saueaugu. Valmistaja: (1881) Sakson, Liisu
- **Rakendus:**





Mihkli ERM 2865

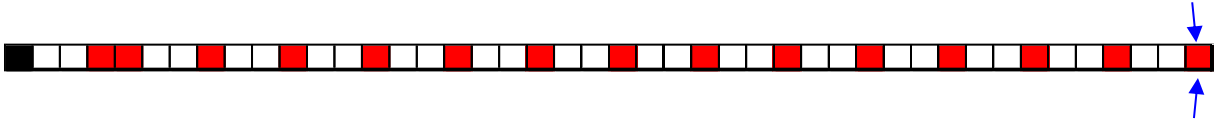


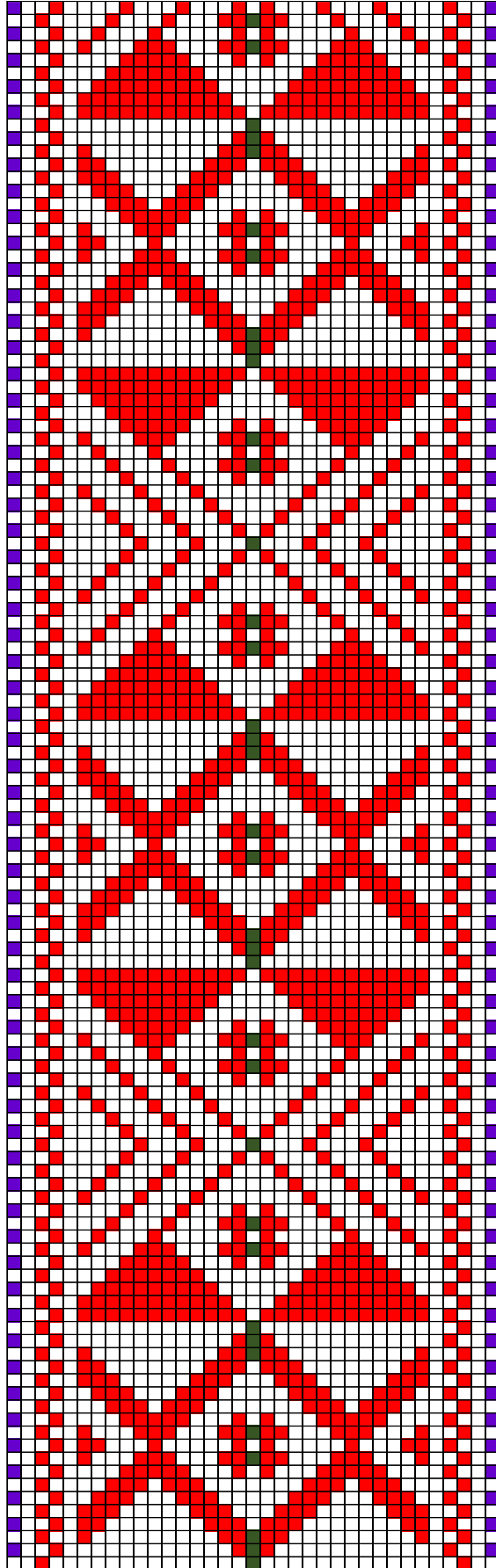


Mihkli ERM 11686

## 11. Mihkli ERM 11686

- **Materjal:** Punane ja must villane lõng, taustalõim linane.
- **Mõõdud:** 2,9 x 88 cm (katke).
- **Kirjeldus:** Eesti Mihkli. Üleandja: Veide, Liisa Märjamaalt.
- **Rakendus:**

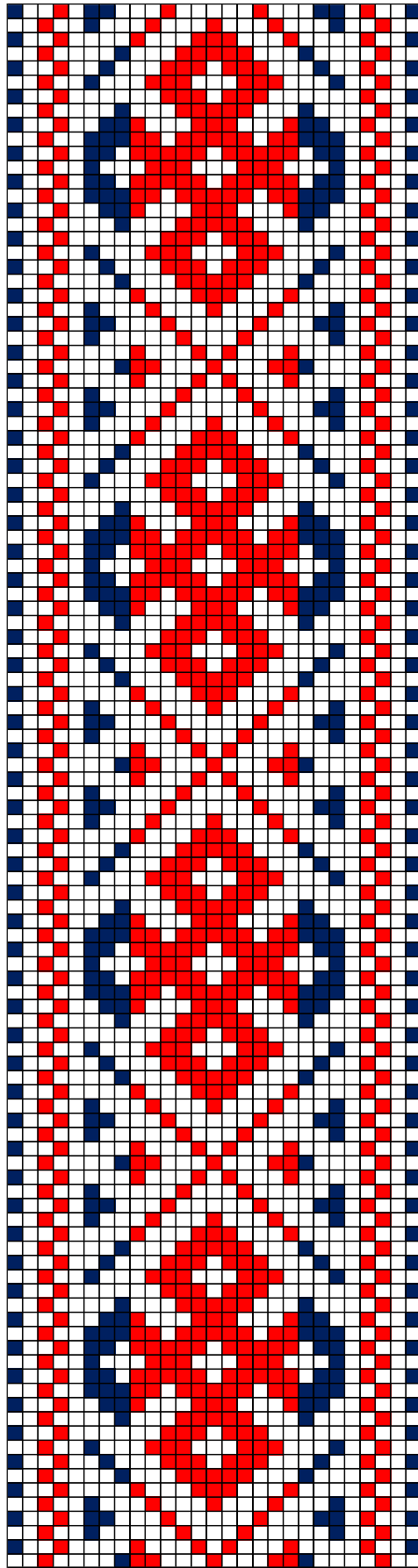




Mihkli ERM 14268



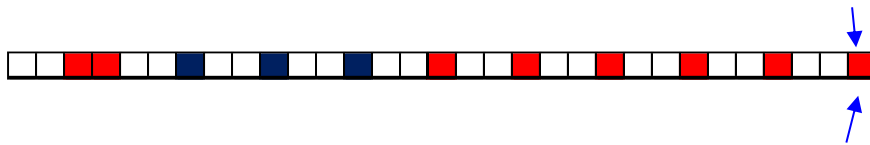


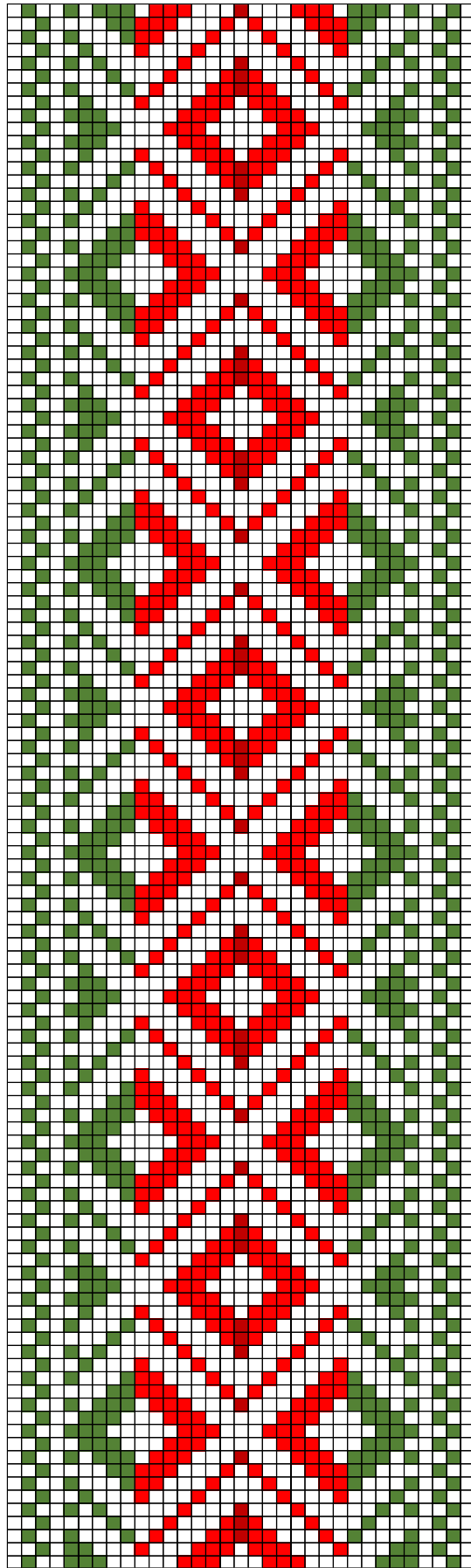


Mihkli ERM A 447:343

### 13. Mihkli ERM A 447:343

- **Materjal:** Punane ja tumesinine villane lõng, taustalõim linane.
- **Mõõdud:** 2,5 x 210 cm; narmad 7 cm.
- **Kirjeldus:** Eesti Mihkli; vald Koonga, küla Kurese, talu Alasi; valmistaja: (1840) Alasi, Ann.
- **Rakendus:**

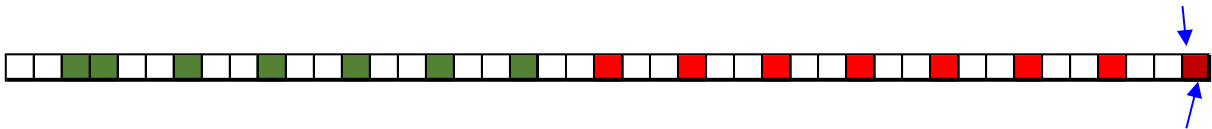


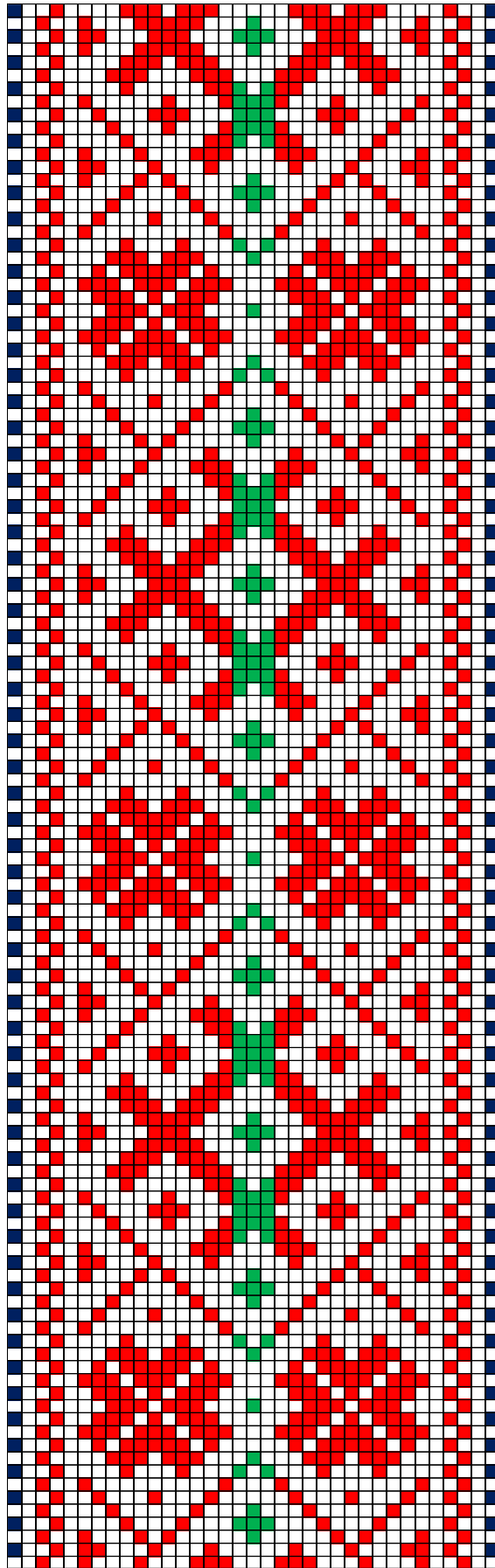


Mihkli ERM A 447:364

#### 14. Mihkli ERM A 447:364

- **Materjal:** Punane, roheline ja tumepunane villane lõng, taustalõim linane.
- **Mõõdud:** 4,5 x 180 cm; narmad 12 cm.
- **Kirjeldus:** Eesti Mihkli; vald Veltsa, küla Piisu; valmistaja: Viikle, Eeva.
- **Rakendus:**

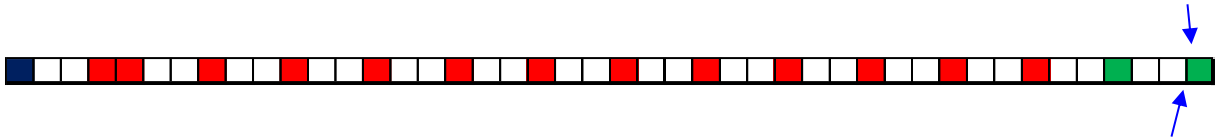


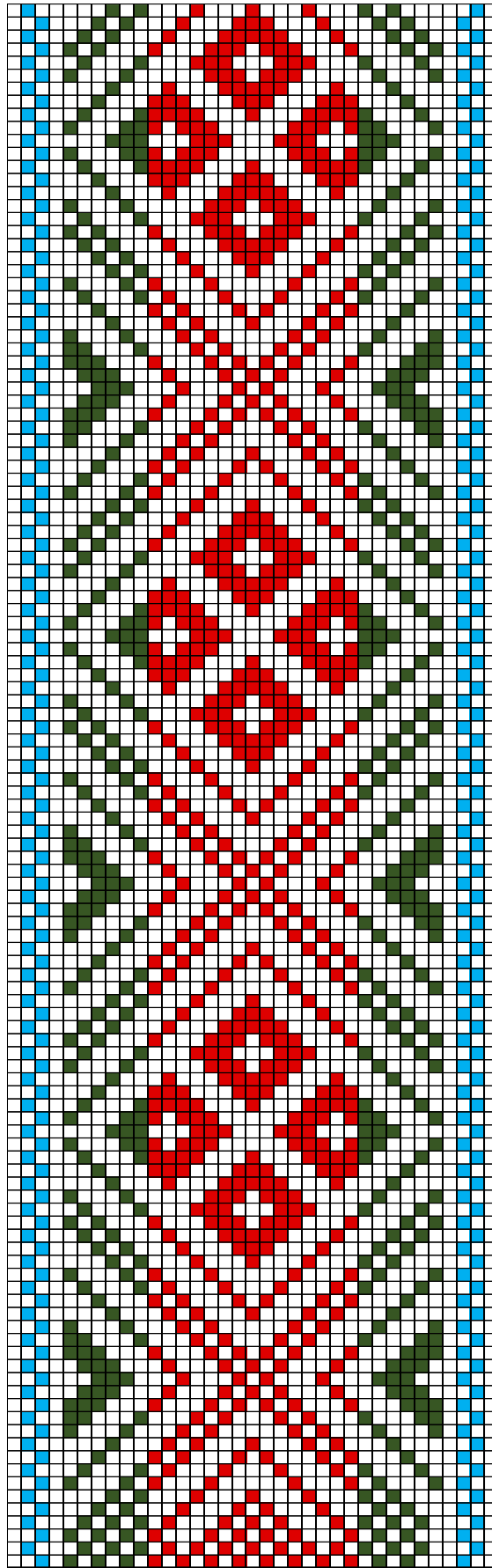


Mihkli ERM A 509:1098

### 15. Mihkli ERM A 509:1098

- **Materjal:** Punane, roheline ja tumesinine villane lõng, taustalõim linane.
- **Mõõdud:** 2,9 x 200 cm; narmad 9 cm.
- **Kirjeldus:** Saadud pulmakingituseks. Eesti Mihkli; vald Veltsa, küla Sõnniku, talu Varava; koguja: Eesti Muinasvara Päästetoimkond; üleandja: Kruusmann, Kai.
- **Rakendus:**



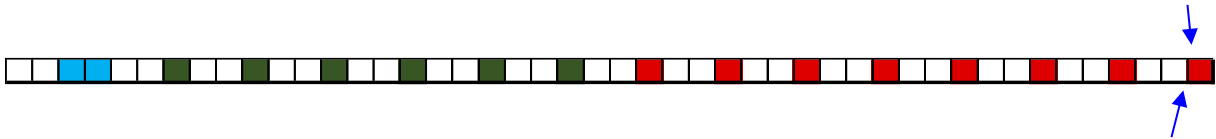


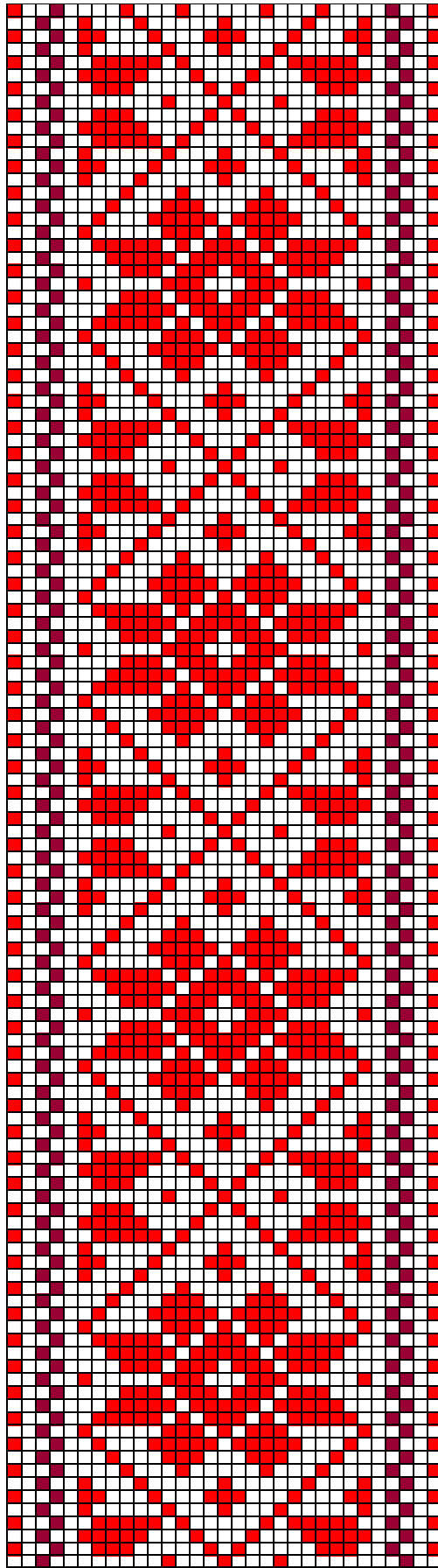
Mihkli ERM A 509:1254



## 16. Mihkli ERM A 509:1254

- **Materjal:** Pruunikas punane, tumeroheline ja helesinine villane lõng, taustalõim linane.
- **Mõõdud:** 4,5 x 47 cm (katke); narmad 9 cm.
- **Kirjeldus:** Eesti Mihkli; vald Koonga, küla Pikavere, talu Mihkli.
- **Rakendus:**

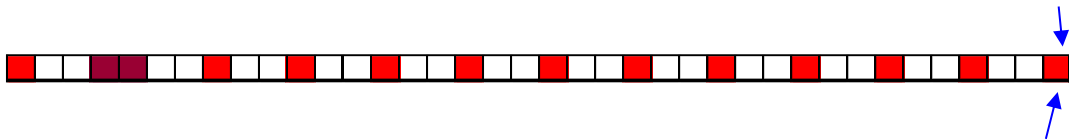


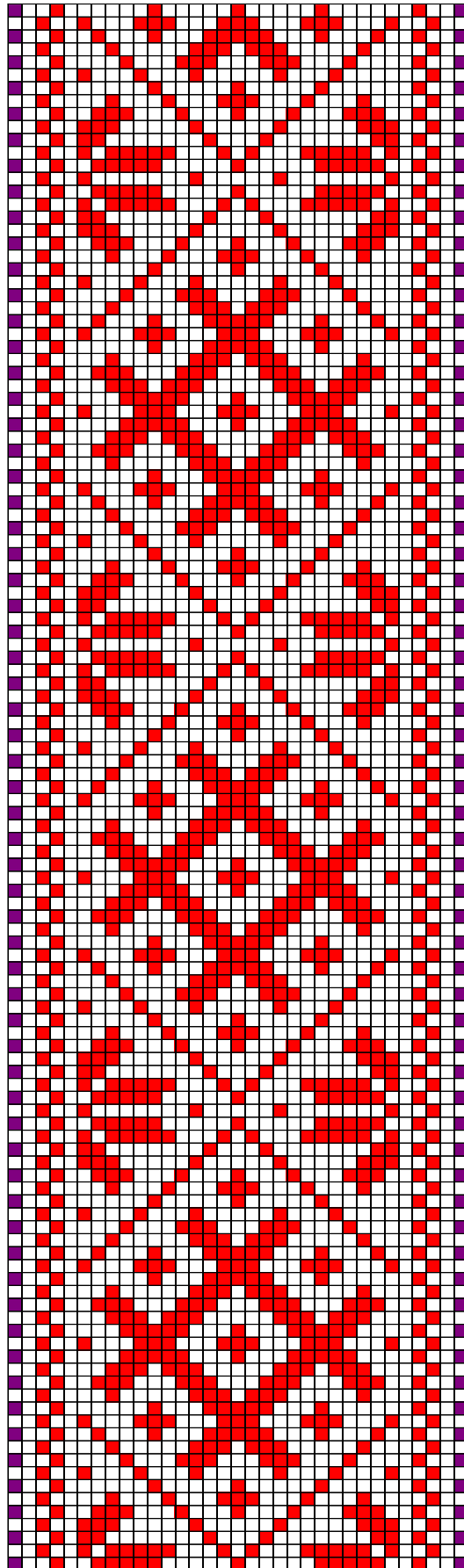


Mihkli ERM A 509:1255

### 17. Mihkli ERM A 509:1255

- **Materjal:** Punane ja tumepunane villane lõng, taustalõim linane.
- **Mõõdud:** 3,2 x 209 cm; narmad 9,5 cm.
- **Kirjeldus:** Eesti Mihkli; vald Koonga, küla Pikavere (1871). Üleandja: Mäik, L.
- **Rakendus:**

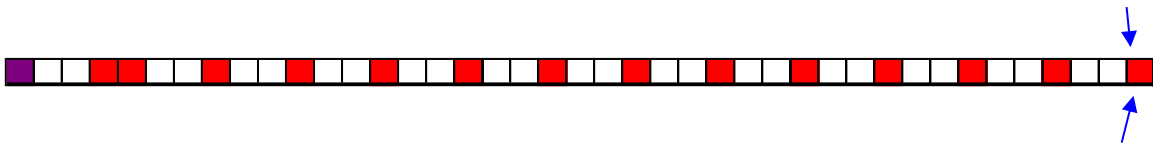


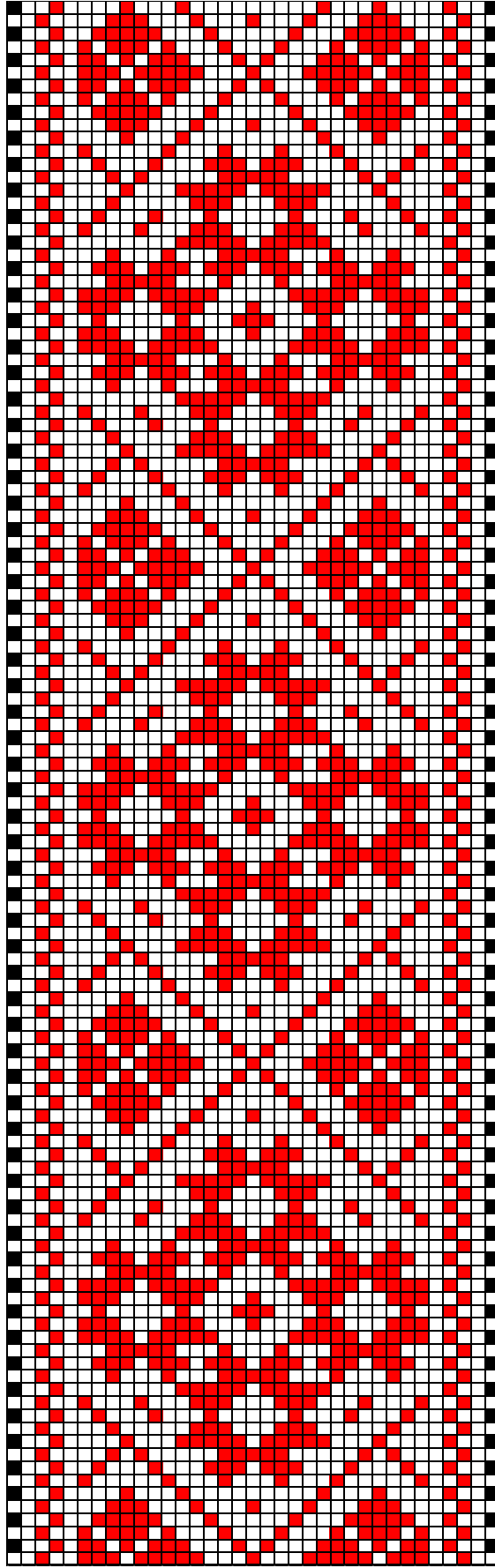


Mihkli ERM A 509:1258

### 18. Mihkli ERM A 509:1258

- **Materjal:** Punane ja violetne villane lõng, taustalõim linane.
- **Mõõdud:** 3,5 x 228 cm; narmad 12 cm.
- **Kirjeldus:** Eesti Mihkli; küla Soontaga; valmistaja: Soontak, T.
- **Rakendus:**

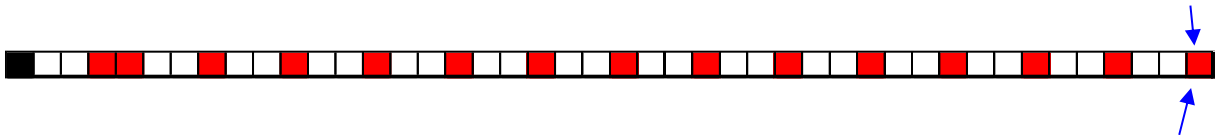


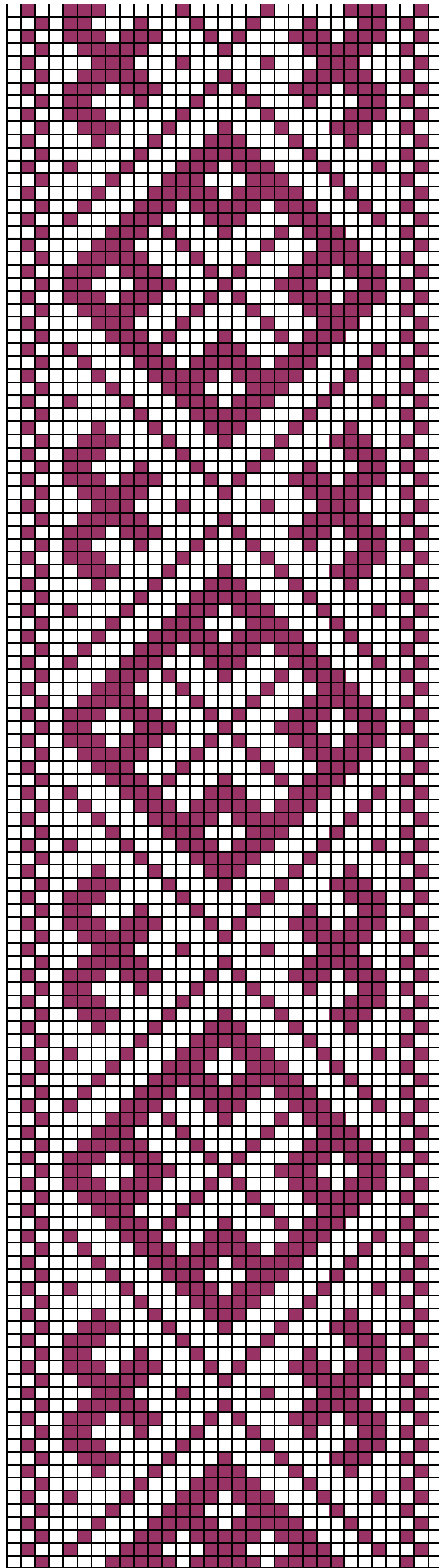


Mihkli ERM A 509:1295

### 19. Mihkli ERM A 509:1295

- **Materjal:** Madarapunane ja must villane lõng, taustalõim linane.
- **Mõõdud:** 3,4 x 212 cm; narmad 10 cm.
- **Kirjeldus:** Eesti Mihkli; vald Koonga, talu Jukkumi; (1876) valmistaja: Jukkum, R.; üleandja: Jukkum, M.
- **Rakendus:**



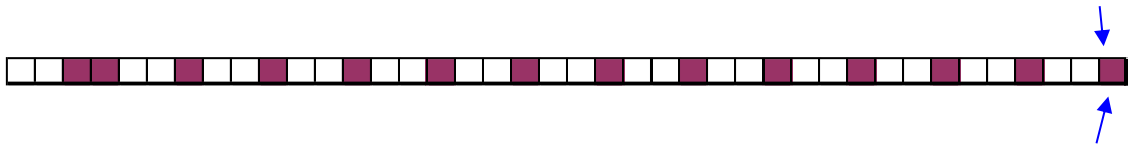


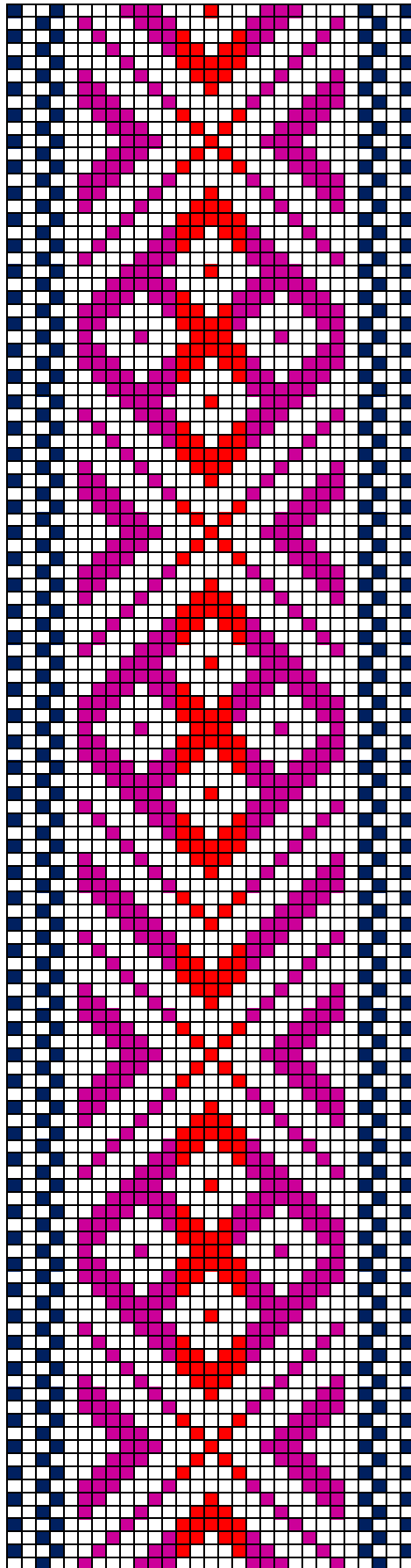
Mihkli ERM A 509:1338/ab



**20. Mihkli ERM A 509:1338/ab**

- **Materjal:** Tume violetne villane lõng, taustalõim linane.
- **Mõõdud:** 3,3 x 66 cm (katke).
- **Kirjeldus:** Eesti Mihkli; vald Veltsa, küla Sõnniku, talu Hallikivi. Koguja: Eesti Muinasvara Päästetoimkond; üleandja: Laoson, Liisa.
- **Rakendus:**

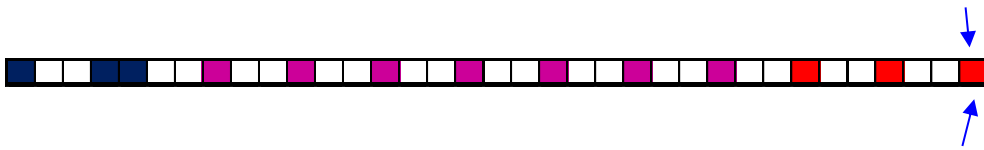


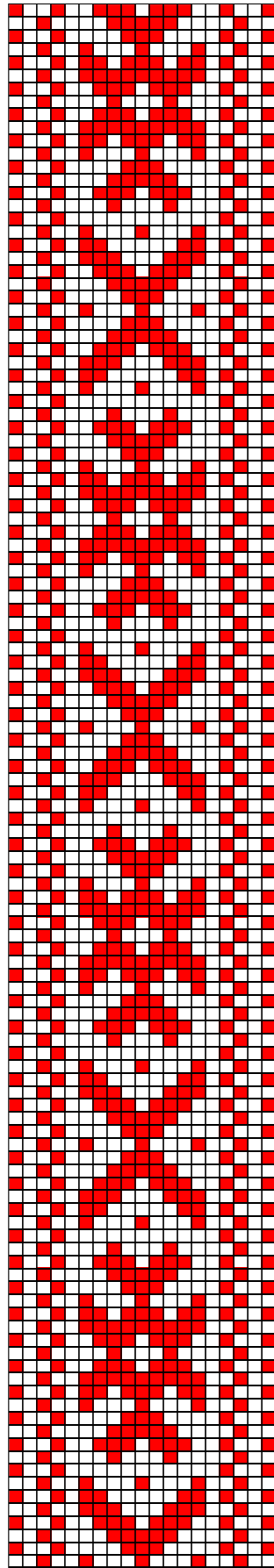


Mihkli ERM A 509:1347

## 21. Mihkli ERM A 509:1347

- **Materjal:** Violetne, punane ja tumesinine villane lõng, taustalõim linane.
- **Mõõdud:** 3,2 x 234 cm, narmad 9 cm.
- **Kirjeldus:** Eesti Mihkli; küla Pikaru, talu Peetri; valmistaja: Anspeeter, Liisa.509
- **Rakendus:**

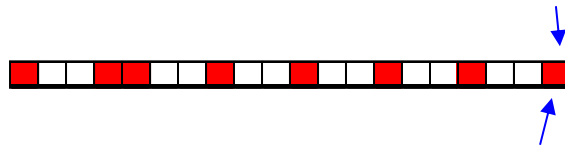


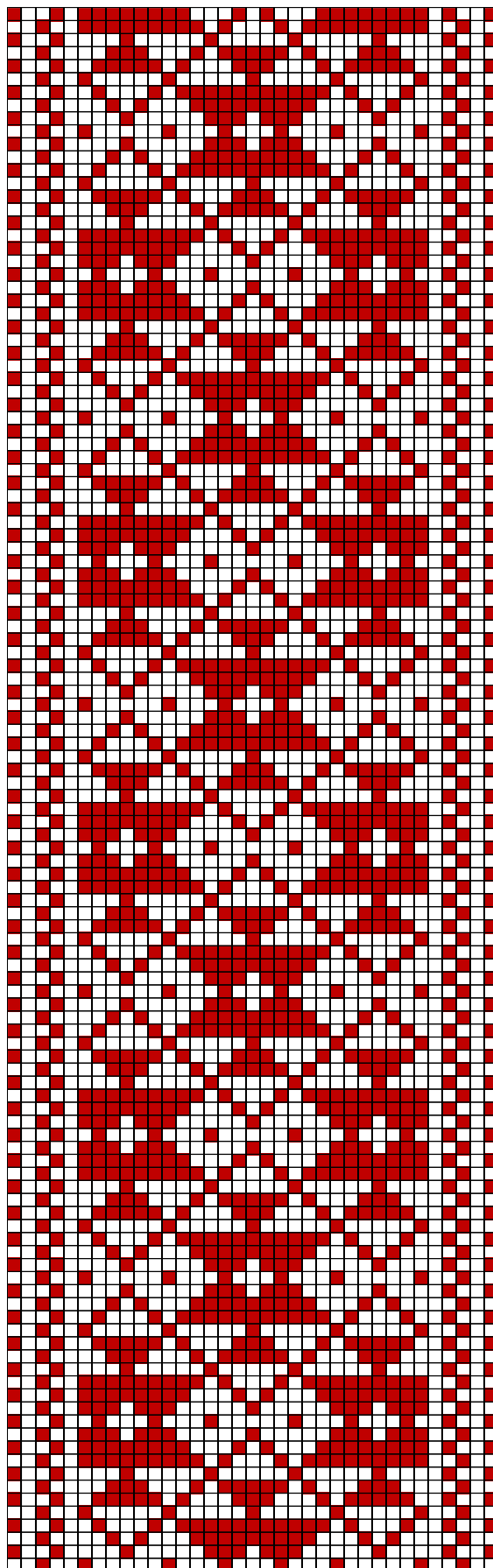


Mihkli ERM A 509:1353

## 22. Mihkli ERM A 509:1353

- **Materjal:** Punane villane lõng, taustalõim linane.
- **Mõõdud:** 1,6 x 152 cm, narmad 6 cm.
- **Kirjeldus:** Meeste vöö. Eesti Mihkli; vald Veltsa, küla Sõnniku, talu Hallikivi; koguja: Eesti Muinasvara Päästetoimkond; üleandja: Laoson, Liisa.
- **Rakendus:**

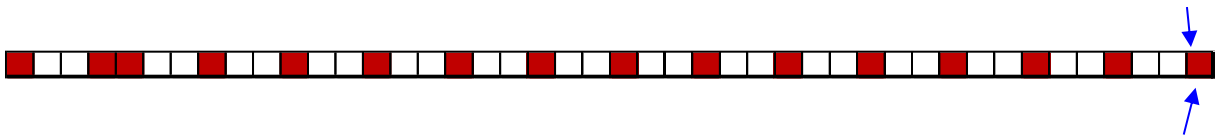


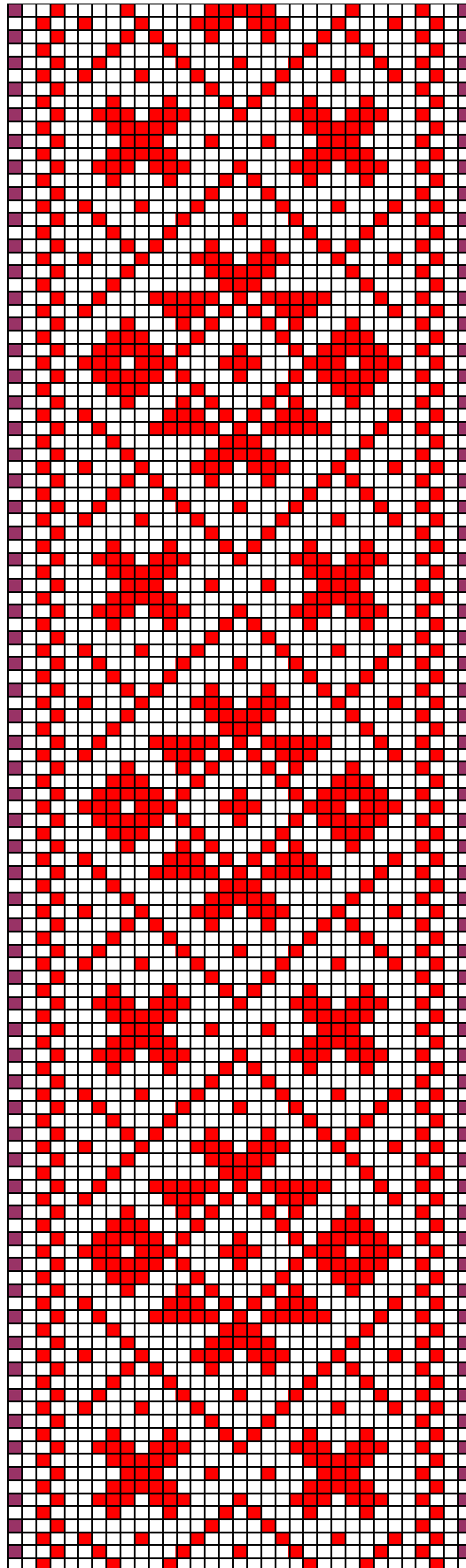


Mihkli ERM A 509:1411

### 23. Mihkli ERM A 509:1411

- **Materjal:** Madarapunane villane lõng, taustalõim linane.
- **Mõõdud:** 2,9 x 170 cm, narmad 8 cm.
- **Kirjeldus:** Eesti Mihkli; vald Veltsa, küla Sõnniku, talu Värava; koguja: Eesti Muinasvara Päästetoimkond; üleandja: Kruusmann, Kai.
- **Rakendus:**



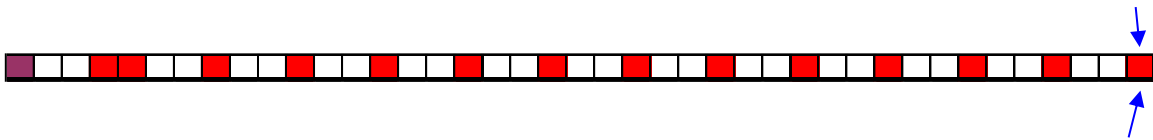


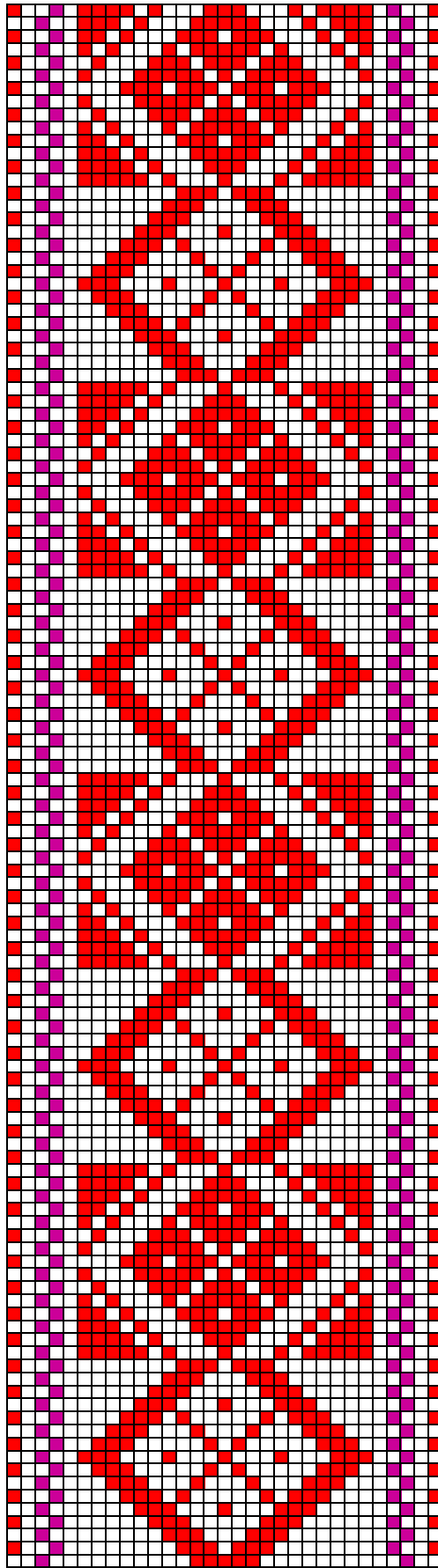
Mihkli ERM A 509:1462



#### 24. Mihkli ERM A 509:1462

- **Materjal:** Punane ja violetne villane lõng, taustalõim linane.
- **Mõõdud:** 3,5 x 198 cm, narmad 13 cm.
- **Kirjeldus:** "Umbes 20 a enne omandamist (1920) hakkasid vööd tarvitusest kaduma ja maksid 20-30 kop tükk." Eesti Mihkli; vald Veltsa, küla Sõnniku, talu Aranga; üleandja: Veltman, Jaan.
- **Rakendus:**

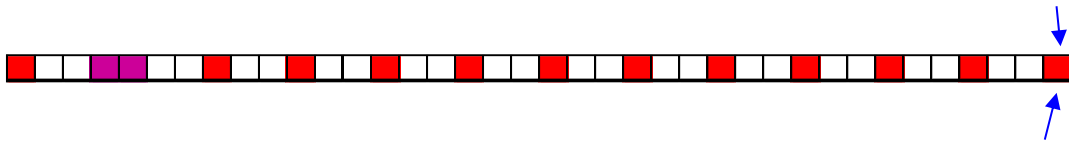


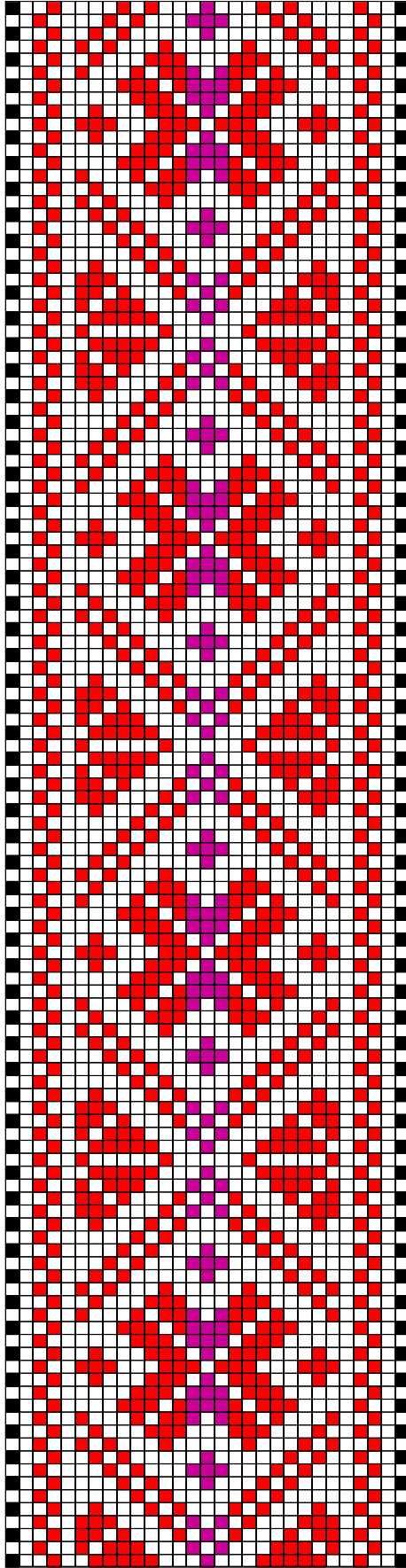


Mihkli ERM A 509:1488

## 25. Mihkli ERM A 509:1488

- **Materjal:** Punane ja violetne villane lõng, taustalõim linane.
- **Mõõdud:** 2,5 x 234 cm, narmad 9 cm.
- **Kirjeldus:** Eesti Mihkli; vald Veltsa, küla Sõnniku, talu Linnamäe (1860); üleandja: Usin, Liisa.
- **Rakendus:**

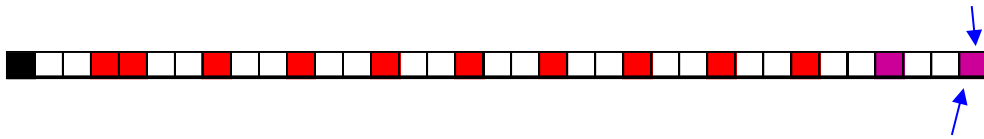


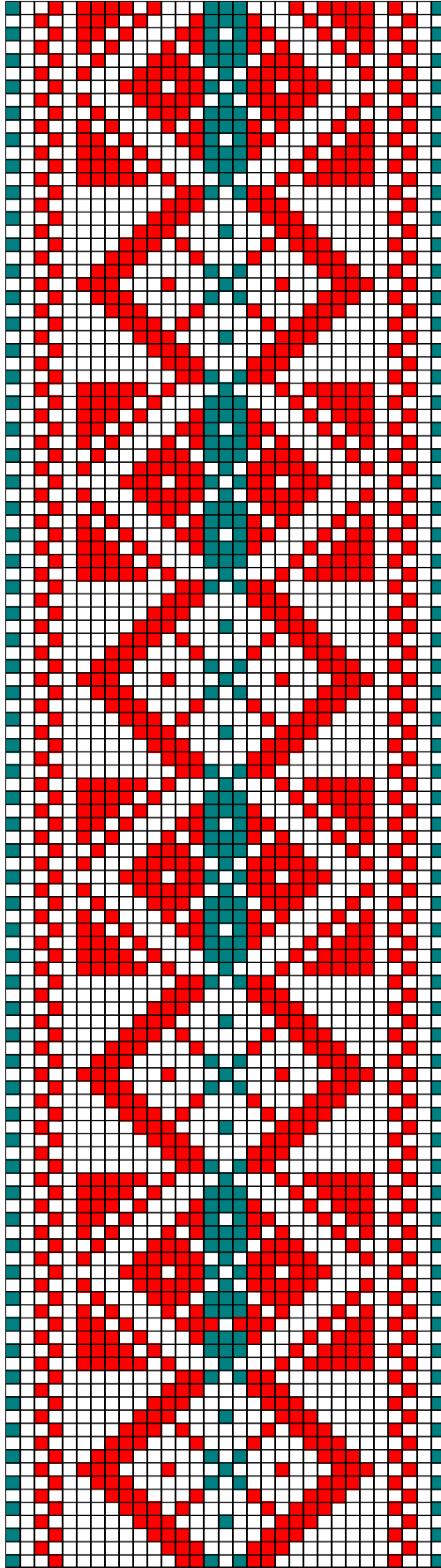


Mihkli ERM A 509:2622

## 26. Mihkli ERM A 509:2622

- **Materjal:** Punane, must ja violetne villane lõng, taustalõim linane.
- **Mõõdud:** 2,5 x 219 cm, narmad 13 cm.
- **Kirjeldus:** Eesti Mihkli; vald Veltsa, küla Piisu; valmistaja: Viikle, Eeva.
- **Rakendus:**

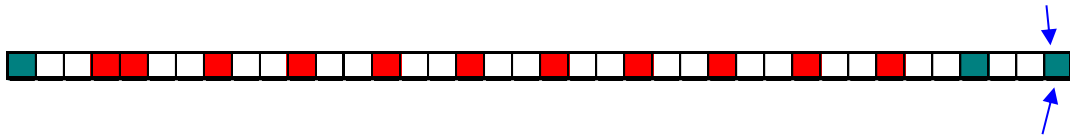


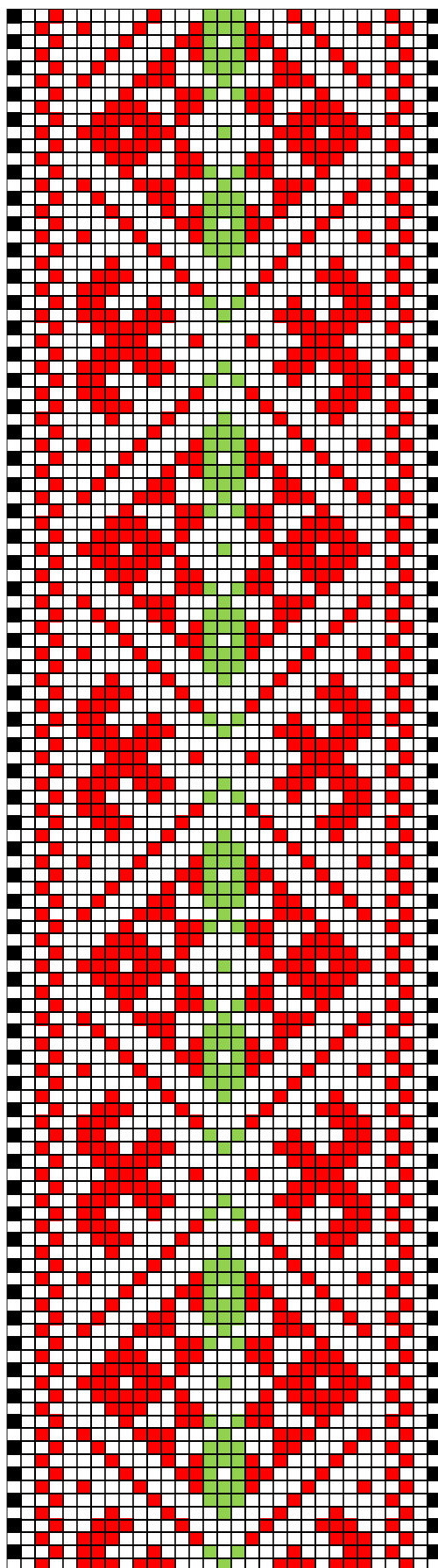


Mihkli ERM A 616:141

## 27. Mihkli ERM A 616:141

- **Materjal:** Punane ja mereroheline villane lõng, taustalõim linane.
- **Mõõdud:** 3 x 228 cm, narmad 6 cm.
- **Kirjeldus:** Eesti Mihkli; vald Koonga, küla Kuhu, talu Teistoa; üleandja: Vellamäe, Marie.
- **Rakendus:**

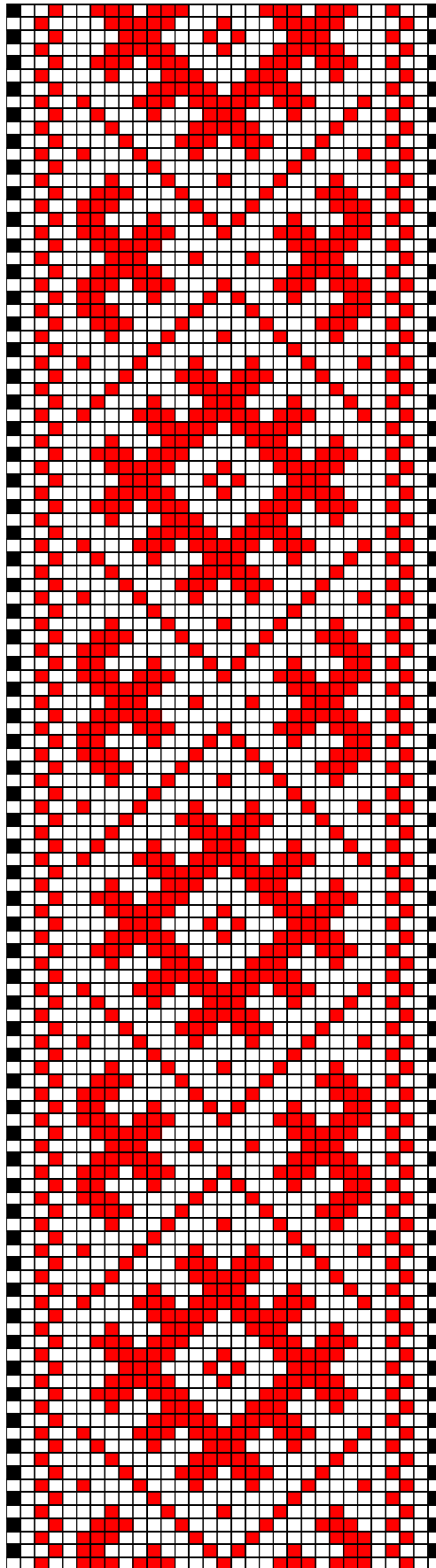




Mihkli ERM A 621:181



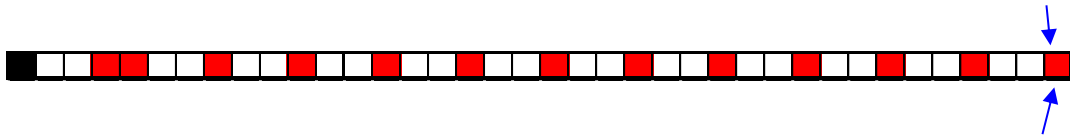


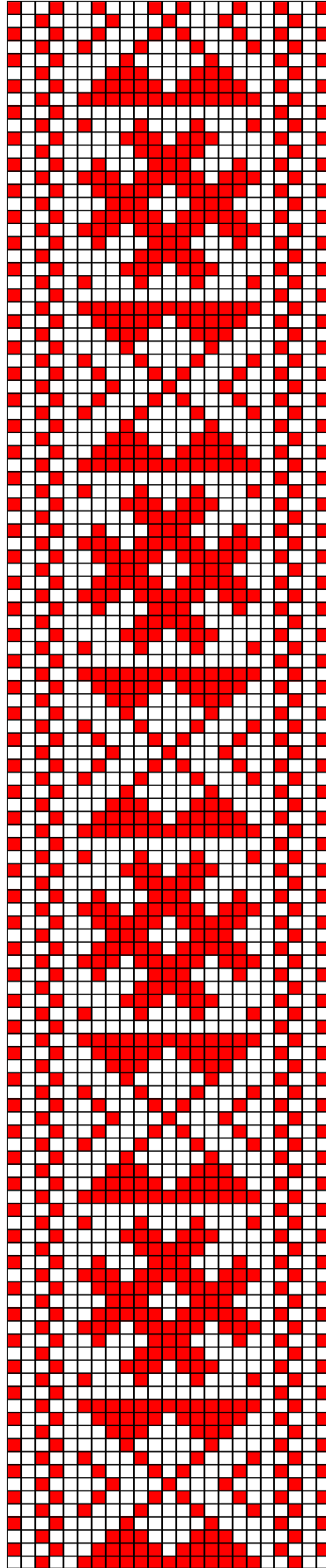


Mihkli ERM A 634:149

### 29. Mihkli ERM A 634:149

- **Materjal:** Punane ja must villane lõng, taustalõim linane.
- **Mõõdud:** 3 x 202 cm, narmad 12 cm.
- **Kirjeldus:** Eesti Mihkli; vald Veltsa, talu Paltsu, küla Tarva; valmistaja: Kiigajoon, Liisu.
- **Rakendus:**

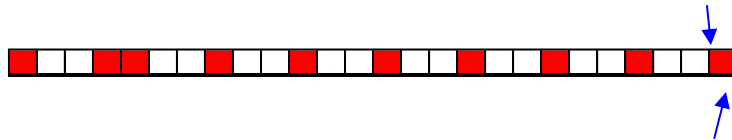


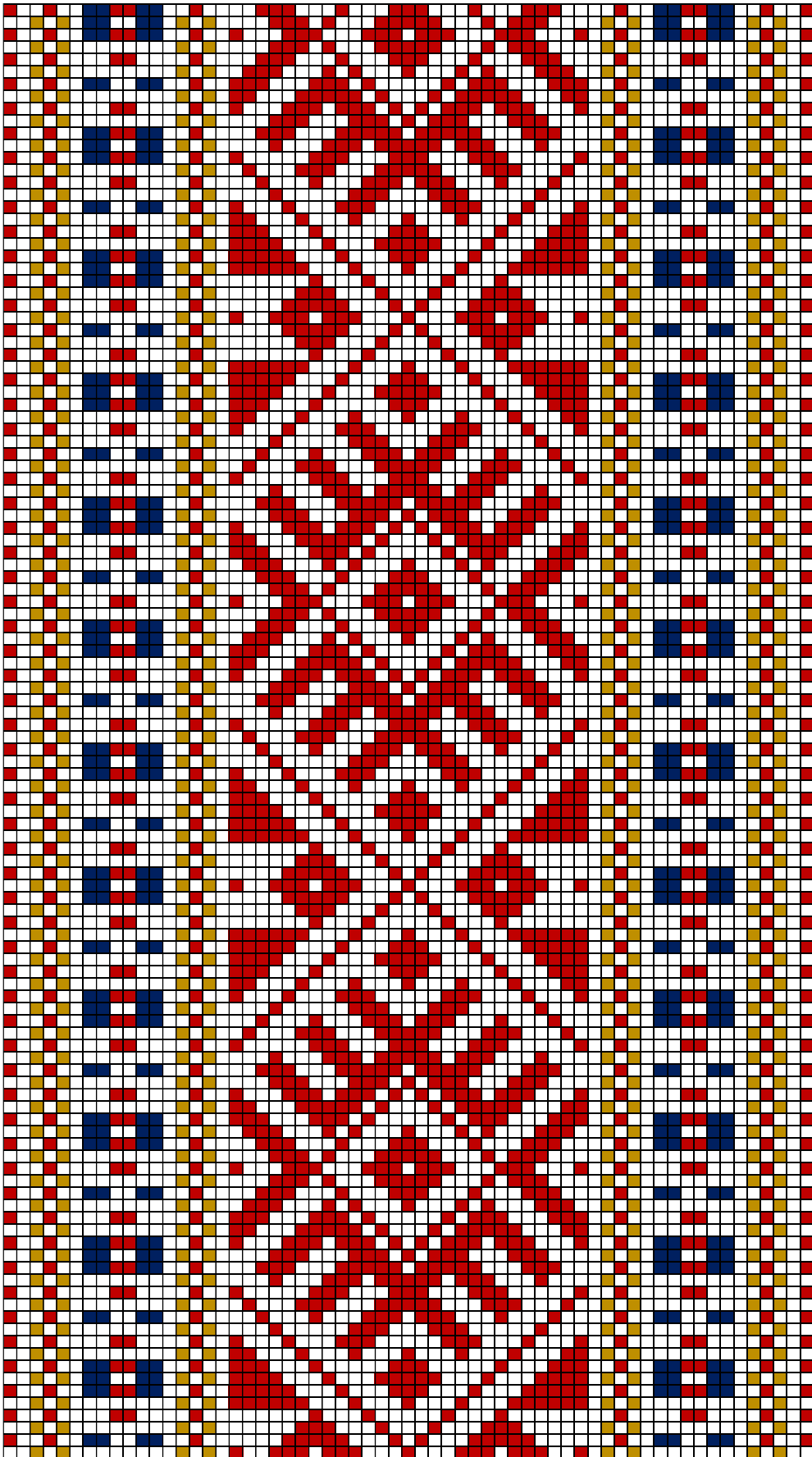


Mihkli PÄMu 616:8 E 708:8/T

### 30. Mihkli PãMu 616:8 E 708:8/T

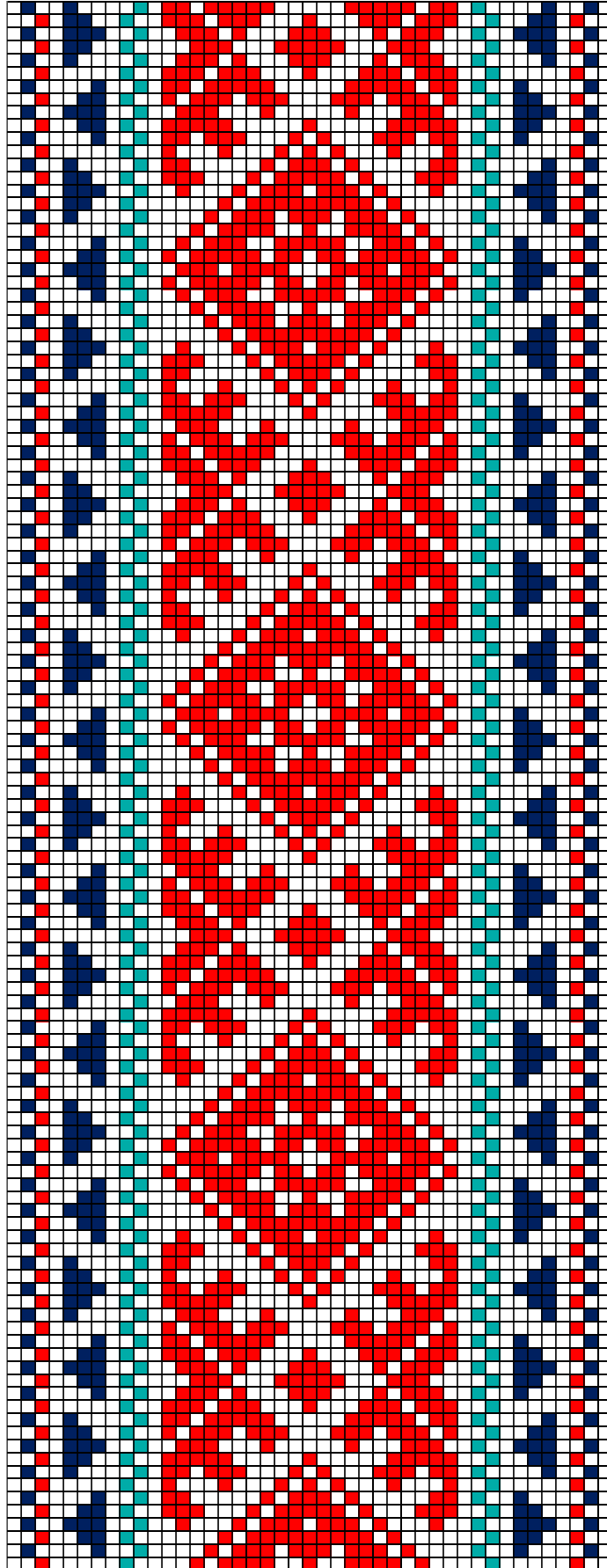
- **Materjal:** Punane villane lõng, taustalõim linane.
- **Mõõdud:** 2,5 x 170 cm.
- **Kirjeldus:** Eesti Mihkli (u 1900).
- **Rakendus:**





Mihkli PāMu 11924 E 27/T



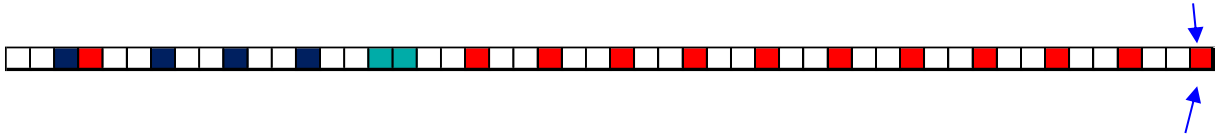


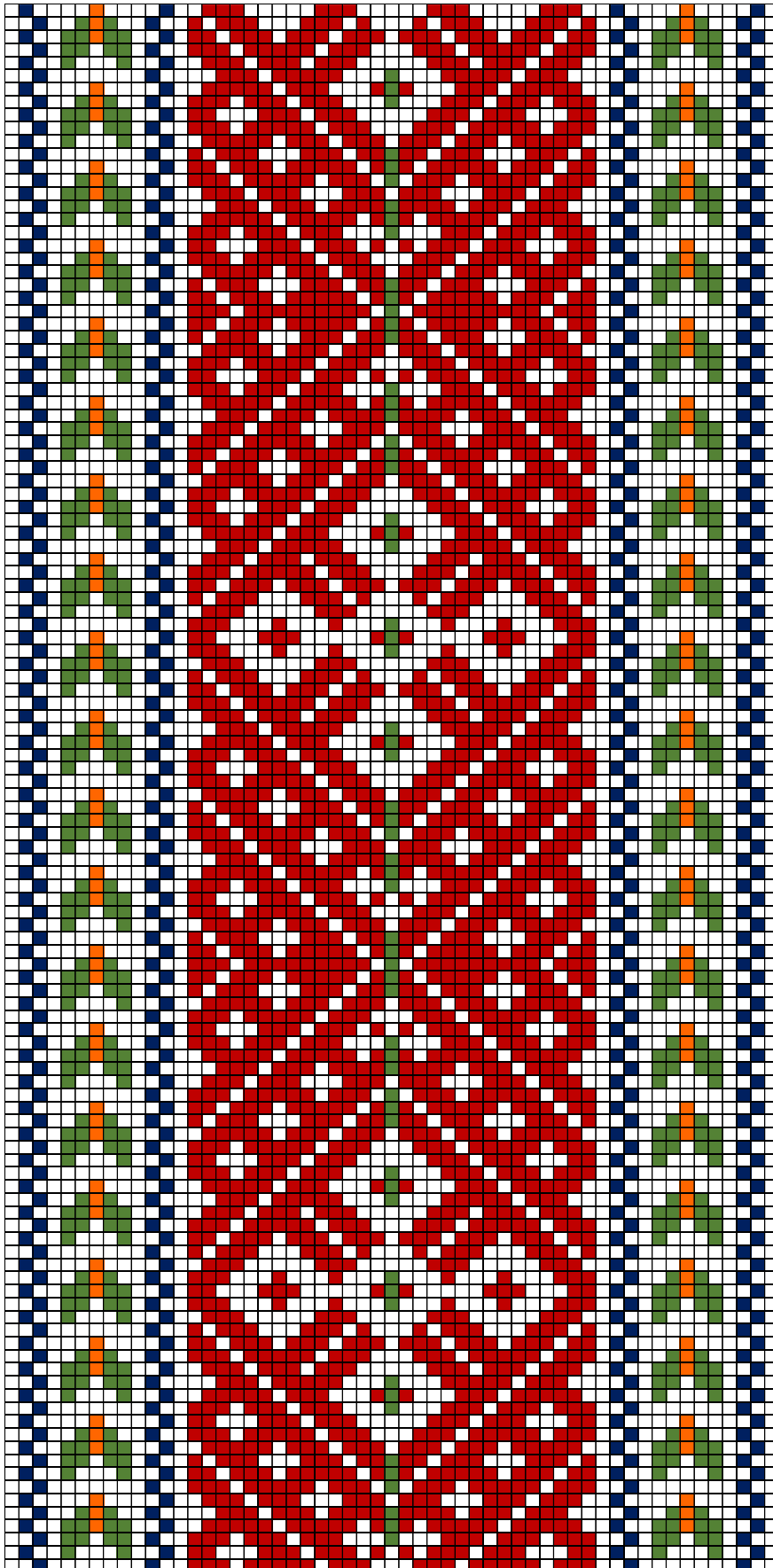
Mihkli PÄMu 11945 E 47/T



### 32. Mihkli PãMu 11945 E 47/T

- **Materjal:** Punane, hallikasroheline ja potisinine villane lõng, taustalõim linane.
- **Mõõdud:** 4,3 x 253 cm, narmad 14 cm.
- **Kirjeldus:** Eesti Mihkli (enne 1920).
- **Rakendus:**

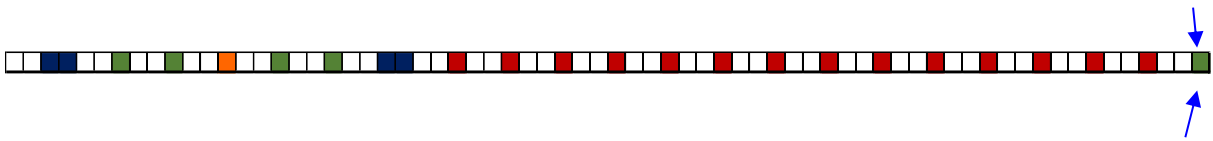


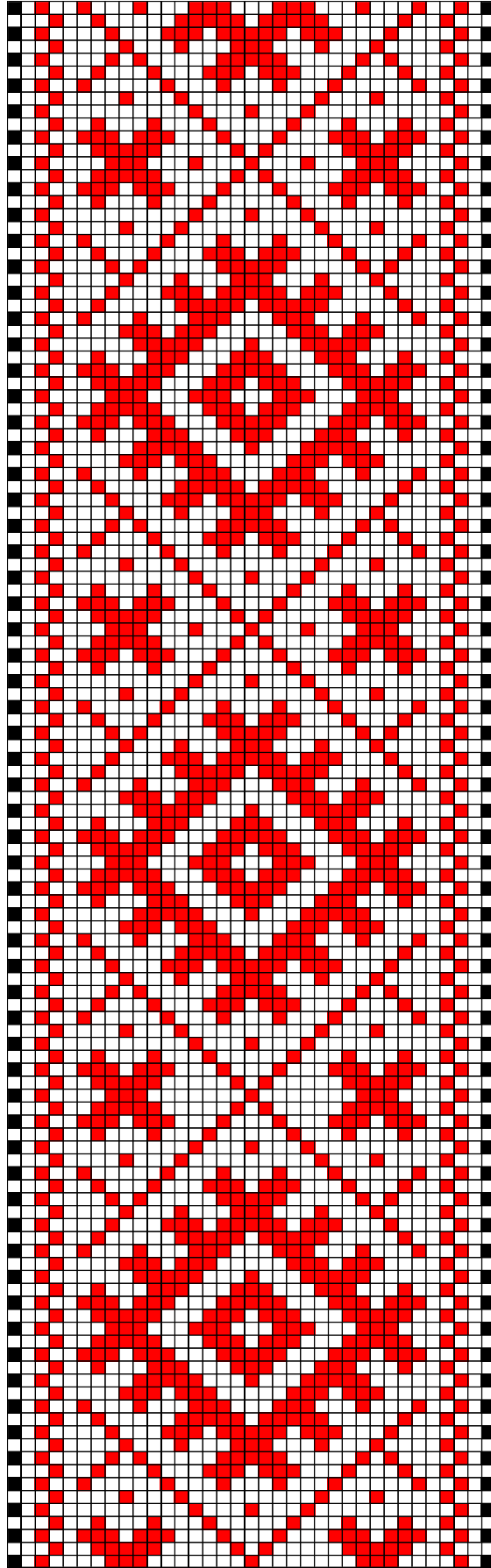


Mihkli PÄMu 25605 E 1172/T

### 33. Mihkli PāMu 25605 E 1172/T

- **Materjal:** Madarapunane, roheline, oranž ja potisinine villane lõng, taustalõim linane.
- **Mõõdud:** 6 x 103 cm.
- **Kirjeldus:** Eesti Mihkli (enne 1900). Vöö leitud Koongast vana maja pööningult.
- **Rakendus:**

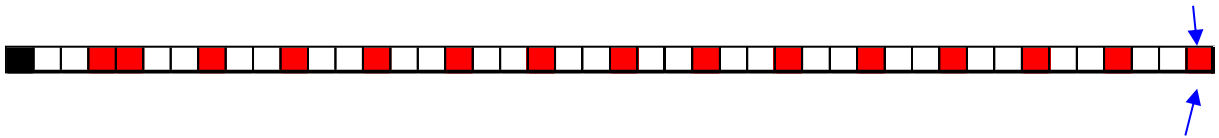


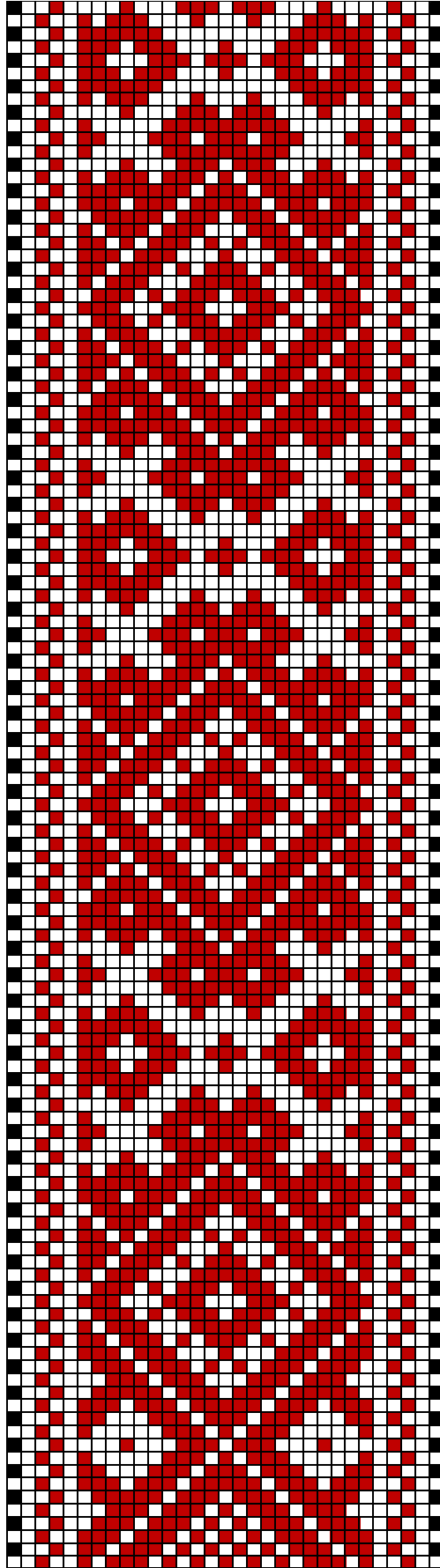


Mihkli PāMu 39748 E 1314/T

### 34. Mihkli PäMu 39748 E 1314/T

- **Materjal:** Madarapunane ja must villane lõng, taustalõim linane.
- **Mõõdud:** 4 x 153 cm, narmad palmitsetud 5 patsi.
- **Kirjeldus:** Muuseumile annetatud esemed on kuulunud ühele perekonnale, kuid erinevatele põlvkondadele (1890). Esemed pärinevad Mihkli kihelkonnast, Koonga vallast, Irta külast, Andrese (hiljem Kopli ) talust. (17.10.2019)
- **Rakendus:**

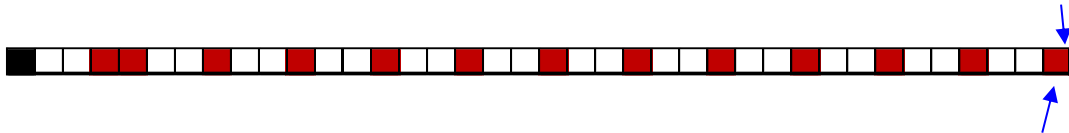


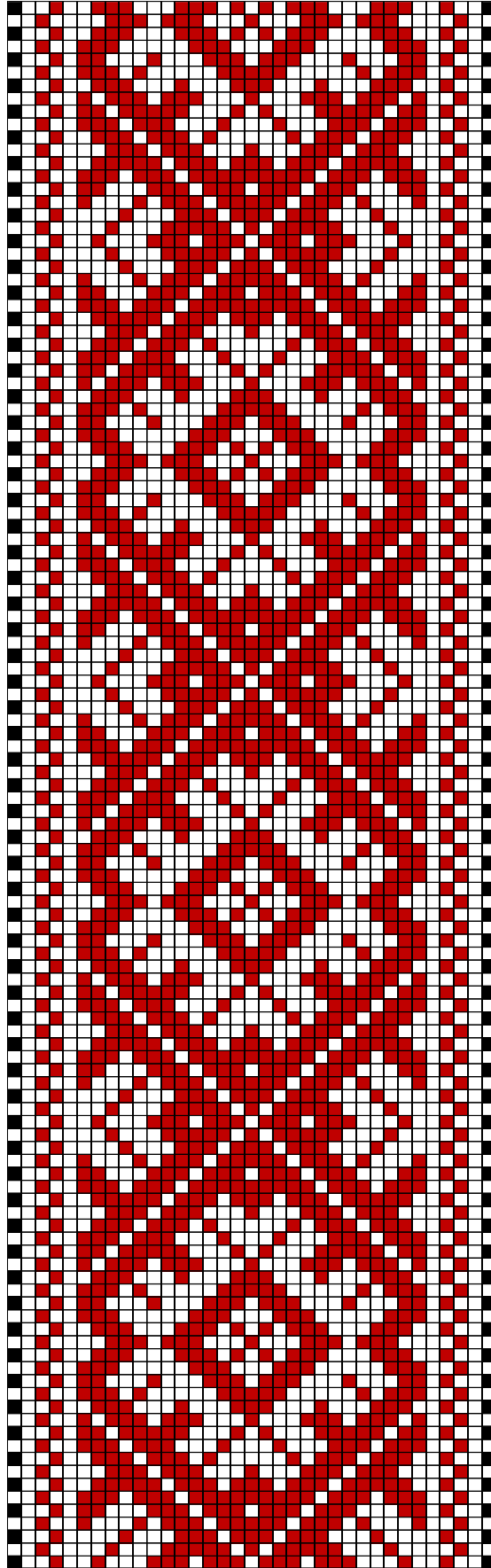


Mihkli PÄMu 39749 E 1315/T

### 35. Mihkli PäMu 39749 E 1315/T

- **Materjal:** Madarapunane ja must villane lõng, taustalõim linane.
- **Mõõdud:** 3 x 205 cm, narmad palmitsetud 4 patsi.
- **Kirjeldus:** Muuseumile annetatud esemed on kuulunud ühele perekonnale, kuid erinevatele põlvkondadele (1890). Esemed pärinevad Mihkli kihelkonnast, Koonga vallast, Irta külast, Andrese (hiljem Kopli ) talust. (17.10.2019)
- **Rakendus:**



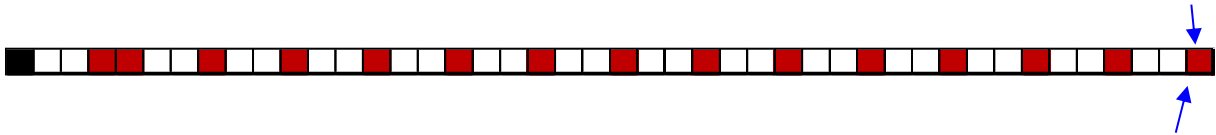


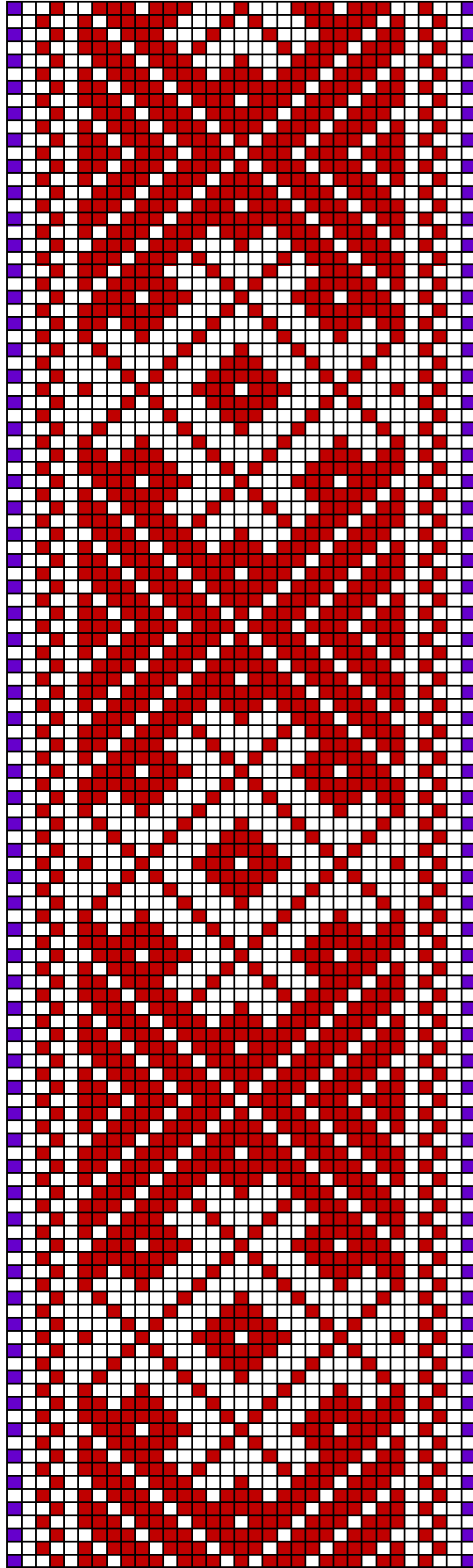
Mihkli PÄMu 39750 E 1316/T



### 36. Mihkli PäMu 39750 E 1316/T

- **Materjal:** Madarapunane ja must villane lõng, taustalõim linane.
- **Mõõdud:** 3,5 x 205 cm, narmad palmitsetud 4 patsi.
- **Kirjeldus:** Muuseumile annetatud esemed on kuulunud ühele perekonnale, kuid erinevatele põlvkondadele (1890). Esemed pärinevad Mihkli kihelkonnast, Koonga vallast, Irta külast, Andrese (hiljem Kopli ) talust. (17.10.2019)
- **Rakendus:**

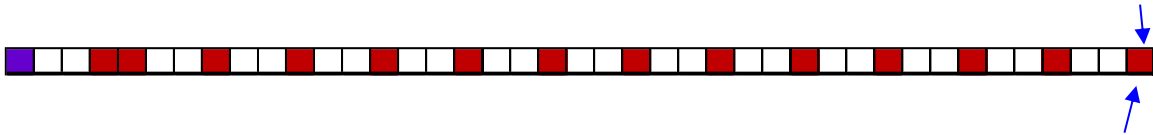


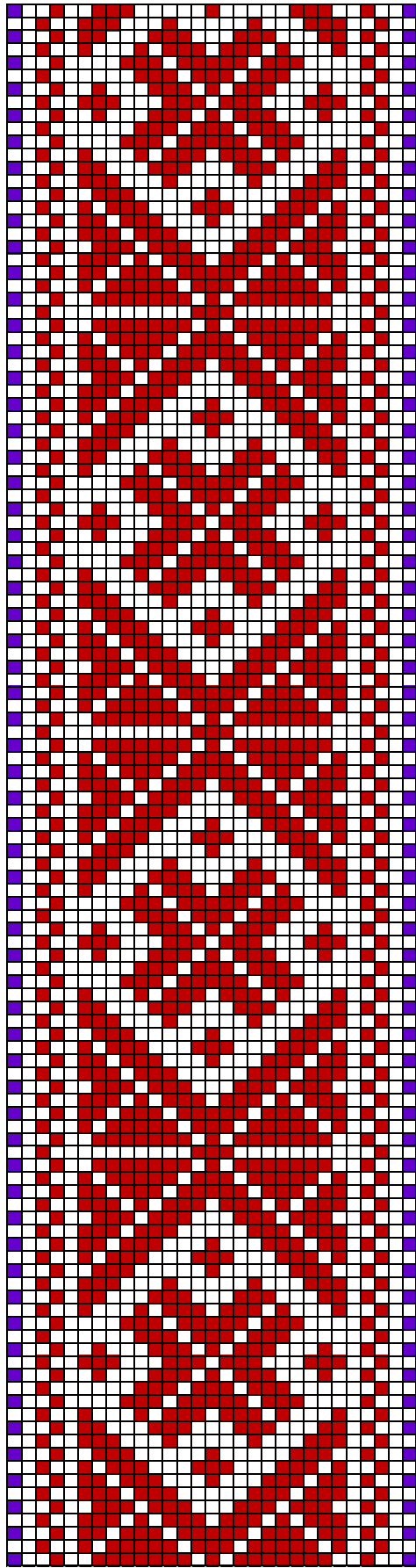


Mihkli PÄMu 39752 E 1318/T

### 37. Mihkli PāMu 39752 E 1318/T

- **Materjal:** Madarapunane ja violetne villane lõng, taustalõim linane.
- **Mõõdud:** 2,9 x 195 cm, narmad palmitsetud 4-ks.
- **Kirjeldus:** Muuseumile annetatud esemed on kuulunud ühele perekonnale, kuid erinevatele põlvkondadele (1890). Esemed pärinevad Mihkli kihelkonnast, Koonga vallast, Irta külast, Andrese (hiljem Kopli ) talust. (17.10.2019)
- **Rakendus:**

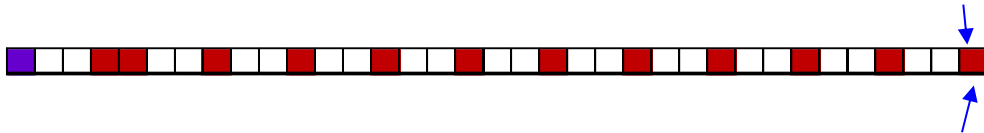


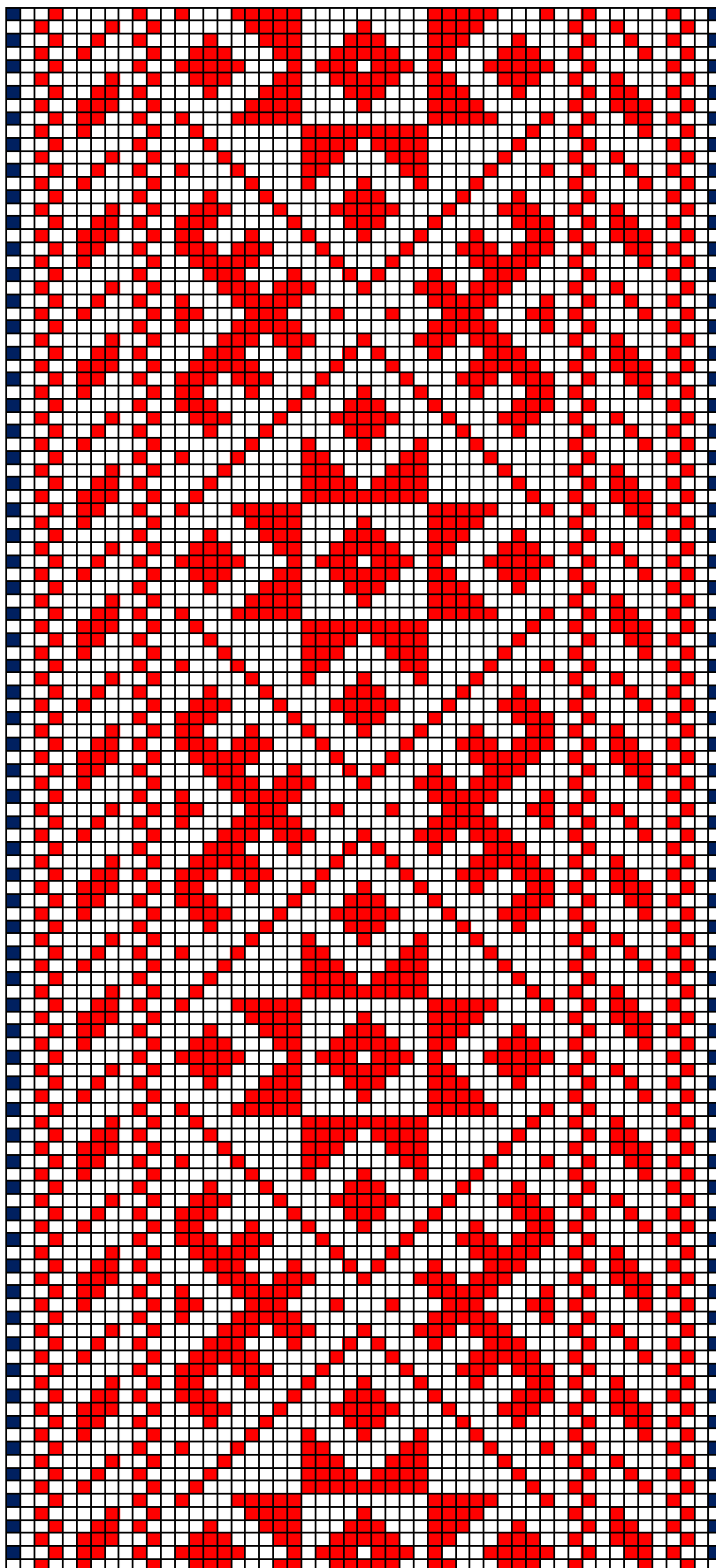


Mihkli PÄMu 39753 E 1319/T

**38. Mihkli PāMu 39753 E 1319/T**

- **Materjal:** Punane ja violetne villane lõng, taustalõim linane.
- **Mõõdud:** 3 x 180 cm, narmad palmitsetud 4-ks.
- **Kirjeldus:** Muuseumile annetatud esemed on kuulunud ühele perekonnale, kuid erinevatele põlvkondadele (1890). Esemed pärinevad Mihkli kihelkonnast, Koonga vallast, Irta külast, Andrese (hiljem Kopli ) talust. (17.10.2019)
- **Rakendus:**





Mihkli ERM 11125

### 39. Mihkli ERM 11125

- **Materjal:** Punane ja sinine villane lõng, taustalõim linane.
- **Mõõdud:** 4,5 x 200 cm, 10 cm narmad palmitsetud.
- **Rakendus:**

