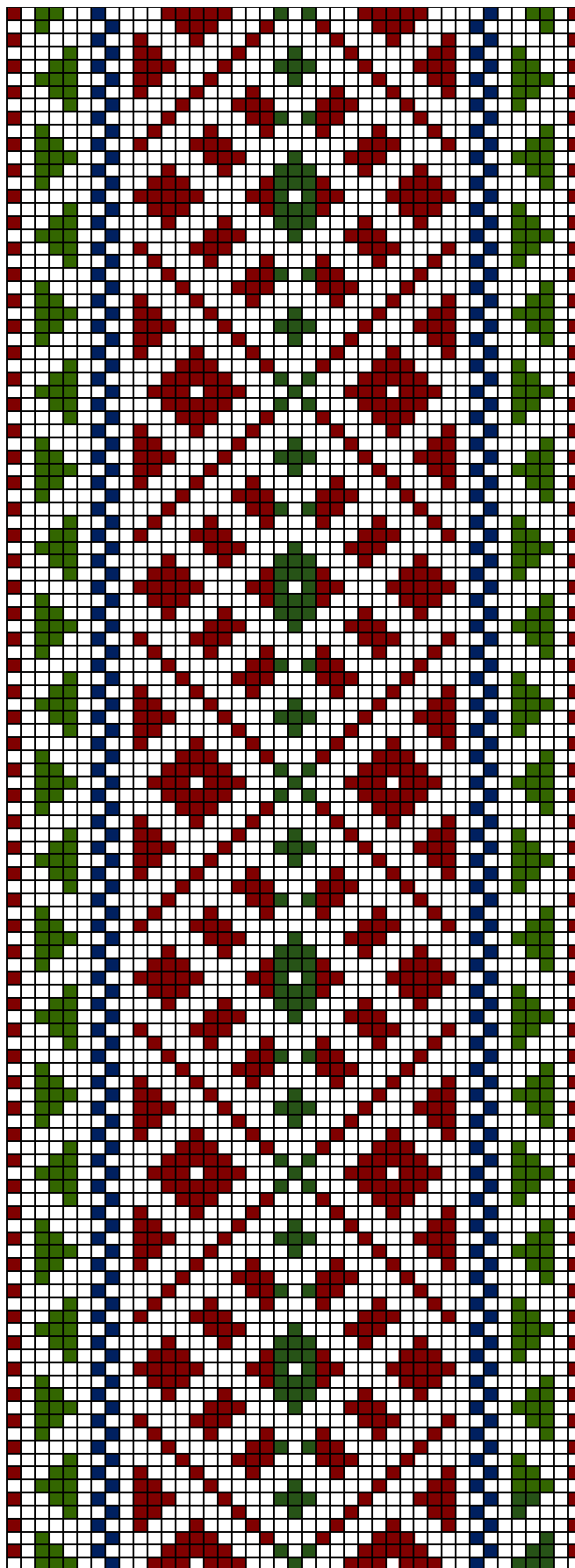


MARTNA

kirivööd

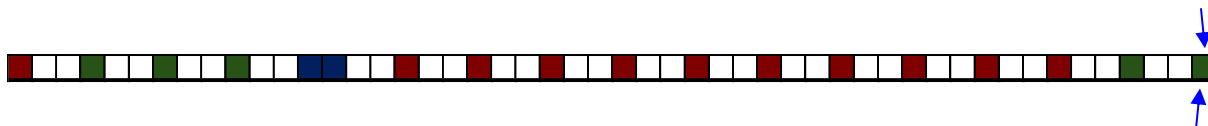


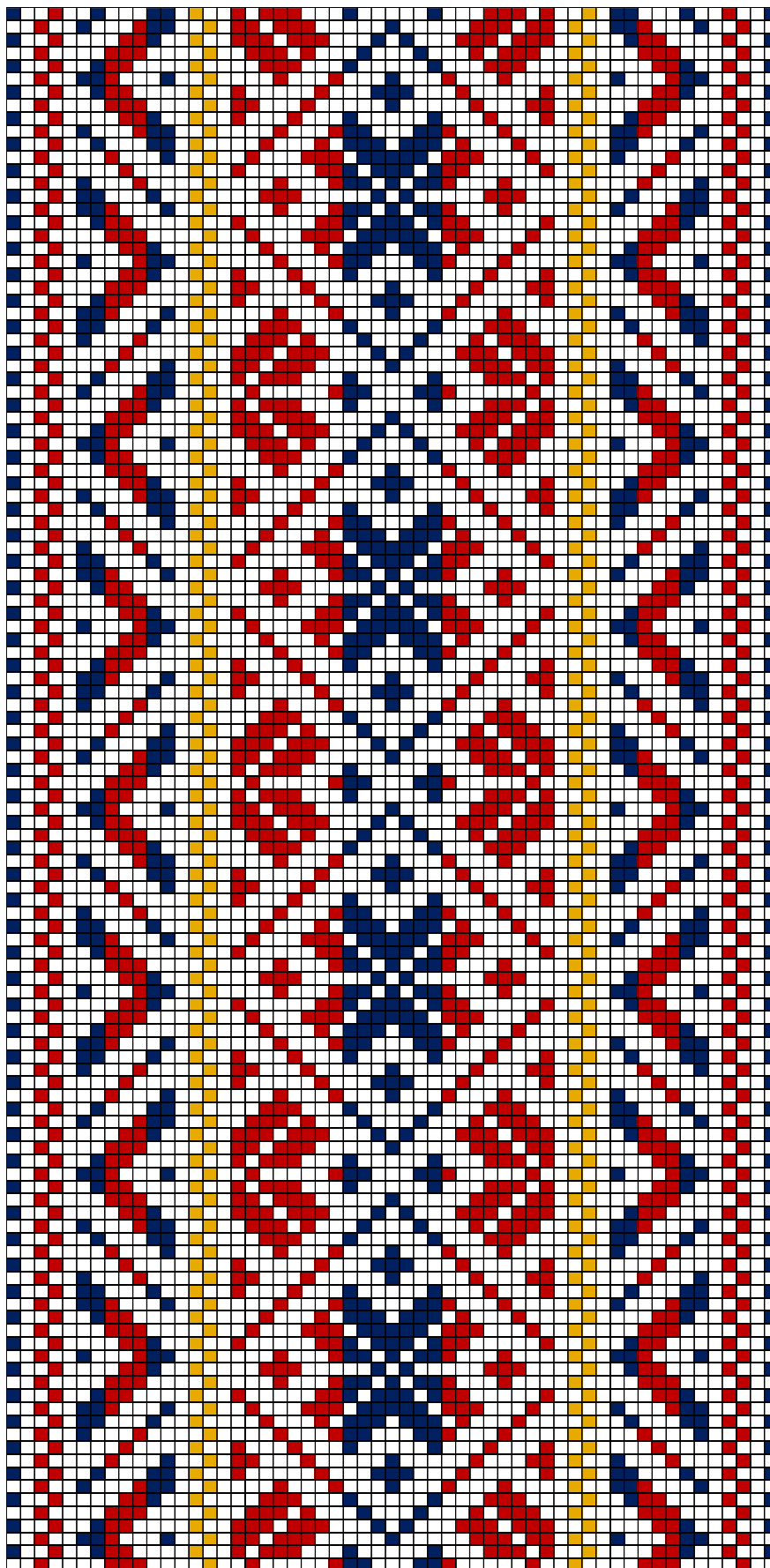


MARTNA ERM 9975

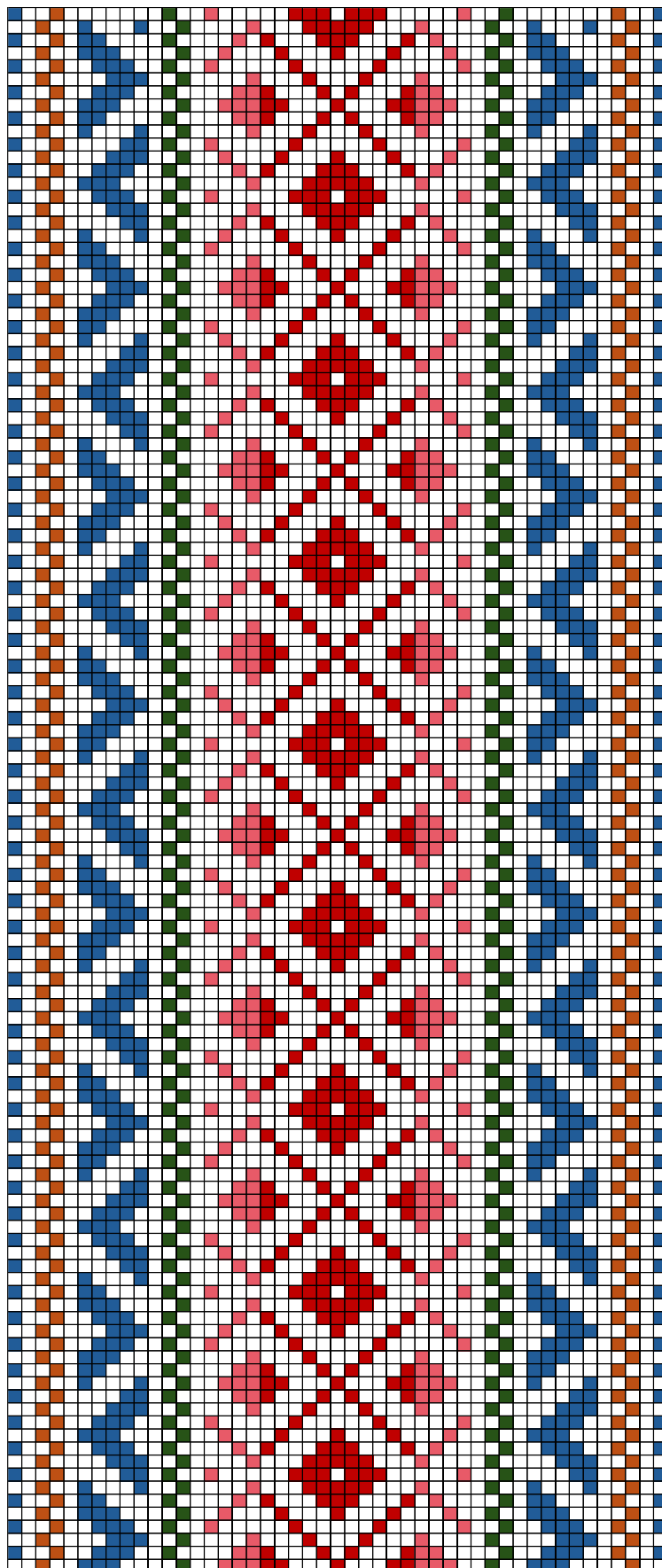
1. MARTNA ERM 9975

- **Materjal:** Tumepunane, samblaroheline ja tumesinine villane lõng, taustalõim linane.
- **Mõõdud:** 4,6 x 243 cm, narmad 10 cm kolmes palmikus, otstest kokku köidetud..
- **Kirjeldus:** Kinkija: Tiinu Leital Lähtru valla Kerna küla Liiva talust.
Värvid: "puupunane, osteti poodist värvi puud ja sellega ühes keedeti lõngu. Roheline on poodi värv".
- **Rakendus:**





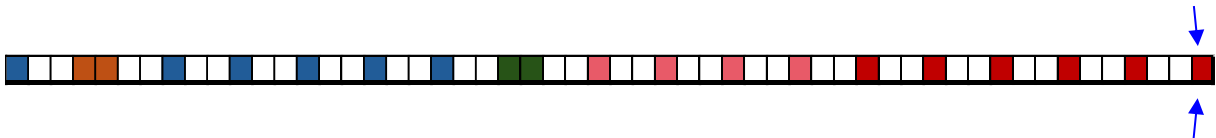
MARTNA ERM A 509:2618

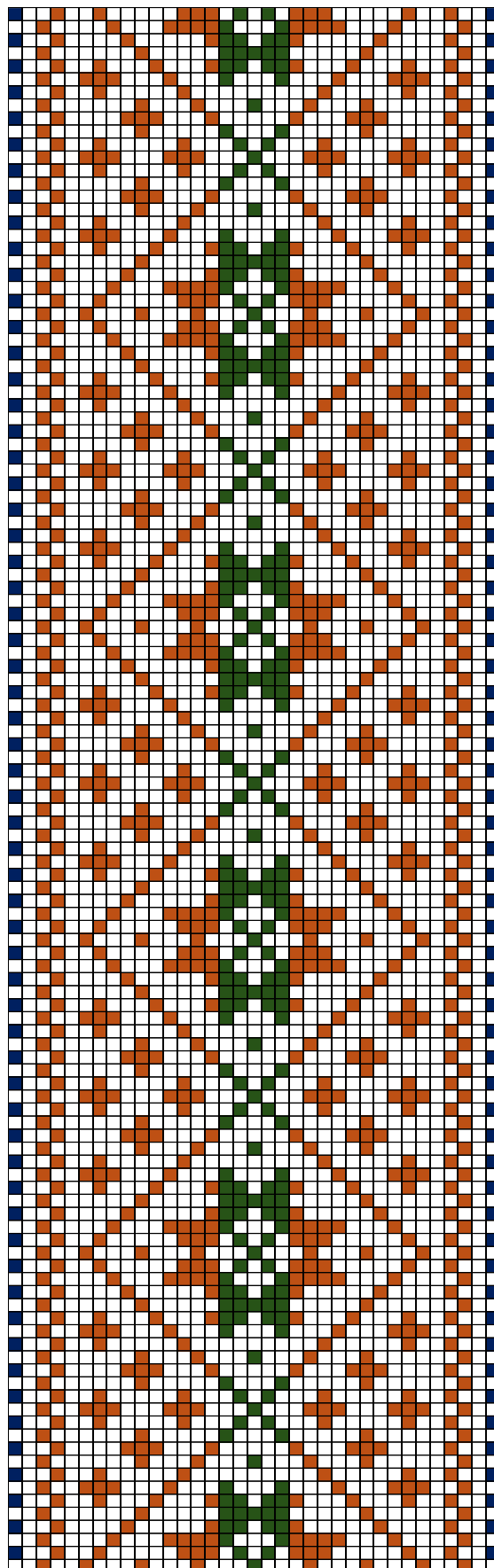


MARTNA ERM 9984

3. MARTNA ERM 9984

- **Materjal:** Tumepunane, roosakaspunane, tumesinine, pruun ja roheline villane lõng, taustalõim linane.
- **Mõõdud:** 5,2 x 242 cm, kuues palmikus narmad 11 cm.
- **Kirjeldus:** 1858.a. Keravere küla, Peetri talu. Valmistaja: Tiina Pilliroog. Üleandja: Mari Hiidler Kuluse küla Halliku talust.
- **Rakendus:**

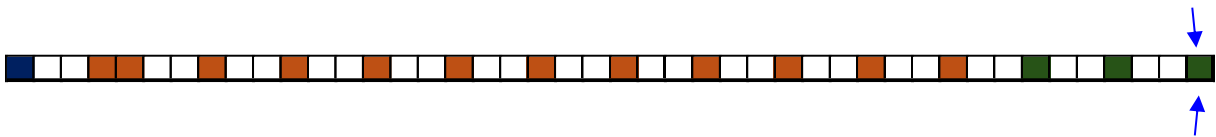


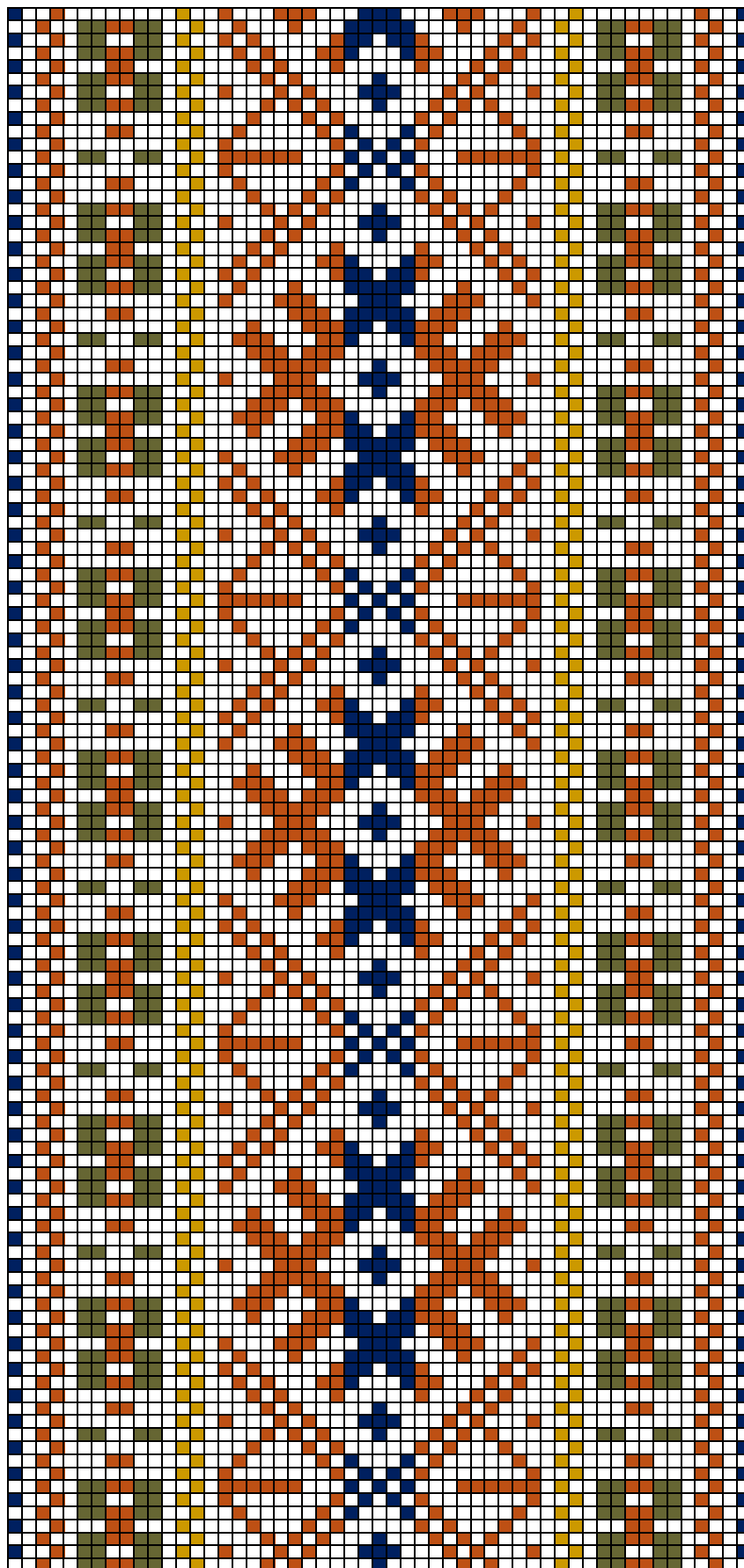


MARTNA ERM 9974

4. MARTNA ERM 9974

- **Materjal:** Pruun, roheline ja tumesinine villane lõng, taustalõim linane.
- **Mõõdud:** 4,3 x 217 cm, narmad 9 cm neljas palmikus.
- **Kirjeldus:** "Madara punane" (korjati madara juuri ja nendega keedeti lõngu). Kinkija ema kududa lasknud."(1833). Lähtru vald, Liiva talu.Üleandja: Tiinu Leital.
- **Rakendus:**

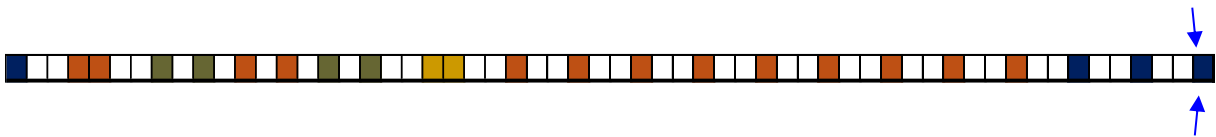


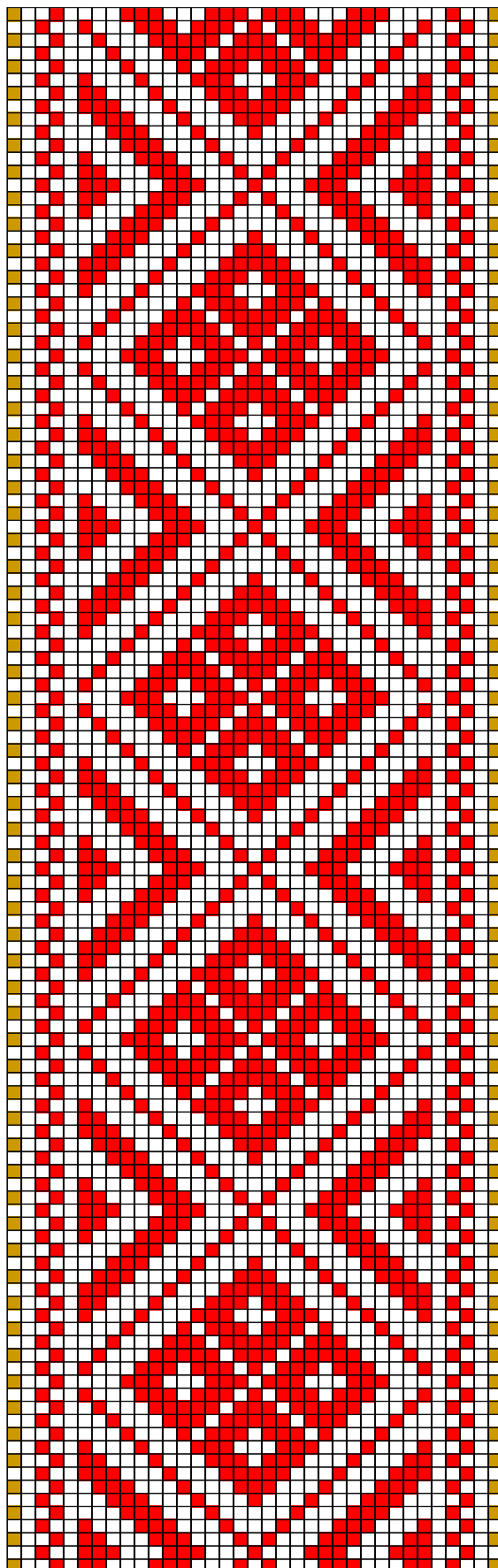


MARTNA ERM 10029

5. MARTNA ERM 10029

- **Materjal:** Pruun, roheline, tume meekollane ja tumesinine villane lõng, taustalõim linane.
- **Mõõdud:** 5,5 x 123 cm, narmad 10 cm viies palmikus, otstest koos.
- **Kirjeldus:** "Valmistatud Martna khk "kellegi saunanaise" poolt" (1843.a.). Lähtru vald, Vaino talu. Üleandja: Miina Tomberg.
- **Rakendus:**

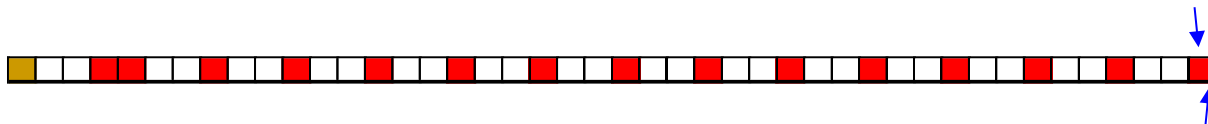


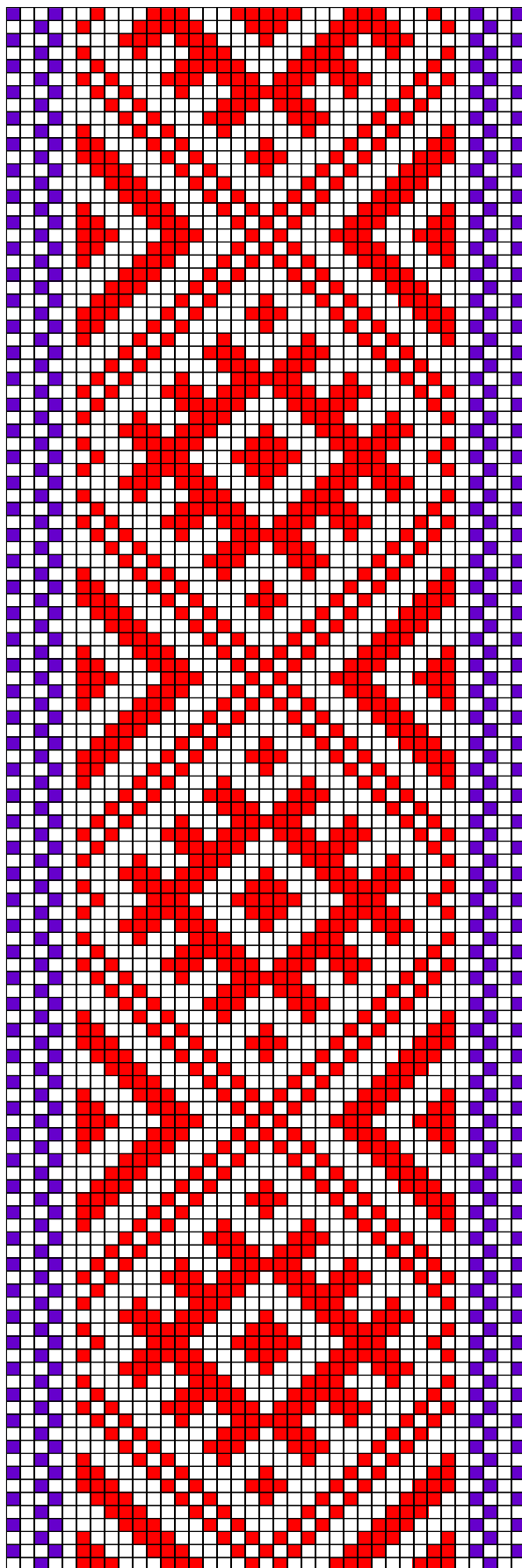


MARTNA ERM A 447:337

6. MARTNA ERM A 447:337

- **Materjal:** Punane ja sinepikollane villane lõng, taustalõim linane.
- **Mõõdud:** 4,3 x 247 cm, narmad neljas palmikus 12 cm.
- **Kirjeldus:** Suure-Rõude küla, Uuetoa talu. Valmistaja: Pliis.
- **Rakendus:**





MARTNA ERM 14264

7. MARTNA ERM 14264

- **Materjal:** Punane ja tumelilla villane lõng, taustalõim linane.
- **Mõõdud:** 4,4 x 207 cm, narmad kolmes palmikus 11 cm.
- **Kirjeldus:** Lähtru vald 1863.a.
- **Rakendus:**

