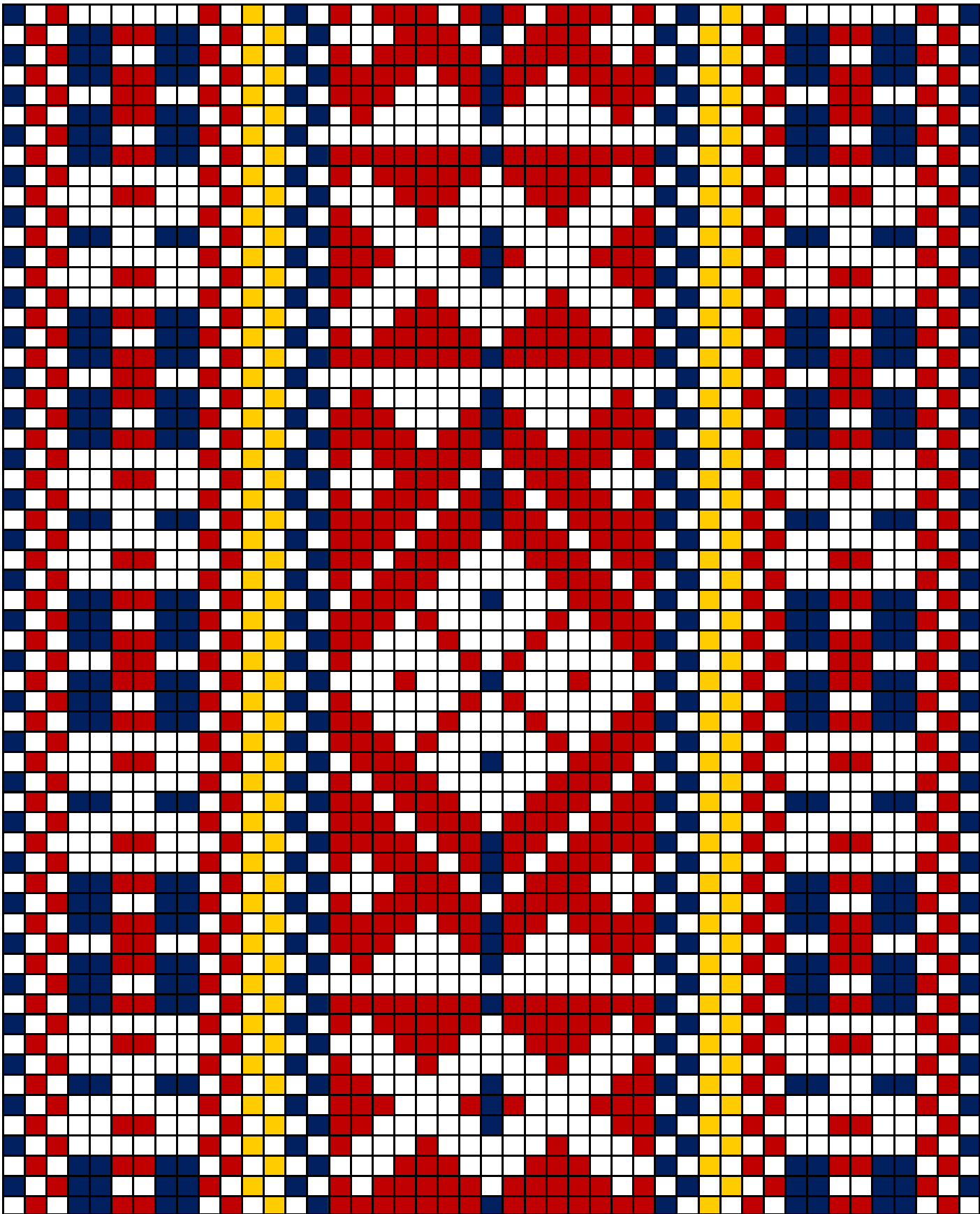


Maarja-Magdaleena ERM A 178:22

1. Maarja-Magdaleena ERM A 178:22

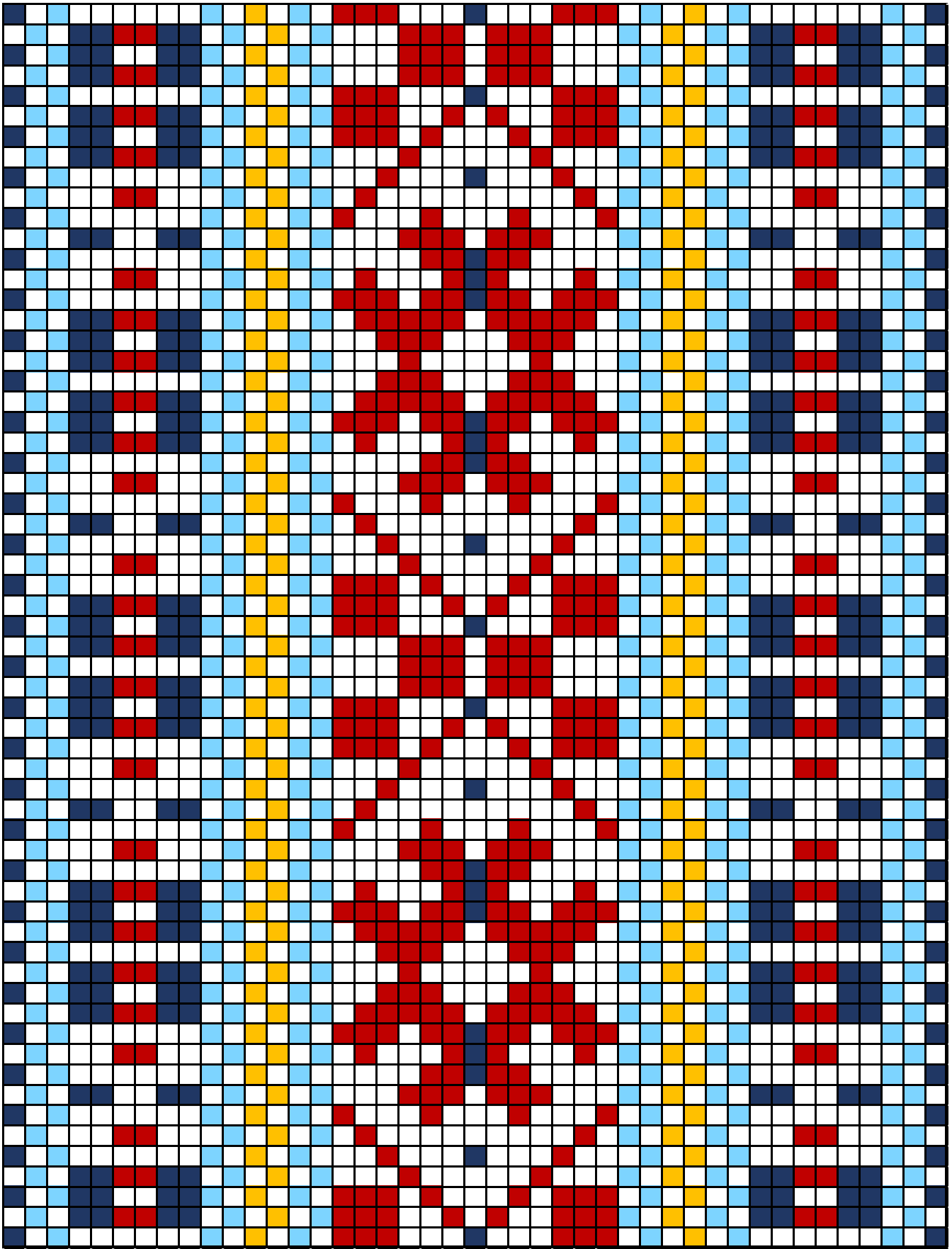
- **Materjal:** punane, sinepikollane, tumepunane ja tumesinine villane lõng, taustalõim ja kude linane.
- **Mõõdud:** 5,5 x 248 cm, narmad 14 cm.
- **Kirjeldus:** Vöö on kogutud Kahara talust, Kudina vallast ning juures on legend, et vööd pole kantud. Valmistatud 1871.a.



Maarja-Magdaleena ERM A 35:3

2. Maarja-Magdaleena ERM A 35:3

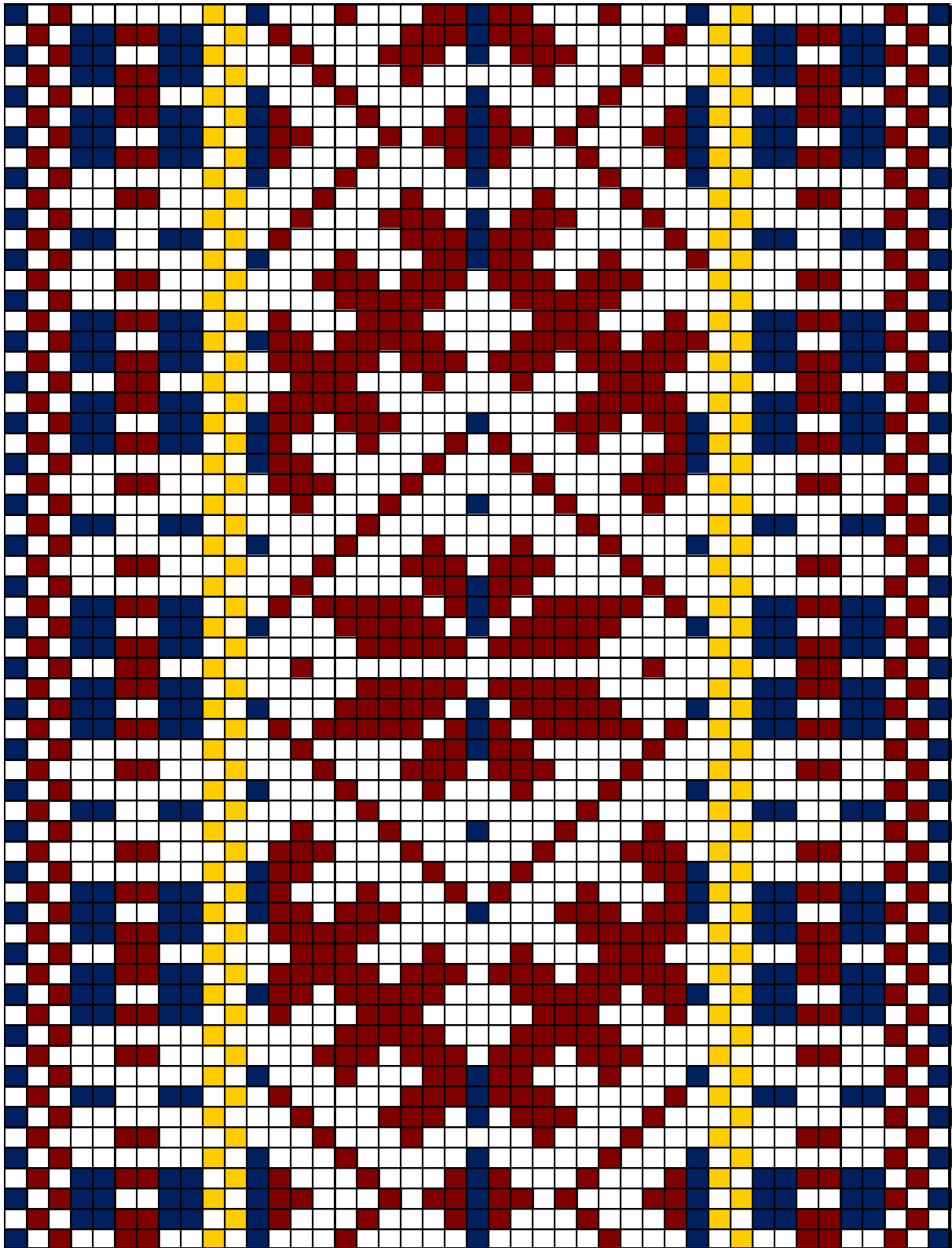
- **Materjal:** madarapunane, kollane ja potisinine villane lõng, taustalõim ja kude linane.
- **Mõõdud:** 4, 7 x 219 cm, narmad 4 cm.
- **Kirjeldus:** Maarja-Magdaleena kirivöö kodus Elja talus, Saare vallas M. Elevant ligikaudu 1827. aastal.



Maarja-Magdaleena ERM A 35:5

3. Maarja-Magdaleena ERM A 35:5

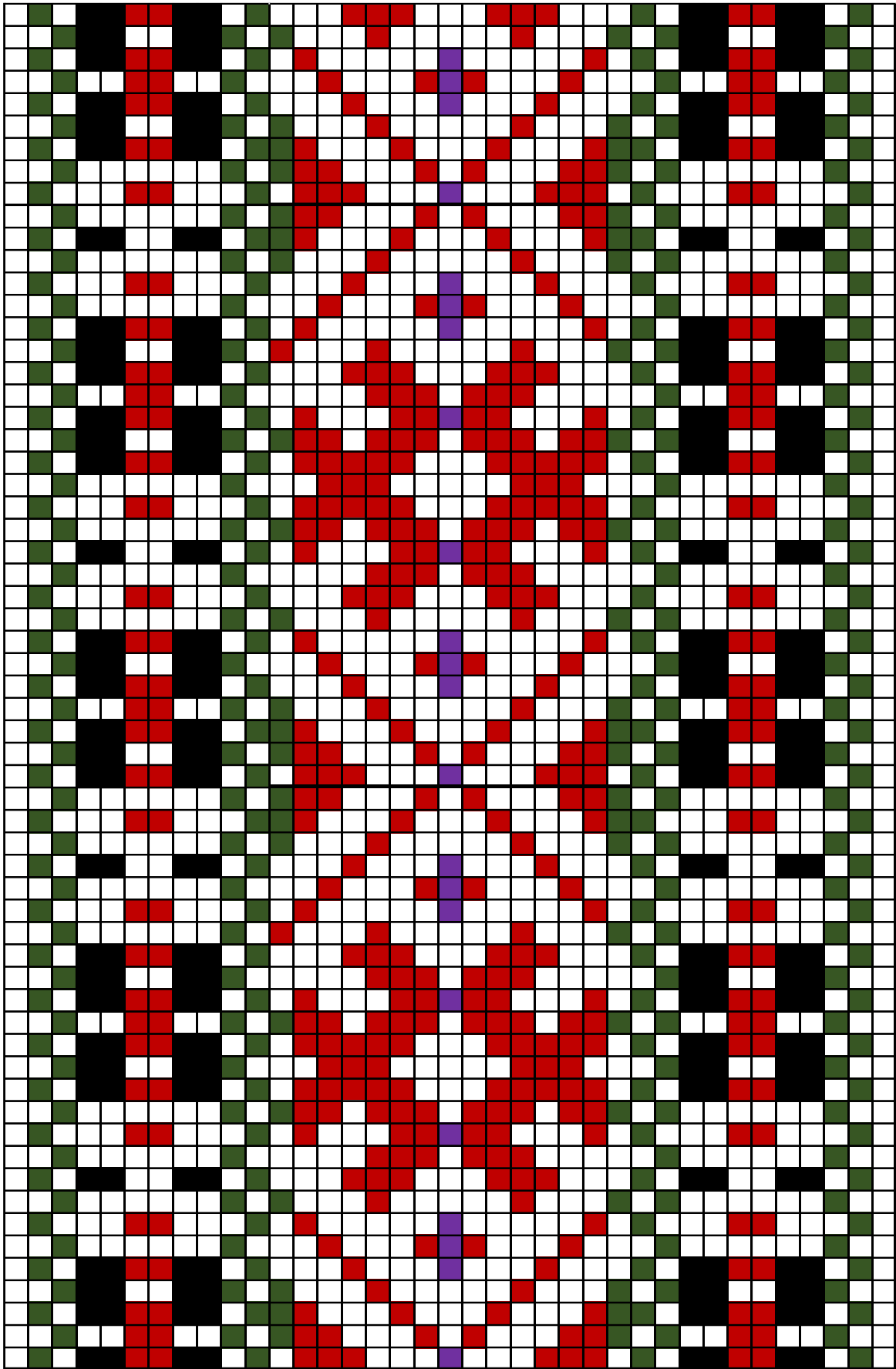
- **Materjal:** madarapunane, kollane, sinakashall ja tumesinine villane lõng, taustalõim ja kude linane.
- **Mõõdud:** 6 x 252 cm, narmad 8 cm.
- **Kirjeldus:** Maarja-Magdaleena kirivöö kudus L. Jõgi, 1870. aastal, Pesti talus, Vassevere külas, Saare vallas, juures on märke: "Kantud talgute ajal särgi peal".



Maarja-Magdaleena ERM A 36:10

4. Maarja-Magdaleena ERM A 36:10

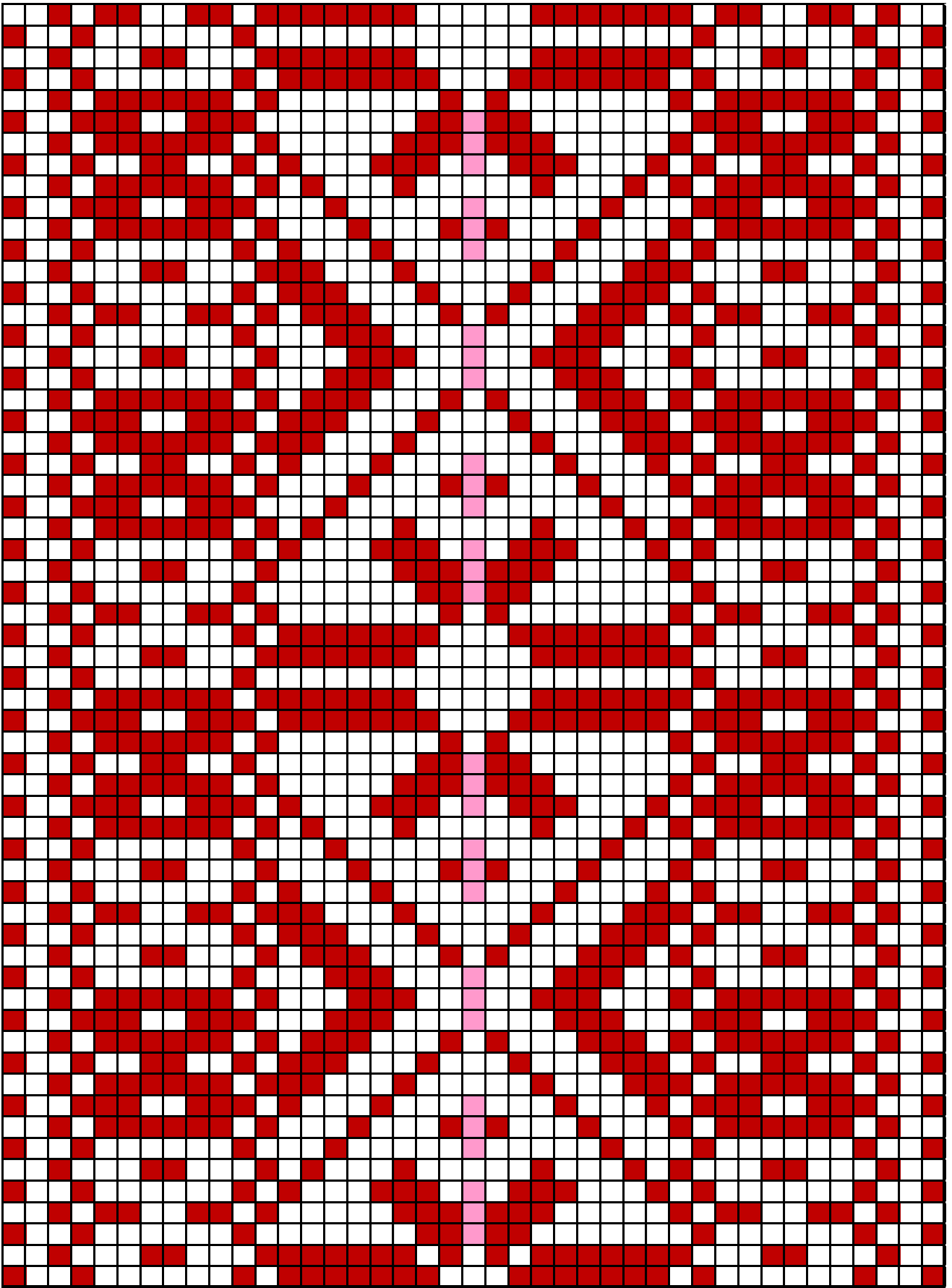
- **Materjal:** punakas pruun, kollane ja tumesinine villane lõng, taustalõim ja kude linane.
- **Mõõdud:** 5,7 x 315 cm, narmad 10 cm.
- **Kirjeldus:** Kirivöö on kootud ligikaudu 1820. aastal ning kogutud sada aastat hiljem Kõrne talust, Saare vallast.



Maarja-Magdaleena ERM 14164

5. Maarja-Magdaleena ERM 14164

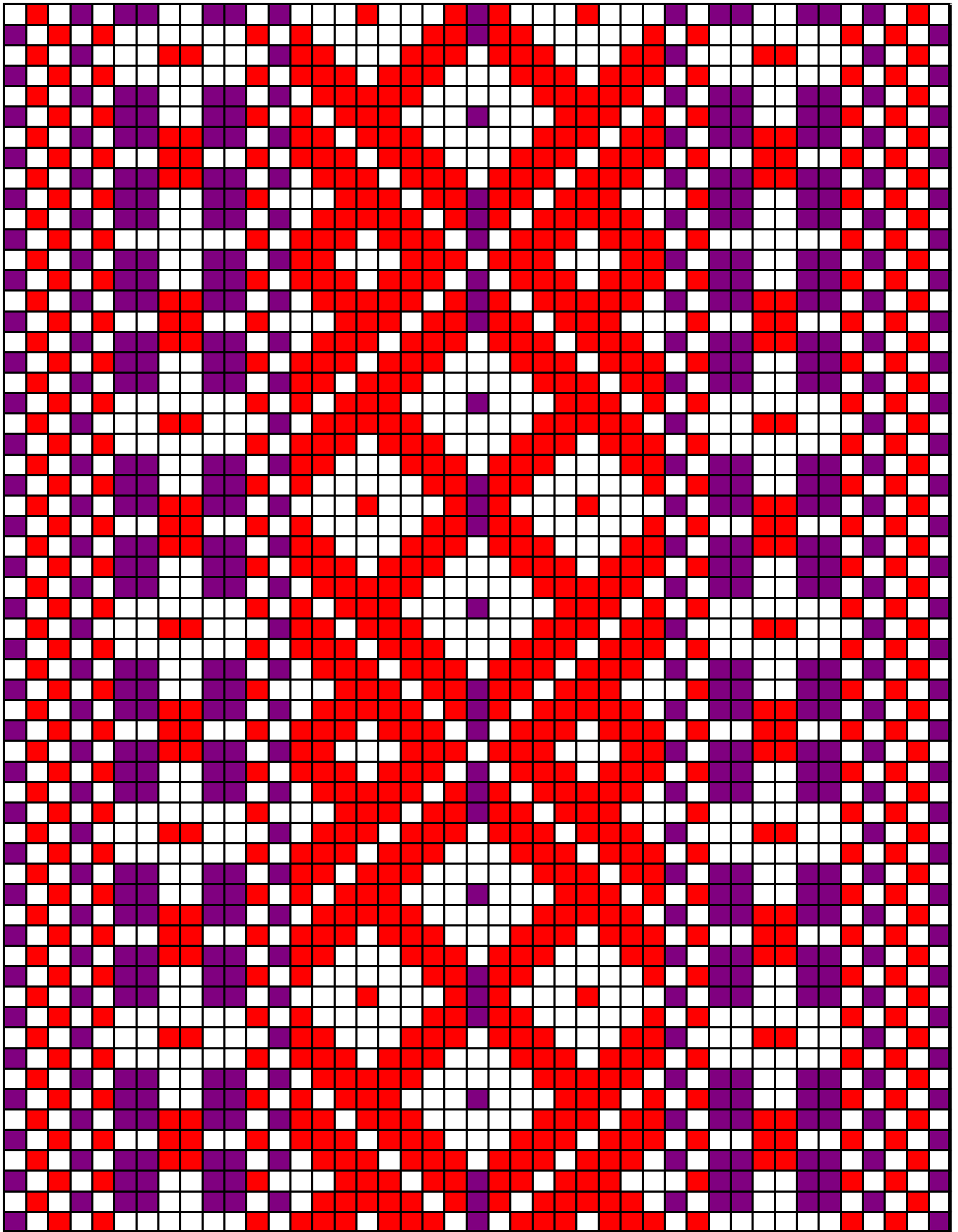
- **Materjal:** madarapunane, must, tumeroheline ja lilla villane lõng, taustalõim ja kude linane.
- **Mõõdud:** 4,9 x 79 cm (katke), narmad 10,5 cm.
- **Kirjeldus:** Maarja-Magdaleena kirivöö - Valmistatud 1861 aastal Soe talus, Elistvere vallas.



Maarja-Magdaleena ERM 1912

6. Maarja-Magdaleena ERM 1912

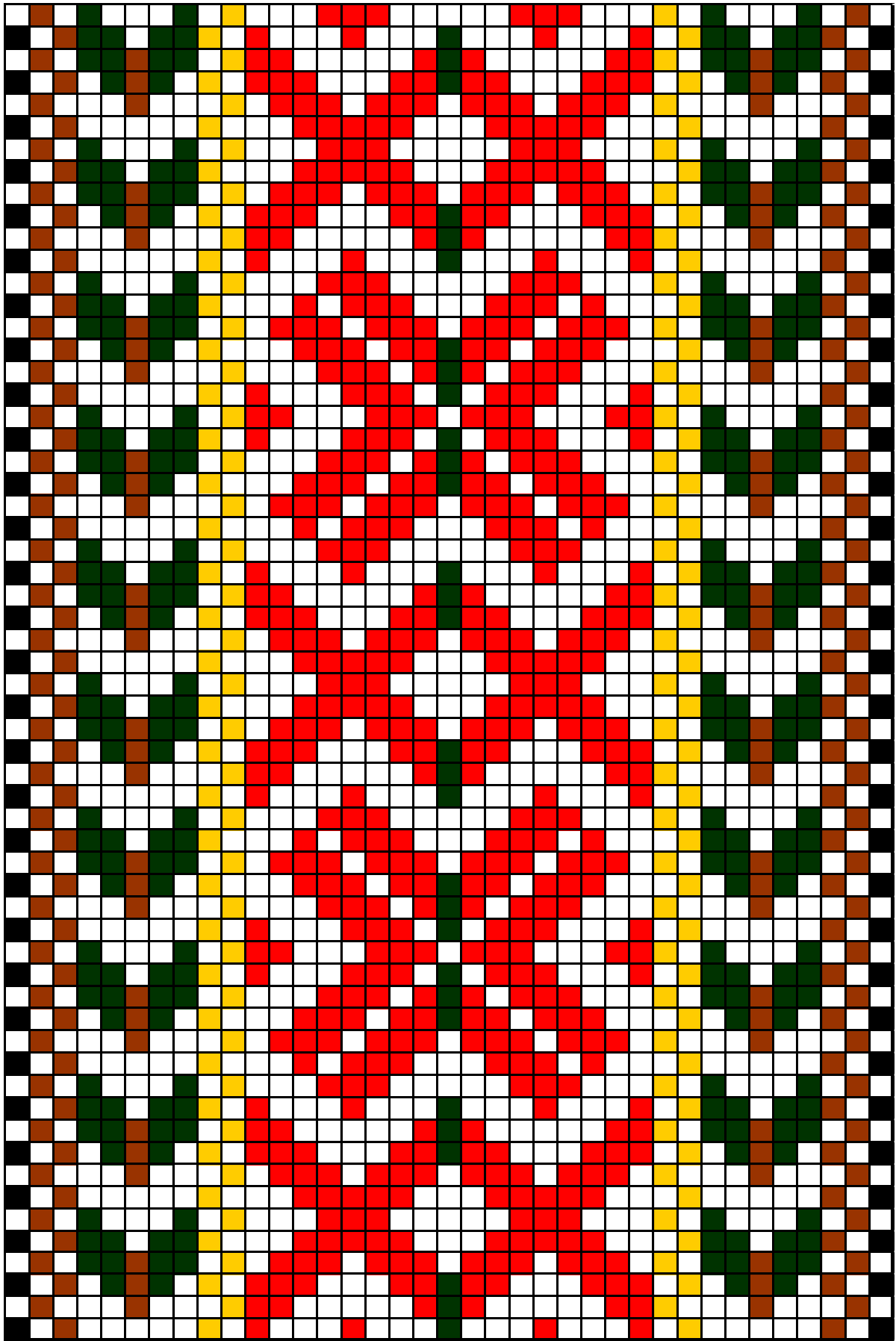
- **Materjal:** madarapunane ja roosa villane lõng, taustalõim ja kude linane.
- **Mõõdud:** 5 x 273 cm, narmad 3 cm.
- **Kirjeldus:** Maarja-Magdaleena kirivöö - Valmistatud 1861 aastal Soe talus, Elistvere vallas.



Maarja-Magdaleena ERM 6

7. Maarja-Magdaleena ERM 6

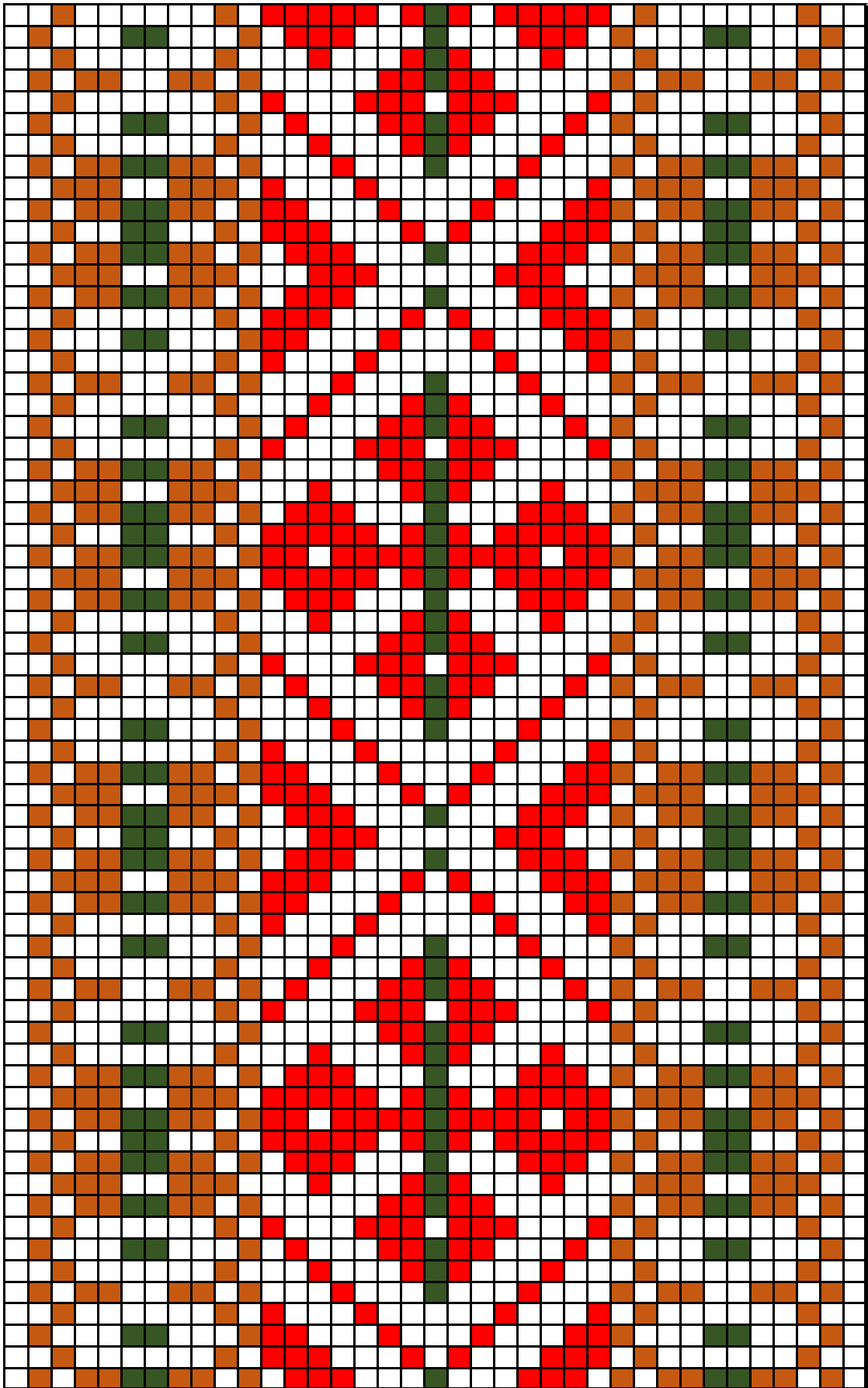
- **Materjal:** punane ja lilla villane lõng, taustalõim ja kude linane.
- **Mõõdud:** 5,3 x 243 cm, narmad 16 cm.
- **Kirjeldus:** Maarja-Magdaleena kirivöö - kogutud 1904, valmistanud Leena Rätsep Kudina külas. Juures mäрге: "Elgu-kiri; säänse elgukse-mõksikse kujutakse sisse."



Maarja-Magdaleena ERM A 178:24

8. Maarja-Magdaleena ERM A178:24

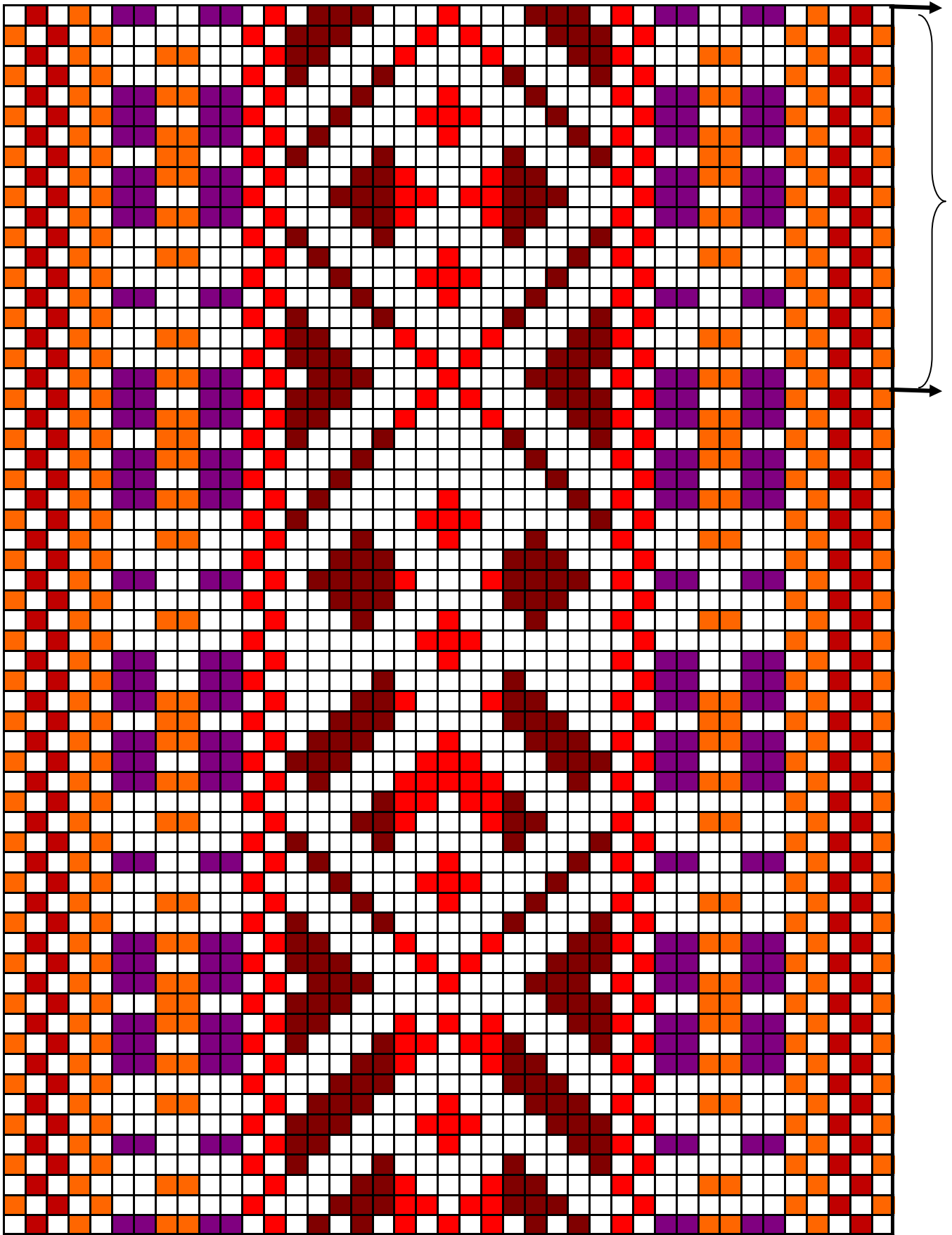
- **Materjal:** punane, pruun, kollane, roheline ja must villane lõng, taustalõim ja kude linane.
- **Mõõdud:** 4,6 x 272 cm, narmad 16 cm.
- **Kirjeldus:** Maarja-Magdaleena kirivöö on valmistatud ligikaudu 1861. aastal, seda on kandnud Mari Nurk Saare talust, Sūvalepa külast, Kudina vallast kuni müümise hetkeni alaliselt vööl.



Maarja-Magdaleena ERM A 178:31

9. Maarja-Magdaleena ERM A 178:31

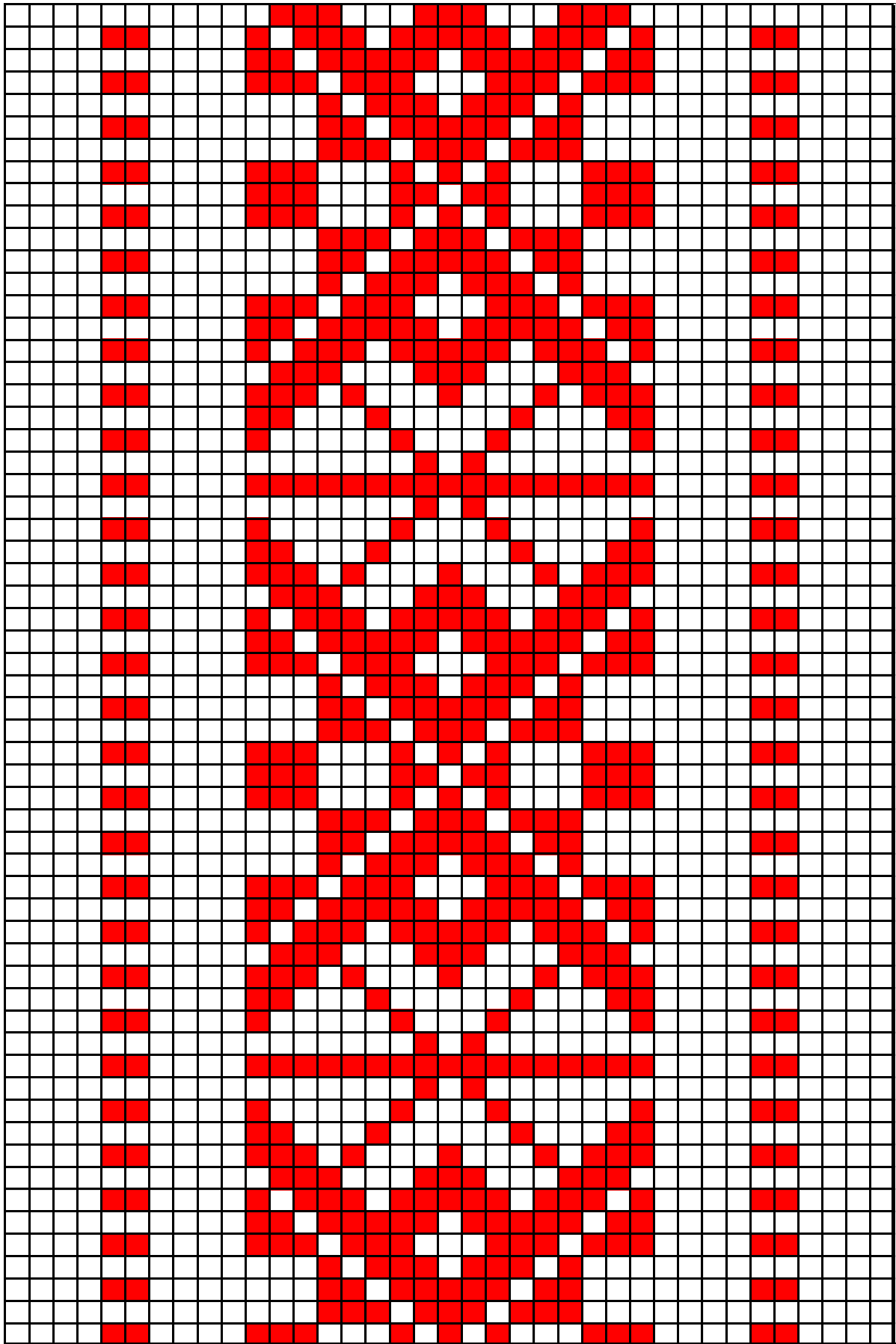
- **Materjal:** punane, helepruun ja tumeroheline villane lõng, taustalõim ja kude linane.
- **Mõõdud:** 4,6 x 285 cm, narmad 10 cm.
- **Kirjeldus:** Maarja-Magdaleena kirivöö, ERM A 178:31
- Vöö on valmistatud Kudina vallas ligikaudu 1900 ning seda ei ole kunagi kantud.



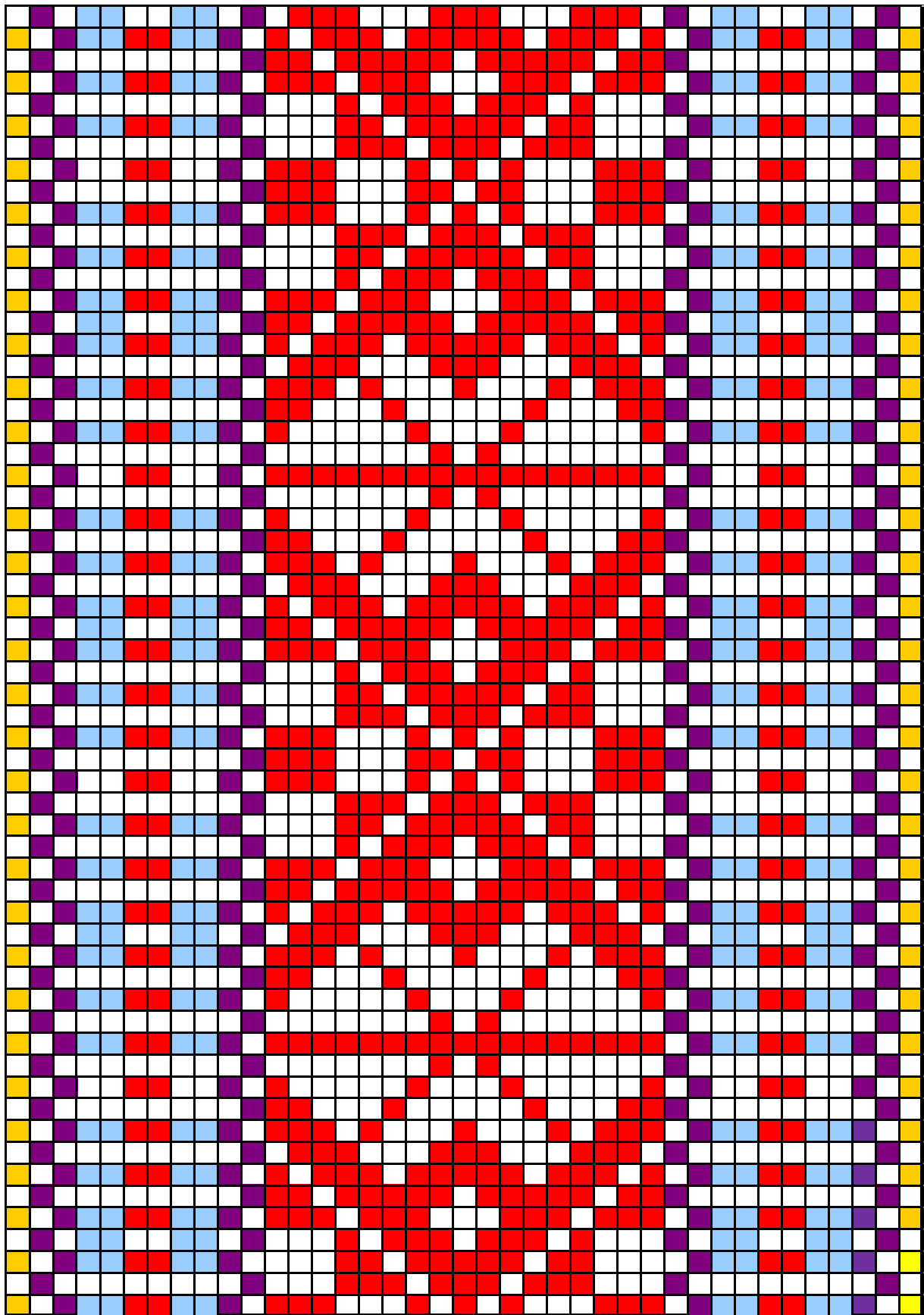
Maarja-Magdaleena ERM A 178:32

10. Maarja-Magdaleena ERM A 178:32

- **Materjal:** punane, helepruun ja tumeroheline villane lõng, taustalõim ja kude linane.
- **Mõõdud:** 6 x 290 cm, narmad 18 cm.
- **Kirjeldus:** Maarja-Magdaleena kirivöö on valmistatud ligikaudu 1886. aastal Miina Sepa poolt Kudina vallas ning seda pole kunagi kantud. Vöö alguses on katsetatud mustri kujunemist, korduv motiiv vööl on skeemil tähistatud suluga.



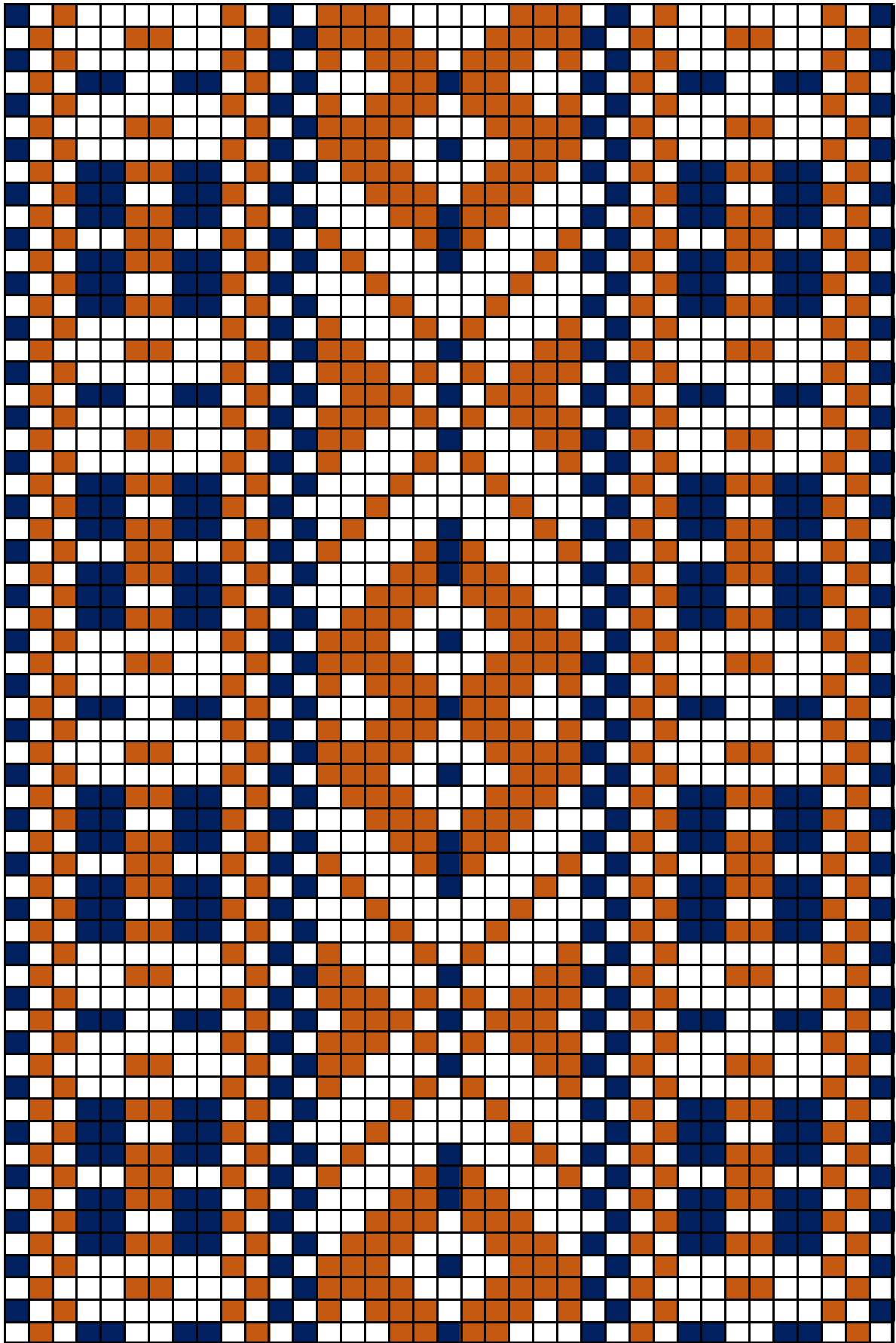
Maarja-Magdaleena ERM A 36:32



Mustri variant äärekirjaga.

11. Maarja-Magdaleena ERM A 36:32

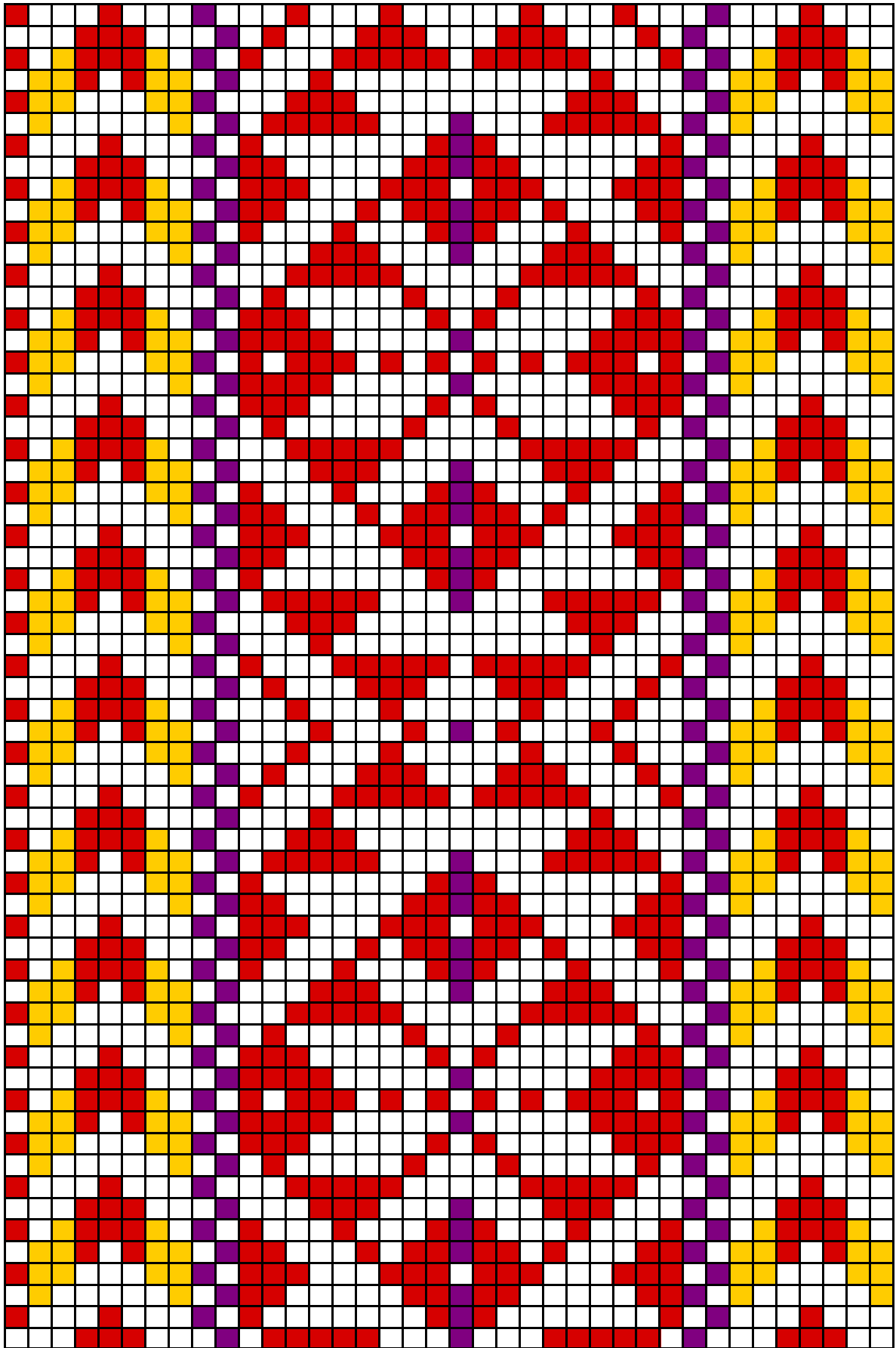
- **Materjal:** punane villane lõng, taustalõim ja kude linane.
- **Mõõdud:** 5,1 x 69 cm.
- **Kirjeldus:** Ebatüüpiline kirivöö on kogutud muuseumisse Vara vallast Matjama kõrtsist 1920. aastal.



Maarja-Magdaleena ERM A 35:23

12. Maarja-Magdaleena ERM A 35:23

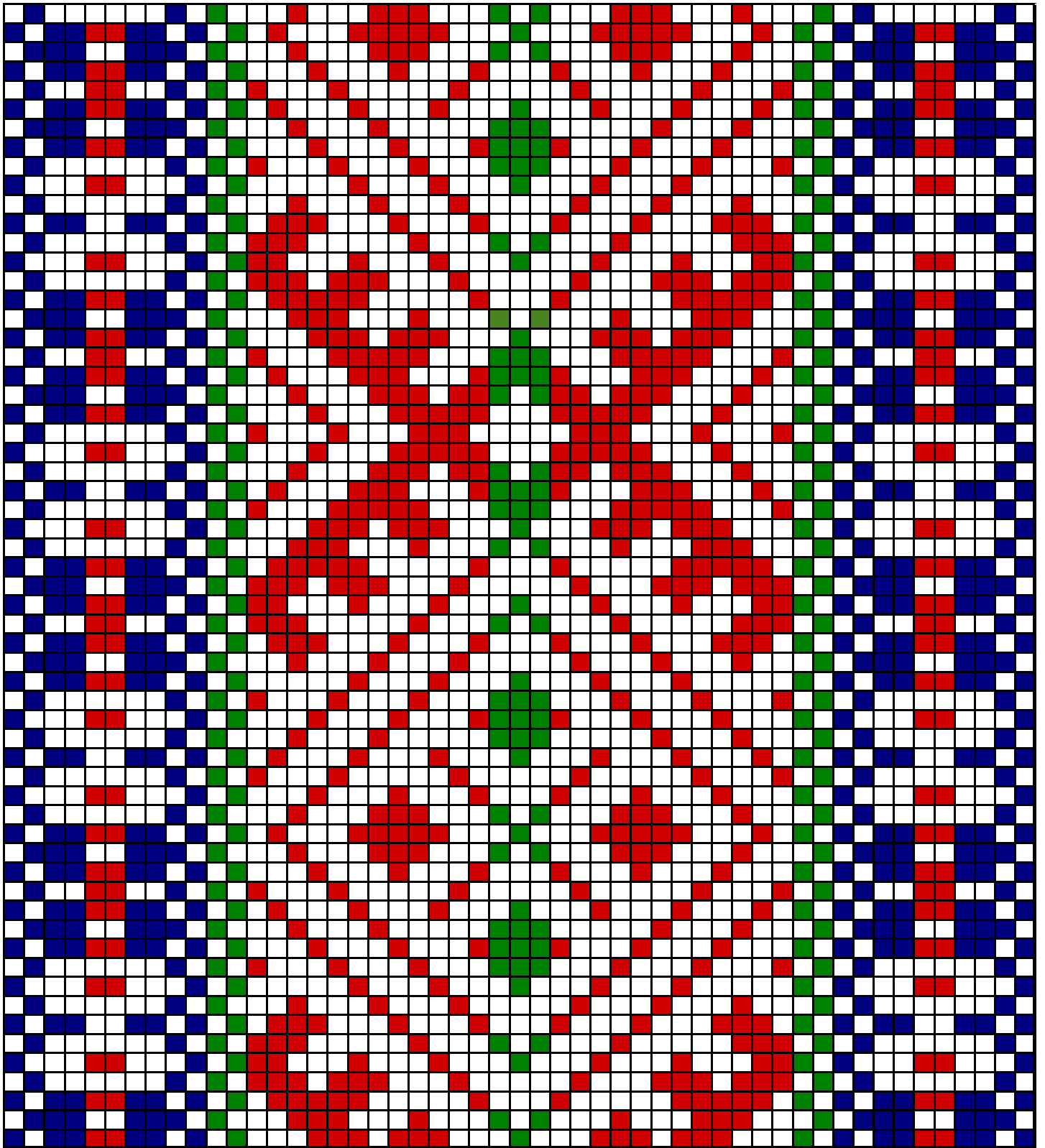
- **Materjal:** helepruun ja tumesinine villane lõng, taustalõim ja kude linane.
- **Mõõdud:** 5,5 x 15,5 cm (katke). Narmad 1,5 cm
- **Kirjeldus:** Vöökatke on kogutud muuseumisse 1920. aastal.



Maarja-Magdaleena ERM 1911

13. Maarja-Magdaleena ERM 1911

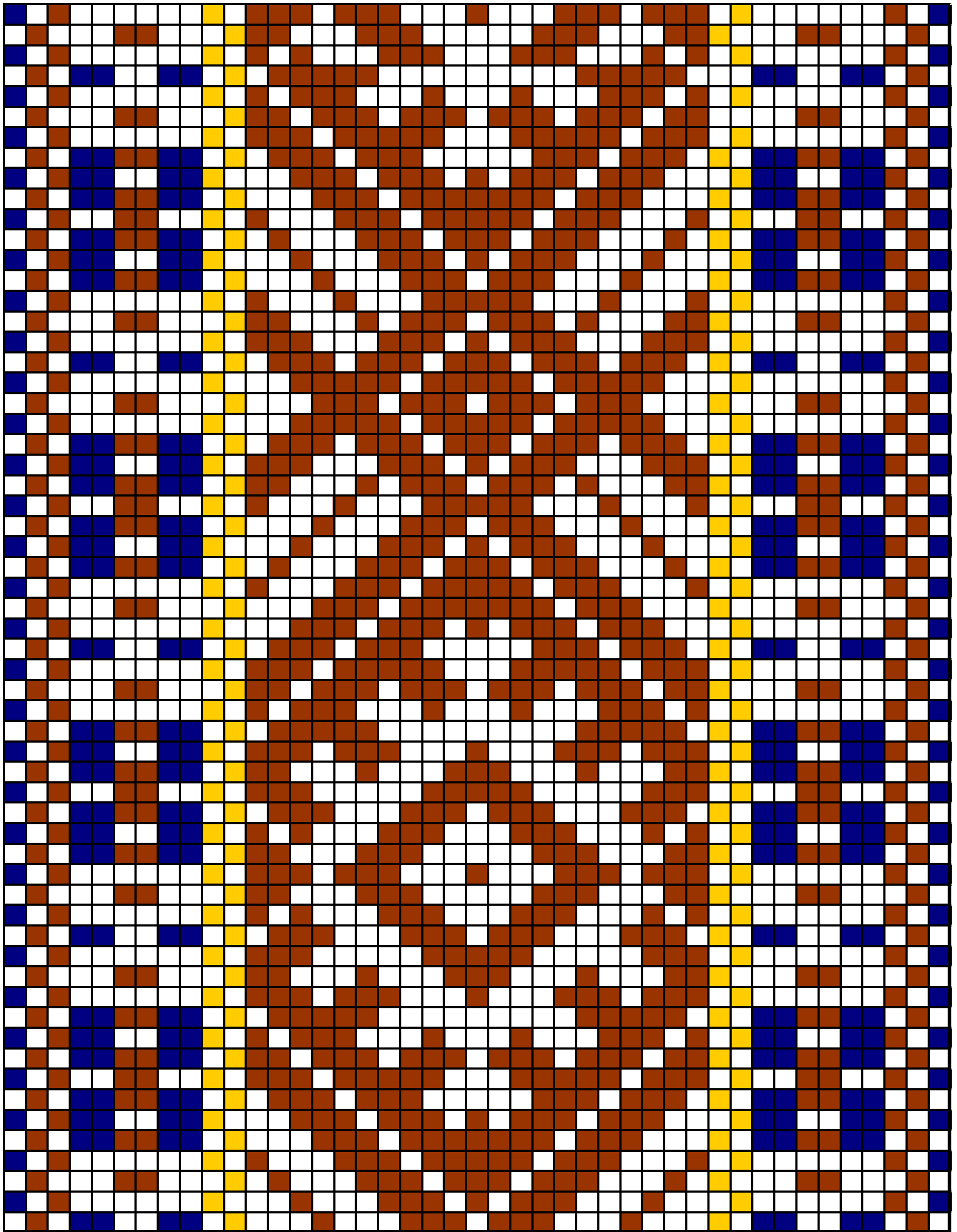
- **Materjal:** punane, kollane ja lilla villane lõng, taustalõim ja kude linane.
- **Mõõdud:** 5,2 x 23,5 cm (katke). Narmad 1,5 cm
- **Kirjeldus:** Maarja-Magdaleena; vald Elistvere, talu Soe.



Maarja-Magdaleena ERM A 18:3

14. Maarja-Magdaleena ERM A 18:3

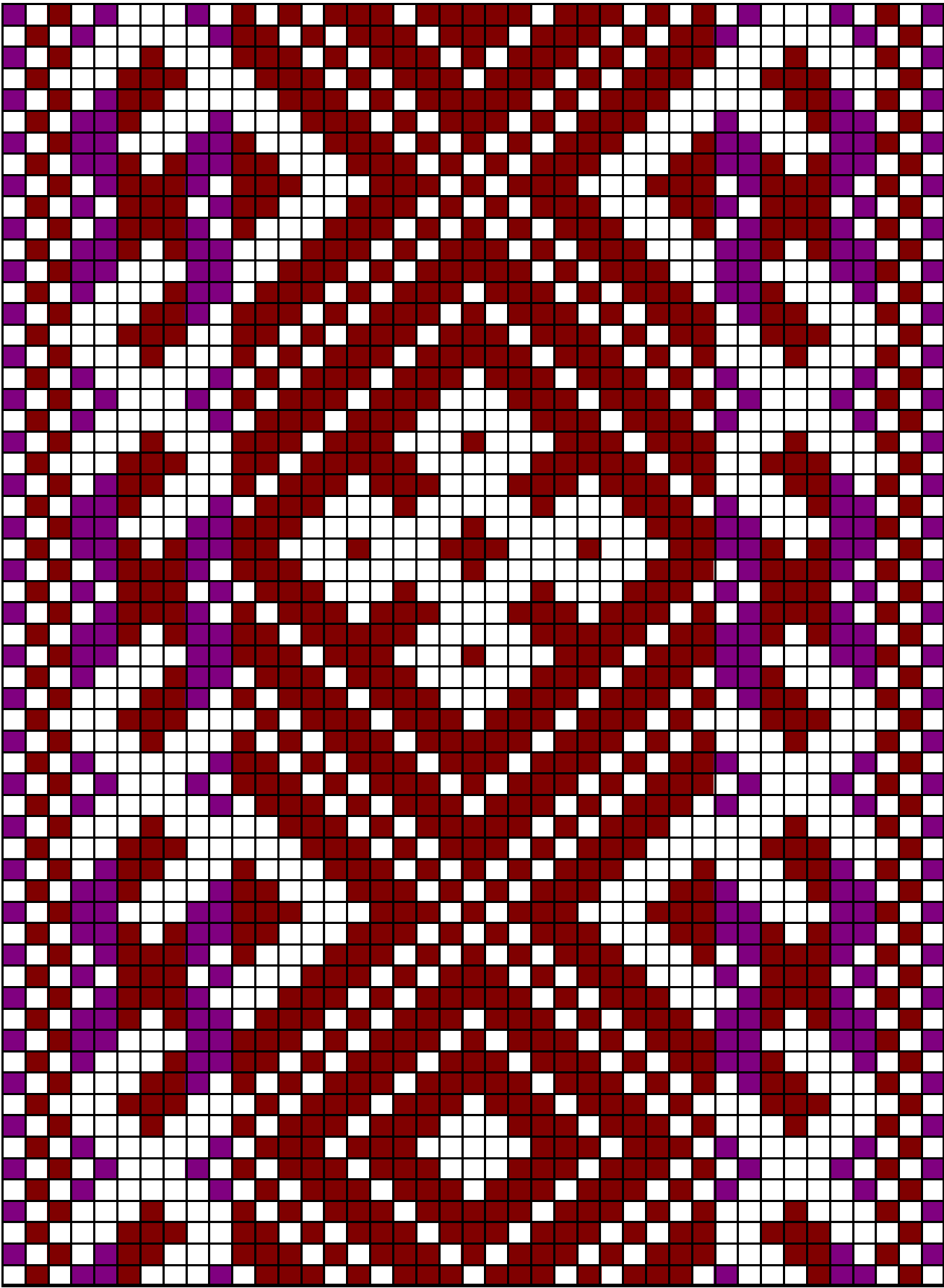
- **Materjal:** punane, roheline ja potisinine villane lõng, taustalõim ja kude linane.
- **Mõõdud:** 6 x 270. Narmad 15 cm
- **Kirjeldus:** Maarja-Magdaleena



Maarja-Magdaleena ERM A 228:22

15. Maarja-Magdaleena ERM A 228:22

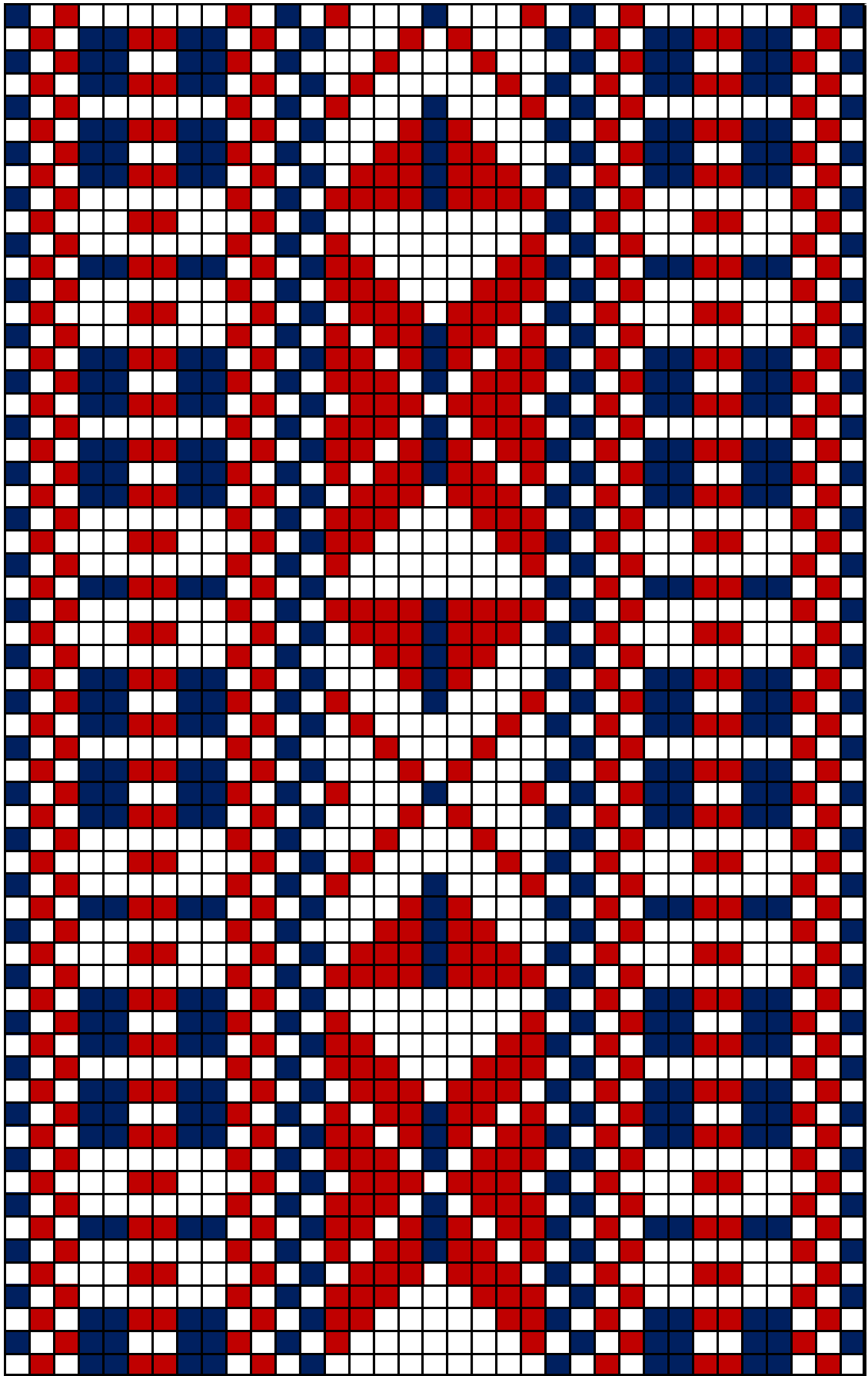
- **Materjal:** punakaspruun, kollane ja potisiinine villane lõng, taustalõim ja kude linane.
- **Mõõdud:** 5,6 x 260. Narmad 10 cm
- **Kirjeldus:** Maarja-Magdaleena



Maarja-Magdaleena ERM A 712:99

16. Maarja-Magdaleena ERM A 712:99

- **Materjal:** punakaspruun ja lilla villane lõng, taustalõim ja kude linane.
- **Möödud:** 5 x 270. Narmad 10 cm
- **Kirjeldus:** Maarja-Magdaleena



Maarja-Magdaleena

17. Maarja-Magdaleena

- **Materjal:** punane ja potisinine villane lõng, taustalõim ja kude linane.
- **Möödud:** 4,7 x 270. Narmad 15 cm.