

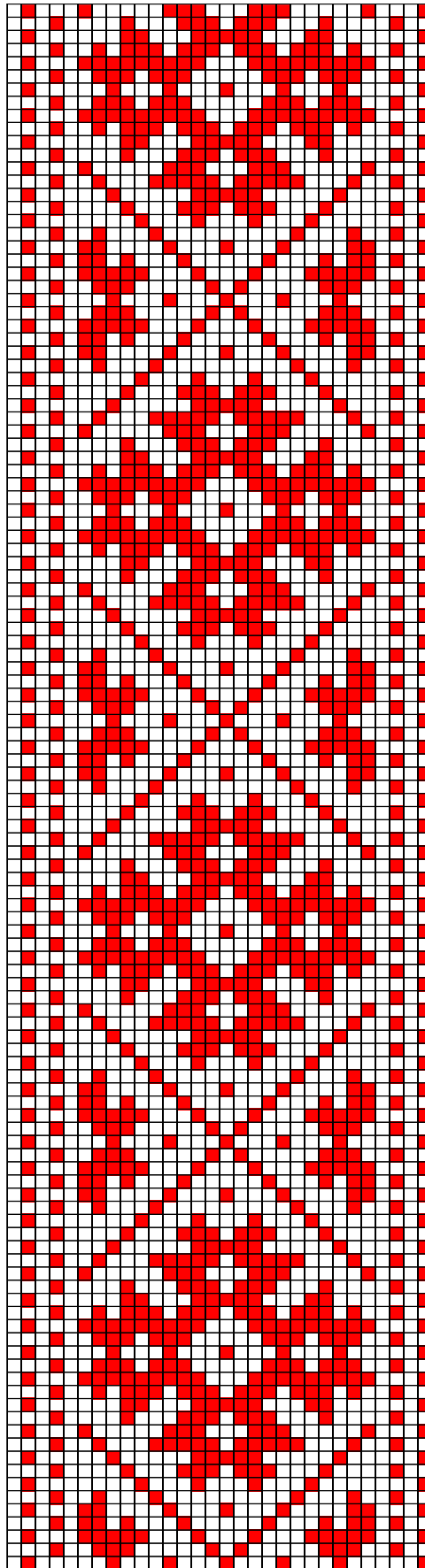
Koostas: Tiia Artla

LÄÄNE-NIGULA

kirivööd



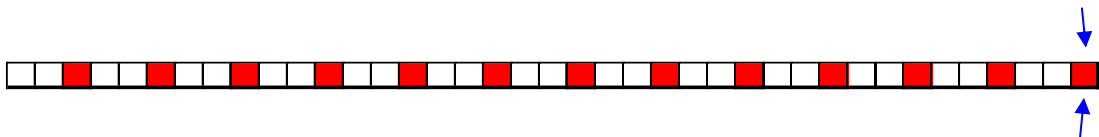
Tallinna Ülikool 2024

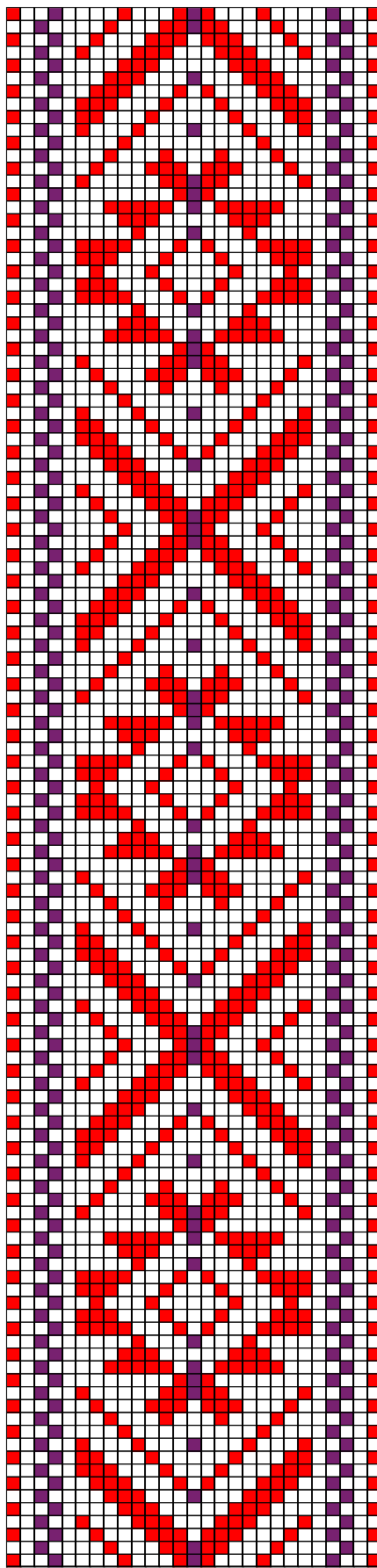


LÄÄNE-NIGULA

1. LÄÄNE-NIGULA

- **Materjal:** Punane villane lõng, taustalõim linane.
- **Mõõdud:** 3,7 x 240 cm, neljas palmikus narmad 9 cm (otsad ühendatud).
- **Kirjeldus:** Lääne-Nigula kirivöö.
- **Rakendus:**

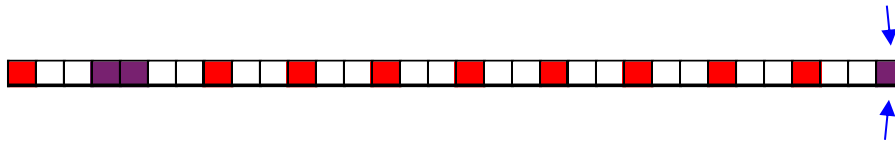


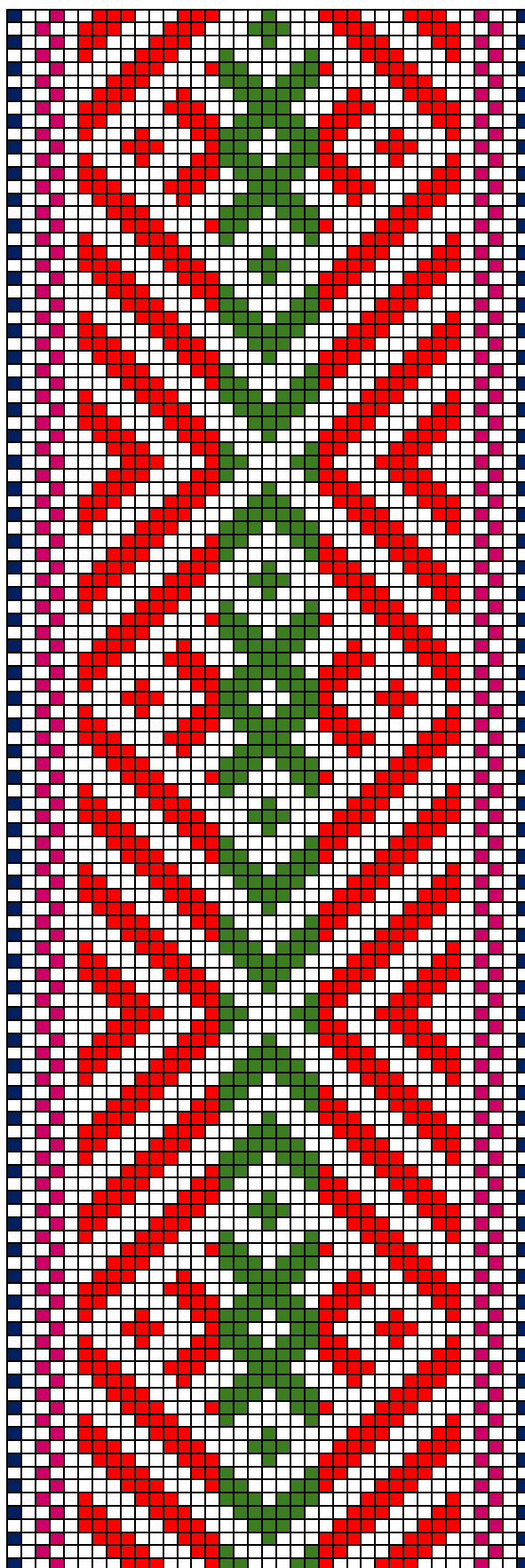


LÄÄNE-NIGULA ERM A 611:24

2. LÄÄNE-NIGULA ERM A 611:24

- **Materjal:** Punane ja tumelilla villane lõng, taustalõim linane.
- **Mõõdud:** 4,5 x 232 cm, kimbuks köidetud narmad 4,5 cm.
- **Kirjeldus:** Lääne-Nigula kirivöö. Valmistaja: Ann Uus Oru valla Tuti külas. Kinkija: Maria Koa.
- **Rakendus:**

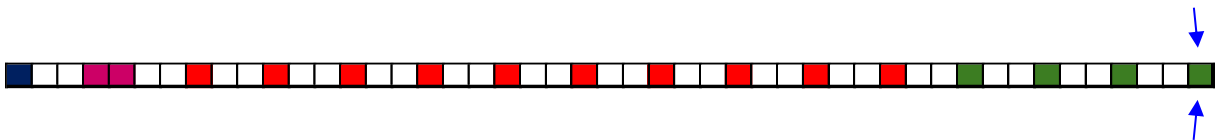


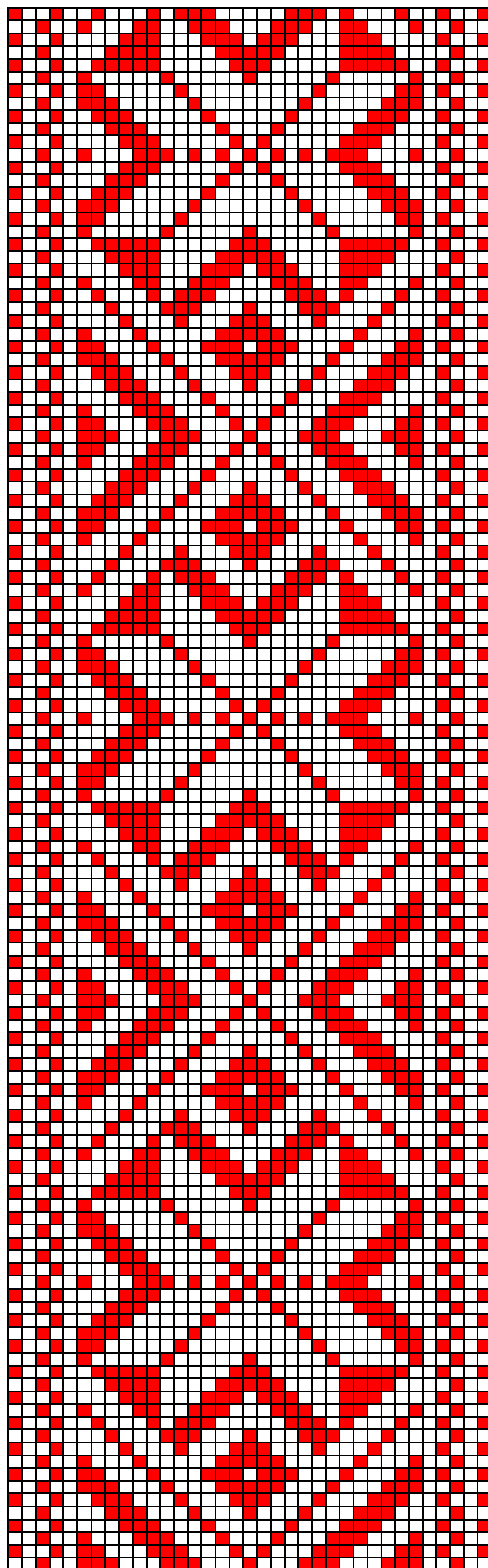


LÄÄNE-NIGULA ERM A 509:1333

3. LÄÄNE-NIGULA ERM A 509:1333

- **Materjal:** Punane, tumesinine, roheline ja peedipunane villane lõng, taustalõim linane.
- **Möödud:** 4 x 197 cm, narmad 8 cm viies palmikus, mis otstest kokku seotud.
- **Kirjeldus:** "Vöö seoti tugevasti ümber keha. Arvatavasti kanti vööd selleks, et tervis parem oleks. Viletsad inimesed mässisid temaõige kõvasti ümber keha". Müüja: Ann Rabalt Palevere külast. Valmistaja: Ann Peek (teenijatüdruk).
- **Rakendus:**

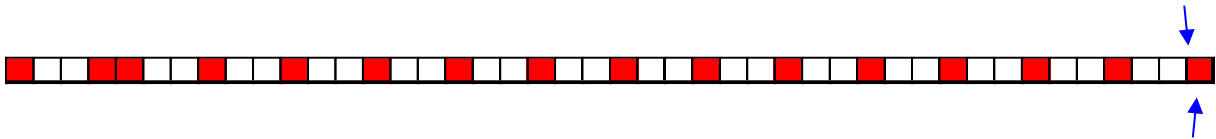


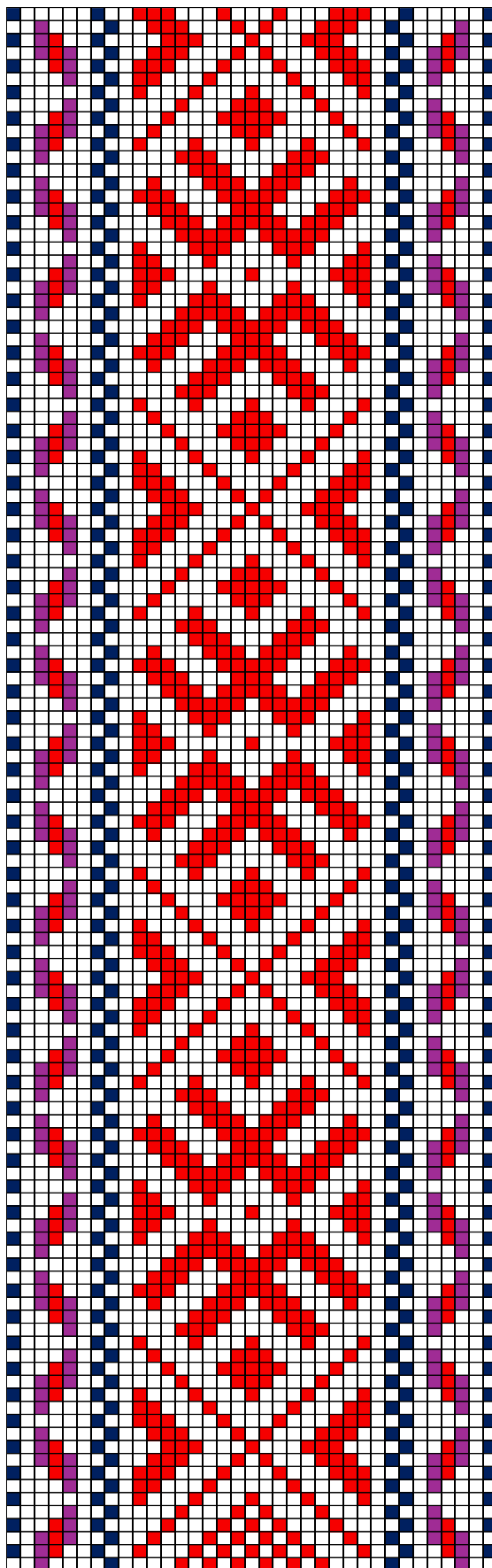


LÄÄNE-NIGULA ERM A 563:442

4. LÄÄNE-NIGULA ERM A 563:442

- **Materjal:** Punane villane lõng, taustalõim linane.
- **Mõõdud:** 4 x 282 cm, kolmes palmikus (otsad kokku köidetud) narmad 9 cm.
- **Kirjeldus:** Ema Mari laskunud teha tütre Helene jaoks. Saunja küla, Nuki talu. Üleandja: Helene Notton (1892).
- **Rakendus:**

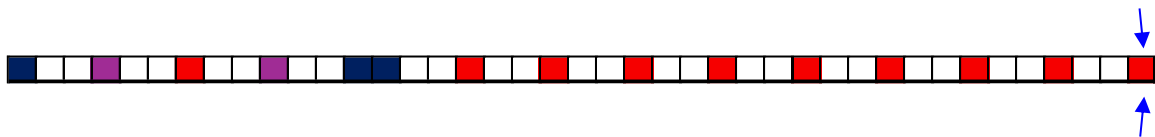


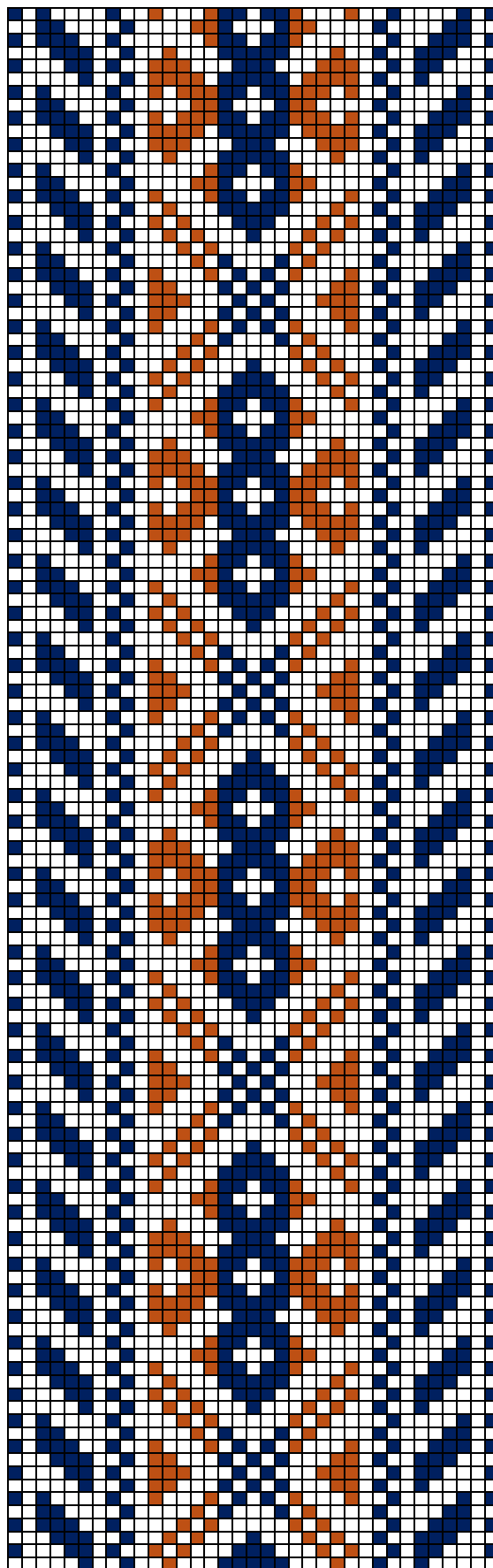


LÄÄNE-NIGULA ERM 10773

5. LÄÄNE-NIGULA ERM 10773

- **Materjal:** Punane, tumesinine ja lilla villane lõng, taustalõim linane.
- **Mõõdud:** 4,8 x 225 cm, narmad neljas palmikus 6 cm (otsad koos).
- **Kirjeldus:** Pulmavöö 1823.a. "Mehe tädi kinkinud". Palivere vald, Kõnnu küla Matsi talu. Üleandja: Miina Jalakas.
- **Rakendus:**

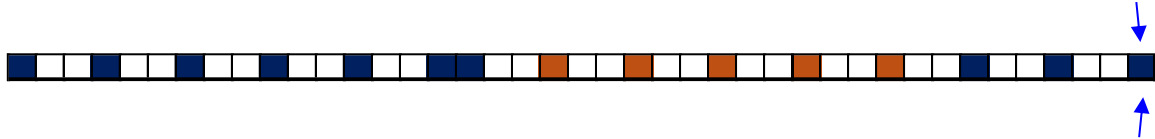


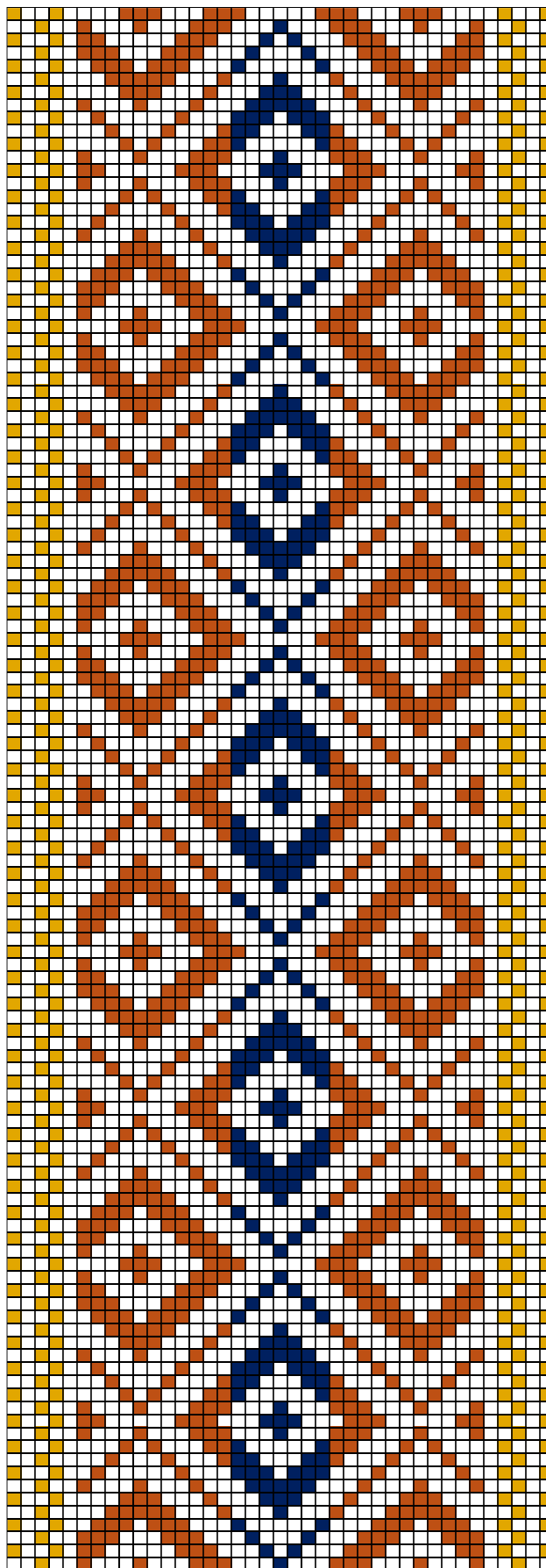


LÄÄNE-NIGULA ERM 10751

6. LÄÄNE-NIGULA ERM 10751

- **Materjal:** Pruun ja potisinine villane lõng, taustalõim linane.
- **Mõõdud:** 4 x 292 cm, lahtised narmad.
- **Kirjeldus:** Viluvere küla, Kaevandi talu. Üleandja: Liisu Kaav.
- **Rakendus:**

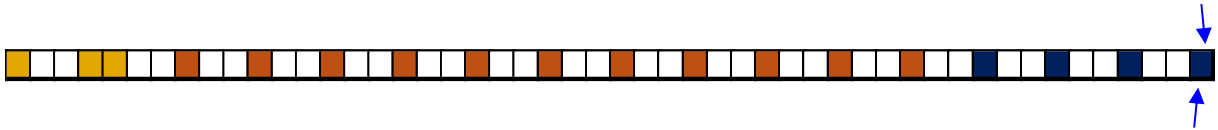


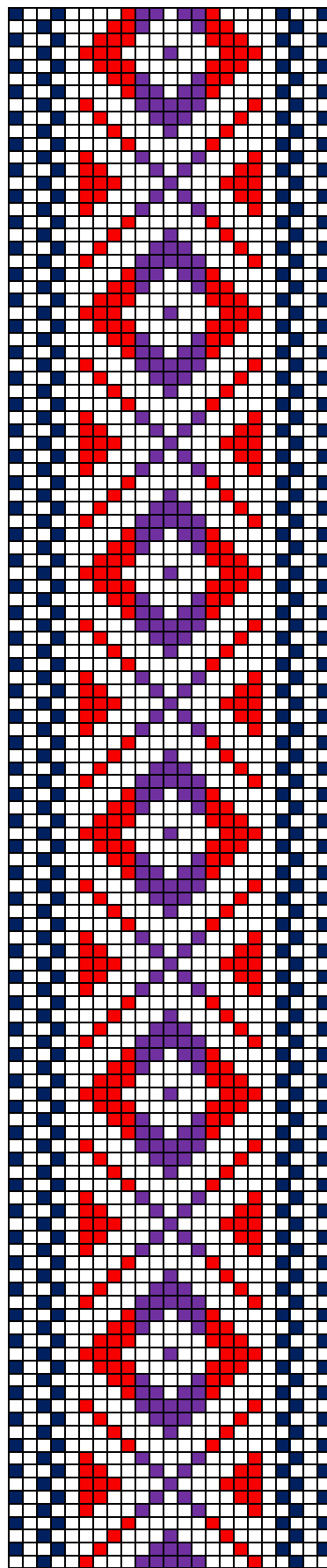


LÄÄNE-NIGULA ERM 10732

7. LÄÄNE-NIGULA ERM 10732

- **Materjal:** Pruun, meekollane ja sinine villane lõng, taustalõim linane.
- **Mõõdud:** 4,3 x 280 cm, 9 cm neljas patsis narmad.
- **Kirjeldus:** Taebla vald, Peetri talu. Üleandja: Kusta Kiisberg.
- **Rakendus:**





LÄÄNE-NIGULA ERM 10778

8. LÄÄNE-NIGULA ERM 10778

- **Materjal:** Punane, lilla ja tumesinine villane lõng, taustalõim linane.
- **Mõõdud:** 3 x 279 cm, 9 cm kolmes patsis narmad (otsad kokku köidetud).
- **Kirjeldus:** Palivere vald, Kõnnu küla, Silla talu. Üleandja: Eva Pikkpomm
- **Rakendus:**

