

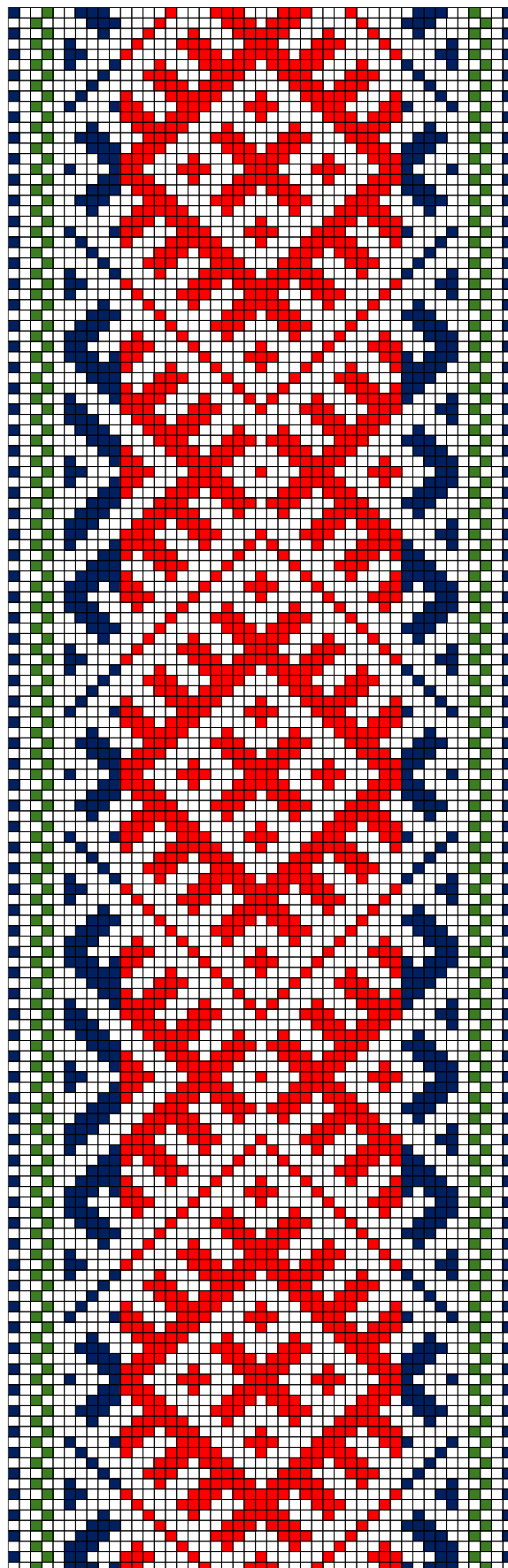
Koostas: Tiia Artla

KIRBLA

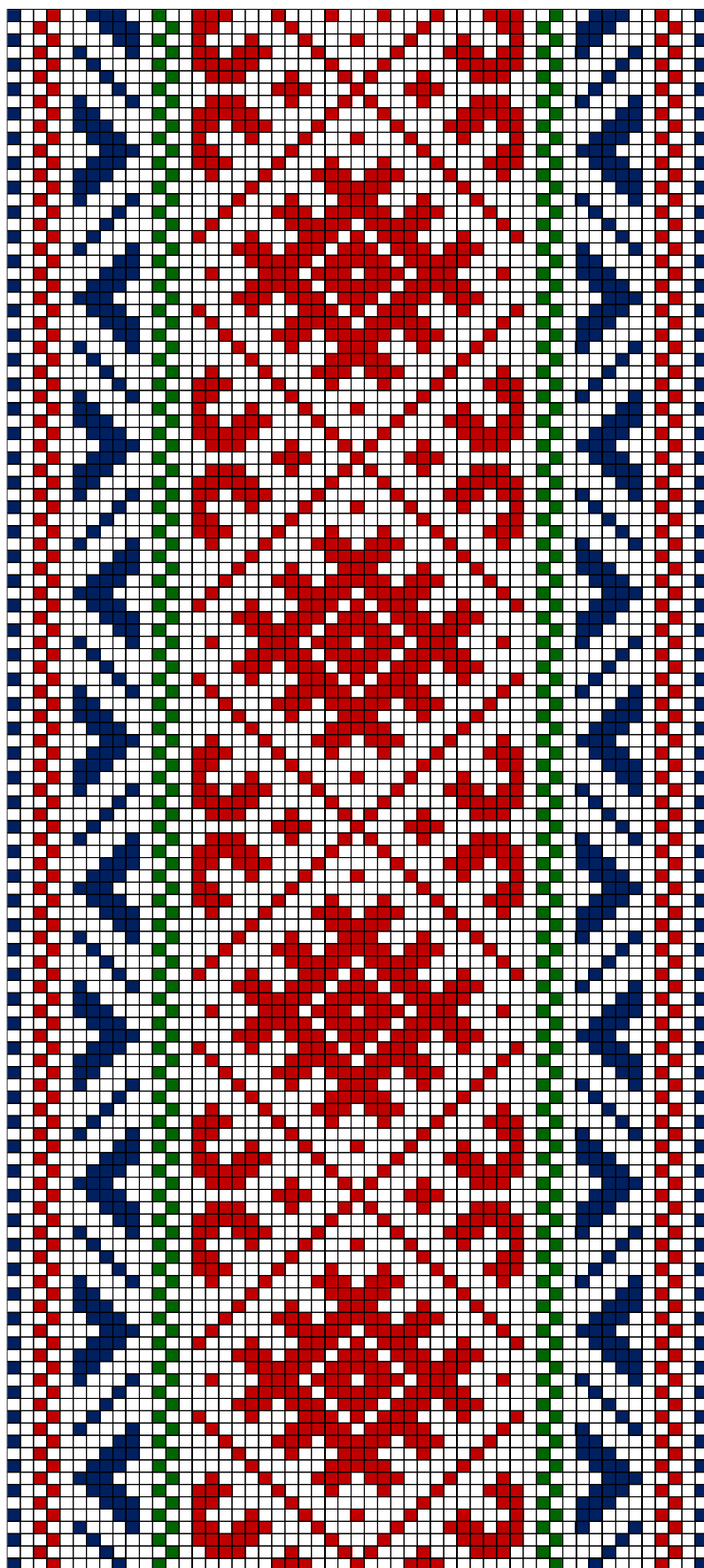
kirivööd



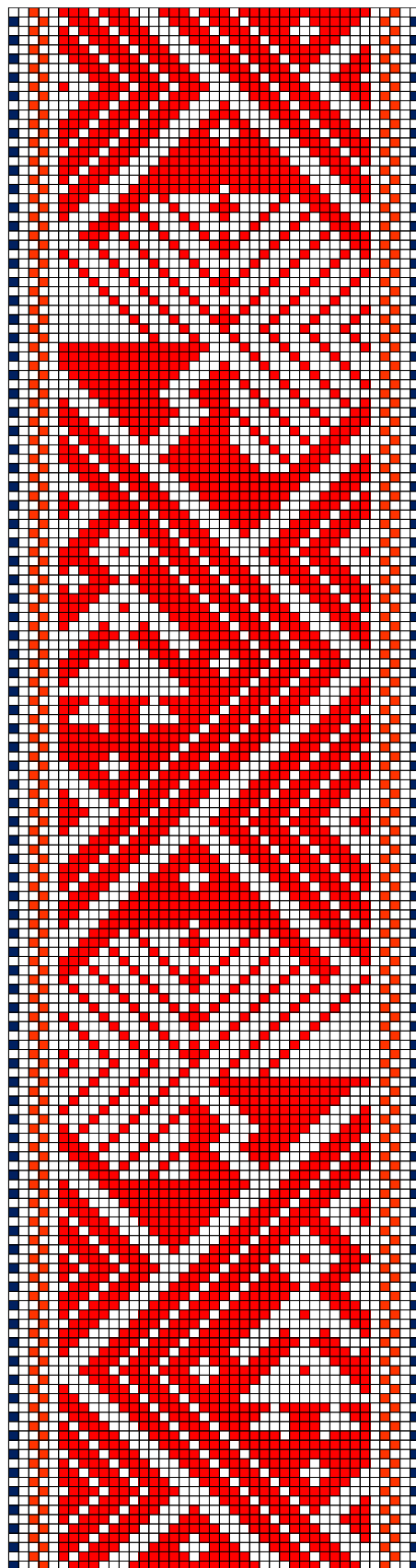
Tallinna Ülikool 2023



KIRBLA ERM A 634:30



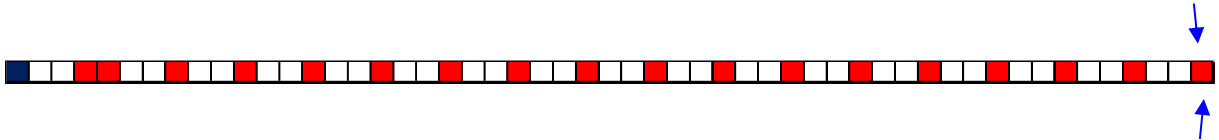
KIRBLA ERM A 509:1159

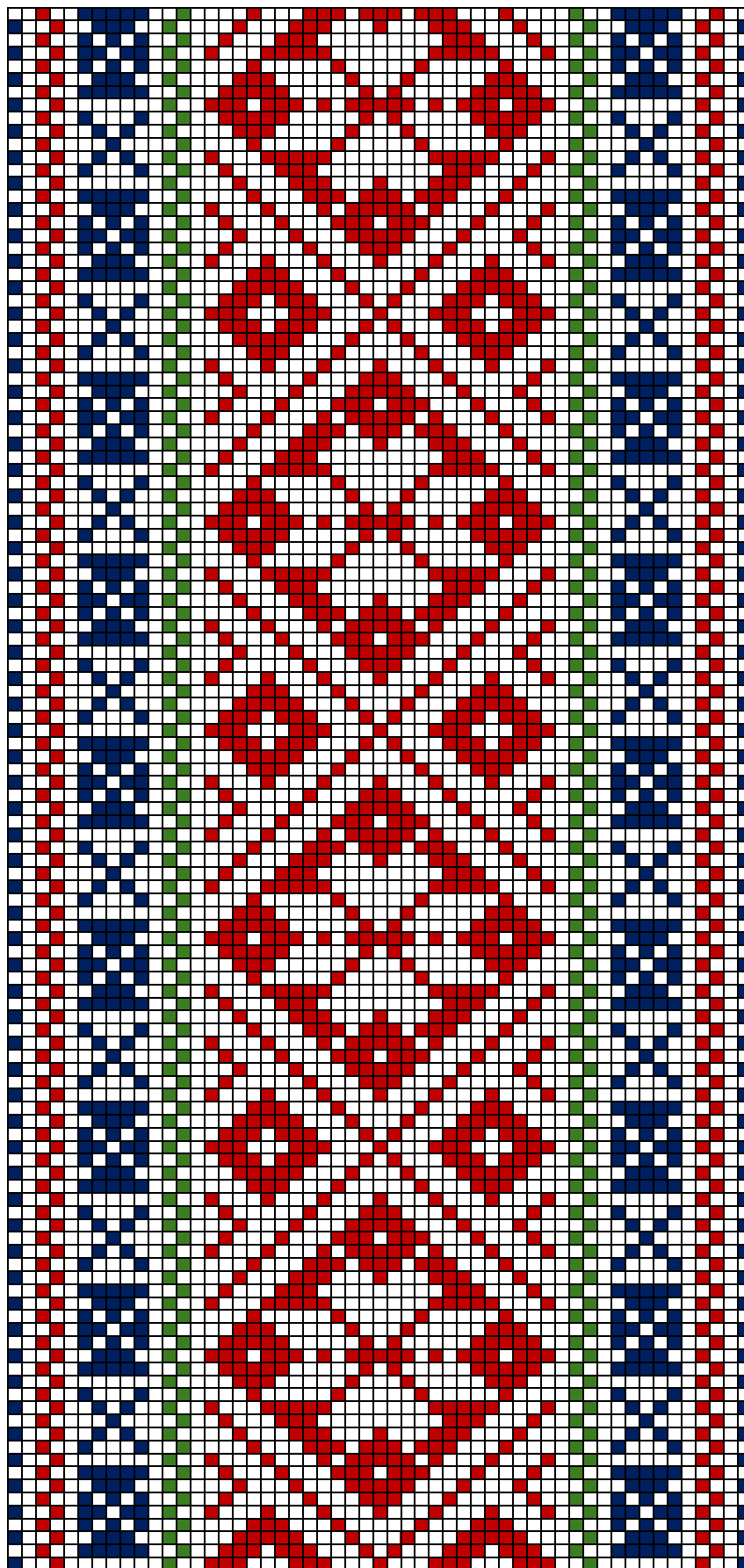


KIRBLA ERM A 564:379

3. KIRBLA ERM A 564:379

- **Materjal:** Punane ja lilla villane lõng, taustalõim linane.
- **Mõõdud:** 4 x 14 cm (katke).
- **Kirjeldus:** Kirbla kirivöö.
- **Rakendus:**





KIRBLA ERM A 509:998

4. KIRBLA ERM A 509:998

- **Materjal:** Punane, roheline ja tumesinine villane lõng, taustalõim linane.
- **Mõõdud:** 4,3 x 233 cm, narmad 9 cm (10 keerunööri, nõõrid otstest koos).
- **Kirjeldus:** Varbla kirivöö. Saadud 1920.a.Kirbla khk Altkülast Viira saunast Liisu Kaarnalt. Tegija teadmata.
- **Rakendus:**

