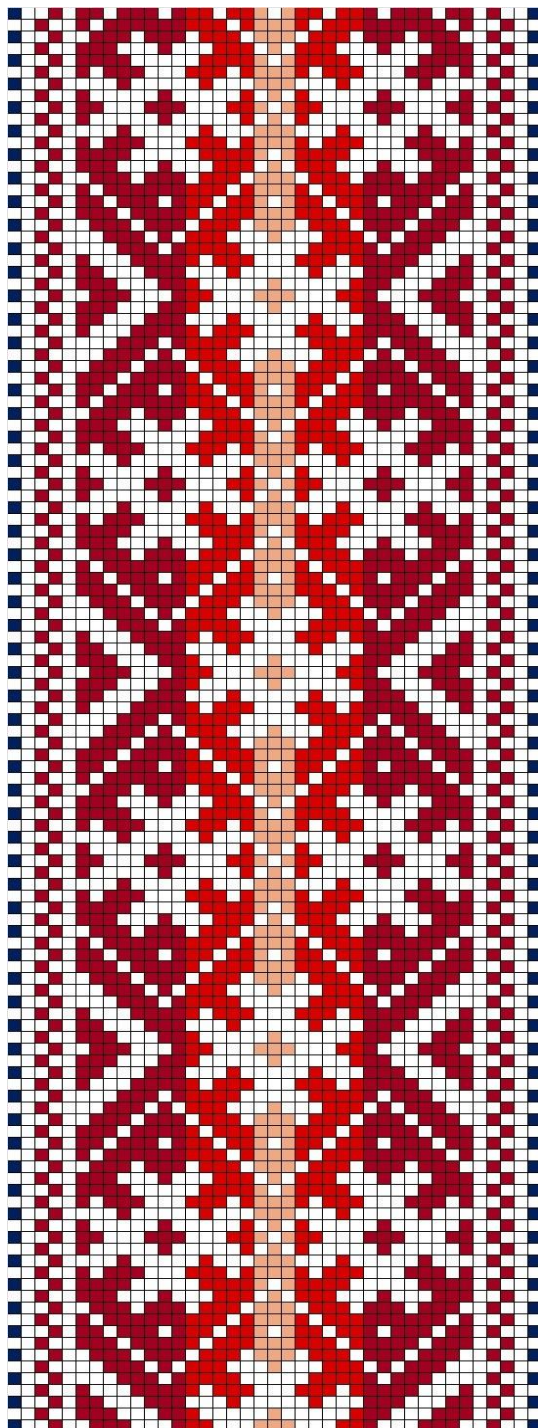
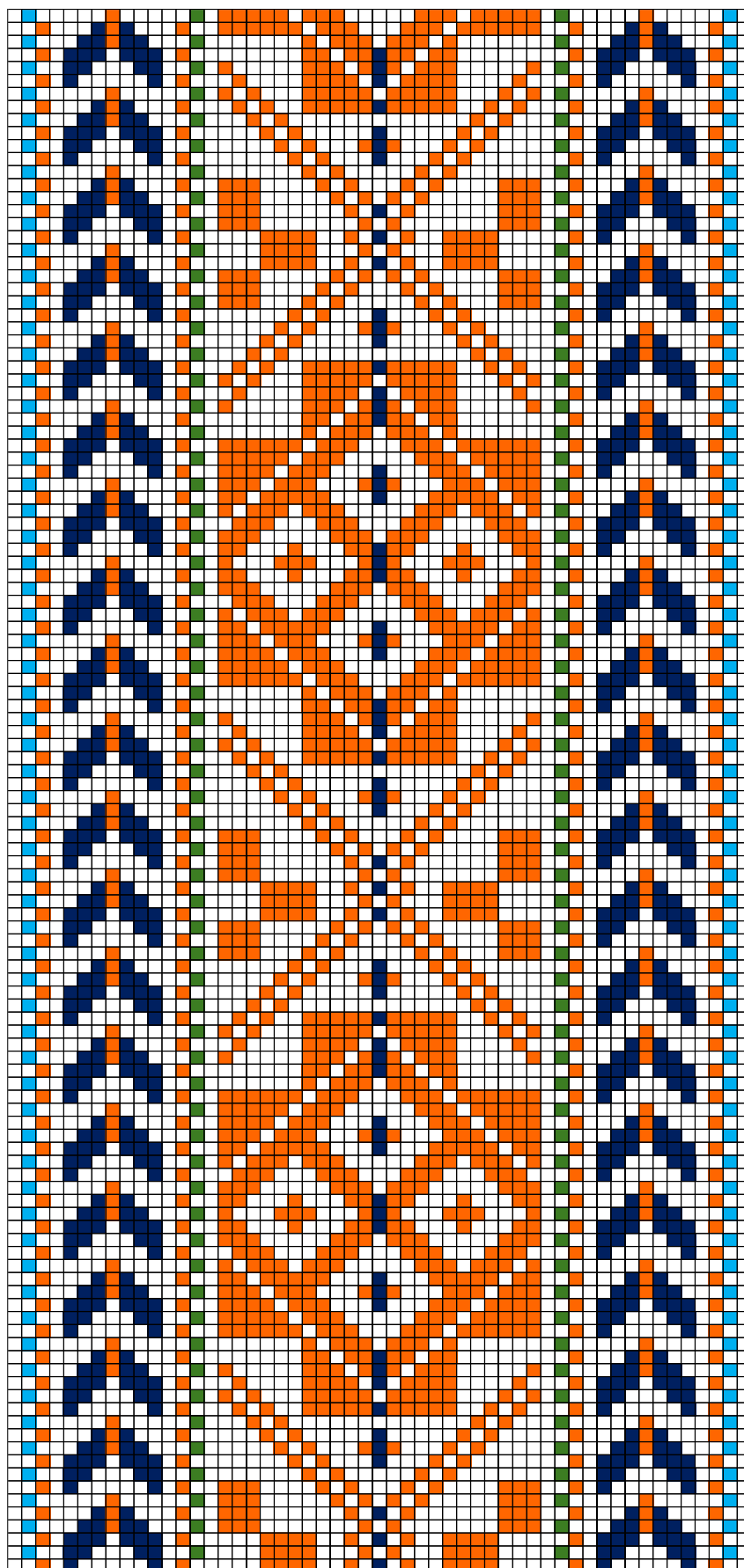


# KARUSE

## kirivööd

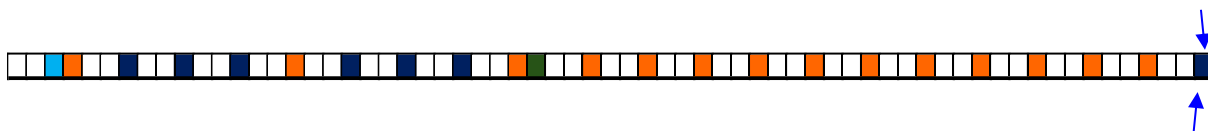


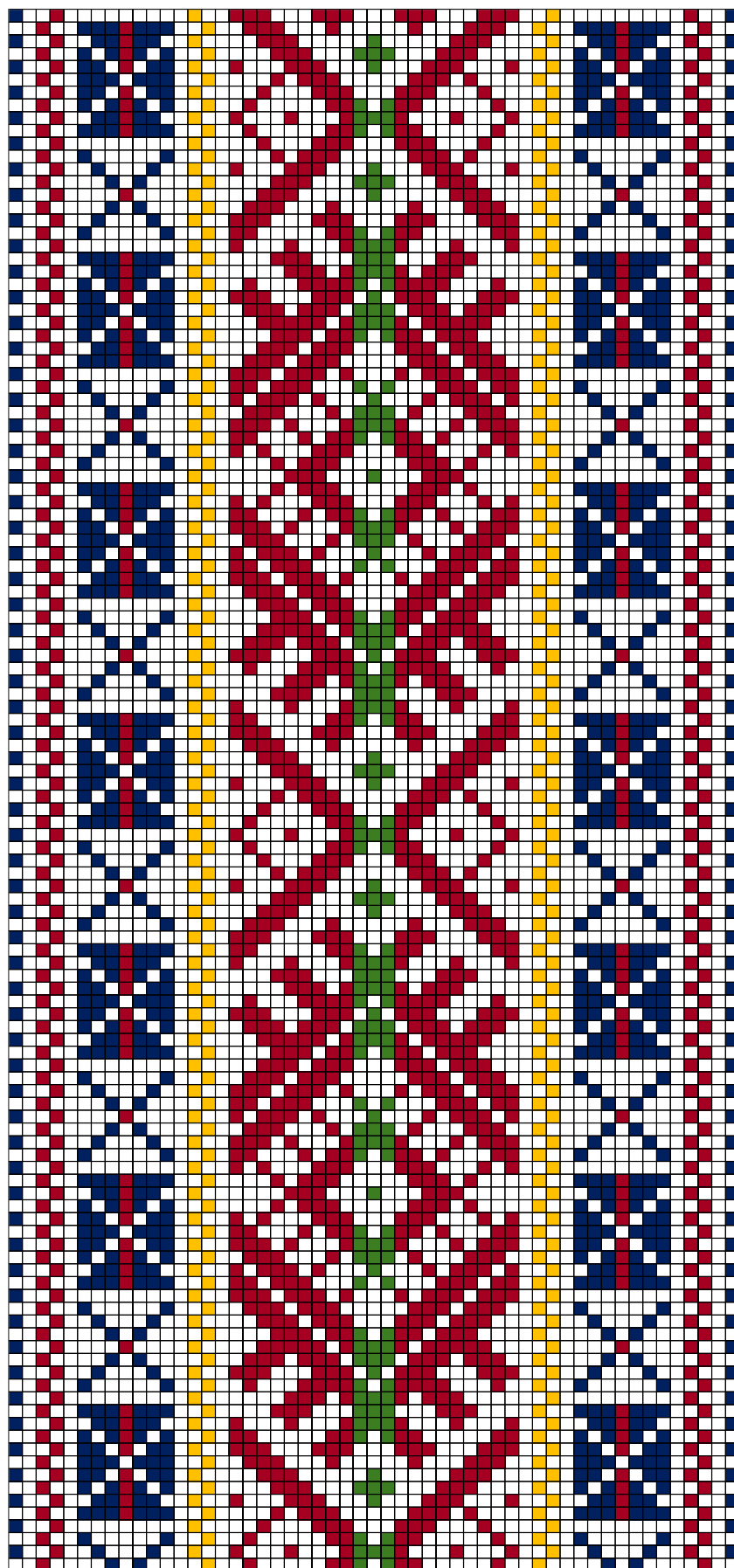


**KARUSE ERM A 614:140**

## 1. KARUSE ERM A 614:140

- **Materjal:** Helesinine, oranž, tumesinine ja heleroheline villane lõng, taustalõim linane.
- **Mõõdud:** 7,4 x 328 cm, lahtised narmad 17 cm.
- **Kirjeldus:** Muuseumile müüja: Ebba Purju Tartust. Vöö kuulus müüja vanatädi Vilhelmine Postile (sünd. 1861). Vöö kogus Vilhelmine Post Illuste mõisa perenaisena parun Maydelli juures töötades (Karuse khk, Paatsalu vald). Vilhelmine Post suri 1955.a. 94 aasta vanuselt, Illustes töötas ta 1879-1907.a., hiljem elas Pärnus. Vöö kogus ja ostis ta vaipade tegemiseks.
- **Rakendus:**

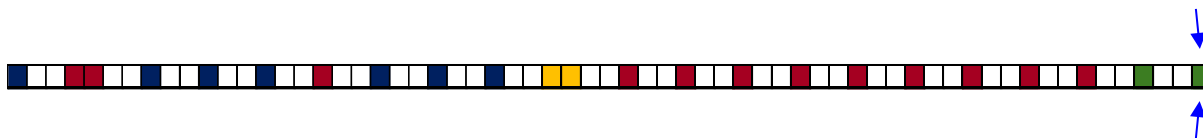


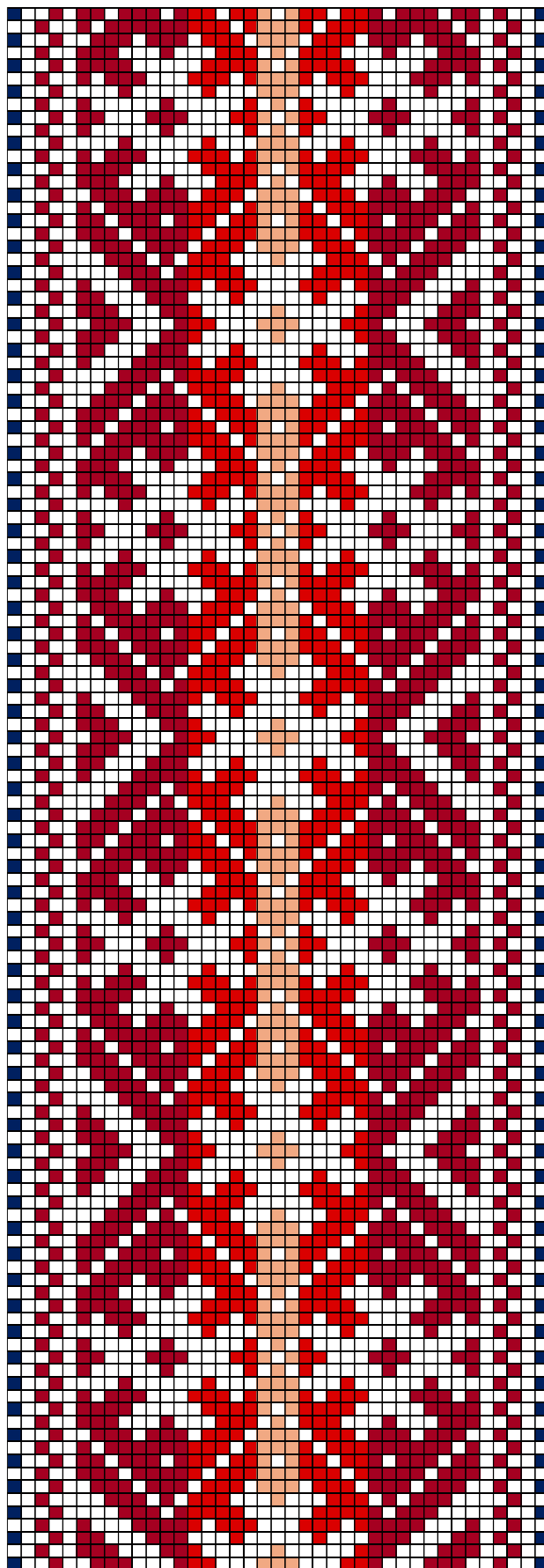


KARUSE ERM A 614:141

## 2. KARUSE ERM A 614:141

- **Materjal:** Tumesinine, tumepunane, kollane ja heleroheline villane lõng, taustalõim linane.
- **Möödud:** 8,5 x 260 cm, lahtised narmad 19 cm.
- **Kirjeldus:** Karuse kirivöö. Muuseumile müüja: Ebba Purju Tartust. Vöö kuulus müüja vanatädi Vilhelmine Postile (sünd. 1861). Vöö kogus Vilhelmine Post Illuste mõisa perenaisena parun Maydelli juures töötades (Karuse khk, Paatsalu vald). Vilhelmine Post suri 1955.a. 94 aasta vanuselt, Illustes töötas ta 1879-1907.a., hiljem elas Pärnus. Vöö kogus ja ostis ta vaipade tegemiseks.
- **Rakendus:**

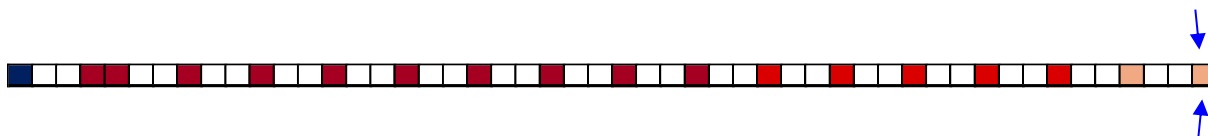


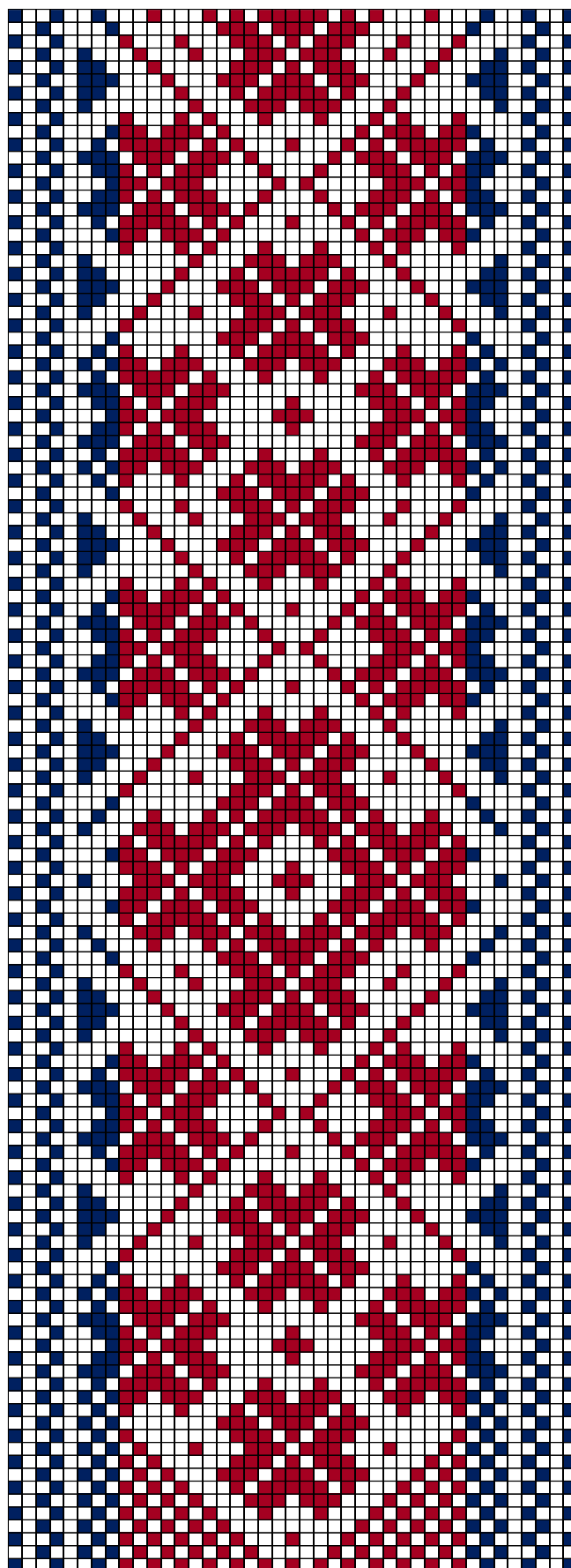


KARUSE ERMA 614:142

### 3. KARUSE ERM A 614:142

- **Materjal:** Madarapunane, tumesinine, kirsipunane ja helepruun villane lõng, taustalõim linane.
- **Mõõdud:** 3,6 x 235 cm, narmad neljas neljajarulises palmikus 11 cm.
- **Kirjeldus:** Karuse kirivöö. Muuseumile müüja: Ebba Purju Tartust. Vöö kuulus müüja vanatädi Vilhelmine Postile (sünd. 1861). Vöö kogus Vilhelmine Post Illuste mõisa perenaisena parun Maydelli juures töötades (Karuse khk, Paatsalu vald). Vilhelmine Post suri 1955.a. 94 aasta vanuselt, Illustes töötas ta 1879-1907.a., hiljem elas Pärnus. Vöö kogus ja ostis ta vaipade tegemiseks.
- **Rakendus:**



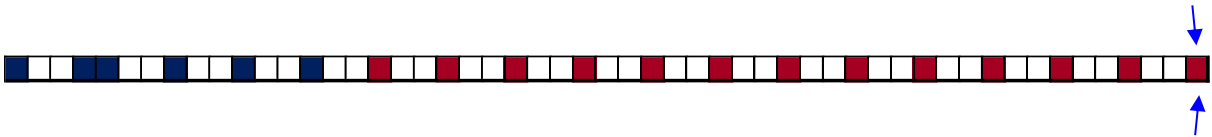


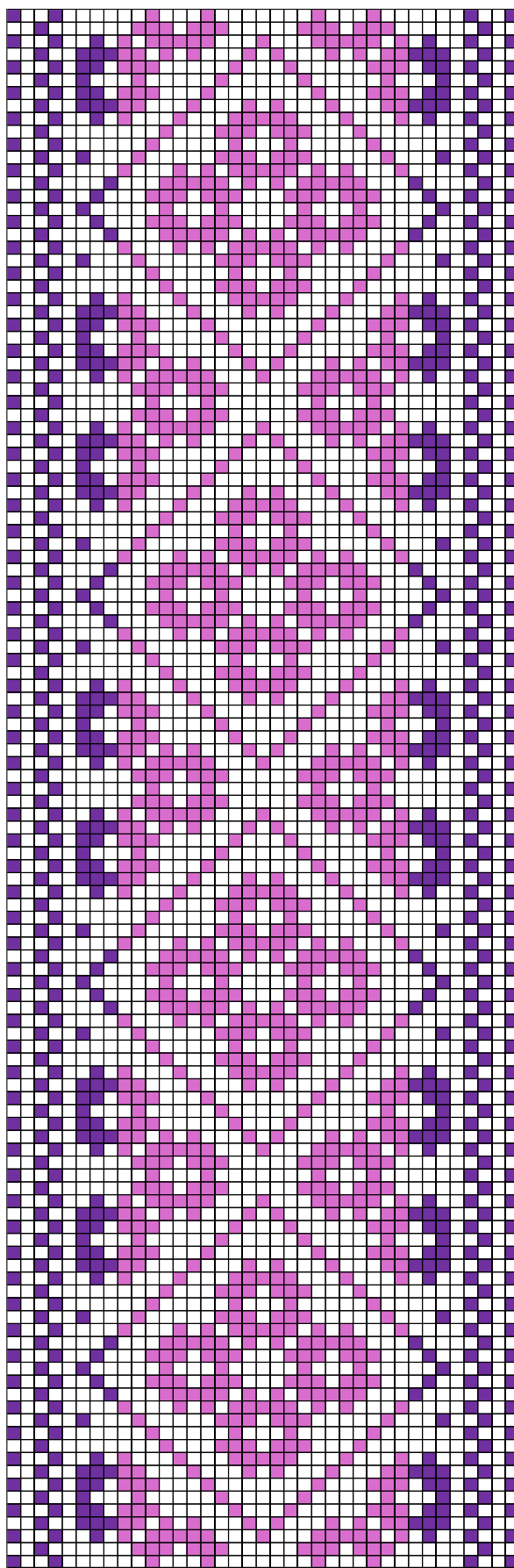
KARUSE ERMA 614:143



#### 4. KARUSE ERM A 614:143

- **Materjal:** Tumepunane ja tumesinine villane lõng, taustalõim linane.
- **Mõõdud:** 4,2 x 242 cm, narmad neljas kolmeharulises palmikus 13 cm.
- **Kirjeldus:** Karuse kirivöö. Muuseumile müüja: Ebba Purju Tartust. Vöö kuulus müüja vanatädi Vilhelmine Postile (sünd. 1861).Vööid kogus Vilhelmine Post Illuste mõisa perenaisena parun Maydelli juures töötades (Karuse khk, Paatsalu vald). Vilhelmine Post suri 1955.a. 94 aasta vanuselt, Illustes töötas ta 1879-1907.a., hiljem elas Pärnus. Vööid kogus ja ostis ta vaipade tegemiseks.
- **Rakendus:**

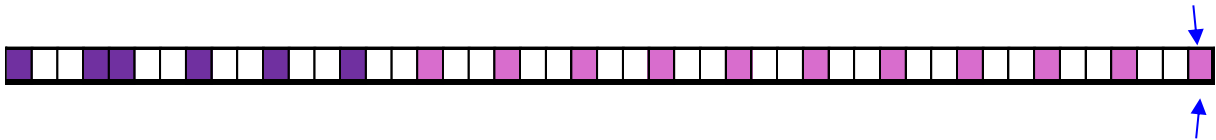


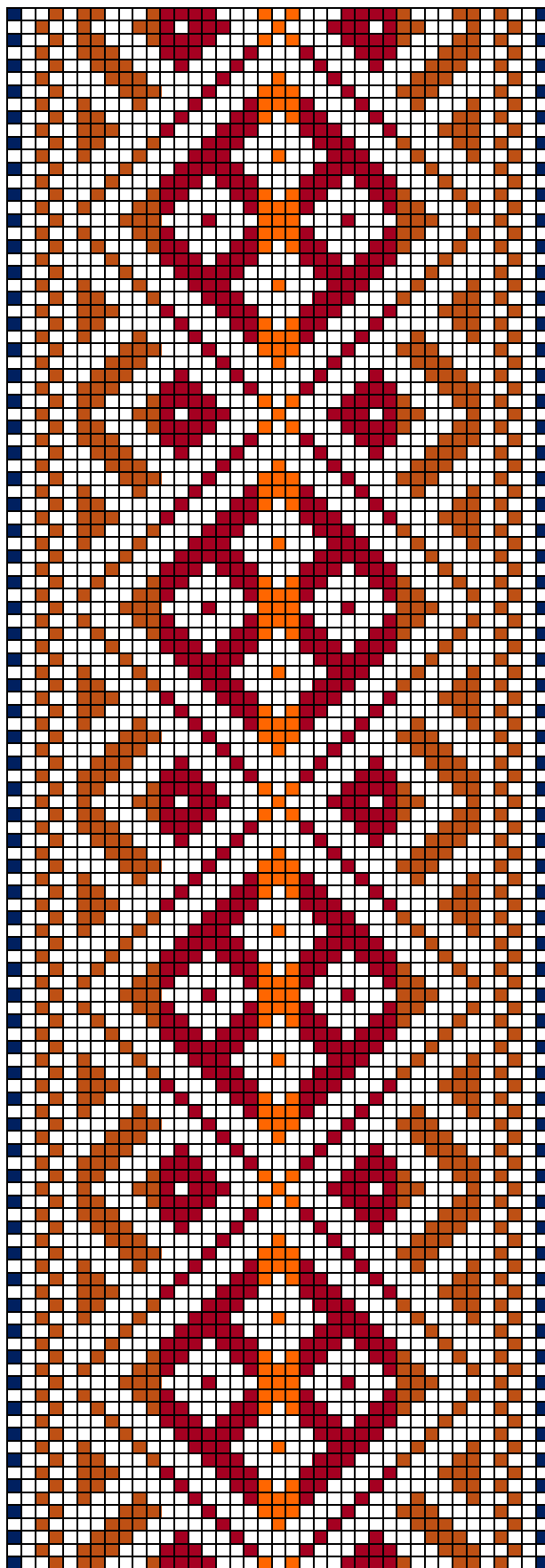


KARUSE ERMA 614:145

## 5. KARUSE ERM A 614:145

- **Materjal:** Tumelilla ja roosakaslilla villane lõng, taustalõim linane.
- **Mõõdud:** 4,2 x 273 cm, narmad neljas neljajarulises palmikus 10 cm.
- **Kirjeldus:** Karuse kirivöö. Muuseumile müüja: Ebba Purju Tartust. Vöö kuulus müüja vanatädi Vilhelmine Postile (sünd. 1861).Vöö kogus Vilhelmine Post Illuste mõisa perenaisena parun Maydelli juures töötades (Karuse khk, Paatsalu vald). Vilhelmine Post suri 1955.a. 94 aasta vanuselt, Illustes töötas ta 1879-1907.a., hiljem elas Pärnus. Vöö kogus ja ostis ta vaipade tegemiseks.
- **Rakendus:**

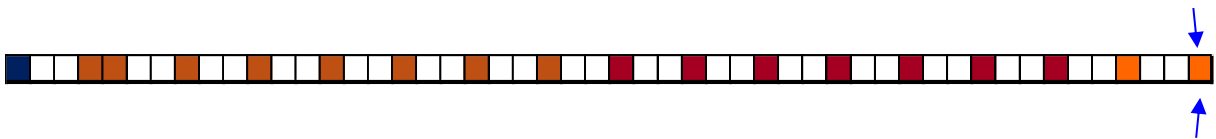


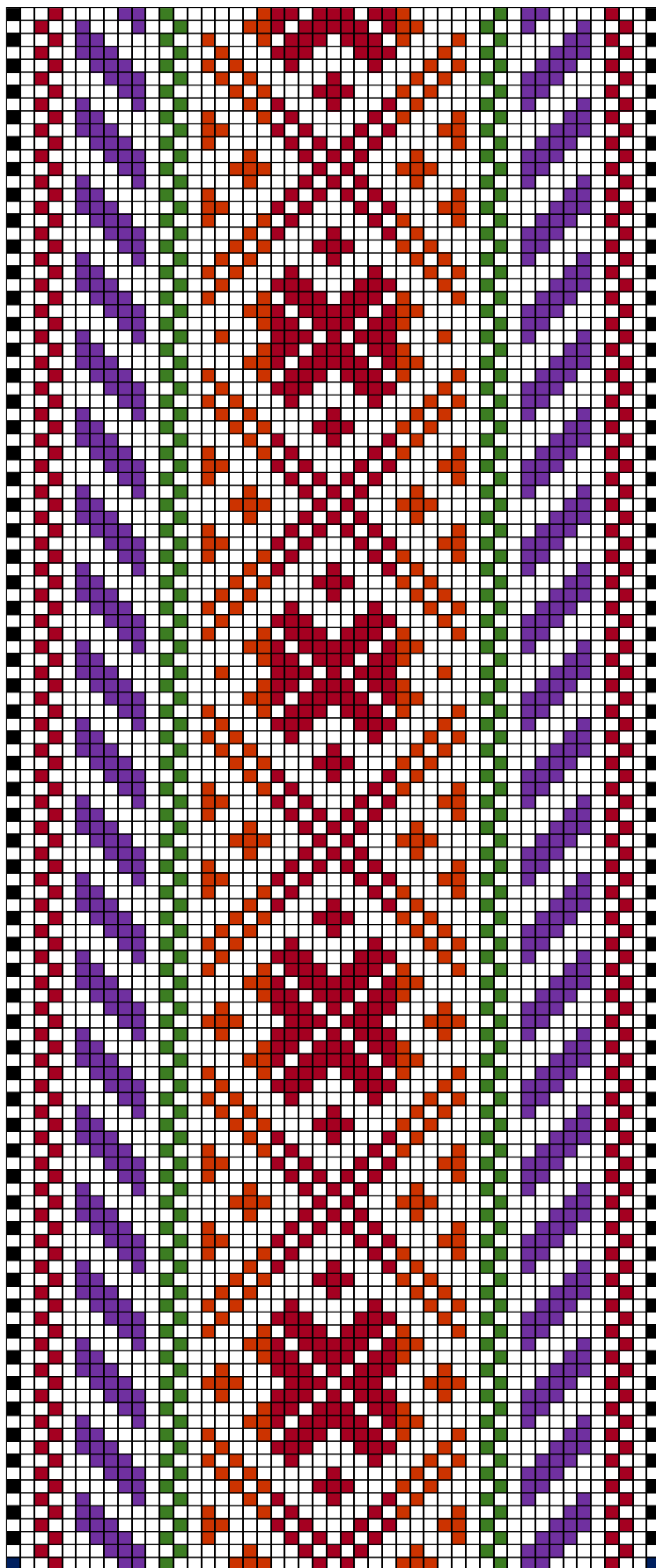


KARUSE ERM A 614:146

## 6. KARUSE ERM A 614:146

- **Materjal:** Tumesinine, tumepunane, oranž ja helepruun villane lõng, taustalõim linane.
- **Möödud:** 5 x 272 cm, narmad viies palmikus 11 cm (narmas on põimitud 8 lõngaga neljatahuliseks paelaks, kus neli on ühte värvi ja neli teist värvi ning tahud jooksevad allapoole).
- **Kirjeldus:** Karuse kirivöö. Muuseumile müüja: Ebba Purju Tartust. Vöö kuulus müüja vanatädi Vilhelmine Postile (sünd. 1861).Vööid kogus Vilhelmine Post Illuste mõisa perenaisena parun Maydelli juures töötades (Karuse khk, Paatsalu vald). Vilhelmine Post suri 1955.a. 94 aasta vanuselt, Illustes töötas ta 1879-1907.a., hiljem elas Pärnus. Vööid kogus ja ostis ta vaipade tegemiseks.
- **Rakendus:**

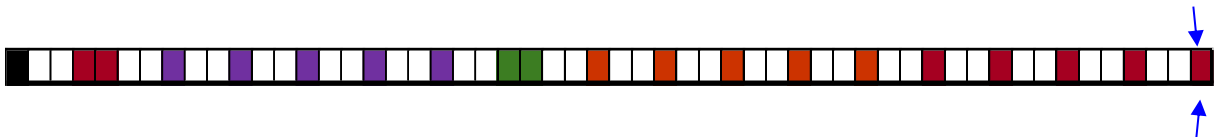


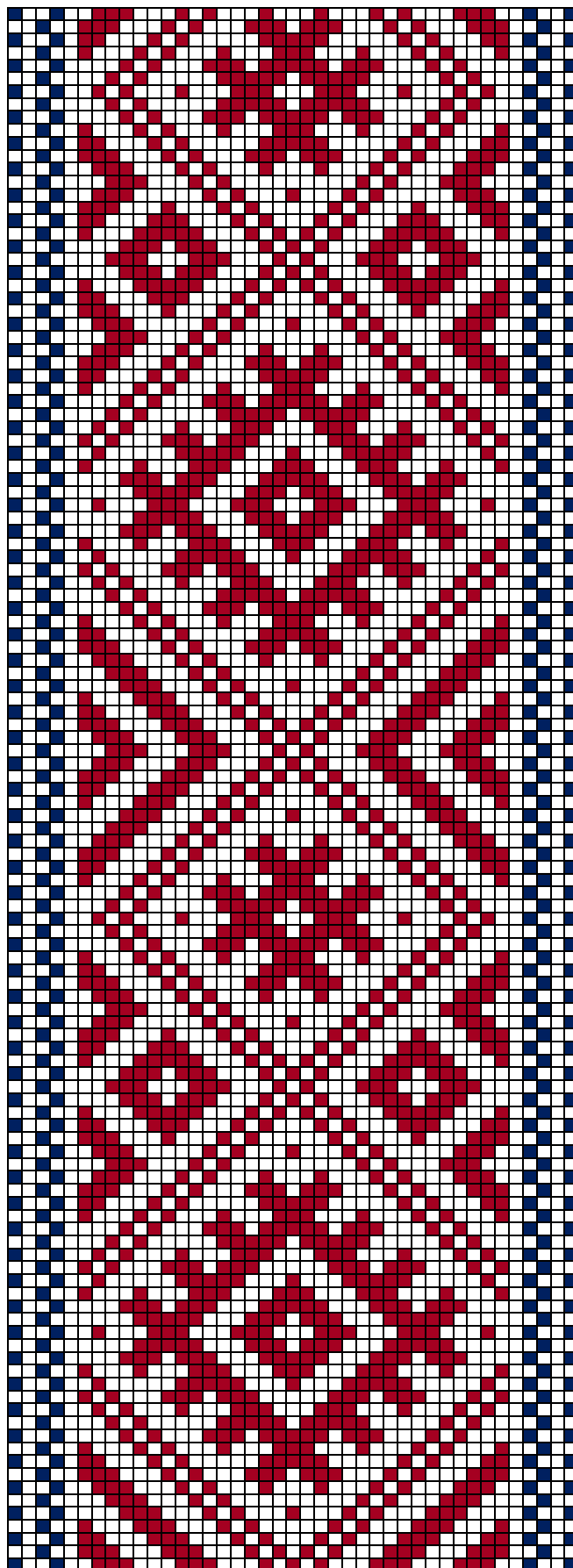


KARUSE ERMA 614:147

## 7. KARUSE ERM A 614:147

- **Materjal:** Must, tumepunane, lilla, punakaspruun ja heleroheline villane lõng, taustalõim linane.
- **Mõõdud:** 6 x 207 cm, narmad neljas kolmeharulises palmikus 8 cm.
- **Kirjeldus:** Karuse kirivöö. Muuseumile müüja: Ebba Purju Tartust. Vöö kuulus müüja vanatädi Vilhelmine Postile (sünd. 1861). Vöö kogus Vilhelmine Post Illuste mõisa perenaisena parun Maydelli juures töötades (Karuse khk, Paatsalu vald). Vilhelmine Post suri 1955.a. 94 aasta vanuselt, Illustes töötas ta 1879-1907.a., hiljem elas Pärnus. Vööid kogus ja ostis ta vaipade tegemiseks.
- **Rakendus:**



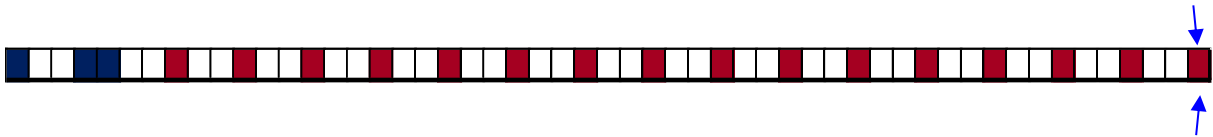


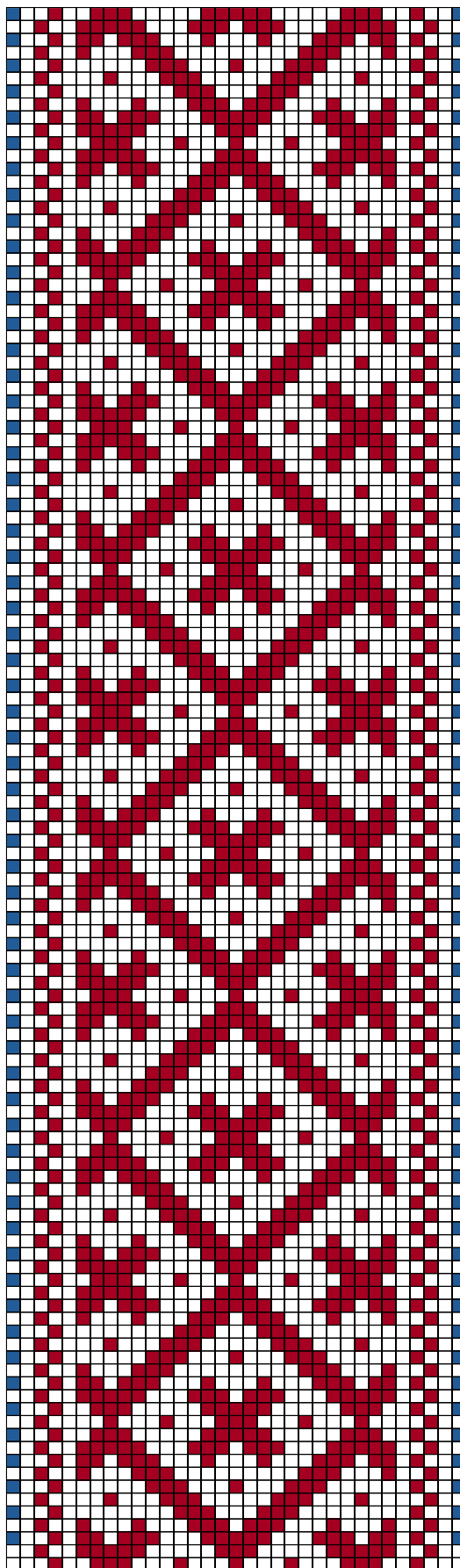
KARUSE ERM A 614:148



8. KARUSE ERM A 614:148

- **Materjal:** Tumepunane ja tumesinine villane lõng, taustalõim linane.
- **Mõõdud:** 4,5 x 230 cm, narmad kolmes kolmeharulises palmikus 11 cm.
- **Kirjeldus:** Karuse kirivöö. Muuseumile müüja: Ebba Purju Tartust. Vöö kuulus müüja vanatädi Vilhelmine Postile (sünd. 1861).Vöö kogus Vilhelmine Post Illuste mõisa perenaisena parun Maydelli juures töötades (Karuse khk, Paatsalu vald). Vilhelmine Post suri 1955.a. 94 aasta vanuselt, Illustes töötas ta 1879-1907.a., hiljem elas Pärnus. Vöö kogus ja ostis ta vaipade tegemiseks.
- **Rakendus:**

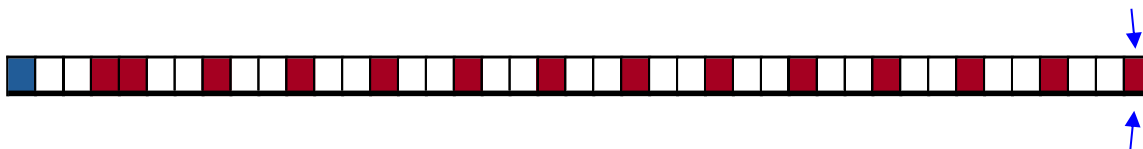


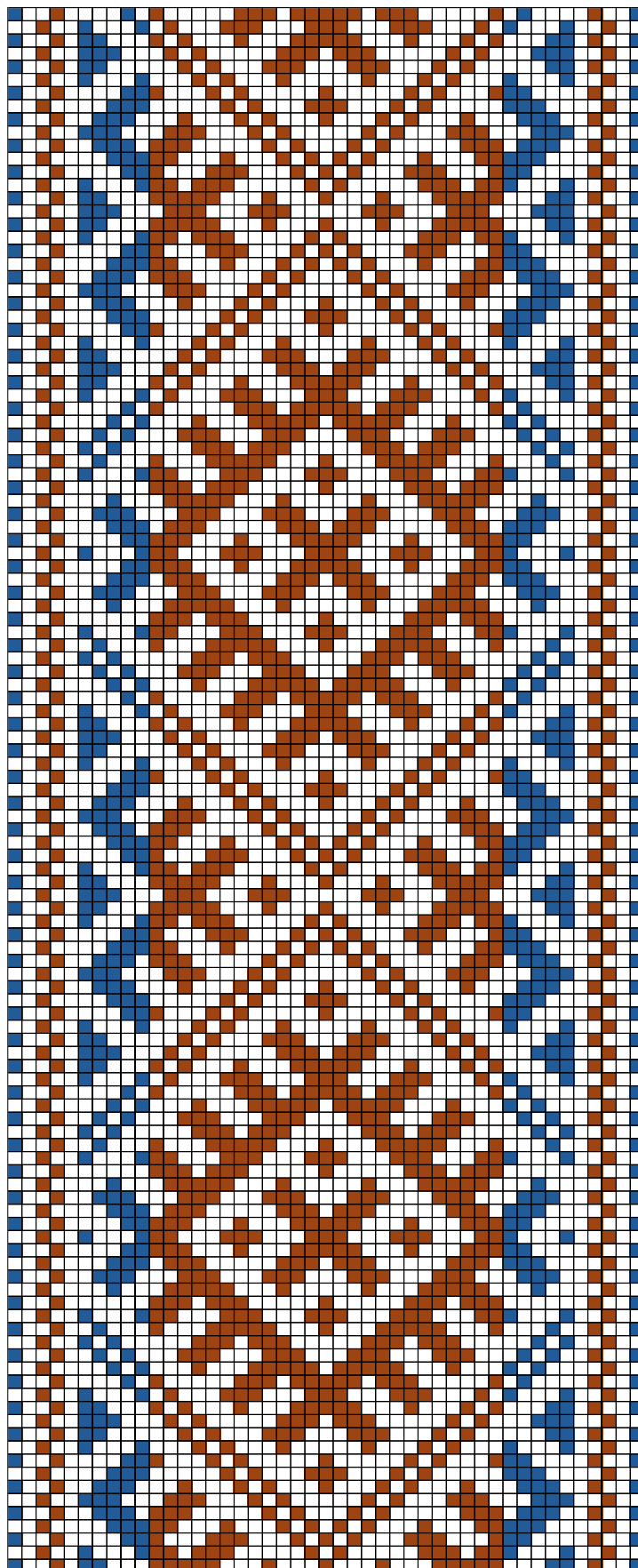


KARUSE ERM A 614:149

9. KARUSE ERM A 614:149

- **Materjal:** Tumepunane ja sinine villane lõng, taustalõim linane.
- **Mõõdud:** 3,5 x 250 cm, narmad neljas kolmeharulises palmikus 13 cm.
- **Kirjeldus:** Karuse kirivöö. Muuseumile müüja: Ebba Purju Tartust. Vöö kuulus müüja vanatädi Vilhelmine Postile (sünd. 1861).Vööid kogus Vilhelmine Post Illuste mõisa perenaisena parun Maydelli juures töötades (Karuse khk, Paatsalu vald). Vilhelmine Post suri 1955.a. 94 aasta vanuselt, Illustes töötas ta 1879-1907.a., hiljem elas Pärnus. Vööid kogus ja ostis ta vaipade tegemiseks.
- **Rakendus:**

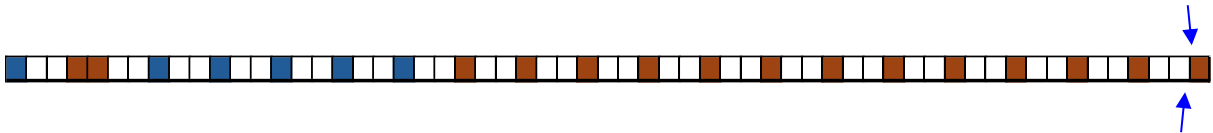


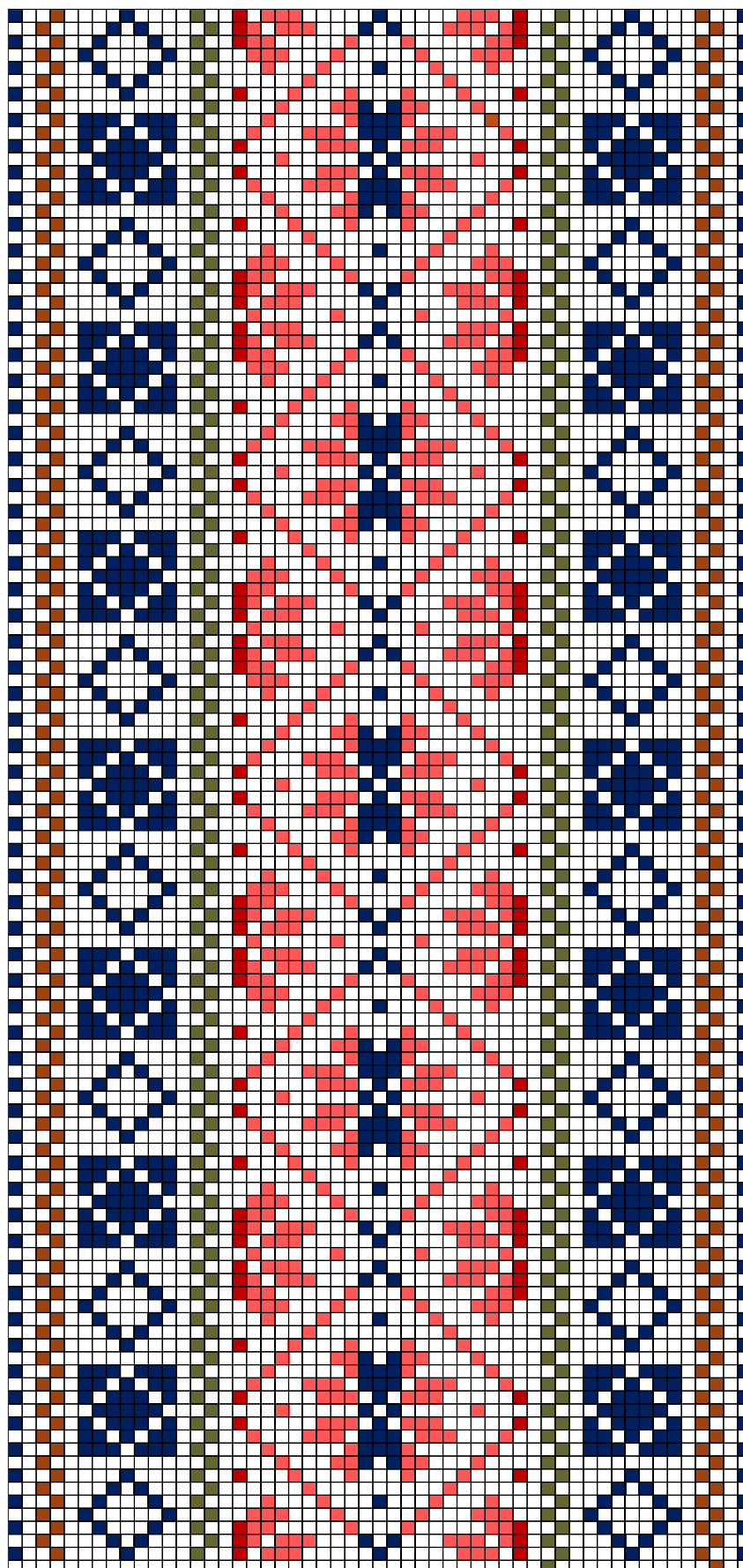


KARUSE ERM A 614:150

## 10. KARUSE ERM A 614:150

- **Materjal:** Pruun ja sinine villane lõng, taustalõim linane.
- **Mõõdud:** 3,3 x 220 cm, narmad viies neljajarulises palmikus 12 cm.
- **Kirjeldus:** Karuse kirivöö. Muuseumile müüja: Ebba Purju Tartust. Vöö kuulus müüja vanatädi Vilhelmine Postile (sünd. 1861).Vööd kogus Vilhelmine Post Illuste mõisa perenaisena parun Maydelli juures töötades (Karuse khk, Paatsalu vald). Vilhelmine Post suri 1955.a. 94 aasta vanuselt, Illustes töötas ta 1879-1907.a., hiljem elas Pärnus. Vööd kogus ja ostis ta vaipade tegemiseks.
- **Rakendus:**





KARUSE ERM A 509:1139

### 11. KARUSE ERM A 509:1139

- **Materjal:** Pruun, roosakaspunane, tumeroheline, tumepunane ja tumesinine villane lõng, taustalõim linane.
- **Mõõdud:** 5,5 x 303 cm, narmad viies palmikus 1 cm, patsid otstest koos.
- **Kirjeldus:** Karuse kirivöö saadud Karuse kiriku juurest L. Sambekilt, kes sai vöö pulmast karuse khk-s.
- **Rakendus:**

